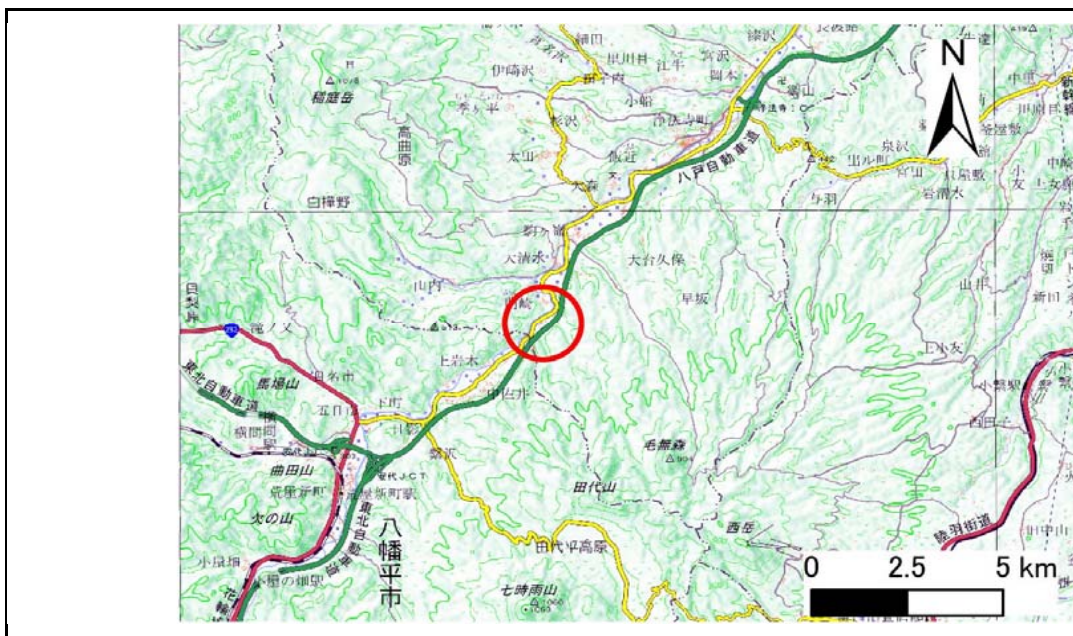


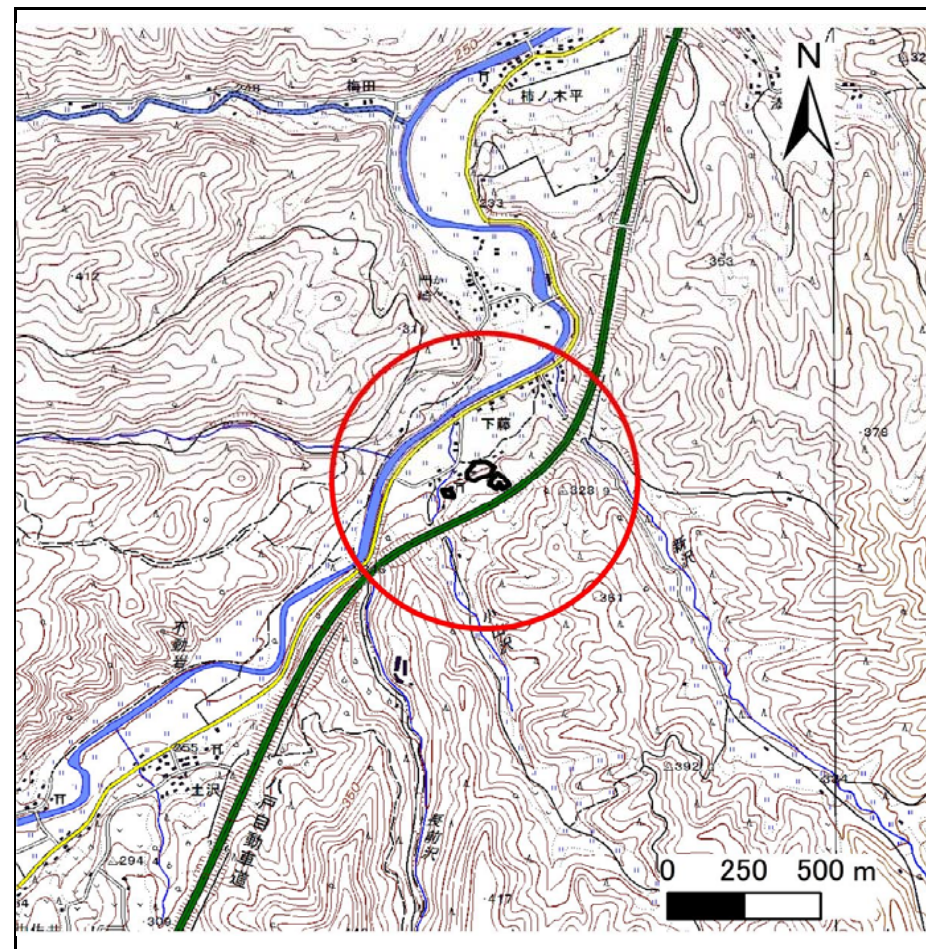
# 土砂災害防止に関する基礎調査(急傾斜地の崩壊)

表紙 概況、位置図

自然現象の種類	急傾斜地の崩壊
箇所番号	027B2003
箇所名	下藤
所在地	二戸市浄法寺町下藤
調査機関	県北広域振興局土木部二戸土木センター



概況図(S=1:200,000)



位置図(S=1:25,000)

国土地理院の電子地形図200000『八戸』及び電子地形図25000『陸奥荒屋』を掲載

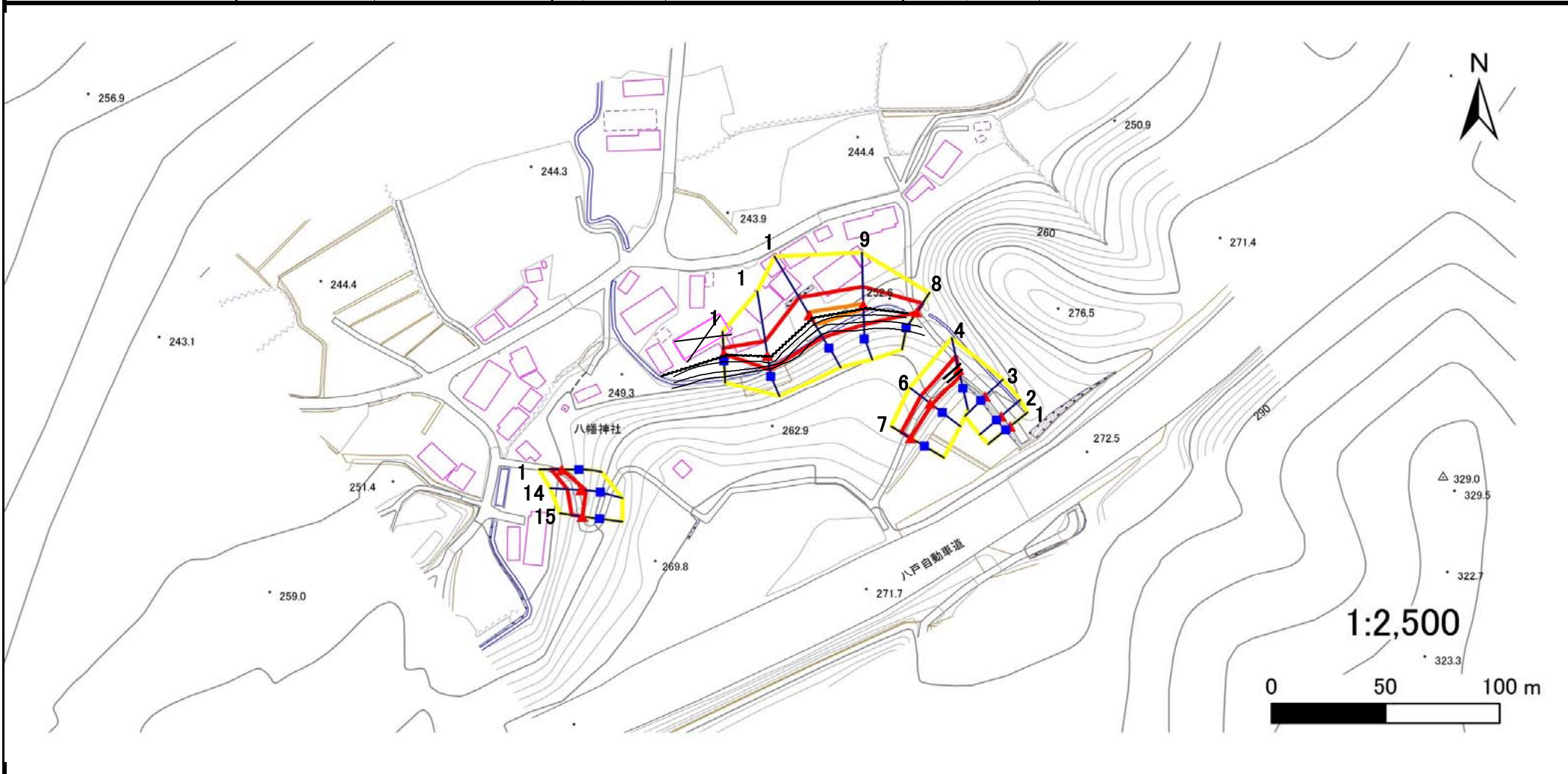
# 急傾斜地の崩壊区域調査

様式3-1 危害のおそれのある土地、著しい危害のおそれのある土地の設定図

調査年度

平成30年度

急傾斜地の位置 箇所番号 027B2003 箇所名 下藤 所在地 二戸市浄法寺町下藤



凡例

■ 上端  
▲ 下端

— 横断測線

■ 危害のおそれのある土地の区域

■ 著しい危害のおそれのある土地の区域

■ 土石等の移動による力が $100\text{kN/m}^2$ を超える範囲

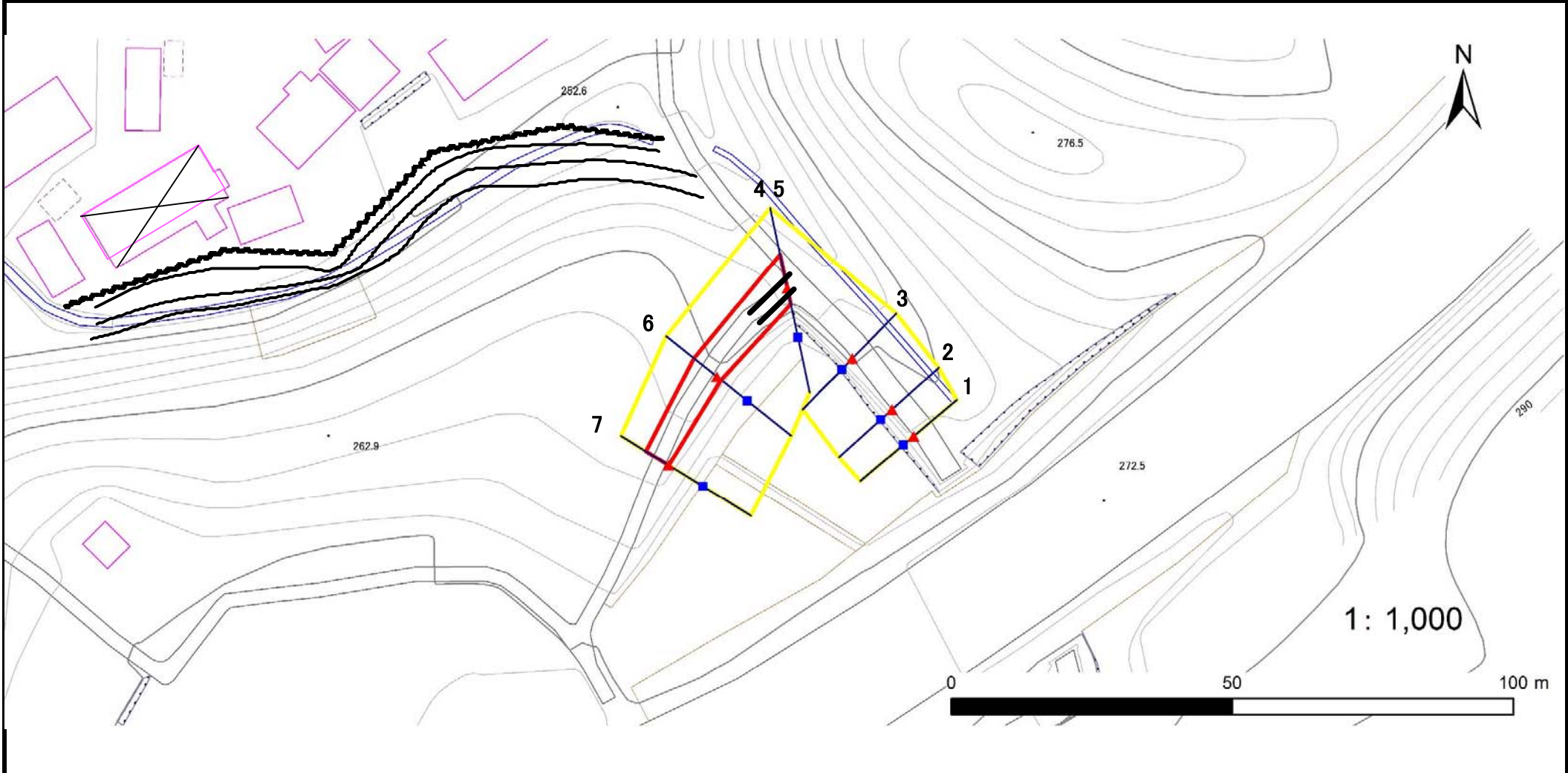
■ 土石等の堆積高が $3\text{m}$ を超える範囲

# 急傾斜地の崩壊区域調査

様式3-1 危害のおそれのある土地、著しい危害のおそれのある土地の設定図

調査年度 平成30年度

急傾斜地の位置 箇所番号 027B2003 箇所名 下藤 所在地 二戸市浄法寺町下藤



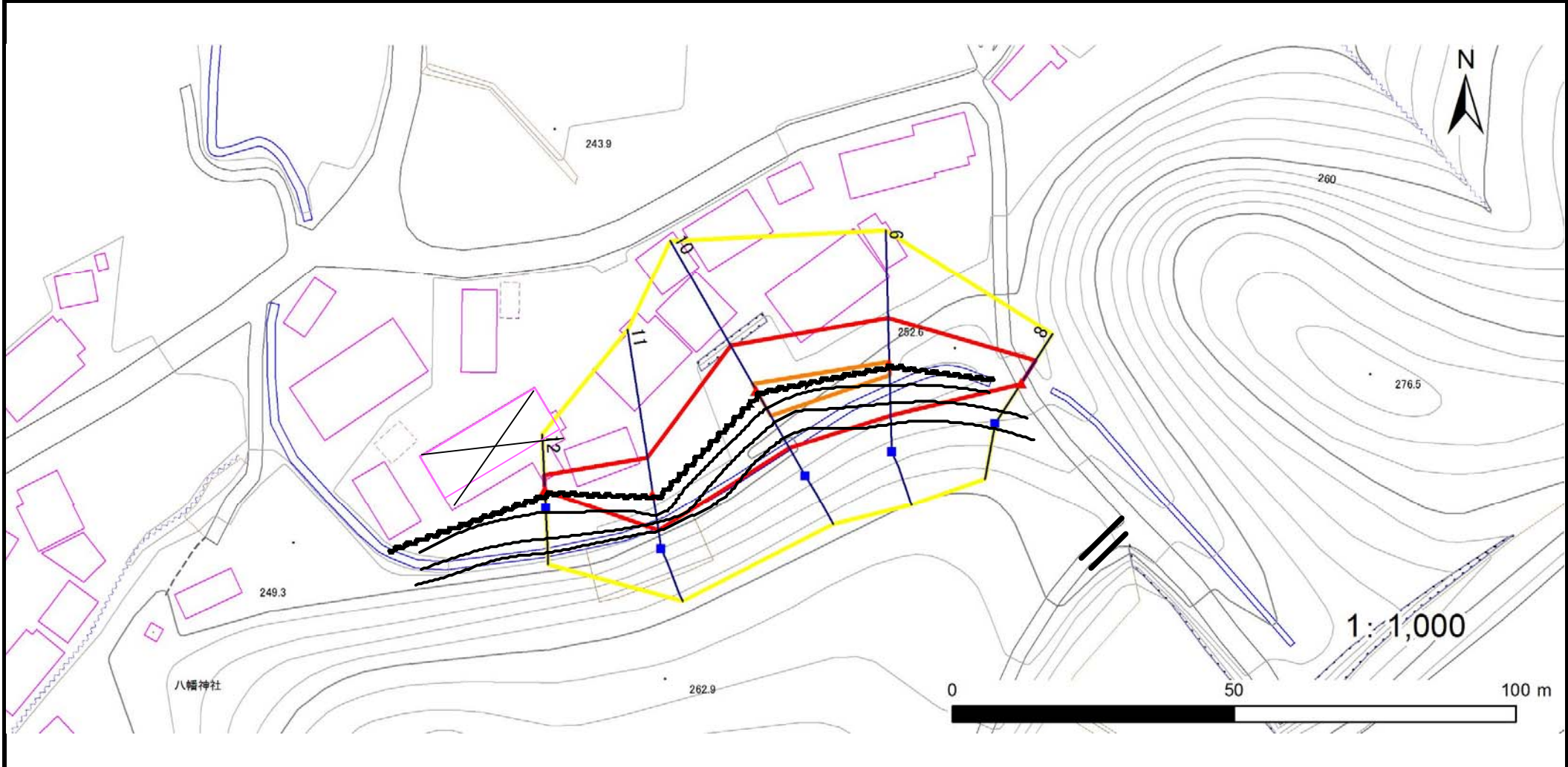
凡例		横断測線		危険のおそれのある土地の区域		土石等の移動による力が100kN/m <sup>2</sup> を超える範囲	
■	上端	—		▭ (Yellow)		▭ (Orange)	
▲	下端	—		▭ (Red)		▭ (Dark Red)	

# 急傾斜地の崩壊区域調査

様式3-1 危害のおそれのある土地、著しい危害のおそれのある土地の設定図

調査年度 平成30年度

急傾斜地の位置	箇所番号	箇所名	所在地
	027B2003	下藤	二戸市浄法寺町下藤



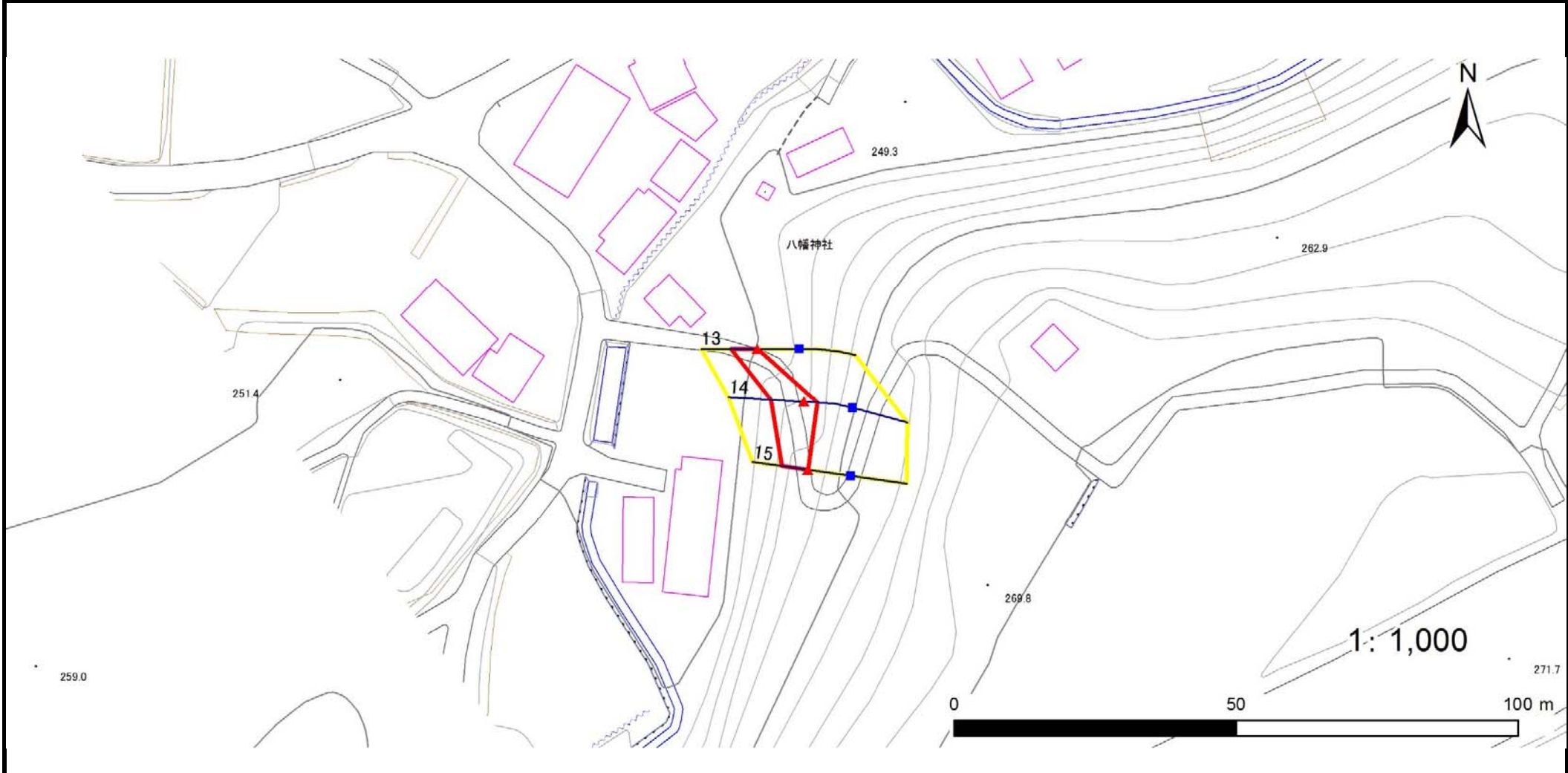
凡例	■ 上端	— 横断測線	▭ 危険のおそれのある土地の区域	▭ 土石等の移動による力が $100\text{kN/m}^2$ を超える範囲
	▲ 下端		▭ 著しい危害のおそれのある土地の区域	▭ 土石等の堆積高が3mを超える範囲

# 急傾斜地の崩壊区域調査

様式3-1 危害のおそれのある土地、著しい危害のおそれのある土地の設定図

調査年度 平成30年度

急傾斜地の位置 箇所番号 027B2003 箇所名 下藤 所在地 二戸市浄法寺町下藤



凡例	■ 上端	— 横断測線	▭ 危害のおそれのある土地の区域	▭ 土石等の移動による力が $100\text{kN/m}^2$ を超える範囲
	▲ 下端		▭ 著しい危害のおそれのある土地の区域	▭ 土石等の堆積高が $3\text{m}$ を超える範囲

## 急傾斜地の崩壊区域調査

様式3-2 建築物に作用すると想定される衝撃に関する事項(1/1)

調査年度 平成30年度

急傾斜地の位置		箇所番号 027B2003			箇所名 下藤		所在地 二戸市浄法寺町下藤									
横断 測線 番号	急傾斜地の下端に隣接する土地								急傾斜地内							
	土石等の移動の高さと力の大きさ				土石等の堆積高さとの大きさ				土石等の移動の高さと力の大きさ				土石等の堆積高さとの大きさ			
	区分	高さ (m)	下端からの距離 (m)	力の大きさ (kN/m <sup>2</sup> )	区分	下端からの水平 距離(m)	高さ (m)	力の大きさ (kN/m <sup>2</sup> )	区分	高さ (m)	上端からの比高 (m)	力の大きさ (kN/m <sup>2</sup> )	区分	上端からの比高 (m)	高さ (m)	力の大きさ (kN/m <sup>2</sup> )
1	100kN/m <sup>2</sup> を超える	—	— ~ —	—	3mを超える	— ~ —	—	—	100kN/m <sup>2</sup> を超える	—	— ~ —	—	3mを超える	— ~ —	—	—
	それ以外	—	— ~ —	—	それ以外	— ~ —	—	—	それ以外	—	— ~ —	—	それ以外	— ~ —	—	—
2	100kN/m <sup>2</sup> を超える	—	— ~ —	—	3mを超える	— ~ —	—	—	100kN/m <sup>2</sup> を超える	—	— ~ —	—	3mを超える	— ~ —	—	—
	それ以外	—	— ~ —	—	それ以外	— ~ —	—	—	それ以外	—	— ~ —	—	それ以外	— ~ —	—	—
3	100kN/m <sup>2</sup> を超える	—	— ~ —	—	3mを超える	— ~ —	—	—	100kN/m <sup>2</sup> を超える	—	— ~ —	—	3mを超える	— ~ —	—	—
	それ以外	—	— ~ —	—	それ以外	— ~ —	—	—	それ以外	—	— ~ —	—	それ以外	— ~ —	—	—
4	100kN/m <sup>2</sup> を超える	—	— ~ —	—	3mを超える	— ~ —	—	—	100kN/m <sup>2</sup> を超える	—	— ~ —	—	3mを超える	— ~ —	—	—
	それ以外	1.00	0.00 ~ 6.26	78.65	それ以外	0.00 ~ 6.26	1.82	9.74	それ以外	1.00	5.00 ~ 7.37	78.65	それ以外	5.00 ~ 7.37	1.82	9.74
5	100kN/m <sup>2</sup> を超える	—	— ~ —	—	3mを超える	— ~ —	—	—	100kN/m <sup>2</sup> を超える	—	— ~ —	—	3mを超える	— ~ —	—	—
	それ以外	1.00	0.00 ~ 6.26	78.65	それ以外	0.00 ~ 6.26	1.82	9.74	それ以外	1.00	5.00 ~ 7.37	78.65	それ以外	5.00 ~ 7.37	1.82	9.74
6	100kN/m <sup>2</sup> を超える	—	— ~ —	—	3mを超える	— ~ —	—	—	100kN/m <sup>2</sup> を超える	—	— ~ —	—	3mを超える	— ~ —	—	—
	それ以外	1.00	0.00 ~ 5.25	65.44	それ以外	0.00 ~ 5.25	1.84	9.83	それ以外	1.00	5.00 ~ 5.79	65.44	それ以外	5.00 ~ 5.79	1.84	9.83
7	100kN/m <sup>2</sup> を超える	—	— ~ —	—	3mを超える	— ~ —	—	—	100kN/m <sup>2</sup> を超える	—	— ~ —	—	3mを超える	— ~ —	—	—
	それ以外	1.00	0.00 ~ 4.77	59.44	それ以外	0.00 ~ 0.00	1.70	9.10	それ以外	1.00	5.00 ~ 5.00	59.44	それ以外	5.00 ~ 5.00	1.70	9.10
8	100kN/m <sup>2</sup> を超える	—	— ~ —	—	3mを超える	— ~ —	—	—	100kN/m <sup>2</sup> を超える	—	— ~ —	—	3mを超える	— ~ —	—	—
	それ以外	1.00	0.00 ~ 4.71	58.68	それ以外	0.00 ~ 0.00	1.59	8.52	それ以外	1.00	5.00 ~ 5.15	58.68	それ以外	5.00 ~ 5.15	1.59	8.52
9	100kN/m <sup>2</sup> を超える	1.00	0.00 ~ 0.51	107.51	3mを超える	— ~ —	—	—	100kN/m <sup>2</sup> を超える	1.00	10.53 ~ 11.94	107.51	3mを超える	— ~ —	—	—
	それ以外	1.00	0.51 ~ 8.29	100.00	それ以外	0.00 ~ 8.29	2.19	11.71	それ以外	1.00	5.00 ~ 10.53	100.00	それ以外	5.00 ~ 11.94	2.19	11.71
10	100kN/m <sup>2</sup> を超える	1.00	0.00 ~ 1.40	121.24	3mを超える	— ~ —	—	—	100kN/m <sup>2</sup> を超える	1.00	10.82 ~ 15.32	121.24	3mを超える	— ~ —	—	—
	それ以外	1.00	1.40 ~ 9.18	100.00	それ以外	0.00 ~ 9.18	2.51	13.44	それ以外	1.00	5.00 ~ 10.82	100.00	それ以外	5.00 ~ 15.32	2.51	13.44
11	100kN/m <sup>2</sup> を超える	—	— ~ —	—	3mを超える	— ~ —	—	—	100kN/m <sup>2</sup> を超える	—	— ~ —	—	3mを超える	— ~ —	—	—
	それ以外	1.00	0.00 ~ 6.63	83.62	それ以外	0.00 ~ 6.63	2.89	15.48	それ以外	1.00	5.00 ~ 14.77	83.62	それ以外	5.00 ~ 14.77	2.89	15.48
12	100kN/m <sup>2</sup> を超える	—	— ~ —	—	3mを超える	— ~ —	—	—	100kN/m <sup>2</sup> を超える	—	— ~ —	—	3mを超える	— ~ —	—	—
	それ以外	1.00	0.00 ~ 2.72	35.48	それ以外	0.00 ~ 2.72	2.40	12.82	それ以外	1.00	5.00 ~ 5.00	35.48	それ以外	5.00 ~ 5.00	2.40	12.82
13	100kN/m <sup>2</sup> を超える	—	— ~ —	—	3mを超える	— ~ —	—	—	100kN/m <sup>2</sup> を超える	—	— ~ —	—	3mを超える	— ~ —	—	—
	それ以外	1.00	0.00 ~ 4.75	59.19	それ以外	0.00 ~ 0.00	1.67	8.95	それ以外	1.00	5.00 ~ 5.00	59.19	それ以外	5.00 ~ 5.00	1.67	8.95
14	100kN/m <sup>2</sup> を超える	—	— ~ —	—	3mを超える	— ~ —	—	—	100kN/m <sup>2</sup> を超える	—	— ~ —	—	3mを超える	— ~ —	—	—
	それ以外	1.00	0.00 ~ 5.95	74.53	それ以外	0.00 ~ 5.95	1.78	9.53	それ以外	1.00	5.00 ~ 6.77	74.53	それ以外	5.00 ~ 6.77	1.78	9.53
15	100kN/m <sup>2</sup> を超える	—	— ~ —	—	3mを超える	— ~ —	—	—	100kN/m <sup>2</sup> を超える	—	— ~ —	—	3mを超える	— ~ —	—	—
	それ以外	1.00	0.00 ~ 4.73	58.93	それ以外	0.00 ~ 0.00	1.65	8.85	それ以外	1.00	5.00 ~ 5.00	58.93	それ以外	5.00 ~ 5.00	1.65	8.85