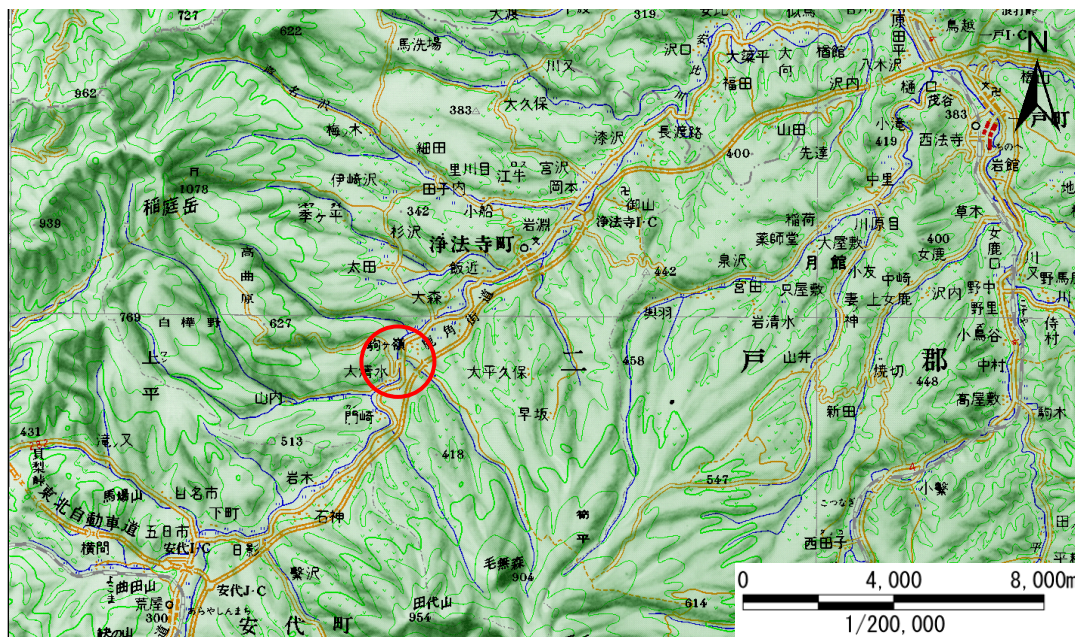


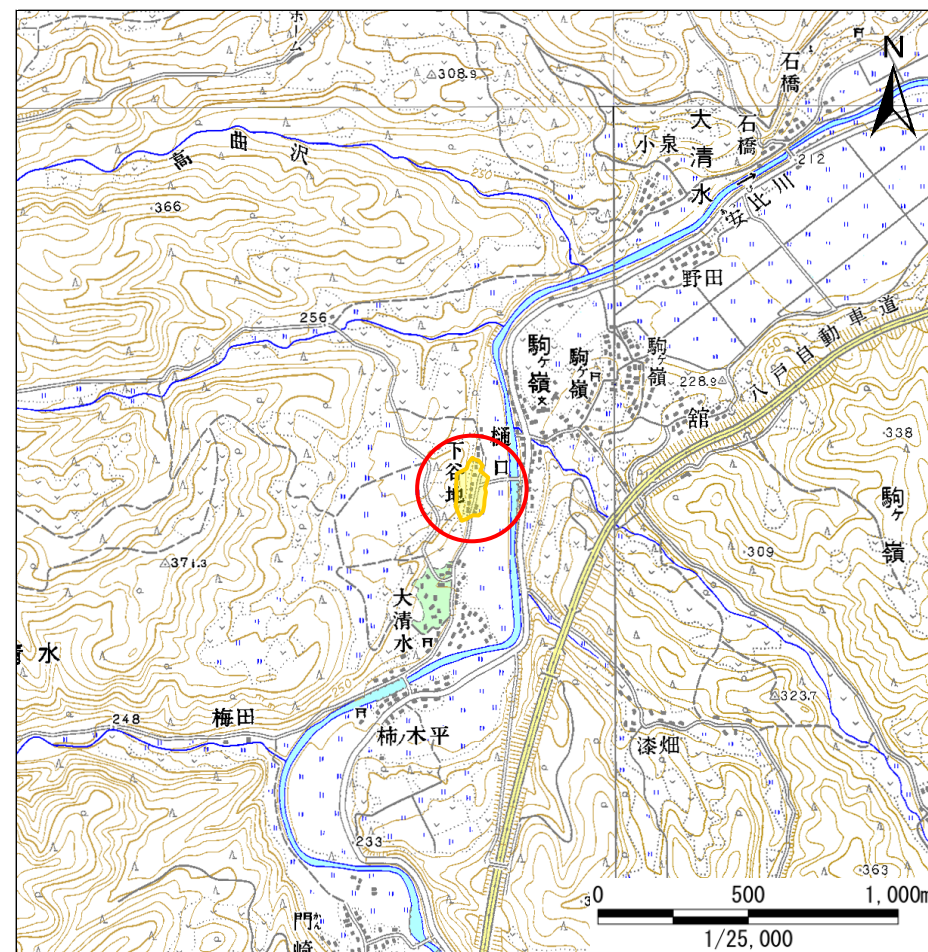
# 土砂災害防止に関する基礎調査(急傾斜地の崩壊)

表紙 概況、位置図

自然現象の種類	急傾斜地の崩壊
箇所番号	027A2001
箇所名	下谷地
所在地	二戸市浄法寺町下谷地
調査機関	岩手県北広域振興局土木部二戸土木センター



概況図(S=1:200,000)



位置図(S=1:25,000)

# 急傾斜地の崩壊区域調査

様式3-1 危害のおそれのある土地、著しい危害のおそれのある土地の設定図

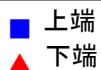
調査年度

平成22年度

急傾斜地の位置 箇所番号 027A2001 箇所名 下谷地 所在地 二戸市浄法寺町下谷地



凡例



横断測線

危害のおそれのある土地の区域  
著しい危害のおそれのある土地の区域

土石等の移動による力が $100\text{kN/m}^2$ を超える範囲  
土石等の堆積高が $3\text{m}$ を超える範囲

## 急傾斜地の崩壊区域調査

様式3-2 建築物に作用すると想定される衝撃に関する事項(1/1)

調査年度	平成22年度
------	--------

急傾斜地の位置		027A2001			箇所名		下谷地		所在地		二戸市浄法寺町下谷地					
横断 測線 番号	急傾斜地の下端に隣接する土地										急傾斜地内					
	土石等の移動の高さと力の大きさ					土石等の堆積高さと力の大きさ					土石等の移動の高さと力の大きさ			土石等の堆積高さと力の大きさ		
	区分	高さ (m)	下端からの距離 (m)	力の大きさ (kN/m <sup>2</sup> )	区分	下端からの水平 距離(m)	高さ (m)	力の大きさ (kN/m <sup>2</sup> )	区分	高さ (m)	上端からの比高 (m)	力の大きさ (kN/m <sup>2</sup> )	区分	上端からの比高 (m)	高さ (m)	力の大きさ (kN/m <sup>2</sup> )
1	100kN/m <sup>2</sup> を超える	-	- ~ -	-	3mを超える	- ~ -	-	-	100kN/m <sup>2</sup> を超える	-	- ~ -	-	3mを超える	- ~ -	-	-
	それ以外	1.00	0.00 ~ 6.29	79.02	それ以外	0.00 ~ 0.00	1.57	7.91	それ以外	1.00	5.00 ~ 8.18	79.02	それ以外	5.00 ~ 8.18	1.57	7.91
2	100kN/m <sup>2</sup> を超える	1.00	0.00 ~ 0.84	112.49	3mを超える	- ~ -	-	-	100kN/m <sup>2</sup> を超える	1.00	12.69 ~ 17.09	112.49	3mを超える	- ~ -	-	-
	それ以外	1.00	0.84 ~ 8.62	100.00	それ以外	0.00 ~ 8.62	2.10	10.60	それ以外	1.00	5.00 ~ 12.69	100.00	それ以外	5.00 ~ 17.09	2.10	10.60
3	100kN/m <sup>2</sup> を超える	1.00	0.00 ~ 2.63	141.29	3mを超える	- ~ -	-	-	100kN/m <sup>2</sup> を超える	1.00	10.65 ~ 24.32	141.29	3mを超える	- ~ -	-	-
	それ以外	1.00	2.63 ~ 10.41	100.00	それ以外	0.00 ~ 10.41	2.62	13.24	それ以外	1.00	5.00 ~ 10.65	100.00	それ以外	5.00 ~ 24.32	2.62	13.24
4	100kN/m <sup>2</sup> を超える	1.00	0.00 ~ 2.64	141.57	3mを超える	- ~ -	-	-	100kN/m <sup>2</sup> を超える	1.00	10.63 ~ 24.32	141.57	3mを超える	- ~ -	-	-
	それ以外	1.00	2.64 ~ 10.43	100.00	それ以外	0.00 ~ 10.43	2.62	13.27	それ以外	1.00	5.00 ~ 10.63	100.00	それ以外	5.00 ~ 24.32	2.62	13.27
5	100kN/m <sup>2</sup> を超える	1.00	0.00 ~ 2.65	141.76	3mを超える	- ~ -	-	-	100kN/m <sup>2</sup> を超える	1.00	10.62 ~ 24.32	141.76	3mを超える	- ~ -	-	-
	それ以外	1.00	2.65 ~ 10.44	100.00	それ以外	0.00 ~ 10.44	2.63	13.29	それ以外	1.00	5.00 ~ 10.62	100.00	それ以外	5.00 ~ 24.32	2.63	13.29
6	100kN/m <sup>2</sup> を超える	1.00	0.00 ~ 2.67	142.13	3mを超える	- ~ -	-	-	100kN/m <sup>2</sup> を超える	1.00	10.70 ~ 25.62	142.13	3mを超える	- ~ -	-	-
	それ以外	1.00	2.67 ~ 10.46	100.00	それ以外	0.00 ~ 10.46	2.93	14.80	それ以外	1.00	5.00 ~ 10.70	100.00	それ以外	5.00 ~ 25.62	2.93	14.80
7	100kN/m <sup>2</sup> を超える	1.00	0.00 ~ 2.80	144.18	3mを超える	- ~ -	-	-	100kN/m <sup>2</sup> を超える	1.00	10.59 ~ 25.62	144.18	3mを超える	- ~ -	-	-
	それ以外	1.00	2.80 ~ 10.58	100.00	それ以外	0.00 ~ 10.58	2.97	15.04	それ以外	1.00	5.00 ~ 10.59	100.00	それ以外	5.00 ~ 25.62	2.97	15.04
8	100kN/m <sup>2</sup> を超える	1.00	0.00 ~ 1.85	128.40	3mを超える	- ~ -	-	-	100kN/m <sup>2</sup> を超える	1.00	11.90 ~ 24.20	128.40	3mを超える	- ~ -	-	-
	それ以外	1.00	1.85 ~ 9.63	100.00	それ以外	0.00 ~ 9.63	2.44	12.34	それ以外	1.00	5.00 ~ 11.90	100.00	それ以外	5.00 ~ 24.20	2.44	12.34
9	100kN/m <sup>2</sup> を超える	1.00	0.00 ~ 1.60	124.41	3mを超える	- ~ -	-	-	100kN/m <sup>2</sup> を超える	1.00	12.69 ~ 25.37	124.41	3mを超える	- ~ -	-	-
	それ以外	1.00	1.60 ~ 9.38	100.00	それ以外	0.00 ~ 9.38	2.69	13.61	それ以外	1.00	5.00 ~ 12.69	100.00	それ以外	5.00 ~ 25.37	2.69	13.61
10	100kN/m <sup>2</sup> を超える	-	- ~ -	-	3mを超える	- ~ -	-	-	100kN/m <sup>2</sup> を超える	-	- ~ -	-	3mを超える	- ~ -	-	-
	それ以外	1.00	0.00 ~ 7.76	99.65	それ以外	0.00 ~ 7.76	2.30	11.62	それ以外	1.00	5.00 ~ 10.70	99.65	それ以外	5.00 ~ 10.70	2.30	11.62
11	100kN/m <sup>2</sup> を超える	1.00	0.00 ~ 0.41	106.12	3mを超える	- ~ -	-	-	100kN/m <sup>2</sup> を超える	1.00	11.32 ~ 12.50	106.12	3mを超える	- ~ -	-	-
	それ以外	1.00	0.41 ~ 8.20	100.00	それ以外	0.00 ~ 8.20	2.40	12.11	それ以外	1.00	5.00 ~ 11.32	100.00	それ以外	5.00 ~ 12.50	2.40	12.11
12	100kN/m <sup>2</sup> を超える	-	- ~ -	-	3mを超える	- ~ -	-	-	100kN/m <sup>2</sup> を超える	-	- ~ -	-	3mを超える	- ~ -	-	-
	それ以外	1.00	0.00 ~ 4.04	50.66	それ以外	0.00 ~ 4.04	2.06	10.43	それ以外	1.00	5.00 ~ 5.00	50.66	それ以外	5.00 ~ 5.00	2.06	10.43
	100kN/m <sup>2</sup> を超える		~		3mを超える	~			100kN/m <sup>2</sup> を超える		~		3mを超える	~		
	それ以外		~		それ以外	~			それ以外		~		それ以外	~		
	100kN/m <sup>2</sup> を超える		~		3mを超える	~			100kN/m <sup>2</sup> を超える		~		3mを超える	~		
	それ以外		~		それ以外	~			それ以外		~		それ以外	~		
	100kN/m <sup>2</sup> を超える		~		3mを超える	~			100kN/m <sup>2</sup> を超える		~		3mを超える	~		
	それ以外		~		それ以外	~			それ以外		~		それ以外	~		