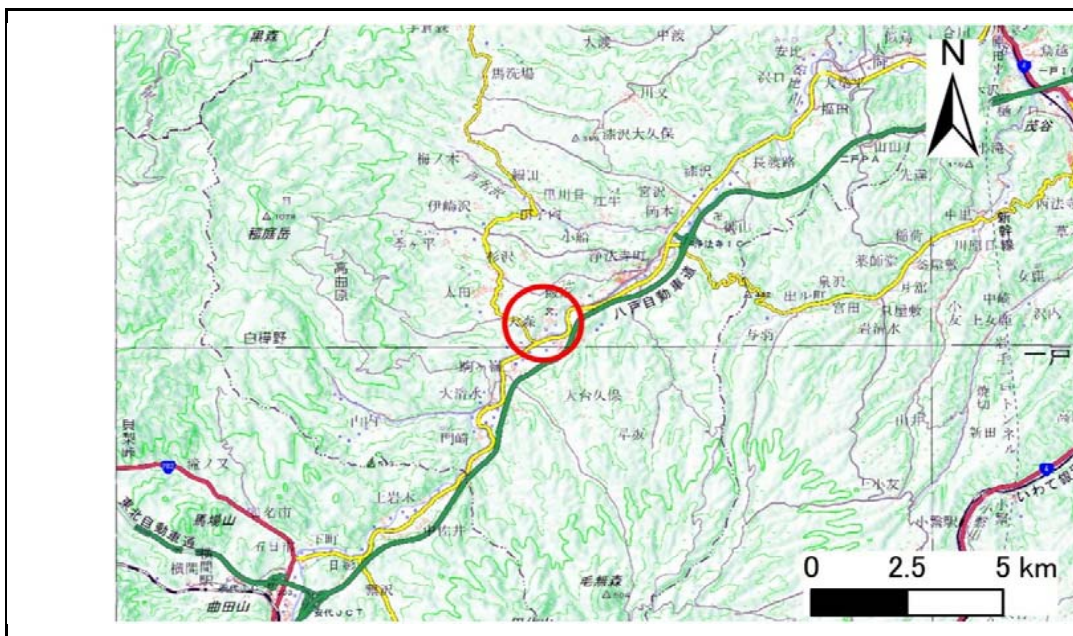


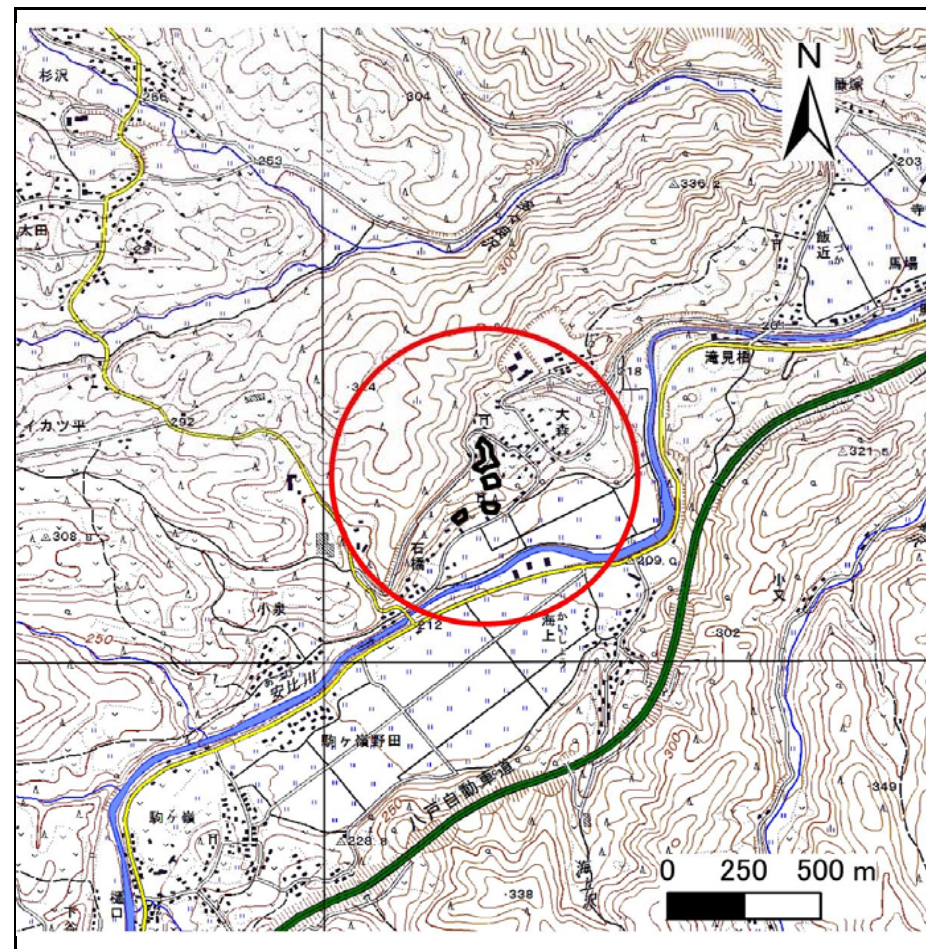
土砂災害防止に関する基礎調査(急傾斜地の崩壊)

表紙 概況、位置図

自然現象の種類	急傾斜地の崩壊
箇所番号	019B1028
箇所名	荒屋-1
所在地	二戸市浄法寺町サイカツ平
調査機関	県北広域振興局土木部二戸土木センター



概況図(S=1:200,000)



位置図(S=1:25,000)

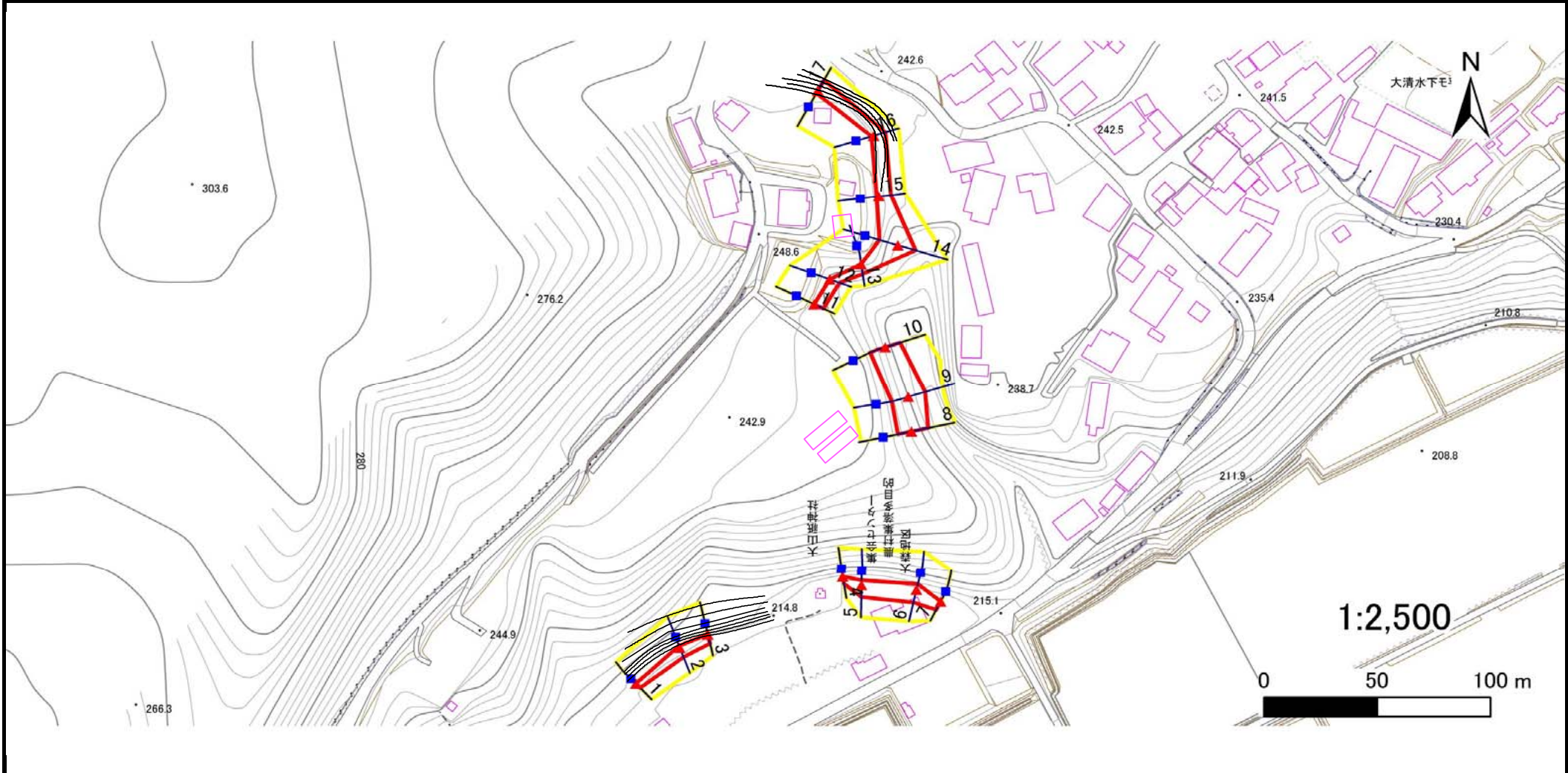
国土地理院の電子地形図200000『八戸』及び電子地形図25000『浄法寺』を掲載

急傾斜地の崩壊区域調査

様式3-1 危害のおそれのある土地、著しい危害のおそれのある土地の設定図

調査年度 平成30年度

急傾斜地の位置	箇所番号	箇所名	所在地
	019B1028	荒屋-1	二戸市浄法寺町サイカツ平



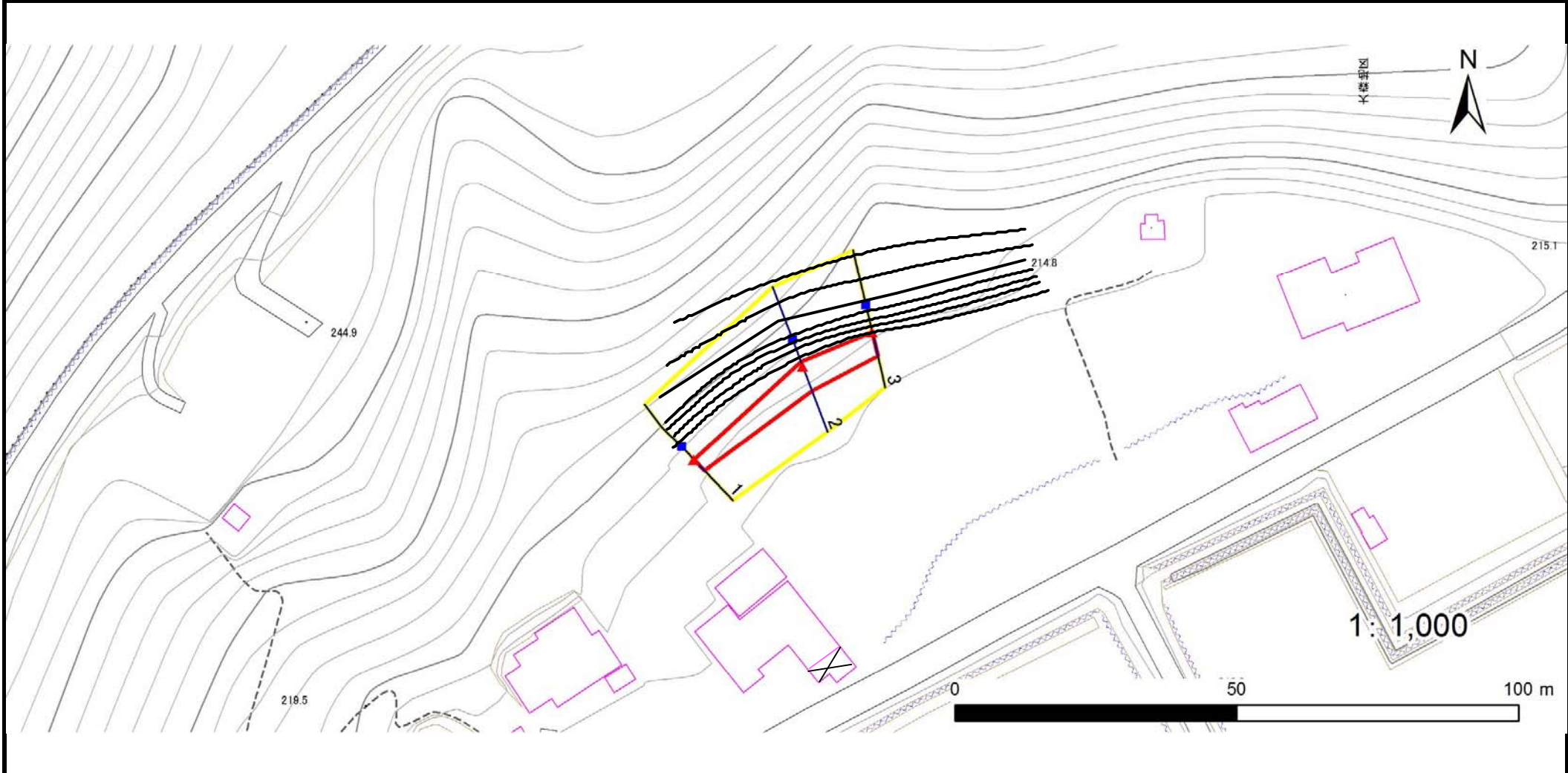
凡例	■ 上端	— 横断測線	■ 危害のおそれのある土地の区域	■ 土石等の移動による力が100kN/m ² を超える範囲
	▲ 下端		■ 著しい危害のおそれのある土地の区域	■ 土石等の堆積高が3mを超える範囲

急傾斜地の崩壊区域調査

様式3-1 危害のおそれのある土地、著しい危害のおそれのある土地の設定図

調査年度 平成30年度

急傾斜地の位置 箇所番号 019B1028 箇所名 荒屋-1 所在地 二戸市浄法寺町サイカツ平



凡例	■ 上端	— 横断測線	■ 危害のおそれのある土地の区域	■ 土石等の移動による力が100kN/m ² を超える範囲
	▲ 下端		■ 著しい危害のおそれのある土地の区域	■ 土石等の堆積高が3mを超える範囲

急傾斜地の崩壊区域調査

様式3-1 危害のおそれのある土地、著しい危害のおそれのある土地の設定図

調査年度

平成30年度

急傾斜地の位置

箇所番号

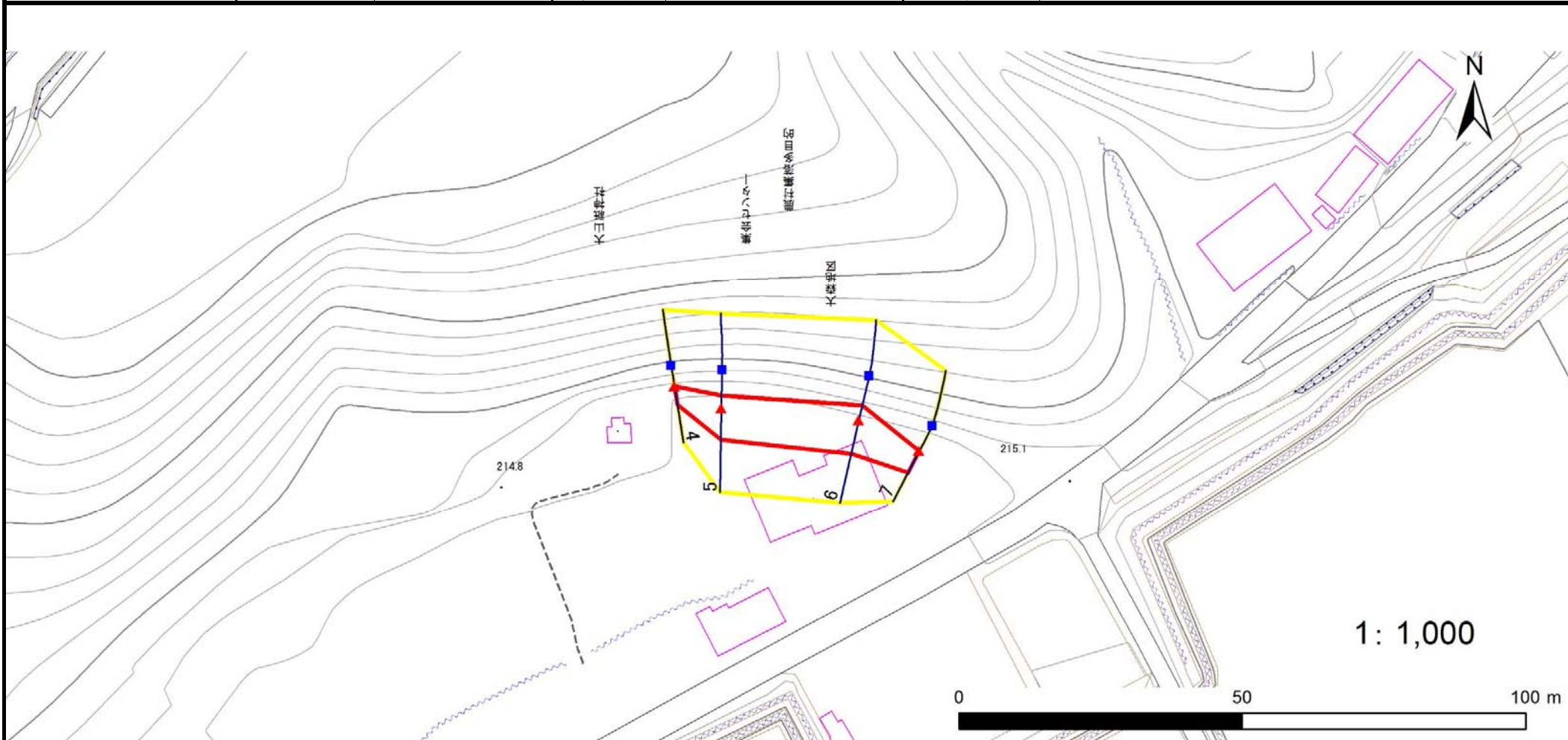
019B1028

箇所名

荒屋-1

所在地

二戸市浄法寺町サイカツ平



1: 1,000

凡例

■ 上端
▲ 下端

— 横断測線

— 危害のおそれのある土地の区域

— 著しい危害のおそれのある土地の区域

— 土石等の移動による力が 100kN/m^2 を超える範囲

— 土石等の堆積高が 3m を超える範囲

急傾斜地の崩壊区域調査

様式3-1 危害のおそれのある土地、著しい危害のおそれのある土地の設定図

調査年度

平成30年度

急傾斜地の位置

箇所番号

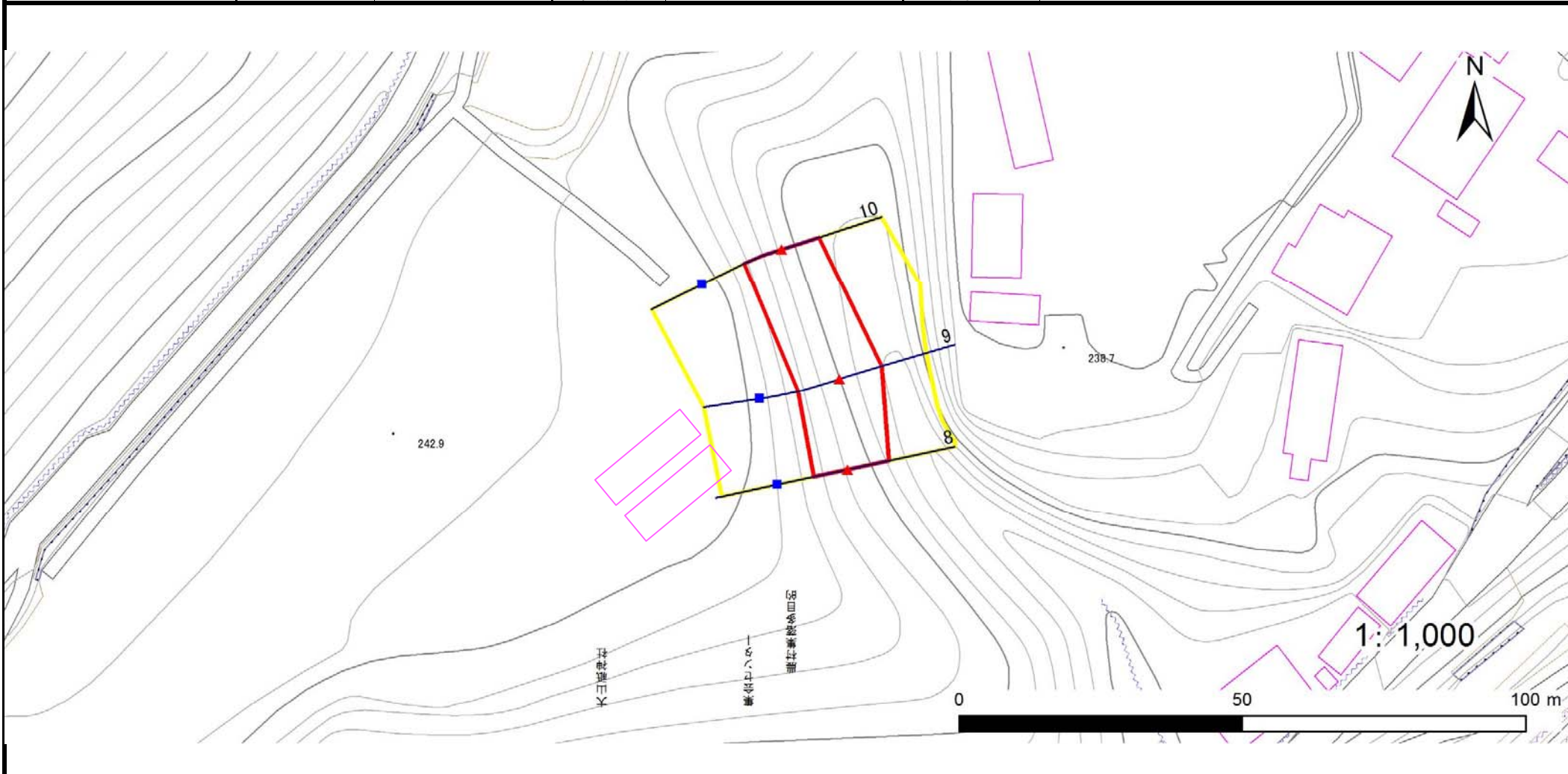
019B1028

箇所名

荒屋-1

所在地

二戸市浄法寺町サイカツ平



凡例

■ 上端
▲ 下端

— 横断測線

— 危害のおそれのある土地の区域

— 著しい危害のおそれのある土地の区域

— 土石等の移動による力が 100kN/m^2 を超える範囲

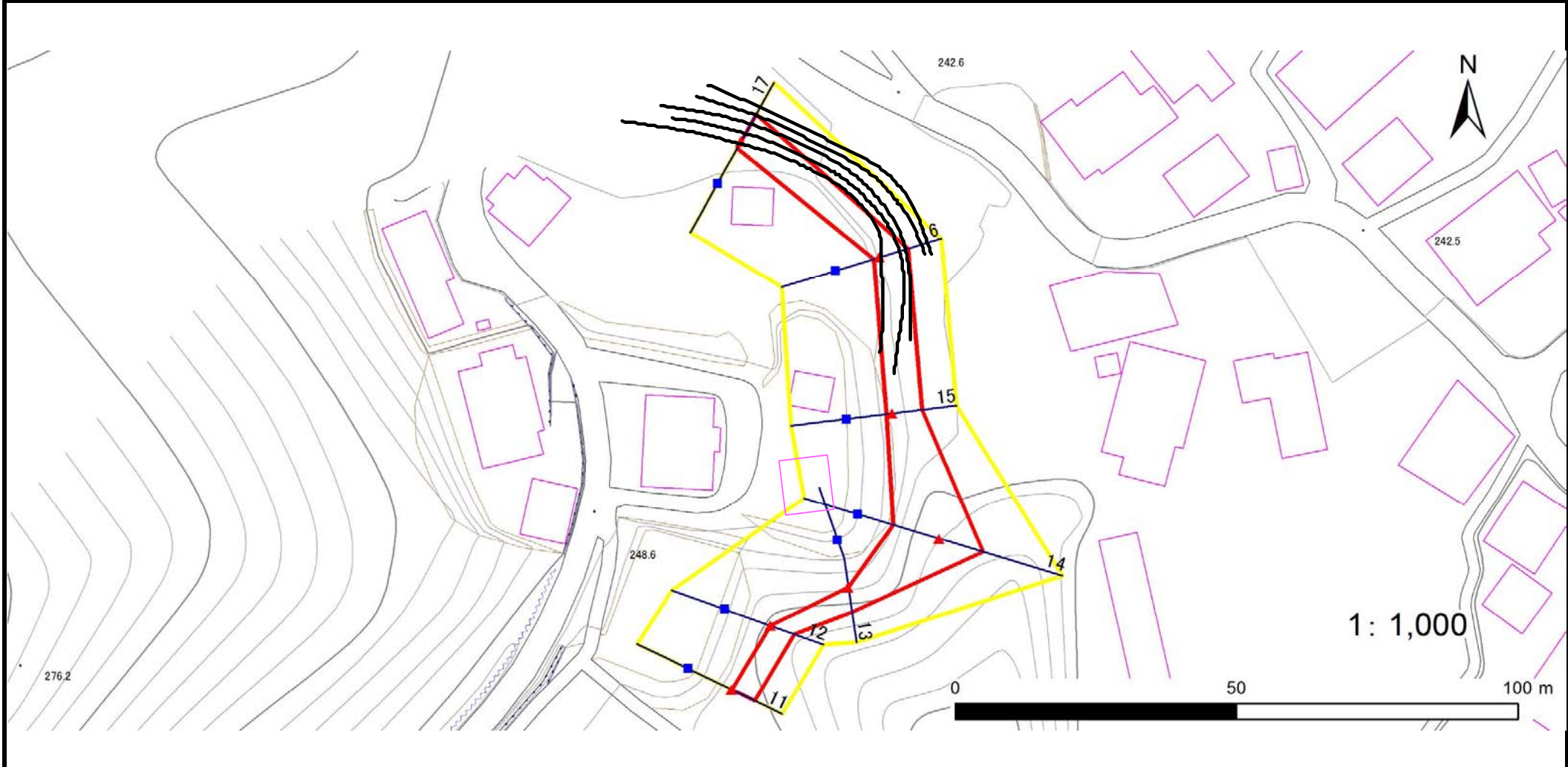
— 土石等の堆積高が 3m を超える範囲

急傾斜地の崩壊区域調査

様式3-1 危害のおそれのある土地、著しい危害のおそれのある土地の設定図

調査年度 平成30年度

急傾斜地の位置	箇所番号	箇所名	所在地
	019B1028	荒屋-1	二戸市浄法寺町サイカツ平



凡例	■ 上端	— 横断測線	▭ 危害のおそれのある土地の区域	▭ 土石等の移動による力が100kN/m ² を超える範囲
	▲ 下端		▭ 著しい危害のおそれのある土地の区域	▭ 土石等の堆積高が3mを超える範囲

急傾斜地の崩壊区域調査

様式3-2 建築物に作用すると想定される衝撃に関する事項(1/2)

調査年度 平成30年度

急傾斜地の位置		箇所番号		019B1028		箇所名		荒屋-1		所在地		二戸市浄法寺町サイカツ平				
横断 測線 番号	急傾斜地の下端に隣接する土地								急傾斜地内							
	土石等の移動の高さと力の大きさ				土石等の堆積高さとの大きさ				土石等の移動の高さと力の大きさ				土石等の堆積高さとの大きさ			
	区分	高さ (m)	下端からの距離 (m)	力の大きさ (kN/m ²)	区分	下端からの水平 距離(m)	高さ (m)	力の大きさ (kN/m ²)	区分	高さ (m)	上端からの比高 (m)	力の大きさ (kN/m ²)	区分	上端からの比高 (m)	高さ (m)	力の大きさ (kN/m ²)
1	100kN/m ² を超える	—	— ~ —	—	3mを超える	— ~ —	—	—	100kN/m ² を超える	—	— ~ —	—	3mを超える	— ~ —	—	—
	それ以外	1.00	0.00 ~ 2.72	35.55	それ以外	0.00 ~ 2.72	2.39	12.82	それ以外	1.00	5.00 ~ 5.00	35.55	それ以外	5.00 ~ 5.00	2.39	12.82
2	100kN/m ² を超える	—	— ~ —	—	3mを超える	— ~ —	—	—	100kN/m ² を超える	—	— ~ —	—	3mを超える	— ~ —	—	—
	それ以外	1.00	0.00 ~ 4.54	56.57	それ以外	0.00 ~ 4.54	2.12	11.37	それ以外	1.00	5.00 ~ 6.13	56.57	それ以外	5.00 ~ 6.13	2.12	11.37
3	100kN/m ² を超える	—	— ~ —	—	3mを超える	— ~ —	—	—	100kN/m ² を超える	—	— ~ —	—	3mを超える	— ~ —	—	—
	それ以外	1.00	0.00 ~ 4.34	54.24	それ以外	0.00 ~ 4.34	1.97	10.57	それ以外	1.00	5.00 ~ 5.00	54.24	それ以外	5.00 ~ 5.00	1.97	10.57
4	100kN/m ² を超える	—	— ~ —	—	3mを超える	— ~ —	—	—	100kN/m ² を超える	—	— ~ —	—	3mを超える	— ~ —	—	—
	それ以外	1.00	0.00 ~ 3.30	41.97	それ以外	0.00 ~ 3.30	2.25	12.06	それ以外	1.00	5.00 ~ 5.00	41.97	それ以外	5.00 ~ 5.00	2.25	12.06
5	100kN/m ² を超える	—	— ~ —	—	3mを超える	— ~ —	—	—	100kN/m ² を超える	—	— ~ —	—	3mを超える	— ~ —	—	—
	それ以外	1.00	0.00 ~ 5.55	69.25	それ以外	0.00 ~ 5.55	2.06	11.04	それ以外	1.00	5.00 ~ 7.43	69.25	それ以外	5.00 ~ 7.43	2.06	11.04
6	100kN/m ² を超える	—	— ~ —	—	3mを超える	— ~ —	—	—	100kN/m ² を超える	—	— ~ —	—	3mを超える	— ~ —	—	—
	それ以外	1.00	0.00 ~ 6.10	76.48	それ以外	0.00 ~ 6.10	1.92	10.29	それ以外	1.00	5.00 ~ 7.49	76.48	それ以外	5.00 ~ 7.49	1.92	10.29
7	100kN/m ² を超える	—	— ~ —	—	3mを超える	— ~ —	—	—	100kN/m ² を超える	—	— ~ —	—	3mを超える	— ~ —	—	—
	それ以外	1.00	0.00 ~ 4.34	54.22	それ以外	0.00 ~ 4.34	1.97	10.57	それ以外	1.00	5.00 ~ 5.00	54.22	それ以外	5.00 ~ 5.00	1.97	10.57
8	100kN/m ² を超える	—	— ~ —	—	3mを超える	— ~ —	—	—	100kN/m ² を超える	—	— ~ —	—	3mを超える	— ~ —	—	—
	それ以外	1.00	0.00 ~ 7.42	94.67	それ以外	0.00 ~ 7.42	1.75	9.38	それ以外	1.00	5.00 ~ 9.63	94.67	それ以外	5.00 ~ 9.63	1.75	9.38
9	100kN/m ² を超える	—	— ~ —	—	3mを超える	— ~ —	—	—	100kN/m ² を超える	—	— ~ —	—	3mを超える	— ~ —	—	—
	それ以外	1.00	0.00 ~ 7.78	99.89	それ以外	0.00 ~ 7.78	2.13	11.40	それ以外	1.00	5.00 ~ 10.58	99.89	それ以外	5.00 ~ 10.58	2.13	11.40
10	100kN/m ² を超える	—	— ~ —	—	3mを超える	— ~ —	—	—	100kN/m ² を超える	—	— ~ —	—	3mを超える	— ~ —	—	—
	それ以外	1.00	0.00 ~ 6.87	87.01	それ以外	0.00 ~ 0.00	1.59	8.52	それ以外	1.00	5.00 ~ 9.27	87.01	それ以外	5.00 ~ 9.27	1.59	8.52
11	100kN/m ² を超える	—	— ~ —	—	3mを超える	— ~ —	—	—	100kN/m ² を超える	—	— ~ —	—	3mを超える	— ~ —	—	—
	それ以外	1.00	0.00 ~ 4.52	56.44	それ以外	0.00 ~ 0.00	1.57	8.38	それ以外	1.00	5.00 ~ 5.00	56.44	それ以外	5.00 ~ 5.00	1.57	8.38
12	100kN/m ² を超える	—	— ~ —	—	3mを超える	— ~ —	—	—	100kN/m ² を超える	—	— ~ —	—	3mを超える	— ~ —	—	—
	それ以外	1.00	0.00 ~ 4.52	56.39	それ以外	0.00 ~ 0.00	1.57	8.38	それ以外	1.00	5.00 ~ 5.00	56.39	それ以外	5.00 ~ 5.00	1.57	8.38
13	100kN/m ² を超える	—	— ~ —	—	3mを超える	— ~ —	—	—	100kN/m ² を超える	—	— ~ —	—	3mを超える	— ~ —	—	—
	それ以外	1.00	0.00 ~ 4.52	56.40	それ以外	0.00 ~ 0.00	1.57	8.38	それ以外	1.00	5.00 ~ 5.00	56.40	それ以外	5.00 ~ 5.00	1.57	8.38
14	100kN/m ² を超える	1.00	0.00 ~ 0.32	104.79	3mを超える	— ~ —	—	—	100kN/m ² を超える	1.00	10.54 ~ 11.43	104.79	3mを超える	— ~ —	—	—
	それ以外	1.00	0.32 ~ 8.11	100.00	それ以外	0.00 ~ 8.11	2.16	11.57	それ以外	1.00	5.00 ~ 10.54	100.00	それ以外	5.00 ~ 11.43	2.16	11.57
15	100kN/m ² を超える	—	— ~ —	—	3mを超える	— ~ —	—	—	100kN/m ² を超える	—	— ~ —	—	3mを超える	— ~ —	—	—
	それ以外	1.00	0.00 ~ 5.30	66.04	それ以外	0.00 ~ 0.00	1.70	9.10	それ以外	1.00	5.00 ~ 5.74	66.04	それ以外	5.00 ~ 5.74	1.70	9.10

急傾斜地の崩壊区域調書

様式3-2 建築物に作用すると想定される衝撃に関する事項(2/2)

調査年度	平成30年度
------	--------

急傾斜地の位置		箇所番号 019B1028			箇所名 荒屋-1				所在地 二戸市浄法寺町サイカツ平							
横断 測線 番号	急傾斜地の下端に隣接する土地								急傾斜地内							
	土石等の移動の高さと力の大きさ				土石等の堆積高さとの大きさ				土石等の移動の高さと力の大きさ				土石等の堆積高さとの大きさ			
	区分	高さ (m)	下端からの距離 (m)	力の大きさ (kN/m ²)	区分	下端からの水平 距離(m)	高さ (m)	力の大きさ (kN/m ²)	区分	高さ (m)	上端からの比高 (m)	力の大きさ (kN/m ²)	区分	上端からの比高 (m)	高さ (m)	力の大きさ (kN/m ²)
16	100kN/m ² を超える	—	— ~ —	—	3mを超える	— ~ —	—	—	100kN/m ² を超える	—	— ~ —	—	3mを超える	— ~ —	—	—
	それ以外	1.00	0.00 ~ 5.30	66.04	それ以外	0.00 ~ 0.00	1.70	9.10	それ以外	1.00	5.00 ~ 5.74	66.04	それ以外	5.00 ~ 5.74	1.70	9.10
17	100kN/m ² を超える	—	— ~ —	—	3mを超える	— ~ —	—	—	100kN/m ² を超える	—	— ~ —	—	3mを超える	— ~ —	—	—
	それ以外	1.00	0.00 ~ 5.46	68.17	それ以外	0.00 ~ 0.00	1.69	9.06	それ以外	1.00	5.00 ~ 6.00	68.17	それ以外	5.00 ~ 6.00	1.69	9.06
	100kN/m ² を超える		~		3mを超える				100kN/m ² を超える		~		3mを超える		~	
	それ以外		~		それ以外				それ以外		~		それ以外		~	
	100kN/m ² を超える		~		3mを超える				100kN/m ² を超える		~		3mを超える		~	
	それ以外		~		それ以外				それ以外		~		それ以外		~	
	100kN/m ² を超える		~		3mを超える				100kN/m ² を超える		~		3mを超える		~	
	それ以外		~		それ以外				それ以外		~		それ以外		~	
	100kN/m ² を超える		~		3mを超える				100kN/m ² を超える		~		3mを超える		~	
	それ以外		~		それ以外				それ以外		~		それ以外		~	
	100kN/m ² を超える		~		3mを超える				100kN/m ² を超える		~		3mを超える		~	
	それ以外		~		それ以外				それ以外		~		それ以外		~	
	100kN/m ² を超える		~		3mを超える				100kN/m ² を超える		~		3mを超える		~	
	それ以外		~		それ以外				それ以外		~		それ以外		~	
	100kN/m ² を超える		~		3mを超える				100kN/m ² を超える		~		3mを超える		~	
	それ以外		~		それ以外				それ以外		~		それ以外		~	
	100kN/m ² を超える		~		3mを超える				100kN/m ² を超える		~		3mを超える		~	
	それ以外		~		それ以外				それ以外		~		それ以外		~	
	100kN/m ² を超える		~		3mを超える				100kN/m ² を超える		~		3mを超える		~	
	それ以外		~		それ以外				それ以外		~		それ以外		~	