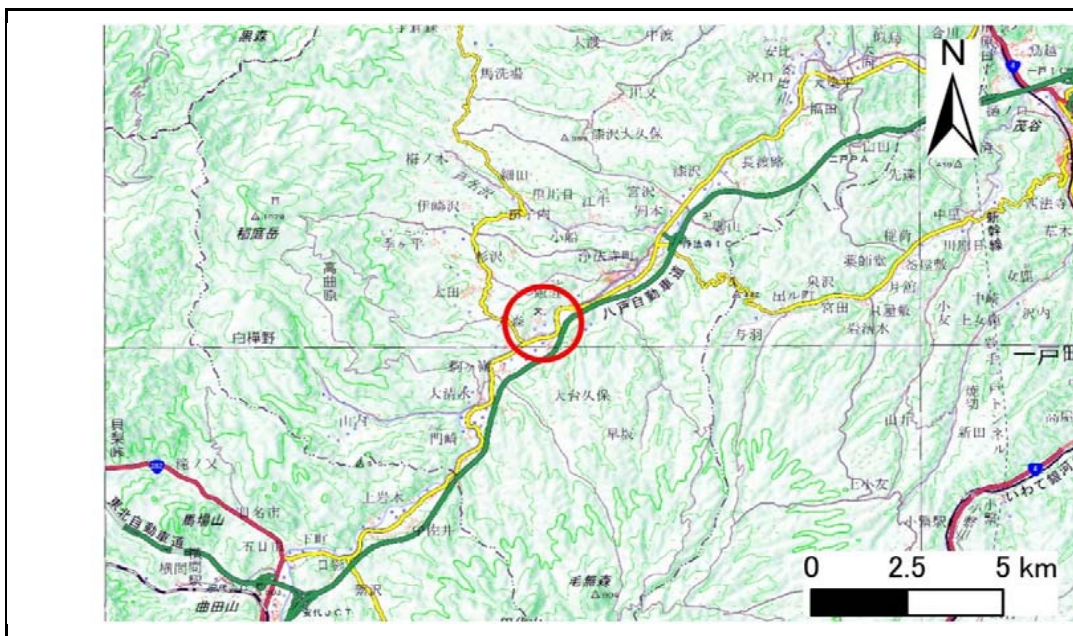


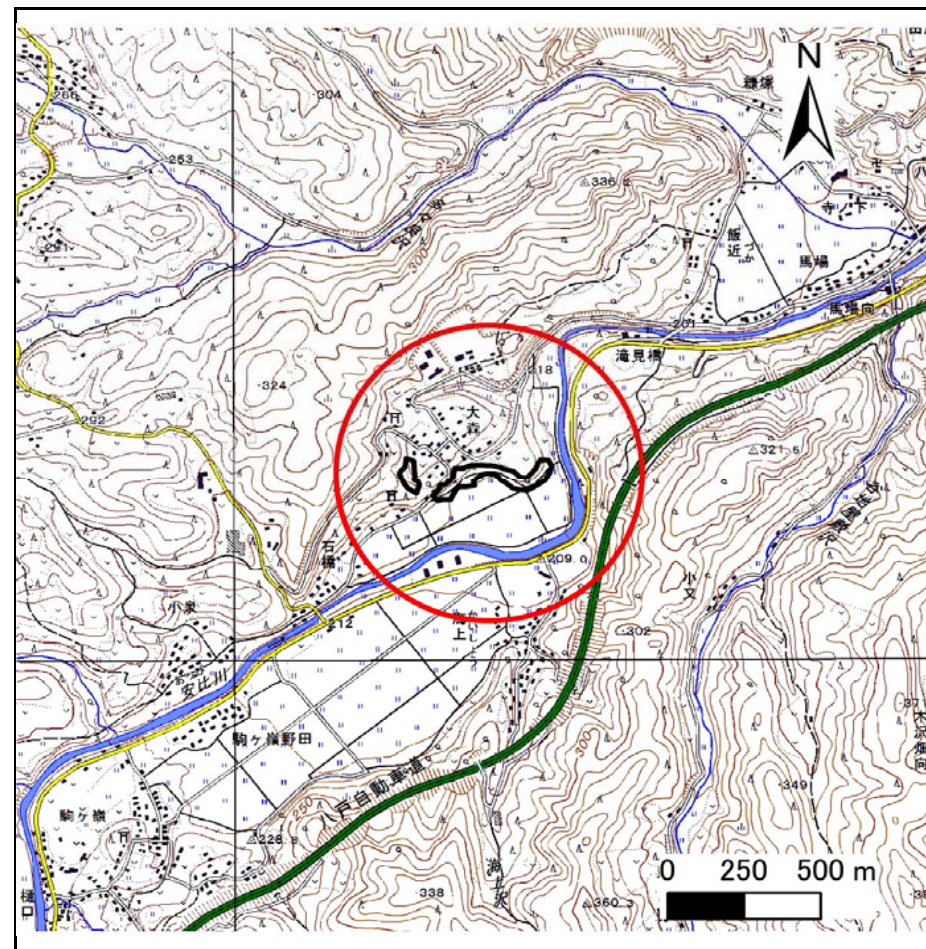
土砂災害防止に関する基礎調査(急傾斜地の崩壊)

表紙 概況、位置図

自然現象の種類	急傾斜地の崩壊
箇所番号	019B1027
箇所名	荒屋
所在地	二戸市浄法寺町大清水荒屋
調査機関	県北広域振興局土木部二戸土木センター



概況図(S=1:200,000)



位置図(S=1:25,000)

国土地理院の電子地形図200000『八戸』及び電子地形図25000『浄法寺』を掲載

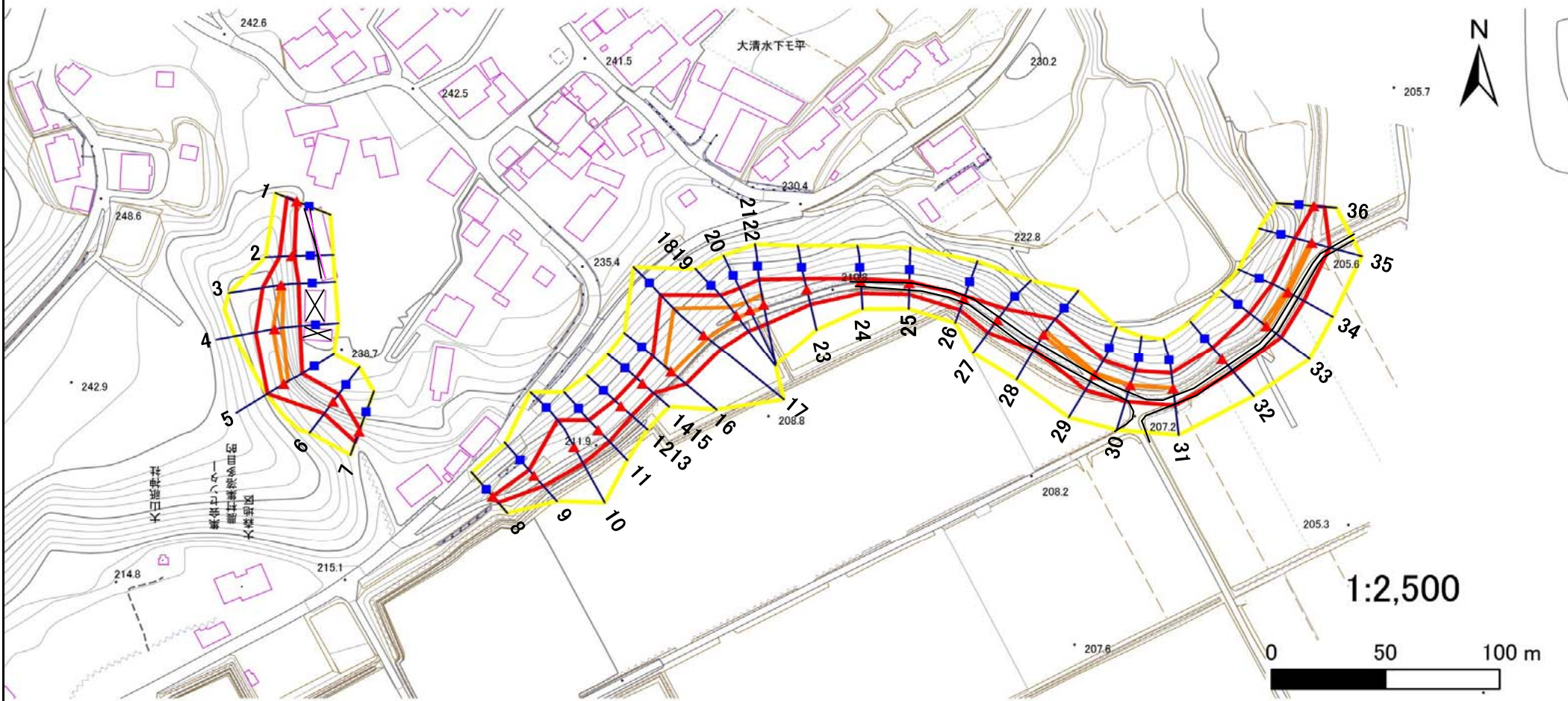
急傾斜地の崩壊区域調査

様式3-1 危害のおそれのある土地、著しい危害のおそれのある土地の設定図

調査年度

平成30年度

急傾斜地の位置 箇所番号 019B1027 箇所名 荒屋 所在地 二戸市浄法寺町大清水荒屋



凡例

■ 上端
▲ 下端

— 横断測線

⬡ 危害のおそれのある土地の区域

⬢ 著しい危害のおそれのある土地の区域

⬡ 土石等の移動による力が 100kN/m^2 を超える範囲

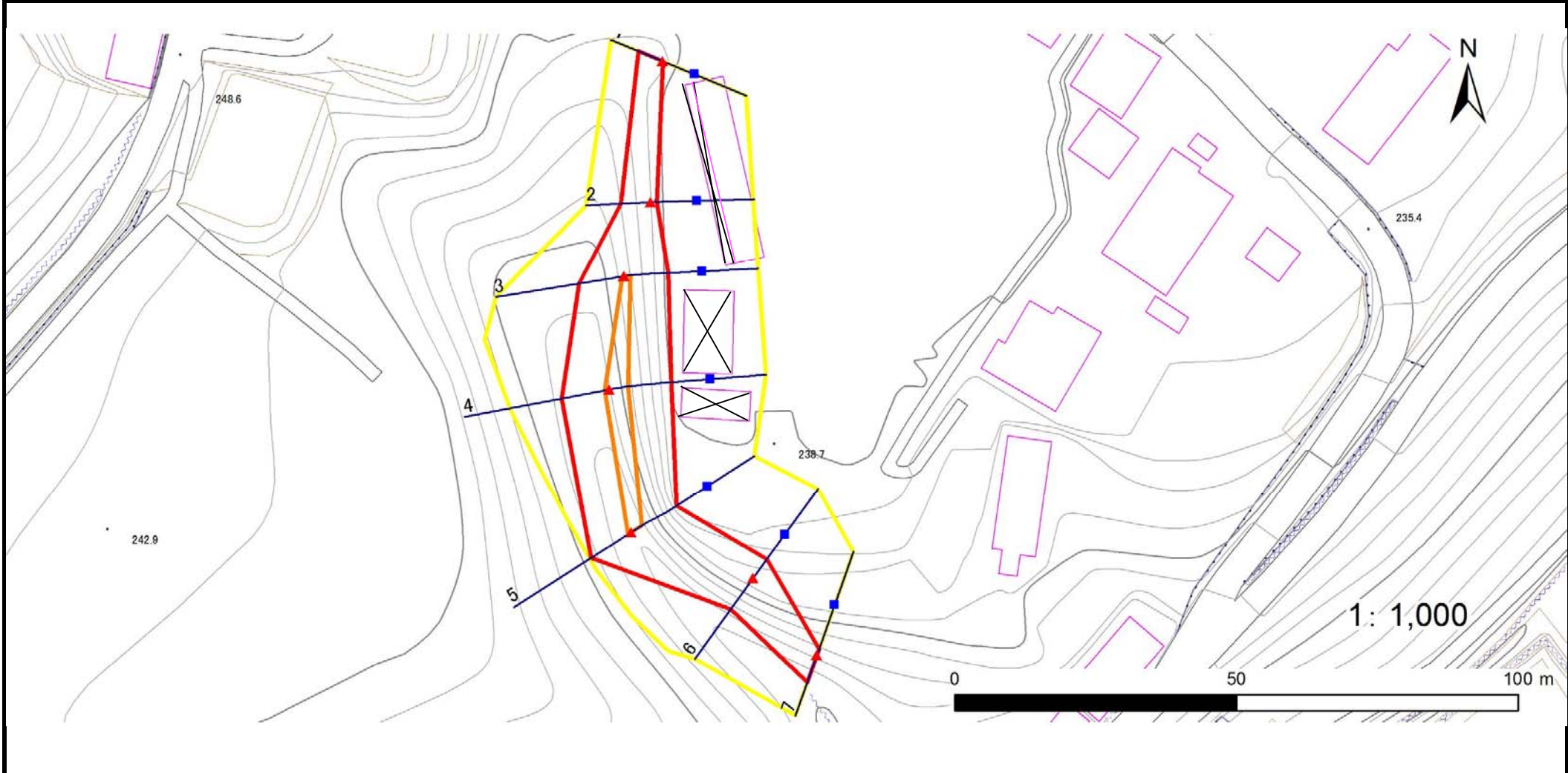
⬢ 土石等の堆積高が 3m を超える範囲

急傾斜地の崩壊区域調査

様式3-1 危害のおそれのある土地、著しい危害のおそれのある土地の設定図

調査年度 平成30年度

急傾斜地の位置	箇所番号	019B1027	箇所名	荒屋	所在地	二戸市浄法寺町大清水荒屋
---------	------	----------	-----	----	-----	--------------



凡例	■ 上端	— 横断測線	▭ 危惧のおそれのある土地の区域	▭ 土石等の移動による力が100kN/m ² を超える範囲
	▲ 下端		▭ 著しい危惧のおそれのある土地の区域	▭ 土石等の堆積高が3mを超える範囲

急傾斜地の崩壊区域調書

様式3-1 危害のおそれのある土地、著しい危害のおそれのある土地の設定図

調査年度

平成30年度

急傾斜地の位置

箇所番号

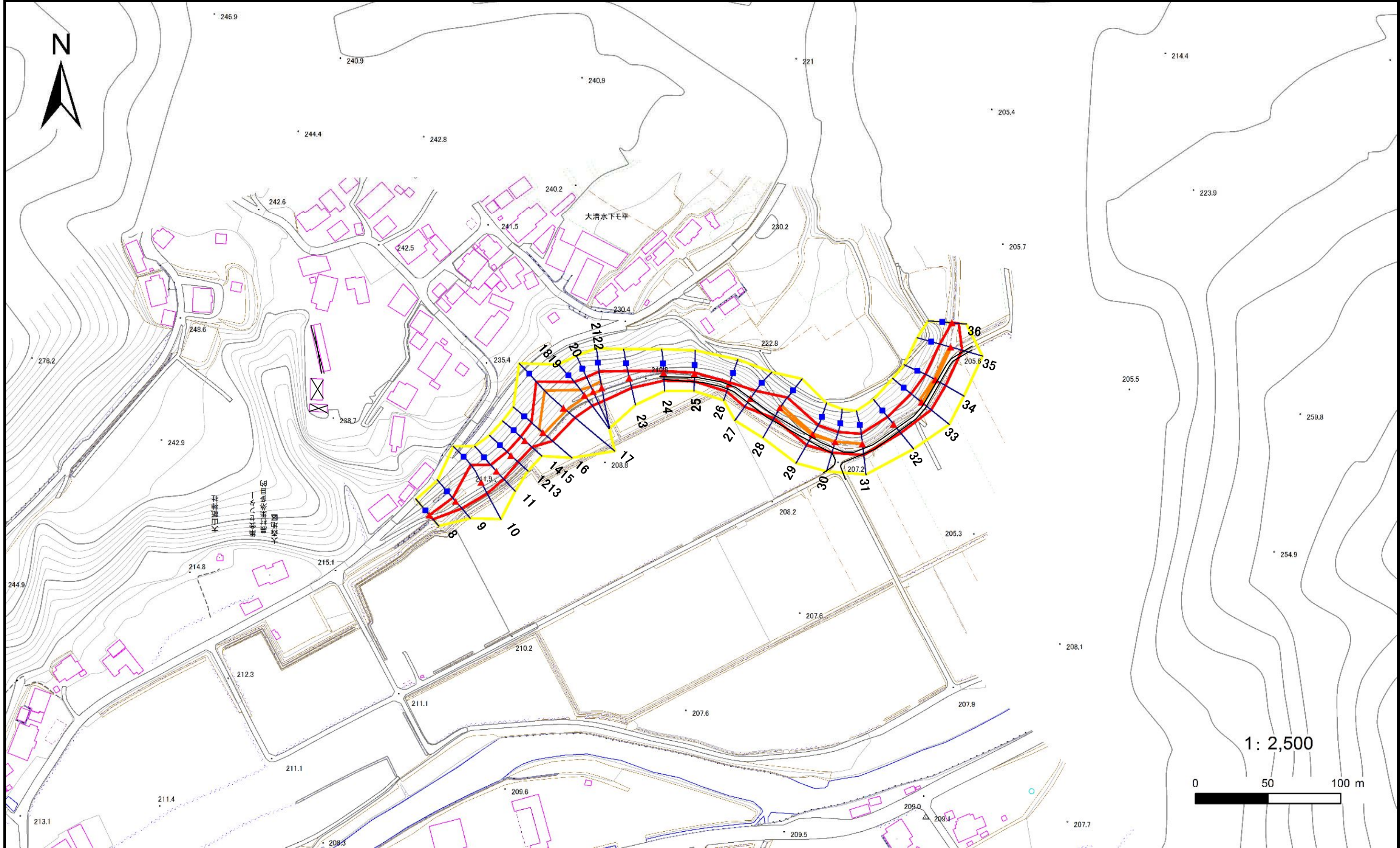
019B1027

箇所名

荒屋

所在地

二戸市浄法寺町大清水荒屋



凡例

- 上端
- ▲ 下端

— 横断測線

- 危害のおそれのある土地の区域
- 著しい危害のおそれのある土地の区域

土石等の移動による力が100kN/m²を超える範囲

- 土石等の堆積高さが3mを超える範囲

急傾斜地の崩壊区域調書

様式3-2 建築物に作用すると想定される衝撃に関する事項(1/3)

調査年度

平成30年度

急傾斜地の位置		019B1027			箇所名		荒屋		所在地		二戸市浄法寺町大清水荒屋					
横断 測線 番号	急傾斜地の下端に隣接する土地								急傾斜地内							
	土石等の移動の高さと力の大きさ				土石等の堆積高さとの大きさ				土石等の移動の高さと力の大きさ				土石等の堆積高さとの大きさ			
	区分	高さ (m)	下端からの距離 (m)	力の大きさ (kN/m ²)	区分	下端からの水平 距離(m)	高さ (m)	力の大きさ (kN/m ²)	区分	高さ (m)	上端からの比高 (m)	力の大きさ (kN/m ²)	区分	上端からの比高 (m)	高さ (m)	力の大きさ (kN/m ²)
1	100kN/m ² を超える	—	— ~ —	—	3mを超える	— ~ —	—	—	100kN/m ² を超える	—	— ~ —	—	3mを超える	— ~ —	—	—
	それ以外	1.00	0.00 ~ 4.68	58.36	それ以外	0.00 ~ 4.68	1.83	9.82	それ以外	1.00	5.00 ~ 5.00	58.36	それ以外	5.00 ~ 5.00	1.83	9.82
2	100kN/m ² を超える	—	— ~ —	—	3mを超える	— ~ —	—	—	100kN/m ² を超える	—	— ~ —	—	3mを超える	— ~ —	—	—
	それ以外	1.00	0.00 ~ 5.30	66.04	それ以外	0.00 ~ 0.00	1.70	9.10	それ以外	1.00	5.00 ~ 5.74	66.04	それ以外	5.00 ~ 5.74	1.70	9.10
3	100kN/m ² を超える	1.00	0.00 ~ 0.35	105.11	3mを超える	— ~ —	—	—	100kN/m ² を超える	1.00	10.64 ~ 11.57	105.11	3mを超える	— ~ —	—	—
	それ以外	1.00	0.35 ~ 8.13	100.00	それ以外	0.00 ~ 8.13	2.26	12.11	それ以外	1.00	5.00 ~ 10.64	100.00	それ以外	5.00 ~ 11.57	2.26	12.11
4	100kN/m ² を超える	1.00	0.00 ~ 0.81	112.04	3mを超える	— ~ —	—	—	100kN/m ² を超える	1.00	10.60 ~ 13.06	112.04	3mを超える	— ~ —	—	—
	それ以外	1.00	0.81 ~ 8.59	100.00	それ以外	0.00 ~ 8.59	2.13	11.40	それ以外	1.00	5.00 ~ 10.60	100.00	それ以外	5.00 ~ 13.06	2.13	11.40
5	100kN/m ² を超える	1.00	0.00 ~ 0.63	109.35	3mを超える	— ~ —	—	—	100kN/m ² を超える	1.00	10.53 ~ 12.31	109.35	3mを超える	— ~ —	—	—
	それ以外	1.00	0.63 ~ 8.41	100.00	それ以外	0.00 ~ 8.41	2.20	11.75	それ以外	1.00	5.00 ~ 10.53	100.00	それ以外	5.00 ~ 12.31	2.20	11.75
6	100kN/m ² を超える	—	— ~ —	—	3mを超える	— ~ —	—	—	100kN/m ² を超える	—	— ~ —	—	3mを超える	— ~ —	—	—
	それ以外	1.00	0.00 ~ 6.82	86.23	それ以外	0.00 ~ 6.82	1.91	10.23	それ以外	1.00	5.00 ~ 8.81	86.23	それ以外	5.00 ~ 8.81	1.91	10.23
7	100kN/m ² を超える	—	— ~ —	—	3mを超える	— ~ —	—	—	100kN/m ² を超える	—	— ~ —	—	3mを超える	— ~ —	—	—
	それ以外	1.00	0.00 ~ 5.05	62.99	それ以外	0.00 ~ 0.00	1.59	8.52	それ以外	1.00	5.00 ~ 5.67	62.99	それ以外	5.00 ~ 5.67	1.59	8.52
8	100kN/m ² を超える	—	— ~ —	—	3mを超える	— ~ —	—	—	100kN/m ² を超える	—	— ~ —	—	3mを超える	— ~ —	—	—
	それ以外	1.00	0.00 ~ 3.81	47.94	それ以外	0.00 ~ 3.81	2.12	11.37	それ以外	1.00	5.00 ~ 5.00	47.94	それ以外	5.00 ~ 5.00	2.12	11.37
9	100kN/m ² を超える	—	— ~ —	—	3mを超える	— ~ —	—	—	100kN/m ² を超える	—	— ~ —	—	3mを超える	— ~ —	—	—
	それ以外	1.00	0.00 ~ 6.43	80.89	それ以外	0.00 ~ 6.43	1.83	9.82	それ以外	1.00	5.00 ~ 7.71	80.89	それ以外	5.00 ~ 7.71	1.83	9.82
10	100kN/m ² を超える	1.00	0.00 ~ 0.97	114.53	3mを超える	— ~ —	—	—	100kN/m ² を超える	1.00	10.97 ~ 14.40	114.53	3mを超える	— ~ —	—	—
	それ以外	1.00	0.97 ~ 8.75	100.00	それ以外	0.00 ~ 8.75	2.05	10.99	それ以外	1.00	5.00 ~ 10.97	100.00	それ以外	5.00 ~ 14.40	2.05	10.99
11	100kN/m ² を超える	—	— ~ —	—	3mを超える	— ~ —	—	—	100kN/m ² を超える	—	— ~ —	—	3mを超える	— ~ —	—	—
	それ以外	1.00	0.00 ~ 7.30	93.03	それ以外	0.00 ~ 7.30	1.73	9.24	それ以外	1.00	5.00 ~ 9.40	93.03	それ以外	5.00 ~ 9.40	1.73	9.24
12	100kN/m ² を超える	—	— ~ —	—	3mを超える	— ~ —	—	—	100kN/m ² を超える	—	— ~ —	—	3mを超える	— ~ —	—	—
	それ以外	1.00	0.00 ~ 6.59	83.08	それ以外	0.00 ~ 6.59	1.76	9.39	それ以外	1.00	5.00 ~ 7.88	83.08	それ以外	5.00 ~ 7.88	1.76	9.39
13	100kN/m ² を超える	—	— ~ —	—	3mを超える	— ~ —	—	—	100kN/m ² を超える	—	— ~ —	—	3mを超える	— ~ —	—	—
	それ以外	1.00	0.00 ~ 6.59	83.08	それ以外	0.00 ~ 6.59	1.76	9.39	それ以外	1.00	5.00 ~ 7.88	83.08	それ以外	5.00 ~ 7.88	1.76	9.39
14	100kN/m ² を超える	—	— ~ —	—	3mを超える	— ~ —	—	—	100kN/m ² を超える	—	— ~ —	—	3mを超える	— ~ —	—	—
	それ以外	1.00	0.00 ~ 6.59	83.08	それ以外	0.00 ~ 6.59	1.76	9.39	それ以外	1.00	5.00 ~ 7.88	83.08	それ以外	5.00 ~ 7.88	1.76	9.39
15	100kN/m ² を超える	—	— ~ —	—	3mを超える	— ~ —	—	—	100kN/m ² を超える	—	— ~ —	—	3mを超える	— ~ —	—	—
	それ以外	1.00	0.00 ~ 6.59	83.08	それ以外	0.00 ~ 6.59	1.76	9.39	それ以外	1.00	5.00 ~ 7.88	83.08	それ以外	5.00 ~ 7.88	1.76	9.39

急傾斜地の崩壊区域調査

様式3-2 建築物に作用すると想定される衝撃に関する事項(2/3)

調査年度 平成30年度

急傾斜地の位置														調査年度		平成30年度	
箇所番号		019B1027				箇所名		荒屋		所在地		二戸市浄法寺町大清水荒屋					
横断 測線 番号	急傾斜地の下端に隣接する土地								急傾斜地内								
	土石等の移動の高さと力の大きさ				土石等の堆積高さとの大きさ				土石等の移動の高さと力の大きさ				土石等の堆積高さとの大きさ				
	区分	高さ (m)	下端からの距離 (m)	力の大きさ (kN/m ²)	区分	下端からの水平 距離(m)	高さ (m)	力の大きさ (kN/m ²)	区分	高さ (m)	上端からの比高 (m)	力の大きさ (kN/m ²)	区分	上端からの比高 (m)	高さ (m)	力の大きさ (kN/m ²)	
16	100kN/m ² を超える	1.00	0.00 ~ 0.90	113.49	3mを超える	— ~ —	—	—	100kN/m ² を超える	1.00	10.53 ~ 13.21	113.49	3mを超える	— ~ —	—	—	
	それ以外	1.00	0.90 ~ 8.69	100.00	それ以外	0.00 ~ 8.69	2.19	11.70	それ以外	1.00	5.00 ~ 10.53	100.00	それ以外	5.00 ~ 13.21	2.19	11.70	
17	100kN/m ² を超える	1.00	0.00 ~ 2.35	136.74	3mを超える	— ~ —	—	—	100kN/m ² を超える	1.00	10.82 ~ 23.00	136.74	3mを超える	— ~ —	—	—	
	それ以外	1.00	2.35 ~ 10.14	100.00	それ以外	0.00 ~ 10.14	2.57	13.76	それ以外	1.00	5.00 ~ 10.82	100.00	それ以外	5.00 ~ 23.00	2.57	13.76	
18	100kN/m ² を超える	1.00	0.00 ~ 1.20	118.08	3mを超える	— ~ —	—	—	100kN/m ² を超える	1.00	10.55 ~ 14.26	118.08	3mを超える	— ~ —	—	—	
	それ以外	1.00	1.20 ~ 8.98	100.00	それ以外	0.00 ~ 8.98	2.22	11.89	それ以外	1.00	5.00 ~ 10.55	100.00	それ以外	5.00 ~ 14.26	2.22	11.89	
19	100kN/m ² を超える	1.00	0.00 ~ 1.20	118.08	3mを超える	— ~ —	—	—	100kN/m ² を超える	1.00	10.55 ~ 14.26	118.08	3mを超える	— ~ —	—	—	
	それ以外	1.00	1.20 ~ 8.98	100.00	それ以外	0.00 ~ 8.98	2.22	11.89	それ以外	1.00	5.00 ~ 10.55	100.00	それ以外	5.00 ~ 14.26	2.22	11.89	
20	100kN/m ² を超える	1.00	0.00 ~ 1.00	114.98	3mを超える	— ~ —	—	—	100kN/m ² を超える	1.00	10.53 ~ 13.54	114.98	3mを超える	— ~ —	—	—	
	それ以外	1.00	1.00 ~ 8.78	100.00	それ以外	0.00 ~ 8.78	2.19	11.73	それ以外	1.00	5.00 ~ 10.53	100.00	それ以外	5.00 ~ 13.54	2.19	11.73	
21	100kN/m ² を超える	1.00	0.00 ~ 1.20	118.08	3mを超える	— ~ —	—	—	100kN/m ² を超える	1.00	10.55 ~ 14.26	118.08	3mを超える	— ~ —	—	—	
	それ以外	1.00	1.20 ~ 8.98	100.00	それ以外	0.00 ~ 8.98	2.22	11.89	それ以外	1.00	5.00 ~ 10.55	100.00	それ以外	5.00 ~ 14.26	2.22	11.89	
22	100kN/m ² を超える	1.00	0.00 ~ 1.20	118.08	3mを超える	— ~ —	—	—	100kN/m ² を超える	1.00	10.55 ~ 14.26	118.08	3mを超える	— ~ —	—	—	
	それ以外	1.00	1.20 ~ 8.98	100.00	それ以外	0.00 ~ 8.98	2.22	11.89	それ以外	1.00	5.00 ~ 10.55	100.00	それ以外	5.00 ~ 14.26	2.22	11.89	
23	100kN/m ² を超える	—	— ~ —	—	3mを超える	— ~ —	—	—	100kN/m ² を超える	—	— ~ —	—	3mを超える	— ~ —	—	—	
	それ以外	1.00	0.00 ~ 7.14	90.76	それ以外	0.00 ~ 7.14	1.92	10.27	それ以外	1.00	5.00 ~ 9.55	90.76	それ以外	5.00 ~ 9.55	1.92	10.27	
24	100kN/m ² を超える	—	— ~ —	—	3mを超える	— ~ —	—	—	100kN/m ² を超える	—	— ~ —	—	3mを超える	— ~ —	—	—	
	それ以外	1.00	0.00 ~ 5.29	65.93	それ以外	0.00 ~ 5.29	1.95	10.42	それ以外	1.00	5.00 ~ 6.25	65.93	それ以外	5.00 ~ 6.25	1.95	10.42	
25	100kN/m ² を超える	—	— ~ —	—	3mを超える	— ~ —	—	—	100kN/m ² を超える	—	— ~ —	—	3mを超える	— ~ —	—	—	
	それ以外	1.00	0.00 ~ 5.12	63.81	それ以外	0.00 ~ 5.12	1.92	10.27	それ以外	1.00	5.00 ~ 5.87	63.81	それ以外	5.00 ~ 5.87	1.92	10.27	
26	100kN/m ² を超える	—	— ~ —	—	3mを超える	— ~ —	—	—	100kN/m ² を超える	—	— ~ —	—	3mを超える	— ~ —	—	—	
	それ以外	1.00	0.00 ~ 5.43	67.72	それ以外	0.00 ~ 5.43	1.73	9.28	それ以外	1.00	5.00 ~ 5.92	67.72	それ以外	5.00 ~ 5.92	1.73	9.28	
27	100kN/m ² を超える	—	— ~ —	—	3mを超える	— ~ —	—	—	100kN/m ² を超える	—	— ~ —	—	3mを超える	— ~ —	—	—	
	それ以外	1.00	0.00 ~ 7.27	92.63	それ以外	0.00 ~ 0.00	1.71	9.15	それ以外	1.00	5.00 ~ 9.38	92.63	それ以外	5.00 ~ 9.38	1.71	9.15	
28	100kN/m ² を超える	1.00	0.00 ~ 0.51	107.57	3mを超える	— ~ —	—	—	100kN/m ² を超える	1.00	10.54 ~ 11.95	107.57	3mを超える	— ~ —	—	—	
	それ以外	1.00	0.51 ~ 8.30	100.00	それ以外	0.00 ~ 8.30	2.21	11.82	それ以外	1.00	5.00 ~ 10.54	100.00	それ以外	5.00 ~ 11.95	2.21	11.82	
29	100kN/m ² を超える	1.00	0.00 ~ 0.26	103.84	3mを超える	— ~ —	—	—	100kN/m ² を超える	1.00	10.55 ~ 11.24	103.84	3mを超える	— ~ —	—	—	
	それ以外	1.00	0.26 ~ 8.05	100.00	それ以外	0.00 ~ 8.05	2.22	11.87	それ以外	1.00	5.00 ~ 10.55	100.00	それ以外	5.00 ~ 11.24	2.22	11.87	
30	100kN/m ² を超える	1.00	0.00 ~ 0.02	100.35	3mを超える	— ~ —	—	—	100kN/m ² を超える	1.00	10.56 ~ 10.62	100.35	3mを超える	— ~ —	—	—	
	それ以外	1.00	0.02 ~ 7.81	100.00	それ以外	0.00 ~ 7.81	2.23	11.91	それ以外	1.00	5.00 ~ 10.56	100.00	それ以外	5.00 ~ 10.62	2.23	11.91	

急傾斜地の崩壊区域調書

様式3-2 建築物に作用すると想定される衝撃に関する事項(3/3)

調査年度	平成30年度
------	--------

急傾斜地の位置		019B1027			箇所名				荒屋		所在地		二戸市浄法寺町大清水荒屋			
横断 測線 番号	急傾斜地の下端に隣接する土地								急傾斜地内							
	土石等の移動の高さと力の大きさ				土石等の堆積高さとの大きさ				土石等の移動の高さと力の大きさ				土石等の堆積高さとの大きさ			
	区分	高さ (m)	下端からの距離 (m)	力の大きさ (kN/m ²)	区分	下端からの水平 距離(m)	高さ (m)	力の大きさ (kN/m ²)	区分	高さ (m)	上端からの比高 (m)	力の大きさ (kN/m ²)	区分	上端からの比高 (m)	高さ (m)	力の大きさ (kN/m ²)
31	100kN/m ² を超える	1.00	0.00 ~ 0.05	100.67	3mを超える	— ~ —	—	—	100kN/m ² を超える	1.00	10.57 ~ 10.69	100.67	3mを超える	— ~ —	—	—
	それ以外	1.00	0.05 ~ 7.83	100.00	それ以外	0.00 ~ 7.83	2.23	11.96	それ以外	1.00	5.00 ~ 10.57	100.00	それ以外	5.00 ~ 10.69	2.23	11.96
32	100kN/m ² を超える	—	— ~ —	—	3mを超える	— ~ —	—	—	100kN/m ² を超える	—	— ~ —	—	3mを超える	— ~ —	—	—
	それ以外	1.00	0.00 ~ 7.77	99.83	それ以外	0.00 ~ 7.77	2.35	12.57	それ以外	1.00	5.00 ~ 10.98	99.83	それ以外	5.00 ~ 10.98	2.35	12.57
33	100kN/m ² を超える	1.00	0.00 ~ 0.58	108.67	3mを超える	— ~ —	—	—	100kN/m ² を超える	1.00	10.53 ~ 12.18	108.67	3mを超える	— ~ —	—	—
	それ以外	1.00	0.58 ~ 8.37	100.00	それ以外	0.00 ~ 8.37	2.18	11.67	それ以外	1.00	5.00 ~ 10.53	100.00	それ以外	5.00 ~ 12.18	2.18	11.67
34	100kN/m ² を超える	1.00	0.00 ~ 0.29	104.24	3mを超える	— ~ —	—	—	100kN/m ² を超える	1.00	10.56 ~ 11.33	104.24	3mを超える	— ~ —	—	—
	それ以外	1.00	0.29 ~ 8.07	100.00	それ以外	0.00 ~ 8.07	2.23	11.93	それ以外	1.00	5.00 ~ 10.56	100.00	それ以外	5.00 ~ 11.33	2.23	11.93
35	100kN/m ² を超える	1.00	0.00 ~ 0.29	104.24	3mを超える	— ~ —	—	—	100kN/m ² を超える	1.00	10.56 ~ 11.33	104.24	3mを超える	— ~ —	—	—
	それ以外	1.00	0.29 ~ 8.07	100.00	それ以外	0.00 ~ 8.07	2.23	11.93	それ以外	1.00	5.00 ~ 10.56	100.00	それ以外	5.00 ~ 11.33	2.23	11.93
36	100kN/m ² を超える	—	— ~ —	—	3mを超える	— ~ —	—	—	100kN/m ² を超える	—	— ~ —	—	3mを超える	— ~ —	—	—
	それ以外	1.00	0.00 ~ 4.75	59.20	それ以外	0.00 ~ 4.75	1.78	9.53	それ以外	1.00	5.00 ~ 5.00	59.20	それ以外	5.00 ~ 5.00	1.78	9.53
	100kN/m ² を超える		~		3mを超える	~			100kN/m ² を超える		~		3mを超える	~		
	それ以外		~		それ以外	~			それ以外		~		それ以外	~		
	100kN/m ² を超える		~		3mを超える	~			100kN/m ² を超える		~		3mを超える	~		
	それ以外		~		それ以外	~			それ以外		~		それ以外	~		
	100kN/m ² を超える		~		3mを超える	~			100kN/m ² を超える		~		3mを超える	~		
	それ以外		~		それ以外	~			それ以外		~		それ以外	~		
	100kN/m ² を超える		~		3mを超える	~			100kN/m ² を超える		~		3mを超える	~		
	それ以外		~		それ以外	~			それ以外		~		それ以外	~		
	100kN/m ² を超える		~		3mを超える	~			100kN/m ² を超える		~		3mを超える	~		
	それ以外		~		それ以外	~			それ以外		~		それ以外	~		
	100kN/m ² を超える		~		3mを超える	~			100kN/m ² を超える		~		3mを超える	~		
	それ以外		~		それ以外	~			それ以外		~		それ以外	~		