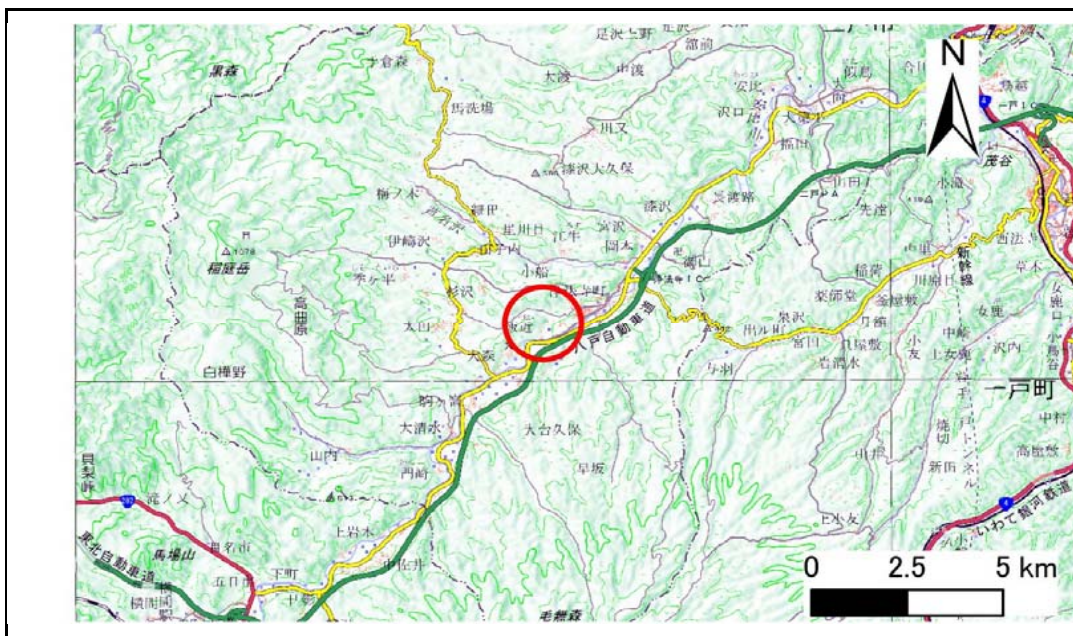


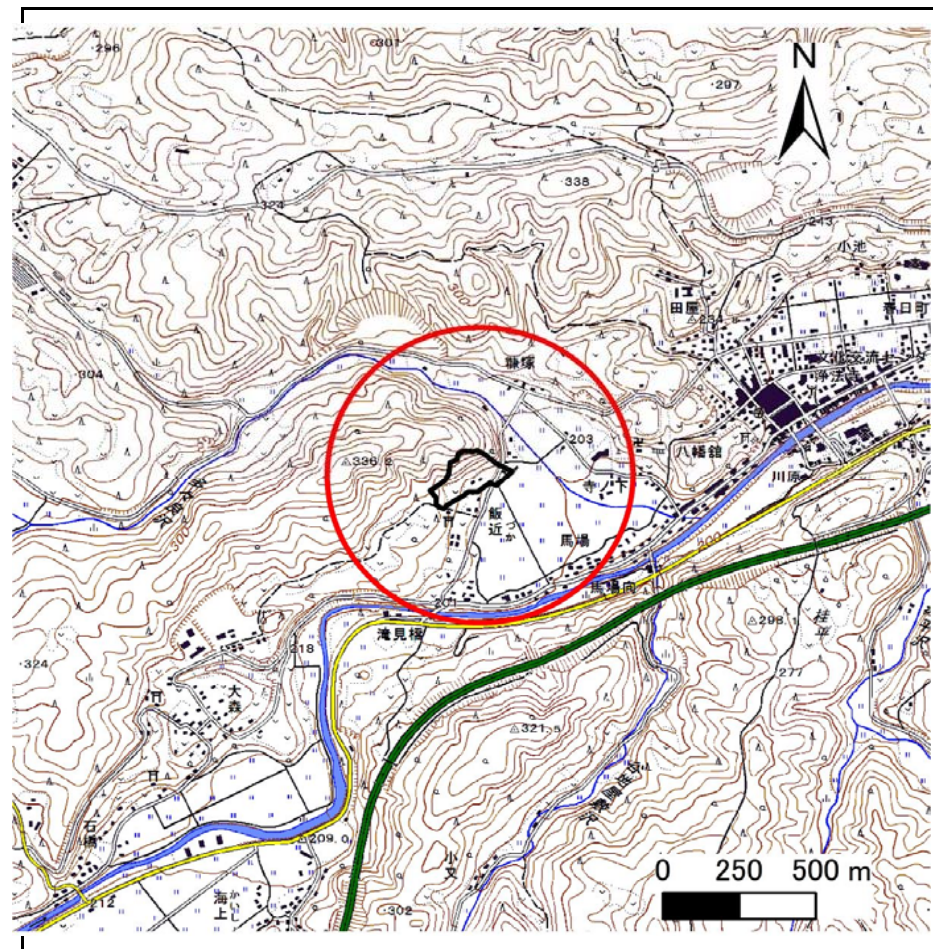
# 土砂災害防止に関する基礎調査(急傾斜地の崩壊)

表紙 概況、位置図

自然現象の種類	急傾斜地の崩壊
箇所番号	019B1026
箇所名	飯近
所在地	二戸市浄法寺町飯近
調査機関	県北広域振興局土木部二戸土木センター



概況図(S=1:200,000)



位置図(S=1:25,000)

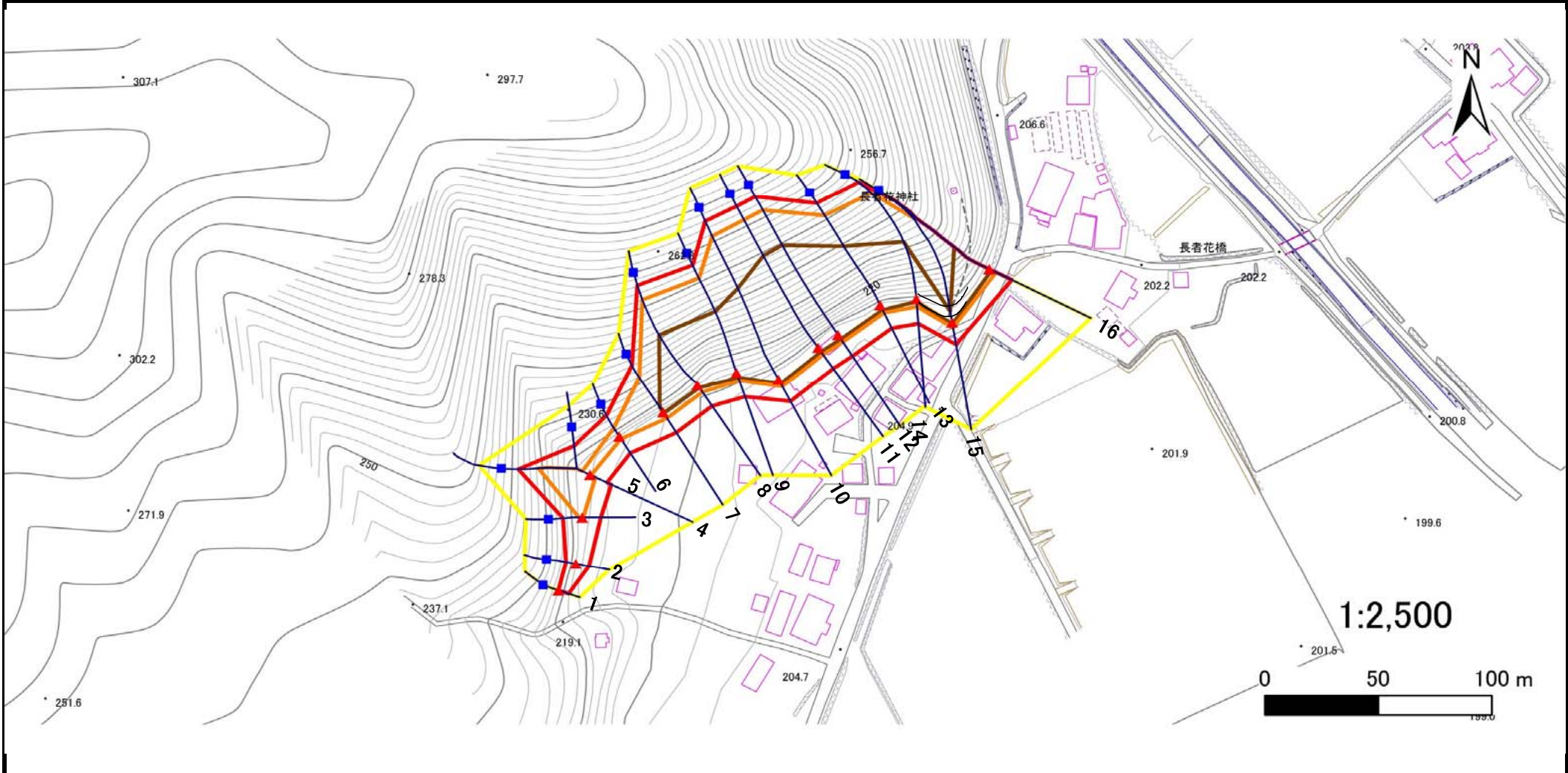
国土地理院の電子地形図200000『八戸』及び電子地形図25000『浄法寺』を掲載

# 急傾斜地の崩壊区域調査

様式3-1 危害のおそれのある土地、著しい危害のおそれのある土地の設定図

調査年度 平成30年度

急傾斜地の位置	箇所番号	箇所名	所在地
	019B1026	飯近	二戸市浄法寺町飯近



凡例	■ 上端	— 横断測線	■ 危害のおそれのある土地の区域	■ 土石等の移動による力が100kN/m <sup>2</sup> を超える範囲
	▲ 下端		■ 著しい危害のおそれのある土地の区域	■ 土石等の堆積高が3mを超える範囲

## 急傾斜地の崩壊区域調査

様式3-2 建築物に作用すると想定される衝撃に関する事項(1/2)

調査年度 平成30年度

急傾斜地の位置		箇所番号 019B1026			箇所名 飯近		所在地 二戸市浄法寺町飯近									
横断 測線 番号	急傾斜地の下端に隣接する土地								急傾斜地内							
	土石等の移動の高さと力の大きさ				土石等の堆積高さとの大きさ				土石等の移動の高さと力の大きさ				土石等の堆積高さとの大きさ			
	区分	高さ (m)	下端からの距離 (m)	力の大きさ (kN/m <sup>2</sup> )	区分	下端からの水平 距離(m)	高さ (m)	力の大きさ (kN/m <sup>2</sup> )	区分	高さ (m)	上端からの比高 (m)	力の大きさ (kN/m <sup>2</sup> )	区分	上端からの比高 (m)	高さ (m)	力の大きさ (kN/m <sup>2</sup> )
1	100kN/m <sup>2</sup> を超える	—	— ~ —	—	3mを超える	— ~ —	—	—	100kN/m <sup>2</sup> を超える	—	— ~ —	—	3mを超える	— ~ —	—	—
	それ以外	1.00	0.00 ~ 4.77	59.44	それ以外	0.00 ~ 0.00	1.70	8.91	それ以外	1.00	5.00 ~ 5.00	59.44	それ以外	5.00 ~ 5.00	1.70	8.91
2	100kN/m <sup>2</sup> を超える	—	— ~ —	—	3mを超える	— ~ —	—	—	100kN/m <sup>2</sup> を超える	—	— ~ —	—	3mを超える	— ~ —	—	—
	それ以外	1.00	0.00 ~ 5.97	74.82	それ以外	0.00 ~ 0.00	1.57	8.21	それ以外	1.00	5.00 ~ 7.50	74.82	それ以外	5.00 ~ 7.50	1.57	8.21
3	100kN/m <sup>2</sup> を超える	1.00	0.00 ~ 0.41	106.11	3mを超える	— ~ —	—	—	100kN/m <sup>2</sup> を超える	1.00	10.53 ~ 11.66	106.11	3mを超える	— ~ —	—	—
	それ以外	1.00	0.41 ~ 8.20	100.00	それ以外	0.00 ~ 8.20	2.20	11.54	それ以外	1.00	5.00 ~ 10.53	100.00	それ以外	5.00 ~ 11.66	2.20	11.54
4	100kN/m <sup>2</sup> を超える	1.00	0.00 ~ 2.56	140.19	3mを超える	— ~ —	—	—	100kN/m <sup>2</sup> を超える	1.00	10.92 ~ 26.67	140.19	3mを超える	— ~ —	—	—
	それ以外	1.00	2.56 ~ 10.34	100.00	それ以外	0.00 ~ 10.34	2.87	15.06	それ以外	1.00	5.00 ~ 10.92	100.00	それ以外	5.00 ~ 26.67	2.87	15.06
5	100kN/m <sup>2</sup> を超える	1.00	0.00 ~ 0.47	106.95	3mを超える	— ~ —	—	—	100kN/m <sup>2</sup> を超える	1.00	12.69 ~ 14.87	106.95	3mを超える	— ~ —	—	—
	それ以外	1.00	0.47 ~ 8.25	100.00	それ以外	0.00 ~ 8.25	1.93	10.13	それ以外	1.00	5.00 ~ 12.69	100.00	それ以外	5.00 ~ 14.87	1.93	10.13
6	100kN/m <sup>2</sup> を超える	1.00	0.00 ~ 1.29	119.57	3mを超える	— ~ —	—	—	100kN/m <sup>2</sup> を超える	1.00	10.80 ~ 14.87	119.57	3mを超える	— ~ —	—	—
	それ以外	1.00	1.29 ~ 9.08	100.00	それ以外	0.00 ~ 9.08	2.31	12.10	それ以外	1.00	5.00 ~ 10.80	100.00	それ以外	5.00 ~ 14.87	2.31	12.10
7	100kN/m <sup>2</sup> を超える	1.00	0.00 ~ 3.19	151.00	3mを超える	0.00 ~ 0.37	3.21	16.86	100kN/m <sup>2</sup> を超える	1.00	10.79 ~ 27.55	151.00	3mを超える	25.00 ~ 27.55	3.21	16.86
	それ以外	1.00	3.19 ~ 10.98	100.00	それ以外	0.37 ~ 10.98	3.00	15.73	それ以外	1.00	5.00 ~ 10.79	100.00	それ以外	5.00 ~ 25.00	3.00	15.73
8	100kN/m <sup>2</sup> を超える	1.00	0.00 ~ 3.85	162.68	3mを超える	0.00 ~ 1.46	3.74	19.60	100kN/m <sup>2</sup> を超える	1.00	10.57 ~ 48.41	162.68	3mを超える	25.00 ~ 48.41	3.74	19.60
	それ以外	1.00	3.85 ~ 11.63	100.00	それ以外	1.46 ~ 11.63	3.00	15.73	それ以外	1.00	5.00 ~ 10.57	100.00	それ以外	5.00 ~ 25.00	3.00	15.73
9	100kN/m <sup>2</sup> を超える	1.00	0.00 ~ 3.95	164.59	3mを超える	0.00 ~ 2.46	4.22	22.11	100kN/m <sup>2</sup> を超える	1.00	10.70 ~ 50.37	164.59	3mを超える	25.00 ~ 50.37	4.22	22.11
	それ以外	1.00	3.95 ~ 11.74	100.00	それ以外	2.46 ~ 11.74	3.00	15.73	それ以外	1.00	5.00 ~ 10.70	100.00	それ以外	5.00 ~ 25.00	3.00	15.73
10	100kN/m <sup>2</sup> を超える	1.00	0.00 ~ 3.62	158.51	3mを超える	0.00 ~ 2.13	3.96	20.74	100kN/m <sup>2</sup> を超える	1.00	10.58 ~ 63.53	158.51	3mを超える	30.00 ~ 63.53	3.96	20.74
	それ以外	1.00	3.62 ~ 11.40	100.00	それ以外	2.13 ~ 11.40	3.00	15.73	それ以外	1.00	5.00 ~ 10.58	100.00	それ以外	5.00 ~ 30.00	3.00	15.73
11	100kN/m <sup>2</sup> を超える	1.00	0.00 ~ 3.84	162.49	3mを超える	0.00 ~ 2.27	4.06	21.29	100kN/m <sup>2</sup> を超える	1.00	10.53 ~ 63.02	162.49	3mを超える	25.00 ~ 63.02	4.06	21.29
	それ以外	1.00	3.84 ~ 11.62	100.00	それ以外	2.27 ~ 11.62	3.00	15.73	それ以外	1.00	5.00 ~ 10.53	100.00	それ以外	5.00 ~ 25.00	3.00	15.73
12	100kN/m <sup>2</sup> を超える	1.00	0.00 ~ 3.88	163.28	3mを超える	0.00 ~ 2.30	4.09	21.43	100kN/m <sup>2</sup> を超える	1.00	10.54 ~ 63.02	163.28	3mを超える	25.00 ~ 63.02	4.09	21.43
	それ以外	1.00	3.88 ~ 11.67	100.00	それ以外	2.30 ~ 11.67	3.00	15.73	それ以外	1.00	5.00 ~ 10.54	100.00	それ以外	5.00 ~ 25.00	3.00	15.73
13	100kN/m <sup>2</sup> を超える	1.00	0.00 ~ 3.99	165.23	3mを超える	0.00 ~ 2.49	4.24	22.26	100kN/m <sup>2</sup> を超える	1.00	10.75 ~ 52.28	165.23	3mを超える	25.00 ~ 52.28	4.24	22.26
	それ以外	1.00	3.99 ~ 11.77	100.00	それ以外	2.49 ~ 11.77	3.00	15.73	それ以外	1.00	5.00 ~ 10.75	100.00	それ以外	5.00 ~ 25.00	3.00	15.73
14	100kN/m <sup>2</sup> を超える	1.00	0.00 ~ 3.52	156.76	3mを超える	0.00 ~ 1.21	3.57	18.72	100kN/m <sup>2</sup> を超える	1.00	10.59 ~ 49.60	156.76	3mを超える	30.00 ~ 49.60	3.57	18.72
	それ以外	1.00	3.52 ~ 11.30	100.00	それ以外	1.21 ~ 11.30	3.00	15.73	それ以外	1.00	5.00 ~ 10.59	100.00	それ以外	5.00 ~ 30.00	3.00	15.73
15	100kN/m <sup>2</sup> を超える	1.00	0.00 ~ 2.36	136.87	3mを超える	0.00 ~ 0.71	3.29	17.27	100kN/m <sup>2</sup> を超える	1.00	11.96 ~ 43.16	136.87	3mを超える	40.00 ~ 43.16	3.29	17.27
	それ以外	1.00	2.36 ~ 10.15	100.00	それ以外	0.71 ~ 10.15	3.00	15.73	それ以外	1.00	5.00 ~ 11.96	100.00	それ以外	5.00 ~ 40.00	3.00	15.73

## 急傾斜地の崩壊区域調書

様式3-2 建築物に作用すると想定される衝撃に関する事項(2/2)

調査年度	平成30年度
------	--------

急傾斜地の位置		箇所番号 019B1026			箇所名 飯近				所在地 二戸市浄法寺町飯近							
横断 測線 番号	急傾斜地の下端に隣接する土地								急傾斜地内							
	土石等の移動の高さと力の大きさ				土石等の堆積高さとの大きさ				土石等の移動の高さと力の大きさ				土石等の堆積高さとの大きさ			
	区分	高さ (m)	下端からの距離 (m)	力の大きさ (kN/m <sup>2</sup> )	区分	下端からの水平 距離(m)	高さ (m)	力の大きさ (kN/m <sup>2</sup> )	区分	高さ (m)	上端からの比高 (m)	力の大きさ (kN/m <sup>2</sup> )	区分	上端からの比高 (m)	高さ (m)	力の大きさ (kN/m <sup>2</sup> )
16	100kN/m <sup>2</sup> を超える	1.00	0.00 ~ 3.32	153.23	3mを超える	0.00 ~ 1.14	3.52	18.48	100kN/m <sup>2</sup> を超える	1.00	10.68 ~ 43.12	153.23	3mを超える	30.00 ~ 43.12	3.52	18.48
	それ以外	1.00	3.32 ~ 11.10	100.00	それ以外	1.14 ~ 11.10	3.00	15.73	それ以外	1.00	5.00 ~ 10.68	100.00	それ以外	5.00 ~ 30.00	3.00	15.73
	100kN/m <sup>2</sup> を超える		~		3mを超える	~			100kN/m <sup>2</sup> を超える		~		3mを超える	~		
	それ以外		~		それ以外	~			それ以外		~		それ以外	~		
	100kN/m <sup>2</sup> を超える		~		3mを超える	~			100kN/m <sup>2</sup> を超える		~		3mを超える	~		
	それ以外		~		それ以外	~			それ以外		~		それ以外	~		
	100kN/m <sup>2</sup> を超える		~		3mを超える	~			100kN/m <sup>2</sup> を超える		~		3mを超える	~		
	それ以外		~		それ以外	~			それ以外		~		それ以外	~		
	100kN/m <sup>2</sup> を超える		~		3mを超える	~			100kN/m <sup>2</sup> を超える		~		3mを超える	~		
	それ以外		~		それ以外	~			それ以外		~		それ以外	~		
	100kN/m <sup>2</sup> を超える		~		3mを超える	~			100kN/m <sup>2</sup> を超える		~		3mを超える	~		
	それ以外		~		それ以外	~			それ以外		~		それ以外	~		
	100kN/m <sup>2</sup> を超える		~		3mを超える	~			100kN/m <sup>2</sup> を超える		~		3mを超える	~		
	それ以外		~		それ以外	~			それ以外		~		それ以外	~		
	100kN/m <sup>2</sup> を超える		~		3mを超える	~			100kN/m <sup>2</sup> を超える		~		3mを超える	~		
	それ以外		~		それ以外	~			それ以外		~		それ以外	~		
	100kN/m <sup>2</sup> を超える		~		3mを超える	~			100kN/m <sup>2</sup> を超える		~		3mを超える	~		
	それ以外		~		それ以外	~			それ以外		~		それ以外	~		
	100kN/m <sup>2</sup> を超える		~		3mを超える	~			100kN/m <sup>2</sup> を超える		~		3mを超える	~		
	それ以外		~		それ以外	~			それ以外		~		それ以外	~		