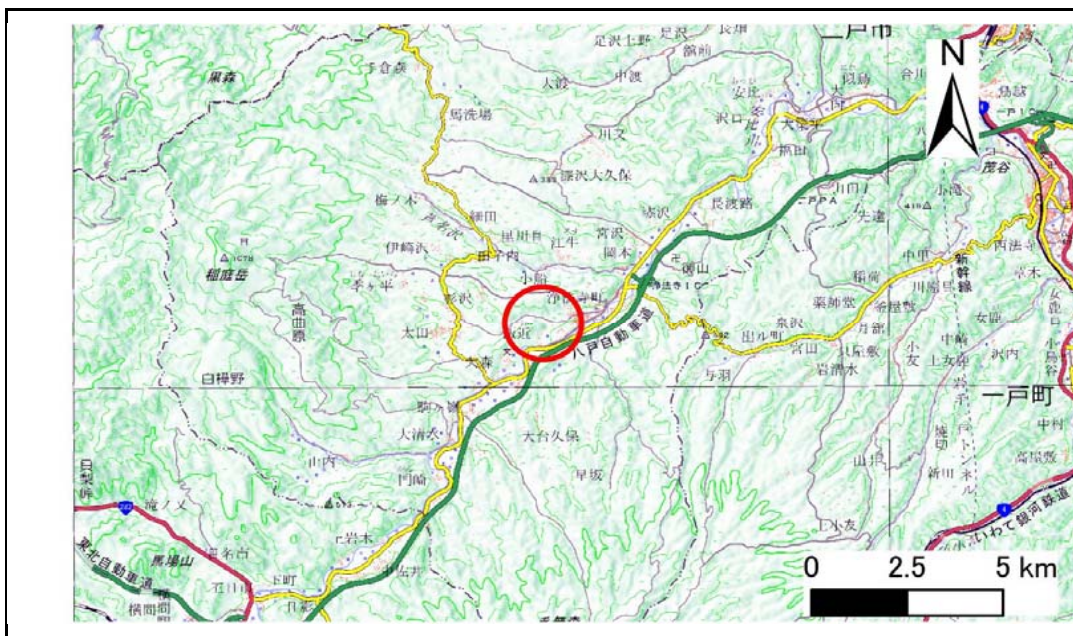


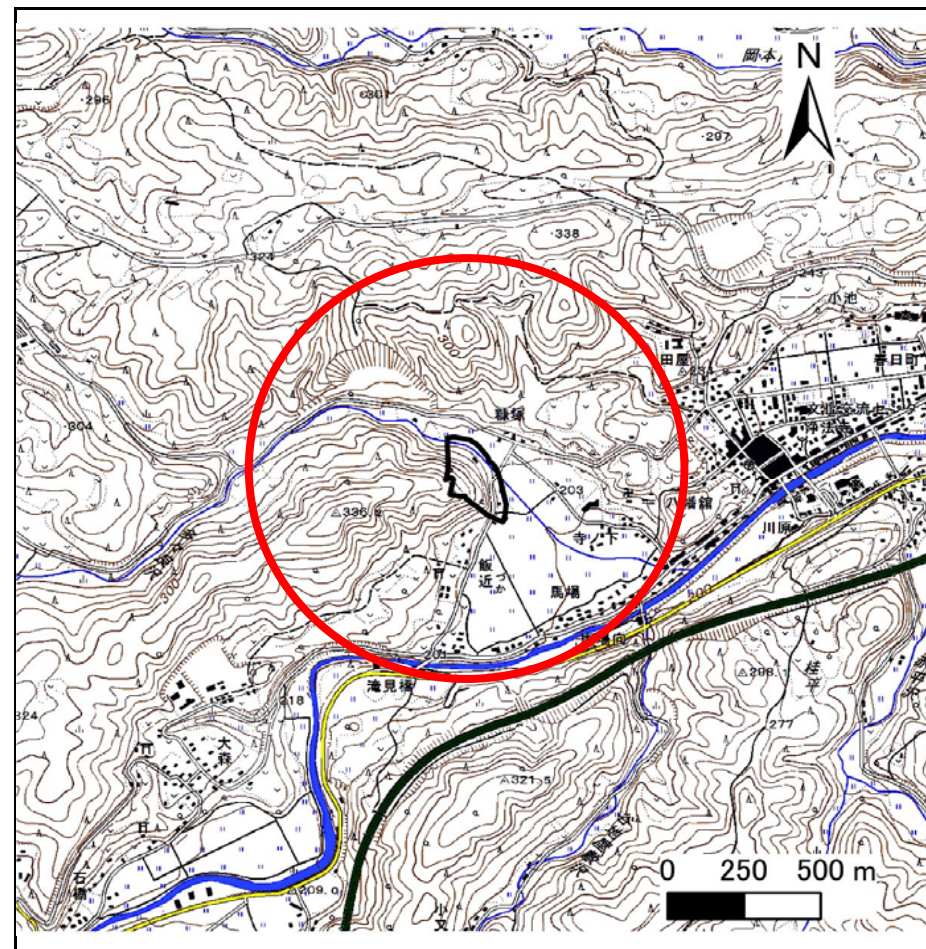
# 土砂災害防止に関する基礎調査(急傾斜地の崩壊)

表紙 概況、位置図

自然現象の種類	急傾斜地の崩壊
箇所番号	019B1025
箇所名	長者花
所在地	二戸市浄法寺町長者花
調査機関	県北広域振興局土木部二戸土木センター



概況図(S=1:200,000)



位置図(S=1:25,000)

国土地理院の電子地形図200000『八戸』及び電子地形図25000『浄法寺』を掲載

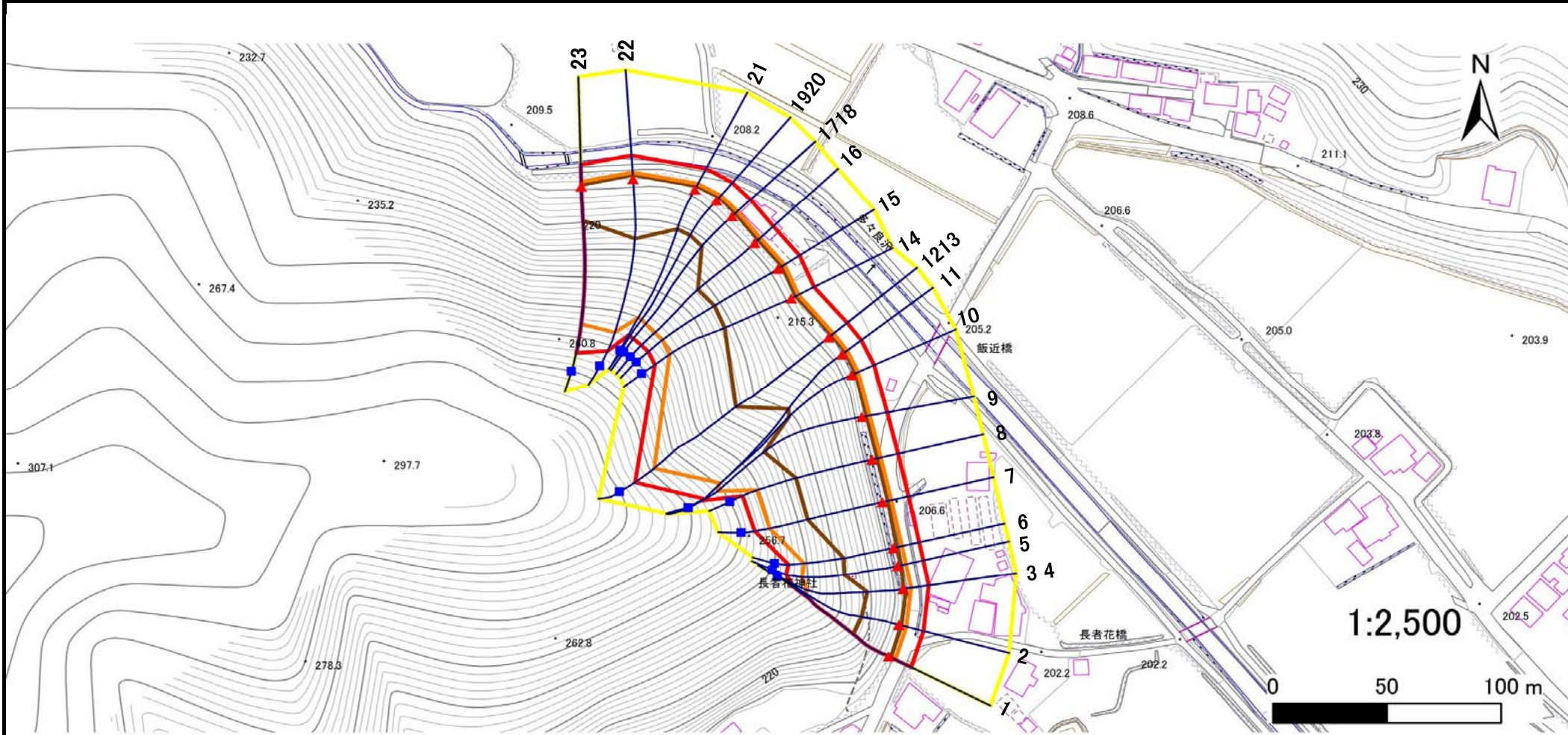
# 急傾斜地の崩壊区域調査

様式3-1 危害のおそれのある土地、著しい危害のおそれのある土地の設定図

調査年度

平成30年度

急傾斜地の位置	箇所番号	箇所名	所在地
	019B1025	長者花	二戸市浄法寺町長者花



凡例	■ 上端	— 横断測線	■ 危害のおそれのある土地の区域	■ 土石等の移動による力が100kN/m <sup>2</sup> を超える範囲
	▲ 下端		■ 著しい危害のおそれのある土地の区域	■ 土石等の堆積高が3mを超える範囲

## 急傾斜地の崩壊区域調査

様式3-2 建築物に作用すると想定される衝撃に関する事項(1/2)

調査年度

平成30年度

急傾斜地の位置		箇所番号		019B1025		箇所名		長者花		所在地		二戸市浄法寺町長者花				
横断 測線 番号	急傾斜地の下端に隣接する土地								急傾斜地内							
	土石等の移動の高さと力の大きさ				土石等の堆積高さとの大きさ				土石等の移動の高さと力の大きさ				土石等の堆積高さとの大きさ			
	区分	高さ (m)	下端からの距離 (m)	力の大きさ (kN/m <sup>2</sup> )	区分	下端からの水平 距離(m)	高さ (m)	力の大きさ (kN/m <sup>2</sup> )	区分	高さ (m)	上端からの比高 (m)	力の大きさ (kN/m <sup>2</sup> )	区分	上端からの比高 (m)	高さ (m)	力の大きさ (kN/m <sup>2</sup> )
1	100kN/m <sup>2</sup> を超える	1.00	0.00 ~ 3.32	153.23	3mを超える	0.00 ~ 1.14	3.52	18.85	100kN/m <sup>2</sup> を超える	1.00	10.68 ~ 43.12	153.23	3mを超える	30.00 ~ 43.12	3.52	18.85
	それ以外	1.00	3.32 ~ 11.10	100.00	それ以外	1.14 ~ 11.10	3.00	16.05	それ以外	1.00	5.00 ~ 10.68	100.00	それ以外	5.00 ~ 30.00	3.00	16.05
2	100kN/m <sup>2</sup> を超える	1.00	0.00 ~ 3.39	154.54	3mを超える	0.00 ~ 1.19	3.55	19.02	100kN/m <sup>2</sup> を超える	1.00	10.62 ~ 42.13	154.54	3mを超える	30.00 ~ 42.13	3.55	19.02
	それ以外	1.00	3.39 ~ 11.18	100.00	それ以外	1.19 ~ 11.18	3.00	16.05	それ以外	1.00	5.00 ~ 10.62	100.00	それ以外	5.00 ~ 30.00	3.00	16.05
3	100kN/m <sup>2</sup> を超える	1.00	0.00 ~ 3.44	155.34	3mを超える	0.00 ~ 1.22	3.57	19.12	100kN/m <sup>2</sup> を超える	1.00	10.59 ~ 41.61	155.34	3mを超える	30.00 ~ 41.61	3.57	19.12
	それ以外	1.00	3.44 ~ 11.22	100.00	それ以外	1.22 ~ 11.22	3.00	16.05	それ以外	1.00	5.00 ~ 10.59	100.00	それ以外	5.00 ~ 30.00	3.00	16.05
4	100kN/m <sup>2</sup> を超える	1.00	0.00 ~ 3.44	155.34	3mを超える	0.00 ~ 0.17	3.08	16.50	100kN/m <sup>2</sup> を超える	1.00	10.59 ~ 41.61	155.34	3mを超える	30.00 ~ 41.61	3.08	16.50
	それ以外	1.00	3.44 ~ 11.22	100.00	それ以外	0.17 ~ 11.22	3.00	16.05	それ以外	1.00	5.00 ~ 10.59	100.00	それ以外	5.00 ~ 30.00	3.00	16.05
5	100kN/m <sup>2</sup> を超える	1.00	0.00 ~ 3.68	159.69	3mを超える	0.00 ~ 1.37	3.67	19.65	100kN/m <sup>2</sup> を超える	1.00	10.53 ~ 43.54	159.69	3mを超える	25.00 ~ 43.54	3.67	19.65
	それ以外	1.00	3.68 ~ 11.47	100.00	それ以外	1.37 ~ 11.47	3.00	16.05	それ以外	1.00	5.00 ~ 10.53	100.00	それ以外	5.00 ~ 25.00	3.00	16.05
6	100kN/m <sup>2</sup> を超える	1.00	0.00 ~ 3.79	161.61	3mを超える	0.00 ~ 1.48	3.75	20.06	100kN/m <sup>2</sup> を超える	1.00	10.58 ~ 43.20	161.61	3mを超える	25.00 ~ 43.20	3.75	20.06
	それ以外	1.00	3.79 ~ 11.57	100.00	それ以外	1.48 ~ 11.57	3.00	16.05	それ以外	1.00	5.00 ~ 10.58	100.00	それ以外	5.00 ~ 25.00	3.00	16.05
7	100kN/m <sup>2</sup> を超える	1.00	0.00 ~ 3.95	164.60	3mを超える	0.00 ~ 2.42	4.18	22.38	100kN/m <sup>2</sup> を超える	1.00	10.64 ~ 53.25	164.60	3mを超える	25.00 ~ 53.25	4.18	22.38
	それ以外	1.00	3.95 ~ 11.74	100.00	それ以外	2.42 ~ 11.74	3.00	16.05	それ以外	1.00	5.00 ~ 10.64	100.00	それ以外	5.00 ~ 25.00	3.00	16.05
8	100kN/m <sup>2</sup> を超える	1.00	0.00 ~ 3.88	163.30	3mを超える	0.00 ~ 2.35	4.12	22.05	100kN/m <sup>2</sup> を超える	1.00	10.56 ~ 52.91	163.30	3mを超える	25.00 ~ 52.91	4.12	22.05
	それ以外	1.00	3.88 ~ 11.67	100.00	それ以外	2.35 ~ 11.67	3.00	16.05	それ以外	1.00	5.00 ~ 10.56	100.00	それ以外	5.00 ~ 25.00	3.00	16.05
9	100kN/m <sup>2</sup> を超える	1.00	0.00 ~ 3.48	156.08	3mを超える	0.00 ~ 2.06	3.90	20.90	100kN/m <sup>2</sup> を超える	1.00	10.65 ~ 63.06	156.08	3mを超える	30.00 ~ 63.06	3.90	20.90
	それ以外	1.00	3.48 ~ 11.26	100.00	それ以外	2.06 ~ 11.26	3.00	16.05	それ以外	1.00	5.00 ~ 10.65	100.00	それ以外	5.00 ~ 30.00	3.00	16.05
10	100kN/m <sup>2</sup> を超える	1.00	0.00 ~ 3.03	148.27	3mを超える	0.00 ~ 1.85	3.77	20.19	100kN/m <sup>2</sup> を超える	1.00	11.06 ~ 62.36	148.27	3mを超える	40.00 ~ 62.36	3.77	20.19
	それ以外	1.00	3.03 ~ 10.82	100.00	それ以外	1.85 ~ 10.82	3.00	16.05	それ以外	1.00	5.00 ~ 11.06	100.00	それ以外	5.00 ~ 40.00	3.00	16.05
11	100kN/m <sup>2</sup> を超える	1.00	0.00 ~ 2.75	143.39	3mを超える	0.00 ~ 1.73	3.70	19.82	100kN/m <sup>2</sup> を超える	1.00	11.43 ~ 61.82	143.39	3mを超える	40.00 ~ 61.82	3.70	19.82
	それ以外	1.00	2.75 ~ 10.53	100.00	それ以外	1.73 ~ 10.53	3.00	16.05	それ以外	1.00	5.00 ~ 11.43	100.00	それ以外	5.00 ~ 40.00	3.00	16.05
12	100kN/m <sup>2</sup> を超える	1.00	0.00 ~ 2.67	142.04	3mを超える	0.00 ~ 1.70	3.68	19.72	100kN/m <sup>2</sup> を超える	1.00	11.57 ~ 72.24	142.04	3mを超える	40.00 ~ 72.24	3.68	19.72
	それ以外	1.00	2.67 ~ 10.45	100.00	それ以外	1.70 ~ 10.45	3.00	16.05	それ以外	1.00	5.00 ~ 11.57	100.00	それ以外	5.00 ~ 40.00	3.00	16.05
13	100kN/m <sup>2</sup> を超える	1.00	0.00 ~ 2.67	142.04	3mを超える	0.00 ~ 1.70	3.68	19.72	100kN/m <sup>2</sup> を超える	1.00	11.57 ~ 72.24	142.04	3mを超える	40.00 ~ 72.24	3.68	19.72
	それ以外	1.00	2.67 ~ 10.45	100.00	それ以外	1.70 ~ 10.45	3.00	16.05	それ以外	1.00	5.00 ~ 11.57	100.00	それ以外	5.00 ~ 40.00	3.00	16.05
14	100kN/m <sup>2</sup> を超える	1.00	0.00 ~ 3.44	155.44	3mを超える	0.00 ~ 2.06	3.90	20.89	100kN/m <sup>2</sup> を超える	1.00	10.65 ~ 52.96	155.44	3mを超える	30.00 ~ 52.96	3.90	20.89
	それ以外	1.00	3.44 ~ 11.23	100.00	それ以外	2.06 ~ 11.23	3.00	16.05	それ以外	1.00	5.00 ~ 10.65	100.00	それ以外	5.00 ~ 30.00	3.00	16.05
15	100kN/m <sup>2</sup> を超える	1.00	0.00 ~ 3.36	153.92	3mを超える	0.00 ~ 2.01	3.87	20.74	100kN/m <sup>2</sup> を超える	1.00	10.72 ~ 52.85	153.92	3mを超える	30.00 ~ 52.85	3.87	20.74
	それ以外	1.00	3.36 ~ 11.14	100.00	それ以外	2.01 ~ 11.14	3.00	16.05	それ以外	1.00	5.00 ~ 10.72	100.00	それ以外	5.00 ~ 30.00	3.00	16.05

## 急傾斜地の崩壊区域調書

様式3-2 建築物に作用すると想定される衝撃に関する事項(2/2)

調査年度	平成30年度
------	--------

急傾斜地の位置		019B1025			長者花				所在地		二戸市浄法寺町長者花					
横断 測線 番号	急傾斜地の下端に隣接する土地								急傾斜地内							
	土石等の移動の高さと力の大きさ				土石等の堆積高さとの大きさ				土石等の移動の高さと力の大きさ				土石等の堆積高さとの大きさ			
	区分	高さ (m)	下端からの距離 (m)	力の大きさ (kN/m <sup>2</sup> )	区分	下端からの水平 距離(m)	高さ (m)	力の大きさ (kN/m <sup>2</sup> )	区分	高さ (m)	上端からの比高 (m)	力の大きさ (kN/m <sup>2</sup> )	区分	上端からの比高 (m)	高さ (m)	力の大きさ (kN/m <sup>2</sup> )
16	100kN/m <sup>2</sup> を超える	1.00	0.00 ~ 3.39	154.42	3mを超える	0.00 ~ 2.03	3.88	20.79	100kN/m <sup>2</sup> を超える	1.00	10.69 ~ 53.05	154.42	3mを超える	30.00 ~ 53.05	3.88	20.79
	それ以外	1.00	3.39 ~ 11.17	100.00	それ以外	2.03 ~ 11.17	3.00	16.05	それ以外	1.00	5.00 ~ 10.69	100.00	それ以外	5.00 ~ 30.00	3.00	16.05
17	100kN/m <sup>2</sup> を超える	1.00	0.00 ~ 3.18	150.77	3mを超える	0.00 ~ 1.93	3.82	20.44	100kN/m <sup>2</sup> を超える	1.00	10.88 ~ 53.05	150.77	3mを超える	40.00 ~ 53.05	3.82	20.44
	それ以外	1.00	3.18 ~ 10.96	100.00	それ以外	1.93 ~ 10.96	3.00	16.05	それ以外	1.00	5.00 ~ 10.88	100.00	それ以外	5.00 ~ 40.00	3.00	16.05
18	100kN/m <sup>2</sup> を超える	1.00	0.00 ~ 3.18	150.77	3mを超える	0.00 ~ 1.93	3.82	20.44	100kN/m <sup>2</sup> を超える	1.00	10.88 ~ 53.05	150.77	3mを超える	40.00 ~ 53.05	3.82	20.44
	それ以外	1.00	3.18 ~ 10.96	100.00	それ以外	1.93 ~ 10.96	3.00	16.05	それ以外	1.00	5.00 ~ 10.88	100.00	それ以外	5.00 ~ 40.00	3.00	16.05
19	100kN/m <sup>2</sup> を超える	1.00	0.00 ~ 3.02	148.09	3mを超える	0.00 ~ 1.86	3.78	20.21	100kN/m <sup>2</sup> を超える	1.00	11.05 ~ 53.05	148.09	3mを超える	40.00 ~ 53.05	3.78	20.21
	それ以外	1.00	3.02 ~ 10.81	100.00	それ以外	1.86 ~ 10.81	3.00	16.05	それ以外	1.00	5.00 ~ 11.05	100.00	それ以外	5.00 ~ 40.00	3.00	16.05
20	100kN/m <sup>2</sup> を超える	1.00	0.00 ~ 3.02	148.09	3mを超える	0.00 ~ 1.86	3.78	20.21	100kN/m <sup>2</sup> を超える	1.00	11.05 ~ 53.05	148.09	3mを超える	40.00 ~ 53.05	3.78	20.21
	それ以外	1.00	3.02 ~ 10.81	100.00	それ以外	1.86 ~ 10.81	3.00	16.05	それ以外	1.00	5.00 ~ 11.05	100.00	それ以外	5.00 ~ 40.00	3.00	16.05
21	100kN/m <sup>2</sup> を超える	1.00	0.00 ~ 3.02	148.01	3mを超える	0.00 ~ 1.86	3.77	20.20	100kN/m <sup>2</sup> を超える	1.00	11.05 ~ 53.05	148.01	3mを超える	40.00 ~ 53.05	3.77	20.20
	それ以外	1.00	3.02 ~ 10.80	100.00	それ以外	1.86 ~ 10.80	3.00	16.05	それ以外	1.00	5.00 ~ 11.05	100.00	それ以外	5.00 ~ 40.00	3.00	16.05
22	100kN/m <sup>2</sup> を超える	1.00	0.00 ~ 3.08	149.01	3mを超える	0.00 ~ 1.87	3.79	20.26	100kN/m <sup>2</sup> を超える	1.00	11.00 ~ 58.27	149.01	3mを超える	40.00 ~ 58.27	3.79	20.26
	それ以外	1.00	3.08 ~ 10.86	100.00	それ以外	1.87 ~ 10.86	3.00	16.05	それ以外	1.00	5.00 ~ 11.00	100.00	それ以外	5.00 ~ 40.00	3.00	16.05
23	100kN/m <sup>2</sup> を超える	1.00	0.00 ~ 2.05	131.74	3mを超える	0.00 ~ 0.57	3.23	17.29	100kN/m <sup>2</sup> を超える	1.00	12.69 ~ 49.18	131.74	3mを超える	40.00 ~ 49.18	3.23	17.29
	それ以外	1.00	2.05 ~ 9.84	100.00	それ以外	0.57 ~ 9.84	3.00	16.05	それ以外	1.00	5.00 ~ 12.69	100.00	それ以外	5.00 ~ 40.00	3.00	16.05
	100kN/m <sup>2</sup> を超える		~		3mを超える	~			100kN/m <sup>2</sup> を超える		~		3mを超える	~		
	それ以外		~		それ以外	~			それ以外		~		それ以外	~		
	100kN/m <sup>2</sup> を超える		~		3mを超える	~			100kN/m <sup>2</sup> を超える		~		3mを超える	~		
	それ以外		~		それ以外	~			それ以外		~		それ以外	~		
	100kN/m <sup>2</sup> を超える		~		3mを超える	~			100kN/m <sup>2</sup> を超える		~		3mを超える	~		
	それ以外		~		それ以外	~			それ以外		~		それ以外	~		
	100kN/m <sup>2</sup> を超える		~		3mを超える	~			100kN/m <sup>2</sup> を超える		~		3mを超える	~		
	それ以外		~		それ以外	~			それ以外		~		それ以外	~		
	100kN/m <sup>2</sup> を超える		~		3mを超える	~			100kN/m <sup>2</sup> を超える		~		3mを超える	~		
	それ以外		~		それ以外	~			それ以外		~		それ以外	~		