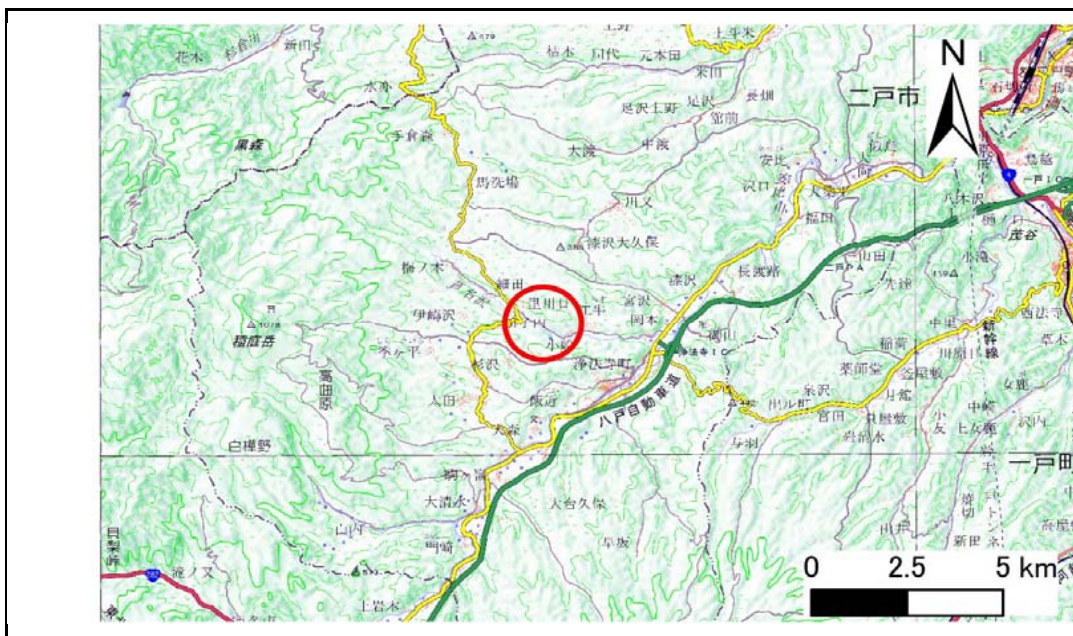


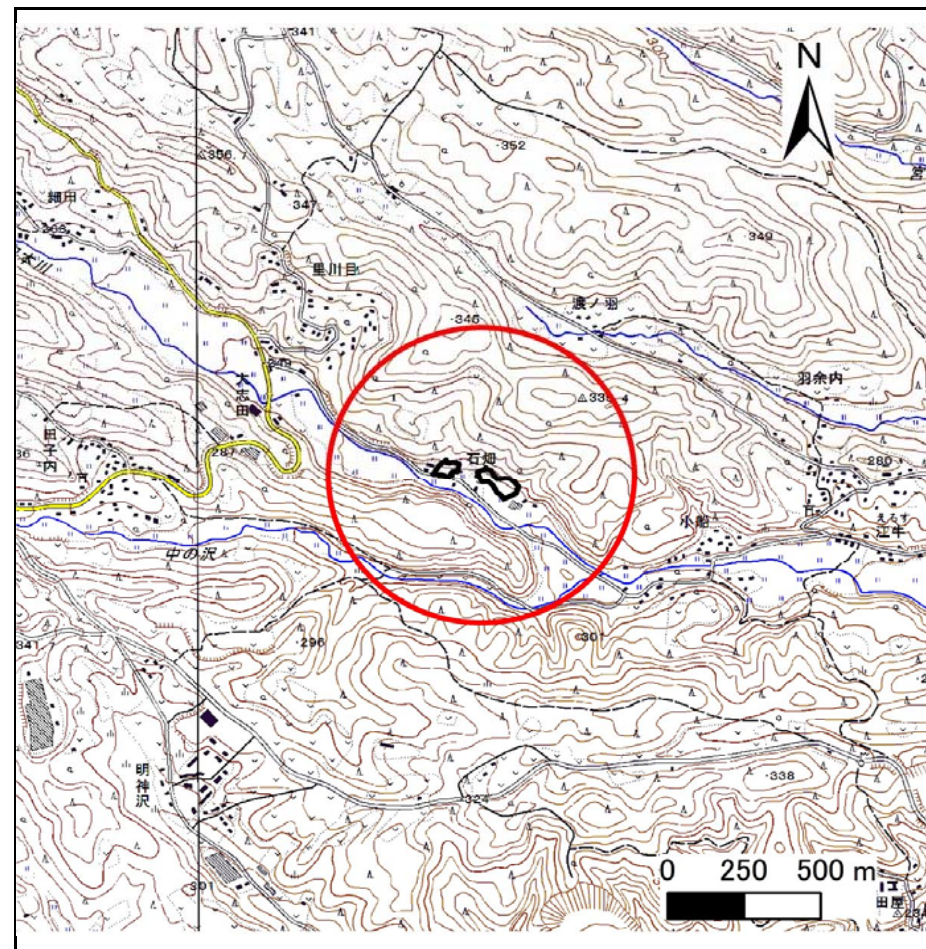
# 土砂災害防止に関する基礎調査(急傾斜地の崩壊)

表紙 概況、位置図

|         |                    |
|---------|--------------------|
| 自然現象の種類 | 急傾斜地の崩壊            |
| 箇所番号    | 019B1022           |
| 箇所名     | 森越-1               |
| 所在地     | 二戸市浄法寺町森越          |
| 調査機関    | 県北広域振興局土木部二戸土木センター |



概況図(S=1:200,000)



位置図(S=1:25,000)

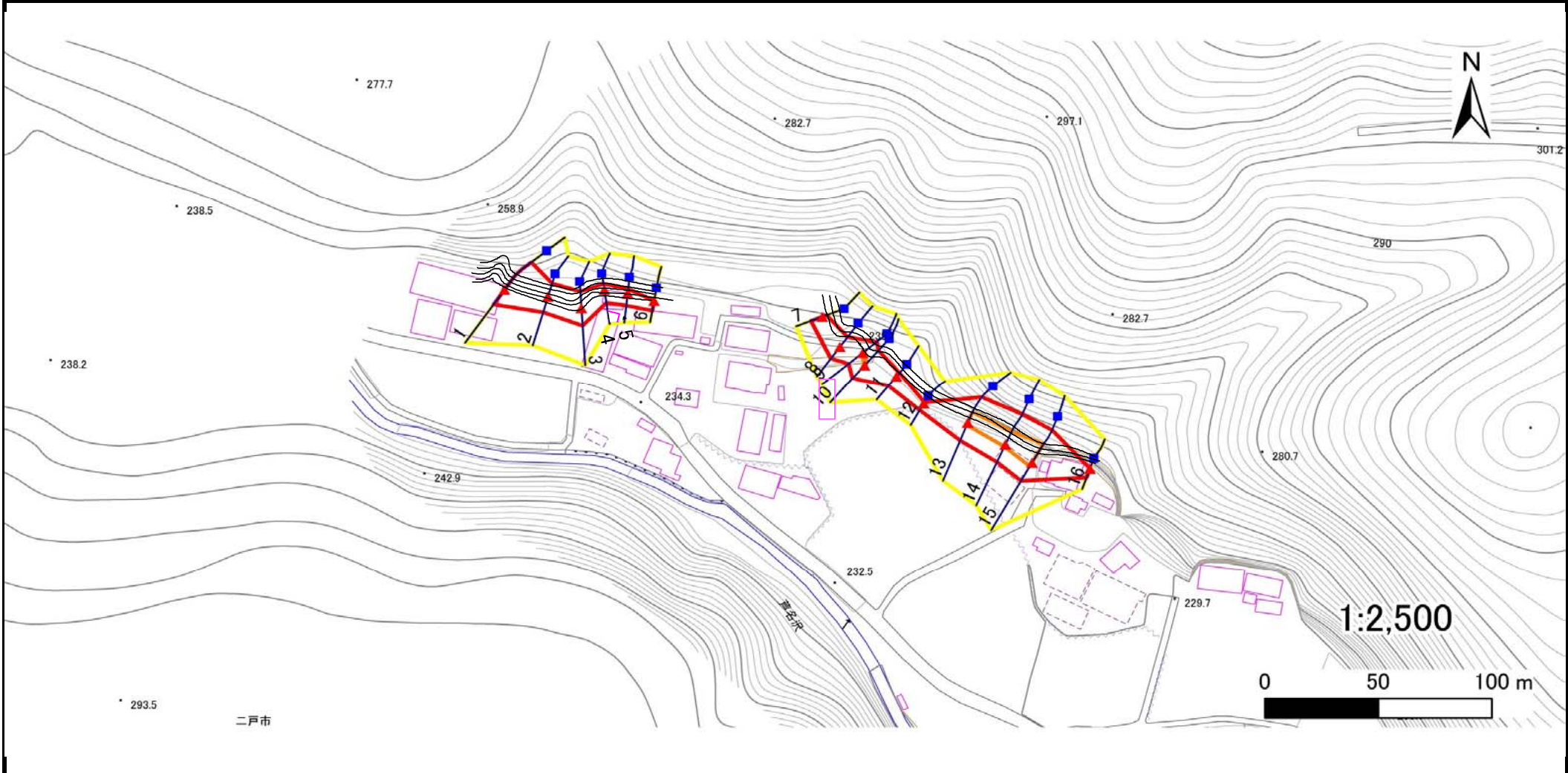
国土地理院の電子地形図200000『八戸』及び電子地形図25000『浄法寺』を掲載

# 急傾斜地の崩壊区域調査

様式3-1 危害のおそれのある土地、著しい危害のおそれのある土地の設定図

調査年度 平成30年度

|         |          |      |           |
|---------|----------|------|-----------|
| 急傾斜地の位置 | 箇所番号     | 箇所名  | 所在地       |
|         | 019B1022 | 森越-1 | 二戸市浄法寺町森越 |



|    |      |        |                     |  |
|----|------|--------|---------------------|--|
| 凡例 | ■ 上端 | — 横断測線 | ■ 危害のおそれのある土地の区域    | ■ 土石等の移動による力が100kN/m <sup>2</sup> を超える範囲 |
|    | ▲ 下端 |        | ■ 著しい危害のおそれのある土地の区域 | ■ 土石等の堆積高が3mを超える範囲                       |

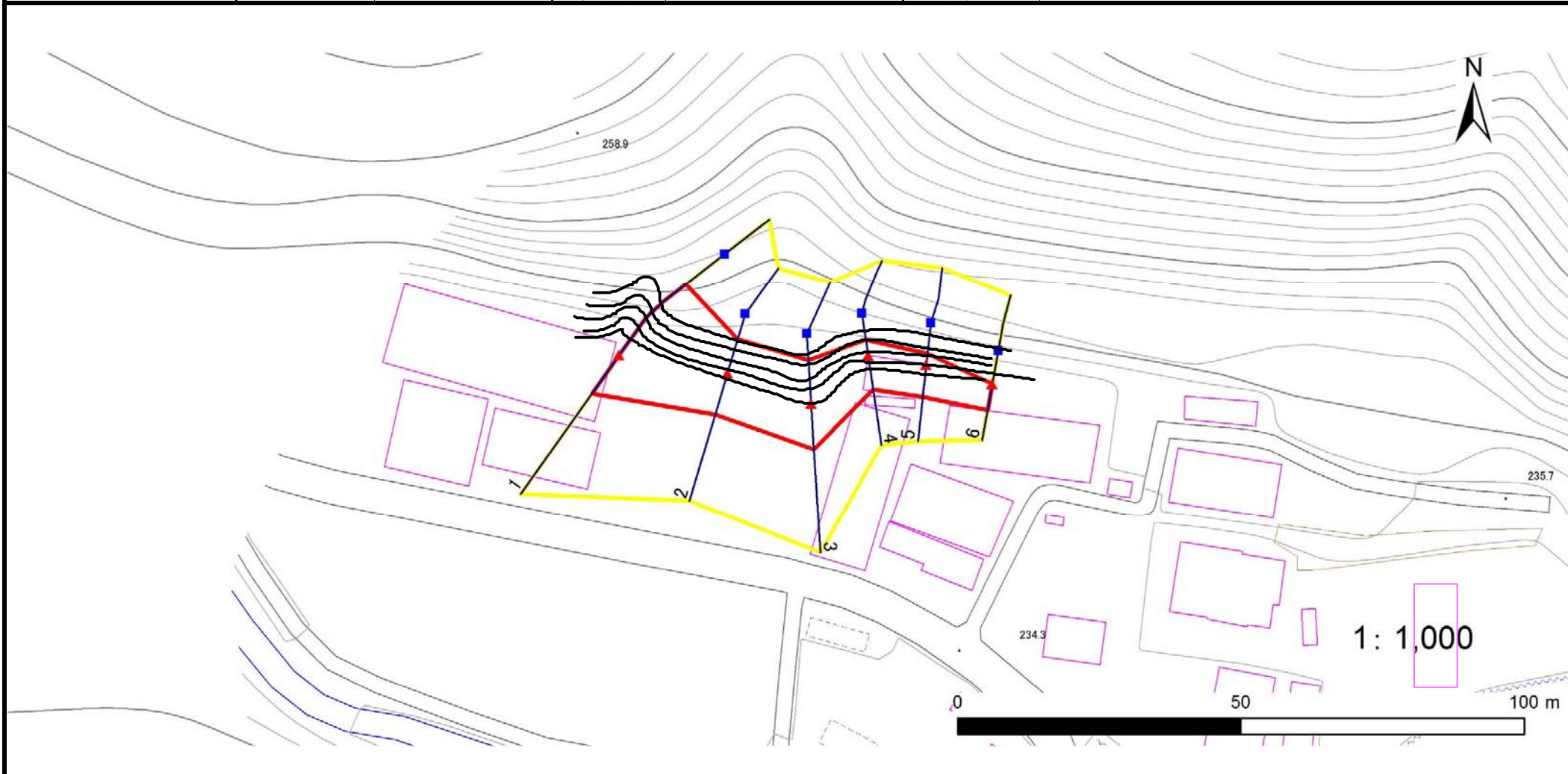
# 急傾斜地の崩壊区域調査

様式3-1 危害のおそれのある土地、著しい危害のおそれのある土地の設定図

調査年度

平成30年度

急傾斜地の位置 箇所番号 019B1022 箇所名 森越-1 所在地 二戸市浄法寺町森越



凡例

■ 上端  
▲ 下端

— 横断測線

■ 危害のおそれのある土地の区域  
■ 著しい危害のおそれのある土地の区域

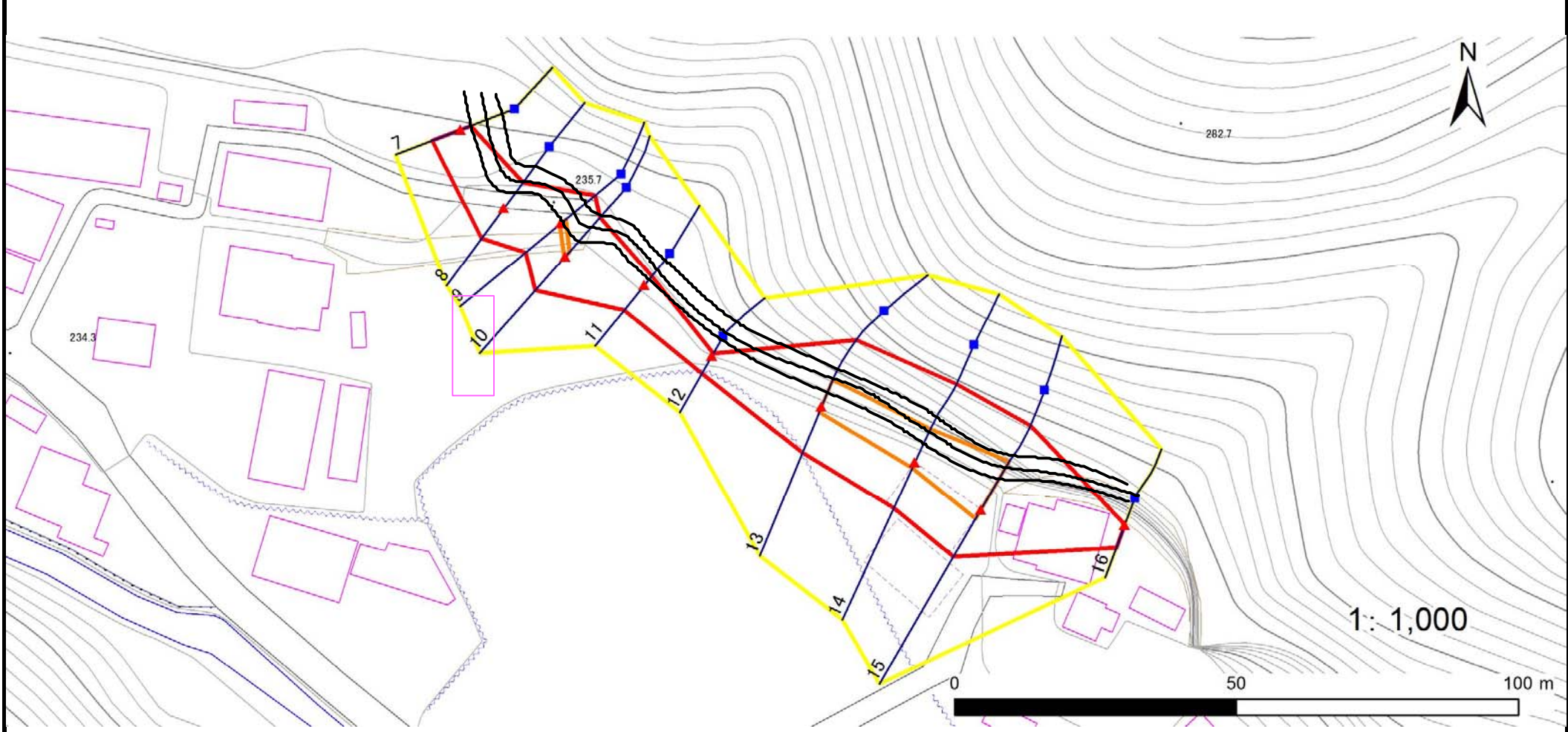
■ 土石等の移動による力が $100\text{kN/m}^2$ を超える範囲  
■ 土石等の堆積高が $3\text{m}$ を超える範囲

# 急傾斜地の崩壊区域調査

様式3-1 危害のおそれのある土地、著しい危害のおそれのある土地の設定図

調査年度 平成30年度

|         |          |      |           |
|---------|----------|------|-----------|
| 急傾斜地の位置 | 箇所番号     | 箇所名  | 所在地       |
|         | 019B1022 | 森越-1 | 二戸市浄法寺町森越 |



|    |      |        |                     |  |
|----|------|--------|---------------------|--|
| 凡例 | ■ 上端 | — 横断測線 | ▭ 危害のおそれのある土地の区域    | ▭ 土石等の移動による力が100kN/m <sup>2</sup> を超える範囲 |
|    | ▲ 下端 |        | ▭ 著しい危害のおそれのある土地の区域 | ▭ 土石等の堆積高が3mを超える範囲                       |

## 急傾斜地の崩壊区域調査

様式3-2 建築物に作用すると想定される衝撃に関する事項(1/2)

|      |        |
|------|--------|
| 調査年度 | 平成30年度 |
|------|--------|

| 急傾斜地の位置        |                           | 019B1022  |                |                               | 箇所名           |                  |           |                               | 森越-1                      |           | 所在地            |                               | 二戸市浄法寺町森越     |                |           |                               |
|----------------|---------------------------|-----------|----------------|-------------------------------|---------------|------------------|-----------|-------------------------------|---------------------------|-----------|----------------|-------------------------------|---------------|----------------|-----------|-------------------------------|
| 横断<br>測線<br>番号 | 急傾斜地の下端に隣接する土地            |           |                |                               |               |                  |           |                               |                           |           |                |                               |               |                |           |                               |
|                | 土石等の移動の高さと力の大きさ           |           |                |                               | 土石等の堆積高さとの大きさ |                  |           |                               | 土石等の移動の高さと力の大きさ           |           |                |                               | 土石等の堆積高さとの大きさ |                |           |                               |
|                | 区分                        | 高さ<br>(m) | 下端からの距離<br>(m) | 力の大きさ<br>(kN/m <sup>2</sup> ) | 区分            | 下端からの水平<br>距離(m) | 高さ<br>(m) | 力の大きさ<br>(kN/m <sup>2</sup> ) | 区分                        | 高さ<br>(m) | 上端からの比高<br>(m) | 力の大きさ<br>(kN/m <sup>2</sup> ) | 区分            | 上端からの比高<br>(m) | 高さ<br>(m) | 力の大きさ<br>(kN/m <sup>2</sup> ) |
| 1              | 100kN/m <sup>2</sup> を超える | 1.00      | 0.00 ~ 0.49    | 107.31                        | 3mを超える        | — ~ —            | —         | —                             | 100kN/m <sup>2</sup> を超える | 1.00      | 12.69 ~ 15.00  | 107.31                        | 3mを超える        | — ~ —          | —         | —                             |
|                | それ以外                      | 1.00      | 0.49 ~ 8.28    | 100.00                        | それ以外          | 0.00 ~ 8.28      | 2.10      | 11.22                         | それ以外                      | 1.00      | 5.00 ~ 12.69   | 100.00                        | それ以外          | 5.00 ~ 15.00   | 2.10      | 11.22                         |
| 2              | 100kN/m <sup>2</sup> を超える | —         | — ~ —          | —                             | 3mを超える        | — ~ —            | —         | —                             | 100kN/m <sup>2</sup> を超える | —         | — ~ —          | —                             | 3mを超える        | — ~ —          | —         | —                             |
|                | それ以外                      | 1.00      | 0.00 ~ 7.56    | 96.76                         | それ以外          | 0.00 ~ 7.56      | 2.51      | 13.42                         | それ以外                      | 1.00      | 5.00 ~ 11.70   | 96.76                         | それ以外          | 5.00 ~ 11.70   | 2.51      | 13.42                         |
| 3              | 100kN/m <sup>2</sup> を超える | 1.00      | 0.00 ~ 0.26    | 103.88                        | 3mを超える        | — ~ —            | —         | —                             | 100kN/m <sup>2</sup> を超える | 1.00      | 12.34 ~ 13.16  | 103.88                        | 3mを超える        | — ~ —          | —         | —                             |
|                | それ以外                      | 1.00      | 0.26 ~ 8.05    | 100.00                        | それ以外          | 0.00 ~ 8.05      | 2.51      | 13.42                         | それ以外                      | 1.00      | 5.00 ~ 12.34   | 100.00                        | それ以外          | 5.00 ~ 13.16   | 2.51      | 13.42                         |
| 4              | 100kN/m <sup>2</sup> を超える | —         | — ~ —          | —                             | 3mを超える        | — ~ —            | —         | —                             | 100kN/m <sup>2</sup> を超える | —         | — ~ —          | —                             | 3mを超える        | — ~ —          | —         | —                             |
|                | それ以外                      | 1.00      | 0.00 ~ 6.00    | 75.17                         | それ以外          | 0.00 ~ 6.00      | 2.02      | 10.81                         | それ以外                      | 1.00      | 5.00 ~ 7.94    | 75.17                         | それ以外          | 5.00 ~ 7.94    | 2.02      | 10.81                         |
| 5              | 100kN/m <sup>2</sup> を超える | —         | — ~ —          | —                             | 3mを超える        | — ~ —            | —         | —                             | 100kN/m <sup>2</sup> を超える | —         | — ~ —          | —                             | 3mを超える        | — ~ —          | —         | —                             |
|                | それ以外                      | 1.00      | 0.00 ~ 5.72    | 71.53                         | それ以外          | 0.00 ~ 5.72      | 1.90      | 10.19                         | それ以外                      | 1.00      | 5.00 ~ 6.75    | 71.53                         | それ以外          | 5.00 ~ 6.75    | 1.90      | 10.19                         |
| 6              | 100kN/m <sup>2</sup> を超える | —         | — ~ —          | —                             | 3mを超える        | — ~ —            | —         | —                             | 100kN/m <sup>2</sup> を超える | —         | — ~ —          | —                             | 3mを超える        | — ~ —          | —         | —                             |
|                | それ以外                      | 1.00      | 0.00 ~ 4.68    | 58.34                         | それ以外          | 0.00 ~ 4.68      | 1.84      | 9.82                          | それ以外                      | 1.00      | 5.00 ~ 5.00    | 58.34                         | それ以外          | 5.00 ~ 5.00    | 1.84      | 9.82                          |
| 7              | 100kN/m <sup>2</sup> を超える | —         | — ~ —          | —                             | 3mを超える        | — ~ —            | —         | —                             | 100kN/m <sup>2</sup> を超える | —         | — ~ —          | —                             | 3mを超える        | — ~ —          | —         | —                             |
|                | それ以外                      | 1.00      | 0.00 ~ 5.37    | 66.98                         | それ以外          | 0.00 ~ 0.00      | 1.59      | 8.52                          | それ以外                      | 1.00      | 5.00 ~ 6.18    | 66.98                         | それ以外          | 5.00 ~ 6.18    | 1.59      | 8.52                          |
| 8              | 100kN/m <sup>2</sup> を超える | —         | — ~ —          | —                             | 3mを超える        | — ~ —            | —         | —                             | 100kN/m <sup>2</sup> を超える | —         | — ~ —          | —                             | 3mを超える        | — ~ —          | —         | —                             |
|                | それ以外                      | 1.00      | 0.00 ~ 6.74    | 85.20                         | それ以外          | 0.00 ~ 0.00      | 1.63      | 8.74                          | それ以外                      | 1.00      | 5.00 ~ 8.57    | 85.20                         | それ以外          | 5.00 ~ 8.57    | 1.63      | 8.74                          |
| 9              | 100kN/m <sup>2</sup> を超える | 1.00      | 0.00 ~ 0.35    | 105.11                        | 3mを超える        | — ~ —            | —         | —                             | 100kN/m <sup>2</sup> を超える | 1.00      | 10.64 ~ 11.57  | 105.11                        | 3mを超える        | — ~ —          | —         | —                             |
|                | それ以外                      | 1.00      | 0.35 ~ 8.13    | 100.00                        | それ以外          | 0.00 ~ 8.13      | 2.26      | 12.12                         | それ以外                      | 1.00      | 5.00 ~ 10.64   | 100.00                        | それ以外          | 5.00 ~ 11.57   | 2.26      | 12.12                         |
| 10             | 100kN/m <sup>2</sup> を超える | 1.00      | 0.00 ~ 0.26    | 103.87                        | 3mを超える        | — ~ —            | —         | —                             | 100kN/m <sup>2</sup> を超える | 1.00      | 10.71 ~ 11.47  | 103.87                        | 3mを超える        | — ~ —          | —         | —                             |
|                | それ以外                      | 1.00      | 0.26 ~ 8.05    | 100.00                        | それ以外          | 0.00 ~ 8.05      | 2.10      | 11.22                         | それ以外                      | 1.00      | 5.00 ~ 10.71   | 100.00                        | それ以外          | 5.00 ~ 11.47   | 2.10      | 11.22                         |
| 11             | 100kN/m <sup>2</sup> を超える | —         | — ~ —          | —                             | 3mを超える        | — ~ —            | —         | —                             | 100kN/m <sup>2</sup> を超える | —         | — ~ —          | —                             | 3mを超える        | — ~ —          | —         | —                             |
|                | それ以外                      | 1.00      | 0.00 ~ 5.72    | 71.47                         | それ以外          | 0.00 ~ 5.72      | 1.95      | 10.42                         | それ以外                      | 1.00      | 5.00 ~ 6.95    | 71.47                         | それ以外          | 5.00 ~ 6.95    | 1.95      | 10.42                         |
| 12             | 100kN/m <sup>2</sup> を超える | —         | — ~ —          | —                             | 3mを超える        | — ~ —            | —         | —                             | 100kN/m <sup>2</sup> を超える | —         | — ~ —          | —                             | 3mを超える        | — ~ —          | —         | —                             |
|                | それ以外                      | 1.00      | 0.00 ~ 3.59    | 45.28                         | それ以外          | 0.00 ~ 3.59      | 2.29      | 12.24                         | それ以外                      | 1.00      | 5.00 ~ 5.73    | 45.28                         | それ以外          | 5.00 ~ 5.73    | 2.29      | 12.24                         |
| 13             | 100kN/m <sup>2</sup> を超える | 1.00      | 0.00 ~ 1.08    | 116.24                        | 3mを超える        | — ~ —            | —         | —                             | 100kN/m <sup>2</sup> を超える | 1.00      | 10.72 ~ 14.34  | 116.24                        | 3mを超える        | — ~ —          | —         | —                             |
|                | それ以外                      | 1.00      | 1.08 ~ 8.86    | 100.00                        | それ以外          | 0.00 ~ 8.86      | 2.10      | 11.22                         | それ以外                      | 1.00      | 5.00 ~ 10.72   | 100.00                        | それ以外          | 5.00 ~ 14.34   | 2.10      | 11.22                         |
| 14             | 100kN/m <sup>2</sup> を超える | 1.00      | 0.00 ~ 1.14    | 117.24                        | 3mを超える        | — ~ —            | —         | —                             | 100kN/m <sup>2</sup> を超える | 1.00      | 11.05 ~ 15.37  | 117.24                        | 3mを超える        | — ~ —          | —         | —                             |
|                | それ以外                      | 1.00      | 1.14 ~ 8.93    | 100.00                        | それ以外          | 0.00 ~ 8.93      | 2.22      | 11.88                         | それ以外                      | 1.00      | 5.00 ~ 11.05   | 100.00                        | それ以外          | 5.00 ~ 15.37   | 2.22      | 11.88                         |
| 15             | 100kN/m <sup>2</sup> を超える | 1.00      | 0.00 ~ 1.92    | 129.60                        | 3mを超える        | — ~ —            | —         | —                             | 100kN/m <sup>2</sup> を超える | 1.00      | 10.55 ~ 17.88  | 129.60                        | 3mを超える        | — ~ —          | —         | —                             |
|                | それ以外                      | 1.00      | 1.92 ~ 9.70    | 100.00                        | それ以外          | 0.00 ~ 9.70      | 2.34      | 12.51                         | それ以外                      | 1.00      | 5.00 ~ 10.55   | 100.00                        | それ以外          | 5.00 ~ 17.88   | 2.34      | 12.51                         |

## 急傾斜地の崩壊区域調書

様式3-2 建築物に作用すると想定される衝撃に関する事項(2/2)

|      |        |
|------|--------|
| 調査年度 | 平成30年度 |
|------|--------|

| 急傾斜地の位置        |                           | 箇所番号 019B1022 |                |                               | 箇所名 森越-1      |                  |           |                               | 所在地 二戸市浄法寺町森越             |           |                |                               |               |                |           |                               |
|----------------|---------------------------|---------------|----------------|-------------------------------|---------------|------------------|-----------|-------------------------------|---------------------------|-----------|----------------|-------------------------------|---------------|----------------|-----------|-------------------------------|
| 横断<br>測線<br>番号 | 急傾斜地の下端に隣接する土地            |               |                |                               |               |                  |           |                               | 急傾斜地内                     |           |                |                               |               |                |           |                               |
|                | 土石等の移動の高さと力の大きさ           |               |                |                               | 土石等の堆積高さとの大きさ |                  |           |                               | 土石等の移動の高さと力の大きさ           |           |                |                               | 土石等の堆積高さとの大きさ |                |           |                               |
|                | 区分                        | 高さ<br>(m)     | 下端からの距離<br>(m) | 力の大きさ<br>(kN/m <sup>2</sup> ) | 区分            | 下端からの水平<br>距離(m) | 高さ<br>(m) | 力の大きさ<br>(kN/m <sup>2</sup> ) | 区分                        | 高さ<br>(m) | 上端からの比高<br>(m) | 力の大きさ<br>(kN/m <sup>2</sup> ) | 区分            | 上端からの比高<br>(m) | 高さ<br>(m) | 力の大きさ<br>(kN/m <sup>2</sup> ) |
| 16             | 100kN/m <sup>2</sup> を超える | —             | — ~ —          | —                             | 3mを超える        | — ~ —            | —         | —                             | 100kN/m <sup>2</sup> を超える | —         | — ~ —          | —                             | 3mを超える        | — ~ —          | —         | —                             |
|                | それ以外                      | 1.00          | 0.00 ~ 4.34    | 54.22                         | それ以外          | 0.00 ~ 4.34      | 1.97      | 10.57                         | それ以外                      | 1.00      | 5.00 ~ 5.00    | 54.22                         | それ以外          | 5.00 ~ 5.00    | 1.97      | 10.57                         |
|                | 100kN/m <sup>2</sup> を超える |               | ~              |                               | 3mを超える        |                  |           |                               | 100kN/m <sup>2</sup> を超える |           |                |                               | 3mを超える        |                |           |                               |
|                | それ以外                      |               |                |                               | それ以外          |                  |           |                               | それ以外                      |           |                |                               | それ以外          |                |           |                               |
|                | 100kN/m <sup>2</sup> を超える |               |                |                               | 3mを超える        |                  |           |                               | 100kN/m <sup>2</sup> を超える |           |                |                               | 3mを超える        |                |           |                               |
|                | それ以外                      |               |                |                               | それ以外          |                  |           |                               | それ以外                      |           |                |                               | それ以外          |                |           |                               |
|                | 100kN/m <sup>2</sup> を超える |               |                |                               | 3mを超える        |                  |           |                               | 100kN/m <sup>2</sup> を超える |           |                |                               | 3mを超える        |                |           |                               |
|                | それ以外                      |               |                |                               | それ以外          |                  |           |                               | それ以外                      |           |                |                               | それ以外          |                |           |                               |
|                | 100kN/m <sup>2</sup> を超える |               |                |                               | 3mを超える        |                  |           |                               | 100kN/m <sup>2</sup> を超える |           |                |                               | 3mを超える        |                |           |                               |
|                | それ以外                      |               |                |                               | それ以外          |                  |           |                               | それ以外                      |           |                |                               | それ以外          |                |           |                               |
|                | 100kN/m <sup>2</sup> を超える |               |                |                               | 3mを超える        |                  |           |                               | 100kN/m <sup>2</sup> を超える |           |                |                               | 3mを超える        |                |           |                               |
|                | それ以外                      |               |                |                               | それ以外          |                  |           |                               | それ以外                      |           |                |                               | それ以外          |                |           |                               |
|                | 100kN/m <sup>2</sup> を超える |               |                |                               | 3mを超える        |                  |           |                               | 100kN/m <sup>2</sup> を超える |           |                |                               | 3mを超える        |                |           |                               |
|                | それ以外                      |               |                |                               | それ以外          |                  |           |                               | それ以外                      |           |                |                               | それ以外          |                |           |                               |
|                | 100kN/m <sup>2</sup> を超える |               |                |                               | 3mを超える        |                  |           |                               | 100kN/m <sup>2</sup> を超える |           |                |                               | 3mを超える        |                |           |                               |
|                | それ以外                      |               |                |                               | それ以外          |                  |           |                               | それ以外                      |           |                |                               | それ以外          |                |           |                               |
|                | 100kN/m <sup>2</sup> を超える |               |                |                               | 3mを超える        |                  |           |                               | 100kN/m <sup>2</sup> を超える |           |                |                               | 3mを超える        |                |           |                               |
|                | それ以外                      |               |                |                               | それ以外          |                  |           |                               | それ以外                      |           |                |                               | それ以外          |                |           |                               |
|                | 100kN/m <sup>2</sup> を超える |               |                |                               | 3mを超える        |                  |           |                               | 100kN/m <sup>2</sup> を超える |           |                |                               | 3mを超える        |                |           |                               |
|                | それ以外                      |               |                |                               | それ以外          |                  |           |                               | それ以外                      |           |                |                               | それ以外          |                |           |                               |
|                | 100kN/m <sup>2</sup> を超える |               |                |                               | 3mを超える        |                  |           |                               | 100kN/m <sup>2</sup> を超える |           |                |                               | 3mを超える        |                |           |                               |
|                | それ以外                      |               |                |                               | それ以外          |                  |           |                               | それ以外                      |           |                |                               | それ以外          |                |           |                               |