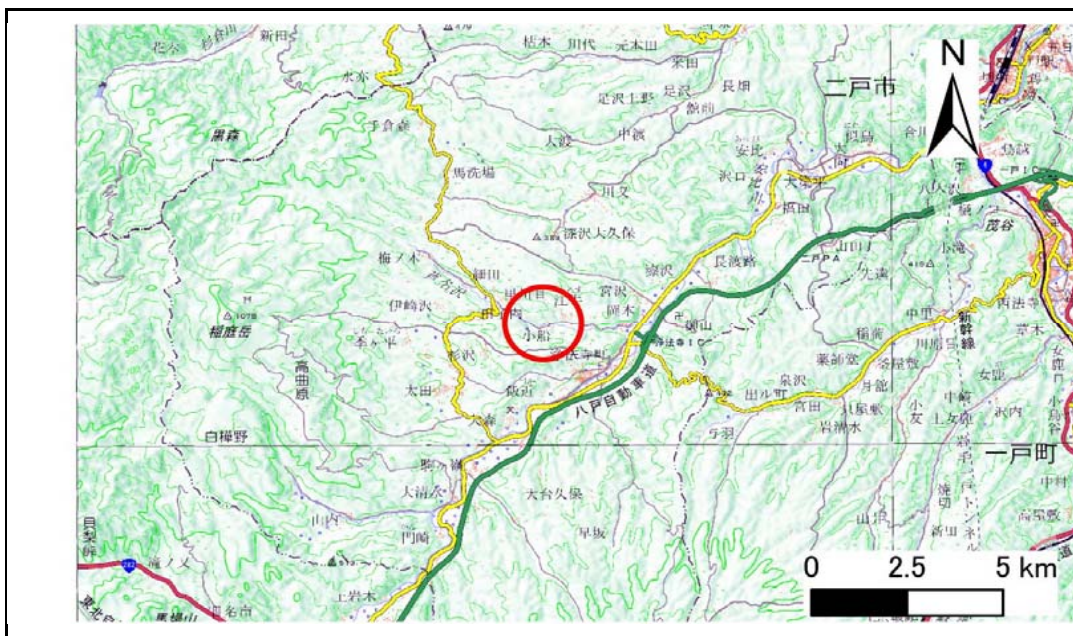


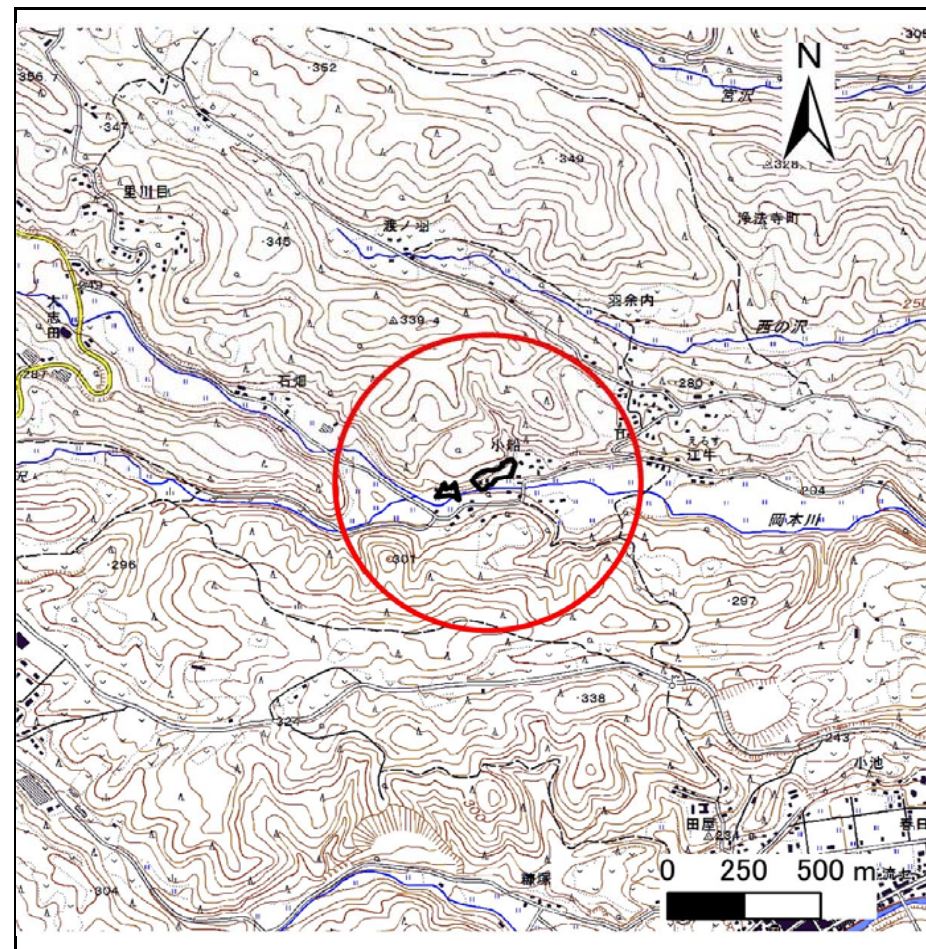
# 土砂災害防止に関する基礎調査(急傾斜地の崩壊)

表紙 概況、位置図

自然現象の種類	急傾斜地の崩壊
箇所番号	019B1020
箇所名	荒谷-7
所在地	二戸市浄法寺町新山
調査機関	県北広域振興局土木部二戸土木センター



概況図(S=1:200,000)



位置図(S=1:25,000)

国土地理院の電子地形図200000『八戸』及び電子地形図25000『浄法寺』を掲載

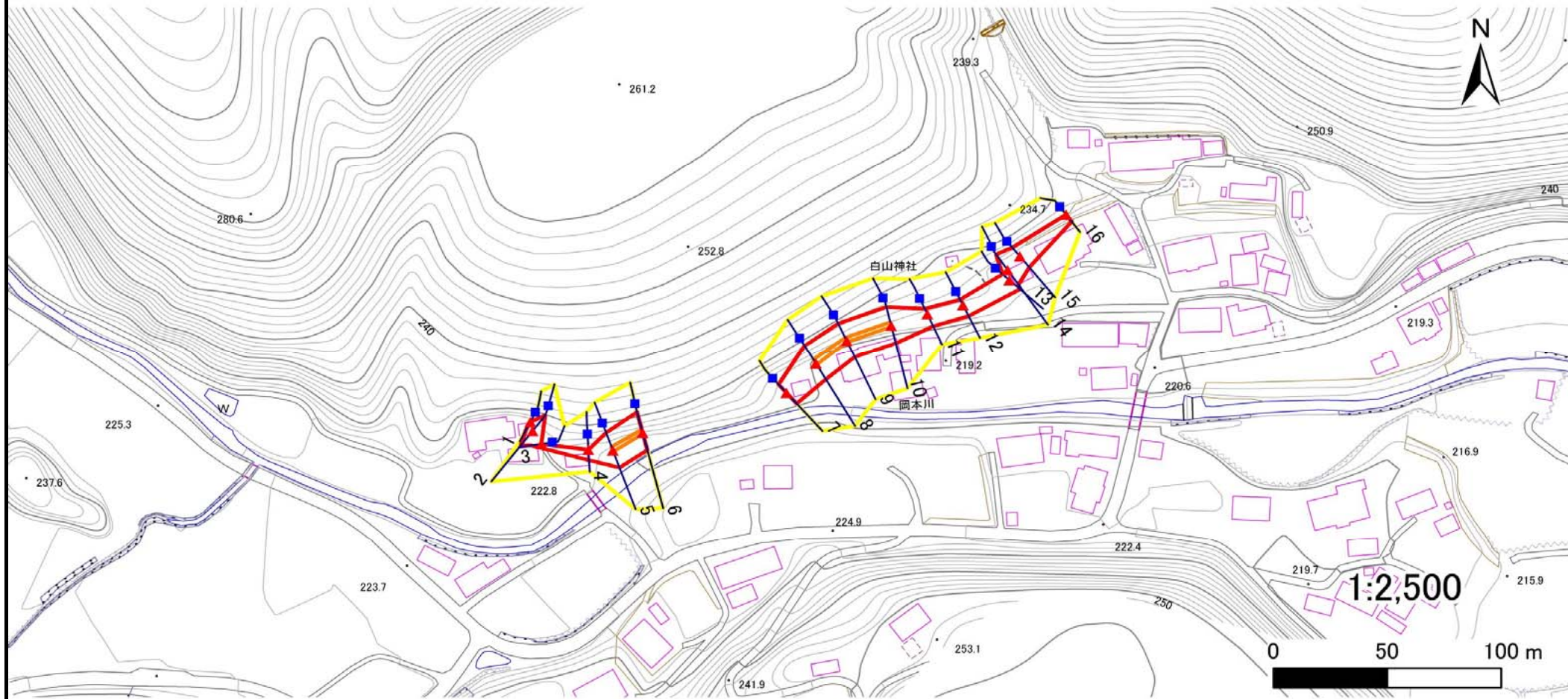
# 急傾斜地の崩壊区域調査

様式3-1 危害のおそれのある土地、著しい危害のおそれのある土地の設定図

調査年度

平成30年度

急傾斜地の位置 箇所番号 019B1020 箇所名 荒谷-7 所在地 二戸市浄法寺町新山



凡例

■ 上端  
▲ 下端

— 横断測線

— 危害のおそれのある土地の区域

— 著しい危害のおそれのある土地の区域

— 土石等の移動による力が $100\text{kN/m}^2$ を超える範囲

— 土石等の堆積高が $3\text{m}$ を超える範囲

# 急傾斜地の崩壊区域調査

様式3-1 危害のおそれのある土地、著しい危害のおそれのある土地の設定図

調査年度

平成30年度

急傾斜地の位置

箇所番号

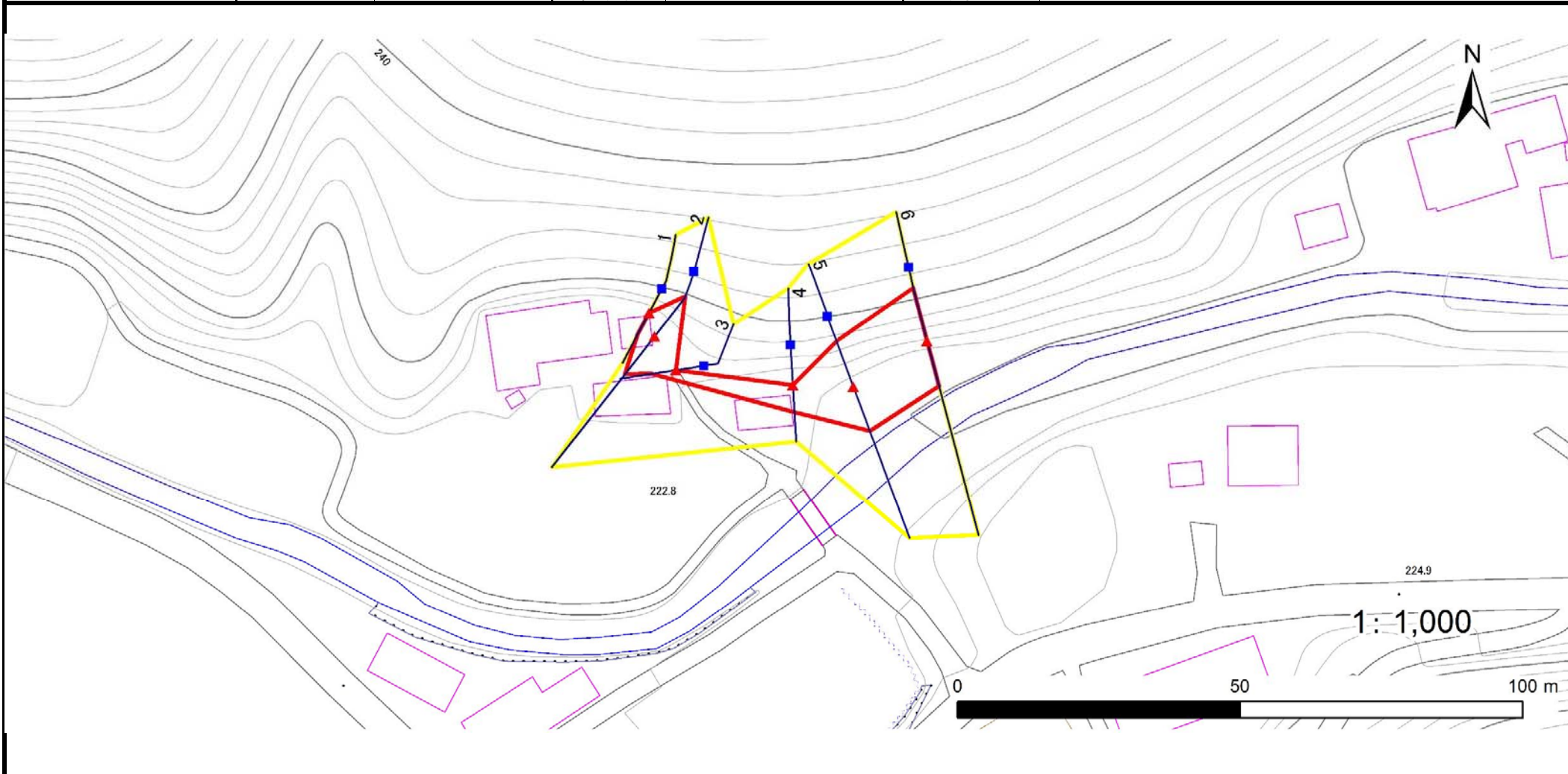
019B1020

箇所名

荒谷-7

所在地

二戸市浄法寺町新山



凡例

■ 上端  
▲ 下端

— 横断測線

▭ 危害のおそれのある土地の区域

▭ 著しい危害のおそれのある土地の区域

▭ 土石等の移動による力が $100\text{kN/m}^2$ を超える範囲

▭ 土石等の堆積高が $3\text{m}$ を超える範囲

# 急傾斜地の崩壊区域調査

様式3-1 危害のおそれのある土地、著しい危害のおそれのある土地の設定図

調査年度

平成30年度

急傾斜地の位置 箇所番号 019B1020 箇所名 荒谷-7 所在地 二戸市浄法寺町新山



凡例

- 上端
- 横断測線
- 危険のおそれのある土地の区域
- 土石等の移動による力が $100\text{kN/m}^2$ を超える範囲
- ▲ 下端
- 著しい危害のおそれのある土地の区域
- 土石等の堆積高が $3\text{m}$ を超える範囲

## 急傾斜地の崩壊区域調書

様式3-2 建築物に作用すると想定される衝撃に関する事項(1/2)

調査年度

平成30年度

急傾斜地の位置		箇所番号		019B1020		箇所名		荒谷-7		所在地		二戸市浄法寺町新山				
横断 測線 番号	急傾斜地の下端に隣接する土地								急傾斜地内							
	土石等の移動の高さと力の大きさ				土石等の堆積高さと力の大きさ				土石等の移動の高さと力の大きさ				土石等の堆積高さと力の大きさ			
	区分	高さ (m)	下端からの距離 (m)	力の大きさ (kN/m <sup>2</sup> )	区分	下端からの水平 距離(m)	高さ (m)	力の大きさ (kN/m <sup>2</sup> )	区分	高さ (m)	上端からの比高 (m)	力の大きさ (kN/m <sup>2</sup> )	区分	上端からの比高 (m)	高さ (m)	力の大きさ (kN/m <sup>2</sup> )
1	100kN/m <sup>2</sup> を超える	—	— ~ —	—	3mを超える	— ~ —	—	—	100kN/m <sup>2</sup> を超える	—	— ~ —	—	3mを超える	— ~ —	—	—
	それ以外	1.00	0.00 ~ 4.25	53.12	それ以外	0.00 ~ 4.25	2.00	10.72	それ以外	1.00	5.00 ~ 5.00	53.12	それ以外	5.00 ~ 5.00	2.00	10.72
2	100kN/m <sup>2</sup> を超える	1.00	0.00 ~ 0.67	109.96	3mを超える	— ~ —	—	—	100kN/m <sup>2</sup> を超える	1.00	12.45 ~ 14.69	109.96	3mを超える	— ~ —	—	—
	それ以外	1.00	0.67 ~ 8.45	100.00	それ以外	0.00 ~ 8.45	2.52	13.47	それ以外	1.00	5.00 ~ 12.45	100.00	それ以外	5.00 ~ 14.69	2.52	13.47
3	100kN/m <sup>2</sup> を超える	—	— ~ —	—	3mを超える	— ~ —	—	—	100kN/m <sup>2</sup> を超える	—	— ~ —	—	3mを超える	— ~ —	—	—
	それ以外	1.00	0.00 ~ 4.34	54.20	それ以外	0.00 ~ 4.34	1.98	10.57	それ以外	1.00	5.00 ~ 5.00	54.20	それ以外	5.00 ~ 5.00	1.98	10.57
4	100kN/m <sup>2</sup> を超える	—	— ~ —	—	3mを超える	— ~ —	—	—	100kN/m <sup>2</sup> を超える	—	— ~ —	—	3mを超える	— ~ —	—	—
	それ以外	1.00	0.00 ~ 4.77	59.45	それ以外	0.00 ~ 0.00	1.70	9.10	それ以外	1.00	5.00 ~ 5.00	59.45	それ以外	5.00 ~ 5.00	1.70	9.10
5	100kN/m <sup>2</sup> を超える	1.00	0.00 ~ 0.56	108.26	3mを超える	— ~ —	—	—	100kN/m <sup>2</sup> を超える	1.00	12.47 ~ 14.30	108.26	3mを超える	— ~ —	—	—
	それ以外	1.00	0.56 ~ 8.34	100.00	それ以外	0.00 ~ 8.34	2.52	13.48	それ以外	1.00	5.00 ~ 12.47	100.00	それ以外	5.00 ~ 14.30	2.52	13.48
6	100kN/m <sup>2</sup> を超える	1.00	0.00 ~ 0.42	106.14	3mを超える	— ~ —	—	—	100kN/m <sup>2</sup> を超える	1.00	15.84 ~ 17.74	106.14	3mを超える	— ~ —	—	—
	それ以外	1.00	0.42 ~ 8.20	100.00	それ以外	0.00 ~ 8.20	2.96	15.84	それ以外	1.00	5.00 ~ 15.84	100.00	それ以外	5.00 ~ 17.74	2.96	15.84
7	100kN/m <sup>2</sup> を超える	—	— ~ —	—	3mを超える	— ~ —	—	—	100kN/m <sup>2</sup> を超える	—	— ~ —	—	3mを超える	— ~ —	—	—
	それ以外	1.00	0.00 ~ 6.62	83.50	それ以外	0.00 ~ 6.62	2.73	14.58	それ以外	1.00	5.00 ~ 11.71	83.50	それ以外	5.00 ~ 11.71	2.73	14.58
8	100kN/m <sup>2</sup> を超える	1.00	0.00 ~ 0.63	109.38	3mを超える	— ~ —	—	—	100kN/m <sup>2</sup> を超える	1.00	14.10 ~ 16.61	109.38	3mを超える	— ~ —	—	—
	それ以外	1.00	0.63 ~ 8.42	100.00	それ以外	0.00 ~ 8.42	2.86	15.32	それ以外	1.00	5.00 ~ 14.10	100.00	それ以外	5.00 ~ 16.61	2.86	15.32
9	100kN/m <sup>2</sup> を超える	1.00	0.00 ~ 0.53	107.91	3mを超える	— ~ —	—	—	100kN/m <sup>2</sup> を超える	1.00	13.02 ~ 14.88	107.91	3mを超える	— ~ —	—	—
	それ以外	1.00	0.53 ~ 8.32	100.00	それ以外	0.00 ~ 8.32	2.56	13.72	それ以外	1.00	5.00 ~ 13.02	100.00	それ以外	5.00 ~ 14.88	2.56	13.72
10	100kN/m <sup>2</sup> を超える	1.00	0.00 ~ 0.53	107.91	3mを超える	— ~ —	—	—	100kN/m <sup>2</sup> を超える	1.00	13.02 ~ 14.88	107.91	3mを超える	— ~ —	—	—
	それ以外	1.00	0.53 ~ 8.32	100.00	それ以外	0.00 ~ 8.32	2.56	13.72	それ以外	1.00	5.00 ~ 13.02	100.00	それ以外	5.00 ~ 14.88	2.56	13.72
11	100kN/m <sup>2</sup> を超える	—	— ~ —	—	3mを超える	— ~ —	—	—	100kN/m <sup>2</sup> を超える	—	— ~ —	—	3mを超える	— ~ —	—	—
	それ以外	1.00	0.00 ~ 6.09	76.37	それ以外	0.00 ~ 6.09	1.96	10.47	それ以外	1.00	5.00 ~ 7.67	76.37	それ以外	5.00 ~ 7.67	1.96	10.47
12	100kN/m <sup>2</sup> を超える	—	— ~ —	—	3mを超える	— ~ —	—	—	100kN/m <sup>2</sup> を超える	—	— ~ —	—	3mを超える	— ~ —	—	—
	それ以外	1.00	0.00 ~ 5.61	70.11	それ以外	0.00 ~ 5.61	2.15	11.52	それ以外	1.00	5.00 ~ 8.41	70.11	それ以外	5.00 ~ 8.41	2.15	11.52
13	100kN/m <sup>2</sup> を超える	—	— ~ —	—	3mを超える	— ~ —	—	—	100kN/m <sup>2</sup> を超える	—	— ~ —	—	3mを超える	— ~ —	—	—
	それ以外	1.00	0.00 ~ 6.28	78.94	それ以外	0.00 ~ 6.28	2.15	11.50	それ以外	1.00	5.00 ~ 9.88	78.94	それ以外	5.00 ~ 9.88	2.15	11.50
14	100kN/m <sup>2</sup> を超える	1.00	0.00 ~ 0.39	105.79	3mを超える	— ~ —	—	—	100kN/m <sup>2</sup> を超える	1.00	13.85 ~ 15.31	105.79	3mを超える	— ~ —	—	—
	それ以外	1.00	0.39 ~ 8.18	100.00	それ以外	0.00 ~ 8.18	2.85	15.23	それ以外	1.00	5.00 ~ 13.85	100.00	それ以外	5.00 ~ 15.31	2.85	15.23
15	100kN/m <sup>2</sup> を超える	—	— ~ —	—	3mを超える	— ~ —	—	—	100kN/m <sup>2</sup> を超える	—	— ~ —	—	3mを超える	— ~ —	—	—
	それ以外	1.00	0.00 ~ 6.48	81.55	それ以外	0.00 ~ 6.48	2.78	14.88	それ以外	1.00	5.00 ~ 12.12	81.55	それ以外	5.00 ~ 12.12	2.78	14.88

## 急傾斜地の崩壊区域調書

様式3-2 建築物に作用すると想定される衝撃に関する事項(2/2)

調査年度

平成30年度

急傾斜地の位置		箇所番号		019B1020		箇所名		荒谷-7		所在地		二戸市浄法寺町新山				
横断 測線 番号	急傾斜地の下端に隣接する土地								急傾斜地内							
	土石等の移動の高さと力の大きさ				土石等の堆積高さと力の大きさ				土石等の移動の高さと力の大きさ				土石等の堆積高さと力の大きさ			
	区分	高さ (m)	下端からの距離 (m)	力の大きさ (kN/m <sup>2</sup> )	区分	下端からの水平 距離(m)	高さ (m)	力の大きさ (kN/m <sup>2</sup> )	区分	高さ (m)	上端からの比高 (m)	力の大きさ (kN/m <sup>2</sup> )	区分	上端からの比高 (m)	高さ (m)	力の大きさ (kN/m <sup>2</sup> )
16	100kN/m <sup>2</sup> を超える	—	— ~ —	—	3mを超える	— ~ —	—	—	100kN/m <sup>2</sup> を超える	—	— ~ —	—	3mを超える	— ~ —	—	—
	それ以外	1.00	0.00 ~ 4.04	50.63	それ以外	0.00 ~ 4.04	2.06	11.04	それ以外	1.00	5.00 ~ 5.00	50.63	それ以外	5.00 ~ 5.00	2.06	11.04
	100kN/m <sup>2</sup> を超える		~		3mを超える	~			100kN/m <sup>2</sup> を超える		~		3mを超える	~		
	それ以外		~		それ以外	~			それ以外		~		それ以外	~		
	100kN/m <sup>2</sup> を超える		~		3mを超える	~			100kN/m <sup>2</sup> を超える		~		3mを超える	~		
	それ以外		~		それ以外	~			それ以外		~		それ以外	~		
	100kN/m <sup>2</sup> を超える		~		3mを超える	~			100kN/m <sup>2</sup> を超える		~		3mを超える	~		
	それ以外		~		それ以外	~			それ以外		~		それ以外	~		
	100kN/m <sup>2</sup> を超える		~		3mを超える	~			100kN/m <sup>2</sup> を超える		~		3mを超える	~		
	それ以外		~		それ以外	~			それ以外		~		それ以外	~		
	100kN/m <sup>2</sup> を超える		~		3mを超える	~			100kN/m <sup>2</sup> を超える		~		3mを超える	~		
	それ以外		~		それ以外	~			それ以外		~		それ以外	~		
	100kN/m <sup>2</sup> を超える		~		3mを超える	~			100kN/m <sup>2</sup> を超える		~		3mを超える	~		
	それ以外		~		それ以外	~			それ以外		~		それ以外	~		
	100kN/m <sup>2</sup> を超える		~		3mを超える	~			100kN/m <sup>2</sup> を超える		~		3mを超える	~		
	それ以外		~		それ以外	~			それ以外		~		それ以外	~		
	100kN/m <sup>2</sup> を超える		~		3mを超える	~			100kN/m <sup>2</sup> を超える		~		3mを超える	~		
	それ以外		~		それ以外	~			それ以外		~		それ以外	~		
	100kN/m <sup>2</sup> を超える		~		3mを超える	~			100kN/m <sup>2</sup> を超える		~		3mを超える	~		
	それ以外		~		それ以外	~			それ以外		~		それ以外	~		