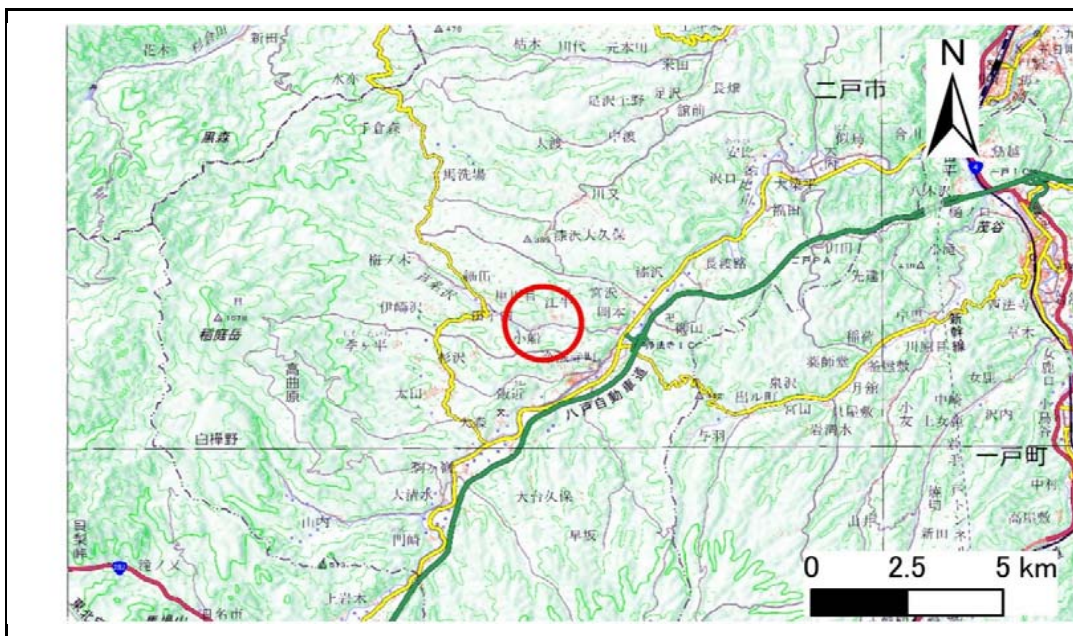


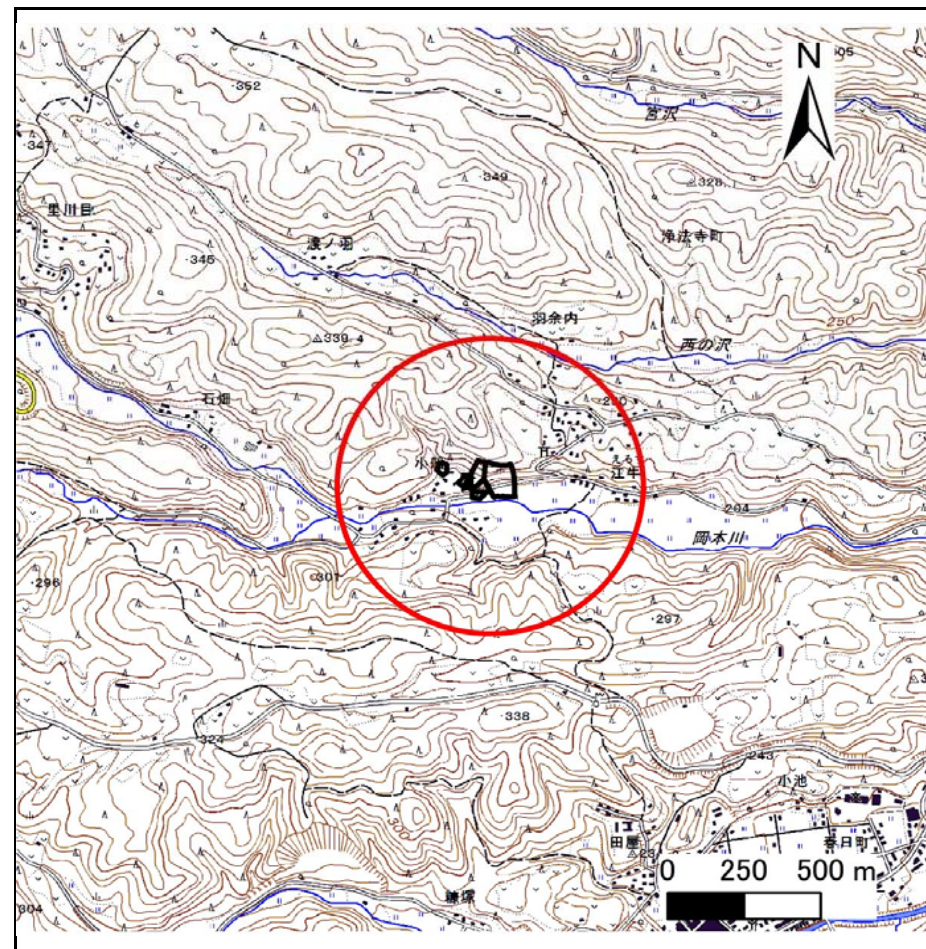
土砂災害防止に関する基礎調査(急傾斜地の崩壊)

表紙 概況、位置図

| | |
|---------|--------------------|
| 自然現象の種類 | 急傾斜地の崩壊 |
| 箇所番号 | 019B1019 |
| 箇所名 | 荒谷-6 |
| 所在地 | 二戸市浄法寺町新山 |
| 調査機関 | 県北広域振興局土木部二戸土木センター |



概況図(S=1:200,000)



位置図(S=1:25,000)

国土地理院の電子地形図200000『八戸』及び電子地形図25000『浄法寺』を掲載

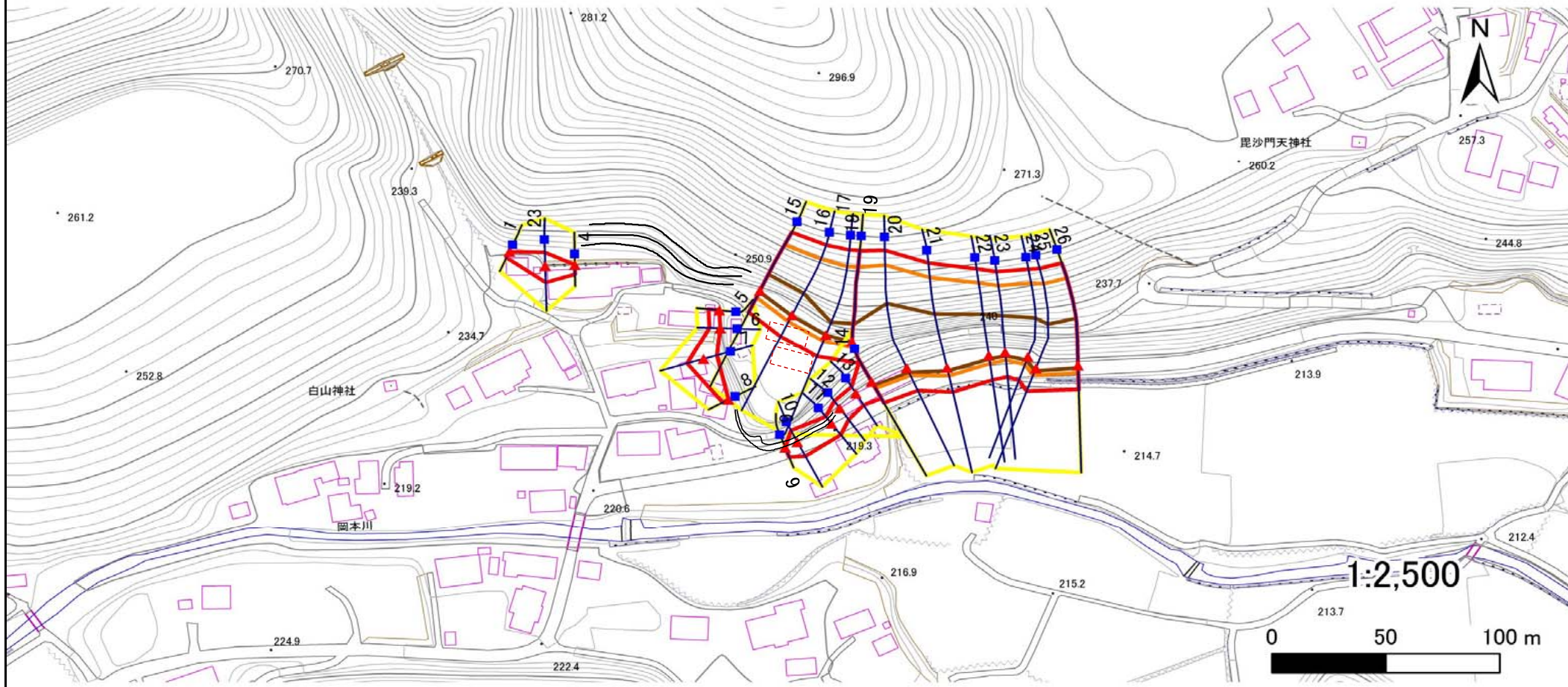
急傾斜地の崩壊区域調査

様式3-1 危害のおそれのある土地、著しい危害のおそれのある土地の設定図

調査年度

平成30年度

急傾斜地の位置 箇所番号 019B1019 箇所名 荒谷-6 所在地 二戸市浄法寺町新山



凡例

■ 上端
▲ 下端

— 横断測線

▭ 危害のおそれのある土地の区域

▭ 著しい危害のおそれのある土地の区域

▭ 土石等の移動による力が 100kN/m^2 を超える範囲

▭ 土石等の堆積高が 3m を超える範囲

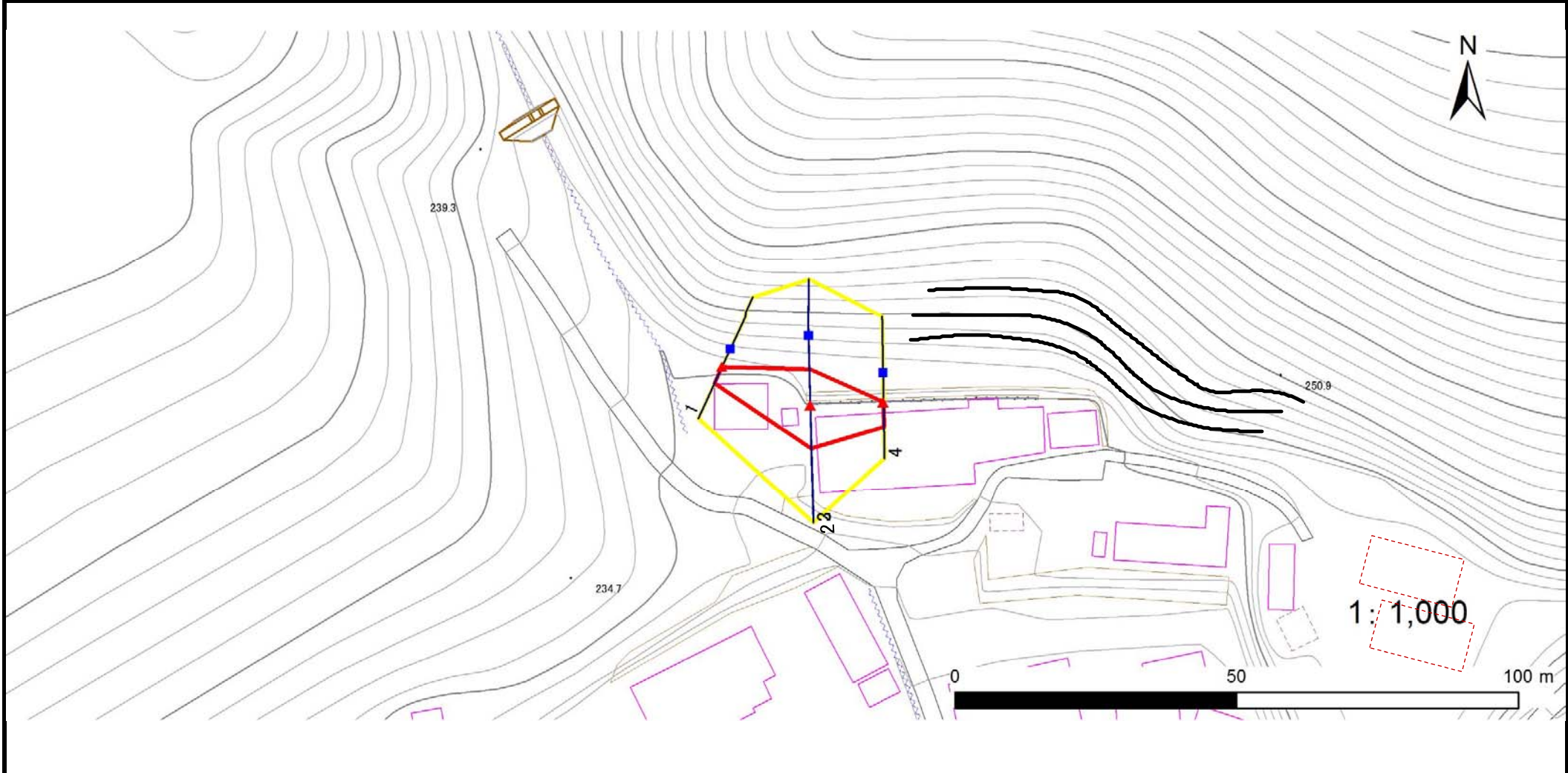
急傾斜地の崩壊区域調査

様式3-1 危害のおそれのある土地、著しい危害のおそれのある土地の設定図

調査年度

平成30年度

急傾斜地の位置 箇所番号 019B1019 箇所名 荒谷-6 所在地 二戸市浄法寺町新山



- | | | | | |
|----|--|--|---|---|
| 凡例 | ■ 上端 | — 横断測線 | 危害のおそれのある土地の区域 | 土石等の移動による力が100kN/m ² を超える範囲 |
| | ▲ 下端 | | 著しい危害のおそれのある土地の区域 | 土石等の堆積高が3mを超える範囲 |

急傾斜地の崩壊区域調査

様式3-1 危害のおそれのある土地、著しい危害のおそれのある土地の設定図

調査年度

平成30年度

急傾斜地の位置

箇所番号

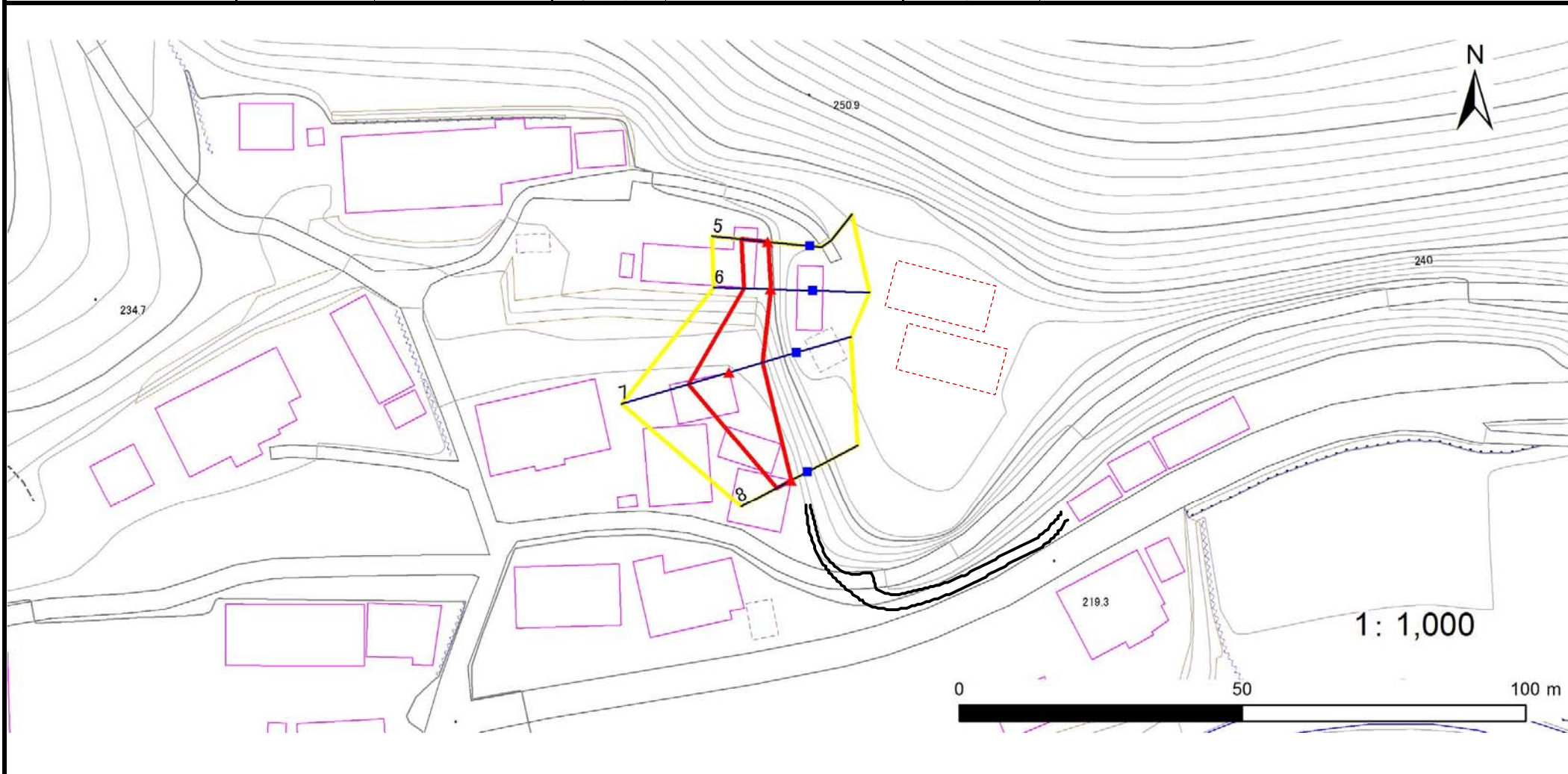
019B1019

箇所名

荒谷-6

所在地

二戸市浄法寺町新山



凡例

■ 上端
▲ 下端

— 横断測線

— 危害のおそれのある土地の区域

— 著しい危害のおそれのある土地の区域

— 土石等の移動による力が 100kN/m^2 を超える範囲

— 土石等の堆積高が 3m を超える範囲

急傾斜地の崩壊区域調査

様式3-1 危害のおそれのある土地、著しい危害のおそれのある土地の設定図

調査年度

平成30年度

急傾斜地の位置

箇所番号

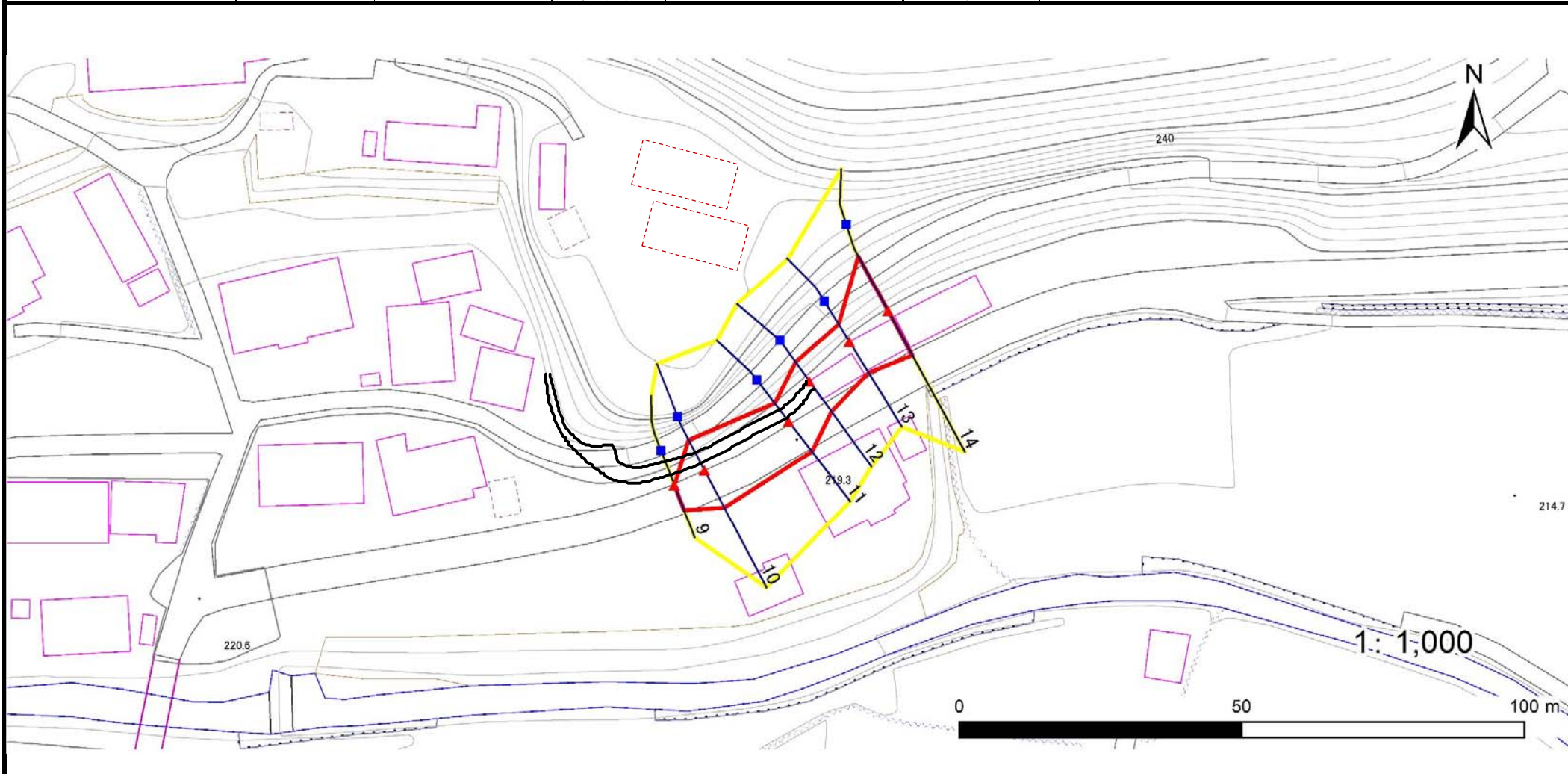
019B1019

箇所名

荒谷-6

所在地

二戸市浄法寺町新山



凡例

■ 上端
▲ 下端

— 横断測線

— 危害のおそれのある土地の区域

— 著しい危害のおそれのある土地の区域

— 土石等の移動による力が 100kN/m^2 を超える範囲

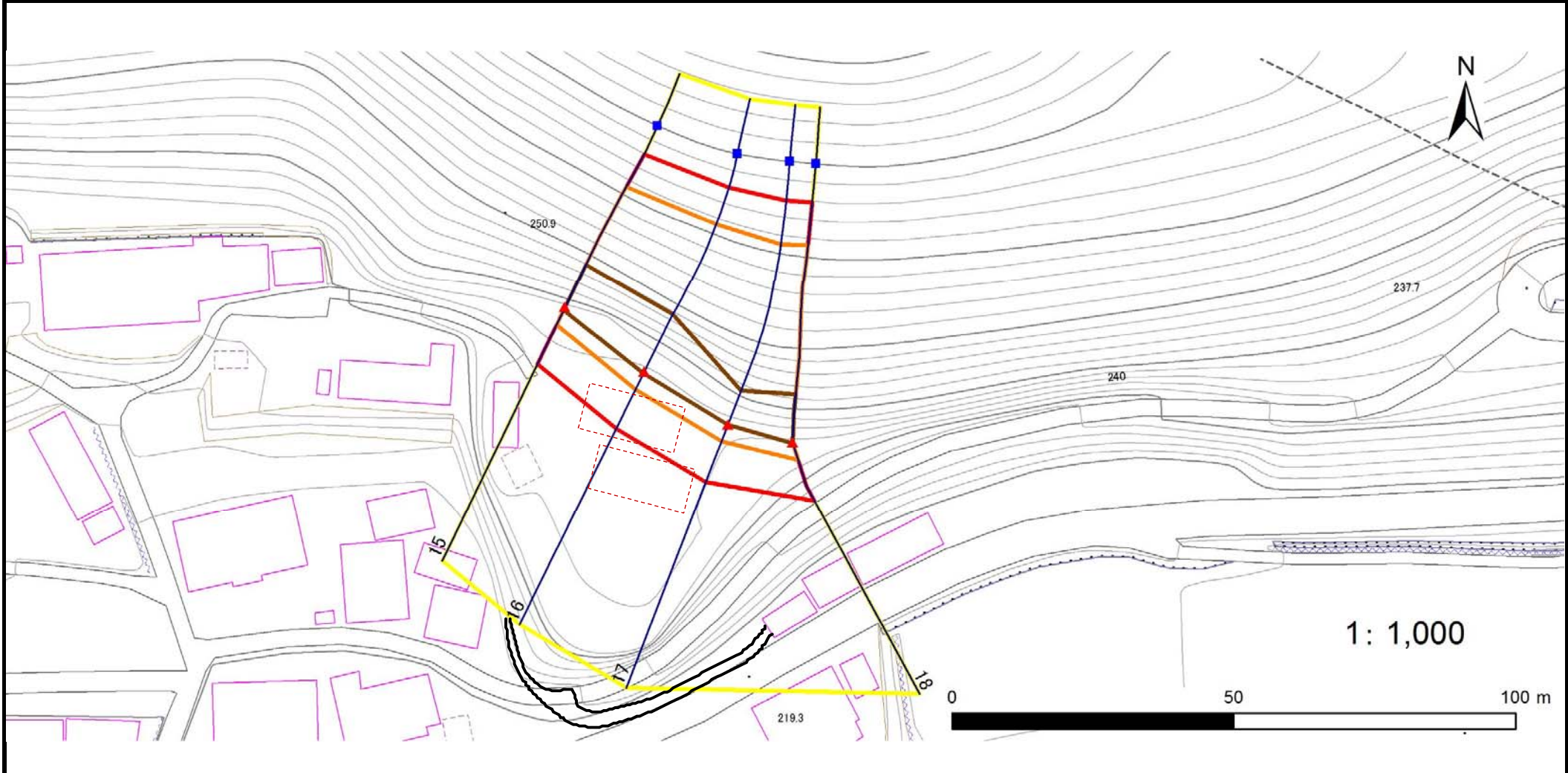
— 土石等の堆積高が 3m を超える範囲

急傾斜地の崩壊区域調査

様式3-1 危害のおそれのある土地、著しい危害のおそれのある土地の設定図

調査年度 平成30年度

急傾斜地の位置 箇所番号 019B1019 箇所名 荒谷-6 所在地 二戸市浄法寺町新山



| | | | | |
|----|------|--------|---------------------|---|
| 凡例 | ■ 上端 | — 横断測線 | — 危害のおそれのある土地の区域 | — 土石等の移動による力が 100kN/m^2 を超える範囲 |
| | ▲ 下端 | | — 著しい危害のおそれのある土地の区域 | — 土石等の堆積高が 3m を超える範囲 |

急傾斜地の崩壊区域調書

様式3-1 危害のおそれのある土地、著しい危害のおそれのある土地の設定図

調査年度

平成28年度

| | | | | | | |
|---------|------|----------|-----|------|-----|-----------|
| 急傾斜地の位置 | 箇所番号 | 019B1019 | 箇所名 | 荒谷-6 | 所在地 | 二戸市浄法寺町新山 |
|---------|------|----------|-----|------|-----|-----------|



| | | | | |
|----|------|--------|-------------------------|--|
| 凡例 | ■ 上端 | — 横断測線 | □ (黄) 危害のおそれのある土地の区域 | □ (橙) 土石等の移動による力が100kN/m ² を超える範囲 |
| | ▲ 下端 | | □ (赤) 著しい危害のおそれのある土地の区域 | □ (茶) 土石等の堆積高さが3mを超える範囲 |

急傾斜地の崩壊区域調査

様式3-2 建築物に作用すると想定される衝撃に関する事項(1/2)

調査年度

平成30年度

| 急傾斜地の位置 | | 箇所番号 | | | 箇所名 | | | | 所在地 | | 二戸市浄法寺町新山 | | | | | |
|----------------|---------------------------|-----------|----------------|-------------------------------|---------------|------------------|-----------|-------------------------------|---------------------------|-----------|----------------|-------------------------------|---------------|----------------|-----------|-------------------------------|
| 横断 測線 番号 | 急傾斜地の下端に隣接する土地 | | | | | | | | 急傾斜地内 | | | | | | | |
| | 土石等の移動の高さと力の大きさ | | | | 土石等の堆積高さとの大きさ | | | | 土石等の移動の高さと力の大きさ | | | | 土石等の堆積高さとの大きさ | | | |
| | 区分 | 高さ (m) | 下端からの距離 (m) | 力の大きさ (kN/m ²) | 区分 | 下端からの水平 距離(m) | 高さ (m) | 力の大きさ (kN/m ²) | 区分 | 高さ (m) | 上端からの比高 (m) | 力の大きさ (kN/m ²) | 区分 | 上端からの比高 (m) | 高さ (m) | 力の大きさ (kN/m ²) |
| 1 | 100kN/m ² を超える | — | — ~ — | — | 3mを超える | — ~ — | — | — | 100kN/m ² を超える | — | — ~ — | — | 3mを超える | — ~ — | — | — |
| | それ以外 | 1.00 | 0.00 ~ 3.15 | 40.33 | それ以外 | 0.00 ~ 3.15 | 2.29 | 12.25 | それ以外 | 1.00 | 5.00 ~ 5.00 | 40.33 | それ以外 | 5.00 ~ 5.00 | 2.29 | 12.25 |
| 2 | 100kN/m ² を超える | — | — ~ — | — | 3mを超える | — ~ — | — | — | 100kN/m ² を超える | — | — ~ — | — | 3mを超える | — ~ — | — | — |
| | それ以外 | 1.00 | 0.00 ~ 7.69 | 98.56 | それ以外 | 0.00 ~ 7.69 | 2.28 | 12.18 | それ以外 | 1.00 | 5.00 ~ 10.43 | 98.56 | それ以外 | 5.00 ~ 10.43 | 2.28 | 12.18 |
| 3 | 100kN/m ² を超える | — | — ~ — | — | 3mを超える | — ~ — | — | — | 100kN/m ² を超える | — | — ~ — | — | 3mを超える | — ~ — | — | — |
| | それ以外 | 1.00 | 0.00 ~ 7.69 | 98.55 | それ以外 | 0.00 ~ 7.69 | 2.28 | 12.18 | それ以外 | 1.00 | 5.00 ~ 10.43 | 98.55 | それ以外 | 5.00 ~ 10.43 | 2.28 | 12.18 |
| 4 | 100kN/m ² を超える | — | — ~ — | — | 3mを超える | — ~ — | — | — | 100kN/m ² を超える | — | — ~ — | — | 3mを超える | — ~ — | — | — |
| | それ以外 | 1.00 | 0.00 ~ 4.40 | 54.94 | それ以外 | 0.00 ~ 4.40 | 1.96 | 10.46 | それ以外 | 1.00 | 5.00 ~ 5.00 | 54.94 | それ以外 | 5.00 ~ 5.00 | 1.96 | 10.46 |
| 5 | 100kN/m ² を超える | — | — ~ — | — | 3mを超える | — ~ — | — | — | 100kN/m ² を超える | — | — ~ — | — | 3mを超える | — ~ — | — | — |
| | それ以外 | 1.00 | 0.00 ~ 4.75 | 59.19 | それ以外 | 0.00 ~ 0.00 | 1.67 | 8.95 | それ以外 | 1.00 | 5.00 ~ 5.00 | 59.19 | それ以外 | 5.00 ~ 5.00 | 1.67 | 8.95 |
| 6 | 100kN/m ² を超える | — | — ~ — | — | 3mを超える | — ~ — | — | — | 100kN/m ² を超える | — | — ~ — | — | 3mを超える | — ~ — | — | — |
| | それ以外 | 1.00 | 0.00 ~ 4.77 | 59.48 | それ以外 | 0.00 ~ 0.00 | 1.67 | 8.95 | それ以外 | 1.00 | 5.00 ~ 5.03 | 59.48 | それ以外 | 5.00 ~ 5.03 | 1.67 | 8.95 |
| 7 | 100kN/m ² を超える | — | — ~ — | — | 3mを超える | — ~ — | — | — | 100kN/m ² を超える | — | — ~ — | — | 3mを超える | — ~ — | — | — |
| | それ以外 | 1.00 | 0.00 ~ 7.52 | 96.16 | それ以外 | 0.00 ~ 7.52 | 1.80 | 9.64 | それ以外 | 1.00 | 5.00 ~ 9.90 | 96.16 | それ以外 | 5.00 ~ 9.90 | 1.80 | 9.64 |
| 8 | 100kN/m ² を超える | — | — ~ — | — | 3mを超える | — ~ — | — | — | 100kN/m ² を超える | — | — ~ — | — | 3mを超える | — ~ — | — | — |
| | それ以外 | 1.00 | 0.00 ~ 2.86 | 37.10 | それ以外 | 0.00 ~ 2.86 | 2.36 | 12.63 | それ以外 | 1.00 | 5.00 ~ 5.00 | 37.10 | それ以外 | 5.00 ~ 5.00 | 2.36 | 12.63 |
| 9 | 100kN/m ² を超える | — | — ~ — | — | 3mを超える | — ~ — | — | — | 100kN/m ² を超える | — | — ~ — | — | 3mを超える | — ~ — | — | — |
| | それ以外 | 1.00 | 0.00 ~ 4.76 | 59.32 | それ以外 | 0.00 ~ 4.76 | 1.77 | 9.46 | それ以外 | 1.00 | 5.00 ~ 5.00 | 59.32 | それ以外 | 5.00 ~ 5.00 | 1.77 | 9.46 |
| 10 | 100kN/m ² を超える | — | — ~ — | — | 3mを超える | — ~ — | — | — | 100kN/m ² を超える | — | — ~ — | — | 3mを超える | — ~ — | — | — |
| | それ以外 | 1.00 | 0.00 ~ 7.45 | 95.08 | それ以外 | 0.00 ~ 7.45 | 2.54 | 13.61 | それ以外 | 1.00 | 5.00 ~ 11.75 | 95.08 | それ以外 | 5.00 ~ 11.75 | 2.54 | 13.61 |
| 11 | 100kN/m ² を超える | — | — ~ — | — | 3mを超える | — ~ — | — | — | 100kN/m ² を超える | — | — ~ — | — | 3mを超える | — ~ — | — | — |
| | それ以外 | 1.00 | 0.00 ~ 6.74 | 85.23 | それ以外 | 0.00 ~ 6.74 | 1.95 | 10.44 | それ以外 | 1.00 | 5.00 ~ 8.91 | 85.23 | それ以外 | 5.00 ~ 8.91 | 1.95 | 10.44 |
| 12 | 100kN/m ² を超える | — | — ~ — | — | 3mを超える | — ~ — | — | — | 100kN/m ² を超える | — | — ~ — | — | 3mを超える | — ~ — | — | — |
| | それ以外 | 1.00 | 0.00 ~ 6.67 | 84.17 | それ以外 | 0.00 ~ 6.67 | 2.02 | 10.81 | それ以外 | 1.00 | 5.00 ~ 9.33 | 84.17 | それ以外 | 5.00 ~ 9.33 | 2.02 | 10.81 |
| 13 | 100kN/m ² を超える | — | — ~ — | — | 3mを超える | — ~ — | — | — | 100kN/m ² を超える | — | — ~ — | — | 3mを超える | — ~ — | — | — |
| | それ以外 | 1.00 | 0.00 ~ 6.46 | 81.31 | それ以外 | 0.00 ~ 6.46 | 2.01 | 10.78 | それ以外 | 1.00 | 5.00 ~ 8.82 | 81.31 | それ以外 | 5.00 ~ 8.82 | 2.01 | 10.78 |
| 14 | 100kN/m ² を超える | 1.00 | 0.00 ~ 1.16 | 117.51 | 3mを超える | — ~ — | — | — | 100kN/m ² を超える | 1.00 | 10.61 ~ 14.16 | 117.51 | 3mを超える | — ~ — | — | — |
| | それ以外 | 1.00 | 1.16 ~ 8.95 | 100.00 | それ以外 | 0.00 ~ 8.95 | 2.25 | 12.05 | それ以外 | 1.00 | 5.00 ~ 10.61 | 100.00 | それ以外 | 5.00 ~ 14.16 | 2.25 | 12.05 |
| 15 | 100kN/m ² を超える | 1.00 | 0.00 ~ 3.51 | 156.54 | 3mを超える | 0.00 ~ 0.64 | 3.37 | 18.05 | 100kN/m ² を超える | 1.00 | 10.93 ~ 32.58 | 156.54 | 3mを超える | 25.00 ~ 32.58 | 3.37 | 18.05 |
| | それ以外 | 1.00 | 3.51 ~ 11.29 | 100.00 | それ以外 | 0.64 ~ 11.29 | 3.00 | 16.05 | それ以外 | 1.00 | 5.00 ~ 10.93 | 100.00 | それ以外 | 5.00 ~ 25.00 | 3.00 | 16.05 |

急傾斜地の崩壊区域調査

様式3-2 建築物に作用すると想定される衝撃に関する事項(2/2)

| | |
|------|--------|
| 調査年度 | 平成30年度 |
|------|--------|

| 急傾斜地の位置 | | 019B1019 | | | 箇所名 | | | | 所在地 | | 二戸市浄法寺町新山 | | | | | |
|----------------|---------------------------|-----------|----------------|-------------------------------|---------------|------------------|-----------|-------------------------------|---------------------------|-----------|----------------|-------------------------------|---------------|----------------|-----------|-------------------------------|
| 横断 測線 番号 | 急傾斜地の下端に隣接する土地 | | | | | | | | 急傾斜地内 | | | | | | | |
| | 土石等の移動の高さと力の大きさ | | | | 土石等の堆積高さとの大きさ | | | | 土石等の移動の高さと力の大きさ | | | | 土石等の堆積高さとの大きさ | | | |
| | 区分 | 高さ (m) | 下端からの距離 (m) | 力の大きさ (kN/m ²) | 区分 | 下端からの水平 距離(m) | 高さ (m) | 力の大きさ (kN/m ²) | 区分 | 高さ (m) | 上端からの比高 (m) | 力の大きさ (kN/m ²) | 区分 | 上端からの比高 (m) | 高さ (m) | 力の大きさ (kN/m ²) |
| 16 | 100kN/m ² を超える | 1.00 | 0.00 ~ 3.52 | 156.86 | 3mを超える | 0.00 ~ 0.41 | 3.22 | 17.25 | 100kN/m ² を超える | 1.00 | 10.57 ~ 34.17 | 156.86 | 3mを超える | 25.00 ~ 34.17 | 3.22 | 17.25 |
| | それ以外 | 1.00 | 3.52 ~ 11.31 | 100.00 | それ以外 | 0.41 ~ 11.31 | 3.00 | 16.05 | それ以外 | 1.00 | 5.00 ~ 10.57 | 100.00 | それ以外 | 5.00 ~ 25.00 | 3.00 | 16.05 |
| 17 | 100kN/m ² を超える | 1.00 | 0.00 ~ 3.20 | 151.21 | 3mを超える | 0.00 ~ 0.12 | 3.06 | 16.38 | 100kN/m ² を超える | 1.00 | 10.63 ~ 34.59 | 151.21 | 3mを超える | 30.00 ~ 34.59 | 3.06 | 16.38 |
| | それ以外 | 1.00 | 3.20 ~ 10.99 | 100.00 | それ以外 | 0.12 ~ 10.99 | 3.00 | 16.05 | それ以外 | 1.00 | 5.00 ~ 10.63 | 100.00 | それ以外 | 5.00 ~ 30.00 | 3.00 | 16.05 |
| 18 | 100kN/m ² を超える | 1.00 | 0.00 ~ 3.32 | 153.22 | 3mを超える | 0.00 ~ 0.16 | 3.08 | 16.50 | 100kN/m ² を超える | 1.00 | 10.59 ~ 36.25 | 153.22 | 3mを超える | 30.00 ~ 36.25 | 3.08 | 16.50 |
| | それ以外 | 1.00 | 3.32 ~ 11.10 | 100.00 | それ以外 | 0.16 ~ 11.10 | 3.00 | 16.05 | それ以外 | 1.00 | 5.00 ~ 10.59 | 100.00 | それ以外 | 5.00 ~ 30.00 | 3.00 | 16.05 |
| 19 | 100kN/m ² を超える | 1.00 | 0.00 ~ 3.49 | 156.19 | 3mを超える | 0.00 ~ 2.09 | 3.92 | 21.00 | 100kN/m ² を超える | 1.00 | 10.62 ~ 50.84 | 156.19 | 3mを超える | 30.00 ~ 50.84 | 3.92 | 21.00 |
| | それ以外 | 1.00 | 3.49 ~ 11.27 | 100.00 | それ以外 | 2.09 ~ 11.27 | 3.00 | 16.05 | それ以外 | 1.00 | 5.00 ~ 10.62 | 100.00 | それ以外 | 5.00 ~ 30.00 | 3.00 | 16.05 |
| 20 | 100kN/m ² を超える | 1.00 | 0.00 ~ 3.86 | 162.90 | 3mを超える | 0.00 ~ 2.34 | 4.12 | 22.03 | 100kN/m ² を超える | 1.00 | 10.56 ~ 50.84 | 162.90 | 3mを超える | 25.00 ~ 50.84 | 4.12 | 22.03 |
| | それ以外 | 1.00 | 3.86 ~ 11.65 | 100.00 | それ以外 | 2.34 ~ 11.65 | 3.00 | 16.05 | それ以外 | 1.00 | 5.00 ~ 10.56 | 100.00 | それ以外 | 5.00 ~ 25.00 | 3.00 | 16.05 |
| 21 | 100kN/m ² を超える | 1.00 | 0.00 ~ 3.87 | 163.15 | 3mを超える | 0.00 ~ 1.52 | 3.78 | 20.22 | 100kN/m ² を超える | 1.00 | 10.62 ~ 46.62 | 163.15 | 3mを超える | 25.00 ~ 46.62 | 3.78 | 20.22 |
| | それ以外 | 1.00 | 3.87 ~ 11.66 | 100.00 | それ以外 | 1.52 ~ 11.66 | 3.00 | 16.05 | それ以外 | 1.00 | 5.00 ~ 10.62 | 100.00 | それ以外 | 5.00 ~ 25.00 | 3.00 | 16.05 |
| 22 | 100kN/m ² を超える | 1.00 | 0.00 ~ 3.86 | 162.97 | 3mを超える | 0.00 ~ 1.74 | 3.96 | 21.18 | 100kN/m ² を超える | 1.00 | 11.10 ~ 43.25 | 162.97 | 3mを超える | 25.00 ~ 43.25 | 3.96 | 21.18 |
| | それ以外 | 1.00 | 3.86 ~ 11.65 | 100.00 | それ以外 | 1.74 ~ 11.65 | 3.00 | 16.05 | それ以外 | 1.00 | 5.00 ~ 11.10 | 100.00 | それ以外 | 5.00 ~ 25.00 | 3.00 | 16.05 |
| 23 | 100kN/m ² を超える | 1.00 | 0.00 ~ 3.79 | 161.69 | 3mを超える | 0.00 ~ 1.81 | 4.02 | 21.50 | 100kN/m ² を超える | 1.00 | 11.34 ~ 41.75 | 161.69 | 3mを超える | 25.00 ~ 41.75 | 4.02 | 21.50 |
| | それ以外 | 1.00 | 3.79 ~ 11.58 | 100.00 | それ以外 | 1.81 ~ 11.58 | 3.00 | 16.05 | それ以外 | 1.00 | 5.00 ~ 11.34 | 100.00 | それ以外 | 5.00 ~ 25.00 | 3.00 | 16.05 |
| 24 | 100kN/m ² を超える | 1.00 | 0.00 ~ 3.83 | 162.28 | 3mを超える | 0.00 ~ 1.61 | 3.85 | 20.58 | 100kN/m ² を超える | 1.00 | 10.76 ~ 41.49 | 162.28 | 3mを超える | 25.00 ~ 41.49 | 3.85 | 20.58 |
| | それ以外 | 1.00 | 3.83 ~ 11.61 | 100.00 | それ以外 | 1.61 ~ 11.61 | 3.00 | 16.05 | それ以外 | 1.00 | 5.00 ~ 10.76 | 100.00 | それ以外 | 5.00 ~ 25.00 | 3.00 | 16.05 |
| 25 | 100kN/m ² を超える | 1.00 | 0.00 ~ 3.59 | 158.03 | 3mを超える | 0.00 ~ 1.32 | 3.64 | 19.47 | 100kN/m ² を超える | 1.00 | 10.53 ~ 41.74 | 158.03 | 3mを超える | 25.00 ~ 41.74 | 3.64 | 19.47 |
| | それ以外 | 1.00 | 3.59 ~ 11.37 | 100.00 | それ以外 | 1.32 ~ 11.37 | 3.00 | 16.05 | それ以外 | 1.00 | 5.00 ~ 10.53 | 100.00 | それ以外 | 5.00 ~ 25.00 | 3.00 | 16.05 |
| 26 | 100kN/m ² を超える | 1.00 | 0.00 ~ 3.55 | 157.27 | 3mを超える | 0.00 ~ 1.29 | 3.62 | 19.36 | 100kN/m ² を超える | 1.00 | 10.54 ~ 41.79 | 157.27 | 3mを超える | 25.00 ~ 41.79 | 3.62 | 19.36 |
| | それ以外 | 1.00 | 3.55 ~ 11.33 | 100.00 | それ以外 | 1.29 ~ 11.33 | 3.00 | 16.05 | それ以外 | 1.00 | 5.00 ~ 10.54 | 100.00 | それ以外 | 5.00 ~ 25.00 | 3.00 | 16.05 |
| | 100kN/m ² を超える | | ~ | | 3mを超える | ~ | | | 100kN/m ² を超える | | ~ | | 3mを超える | ~ | | |
| | それ以外 | | ~ | | それ以外 | ~ | | | それ以外 | | ~ | | それ以外 | ~ | | |
| | 100kN/m ² を超える | | ~ | | 3mを超える | ~ | | | 100kN/m ² を超える | | ~ | | 3mを超える | ~ | | |
| | それ以外 | | ~ | | それ以外 | ~ | | | それ以外 | | ~ | | それ以外 | ~ | | |
| | 100kN/m ² を超える | | ~ | | 3mを超える | ~ | | | 100kN/m ² を超える | | ~ | | 3mを超える | ~ | | |
| | それ以外 | | ~ | | それ以外 | ~ | | | それ以外 | | ~ | | それ以外 | ~ | | |