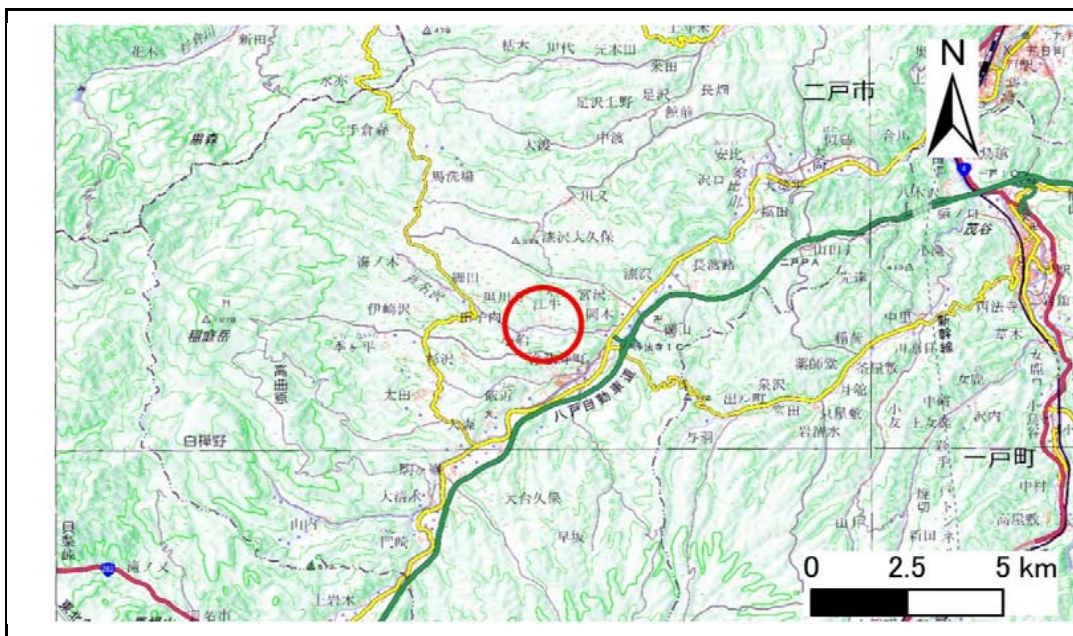


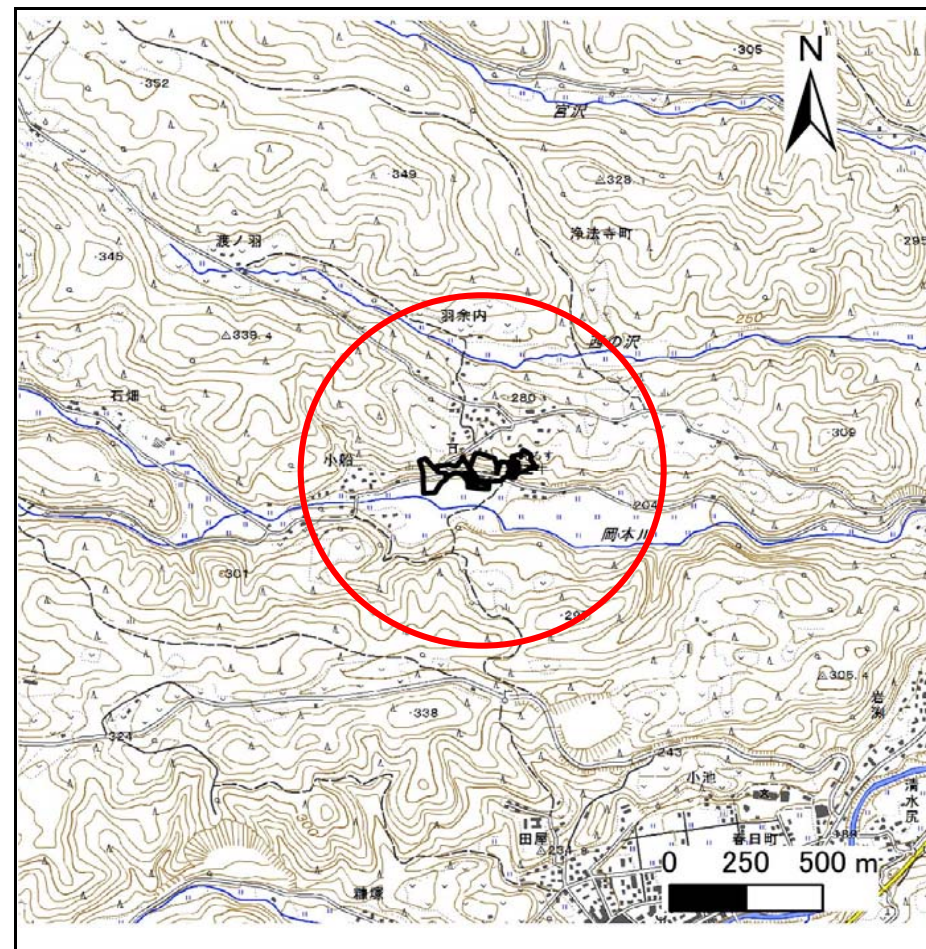
土砂災害防止に関する基礎調査(急傾斜地の崩壊)

表紙 概況、位置図

自然現象の種類	急傾斜地の崩壊
箇所番号	019B1018
箇所名	荒谷-4
所在地	二戸市浄法寺町新山
調査機関	県北広域振興局土木部二戸土木センター



概況図(S=1:200,000)



位置図(S=1:25,000)

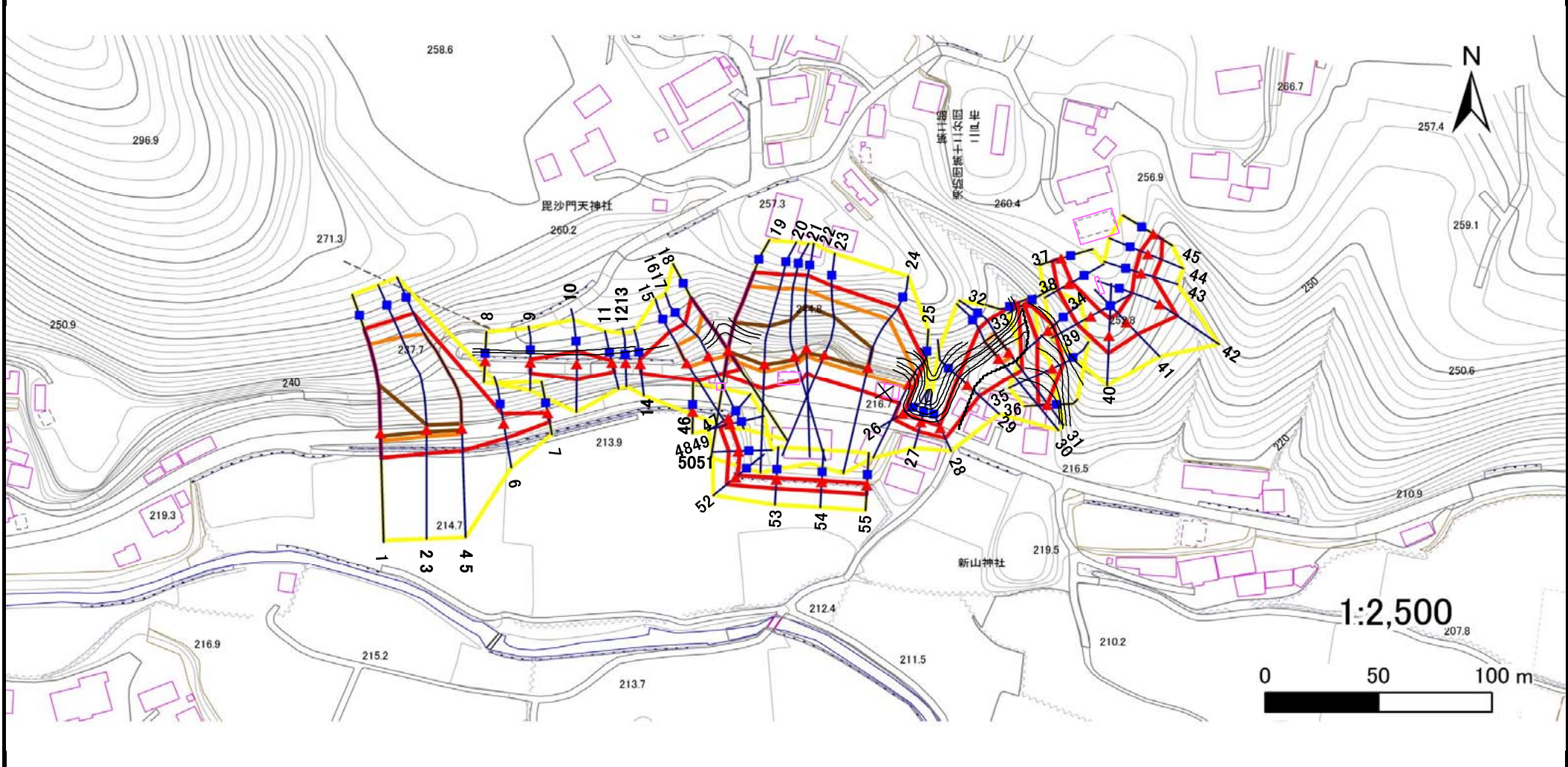
国土地理院の電子地形図200000『八戸』及び電子地形図25000『浄法寺』を掲載

急傾斜地の崩壊区域調査

様式3-1 危害のおそれのある土地、著しい危害のおそれのある土地の設定図

調査年度 平成30年度

急傾斜地の位置	箇所番号	箇所名	所在地
	019B1018	荒谷-4	二戸市浄法寺町新山



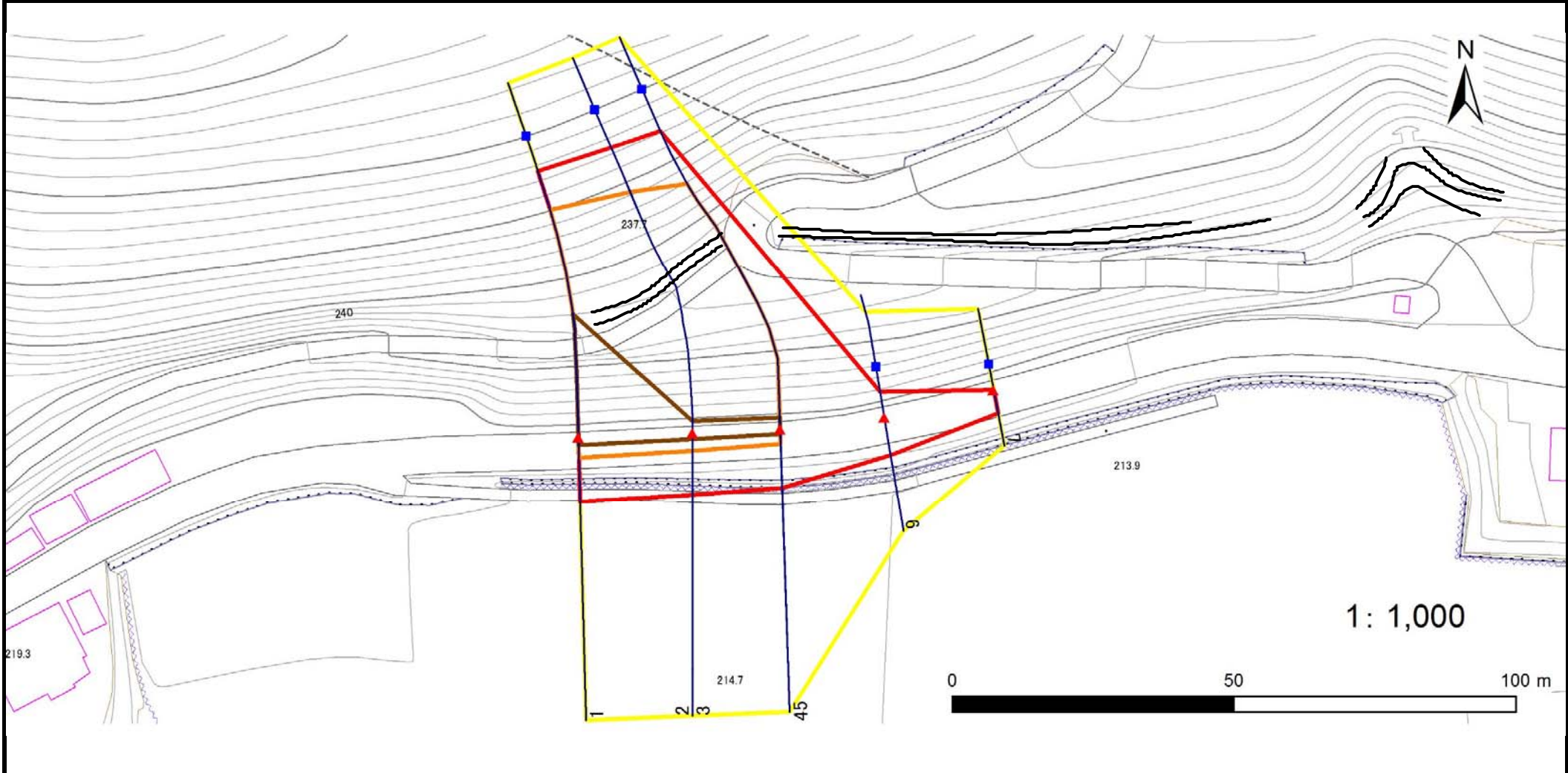
凡例	■ 上端	— 横断測線	■ 危害のおそれのある土地の区域	■ 土石等の移動による力が100kN/m ² を超える範囲
	▲ 下端		■ 著しい危害のおそれのある土地の区域	■ 土石等の堆積高が3mを超える範囲

急傾斜地の崩壊区域調査

様式3-1 危害のおそれのある土地、著しい危害のおそれのある土地の設定図

調査年度 平成30年度

急傾斜地の位置	箇所番号	箇所名	所在地
	019B1018	荒谷-4	二戸市浄法寺町新山



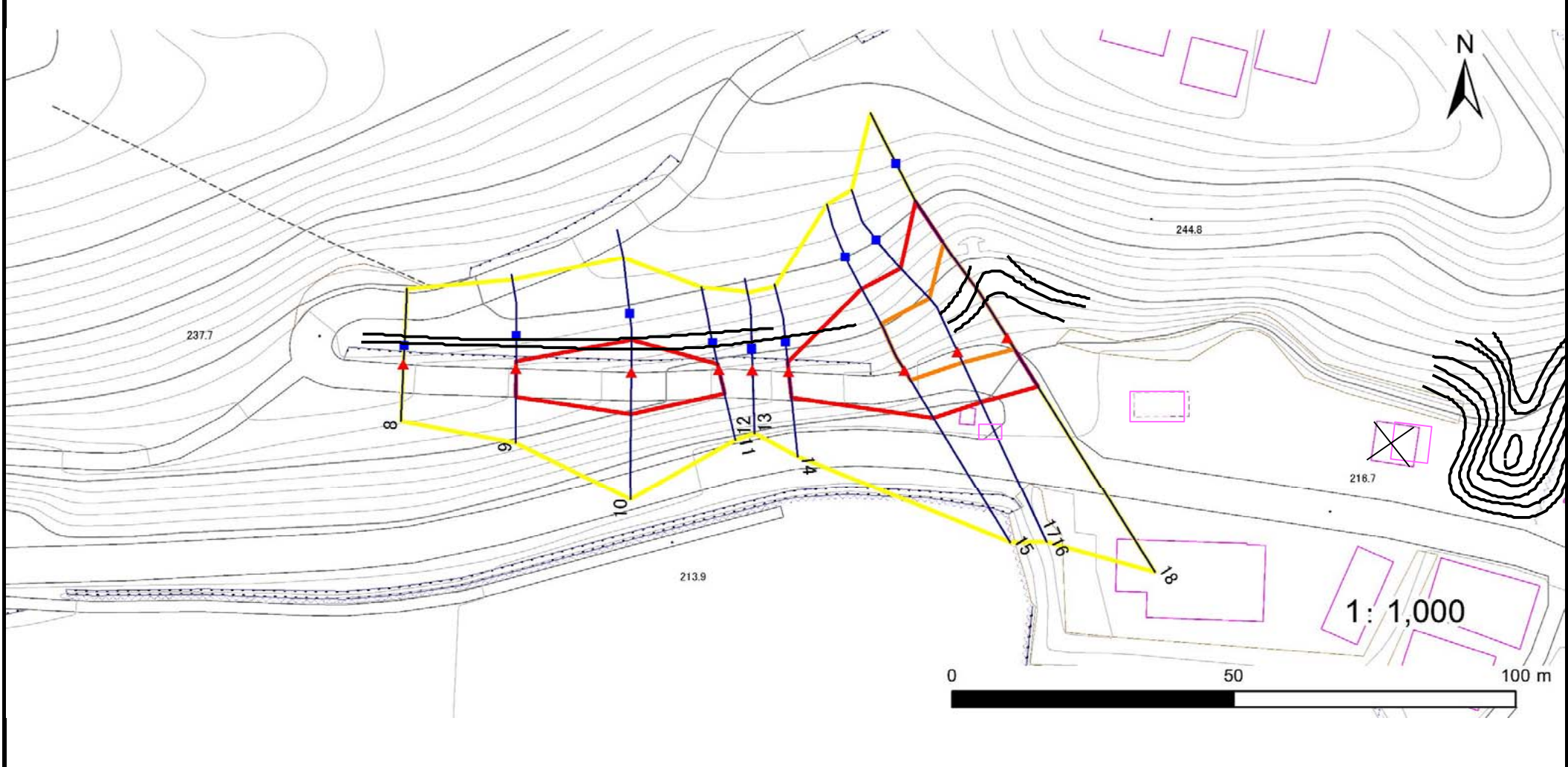
凡例	■ 上端	— 横断測線	▭ 危害のおそれのある土地の区域	▭ 土石等の移動による力が100kN/m ² を超える範囲
	▲ 下端		▭ 著しい危害のおそれのある土地の区域	▭ 土石等の堆積高が3mを超える範囲

急傾斜地の崩壊区域調査

様式3-1 危害のおそれのある土地、著しい危害のおそれのある土地の設定図

調査年度 平成30年度

急傾斜地の位置	箇所番号	箇所名	所在地
	019B1018	荒谷-4	二戸市浄法寺町新山



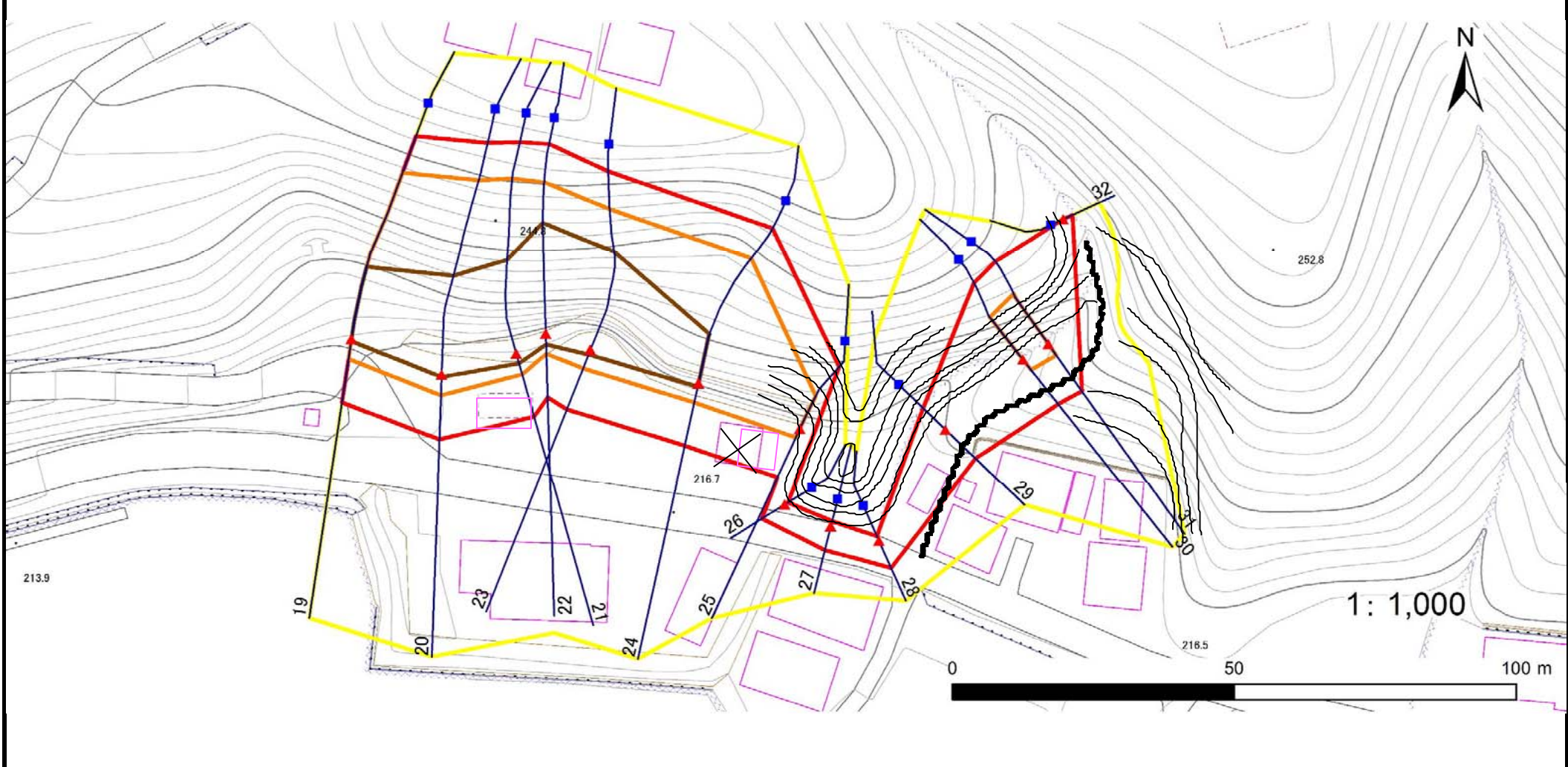
凡例	■ 上端	— 横断測線	▭ 危害のおそれのある土地の区域	▭ 土石等の移動による力が100kN/m ² を超える範囲
	▲ 下端		▭ 著しい危害のおそれのある土地の区域	▭ 土石等の堆積高が3mを超える範囲

急傾斜地の崩壊区域調査

様式3-1 危害のおそれのある土地、著しい危害のおそれのある土地の設定図

調査年度 平成30年度

急傾斜地の位置	箇所番号	箇所名	所在地
	019B1018	荒谷-4	二戸市浄法寺町新山



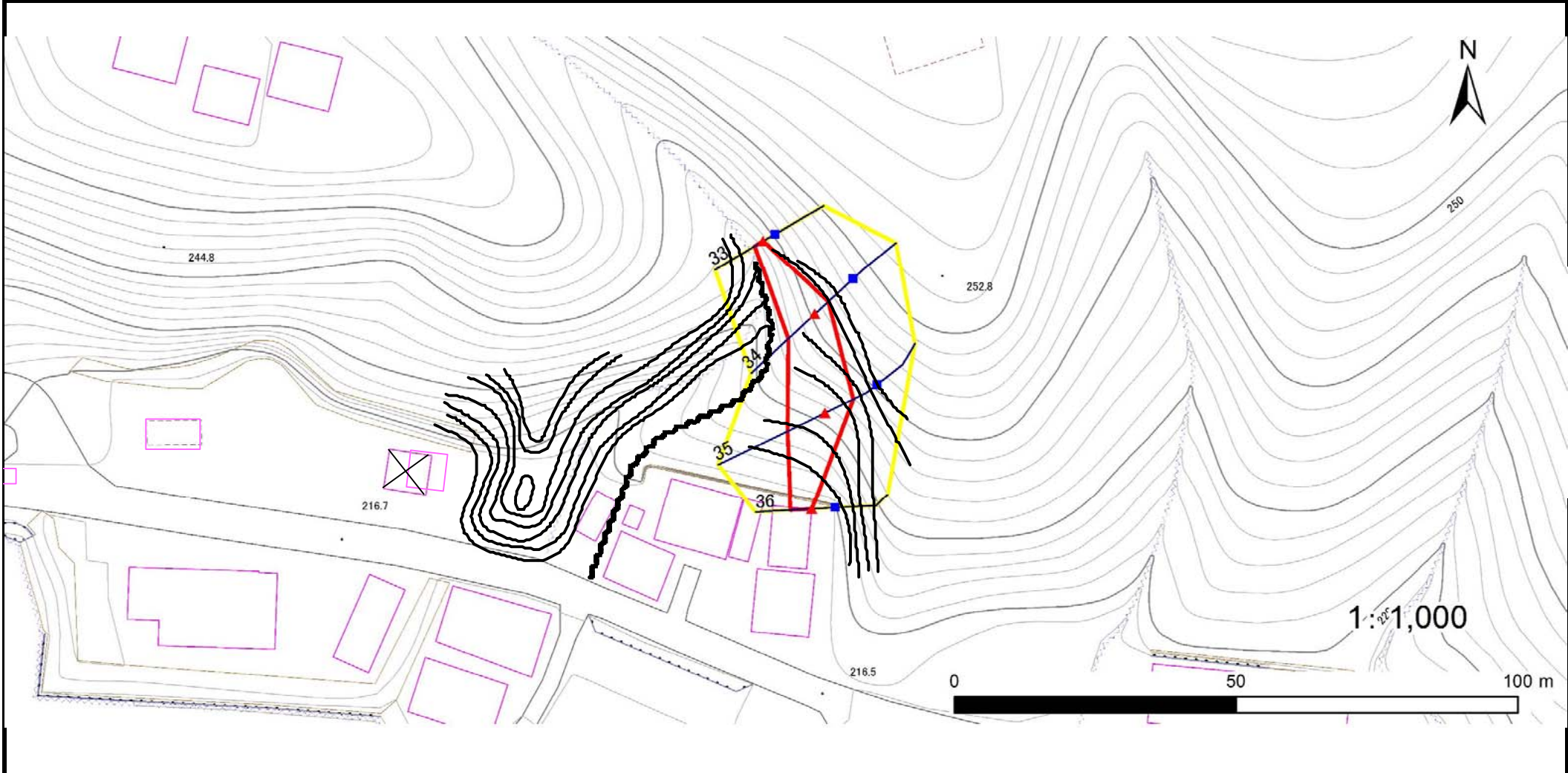
凡例	■ 上端	— 横断測線	■ 危害のおそれのある土地の区域	■ 土石等の移動による力が100kN/m ² を超える範囲
	▲ 下端		■ 著しい危害のおそれのある土地の区域	■ 土石等の堆積高が3mを超える範囲

急傾斜地の崩壊区域調査

様式3-1 危害のおそれのある土地、著しい危害のおそれのある土地の設定図

調査年度 平成30年度

急傾斜地の位置 箇所番号 019B1018 箇所名 荒谷-4 所在地 二戸市浄法寺町新山



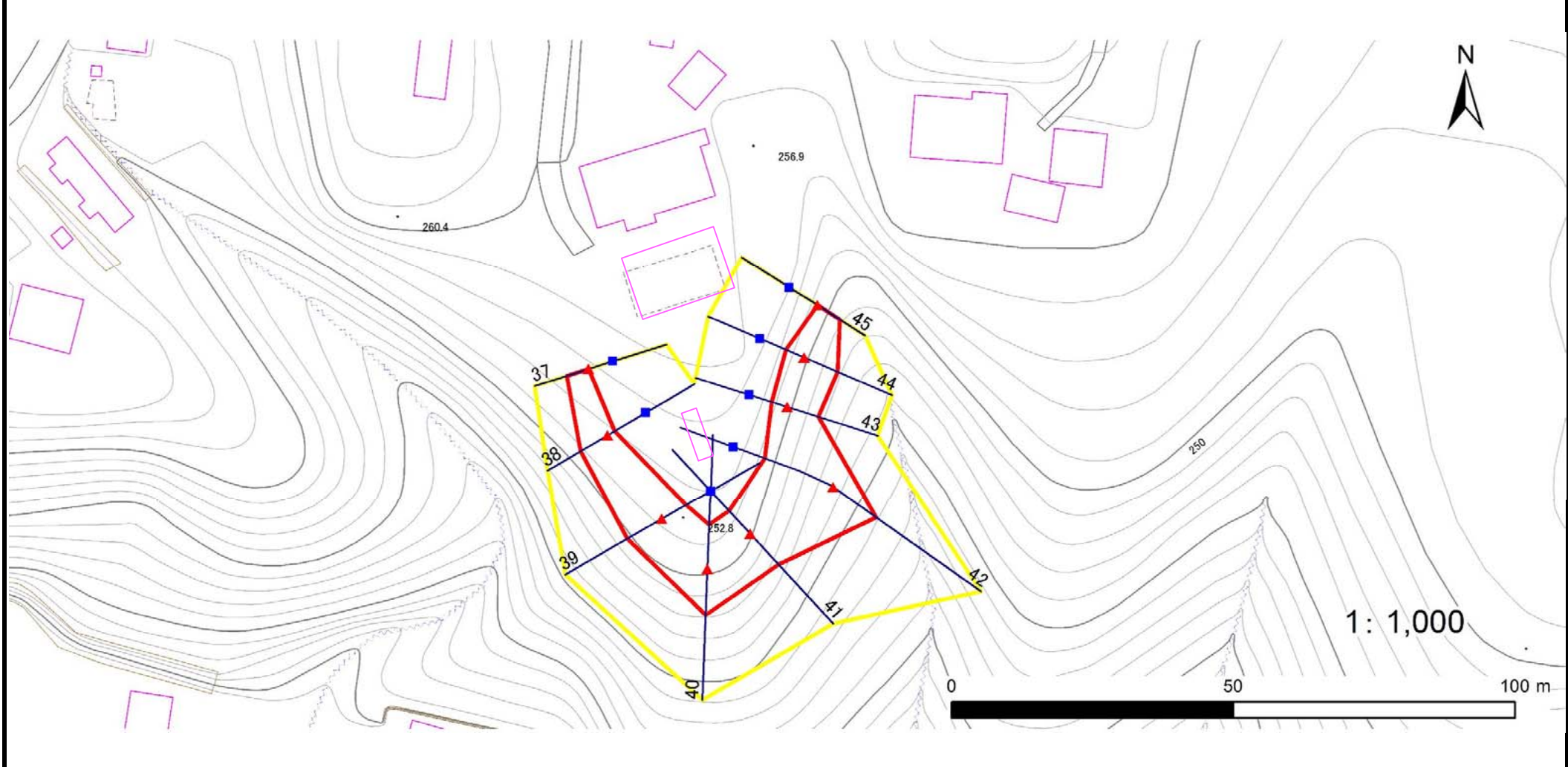
凡例	■ 上端	— 横断測線	▭ 危害のおそれのある土地の区域	▭ 土石等の移動による力が100kN/m ² を超える範囲
	▲ 下端		▭ 著しい危害のおそれのある土地の区域	▭ 土石等の堆積高が3mを超える範囲

急傾斜地の崩壊区域調査

様式3-1 危害のおそれのある土地、著しい危害のおそれのある土地の設定図

調査年度 平成30年度

急傾斜地の位置	箇所番号	箇所名	所在地
	019B1018	荒谷-4	二戸市浄法寺町新山



凡例	■ 上端	— 横断測線	▭ 危惧のある土地の区域	▭ 土石等の移動による力が100kN/m ² を超える範囲
	▲ 下端		▭ 著しい危惧のある土地の区域	▭ 土石等の堆積高が3mを超える範囲

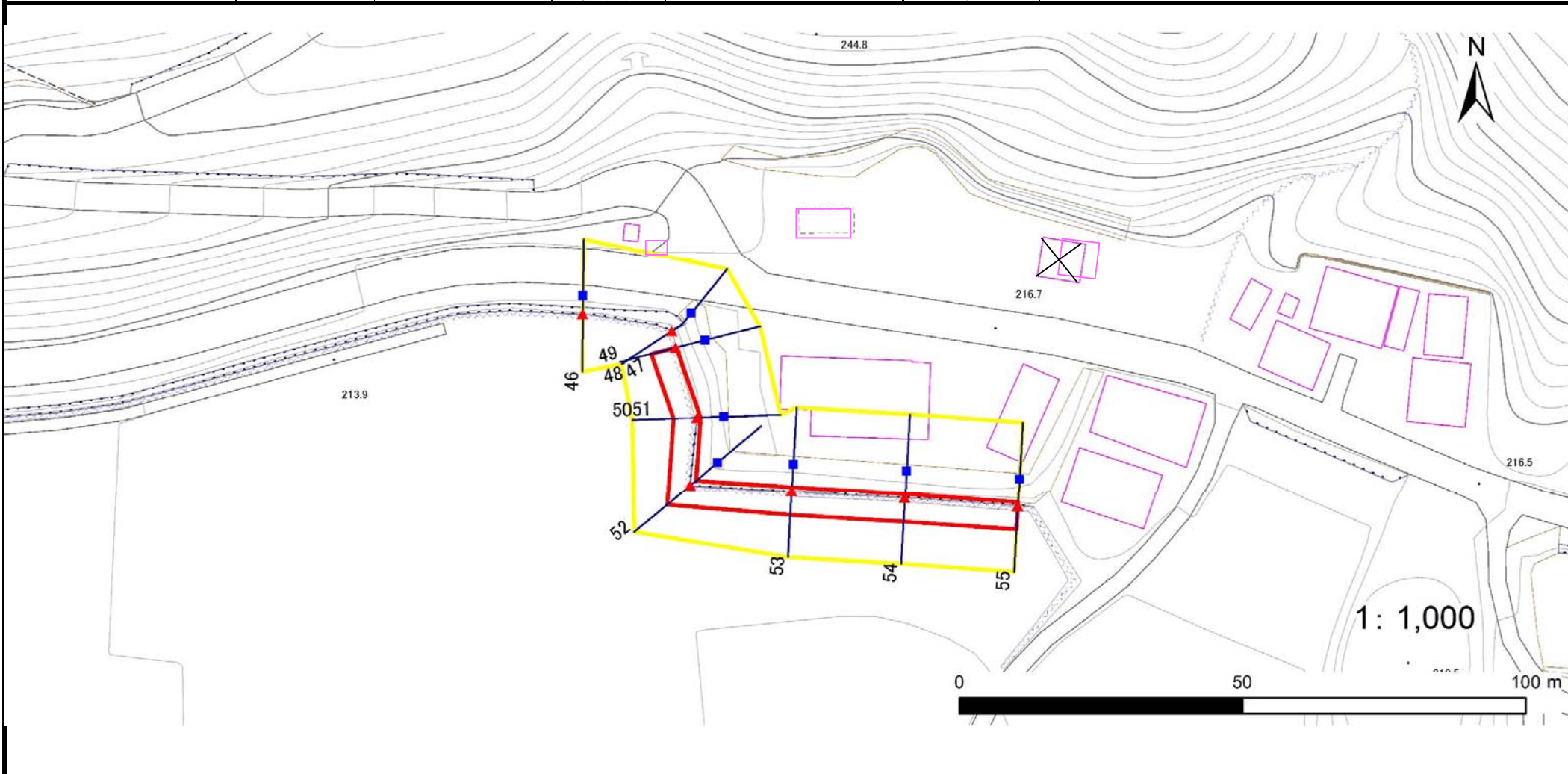
急傾斜地の崩壊区域調査

様式3-1 危害のおそれのある土地、著しい危害のおそれのある土地の設定図

調査年度

平成30年度

急傾斜地の位置 箇所番号 019B1018 箇所名 荒谷-4 所在地 二戸市浄法寺町新山



凡例

■ 上端
▲ 下端

— 横断測線

— 危害のおそれのある土地の区域

— 著しい危害のおそれのある土地の区域

— 土石等の移動による力が 100kN/m^2 を超える範囲

— 土石等の堆積高が 3m を超える範囲

急傾斜地の崩壊区域調書

様式3-2 建築物に作用すると想定される衝撃に関する事項(1/4)

調査年度	平成30年度
------	--------

急傾斜地の位置		019B1018			箇所名				荒谷-4		所在地		二戸市浄法寺町新山			
横断 測線 番号	急傾斜地の下端に隣接する土地															
	土石等の移動の高さと力の大きさ				土石等の堆積高さとの大きさ				土石等の移動の高さと力の大きさ				土石等の堆積高さとの大きさ			
	区分	高さ (m)	下端からの距離 (m)	力の大きさ (kN/m ²)	区分	下端からの水平 距離(m)	高さ (m)	力の大きさ (kN/m ²)	区分	高さ (m)	上端からの比高 (m)	力の大きさ (kN/m ²)	区分	上端からの比高 (m)	高さ (m)	力の大きさ (kN/m ²)
1	100kN/m ² を超える	1.00	0.00 ~ 3.55	157.27	3mを超える	0.00 ~ 1.29	3.62	19.36	100kN/m ² を超える	1.00	10.54 ~ 41.79	157.27	3mを超える	25.00 ~ 41.79	3.62	19.36
	それ以外	1.00	3.55 ~ 11.33	100.00	それ以外	1.29 ~ 11.33	3.00	16.05	それ以外	1.00	5.00 ~ 10.54	100.00	それ以外	5.00 ~ 25.00	3.00	16.05
2	100kN/m ² を超える	1.00	0.00 ~ 3.12	149.77	3mを超える	0.00 ~ 1.04	3.47	18.57	100kN/m ² を超える	1.00	10.84 ~ 41.50	149.77	3mを超える	40.00 ~ 41.50	3.47	18.57
	それ以外	1.00	3.12 ~ 10.91	100.00	それ以外	1.04 ~ 10.91	3.00	16.05	それ以外	1.00	5.00 ~ 10.84	100.00	それ以外	5.00 ~ 40.00	3.00	16.05
3	100kN/m ² を超える	1.00	0.00 ~ 3.12	149.74	3mを超える	0.00 ~ 1.04	3.47	18.57	100kN/m ² を超える	1.00	10.84 ~ 41.50	149.74	3mを超える	40.00 ~ 41.50	3.47	18.57
	それ以外	1.00	3.12 ~ 10.90	100.00	それ以外	1.04 ~ 10.90	3.00	16.05	それ以外	1.00	5.00 ~ 10.84	100.00	それ以外	5.00 ~ 40.00	3.00	16.05
4	100kN/m ² を超える	1.00	0.00 ~ 2.56	140.22	3mを超える	0.00 ~ 0.79	3.34	17.85	100kN/m ² を超える	1.00	11.57 ~ 41.28	140.22	3mを超える	40.00 ~ 41.28	3.34	17.85
	それ以外	1.00	2.56 ~ 10.35	100.00	それ以外	0.79 ~ 10.35	3.00	16.05	それ以外	1.00	5.00 ~ 11.57	100.00	それ以外	5.00 ~ 40.00	3.00	16.05
5	100kN/m ² を超える	1.00	0.00 ~ 2.56	140.22	3mを超える	0.00 ~ 0.79	3.34	17.85	100kN/m ² を超える	1.00	11.57 ~ 41.28	140.22	3mを超える	40.00 ~ 41.28	3.34	17.85
	それ以外	1.00	2.56 ~ 10.35	100.00	それ以外	0.79 ~ 10.35	3.00	16.05	それ以外	1.00	5.00 ~ 11.57	100.00	それ以外	5.00 ~ 40.00	3.00	16.05
6	100kN/m ² を超える	—	— ~ —	—	3mを超える	— ~ —	—	—	100kN/m ² を超える	—	— ~ —	—	3mを超える	— ~ —	—	—
	それ以外	1.00	0.00 ~ 6.78	85.70	それ以外	0.00 ~ 6.78	2.56	13.71	それ以外	1.00	5.00 ~ 10.19	85.70	それ以外	5.00 ~ 10.19	2.56	13.71
7	100kN/m ² を超える	—	— ~ —	—	3mを超える	— ~ —	—	—	100kN/m ² を超える	—	— ~ —	—	3mを超える	— ~ —	—	—
	それ以外	1.00	0.00 ~ 4.15	51.89	それ以外	0.00 ~ 4.15	2.03	10.88	それ以外	1.00	5.00 ~ 5.00	51.89	それ以外	5.00 ~ 5.00	2.03	10.88
8	100kN/m ² を超える	—	— ~ —	—	3mを超える	— ~ —	—	—	100kN/m ² を超える	—	— ~ —	—	3mを超える	— ~ —	—	—
	それ以外	—	— ~ —	—	それ以外	— ~ —	—	—	それ以外	—	— ~ —	—	それ以外	— ~ —	—	—
9	100kN/m ² を超える	—	— ~ —	—	3mを超える	— ~ —	—	—	100kN/m ² を超える	—	— ~ —	—	3mを超える	— ~ —	—	—
	それ以外	1.00	0.00 ~ 4.98	62.10	それ以外	0.00 ~ 4.98	2.07	11.10	それ以外	1.00	5.00 ~ 6.52	62.10	それ以外	5.00 ~ 6.52	2.07	11.10
10	100kN/m ² を超える	—	— ~ —	—	3mを超える	— ~ —	—	—	100kN/m ² を超える	—	— ~ —	—	3mを超える	— ~ —	—	—
	それ以外	1.00	0.00 ~ 7.36	93.87	それ以外	0.00 ~ 7.36	2.04	10.91	それ以外	1.00	5.00 ~ 11.22	93.87	それ以外	5.00 ~ 11.22	2.04	10.91
11	100kN/m ² を超える	—	— ~ —	—	3mを超える	— ~ —	—	—	100kN/m ² を超える	—	— ~ —	—	3mを超える	— ~ —	—	—
	それ以外	1.00	0.00 ~ 4.32	53.97	それ以外	0.00 ~ 4.32	2.20	11.78	それ以外	1.00	5.00 ~ 6.35	53.97	それ以外	5.00 ~ 6.35	2.20	11.78
12	100kN/m ² を超える	—	— ~ —	—	3mを超える	— ~ —	—	—	100kN/m ² を超える	—	— ~ —	—	3mを超える	— ~ —	—	—
	それ以外	—	— ~ —	—	それ以外	— ~ —	—	—	それ以外	—	— ~ —	—	それ以外	— ~ —	—	—
13	100kN/m ² を超える	—	— ~ —	—	3mを超える	— ~ —	—	—	100kN/m ² を超える	—	— ~ —	—	3mを超える	— ~ —	—	—
	それ以外	—	— ~ —	—	それ以外	— ~ —	—	—	それ以外	—	— ~ —	—	それ以外	— ~ —	—	—
14	100kN/m ² を超える	—	— ~ —	—	3mを超える	— ~ —	—	—	100kN/m ² を超える	—	— ~ —	—	3mを超える	— ~ —	—	—
	それ以外	1.00	0.00 ~ 4.55	56.75	それ以外	0.00 ~ 4.55	2.28	12.18	それ以外	1.00	5.00 ~ 7.50	56.75	それ以外	5.00 ~ 7.50	2.28	12.18
15	100kN/m ² を超える	1.00	0.00 ~ 1.97	130.49	3mを超える	— ~ —	—	—	100kN/m ² を超える	1.00	10.53 ~ 17.83	130.49	3mを超える	— ~ —	—	—
	それ以外	1.00	1.97 ~ 9.76	100.00	それ以外	0.00 ~ 9.76	2.39	12.80	それ以外	1.00	5.00 ~ 10.53	100.00	それ以外	5.00 ~ 17.83	2.39	12.80

急傾斜地の崩壊区域調書

様式3-2 建築物に作用すると想定される衝撃に関する事項(2/4)

調査年度	平成30年度
------	--------

急傾斜地の位置		箇所番号			箇所名				所在地							
		019B1018			荒谷-4				二戸市浄法寺町新山							
横断 測線 番号	急傾斜地の下端に隣接する土地								急傾斜地内							
	土石等の移動の高さと力の大きさ				土石等の堆積高さとの大きさ				土石等の移動の高さと力の大きさ				土石等の堆積高さとの大きさ			
	区分	高さ (m)	下端からの距離 (m)	力の大きさ (kN/m ²)	区分	下端からの水平 距離(m)	高さ (m)	力の大きさ (kN/m ²)	区分	高さ (m)	上端からの比高 (m)	力の大きさ (kN/m ²)	区分	上端からの比高 (m)	高さ (m)	力の大きさ (kN/m ²)
16	100kN/m ² を超える	1.00	0.00 ~ 2.05	131.65	3mを超える	— ~ —	—	—	100kN/m ² を超える	1.00	10.55 ~ 18.58	131.65	3mを超える	— ~ —	—	—
	それ以外	1.00	2.05 ~ 9.83	100.00	それ以外	0.00 ~ 9.83	2.34	12.54	それ以外	1.00	5.00 ~ 10.55	100.00	それ以外	5.00 ~ 18.58	2.34	12.54
17	100kN/m ² を超える	1.00	0.00 ~ 2.05	131.65	3mを超える	— ~ —	—	—	100kN/m ² を超える	1.00	10.55 ~ 18.58	131.65	3mを超える	— ~ —	—	—
	それ以外	1.00	2.05 ~ 9.83	100.00	それ以外	0.00 ~ 9.83	2.34	12.54	それ以外	1.00	5.00 ~ 10.55	100.00	それ以外	5.00 ~ 18.58	2.34	12.54
18	100kN/m ² を超える	1.00	0.00 ~ 2.38	137.19	3mを超える	— ~ —	—	—	100kN/m ² を超える	1.00	10.96 ~ 24.50	137.19	3mを超える	— ~ —	—	—
	それ以外	1.00	2.38 ~ 10.17	100.00	それ以外	0.00 ~ 10.17	2.54	13.62	それ以外	1.00	5.00 ~ 10.96	100.00	それ以外	5.00 ~ 24.50	2.54	13.62
19	100kN/m ² を超える	1.00	0.00 ~ 3.56	157.56	3mを超える	0.00 ~ 0.39	3.21	17.19	100kN/m ² を超える	1.00	10.56 ~ 35.55	157.56	3mを超える	25.00 ~ 35.55	3.21	17.19
	それ以外	1.00	3.56 ~ 11.35	100.00	それ以外	0.39 ~ 11.35	3.00	16.05	それ以外	1.00	5.00 ~ 10.56	100.00	それ以外	5.00 ~ 25.00	3.00	16.05
20	100kN/m ² を超える	1.00	0.00 ~ 3.71	160.23	3mを超える	0.00 ~ 0.43	3.24	17.32	100kN/m ² を超える	1.00	10.59 ~ 39.52	160.23	3mを超える	25.00 ~ 39.52	3.24	17.32
	それ以外	1.00	3.71 ~ 11.50	100.00	それ以外	0.43 ~ 11.50	3.00	16.05	それ以外	1.00	5.00 ~ 10.59	100.00	それ以外	5.00 ~ 25.00	3.00	16.05
21	100kN/m ² を超える	1.00	0.00 ~ 3.79	161.70	3mを超える	0.00 ~ 1.77	3.98	21.32	100kN/m ² を超える	1.00	11.20 ~ 40.91	161.70	3mを超える	25.00 ~ 40.91	3.98	21.32
	それ以外	1.00	3.79 ~ 11.58	100.00	それ以外	1.77 ~ 11.58	3.00	16.05	それ以外	1.00	5.00 ~ 11.20	100.00	それ以外	5.00 ~ 25.00	3.00	16.05
22	100kN/m ² を超える	1.00	0.00 ~ 3.55	157.39	3mを超える	0.00 ~ 1.98	4.19	22.40	100kN/m ² を超える	1.00	12.26 ~ 40.91	157.39	3mを超える	20.00 ~ 40.91	4.19	22.40
	それ以外	1.00	3.55 ~ 11.34	100.00	それ以外	1.98 ~ 11.34	3.00	16.05	それ以外	1.00	5.00 ~ 12.26	100.00	それ以外	5.00 ~ 20.00	3.00	16.05
23	100kN/m ² を超える	1.00	0.00 ~ 3.54	157.16	3mを超える	0.00 ~ 0.91	3.58	19.18	100kN/m ² を超える	1.00	12.06 ~ 38.91	157.16	3mを超える	20.00 ~ 38.91	3.58	19.18
	それ以外	1.00	3.54 ~ 11.33	100.00	それ以外	0.91 ~ 11.33	3.00	16.05	それ以外	1.00	5.00 ~ 12.06	100.00	それ以外	5.00 ~ 20.00	3.00	16.05
24	100kN/m ² を超える	1.00	0.00 ~ 3.53	156.96	3mを超える	0.00 ~ 0.66	3.39	18.13	100kN/m ² を超える	1.00	10.99 ~ 33.15	156.96	3mを超える	25.00 ~ 33.15	3.39	18.13
	それ以外	1.00	3.53 ~ 11.31	100.00	それ以外	0.66 ~ 11.31	3.00	16.05	それ以外	1.00	5.00 ~ 10.99	100.00	それ以外	5.00 ~ 25.00	3.00	16.05
25	100kN/m ² を超える	1.00	0.00 ~ 1.72	126.34	3mを超える	— ~ —	—	—	100kN/m ² を超える	1.00	11.95 ~ 18.56	126.34	3mを超える	— ~ —	—	—
	それ以外	1.00	1.72 ~ 9.50	100.00	それ以外	0.00 ~ 9.50	2.68	14.36	それ以外	1.00	5.00 ~ 11.95	100.00	それ以外	5.00 ~ 18.56	2.68	14.36
26	100kN/m ² を超える	—	— ~ —	—	3mを超える	— ~ —	—	—	100kN/m ² を超える	—	— ~ —	—	3mを超える	— ~ —	—	—
	それ以外	1.00	0.00 ~ 4.81	59.95	それ以外	0.00 ~ 4.81	1.97	10.56	それ以外	1.00	5.00 ~ 5.66	59.95	それ以外	5.00 ~ 5.66	1.97	10.56
27	100kN/m ² を超える	—	— ~ —	—	3mを超える	— ~ —	—	—	100kN/m ² を超える	—	— ~ —	—	3mを超える	— ~ —	—	—
	それ以外	1.00	0.00 ~ 4.38	54.69	それ以外	0.00 ~ 4.38	2.15	11.53	それ以外	1.00	5.00 ~ 6.09	54.69	それ以外	5.00 ~ 6.09	2.15	11.53
28	100kN/m ² を超える	—	— ~ —	—	3mを超える	— ~ —	—	—	100kN/m ² を超える	—	— ~ —	—	3mを超える	— ~ —	—	—
	それ以外	1.00	0.00 ~ 5.25	65.44	それ以外	0.00 ~ 5.25	1.84	9.83	それ以外	1.00	5.00 ~ 5.79	65.44	それ以外	5.00 ~ 5.79	1.84	9.83
29	100kN/m ² を超える	—	— ~ —	—	3mを超える	— ~ —	—	—	100kN/m ² を超える	—	— ~ —	—	3mを超える	— ~ —	—	—
	それ以外	1.00	0.00 ~ 7.37	94.02	それ以外	0.00 ~ 7.37	1.83	9.82	それ以外	1.00	5.00 ~ 9.64	94.02	それ以外	5.00 ~ 9.64	1.83	9.82
30	100kN/m ² を超える	1.00	0.00 ~ 2.27	135.38	3mを超える	0.00 ~ 0.03	3.02	16.15	100kN/m ² を超える	1.00	11.63 ~ 21.21	135.38	3mを超える	20.00 ~ 21.21	3.02	16.15
	それ以外	1.00	2.27 ~ 10.06	100.00	それ以外	0.03 ~ 10.06	3.00	16.05	それ以外	1.00	5.00 ~ 11.63	100.00	それ以外	5.00 ~ 20.00	3.00	16.05

急傾斜地の崩壊区域調査

様式3-2 建築物に作用すると想定される衝撃に関する事項(3/4)

調査年度	平成30年度
------	--------

急傾斜地の位置		019B1018			箇所名				所在地		二戸市浄法寺町新山					
横断 測線 番号	急傾斜地の下端に隣接する土地															
	土石等の移動の高さと力の大きさ				土石等の堆積高さとの大きさ				土石等の移動の高さと力の大きさ				土石等の堆積高さとの大きさ			
	区分	高さ (m)	下端からの距離 (m)	力の大きさ (kN/m ²)	区分	下端からの水平 距離(m)	高さ (m)	力の大きさ (kN/m ²)	区分	高さ (m)	上端からの比高 (m)	力の大きさ (kN/m ²)	区分	上端からの比高 (m)	高さ (m)	力の大きさ (kN/m ²)
31	100kN/m ² を超える	1.00	0.00 ~ 2.41	137.68	3mを超える	— ~ —	—	—	100kN/m ² を超える	1.00	10.90 ~ 20.67	137.68	3mを超える	— ~ —	—	—
	それ以外	1.00	2.41 ~ 10.20	100.00	それ以外	0.00 ~ 10.20	2.89	15.44	それ以外	1.00	5.00 ~ 10.90	100.00	それ以外	5.00 ~ 20.67	2.89	15.44
32	100kN/m ² を超える	—	— ~ —	—	3mを超える	— ~ —	—	—	100kN/m ² を超える	—	— ~ —	—	3mを超える	— ~ —	—	—
	それ以外	1.00	0.00 ~ 1.79	25.49	それ以外	0.00 ~ 1.79	2.65	14.18	それ以外	1.00	5.00 ~ 5.00	25.49	それ以外	5.00 ~ 5.00	2.65	14.18
33	100kN/m ² を超える	—	— ~ —	—	3mを超える	— ~ —	—	—	100kN/m ² を超える	—	— ~ —	—	3mを超える	— ~ —	—	—
	それ以外	1.00	0.00 ~ 1.79	25.46	それ以外	0.00 ~ 1.79	2.65	14.18	それ以外	1.00	5.00 ~ 5.00	25.46	それ以外	5.00 ~ 5.00	2.65	14.18
34	100kN/m ² を超える	—	— ~ —	—	3mを超える	— ~ —	—	—	100kN/m ² を超える	—	— ~ —	—	3mを超える	— ~ —	—	—
	それ以外	1.00	0.00 ~ 6.43	80.89	それ以外	0.00 ~ 6.43	1.83	9.82	それ以外	1.00	5.00 ~ 7.71	80.89	それ以外	5.00 ~ 7.71	1.83	9.82
35	100kN/m ² を超える	—	— ~ —	—	3mを超える	— ~ —	—	—	100kN/m ² を超える	—	— ~ —	—	3mを超える	— ~ —	—	—
	それ以外	1.00	0.00 ~ 7.37	93.95	それ以外	0.00 ~ 7.37	2.44	13.04	それ以外	1.00	5.00 ~ 10.53	93.95	それ以外	5.00 ~ 10.53	2.44	13.04
36	100kN/m ² を超える	—	— ~ —	—	3mを超える	— ~ —	—	—	100kN/m ² を超える	—	— ~ —	—	3mを超える	— ~ —	—	—
	それ以外	1.00	0.00 ~ 3.82	48.07	それ以外	0.00 ~ 3.82	2.12	11.35	それ以外	1.00	5.00 ~ 5.00	48.07	それ以外	5.00 ~ 5.00	2.12	11.35
37	100kN/m ² を超える	—	— ~ —	—	3mを超える	— ~ —	—	—	100kN/m ² を超える	—	— ~ —	—	3mを超える	— ~ —	—	—
	それ以外	1.00	0.00 ~ 4.04	50.66	それ以外	0.00 ~ 4.04	2.06	11.04	それ以外	1.00	5.00 ~ 5.00	50.66	それ以外	5.00 ~ 5.00	2.06	11.04
38	100kN/m ² を超える	—	— ~ —	—	3mを超える	— ~ —	—	—	100kN/m ² を超える	—	— ~ —	—	3mを超える	— ~ —	—	—
	それ以外	1.00	0.00 ~ 5.57	69.52	それ以外	0.00 ~ 5.57	1.78	9.53	それ以外	1.00	5.00 ~ 6.16	69.52	それ以外	5.00 ~ 6.16	1.78	9.53
39	100kN/m ² を超える	—	— ~ —	—	3mを超える	— ~ —	—	—	100kN/m ² を超える	—	— ~ —	—	3mを超える	— ~ —	—	—
	それ以外	1.00	0.00 ~ 7.10	90.23	それ以外	0.00 ~ 7.10	1.97	10.57	それ以外	1.00	5.00 ~ 9.90	90.23	それ以外	5.00 ~ 9.90	1.97	10.57
40	100kN/m ² を超える	1.00	0.00 ~ 0.35	105.11	3mを超える	— ~ —	—	—	100kN/m ² を超える	1.00	10.64 ~ 11.57	105.11	3mを超える	— ~ —	—	—
	それ以外	1.00	0.35 ~ 8.13	100.00	それ以外	0.00 ~ 8.13	2.26	12.11	それ以外	1.00	5.00 ~ 10.64	100.00	それ以外	5.00 ~ 11.57	2.26	12.11
41	100kN/m ² を超える	—	— ~ —	—	3mを超える	— ~ —	—	—	100kN/m ² を超える	—	— ~ —	—	3mを超える	— ~ —	—	—
	それ以外	1.00	0.00 ~ 7.35	93.73	それ以外	0.00 ~ 7.35	2.47	13.23	それ以外	1.00	5.00 ~ 10.79	93.73	それ以外	5.00 ~ 10.79	2.47	13.23
42	100kN/m ² を超える	1.00	0.00 ~ 1.62	124.82	3mを超える	— ~ —	—	—	100kN/m ² を超える	1.00	10.64 ~ 16.07	124.82	3mを超える	— ~ —	—	—
	それ以外	1.00	1.62 ~ 9.41	100.00	それ以外	0.00 ~ 9.41	2.46	13.16	それ以外	1.00	5.00 ~ 10.64	100.00	それ以外	5.00 ~ 16.07	2.46	13.16
43	100kN/m ² を超える	—	— ~ —	—	3mを超える	— ~ —	—	—	100kN/m ² を超える	—	— ~ —	—	3mを超える	— ~ —	—	—
	それ以外	1.00	0.00 ~ 5.76	72.08	それ以外	0.00 ~ 5.76	2.12	11.37	それ以外	1.00	5.00 ~ 8.43	72.08	それ以外	5.00 ~ 8.43	2.12	11.37
44	100kN/m ² を超える	—	— ~ —	—	3mを超える	— ~ —	—	—	100kN/m ² を超える	—	— ~ —	—	3mを超える	— ~ —	—	—
	それ以外	1.00	0.00 ~ 6.46	81.28	それ以外	0.00 ~ 6.46	1.97	10.57	それ以外	1.00	5.00 ~ 8.49	81.28	それ以外	5.00 ~ 8.49	1.97	10.57
45	100kN/m ² を超える	—	— ~ —	—	3mを超える	— ~ —	—	—	100kN/m ² を超える	—	— ~ —	—	3mを超える	— ~ —	—	—
	それ以外	1.00	0.00 ~ 4.68	58.36	それ以外	0.00 ~ 4.68	1.83	9.81	それ以外	1.00	5.00 ~ 5.00	58.36	それ以外	5.00 ~ 5.00	1.83	9.81

急傾斜地の崩壊区域調書

様式3-2 建築物に作用すると想定される衝撃に関する事項(4/4)

調査年度	平成30年度
------	--------

急傾斜地の位置		019B1018			箇所名				所在地		二戸市浄法寺町新山					
横断 測線 番号	急傾斜地の下端に隣接する土地								急傾斜地内							
	土石等の移動の高さと力の大きさ				土石等の堆積高さとの大きさ				土石等の移動の高さと力の大きさ				土石等の堆積高さとの大きさ			
	区分	高さ (m)	下端からの距離 (m)	力の大きさ (kN/m ²)	区分	下端からの水平 距離(m)	高さ (m)	力の大きさ (kN/m ²)	区分	高さ (m)	上端からの比高 (m)	力の大きさ (kN/m ²)	区分	上端からの比高 (m)	高さ (m)	力の大きさ (kN/m ²)
46	100kN/m ² を超える	—	— ~ —	—	3mを超える	— ~ —	—	—	100kN/m ² を超える	—	— ~ —	—	3mを超える	— ~ —	—	—
	それ以外	—	— ~ —	—	それ以外	— ~ —	—	—	それ以外	—	— ~ —	—	それ以外	— ~ —	—	—
47	100kN/m ² を超える	—	— ~ —	—	3mを超える	— ~ —	—	—	100kN/m ² を超える	—	— ~ —	—	3mを超える	— ~ —	—	—
	それ以外	—	— ~ —	—	それ以外	— ~ —	—	—	それ以外	—	— ~ —	—	それ以外	— ~ —	—	—
48	100kN/m ² を超える	—	— ~ —	—	3mを超える	— ~ —	—	—	100kN/m ² を超える	—	— ~ —	—	3mを超える	— ~ —	—	—
	それ以外	—	— ~ —	—	それ以外	— ~ —	—	—	それ以外	—	— ~ —	—	それ以外	— ~ —	—	—
49	100kN/m ² を超える	—	— ~ —	—	3mを超える	— ~ —	—	—	100kN/m ² を超える	—	— ~ —	—	3mを超える	— ~ —	—	—
	それ以外	1.00	0.00 ~ 4.51	56.20	それ以外	0.00 ~ 4.51	1.94	10.39	それ以外	1.00	5.00 ~ 5.09	56.20	それ以外	5.00 ~ 5.09	1.94	10.39
50	100kN/m ² を超える	—	— ~ —	—	3mを超える	— ~ —	—	—	100kN/m ² を超える	—	— ~ —	—	3mを超える	— ~ —	—	—
	それ以外	1.00	0.00 ~ 4.20	52.57	それ以外	0.00 ~ 4.20	2.14	11.48	それ以外	1.00	5.00 ~ 5.73	52.57	それ以外	5.00 ~ 5.73	2.14	11.48
51	100kN/m ² を超える	—	— ~ —	—	3mを超える	— ~ —	—	—	100kN/m ² を超える	—	— ~ —	—	3mを超える	— ~ —	—	—
	それ以外	1.00	0.00 ~ 4.20	52.57	それ以外	0.00 ~ 4.20	2.14	11.48	それ以外	1.00	5.00 ~ 5.73	52.57	それ以外	5.00 ~ 5.73	2.14	11.48
52	100kN/m ² を超える	—	— ~ —	—	3mを超える	— ~ —	—	—	100kN/m ² を超える	—	— ~ —	—	3mを超える	— ~ —	—	—
	それ以外	1.00	0.00 ~ 5.26	65.54	それ以外	0.00 ~ 5.26	1.98	10.62	それ以外	1.00	5.00 ~ 6.40	65.54	それ以外	5.00 ~ 6.40	1.98	10.62
53	100kN/m ² を超える	—	— ~ —	—	3mを超える	— ~ —	—	—	100kN/m ² を超える	—	— ~ —	—	3mを超える	— ~ —	—	—
	それ以外	1.00	0.00 ~ 4.22	52.71	それ以外	0.00 ~ 4.22	2.16	11.54	それ以外	1.00	5.00 ~ 5.83	52.71	それ以外	5.00 ~ 5.83	2.16	11.54
54	100kN/m ² を超える	—	— ~ —	—	3mを超える	— ~ —	—	—	100kN/m ² を超える	—	— ~ —	—	3mを超える	— ~ —	—	—
	それ以外	1.00	0.00 ~ 4.22	52.71	それ以外	0.00 ~ 4.22	2.16	11.54	それ以外	1.00	5.00 ~ 5.83	52.71	それ以外	5.00 ~ 5.83	2.16	11.54
55	100kN/m ² を超える	—	— ~ —	—	3mを超える	— ~ —	—	—	100kN/m ² を超える	—	— ~ —	—	3mを超える	— ~ —	—	—
	それ以外	1.00	0.00 ~ 4.21	52.68	それ以外	0.00 ~ 4.21	2.16	11.54	それ以外	1.00	5.00 ~ 5.83	52.68	それ以外	5.00 ~ 5.83	2.16	11.54
	100kN/m ² を超える		~		3mを超える	~			100kN/m ² を超える		~		3mを超える	~		
	それ以外		~		それ以外	~			それ以外		~		それ以外	~		
	100kN/m ² を超える		~		3mを超える	~			100kN/m ² を超える		~		3mを超える	~		
	それ以外		~		それ以外	~			それ以外		~		それ以外	~		
	100kN/m ² を超える		~		3mを超える	~			100kN/m ² を超える		~		3mを超える	~		
	それ以外		~		それ以外	~			それ以外		~		それ以外	~		
	100kN/m ² を超える		~		3mを超える	~			100kN/m ² を超える		~		3mを超える	~		
	それ以外		~		それ以外	~			それ以外		~		それ以外	~		