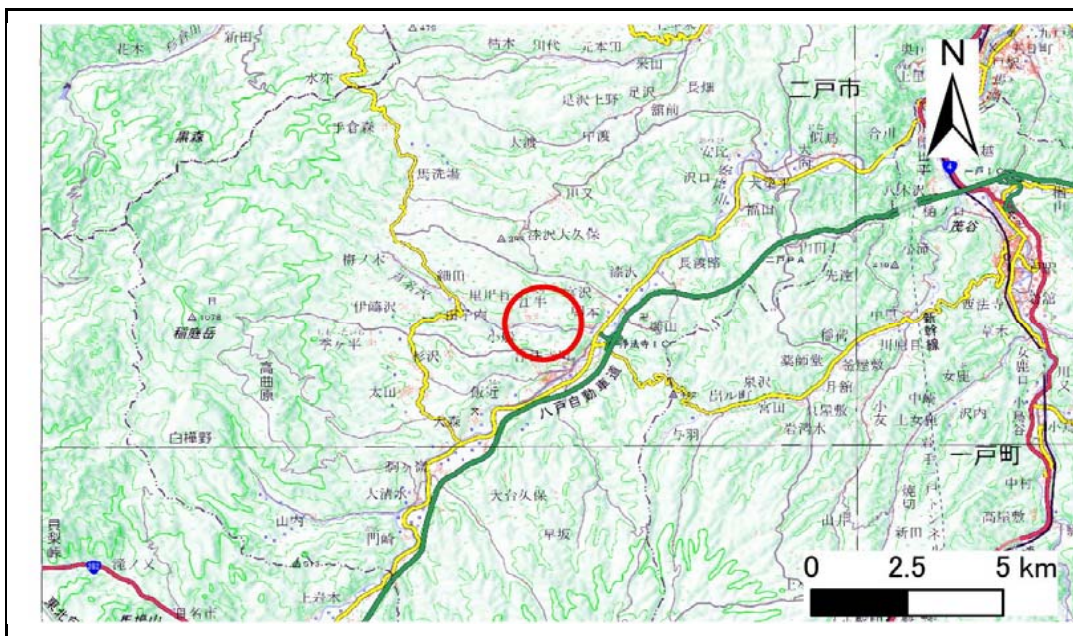


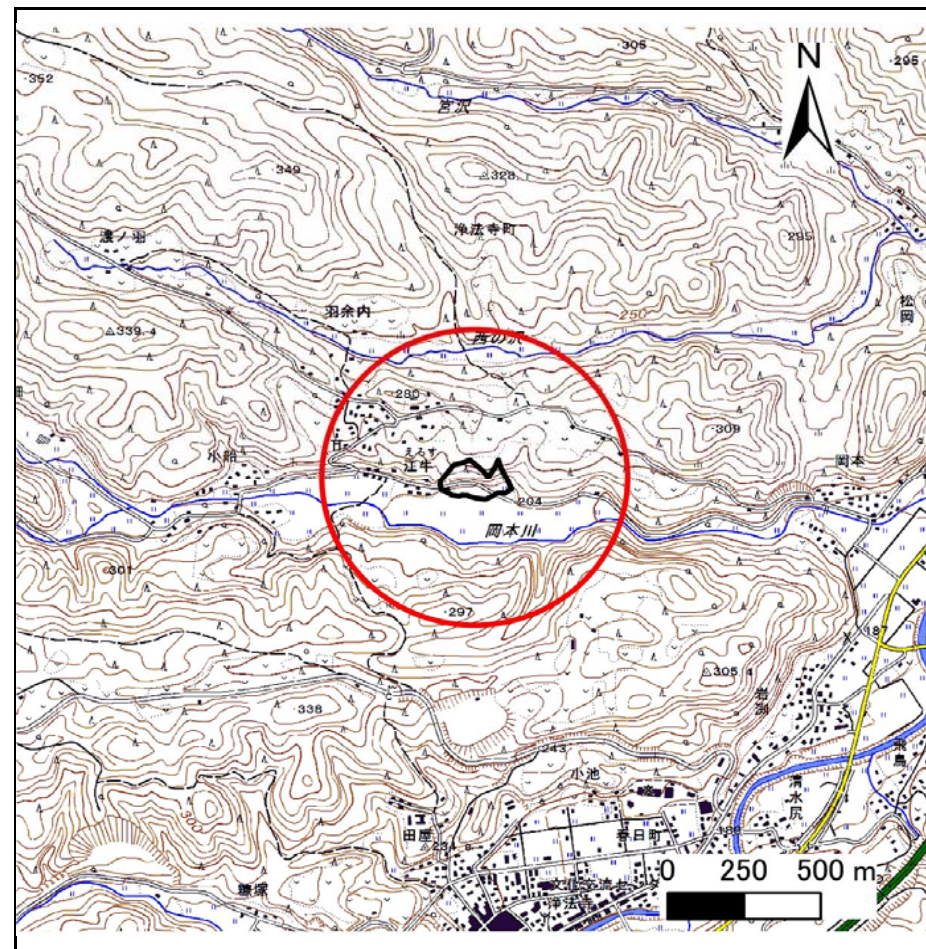
土砂災害防止に関する基礎調査(急傾斜地の崩壊)

表紙 概況、位置図

自然現象の種類	急傾斜地の崩壊
箇所番号	019B1017
箇所名	荒谷-5
所在地	二戸市浄法寺町新山
調査機関	県北広域振興局土木部二戸土木センター



概況図(S=1:200,000)



位置図(S=1:25,000)

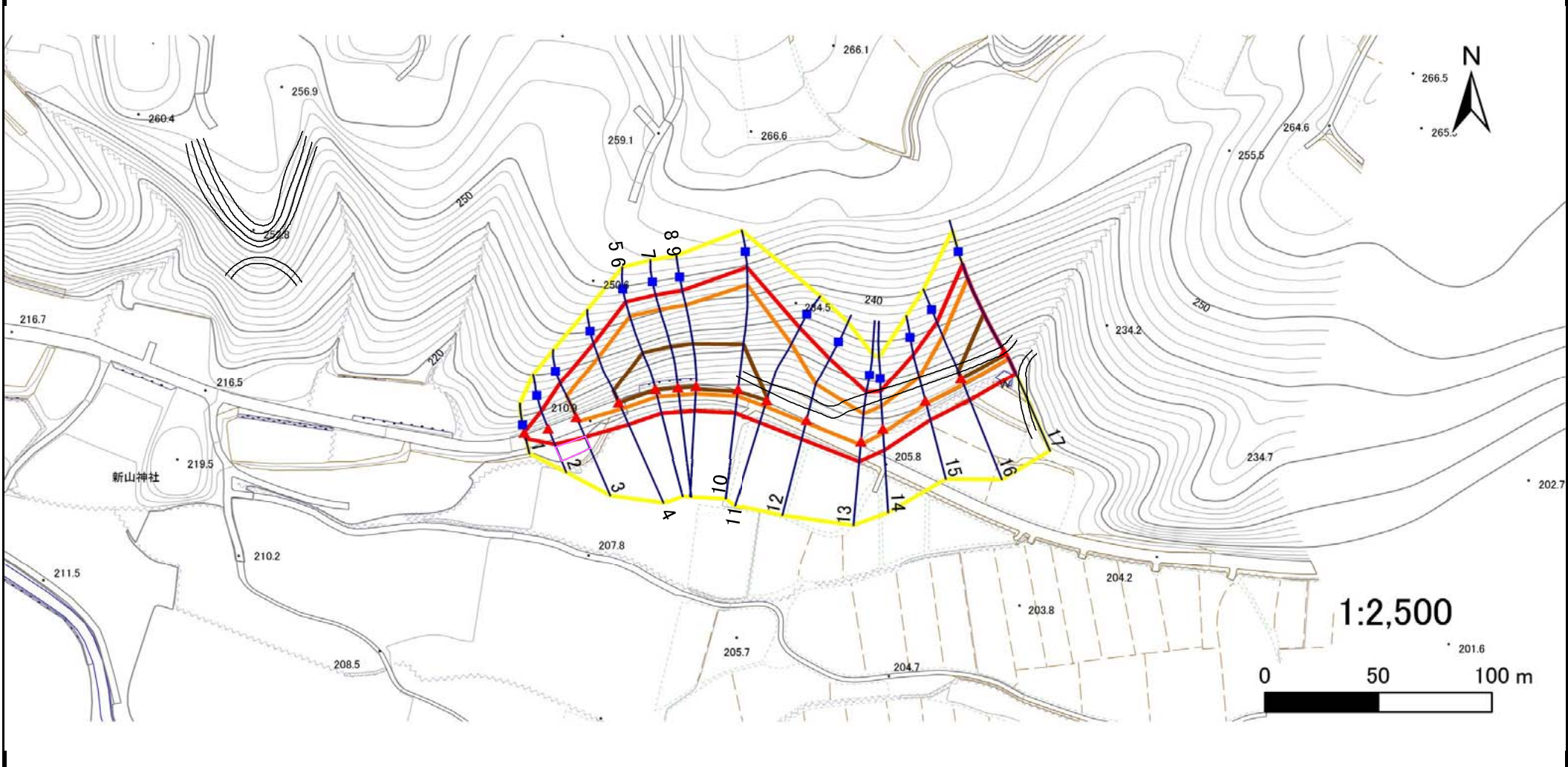
国土地理院の電子地形図200000『八戸』及び電子地形図25000『浄法寺』を掲載

急傾斜地の崩壊区域調査

様式3-1 危害のおそれのある土地、著しい危害のおそれのある土地の設定図

調査年度 平成30年度

急傾斜地の位置	箇所番号	箇所名	所在地
	019B1017	荒谷-5	二戸市浄法寺町新山



凡例	■ 上端	— 横断測線	■ 危害のおそれのある土地の区域	■ 土石等の移動による力が100kN/m ² を超える範囲
	▲ 下端		■ 著しい危害のおそれのある土地の区域	■ 土石等の堆積高が3mを超える範囲

急傾斜地の崩壊区域調査

様式3-2 建築物に作用すると想定される衝撃に関する事項(1/2)

調査年度 平成30年度

急傾斜地の位置		箇所番号		箇所名		所在地		二戸市浄法寺町新山								
急傾斜地の下端に隣接する土地								急傾斜地内								
横断 測線 番号	土石等の移動の高さと力の大きさ				土石等の堆積高さとの大きさ				土石等の移動の高さと力の大きさ				土石等の堆積高さとの大きさ			
	区分	高さ (m)	下端からの距離 (m)	力の大きさ (kN/m ²)	区分	下端からの水平 距離(m)	高さ (m)	力の大きさ (kN/m ²)	区分	高さ (m)	上端からの比高 (m)	力の大きさ (kN/m ²)	区分	上端からの比高 (m)	高さ (m)	力の大きさ (kN/m ²)
1	100kN/m ² を超える	—	— ~ —	—	3mを超える	— ~ —	—	—	100kN/m ² を超える	—	— ~ —	—	3mを超える	— ~ —	—	—
	それ以外	1.00	0.00 ~ 3.01	38.71	それ以外	0.00 ~ 3.01	2.32	12.19	それ以外	1.00	5.00 ~ 5.00	38.71	それ以外	5.00 ~ 5.00	2.32	12.19
2	100kN/m ² を超える	—	— ~ —	—	3mを超える	— ~ —	—	—	100kN/m ² を超える	—	— ~ —	—	3mを超える	— ~ —	—	—
	それ以外	1.00	0.00 ~ 7.73	99.18	それ以外	0.00 ~ 7.73	2.06	10.82	それ以外	1.00	5.00 ~ 10.74	99.18	それ以外	5.00 ~ 10.74	2.06	10.82
3	100kN/m ² を超える	1.00	0.00 ~ 2.27	135.38	3mを超える	— ~ —	—	—	100kN/m ² を超える	1.00	10.66 ~ 19.48	135.38	3mを超える	— ~ —	—	—
	それ以外	1.00	2.27 ~ 10.06	100.00	それ以外	0.00 ~ 10.06	2.46	12.93	それ以外	1.00	5.00 ~ 10.66	100.00	それ以外	5.00 ~ 19.48	2.46	12.93
4	100kN/m ² を超える	1.00	0.00 ~ 3.35	153.80	3mを超える	0.00 ~ 0.29	3.17	16.61	100kN/m ² を超える	1.00	10.66 ~ 29.88	153.80	3mを超える	25.00 ~ 29.88	3.17	16.61
	それ以外	1.00	3.35 ~ 11.14	100.00	それ以外	0.29 ~ 11.14	3.00	15.73	それ以外	1.00	5.00 ~ 10.66	100.00	それ以外	5.00 ~ 25.00	3.00	15.73
5	100kN/m ² を超える	1.00	0.00 ~ 3.71	160.15	3mを超える	0.00 ~ 0.43	3.23	16.95	100kN/m ² を超える	1.00	10.58 ~ 39.57	160.15	3mを超える	25.00 ~ 39.57	3.23	16.95
	それ以外	1.00	3.71 ~ 11.49	100.00	それ以外	0.43 ~ 11.49	3.00	15.73	それ以外	1.00	5.00 ~ 10.58	100.00	それ以外	5.00 ~ 25.00	3.00	15.73
6	100kN/m ² を超える	1.00	0.00 ~ 3.71	160.15	3mを超える	0.00 ~ 0.43	3.23	16.95	100kN/m ² を超える	1.00	10.58 ~ 39.57	160.15	3mを超える	25.00 ~ 39.57	3.23	16.95
	それ以外	1.00	3.71 ~ 11.49	100.00	それ以外	0.43 ~ 11.49	3.00	15.73	それ以外	1.00	5.00 ~ 10.58	100.00	それ以外	5.00 ~ 25.00	3.00	15.73
7	100kN/m ² を超える	1.00	0.00 ~ 3.71	160.27	3mを超える	0.00 ~ 0.41	3.22	16.89	100kN/m ² を超える	1.00	10.56 ~ 40.55	160.27	3mを超える	25.00 ~ 40.55	3.22	16.89
	それ以外	1.00	3.71 ~ 11.50	100.00	それ以外	0.41 ~ 11.50	3.00	15.73	それ以外	1.00	5.00 ~ 10.56	100.00	それ以外	5.00 ~ 25.00	3.00	15.73
8	100kN/m ² を超える	1.00	0.00 ~ 3.71	160.16	3mを超える	0.00 ~ 0.39	3.21	16.84	100kN/m ² を超える	1.00	10.55 ~ 40.91	160.16	3mを超える	25.00 ~ 40.91	3.21	16.84
	それ以外	1.00	3.71 ~ 11.49	100.00	それ以外	0.39 ~ 11.49	3.00	15.73	それ以外	1.00	5.00 ~ 10.55	100.00	それ以外	5.00 ~ 25.00	3.00	15.73
9	100kN/m ² を超える	1.00	0.00 ~ 3.71	160.16	3mを超える	0.00 ~ 1.44	3.72	19.51	100kN/m ² を超える	1.00	10.55 ~ 40.91	160.16	3mを超える	25.00 ~ 40.91	3.72	19.51
	それ以外	1.00	3.71 ~ 11.49	100.00	それ以外	1.44 ~ 11.49	3.00	15.73	それ以外	1.00	5.00 ~ 10.55	100.00	それ以外	5.00 ~ 25.00	3.00	15.73
10	100kN/m ² を超える	1.00	0.00 ~ 3.32	153.18	3mを超える	0.00 ~ 1.12	3.52	18.44	100kN/m ² を超える	1.00	10.70 ~ 44.71	153.18	3mを超える	30.00 ~ 44.71	3.52	18.44
	それ以外	1.00	3.32 ~ 11.10	100.00	それ以外	1.12 ~ 11.10	3.00	15.73	それ以外	1.00	5.00 ~ 10.70	100.00	それ以外	5.00 ~ 30.00	3.00	15.73
11	100kN/m ² を超える	1.00	0.00 ~ 2.95	146.82	3mを超える	0.00 ~ 0.05	3.03	15.87	100kN/m ² を超える	1.00	10.72 ~ 30.70	146.82	3mを超える	30.00 ~ 30.70	3.03	15.87
	それ以外	1.00	2.95 ~ 10.73	100.00	それ以外	0.05 ~ 10.73	3.00	15.73	それ以外	1.00	5.00 ~ 10.72	100.00	それ以外	5.00 ~ 30.00	3.00	15.73
12	100kN/m ² を超える	1.00	0.00 ~ 1.41	121.42	3mを超える	— ~ —	—	—	100kN/m ² を超える	1.00	12.69 ~ 22.48	121.42	3mを超える	— ~ —	—	—
	それ以外	1.00	1.41 ~ 9.19	100.00	それ以外	0.00 ~ 9.19	2.39	12.54	それ以外	1.00	5.00 ~ 12.69	100.00	それ以外	5.00 ~ 22.48	2.39	12.54
13	100kN/m ² を超える	1.00	0.00 ~ 1.61	124.54	3mを超える	— ~ —	—	—	100kN/m ² を超える	1.00	11.42 ~ 19.32	124.54	3mを超える	— ~ —	—	—
	それ以外	1.00	1.61 ~ 9.39	100.00	それ以外	0.00 ~ 9.39	2.18	11.42	それ以外	1.00	5.00 ~ 11.42	100.00	それ以外	5.00 ~ 19.32	2.18	11.42
14	100kN/m ² を超える	1.00	0.00 ~ 2.24	134.87	3mを超える	— ~ —	—	—	100kN/m ² を超える	1.00	10.64 ~ 19.28	134.87	3mを超える	— ~ —	—	—
	それ以外	1.00	2.24 ~ 10.03	100.00	それ以外	0.00 ~ 10.03	2.46	12.90	それ以外	1.00	5.00 ~ 10.64	100.00	それ以外	5.00 ~ 19.28	2.46	12.90
15	100kN/m ² を超える	1.00	0.00 ~ 1.39	121.17	3mを超える	— ~ —	—	—	100kN/m ² を超える	1.00	11.67 ~ 18.53	121.17	3mを超える	— ~ —	—	—
	それ以外	1.00	1.39 ~ 9.18	100.00	それ以外	0.00 ~ 9.18	2.16	11.31	それ以外	1.00	5.00 ~ 11.67	100.00	それ以外	5.00 ~ 18.53	2.16	11.31

急傾斜地の崩壊区域調書

様式3-2 建築物に作用すると想定される衝撃に関する事項(2/2)

調査年度	平成30年度
------	--------

急傾斜地の位置		箇所番号			箇所名				所在地							
		019B1017			荒谷-5				二戸市浄法寺町新山							
横断 測線 番号	急傾斜地の下端に隣接する土地								急傾斜地内							
	土石等の移動の高さと力の大きさ				土石等の堆積高さとの大きさ				土石等の移動の高さと力の大きさ				土石等の堆積高さとの大きさ			
	区分	高さ (m)	下端からの距離 (m)	力の大きさ (kN/m ²)	区分	下端からの水平 距離(m)	高さ (m)	力の大きさ (kN/m ²)	区分	高さ (m)	上端からの比高 (m)	力の大きさ (kN/m ²)	区分	上端からの比高 (m)	高さ (m)	力の大きさ (kN/m ²)
16	100kN/m ² を超える	1.00	0.00 ~ 3.17	150.67	3mを超える	0.00 ~ 0.21	3.11	16.33	100kN/m ² を超える	1.00	10.57 ~ 27.71	150.67	3mを超える	25.00 ~ 27.71	3.11	16.33
	それ以外	1.00	3.17 ~ 10.96	100.00	それ以外	0.21 ~ 10.96	3.00	15.73	それ以外	1.00	5.00 ~ 10.57	100.00	それ以外	5.00 ~ 25.00	3.00	15.73
17	100kN/m ² を超える	1.00	0.00 ~ 3.75	160.89	3mを超える	0.00 ~ 1.48	3.75	19.67	100kN/m ² を超える	1.00	10.58 ~ 41.17	160.89	3mを超える	25.00 ~ 41.17	3.75	19.67
	それ以外	1.00	3.75 ~ 11.53	100.00	それ以外	1.48 ~ 11.53	3.00	15.73	それ以外	1.00	5.00 ~ 10.58	100.00	それ以外	5.00 ~ 25.00	3.00	15.73
	100kN/m ² を超える		~		3mを超える	~			100kN/m ² を超える		~		3mを超える	~		
	それ以外		~		それ以外	~			それ以外		~		それ以外	~		
	100kN/m ² を超える		~		3mを超える	~			100kN/m ² を超える		~		3mを超える	~		
	それ以外		~		それ以外	~			それ以外		~		それ以外	~		
	100kN/m ² を超える		~		3mを超える	~			100kN/m ² を超える		~		3mを超える	~		
	それ以外		~		それ以外	~			それ以外		~		それ以外	~		
	100kN/m ² を超える		~		3mを超える	~			100kN/m ² を超える		~		3mを超える	~		
	それ以外		~		それ以外	~			それ以外		~		それ以外	~		
	100kN/m ² を超える		~		3mを超える	~			100kN/m ² を超える		~		3mを超える	~		
	それ以外		~		それ以外	~			それ以外		~		それ以外	~		
	100kN/m ² を超える		~		3mを超える	~			100kN/m ² を超える		~		3mを超える	~		
	それ以外		~		それ以外	~			それ以外		~		それ以外	~		
	100kN/m ² を超える		~		3mを超える	~			100kN/m ² を超える		~		3mを超える	~		
	それ以外		~		それ以外	~			それ以外		~		それ以外	~		
	100kN/m ² を超える		~		3mを超える	~			100kN/m ² を超える		~		3mを超える	~		
	それ以外		~		それ以外	~			それ以外		~		それ以外	~		
	100kN/m ² を超える		~		3mを超える	~			100kN/m ² を超える		~		3mを超える	~		
	それ以外		~		それ以外	~			それ以外		~		それ以外	~		