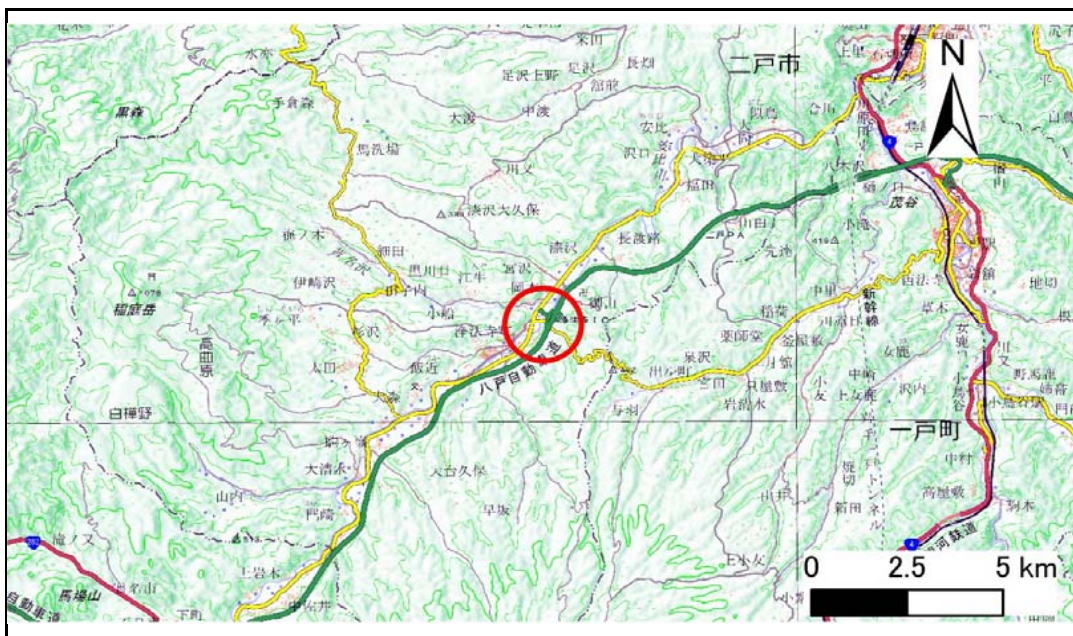


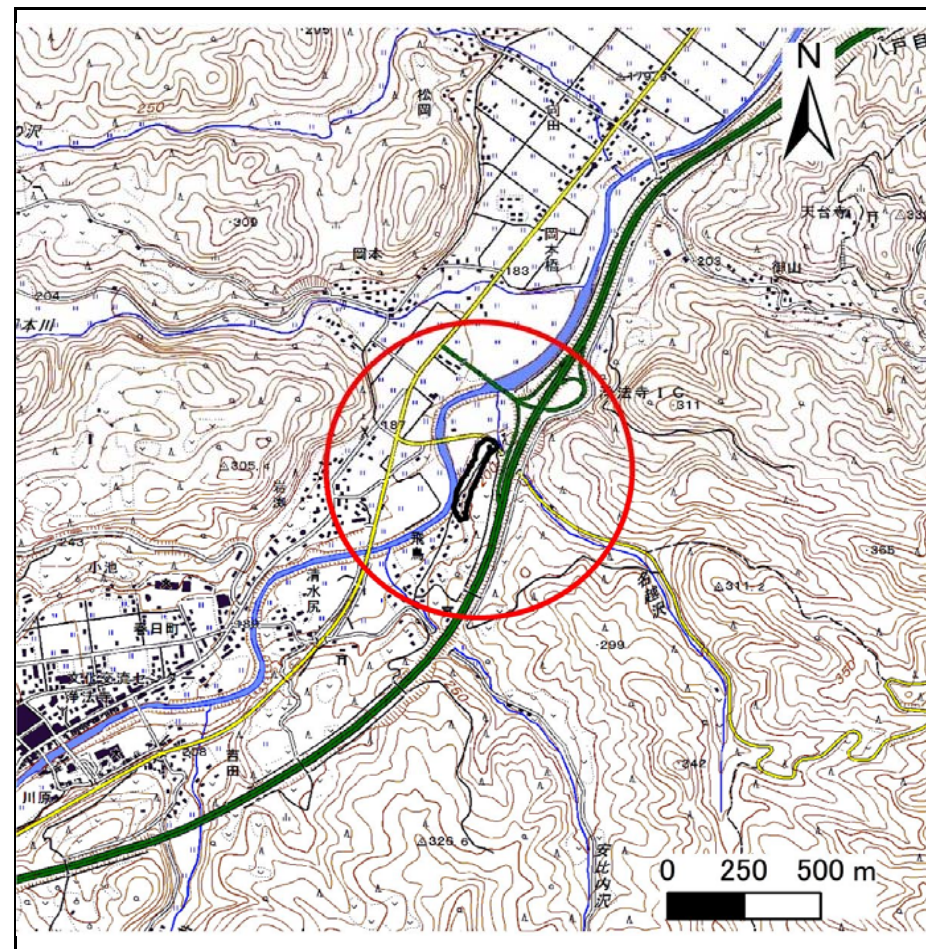
土砂災害防止に関する基礎調査(急傾斜地の崩壊)

表紙 概況、位置図

自然現象の種類	急傾斜地の崩壊
箇所番号	019B1016
箇所名	飛鳥谷地
所在地	二戸市浄法寺町飛鳥谷地
調査機関	県北広域振興局土木部二戸土木センター



概況図(S=1:200,000)



位置図(S=1:25,000)

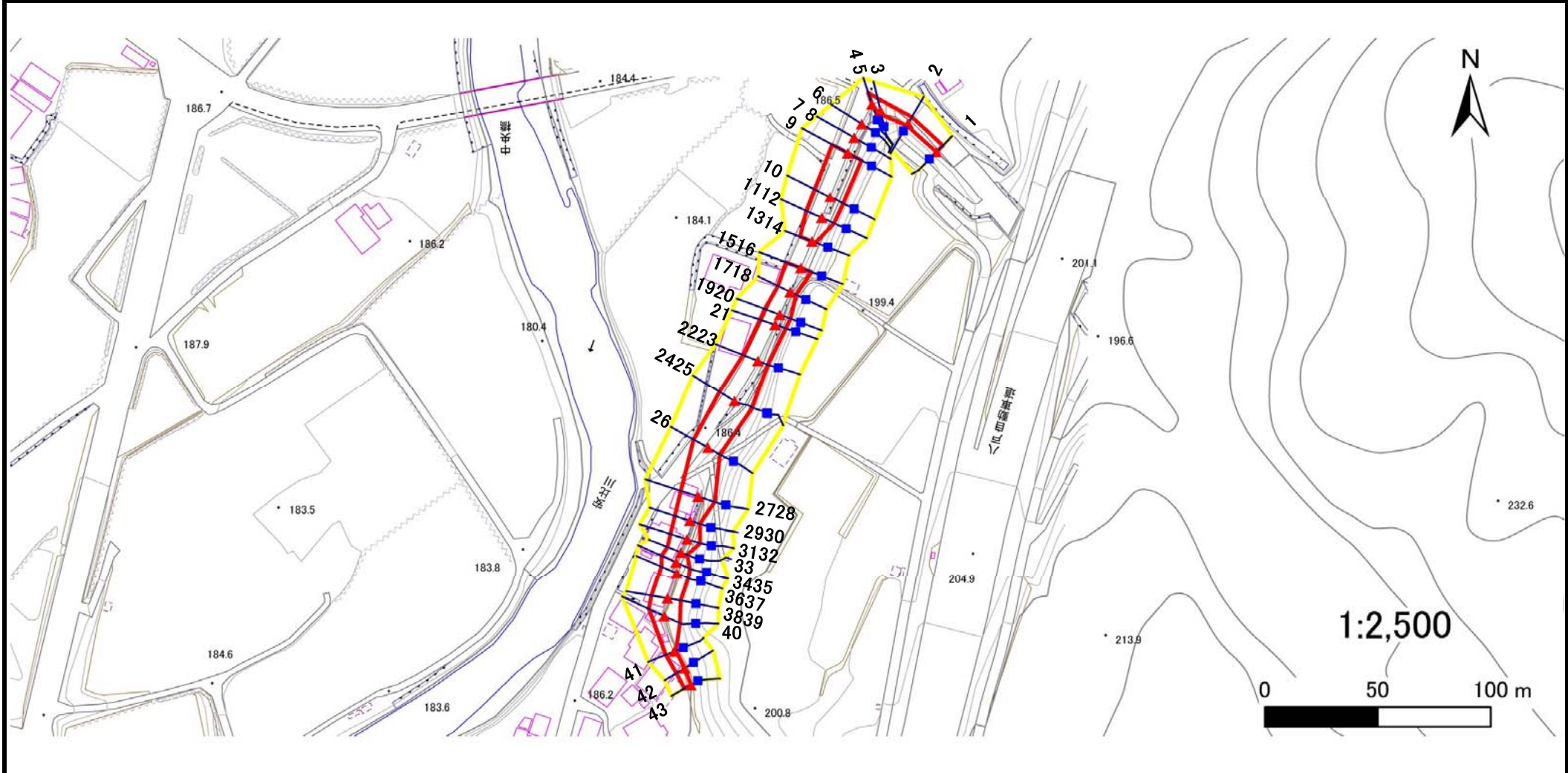
国土地理院の電子地形図200000『八戸』及び電子地形図25000『浄法寺』を掲載

急傾斜地の崩壊区域調査

様式3-1 危害のおそれのある土地、著しい危害のおそれのある土地の設定図

調査年度 平成30年度

急傾斜地の位置	箇所番号	箇所名	所在地
	019B1016	飛鳥谷地	二戸市浄法寺町飛鳥谷地



凡例	■ 上端	— 横断測線	■ 危害のおそれのある土地の区域	■ 土石等の移動による力が100kN/m ² を超える範囲
	▲ 下端	— 横断測線	■ 著しい危害のおそれのある土地の区域	■ 土石等の堆積高が3mを超える範囲

急傾斜地の崩壊区域調書

様式3-2 建築物に作用すると想定される衝撃に関する事項(1/3)

														調査年度	平成30年度	
急傾斜地の位置		箇所番号		019B1016		箇所名		飛鳥谷地		所在地		二戸市浄法寺町飛鳥谷地				
横断 測線 番号	急傾斜地の下端に隣接する土地								急傾斜地内							
	土石等の移動の高さと力の大きさ				土石等の堆積高さと力の大きさ				土石等の移動の高さと力の大きさ				土石等の堆積高さと力の大きさ			
	区 分	高さ (m)	下端からの距離 (m)	力の大きさ (kN/m ²)	区 分	下端からの水平 距離(m)	高さ (m)	力の大きさ (kN/m ²)	区 分	高さ (m)	上端からの比高 (m)	力の大きさ (kN/m ²)	区 分	上端からの比高 (m)	高さ (m)	力の大きさ (kN/m ²)
1	100kN/m ² を超える	—	— ~ —	—	3mを超える	— ~ —	—	—	100kN/m ² を超える	—	— ~ —	—	3mを超える	— ~ —	—	—
	それ以外	1.00	0.00 ~ 4.05	50.69	それ以外	0.00 ~ 4.05	2.06	11.04	それ以外	1.00	5.00 ~ 5.00	50.69	それ以外	5.00 ~ 5.00	2.06	11.04
2	100kN/m ² を超える	—	— ~ —	—	3mを超える	— ~ —	—	—	100kN/m ² を超える	—	— ~ —	—	3mを超える	— ~ —	—	—
	それ以外	1.00	0.00 ~ 3.30	42.03	それ以外	0.00 ~ 3.30	2.47	13.24	それ以外	1.00	5.00 ~ 6.93	42.03	それ以外	5.00 ~ 6.93	2.47	13.24
3	100kN/m ² を超える	—	— ~ —	—	3mを超える	— ~ —	—	—	100kN/m ² を超える	—	— ~ —	—	3mを超える	— ~ —	—	—
	それ以外	1.00	0.00 ~ 5.72	71.51	それ以外	0.00 ~ 5.72	1.89	10.11	それ以外	1.00	5.00 ~ 6.69	71.51	それ以外	5.00 ~ 6.69	1.89	10.11
4	100kN/m ² を超える	—	— ~ —	—	3mを超える	— ~ —	—	—	100kN/m ² を超える	—	— ~ —	—	3mを超える	— ~ —	—	—
	それ以外	1.00	0.00 ~ 5.56	69.44	それ以外	0.00 ~ 5.56	1.82	9.77	それ以外	1.00	5.00 ~ 6.23	69.44	それ以外	5.00 ~ 6.23	1.82	9.77
5	100kN/m ² を超える	—	— ~ —	—	3mを超える	— ~ —	—	—	100kN/m ² を超える	—	— ~ —	—	3mを超える	— ~ —	—	—
	それ以外	1.00	0.00 ~ 5.57	69.50	それ以外	0.00 ~ 5.57	1.83	9.77	それ以外	1.00	5.00 ~ 6.24	69.50	それ以外	5.00 ~ 6.24	1.83	9.77
6	100kN/m ² を超える	—	— ~ —	—	3mを超える	— ~ —	—	—	100kN/m ² を超える	—	— ~ —	—	3mを超える	— ~ —	—	—
	それ以外	—	— ~ —	—	それ以外	— ~ —	—	—	それ以外	—	— ~ —	—	それ以外	— ~ —	—	—
7	100kN/m ² を超える	—	— ~ —	—	3mを超える	— ~ —	—	—	100kN/m ² を超える	—	— ~ —	—	3mを超える	— ~ —	—	—
	それ以外	1.00	0.00 ~ 6.70	84.65	それ以外	0.00 ~ 6.70	2.03	10.86	それ以外	1.00	5.00 ~ 9.49	84.65	それ以外	5.00 ~ 9.49	2.03	10.86
8	100kN/m ² を超える	—	— ~ —	—	3mを超える	— ~ —	—	—	100kN/m ² を超える	—	— ~ —	—	3mを超える	— ~ —	—	—
	それ以外	—	— ~ —	—	それ以外	— ~ —	—	—	それ以外	—	— ~ —	—	それ以外	— ~ —	—	—
9	100kN/m ² を超える	1.00	0.00 ~ 0.10	101.47	3mを超える	— ~ —	—	—	100kN/m ² を超える	1.00	11.33 ~ 11.60	101.47	3mを超える	— ~ —	—	—
	それ以外	1.00	0.10 ~ 7.89	100.00	それ以外	0.00 ~ 7.89	1.94	10.40	それ以外	1.00	5.00 ~ 11.33	100.00	それ以外	5.00 ~ 11.60	1.94	10.40
10	100kN/m ² を超える	—	— ~ —	—	3mを超える	— ~ —	—	—	100kN/m ² を超える	—	— ~ —	—	3mを超える	— ~ —	—	—
	それ以外	1.00	0.00 ~ 7.72	99.02	それ以外	0.00 ~ 7.72	1.88	10.09	それ以外	1.00	5.00 ~ 10.71	99.02	それ以外	5.00 ~ 10.71	1.88	10.09
11	100kN/m ² を超える	—	— ~ —	—	3mを超える	— ~ —	—	—	100kN/m ² を超える	—	— ~ —	—	3mを超える	— ~ —	—	—
	それ以外	1.00	0.00 ~ 7.52	96.11	それ以外	0.00 ~ 7.52	1.83	9.80	それ以外	1.00	5.00 ~ 9.97	96.11	それ以外	5.00 ~ 9.97	1.83	9.80
12	100kN/m ² を超える	—	— ~ —	—	3mを超える	— ~ —	—	—	100kN/m ² を超える	—	— ~ —	—	3mを超える	— ~ —	—	—
	それ以外	1.00	0.00 ~ 7.51	96.07	それ以外	0.00 ~ 7.51	1.83	9.79	それ以外	1.00	5.00 ~ 9.96	96.07	それ以外	5.00 ~ 9.96	1.83	9.79
13	100kN/m ² を超える	—	— ~ —	—	3mを超える	— ~ —	—	—	100kN/m ² を超える	—	— ~ —	—	3mを超える	— ~ —	—	—
	それ以外	1.00	0.00 ~ 5.67	70.89	それ以外	0.00 ~ 5.67	1.84	9.82	それ以外	1.00	5.00 ~ 6.43	70.89	それ以外	5.00 ~ 6.43	1.84	9.82
14	100kN/m ² を超える	—	— ~ —	—	3mを超える	— ~ —	—	—	100kN/m ² を超える	—	— ~ —	—	3mを超える	— ~ —	—	—
	それ以外	—	— ~ —	—	それ以外	— ~ —	—	—	それ以外	—	— ~ —	—	それ以外	— ~ —	—	—
15	100kN/m ² を超える	—	— ~ —	—	3mを超える	— ~ —	—	—	100kN/m ² を超える	—	— ~ —	—	3mを超える	— ~ —	—	—
	それ以外	—	— ~ —	—	それ以外	— ~ —	—	—	それ以外	—	— ~ —	—	それ以外	— ~ —	—	—

急傾斜地の崩壊区域調書

様式3-2 建築物に作用すると想定される衝撃に関する事項(2/3)

												調査年度		平成30年度		
急傾斜地の位置		箇所番号		019B1016		箇所名		飛鳥谷地		所在地		二戸市浄法寺町飛鳥谷地				
横断 測線 番号	急傾斜地の下端に隣接する土地								急傾斜地内							
	土石等の移動の高さと力の大きさ				土石等の堆積高さと力の大きさ				土石等の移動の高さと力の大きさ				土石等の堆積高さと力の大きさ			
	区 分	高さ (m)	下端からの距離 (m)	力の大きさ (kN/m ²)	区 分	下端からの水平 距離(m)	高さ (m)	力の大きさ (kN/m ²)	区 分	高さ (m)	上端からの比高 (m)	力の大きさ (kN/m ²)	区 分	上端からの比高 (m)	高さ (m)	力の大きさ (kN/m ²)
16	100kN/m ² を超える	—	— ~ —	—	3mを超える	— ~ —	—	—	100kN/m ² を超える	—	— ~ —	—	3mを超える	— ~ —	—	—
	それ以外	1.00	0.00 ~ 7.10	90.21	それ以外	0.00 ~ 7.10	1.98	10.57	それ以外	1.00	5.00 ~ 9.90	90.21	それ以外	5.00 ~ 9.90	1.98	10.57
17	100kN/m ² を超える	—	— ~ —	—	3mを超える	— ~ —	—	—	100kN/m ² を超える	—	— ~ —	—	3mを超える	— ~ —	—	—
	それ以外	1.00	0.00 ~ 6.10	76.50	それ以外	0.00 ~ 6.10	1.99	10.65	それ以外	1.00	5.00 ~ 7.91	76.50	それ以外	5.00 ~ 7.91	1.99	10.65
18	100kN/m ² を超える	—	— ~ —	—	3mを超える	— ~ —	—	—	100kN/m ² を超える	—	— ~ —	—	3mを超える	— ~ —	—	—
	それ以外	1.00	0.00 ~ 6.10	76.50	それ以外	0.00 ~ 6.10	1.99	10.65	それ以外	1.00	5.00 ~ 7.91	76.50	それ以外	5.00 ~ 7.91	1.99	10.65
19	100kN/m ² を超える	—	— ~ —	—	3mを超える	— ~ —	—	—	100kN/m ² を超える	—	— ~ —	—	3mを超える	— ~ —	—	—
	それ以外	1.00	0.00 ~ 7.14	90.77	それ以外	0.00 ~ 7.14	2.00	10.69	それ以外	1.00	5.00 ~ 10.21	90.77	それ以外	5.00 ~ 10.21	2.00	10.69
20	100kN/m ² を超える	—	— ~ —	—	3mを超える	— ~ —	—	—	100kN/m ² を超える	—	— ~ —	—	3mを超える	— ~ —	—	—
	それ以外	1.00	0.00 ~ 7.14	90.77	それ以外	0.00 ~ 7.14	2.00	10.69	それ以外	1.00	5.00 ~ 10.21	90.77	それ以外	5.00 ~ 10.21	2.00	10.69
21	100kN/m ² を超える	—	— ~ —	—	3mを超える	— ~ —	—	—	100kN/m ² を超える	—	— ~ —	—	3mを超える	— ~ —	—	—
	それ以外	1.00	0.00 ~ 7.06	89.64	それ以外	0.00 ~ 7.06	2.01	10.76	それ以外	1.00	5.00 ~ 10.14	89.64	それ以外	5.00 ~ 10.14	2.01	10.76
22	100kN/m ² を超える	—	— ~ —	—	3mを超える	— ~ —	—	—	100kN/m ² を超える	—	— ~ —	—	3mを超える	— ~ —	—	—
	それ以外	1.00	0.00 ~ 7.02	89.06	それ以外	0.00 ~ 7.02	2.01	10.77	それ以外	1.00	5.00 ~ 10.07	89.06	それ以外	5.00 ~ 10.07	2.01	10.77
23	100kN/m ² を超える	—	— ~ —	—	3mを超える	— ~ —	—	—	100kN/m ² を超える	—	— ~ —	—	3mを超える	— ~ —	—	—
	それ以外	1.00	0.00 ~ 7.02	89.06	それ以外	0.00 ~ 7.02	2.01	10.77	それ以外	1.00	5.00 ~ 10.07	89.06	それ以外	5.00 ~ 10.07	2.01	10.77
24	100kN/m ² を超える	1.00	0.00 ~ 0.07	101.06	3mを超える	— ~ —	—	—	100kN/m ² を超える	1.00	10.69 ~ 10.89	101.06	3mを超える	— ~ —	—	—
	それ以外	1.00	0.07 ~ 7.86	100.00	それ以外	0.00 ~ 0.00	1.70	9.12	それ以外	1.00	5.00 ~ 10.69	100.00	それ以外	5.00 ~ 10.89	1.70	9.12
25	100kN/m ² を超える	1.00	0.00 ~ 0.02	100.33	3mを超える	— ~ —	—	—	100kN/m ² を超える	1.00	10.83 ~ 10.89	100.33	3mを超える	— ~ —	—	—
	それ以外	1.00	0.02 ~ 7.81	100.00	それ以外	0.00 ~ 7.81	2.08	11.11	それ以外	1.00	5.00 ~ 10.83	100.00	それ以外	5.00 ~ 10.89	2.08	11.11
26	100kN/m ² を超える	—	— ~ —	—	3mを超える	— ~ —	—	—	100kN/m ² を超える	—	— ~ —	—	3mを超える	— ~ —	—	—
	それ以外	1.00	0.00 ~ 7.33	93.42	それ以外	0.00 ~ 7.33	1.73	9.27	それ以外	1.00	5.00 ~ 9.45	93.42	それ以外	5.00 ~ 9.45	1.73	9.27
27	100kN/m ² を超える	1.00	0.00 ~ 0.37	105.44	3mを超える	— ~ —	—	—	100kN/m ² を超える	1.00	11.29 ~ 12.33	105.44	3mを超える	— ~ —	—	—
	それ以外	1.00	0.37 ~ 8.15	100.00	それ以外	0.00 ~ 8.15	2.39	12.80	それ以外	1.00	5.00 ~ 11.29	100.00	それ以外	5.00 ~ 12.33	2.39	12.80
28	100kN/m ² を超える	1.00	0.00 ~ 0.37	105.43	3mを超える	— ~ —	—	—	100kN/m ² を超える	1.00	11.30 ~ 12.34	105.43	3mを超える	— ~ —	—	—
	それ以外	1.00	0.37 ~ 8.15	100.00	それ以外	0.00 ~ 8.15	2.39	12.81	それ以外	1.00	5.00 ~ 11.30	100.00	それ以外	5.00 ~ 12.34	2.39	12.81
29	100kN/m ² を超える	—	— ~ —	—	3mを超える	— ~ —	—	—	100kN/m ² を超える	—	— ~ —	—	3mを超える	— ~ —	—	—
	それ以外	1.00	0.00 ~ 7.00	88.77	それ以外	0.00 ~ 7.00	1.94	10.38	それ以外	1.00	5.00 ~ 9.38	88.77	それ以外	5.00 ~ 9.38	1.94	10.38
30	100kN/m ² を超える	—	— ~ —	—	3mを超える	— ~ —	—	—	100kN/m ² を超える	—	— ~ —	—	3mを超える	— ~ —	—	—
	それ以外	1.00	0.00 ~ 7.00	88.73	それ以外	0.00 ~ 7.00	1.94	10.38	それ以外	1.00	5.00 ~ 9.38	88.73	それ以外	5.00 ~ 9.38	1.94	10.38

急傾斜地の崩壊区域調書

様式3-2 建築物に作用すると想定される衝撃に関する事項(3/3)

												調査年度		平成30年度		
急傾斜地の位置		箇所番号		019B1016		箇所名		飛鳥谷地		所在地		二戸市浄法寺町飛鳥谷地				
横断 測線 番号	急傾斜地の下端に隣接する土地								急傾斜地内							
	土石等の移動の高さと力の大きさ				土石等の堆積高さと力の大きさ				土石等の移動の高さと力の大きさ				土石等の堆積高さと力の大きさ			
	区 分	高さ (m)	下端からの距離 (m)	力の大きさ (kN/m ²)	区 分	下端からの水平 距離(m)	高さ (m)	力の大きさ (kN/m ²)	区 分	高さ (m)	上端からの比高 (m)	力の大きさ (kN/m ²)	区 分	上端からの比高 (m)	高さ (m)	力の大きさ (kN/m ²)
31	100kN/m ² を超える	—	— ~ —	—	3mを超える	— ~ —	—	—	100kN/m ² を超える	—	— ~ —	—	3mを超える	— ~ —	—	—
	それ以外	1.00	0.00 ~ 7.63	97.69	それ以外	0.00 ~ 7.63	2.41	12.89	それ以外	1.00	5.00 ~ 10.99	97.69	それ以外	5.00 ~ 10.99	2.41	12.89
32	100kN/m ² を超える	—	— ~ —	—	3mを超える	— ~ —	—	—	100kN/m ² を超える	—	— ~ —	—	3mを超える	— ~ —	—	—
	それ以外	1.00	0.00 ~ 7.63	97.69	それ以外	0.00 ~ 7.63	2.41	12.89	それ以外	1.00	5.00 ~ 10.99	97.69	それ以外	5.00 ~ 10.99	2.41	12.89
33	100kN/m ² を超える	—	— ~ —	—	3mを超える	— ~ —	—	—	100kN/m ² を超える	—	— ~ —	—	3mを超える	— ~ —	—	—
	それ以外	1.00	0.00 ~ 6.35	79.85	それ以外	0.00 ~ 6.35	1.84	9.87	それ以外	1.00	5.00 ~ 7.60	79.85	それ以外	5.00 ~ 7.60	1.84	9.87
34	100kN/m ² を超える	—	— ~ —	—	3mを超える	— ~ —	—	—	100kN/m ² を超える	—	— ~ —	—	3mを超える	— ~ —	—	—
	それ以外	1.00	0.00 ~ 7.05	89.55	それ以外	0.00 ~ 0.00	1.64	8.76	それ以外	1.00	5.00 ~ 9.27	89.55	それ以外	5.00 ~ 9.27	1.64	8.76
35	100kN/m ² を超える	—	— ~ —	—	3mを超える	— ~ —	—	—	100kN/m ² を超える	—	— ~ —	—	3mを超える	— ~ —	—	—
	それ以外	1.00	0.00 ~ 7.05	89.44	それ以外	0.00 ~ 0.00	1.64	8.75	それ以外	1.00	5.00 ~ 9.26	89.44	それ以外	5.00 ~ 9.26	1.64	8.75
36	100kN/m ² を超える	—	— ~ —	—	3mを超える	— ~ —	—	—	100kN/m ² を超える	—	— ~ —	—	3mを超える	— ~ —	—	—
	それ以外	1.00	0.00 ~ 7.42	94.68	それ以外	0.00 ~ 7.42	1.85	9.88	それ以外	1.00	5.00 ~ 9.79	94.68	それ以外	5.00 ~ 9.79	1.85	9.88
37	100kN/m ² を超える	—	— ~ —	—	3mを超える	— ~ —	—	—	100kN/m ² を超える	—	— ~ —	—	3mを超える	— ~ —	—	—
	それ以外	1.00	0.00 ~ 7.42	94.68	それ以外	0.00 ~ 7.42	1.85	9.88	それ以外	1.00	5.00 ~ 9.79	94.68	それ以外	5.00 ~ 9.79	1.85	9.88
38	100kN/m ² を超える	—	— ~ —	—	3mを超える	— ~ —	—	—	100kN/m ² を超える	—	— ~ —	—	3mを超える	— ~ —	—	—
	それ以外	1.00	0.00 ~ 7.23	91.99	それ以外	0.00 ~ 0.00	1.71	9.18	それ以外	1.00	5.00 ~ 9.26	91.99	それ以外	5.00 ~ 9.26	1.71	9.18
39	100kN/m ² を超える	—	— ~ —	—	3mを超える	— ~ —	—	—	100kN/m ² を超える	—	— ~ —	—	3mを超える	— ~ —	—	—
	それ以外	1.00	0.00 ~ 7.23	91.99	それ以外	0.00 ~ 0.00	1.71	9.18	それ以外	1.00	5.00 ~ 9.26	91.99	それ以外	5.00 ~ 9.26	1.71	9.18
40	100kN/m ² を超える	—	— ~ —	—	3mを超える	— ~ —	—	—	100kN/m ² を超える	—	— ~ —	—	3mを超える	— ~ —	—	—
	それ以外	1.00	0.00 ~ 7.64	97.86	それ以外	0.00 ~ 7.64	2.10	11.22	それ以外	1.00	5.00 ~ 10.32	97.86	それ以外	5.00 ~ 10.32	2.10	11.22
41	100kN/m ² を超える	—	— ~ —	—	3mを超える	— ~ —	—	—	100kN/m ² を超える	—	— ~ —	—	3mを超える	— ~ —	—	—
	それ以外	1.00	0.00 ~ 3.97	49.74	それ以外	0.00 ~ 3.97	2.26	12.08	それ以外	1.00	5.00 ~ 6.18	49.74	それ以外	5.00 ~ 6.18	2.26	12.08
42	100kN/m ² を超える	—	— ~ —	—	3mを超える	— ~ —	—	—	100kN/m ² を超える	—	— ~ —	—	3mを超える	— ~ —	—	—
	それ以外	1.00	0.00 ~ 4.25	53.15	それ以外	0.00 ~ 4.25	2.03	10.89	それ以外	1.00	5.00 ~ 5.15	53.15	それ以外	5.00 ~ 5.15	2.03	10.89
43	100kN/m ² を超える	—	— ~ —	—	3mを超える	— ~ —	—	—	100kN/m ² を超える	—	— ~ —	—	3mを超える	— ~ —	—	—
	それ以外	1.00	0.00 ~ 3.28	41.73	それ以外	0.00 ~ 3.28	2.26	12.09	それ以外	1.00	5.00 ~ 5.00	41.73	それ以外	5.00 ~ 5.00	2.26	12.09
	100kN/m ² を超える		~		3mを超える	~			100kN/m ² を超える		~		3mを超える	~		
	それ以外		~		それ以外	~			それ以外		~		それ以外	~		
	100kN/m ² を超える		~		3mを超える	~			100kN/m ² を超える		~		3mを超える	~		
	それ以外		~		それ以外	~			それ以外		~		それ以外	~		