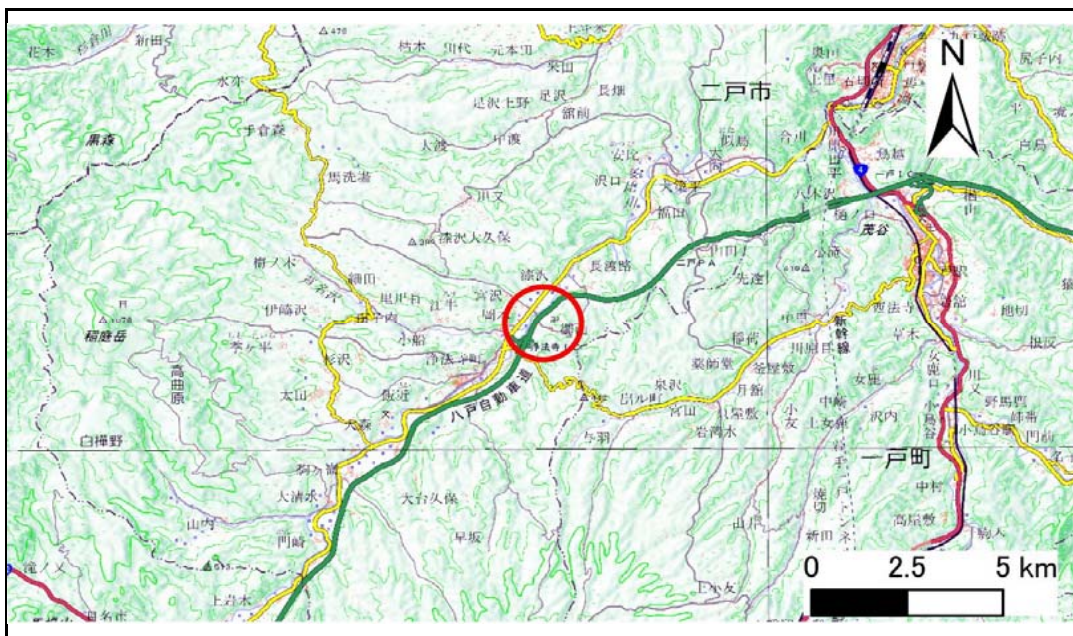


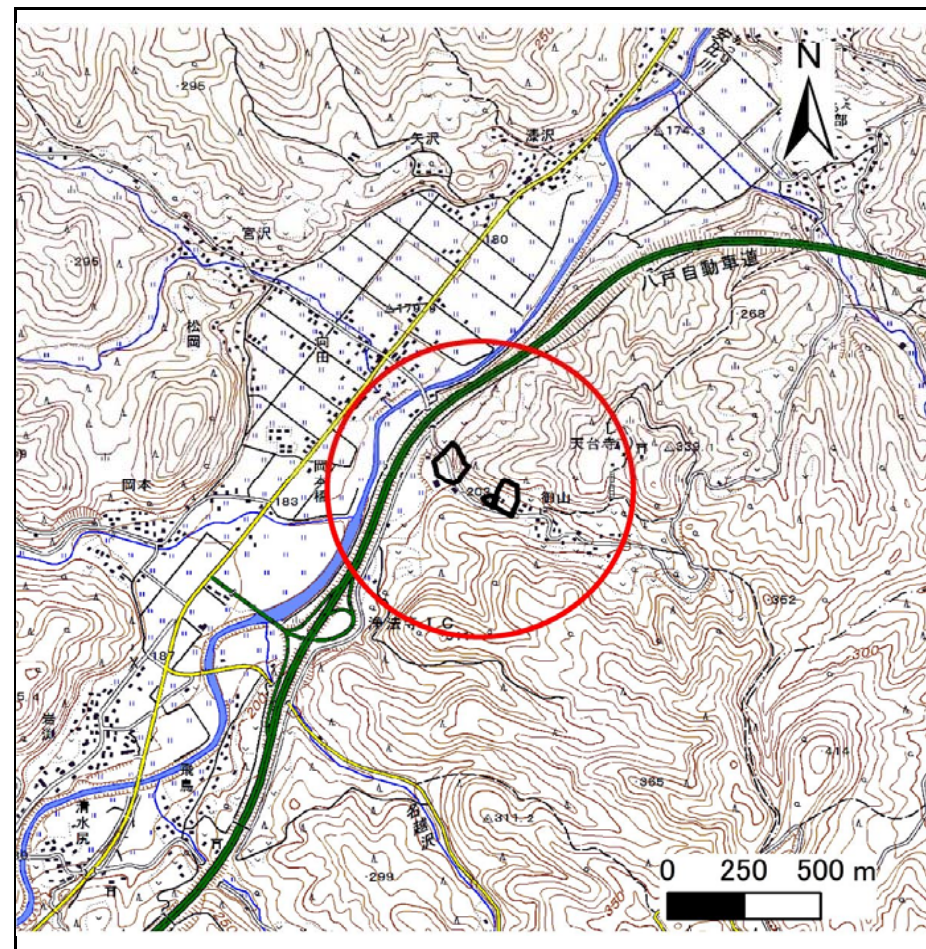
土砂災害防止に関する基礎調査(急傾斜地の崩壊)

表紙 概況、位置図

自然現象の種類	急傾斜地の崩壊
箇所番号	019B1015
箇所名	中前田
所在地	二戸市浄法寺町御山久保
調査機関	県北広域振興局土木部二戸土木センター



概況図(S=1:200,000)



位置図(S=1:25,000)

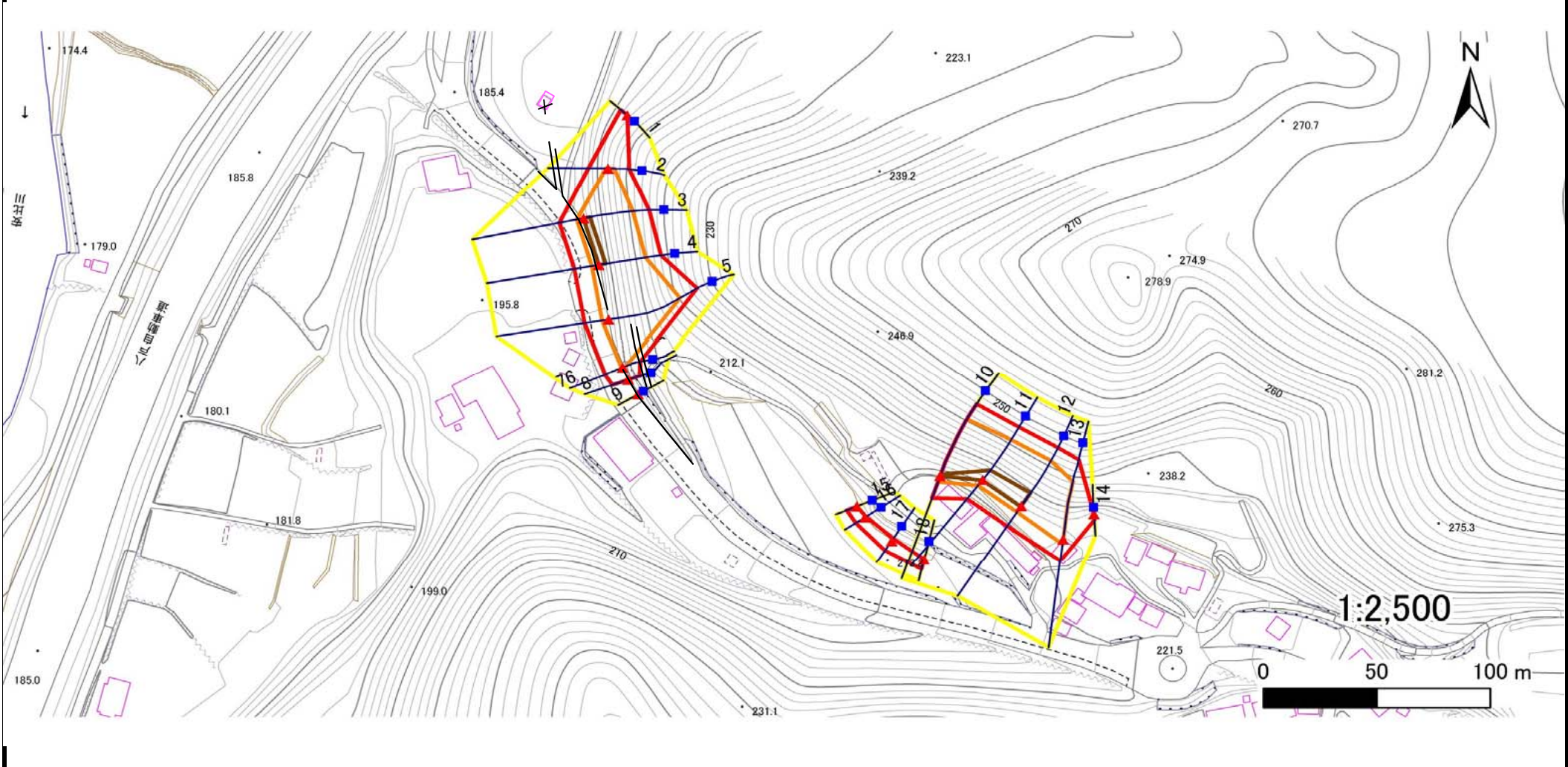
国土地理院の電子地形図200000『八戸』及び電子地形図25000『浄法寺』を掲載

急傾斜地の崩壊区域調査

様式3-1 危害のおそれのある土地、著しい危害のおそれのある土地の設定図

調査年度 平成30年度

急傾斜地の位置	箇所番号	箇所名	所在地
	019B1015	中前田	二戸市浄法寺町御山久保



凡例	■ 上端	— 横断測線	■ 危害のおそれのある土地の区域	■ 土石等の移動による力が100kN/m ² を超える範囲
	▲ 下端		■ 著しい危害のおそれのある土地の区域	■ 土石等の堆積高が3mを超える範囲

急傾斜地の崩壊区域調査

様式3-1 危害のおそれのある土地、著しい危害のおそれのある土地の設定図

調査年度

平成30年度

急傾斜地の位置

箇所番号

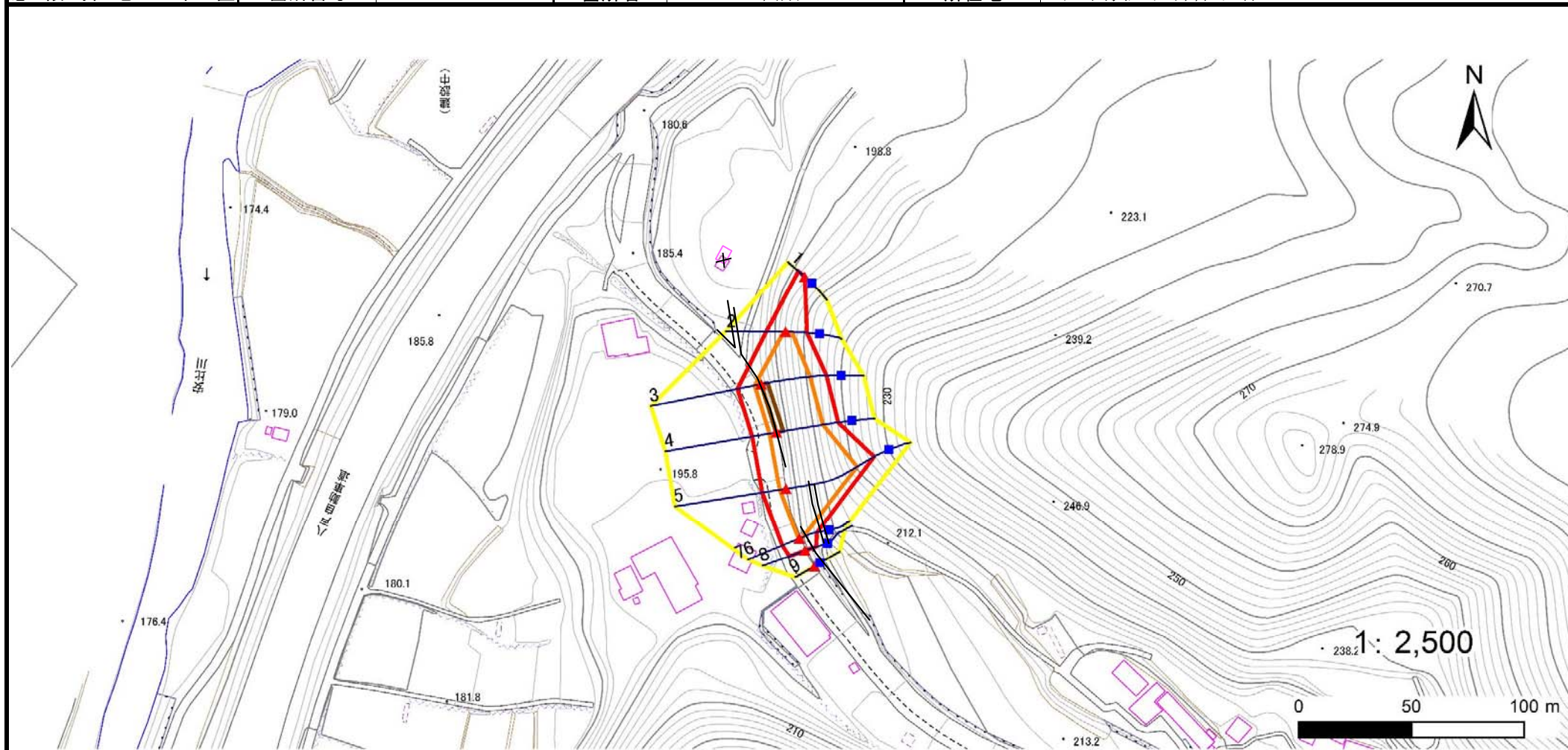
019B1015

箇所名

中前田

所在地

二戸市浄法寺町御山久保



凡例

■ 上端
▲ 下端

— 横断測線

— 危害のおそれのある土地の区域

— 著しい危害のおそれのある土地の区域

— 土石等の移動による力が 100kN/m^2 を超える範囲

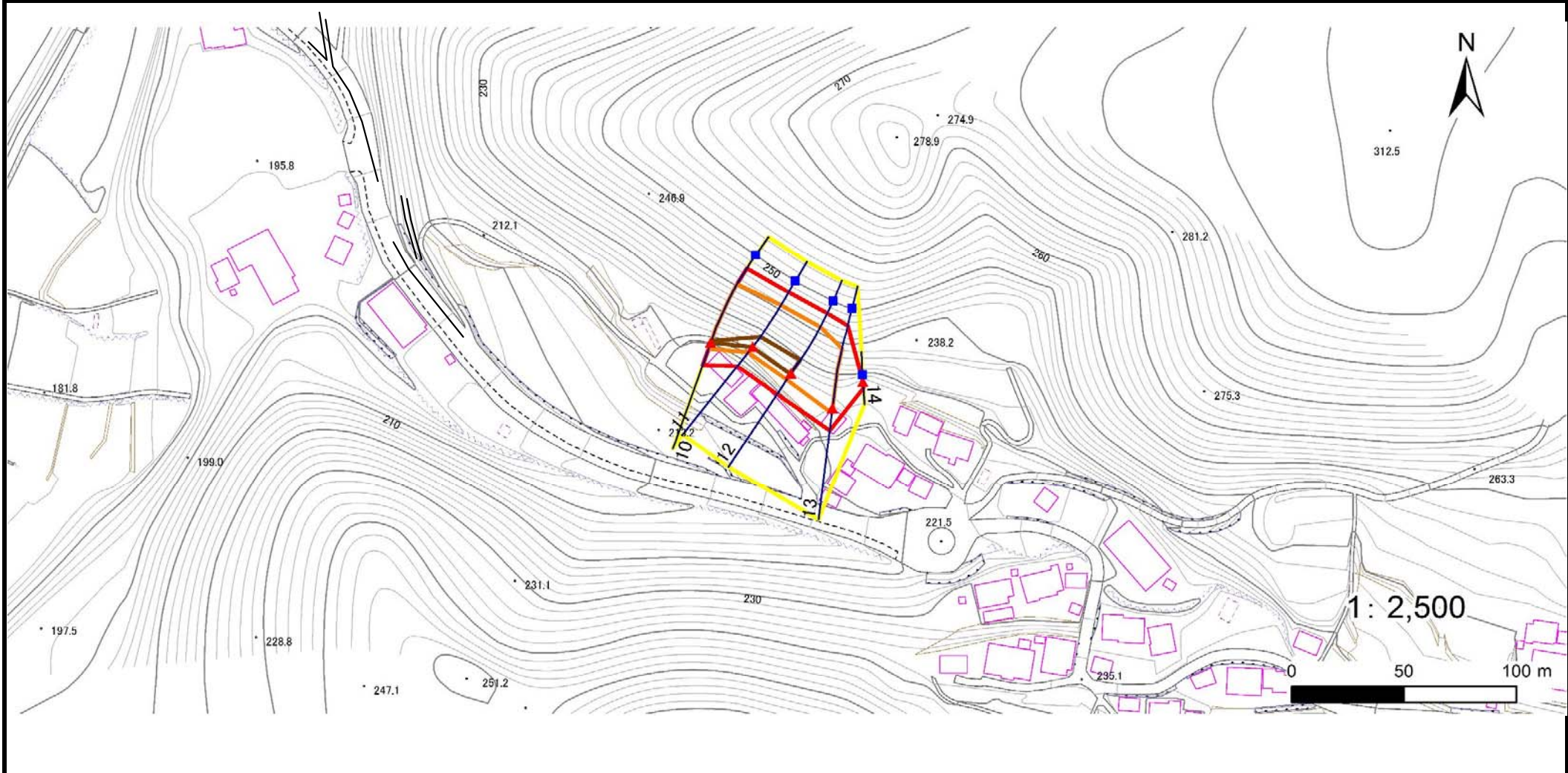
— 土石等の堆積高が 3m を超える範囲

急傾斜地の崩壊区域調査

様式3-1 危害のおそれのある土地、著しい危害のおそれのある土地の設定図

調査年度 平成30年度

急傾斜地の位置	箇所番号	箇所名	所在地
	019B1015	中前田	二戸市浄法寺町御山久保



凡例	■ 上端	— 横断測線	■ 危害のおそれのある土地の区域	■ 土石等の移動による力が100kN/m ² を超える範囲
	▲ 下端		■ 著しい危害のおそれのある土地の区域	■ 土石等の堆積高が3mを超える範囲

急傾斜地の崩壊区域調査

様式3-1 危害のおそれのある土地、著しい危害のおそれのある土地の設定図

調査年度 平成30年度

急傾斜地の位置 箇所番号 019B1015 箇所名 中前田 所在地 二戸市浄法寺町御山久保



凡例	■ 上端	— 横断測線	■ 危害のおそれのある土地の区域	■ 土石等の移動による力が 100kN/m^2 を超える範囲
	▲ 下端		■ 著しい危害のおそれのある土地の区域	■ 土石等の堆積高が 3m を超える範囲

様式3-2 建築物に作用すると想定される衝撃に関する事項(1/2)

														調査年度		平成30年度			
急傾斜地の位置		箇所番号			019B1015			箇所名			中前田			所在地			二戸市浄法寺町御山久保		
横断 測線 番号	急傾斜地の下端に隣接する土地								急傾斜地内										
	土石等の移動の高さと力の大きさ				土石等の堆積高さと力の大きさ				土石等の移動の高さと力の大きさ				土石等の堆積高さと力の大きさ						
	区 分	高さ (m)	下端からの距離 (m)	力の大きさ (kN/m ²)	区 分	下端からの水平 距離(m)	高さ (m)	力の大きさ (kN/m ²)	区 分	高さ (m)	上端からの比高 (m)	力の大きさ (kN/m ²)	区 分	上端からの比高 (m)	高さ (m)	力の大きさ (kN/m ²)			
1	100kN/m ² を超える	—	— ~ —	—	3mを超える	— ~ —	—	—	100kN/m ² を超える	—	— ~ —	—	3mを超える	— ~ —	—	—			
	それ以外	1.00	0.00 ~ 3.82	48.00	それ以外	0.00 ~ 3.82	2.12	11.36	それ以外	1.00	5.00 ~ 5.00	48.00	それ以外	5.00 ~ 5.00	2.12	11.36			
2	100kN/m ² を超える	1.00	0.00 ~ 0.84	112.54	3mを超える	— ~ —	—	—	100kN/m ² を超える	1.00	10.79 ~ 13.23	112.54	3mを超える	— ~ —	—	—			
	それ以外	1.00	0.84 ~ 8.62	100.00	それ以外	0.00 ~ 8.62	2.31	12.34	それ以外	1.00	5.00 ~ 10.79	100.00	それ以外	5.00 ~ 13.23	2.31	12.34			
3	100kN/m ² を超える	1.00	0.00 ~ 3.02	148.02	3mを超える	0.00 ~ 0.05	3.03	16.20	100kN/m ² を超える	1.00	10.53 ~ 27.17	148.02	3mを超える	25.00 ~ 27.17	3.03	16.20			
	それ以外	1.00	3.02 ~ 10.80	100.00	それ以外	0.05 ~ 10.80	3.00	16.05	それ以外	1.00	5.00 ~ 10.53	100.00	それ以外	5.00 ~ 25.00	3.00	16.05			
4	100kN/m ² を超える	1.00	0.00 ~ 3.15	150.28	3mを超える	0.00 ~ 0.20	3.11	16.65	100kN/m ² を超える	1.00	10.57 ~ 27.45	150.28	3mを超える	25.00 ~ 27.45	3.11	16.65			
	それ以外	1.00	3.15 ~ 10.93	100.00	それ以外	0.20 ~ 10.93	3.00	16.05	それ以外	1.00	5.00 ~ 10.57	100.00	それ以外	5.00 ~ 25.00	3.00	16.05			
5	100kN/m ² を超える	1.00	0.00 ~ 2.92	146.27	3mを超える	— ~ —	—	—	100kN/m ² を超える	1.00	10.87 ~ 33.48	146.27	3mを超える	— ~ —	—	—			
	それ以外	1.00	2.92 ~ 10.70	100.00	それ以外	0.00 ~ 10.70	2.99	15.99	それ以外	1.00	5.00 ~ 10.87	100.00	それ以外	5.00 ~ 33.48	2.99	15.99			
6	100kN/m ² を超える	1.00	0.00 ~ 0.52	107.78	3mを超える	— ~ —	—	—	100kN/m ² を超える	1.00	10.95 ~ 12.42	107.78	3mを超える	— ~ —	—	—			
	それ以外	1.00	0.52 ~ 8.31	100.00	それ以外	0.00 ~ 8.31	2.34	12.51	それ以外	1.00	5.00 ~ 10.95	100.00	それ以外	5.00 ~ 12.42	2.34	12.51			
7	100kN/m ² を超える	1.00	0.00 ~ 0.52	107.76	3mを超える	— ~ —	—	—	100kN/m ² を超える	1.00	10.95 ~ 12.42	107.76	3mを超える	— ~ —	—	—			
	それ以外	1.00	0.52 ~ 8.31	100.00	それ以外	0.00 ~ 8.31	2.34	12.52	それ以外	1.00	5.00 ~ 10.95	100.00	それ以外	5.00 ~ 12.42	2.34	12.52			
8	100kN/m ² を超える	—	— ~ —	—	3mを超える	— ~ —	—	—	100kN/m ² を超える	—	— ~ —	—	3mを超える	— ~ —	—	—			
	それ以外	1.00	0.00 ~ 7.28	92.76	それ以外	0.00 ~ 7.28	1.94	10.38	それ以外	1.00	5.00 ~ 10.03	92.76	それ以外	5.00 ~ 10.03	1.94	10.38			
9	100kN/m ² を超える	—	— ~ —	—	3mを超える	— ~ —	—	—	100kN/m ² を超える	—	— ~ —	—	3mを超える	— ~ —	—	—			
	それ以外	—	— ~ —	—	それ以外	— ~ —	—	—	それ以外	—	— ~ —	—	それ以外	— ~ —	—	—			
10	100kN/m ² を超える	1.00	0.00 ~ 2.92	146.39	3mを超える	0.00 ~ 0.04	3.02	16.16	100kN/m ² を超える	1.00	10.74 ~ 30.56	146.39	3mを超える	30.00 ~ 30.56	3.02	16.16			
	それ以外	1.00	2.92 ~ 10.71	100.00	それ以外	0.04 ~ 10.71	3.00	16.05	それ以外	1.00	5.00 ~ 10.74	100.00	それ以外	5.00 ~ 30.00	3.00	16.05			
11	100kN/m ² を超える	1.00	0.00 ~ 3.34	153.66	3mを超える	0.00 ~ 0.32	3.18	17.03	100kN/m ² を超える	1.00	10.70 ~ 29.68	153.66	3mを超える	25.00 ~ 29.68	3.18	17.03			
	それ以外	1.00	3.34 ~ 11.13	100.00	それ以外	0.32 ~ 11.13	3.00	16.05	それ以外	1.00	5.00 ~ 10.70	100.00	それ以外	5.00 ~ 25.00	3.00	16.05			
12	100kN/m ² を超える	1.00	0.00 ~ 3.41	154.86	3mを超える	0.00 ~ 0.48	3.26	17.47	100kN/m ² を超える	1.00	10.63 ~ 31.04	154.86	3mを超える	25.00 ~ 31.04	3.26	17.47			
	それ以外	1.00	3.41 ~ 11.20	100.00	それ以外	0.48 ~ 11.20	3.00	16.05	それ以外	1.00	5.00 ~ 10.63	100.00	それ以外	5.00 ~ 25.00	3.00	16.05			
13	100kN/m ² を超える	1.00	0.00 ~ 2.29	135.70	3mを超える	— ~ —	—	—	100kN/m ² を超える	1.00	11.48 ~ 28.33	135.70	3mを超える	— ~ —	—	—			
	それ以外	1.00	2.29 ~ 10.08	100.00	それ以外	0.00 ~ 10.08	2.79	14.93	それ以外	1.00	5.00 ~ 11.48	100.00	それ以外	5.00 ~ 28.33	2.79	14.93			
14	100kN/m ² を超える	—	— ~ —	—	3mを超える	— ~ —	—	—	100kN/m ² を超える	—	— ~ —	—	3mを超える	— ~ —	—	—			
	それ以外	1.00	0.00 ~ 2.73	35.58	それ以外	0.00 ~ 2.73	2.39	12.81	それ以外	1.00	5.00 ~ 5.00	35.58	それ以外	5.00 ~ 5.00	2.39	12.81			
15	100kN/m ² を超える	—	— ~ —	—	3mを超える	— ~ —	—	—	100kN/m ² を超える	—	— ~ —	—	3mを超える	— ~ —	—	—			
	それ以外	1.00	0.00 ~ 4.75	59.20	それ以外	0.00 ~ 0.00	1.67	8.95	それ以外	1.00	5.00 ~ 5.00	59.20	それ以外	5.00 ~ 5.00	1.67	8.95			

急傾斜地の崩壊区域調書

様式3-2 建築物に作用すると想定される衝撃に関する事項(2/2)

調査年度 平成30年度

急傾斜地の位置		箇所番号		019B1015		箇所名		中前田		所在地		二戸市浄法寺町御山久保				
横断 測線 番号	急傾斜地の下端に隣接する土地								急傾斜地内							
	土石等の移動の高さと力の大きさ				土石等の堆積高さと力の大きさ				土石等の移動の高さと力の大きさ				土石等の堆積高さと力の大きさ			
	区分	高さ (m)	下端からの距離 (m)	力の大きさ (kN/m ²)	区分	下端からの水平 距離(m)	高さ (m)	力の大きさ (kN/m ²)	区分	高さ (m)	上端からの比高 (m)	力の大きさ (kN/m ²)	区分	上端からの比高 (m)	高さ (m)	力の大きさ (kN/m ²)
16	100kN/m ² を超える	—	— ~ —	—	3mを超える	— ~ —	—	—	100kN/m ² を超える	—	— ~ —	—	3mを超える	— ~ —	—	—
	それ以外	1.00	0.00 ~ 4.88	60.83	それ以外	0.00 ~ 0.00	1.62	8.67	それ以外	1.00	5.00 ~ 5.30	60.83	それ以外	5.00 ~ 5.30	1.62	8.67
17	100kN/m ² を超える	—	— ~ —	—	3mを超える	— ~ —	—	—	100kN/m ² を超える	—	— ~ —	—	3mを超える	— ~ —	—	—
	それ以外	1.00	0.00 ~ 5.40	67.37	それ以外	0.00 ~ 5.40	1.73	9.24	それ以外	1.00	5.00 ~ 5.88	67.37	それ以外	5.00 ~ 5.88	1.73	9.24
18	100kN/m ² を超える	—	— ~ —	—	3mを超える	— ~ —	—	—	100kN/m ² を超える	—	— ~ —	—	3mを超える	— ~ —	—	—
	それ以外	1.00	0.00 ~ 4.52	56.39	それ以外	0.00 ~ 0.00	1.57	8.38	それ以外	1.00	5.00 ~ 5.00	56.39	それ以外	5.00 ~ 5.00	1.57	8.38
	100kN/m ² を超える		~		3mを超える	~			100kN/m ² を超える		~		3mを超える	~		
	それ以外		~		それ以外	~			それ以外		~		それ以外	~		
	100kN/m ² を超える		~		3mを超える	~			100kN/m ² を超える		~		3mを超える	~		
	それ以外		~		それ以外	~			それ以外		~		それ以外	~		
	100kN/m ² を超える		~		3mを超える	~			100kN/m ² を超える		~		3mを超える	~		
	それ以外		~		それ以外	~			それ以外		~		それ以外	~		
	100kN/m ² を超える		~		3mを超える	~			100kN/m ² を超える		~		3mを超える	~		
	それ以外		~		それ以外	~			それ以外		~		それ以外	~		
	100kN/m ² を超える		~		3mを超える	~			100kN/m ² を超える		~		3mを超える	~		
	それ以外		~		それ以外	~			それ以外		~		それ以外	~		
	100kN/m ² を超える		~		3mを超える	~			100kN/m ² を超える		~		3mを超える	~		
	それ以外		~		それ以外	~			それ以外		~		それ以外	~		
	100kN/m ² を超える		~		3mを超える	~			100kN/m ² を超える		~		3mを超える	~		
	それ以外		~		それ以外	~			それ以外		~		それ以外	~		
	100kN/m ² を超える		~		3mを超える	~			100kN/m ² を超える		~		3mを超える	~		
	それ以外		~		それ以外	~			それ以外		~		それ以外	~		