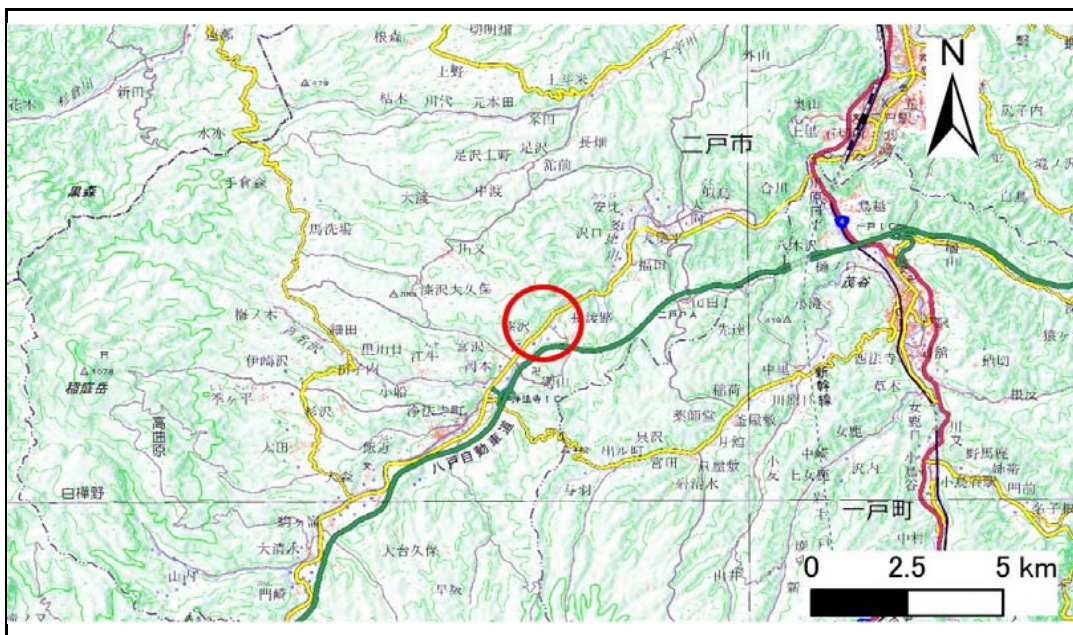


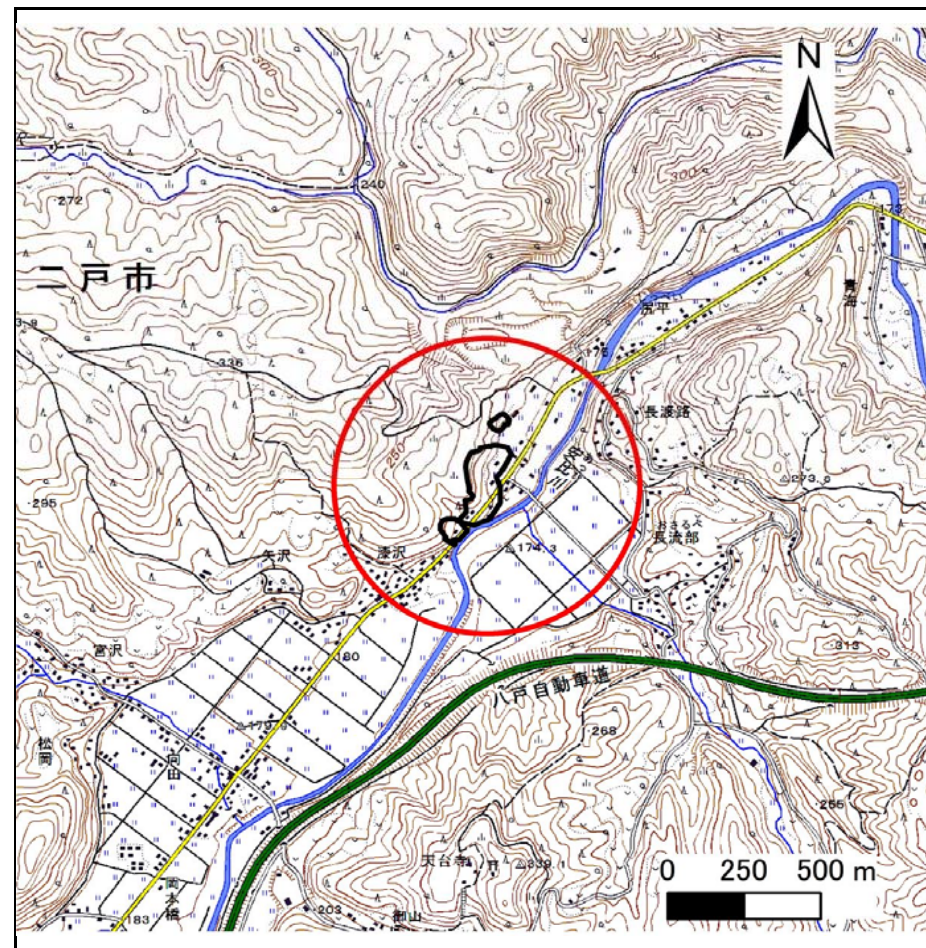
土砂災害防止に関する基礎調査(急傾斜地の崩壊)

表紙 概況、位置図

自然現象の種類	急傾斜地の崩壊
箇所番号	019B1010
箇所名	細田
所在地	二戸市浄法寺町漆沢
調査機関	県北広域振興局土木部二戸土木センター



位置図(S=1:200,000)



概況図(S=1:25,000)

国土地理院の電子地形図200000『八戸』及び電子地形図25000『浄法寺』を掲載

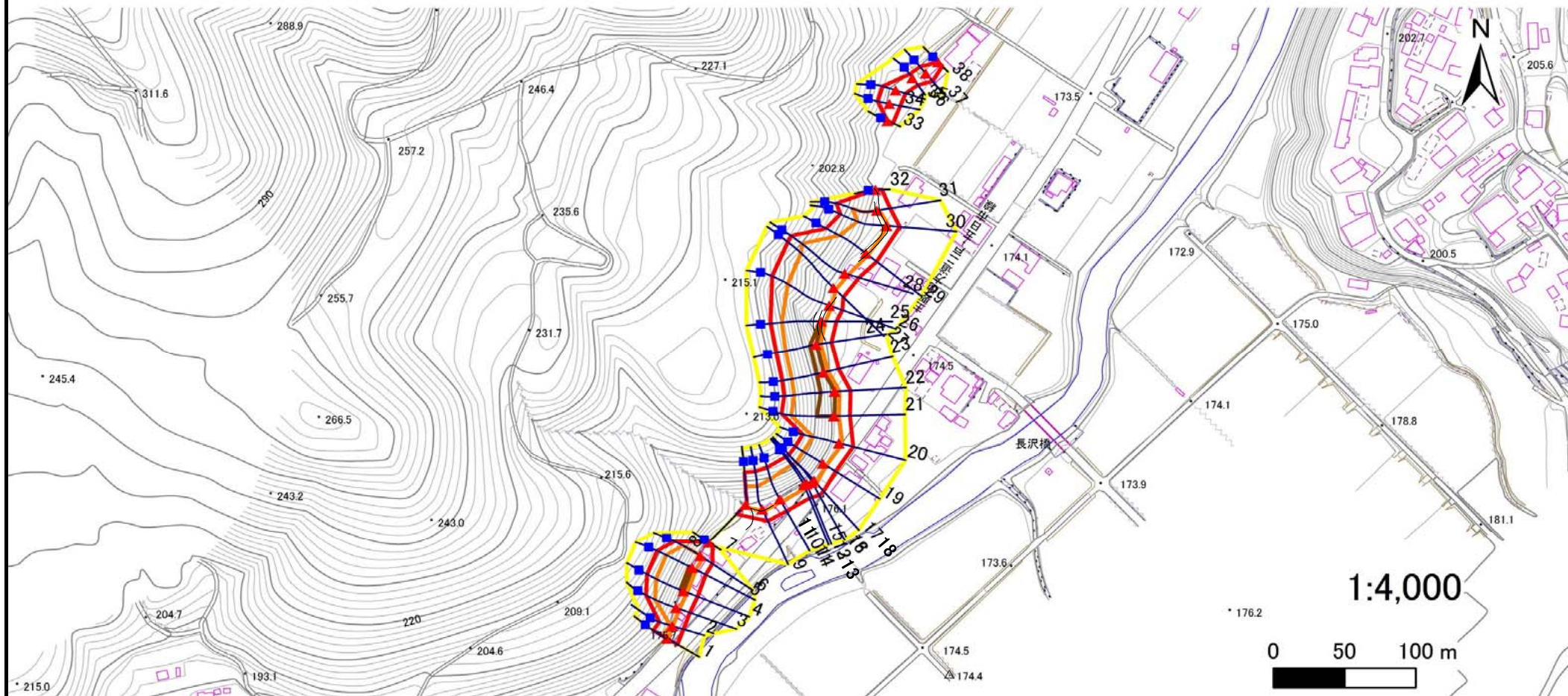
急傾斜地の崩壊区域調査

様式3-1 危害のおそれのある土地、著しい危害のおそれのある土地の設定図

調査年度

平成30年度

急傾斜地の位置 箇所番号 019B1010 箇所名 細田 所在地 二戸市浄法寺町漆沢



凡例

■ 上端
▲ 下端

— 横断測線

■ 危害のおそれのある土地の区域

■ 著しい危害のおそれのある土地の区域

■ 土石等の移動による力が 100kN/m^2 を超える範囲

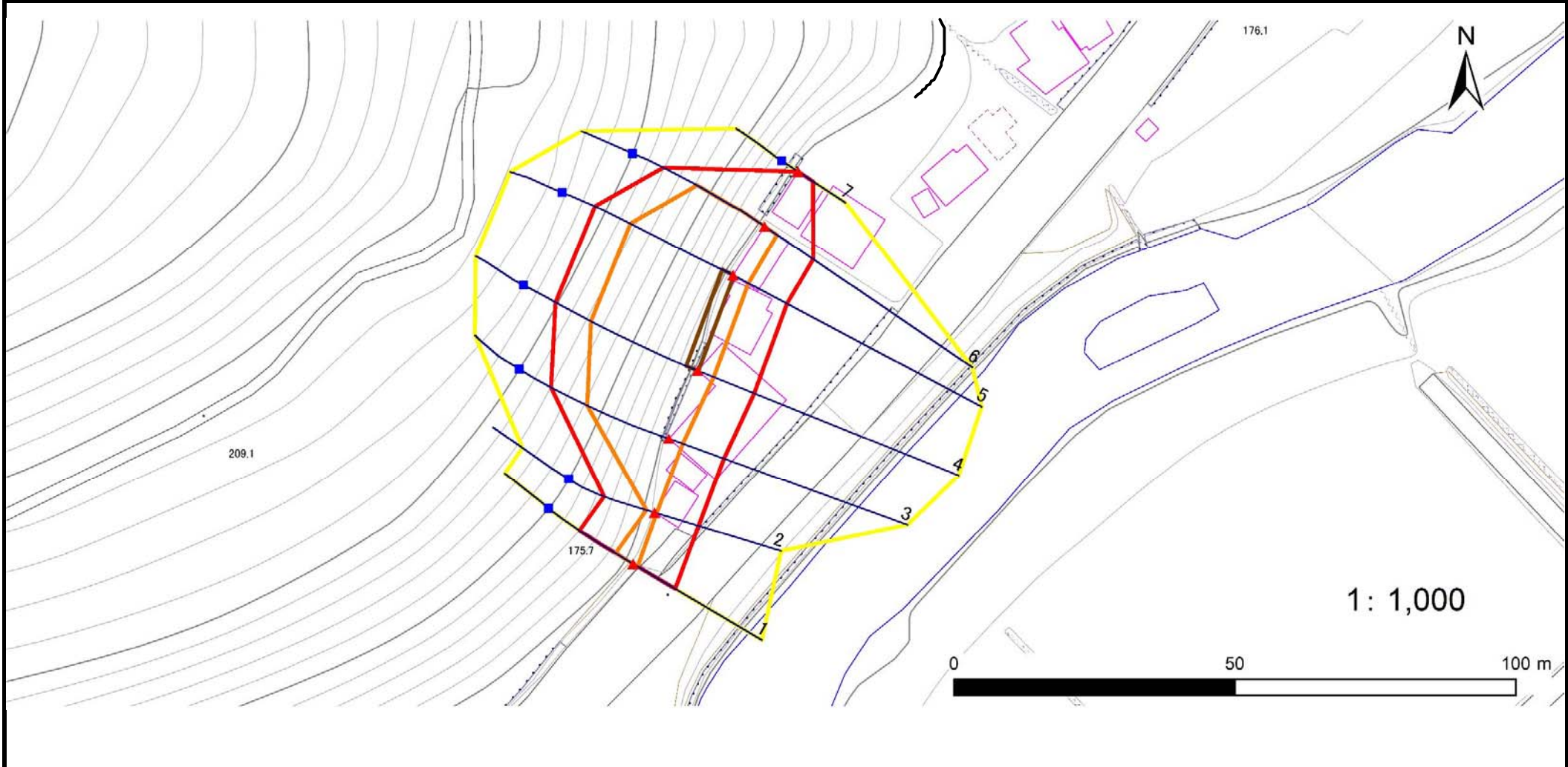
■ 土石等の堆積高が 3m を超える範囲

急傾斜地の崩壊区域調査

様式3-1 危害のおそれのある土地、著しい危害のおそれのある土地の設定図

調査年度 平成30年度

急傾斜地の位置 箇所番号 019B1010 箇所名 細田 所在地 二戸市浄法寺町漆沢



1: 1,000

- | | | | | |
|----|------|--------|---------------------|---|
| 凡例 | ■ 上端 | — 横断測線 | ▭ 危害のおそれのある土地の区域 | ▭ 土石等の移動による力が 100kN/m^2 を超える範囲 |
| | ▲ 下端 | | ▭ 著しい危害のおそれのある土地の区域 | ▭ 土石等の堆積高が 3m を超える範囲 |

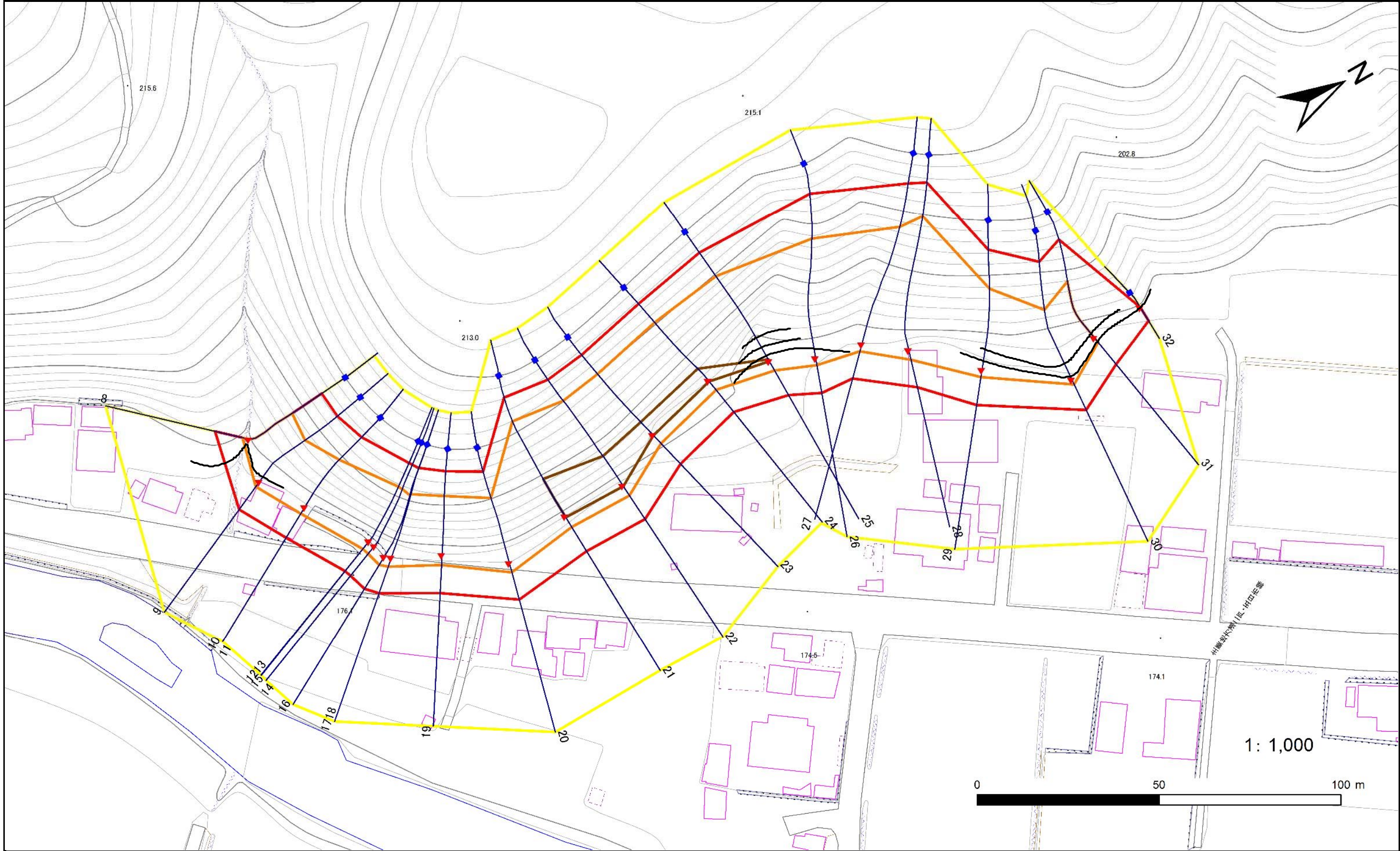
急傾斜地の崩壊区域調書

様式3-1 危害のおそれのある土地、著しい危害のおそれのある土地の設定図

調査年度

平成30年度

急傾斜地の位置	箇所番号	019B1010	箇所名	細田	所在地	二戸市浄法寺町漆沢
---------	------	----------	-----	----	-----	-----------



凡例

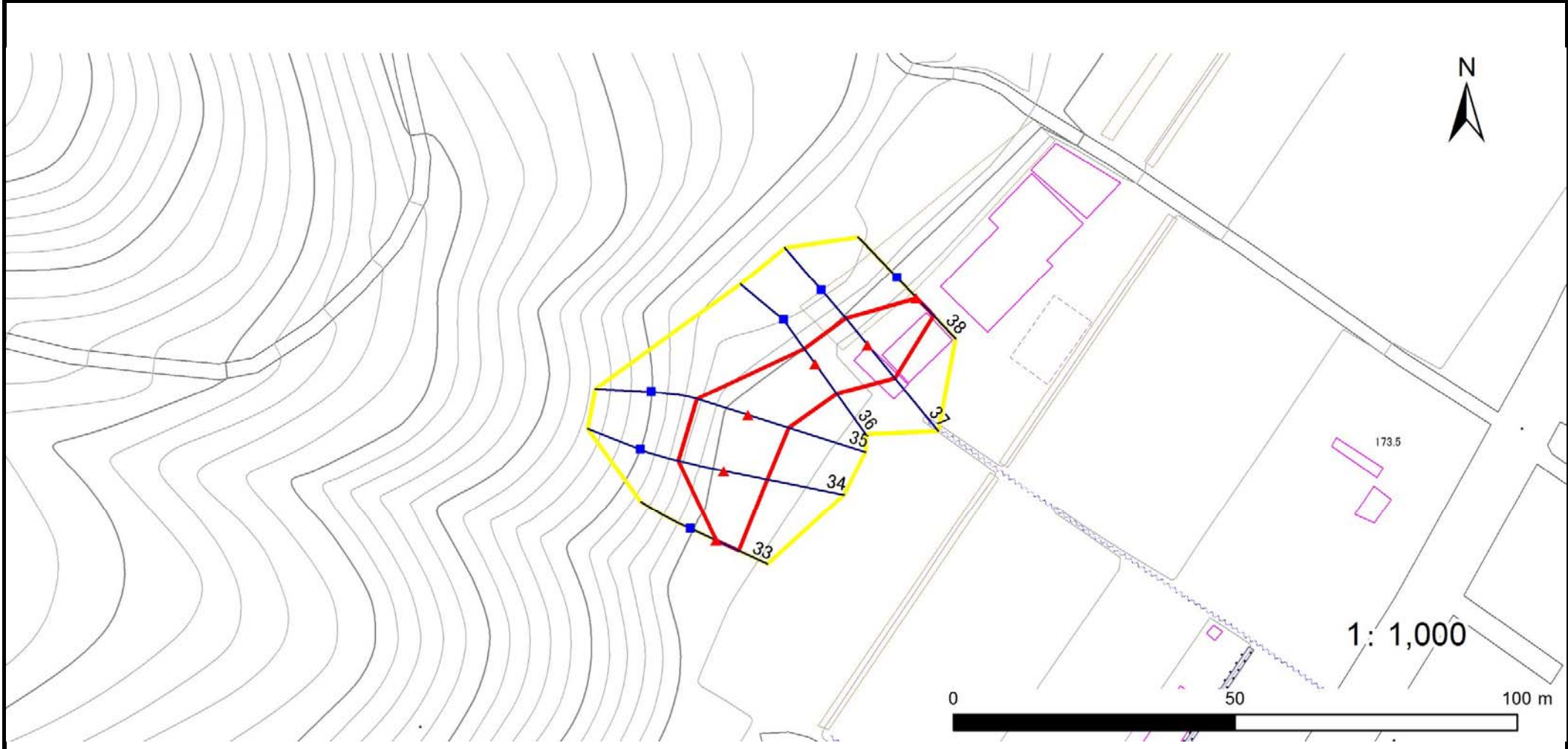
- | | | | |
|--|--|--|--|
| ■ 上端 | — 横断測線 | 危害のおそれのある土地の区域 | 土石等の移動による力が100kN/m ² を超える範囲 |
| ▲ 下端 | | 著しい危害のおそれのある土地の区域 | 土石等の堆積高さが3mを超える範囲 |

急傾斜地の崩壊区域調査

様式3-1 危害のおそれのある土地、著しい危害のおそれのある土地の設定図

調査年度 平成30年度

急傾斜地の位置 箇所番号 019B1010 箇所名 細田 所在地 二戸市浄法寺町漆沢



凡例	■ 上端	— 横断測線	▭ 危害のおそれのある土地の区域	▭ 土石等の移動による力が 100kN/m^2 を超える範囲
	▲ 下端	—	▭ 著しい危害のおそれのある土地の区域	▭ 土石等の堆積高が 3m を超える範囲

急傾斜地の崩壊区域調書

様式3-2 建築物に作用すると想定される衝撃に関する事項(1/3)

												調査年度		平成30年度		
急傾斜地の位置		箇所番号		019B1010		箇所名		細田		所在地		二戸市浄法寺町漆沢				
横断 測線 番号	急傾斜地の下端に隣接する土地								急傾斜地内							
	土石等の移動の高さと力の大きさ				土石等の堆積高さとの大きさ				土石等の移動の高さと力の大きさ				土石等の堆積高さとの大きさ			
	区分	高さ (m)	下端からの距離 (m)	力の大きさ (kN/m ²)	区分	下端からの水平 距離(m)	高さ (m)	力の大きさ (kN/m ²)	区分	高さ (m)	上端からの比高 (m)	力の大きさ (kN/m ²)	区分	上端からの比高 (m)	高さ (m)	力の大きさ (kN/m ²)
1	100kN/m ² を超える	1.00	0.00 ~ 0.89	113.27	3mを超える	— ~ —	—	—	100kN/m ² を超える	1.00	10.57 ~ 13.28	113.27	3mを超える	— ~ —	—	—
	それ以外	1.00	0.89 ~ 8.67	100.00	それ以外	0.00 ~ 8.67	2.14	11.47	それ以外	1.00	5.00 ~ 10.57	100.00	それ以外	5.00 ~ 13.28	2.14	11.47
2	100kN/m ² を超える	1.00	0.00 ~ 0.38	105.67	3mを超える	— ~ —	—	—	100kN/m ² を超える	1.00	10.65 ~ 11.75	105.67	3mを超える	— ~ —	—	—
	それ以外	1.00	0.38 ~ 8.17	100.00	それ以外	0.00 ~ 8.17	2.11	11.32	それ以外	1.00	5.00 ~ 10.65	100.00	それ以外	5.00 ~ 11.75	2.11	11.32
3	100kN/m ² を超える	1.00	0.00 ~ 2.62	141.27	3mを超える	— ~ —	—	—	100kN/m ² を超える	1.00	10.53 ~ 22.56	141.27	3mを超える	— ~ —	—	—
	それ以外	1.00	2.62 ~ 10.41	100.00	それ以外	0.00 ~ 10.41	2.70	14.44	それ以外	1.00	5.00 ~ 10.53	100.00	それ以外	5.00 ~ 22.56	2.70	14.44
4	100kN/m ² を超える	1.00	0.00 ~ 3.03	148.17	3mを超える	0.00 ~ 0.10	3.05	16.33	100kN/m ² を超える	1.00	10.53 ~ 26.75	148.17	3mを超える	25.00 ~ 26.75	3.05	16.33
	それ以外	1.00	3.03 ~ 10.81	100.00	それ以外	0.10 ~ 10.81	3.00	16.05	それ以外	1.00	5.00 ~ 10.53	100.00	それ以外	5.00 ~ 25.00	3.00	16.05
5	100kN/m ² を超える	1.00	0.00 ~ 3.06	148.72	3mを超える	0.00 ~ 0.14	3.08	16.47	100kN/m ² を超える	1.00	10.54 ~ 26.72	148.72	3mを超える	25.00 ~ 26.72	3.08	16.47
	それ以外	1.00	3.06 ~ 10.84	100.00	それ以外	0.14 ~ 10.84	3.00	16.05	それ以外	1.00	5.00 ~ 10.54	100.00	それ以外	5.00 ~ 25.00	3.00	16.05
6	100kN/m ² を超える	1.00	0.00 ~ 2.68	142.17	3mを超える	— ~ —	—	—	100kN/m ² を超える	1.00	10.62 ~ 22.35	142.17	3mを超える	— ~ —	—	—
	それ以外	1.00	2.68 ~ 10.46	100.00	それ以外	0.00 ~ 10.46	2.79	14.94	それ以外	1.00	5.00 ~ 10.62	100.00	それ以外	5.00 ~ 22.35	2.79	14.94
7	100kN/m ² を超える	—	— ~ —	—	3mを超える	— ~ —	—	—	100kN/m ² を超える	—	— ~ —	—	3mを超える	— ~ —	—	—
	それ以外	1.00	0.00 ~ 3.15	40.36	それ以外	0.00 ~ 3.15	2.29	12.25	それ以外	1.00	5.00 ~ 5.00	40.36	それ以外	5.00 ~ 5.00	2.29	12.25
8	100kN/m ² を超える	1.00	0.00 ~ 1.78	127.41	3mを超える	— ~ —	—	—	100kN/m ² を超える	1.00	11.29 ~ 20.25	127.41	3mを超える	— ~ —	—	—
	それ以外	1.00	1.78 ~ 9.57	100.00	それ以外	0.00 ~ 9.57	2.50	13.37	それ以外	1.00	5.00 ~ 11.29	100.00	それ以外	5.00 ~ 20.25	2.50	13.37
9	100kN/m ² を超える	1.00	0.00 ~ 1.75	126.78	3mを超える	— ~ —	—	—	100kN/m ² を超える	1.00	11.79 ~ 22.26	126.78	3mを超える	— ~ —	—	—
	それ以外	1.00	1.75 ~ 9.53	100.00	それ以外	0.00 ~ 9.53	2.45	13.11	それ以外	1.00	5.00 ~ 11.79	100.00	それ以外	5.00 ~ 22.26	2.45	13.11
10	100kN/m ² を超える	1.00	0.00 ~ 2.17	133.72	3mを超える	— ~ —	—	—	100kN/m ² を超える	1.00	10.90 ~ 21.75	133.72	3mを超える	— ~ —	—	—
	それ以外	1.00	2.17 ~ 9.96	100.00	それ以外	0.00 ~ 9.96	2.55	13.67	それ以外	1.00	5.00 ~ 10.90	100.00	それ以外	5.00 ~ 21.75	2.55	13.67
11	100kN/m ² を超える	1.00	0.00 ~ 2.17	133.72	3mを超える	— ~ —	—	—	100kN/m ² を超える	1.00	10.90 ~ 21.75	133.72	3mを超える	— ~ —	—	—
	それ以外	1.00	2.17 ~ 9.96	100.00	それ以外	0.00 ~ 9.96	2.55	13.67	それ以外	1.00	5.00 ~ 10.90	100.00	それ以外	5.00 ~ 21.75	2.55	13.67
12	100kN/m ² を超える	1.00	0.00 ~ 2.76	143.53	3mを超える	— ~ —	—	—	100kN/m ² を超える	1.00	10.53 ~ 23.72	143.53	3mを超える	— ~ —	—	—
	それ以外	1.00	2.76 ~ 10.54	100.00	それ以外	0.00 ~ 10.54	2.71	14.48	それ以外	1.00	5.00 ~ 10.53	100.00	それ以外	5.00 ~ 23.72	2.71	14.48
13	100kN/m ² を超える	1.00	0.00 ~ 2.76	143.53	3mを超える	— ~ —	—	—	100kN/m ² を超える	1.00	10.53 ~ 23.72	143.53	3mを超える	— ~ —	—	—
	それ以外	1.00	2.76 ~ 10.54	100.00	それ以外	0.00 ~ 10.54	2.71	14.48	それ以外	1.00	5.00 ~ 10.53	100.00	それ以外	5.00 ~ 23.72	2.71	14.48
14	100kN/m ² を超える	1.00	0.00 ~ 2.74	143.19	3mを超える	— ~ —	—	—	100kN/m ² を超える	1.00	10.53 ~ 23.81	143.19	3mを超える	— ~ —	—	—
	それ以外	1.00	2.74 ~ 10.52	100.00	それ以外	0.00 ~ 10.52	2.69	14.39	それ以外	1.00	5.00 ~ 10.53	100.00	それ以外	5.00 ~ 23.81	2.69	14.39
15	100kN/m ² を超える	1.00	0.00 ~ 2.74	143.17	3mを超える	— ~ —	—	—	100kN/m ² を超える	1.00	10.53 ~ 23.81	143.17	3mを超える	— ~ —	—	—
	それ以外	1.00	2.74 ~ 10.52	100.00	それ以外	0.00 ~ 10.52	2.69	14.38	それ以外	1.00	5.00 ~ 10.53	100.00	それ以外	5.00 ~ 23.81	2.69	14.38

急傾斜地の崩壊区域調書

様式3-2 建築物に作用すると想定される衝撃に関する事項(2/3)

													調査年度	平成30年度			
急傾斜地の位置		箇所番号			019B1010			箇所名		細田		所在地		二戸市浄法寺町漆沢			
横断 測線 番号	急傾斜地の下端に隣接する土地												急傾斜地内				
	土石等の移動の高さと力の大きさ				土石等の堆積高さとの大きさ				土石等の移動の高さと力の大きさ				土石等の堆積高さとの大きさ				
	区 分	高さ (m)	下端からの距離 (m)	力の大きさ (kN/m ²)	区 分	下端からの水平 距離(m)	高さ (m)	力の大きさ (kN/m ²)	区 分	高さ (m)	上端からの比高 (m)	力の大きさ (kN/m ²)	区 分	上端からの比高 (m)	高さ (m)	力の大きさ (kN/m ²)	
16	100kN/m ² を超える	1.00	0.00 ~ 2.63	141.32	3mを超える	— ~ —	—	—	100kN/m ² を超える	1.00	10.62 ~ 23.97	141.32	3mを超える	— ~ —	—	—	
	それ以外	1.00	2.63 ~ 10.41	100.00	それ以外	0.00 ~ 10.41	2.63	14.08	それ以外	1.00	5.00 ~ 10.62	100.00	それ以外	5.00 ~ 23.97	2.63	14.08	
17	100kN/m ² を超える	1.00	0.00 ~ 2.68	142.18	3mを超える	— ~ —	—	—	100kN/m ² を超える	1.00	10.58 ~ 23.98	142.18	3mを超える	— ~ —	—	—	
	それ以外	1.00	2.68 ~ 10.46	100.00	それ以外	0.00 ~ 10.46	2.65	14.19	それ以外	1.00	5.00 ~ 10.58	100.00	それ以外	5.00 ~ 23.98	2.65	14.19	
18	100kN/m ² を超える	1.00	0.00 ~ 2.68	142.18	3mを超える	— ~ —	—	—	100kN/m ² を超える	1.00	10.58 ~ 23.98	142.18	3mを超える	— ~ —	—	—	
	それ以外	1.00	2.68 ~ 10.46	100.00	それ以外	0.00 ~ 10.46	2.65	14.19	それ以外	1.00	5.00 ~ 10.58	100.00	それ以外	5.00 ~ 23.98	2.65	14.19	
19	100kN/m ² を超える	1.00	0.00 ~ 2.82	144.65	3mを超える	— ~ —	—	—	100kN/m ² を超える	1.00	10.57 ~ 23.73	144.65	3mを超える	— ~ —	—	—	
	それ以外	1.00	2.82 ~ 10.61	100.00	それ以外	0.00 ~ 10.61	2.77	14.81	それ以外	1.00	5.00 ~ 10.57	100.00	それ以外	5.00 ~ 23.73	2.77	14.81	
20	100kN/m ² を超える	1.00	0.00 ~ 2.70	142.54	3mを超える	— ~ —	—	—	100kN/m ² を超える	1.00	10.58 ~ 24.23	142.54	3mを超える	— ~ —	—	—	
	それ以外	1.00	2.70 ~ 10.48	100.00	それ以外	0.00 ~ 10.48	2.65	14.18	それ以外	1.00	5.00 ~ 10.58	100.00	それ以外	5.00 ~ 24.23	2.65	14.18	
21	100kN/m ² を超える	1.00	0.00 ~ 3.52	156.76	3mを超える	0.00 ~ 0.39	3.21	17.16	100kN/m ² を超える	1.00	10.55 ~ 34.53	156.76	3mを超える	25.00 ~ 34.53	3.21	17.16	
	それ以外	1.00	3.52 ~ 11.30	100.00	それ以外	0.39 ~ 11.30	3.00	16.05	それ以外	1.00	5.00 ~ 10.55	100.00	それ以外	5.00 ~ 25.00	3.00	16.05	
22	100kN/m ² を超える	1.00	0.00 ~ 3.35	153.84	3mを超える	0.00 ~ 0.30	3.15	16.88	100kN/m ² を超える	1.00	10.53 ~ 32.51	153.84	3mを超える	25.00 ~ 32.51	3.15	16.88	
	それ以外	1.00	3.35 ~ 11.14	100.00	それ以外	0.30 ~ 11.14	3.00	16.05	それ以外	1.00	5.00 ~ 10.53	100.00	それ以外	5.00 ~ 25.00	3.00	16.05	
23	100kN/m ² を超える	1.00	0.00 ~ 3.26	152.12	3mを超える	0.00 ~ 0.20	3.11	16.66	100kN/m ² を超える	1.00	10.57 ~ 28.95	152.12	3mを超える	25.00 ~ 28.95	3.11	16.66	
	それ以外	1.00	3.26 ~ 11.04	100.00	それ以外	0.20 ~ 11.04	3.00	16.05	それ以外	1.00	5.00 ~ 10.57	100.00	それ以外	5.00 ~ 25.00	3.00	16.05	
24	100kN/m ² を超える	1.00	0.00 ~ 3.26	152.15	3mを超える	0.00 ~ 0.25	3.14	16.79	100kN/m ² を超える	1.00	10.60 ~ 28.68	152.15	3mを超える	25.00 ~ 28.68	3.14	16.79	
	それ以外	1.00	3.26 ~ 11.04	100.00	それ以外	0.25 ~ 11.04	3.00	16.05	それ以外	1.00	5.00 ~ 10.60	100.00	それ以外	5.00 ~ 25.00	3.00	16.05	
25	100kN/m ² を超える	1.00	0.00 ~ 3.02	148.03	3mを超える	0.00 ~ 0.11	3.05	16.34	100kN/m ² を超える	1.00	10.65 ~ 30.38	148.03	3mを超える	30.00 ~ 30.38	3.05	16.34	
	それ以外	1.00	3.02 ~ 10.80	100.00	それ以外	0.11 ~ 10.80	3.00	16.05	それ以外	1.00	5.00 ~ 10.65	100.00	それ以外	5.00 ~ 30.00	3.00	16.05	
26	100kN/m ² を超える	1.00	0.00 ~ 1.99	130.76	3mを超える	— ~ —	—	—	100kN/m ² を超える	1.00	12.34 ~ 31.83	130.76	3mを超える	— ~ —	—	—	
	それ以外	1.00	1.99 ~ 9.78	100.00	それ以外	0.00 ~ 9.78	2.81	15.04	それ以外	1.00	5.00 ~ 12.34	100.00	それ以外	5.00 ~ 31.83	2.81	15.04	
27	100kN/m ² を超える	1.00	0.00 ~ 2.04	131.59	3mを超える	— ~ —	—	—	100kN/m ² を超える	1.00	12.26 ~ 32.40	131.59	3mを超える	— ~ —	—	—	
	それ以外	1.00	2.04 ~ 9.83	100.00	それ以外	0.00 ~ 9.83	2.82	15.07	それ以外	1.00	5.00 ~ 12.26	100.00	それ以外	5.00 ~ 32.40	2.82	15.07	
28	100kN/m ² を超える	1.00	0.00 ~ 2.75	143.38	3mを超える	— ~ —	—	—	100kN/m ² を超える	1.00	11.15 ~ 35.53	143.38	3mを超える	— ~ —	—	—	
	それ以外	1.00	2.75 ~ 10.53	100.00	それ以外	0.00 ~ 10.53	2.93	15.70	それ以外	1.00	5.00 ~ 11.15	100.00	それ以外	5.00 ~ 35.53	2.93	15.70	
29	100kN/m ² を超える	1.00	0.00 ~ 2.04	131.62	3mを超える	— ~ —	—	—	100kN/m ² を超える	1.00	11.66 ~ 25.53	131.62	3mを超える	— ~ —	—	—	
	それ以外	1.00	2.04 ~ 9.83	100.00	それ以外	0.00 ~ 9.83	2.77	14.83	それ以外	1.00	5.00 ~ 11.66	100.00	それ以外	5.00 ~ 25.53	2.77	14.83	
30	100kN/m ² を超える	1.00	0.00 ~ 1.56	123.75	3mを超える	— ~ —	—	—	100kN/m ² を超える	1.00	12.69 ~ 24.65	123.75	3mを超える	— ~ —	—	—	
	それ以外	1.00	1.56 ~ 9.34	100.00	それ以外	0.00 ~ 9.34	2.39	12.80	それ以外	1.00	5.00 ~ 12.69	100.00	それ以外	5.00 ~ 24.65	2.39	12.80	

急傾斜地の崩壊区域調書

様式3-2 建築物に作用すると想定される衝撃に関する事項(3/3)

													調査年度	平成30年度				
急傾斜地の位置		箇所番号			019B1010				箇所名		細田		所在地		二戸市浄法寺町漆沢			
横断 測線 番号	急傾斜地の下端に隣接する土地												急傾斜地内					
	土石等の移動の高さと力の大きさ				土石等の堆積高さと力の大きさ				土石等の移動の高さと力の大きさ				土石等の堆積高さと力の大きさ					
	区 分	高さ (m)	下端からの距離 (m)	力の大きさ (kN/m ²)	区 分	下端からの水平 距離(m)	高さ (m)	力の大きさ (kN/m ²)	区 分	高さ (m)	上端からの比高 (m)	力の大きさ (kN/m ²)	区 分	上端からの比高 (m)	高さ (m)	力の大きさ (kN/m ²)		
31	100kN/m ² を超える	1.00	0.00 ~ 1.66	125.48	3mを超える	— ~ —	—	—	100kN/m ² を超える	1.00	12.04 ~ 22.61	125.48	3mを超える	— ~ —	—	—		
	それ以外	1.00	1.66 ~ 9.45	100.00	それ以外	0.00 ~ 9.45	2.43	13.01	それ以外	1.00	5.00 ~ 12.04	100.00	それ以外	5.00 ~ 22.61	2.43	13.01		
32	100kN/m ² を超える	—	— ~ —	—	3mを超える	— ~ —	—	—	100kN/m ² を超える	—	— ~ —	—	3mを超える	— ~ —	—	—		
	それ以外	1.00	0.00 ~ 4.34	54.22	それ以外	0.00 ~ 4.34	1.97	10.57	それ以外	1.00	5.00 ~ 5.00	54.22	それ以外	5.00 ~ 5.00	1.97	10.57		
33	100kN/m ² を超える	—	— ~ —	—	3mを超える	— ~ —	—	—	100kN/m ² を超える	—	— ~ —	—	3mを超える	— ~ —	—	—		
	それ以外	1.00	0.00 ~ 4.37	54.54	それ以外	0.00 ~ 4.37	1.97	10.52	それ以外	1.00	5.00 ~ 5.00	54.54	それ以外	5.00 ~ 5.00	1.97	10.52		
34	100kN/m ² を超える	1.00	0.00 ~ 0.07	101.06	3mを超える	— ~ —	—	—	100kN/m ² を超える	1.00	10.67 ~ 10.87	101.06	3mを超える	— ~ —	—	—		
	それ以外	1.00	0.07 ~ 7.86	100.00	それ以外	0.00 ~ 7.86	2.11	11.28	それ以外	1.00	5.00 ~ 10.67	100.00	それ以外	5.00 ~ 10.87	2.11	11.28		
35	100kN/m ² を超える	—	— ~ —	—	3mを超える	— ~ —	—	—	100kN/m ² を超える	—	— ~ —	—	3mを超える	— ~ —	—	—		
	それ以外	1.00	0.00 ~ 7.51	96.07	それ以外	0.00 ~ 7.51	1.98	10.60	それ以外	1.00	5.00 ~ 10.87	96.07	それ以外	5.00 ~ 10.87	1.98	10.60		
36	100kN/m ² を超える	—	— ~ —	—	3mを超える	— ~ —	—	—	100kN/m ² を超える	—	— ~ —	—	3mを超える	— ~ —	—	—		
	それ以外	1.00	0.00 ~ 6.44	81.13	それ以外	0.00 ~ 6.44	1.80	9.61	それ以外	1.00	5.00 ~ 7.65	81.13	それ以外	5.00 ~ 7.65	1.80	9.61		
37	100kN/m ² を超える	—	— ~ —	—	3mを超える	— ~ —	—	—	100kN/m ² を超える	—	— ~ —	—	3mを超える	— ~ —	—	—		
	それ以外	1.00	0.00 ~ 7.49	95.67	それ以外	0.00 ~ 7.49	1.77	9.45	それ以外	1.00	5.00 ~ 9.79	95.67	それ以外	5.00 ~ 9.79	1.77	9.45		
38	100kN/m ² を超える	—	— ~ —	—	3mを超える	— ~ —	—	—	100kN/m ² を超える	—	— ~ —	—	3mを超える	— ~ —	—	—		
	それ以外	1.00	0.00 ~ 4.34	54.25	それ以外	0.00 ~ 4.34	1.97	10.56	それ以外	1.00	5.00 ~ 5.00	54.25	それ以外	5.00 ~ 5.00	1.97	10.56		
	100kN/m ² を超える		~		3mを超える	~			100kN/m ² を超える		~		3mを超える	~				
	それ以外		~		それ以外	~			それ以外		~		それ以外	~				
	100kN/m ² を超える		~		3mを超える	~			100kN/m ² を超える		~		3mを超える	~				
	それ以外		~		それ以外	~			それ以外		~		それ以外	~				
	100kN/m ² を超える		~		3mを超える	~			100kN/m ² を超える		~		3mを超える	~				
	それ以外		~		それ以外	~			それ以外		~		それ以外	~				
	100kN/m ² を超える		~		3mを超える	~			100kN/m ² を超える		~		3mを超える	~				
	それ以外		~		それ以外	~			それ以外		~		それ以外	~				
	100kN/m ² を超える		~		3mを超える	~			100kN/m ² を超える		~		3mを超える	~				
	それ以外		~		それ以外	~			それ以外		~		それ以外	~				