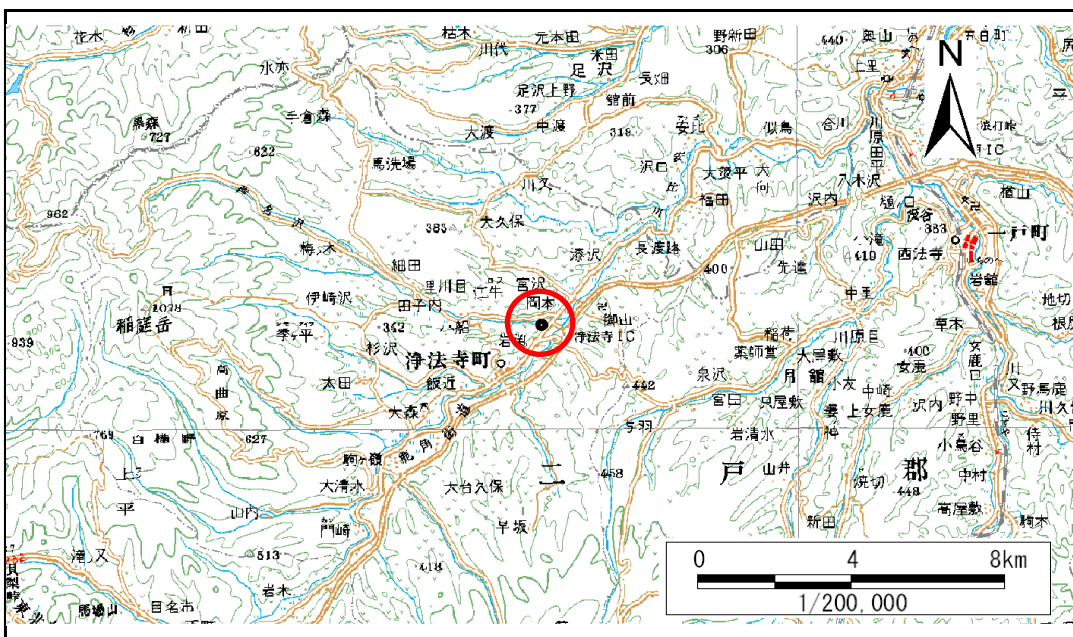


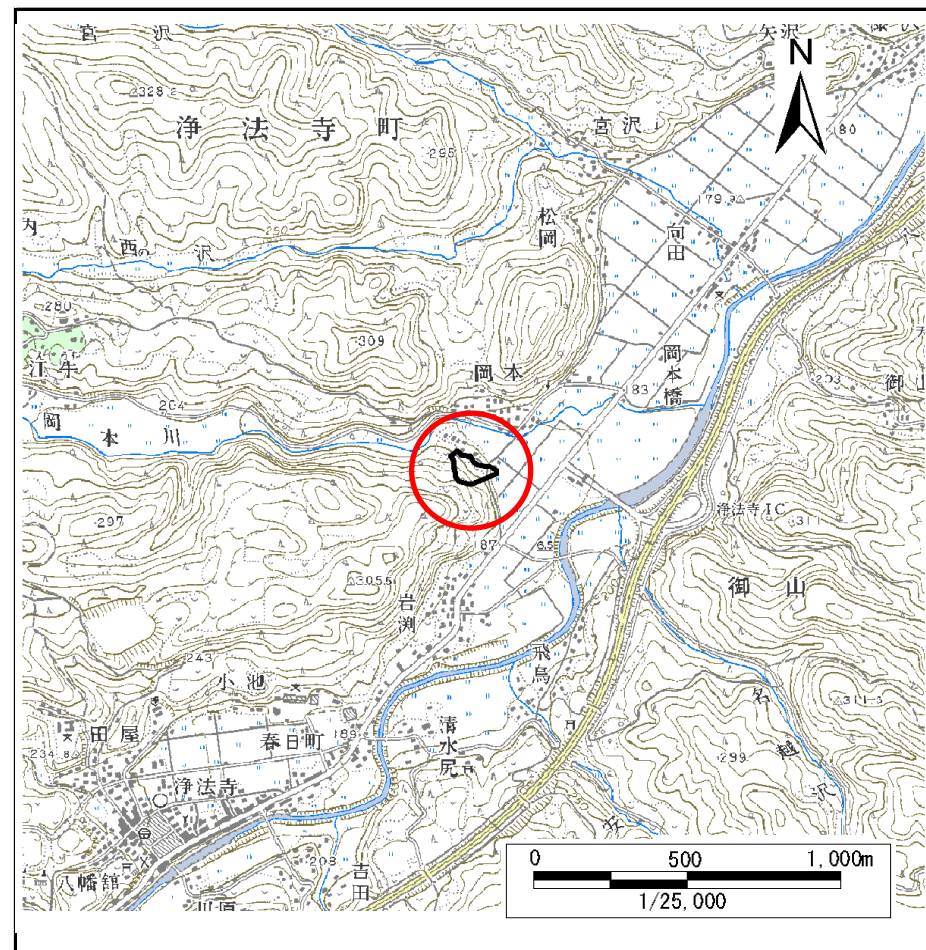
土砂災害防止に関する基礎調査(急傾斜地の崩壊)

表紙 概況、位置図

自然現象の種類	急傾斜地の崩壊
箇所番号	019A1004
箇所名	岡本-1
所在地	二戸市浄法寺町岡本
調査機関	県北広域振興局土木部二戸土木センター



位置図(S=1:200,000)



概況図(S=1:25,000)

急傾斜地の崩壊区域調書

様式3-1 危害のおそれのある土地、著しい危害のおそれのある土地の設定図

調査年度

平成21年度

急傾斜地の位置

箇所番号

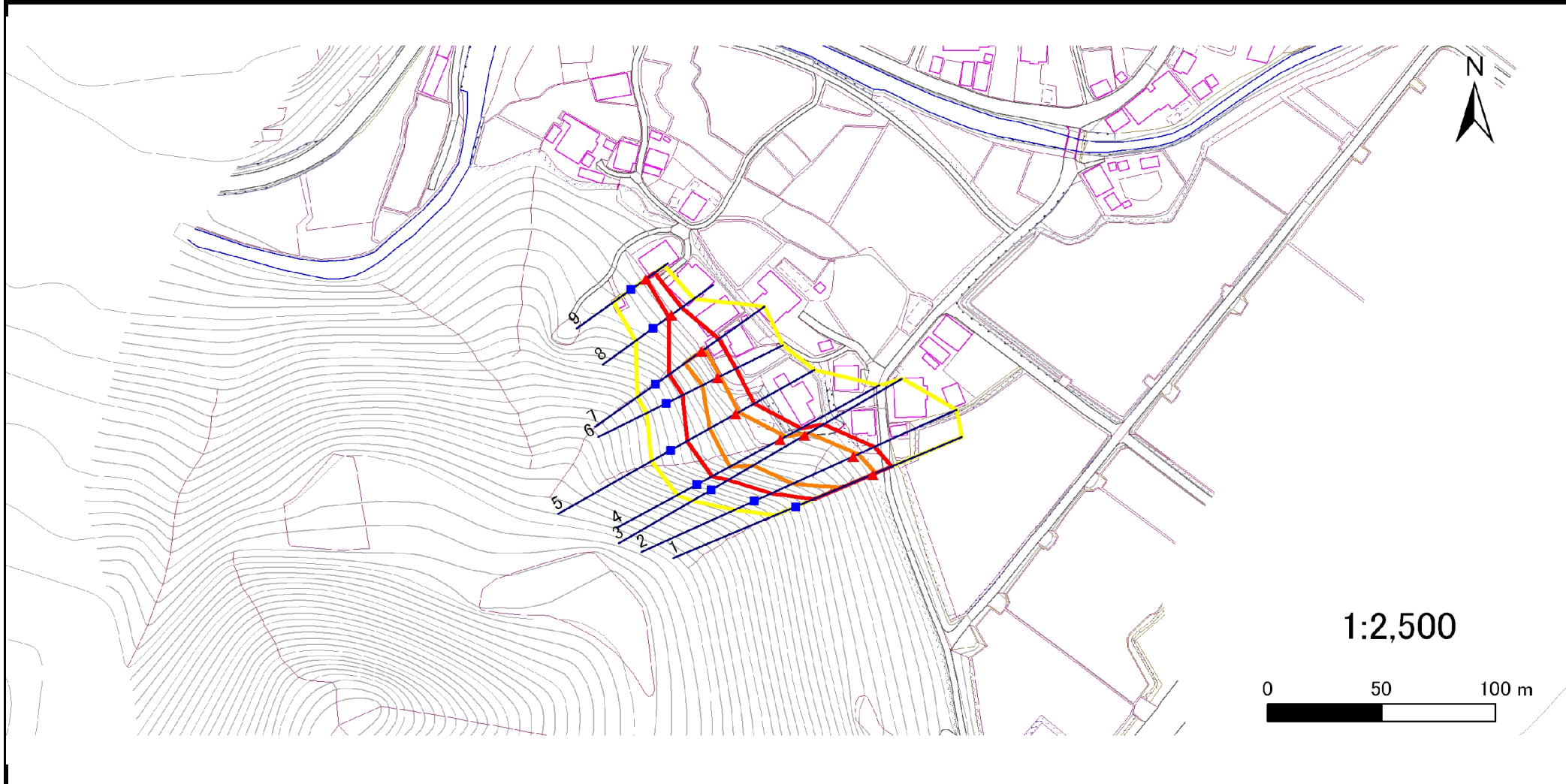
019A1004

箇所名

岡本-1

所在地

二戸市浄法寺町岡本



凡例

- 上端
- ▲ 下端

— 横断測線

- ▭ 危害のおそれのある土地の区域
- ▭ 著しい危害のおそれのある土地の区域

- ▭ 土石等の移動による力が 100kN/m^2 を超える範囲
- ▭ 土石等の堆積高が 3m を超える範囲

急傾斜地の崩壊区域調書

様式3-2 建築物に作用すると想定される衝撃に関する事項(1/1)

調査年度

平成21年度

急傾斜地の位置		箇所番号		019A1004		箇所名		岡本-1		所在地		二戸市浄法寺町岡本				
横断 測線 番号	急傾斜地の下端に隣接する土地								急傾斜地内							
	土石等の移動の高さと力の大きさ				土石等の堆積高さとの大きさ				土石等の移動の高さと力の大きさ				土石等の堆積高さとの大きさ			
	区分	高さ (m)	下端からの距離 (m)	力の大きさ (kN/m ²)	区分	下端からの水平 距離(m)	高さ (m)	力の大きさ (kN/m ²)	区分	高さ (m)	上端からの比高 (m)	力の大きさ (kN/m ²)	区分	上端からの比高 (m)	高さ (m)	力の大きさ (kN/m ²)
1	100kN/m ² を超える	1.00	0.00 ~ 1.32	120.06	3mを超える	- ~ -	-	-	100kN/m ² を超える	1.00	12.67 ~ 21.36	120.06	3mを超える	- ~ -	-	-
	それ以外	1.00	1.32 ~ 9.11	100.00	それ以外	0.00 ~ 9.11	2.39	12.80	それ以外	1.00	5.00 ~ 12.67	100.00	それ以外	5.00 ~ 21.36	2.39	12.80
2	100kN/m ² を超える	1.00	0.00 ~ 2.34	136.53	3mを超える	- ~ -	-	-	100kN/m ² を超える	1.00	11.51 ~ 30.00	136.53	3mを超える	- ~ -	-	-
	それ以外	1.00	2.34 ~ 10.13	100.00	それ以外	0.00 ~ 10.13	2.88	15.44	それ以外	1.00	5.00 ~ 11.51	100.00	それ以外	5.00 ~ 30.00	2.88	15.44
3	100kN/m ² を超える	1.00	0.00 ~ 1.80	127.59	3mを超える	- ~ -	-	-	100kN/m ² を超える	1.00	12.50 ~ 28.00	127.59	3mを超える	- ~ -	-	-
	それ以外	1.00	1.80 ~ 9.58	100.00	それ以外	0.00 ~ 9.58	2.70	14.47	それ以外	1.00	5.00 ~ 12.50	100.00	それ以外	5.00 ~ 28.00	2.70	14.47
4	100kN/m ² を超える	1.00	0.00 ~ 2.60	140.92	3mを超える	- ~ -	-	-	100kN/m ² を超える	1.00	10.97 ~ 28.00	140.92	3mを超える	- ~ -	-	-
	それ以外	1.00	2.60 ~ 10.39	100.00	それ以外	0.00 ~ 10.39	2.86	15.32	それ以外	1.00	5.00 ~ 10.97	100.00	それ以外	5.00 ~ 28.00	2.86	15.32
5	100kN/m ² を超える	1.00	0.00 ~ 1.48	122.54	3mを超える	- ~ -	-	-	100kN/m ² を超える	1.00	11.89 ~ 20.00	122.54	3mを超える	- ~ -	-	-
	それ以外	1.00	1.48 ~ 9.27	100.00	それ以外	0.00 ~ 9.27	2.44	13.07	それ以外	1.00	5.00 ~ 11.89	100.00	それ以外	5.00 ~ 20.00	2.44	13.07
6	100kN/m ² を超える	1.00	0.00 ~ 1.21	118.26	3mを超える	- ~ -	-	-	100kN/m ² を超える	1.00	11.26 ~ 16.21	118.26	3mを超える	- ~ -	-	-
	それ以外	1.00	1.21 ~ 8.99	100.00	それ以外	0.00 ~ 8.99	2.19	11.74	それ以外	1.00	5.00 ~ 11.26	100.00	それ以外	5.00 ~ 16.21	2.19	11.74
7	100kN/m ² を超える	1.00	0.00 ~ 1.62	124.80	3mを超える	- ~ -	-	-	100kN/m ² を超える	1.00	10.79 ~ 17.19	124.80	3mを超える	- ~ -	-	-
	それ以外	1.00	1.62 ~ 9.41	100.00	それ以外	0.00 ~ 9.41	2.26	12.10	それ以外	1.00	5.00 ~ 10.79	100.00	それ以外	5.00 ~ 17.19	2.26	12.10
8	100kN/m ² を超える	-	- ~ -	-	3mを超える	- ~ -	-	-	100kN/m ² を超える	-	- ~ -	-	3mを超える	- ~ -	-	-
	それ以外	1.00	0.00 ~ 5.26	65.55	それ以外	0.00 ~ 0.00	1.59	8.51	それ以外	1.00	5.00 ~ 6.00	65.55	それ以外	5.00 ~ 6.00	1.59	8.51
9	100kN/m ² を超える	-	- ~ -	-	3mを超える	- ~ -	-	-	100kN/m ² を超える	-	- ~ -	-	3mを超える	- ~ -	-	-
	それ以外	1.00	0.00 ~ 4.67	58.22	それ以外	0.00 ~ 0.00	1.62	8.67	それ以外	1.00	5.00 ~ 5.00	58.22	それ以外	5.00 ~ 5.00	1.62	8.67
	100kN/m ² を超える		~		3mを超える	~			100kN/m ² を超える		~		3mを超える	~		
	それ以外		~		それ以外	~			それ以外		~		それ以外	~		
	100kN/m ² を超える		~		3mを超える	~			100kN/m ² を超える		~		3mを超える	~		
	それ以外		~		それ以外	~			それ以外		~		それ以外	~		
	100kN/m ² を超える		~		3mを超える	~			100kN/m ² を超える		~		3mを超える	~		
	それ以外		~		それ以外	~			それ以外		~		それ以外	~		
	100kN/m ² を超える		~		3mを超える	~			100kN/m ² を超える		~		3mを超える	~		
	それ以外		~		それ以外	~			それ以外		~		それ以外	~		