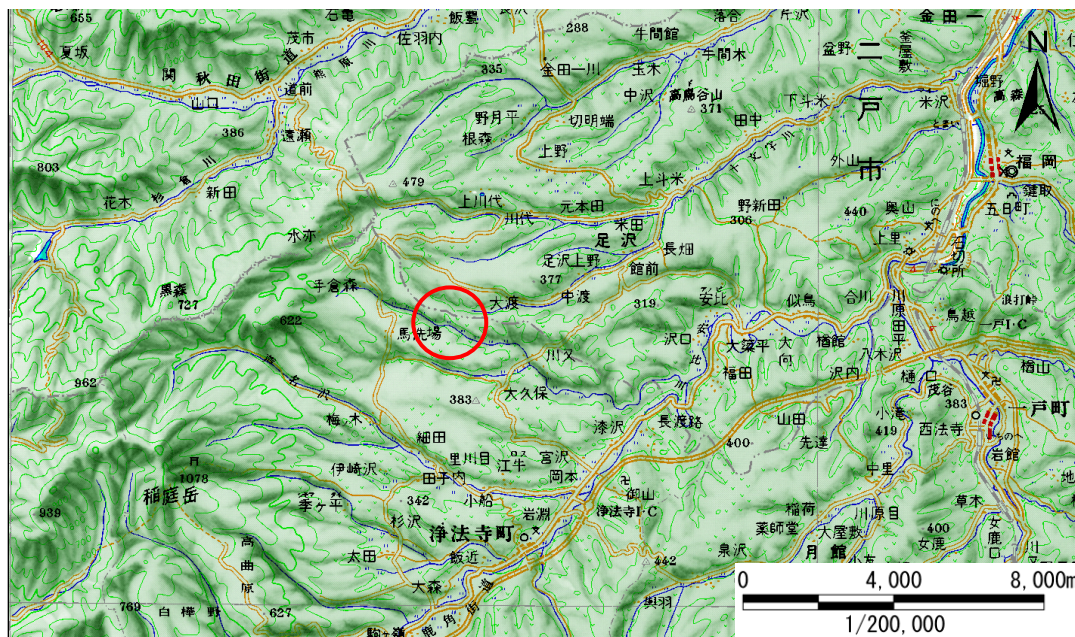


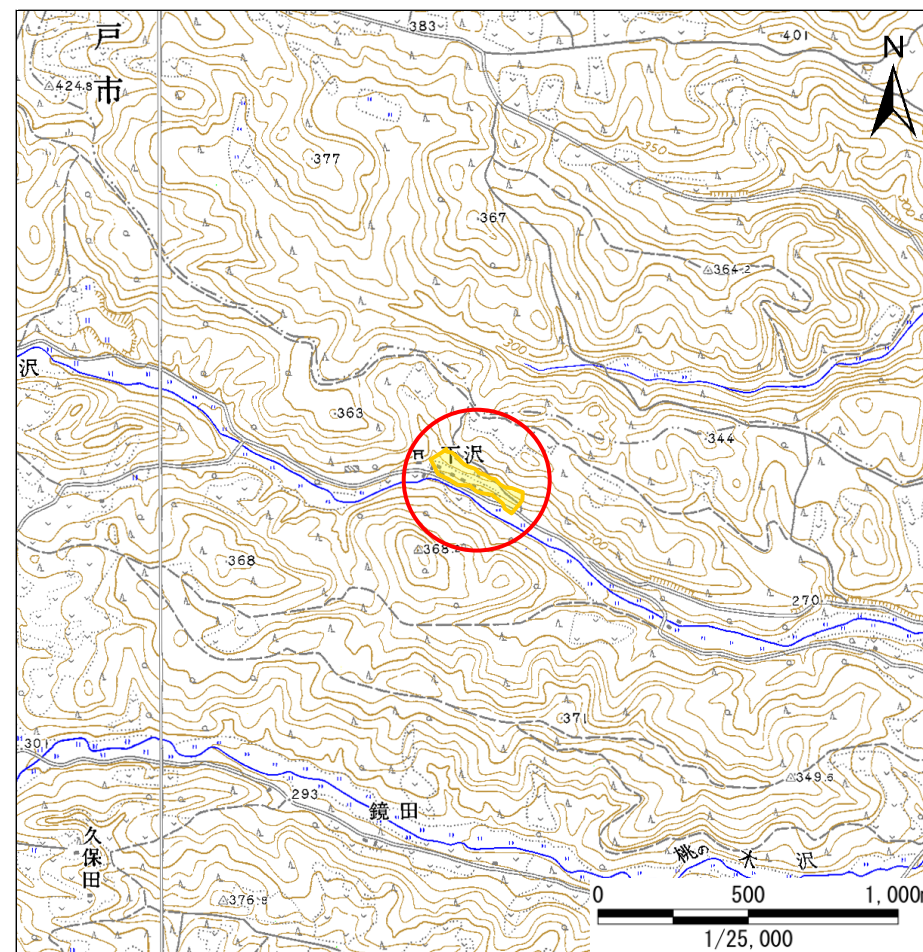
土砂災害防止に関する基礎調査(急傾斜地の崩壊)

表紙 概況、位置図

自然現象の種類	急傾斜地の崩壊
箇所番号	019A1001
箇所名	下沢
所在地	二戸市浄法寺町下沢
調査機関	岩手県北広域振興局土木部二戸土木センター



概況図(S=1:200,000)



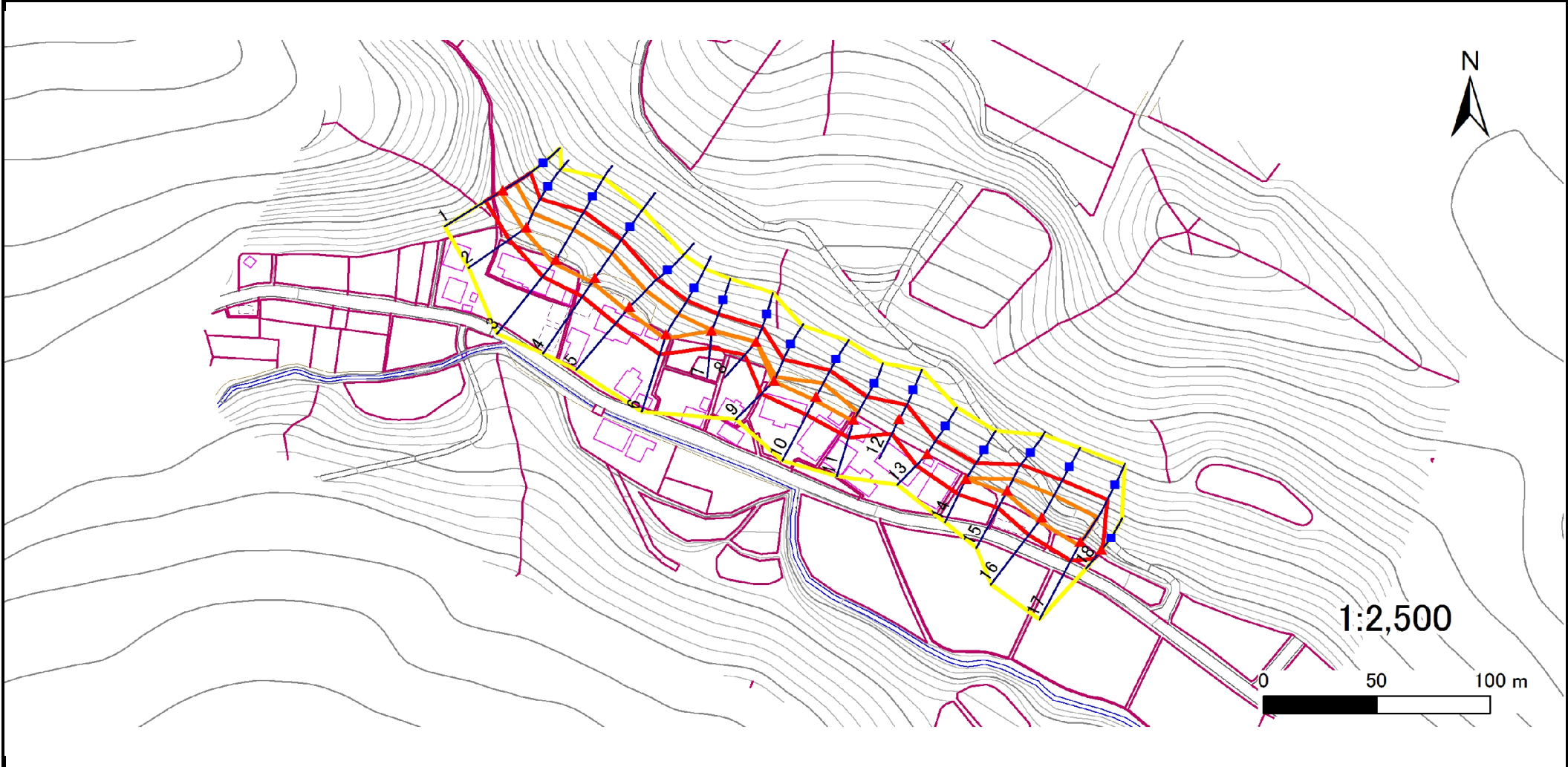
位置図(S=1:25,000)

急傾斜地の崩壊区域調査

様式3-1 危害のおそれのある土地、著しい危害のおそれのある土地の設定図

調査年度 平成22年度

急傾斜地の位置 箇所番号 019A1001 箇所名 下沢 所在地 二戸市浄法寺町下沢



- | | | | | |
|----|------|--------|---------------------|--|
| 凡例 | ■ 上端 | — 横断測線 | ▭ 危害のおそれのある土地の区域 | ▭ 土石等の移動による力が100kN/m ² を超える範囲 |
| | ▲ 下端 | | ▭ 著しい危害のおそれのある土地の区域 | ▭ 土石等の堆積高が3mを超える範囲 |

急傾斜地の崩壊区域調査

様式3-2 建築物に作用すると想定される衝撃に関する事項(1/2)

調査年度

平成22年度

急傾斜地の位置		019A1001				箇所名		下沢		所在地		二戸市浄法寺町下沢				
横断 測線 番号	急傾斜地の下端に隣接する土地								急傾斜地内							
	土石等の移動の高さと力の大きさ				土石等の堆積高さと力の大きさ				土石等の移動の高さと力の大きさ				土石等の堆積高さと力の大きさ			
	区分	高さ (m)	下端からの距離 (m)	力の大きさ (kN/m ²)	区分	下端からの水平 距離(m)	高さ (m)	力の大きさ (kN/m ²)	区分	高さ (m)	上端からの比高 (m)	力の大きさ (kN/m ²)	区分	上端からの比高 (m)	高さ (m)	力の大きさ (kN/m ²)
1	100kN/m ² を超える	1.00	0.00 ~ 1.32	120.03	3mを超える	- ~ -	-	-	100kN/m ² を超える	1.00	10.69 ~ 15.35	120.03	3mを超える	- ~ -	-	-
	それ以外	1.00	1.32 ~ 9.11	100.00	それ以外	0.00 ~ 9.11	2.28	11.54	それ以外	1.00	5.00 ~ 10.69	100.00	それ以外	5.00 ~ 15.35	2.28	11.54
2	100kN/m ² を超える	1.00	0.00 ~ 1.52	123.24	3mを超える	- ~ -	-	-	100kN/m ² を超える	1.00	10.54 ~ 15.78	123.24	3mを超える	- ~ -	-	-
	それ以外	1.00	1.52 ~ 9.31	100.00	それ以外	0.00 ~ 9.31	2.35	11.86	それ以外	1.00	5.00 ~ 10.54	100.00	それ以外	5.00 ~ 15.78	2.35	11.86
3	100kN/m ² を超える	1.00	0.00 ~ 1.97	130.36	3mを超える	- ~ -	-	-	100kN/m ² を超える	1.00	11.18 ~ 21.38	130.36	3mを超える	- ~ -	-	-
	それ以外	1.00	1.97 ~ 9.75	100.00	それ以外	0.00 ~ 9.75	2.51	12.70	それ以外	1.00	5.00 ~ 11.18	100.00	それ以外	5.00 ~ 21.38	2.51	12.70
4	100kN/m ² を超える	1.00	0.00 ~ 2.35	136.62	3mを超える	- ~ -	-	-	100kN/m ² を超える	1.00	10.56 ~ 20.77	136.62	3mを超える	- ~ -	-	-
	それ以外	1.00	2.35 ~ 10.13	100.00	それ以外	0.00 ~ 10.13	2.66	13.45	それ以外	1.00	5.00 ~ 10.56	100.00	それ以外	5.00 ~ 20.77	2.66	13.45
5	100kN/m ² を超える	1.00	0.00 ~ 2.12	132.86	3mを超える	- ~ -	-	-	100kN/m ² を超える	1.00	10.53 ~ 18.67	132.86	3mを超える	- ~ -	-	-
	それ以外	1.00	2.12 ~ 9.90	100.00	それ以外	0.00 ~ 9.90	2.39	12.08	それ以外	1.00	5.00 ~ 10.53	100.00	それ以外	5.00 ~ 18.67	2.39	12.08
6	100kN/m ² を超える	1.00	0.00 ~ 2.06	131.94	3mを超える	- ~ -	-	-	100kN/m ² を超える	1.00	10.54 ~ 18.57	131.94	3mを超える	- ~ -	-	-
	それ以外	1.00	2.06 ~ 9.85	100.00	それ以外	0.00 ~ 9.85	2.36	11.90	それ以外	1.00	5.00 ~ 10.54	100.00	それ以外	5.00 ~ 18.57	2.36	11.90
7	100kN/m ² を超える	1.00	0.00 ~ 0.07	100.96	3mを超える	- ~ -	-	-	100kN/m ² を超える	1.00	10.62 ~ 10.80	100.96	3mを超える	- ~ -	-	-
	それ以外	1.00	0.07 ~ 7.85	100.00	それ以外	0.00 ~ 7.85	2.12	10.73	それ以外	1.00	5.00 ~ 10.62	100.00	それ以外	5.00 ~ 10.80	2.12	10.73
8	100kN/m ² を超える	1.00	0.00 ~ 0.09	101.34	3mを超える	- ~ -	-	-	100kN/m ² を超える	1.00	10.53 ~ 10.77	101.34	3mを超える	- ~ -	-	-
	それ以外	1.00	0.09 ~ 7.88	100.00	それ以外	0.00 ~ 7.88	2.20	11.13	それ以外	1.00	5.00 ~ 10.53	100.00	それ以外	5.00 ~ 10.77	2.20	11.13
9	100kN/m ² を超える	1.00	0.00 ~ 0.40	105.95	3mを超える	- ~ -	-	-	100kN/m ² を超える	1.00	10.94 ~ 12.20	105.95	3mを超える	- ~ -	-	-
	それ以外	1.00	0.40 ~ 8.19	100.00	それ以外	0.00 ~ 8.19	2.06	10.40	それ以外	1.00	5.00 ~ 10.94	100.00	それ以外	5.00 ~ 12.20	2.06	10.40
10	100kN/m ² を超える	1.00	0.00 ~ 1.71	126.13	3mを超える	- ~ -	-	-	100kN/m ² を超える	1.00	10.70 ~ 16.50	126.13	3mを超える	- ~ -	-	-
	それ以外	1.00	1.71 ~ 9.49	100.00	それ以外	0.00 ~ 9.49	2.48	12.53	それ以外	1.00	5.00 ~ 10.70	100.00	それ以外	5.00 ~ 16.50	2.48	12.53
11	100kN/m ² を超える	1.00	0.00 ~ 0.89	113.36	3mを超える	- ~ -	-	-	100kN/m ² を超える	1.00	10.66 ~ 13.50	113.36	3mを超える	- ~ -	-	-
	それ以外	1.00	0.89 ~ 8.68	100.00	それ以外	0.00 ~ 8.68	2.11	10.66	それ以外	1.00	5.00 ~ 10.66	100.00	それ以外	5.00 ~ 13.50	2.11	10.66
12	100kN/m ² を超える	-	- ~ -	-	3mを超える	- ~ -	-	-	100kN/m ² を超える	-	- ~ -	-	3mを超える	- ~ -	-	-
	それ以外	1.00	0.00 ~ 7.45	95.19	それ以外	0.00 ~ 0.00	1.67	8.46	それ以外	1.00	5.00 ~ 9.99	95.19	それ以外	5.00 ~ 9.99	1.67	8.46
13	100kN/m ² を超える	-	- ~ -	-	3mを超える	- ~ -	-	-	100kN/m ² を超える	-	- ~ -	-	3mを超える	- ~ -	-	-
	それ以外	1.00	0.00 ~ 7.22	91.94	それ以外	0.00 ~ 0.00	1.64	8.29	それ以外	1.00	5.00 ~ 9.66	91.94	それ以外	5.00 ~ 9.66	1.64	8.29
14	100kN/m ² を超える	1.00	0.00 ~ 0.11	101.68	3mを超える	- ~ -	-	-	100kN/m ² を超える	1.00	10.68 ~ 11.00	101.68	3mを超える	- ~ -	-	-
	それ以外	1.00	0.11 ~ 7.90	100.00	それ以外	0.00 ~ 7.90	2.10	10.64	それ以外	1.00	5.00 ~ 10.68	100.00	それ以外	5.00 ~ 11.00	2.10	10.64
15	100kN/m ² を超える	1.00	0.00 ~ 1.27	119.21	3mを超える	- ~ -	-	-	100kN/m ² を超える	1.00	10.58 ~ 14.80	119.21	3mを超える	- ~ -	-	-
	それ以外	1.00	1.27 ~ 9.05	100.00	それ以外	0.00 ~ 9.05	2.14	10.80	それ以外	1.00	5.00 ~ 10.58	100.00	それ以外	5.00 ~ 14.80	2.14	10.80

急傾斜地の崩壊区域調書

様式3-2 建築物に作用すると想定される衝撃に関する事項(2/2)

調査年度

平成22年度

急傾斜地の位置		箇所番号		019A1001		箇所名		下沢		所在地		二戸市浄法寺町下沢				
横断 測線 番号	急傾斜地の下端に隣接する土地								急傾斜地内							
	土石等の移動の高さと力の大きさ				土石等の堆積高さとの大きさ				土石等の移動の高さと力の大きさ				土石等の堆積高さとの大きさ			
	区分	高さ (m)	下端からの距離 (m)	力の大きさ (kN/m ²)	区分	下端からの水平 距離(m)	高さ (m)	力の大きさ (kN/m ²)	区分	高さ (m)	上端からの比高 (m)	力の大きさ (kN/m ²)	区分	上端からの比高 (m)	高さ (m)	力の大きさ (kN/m ²)
16	100kN/m ² を超える	1.00	0.00 ~ 2.05	131.71	3mを超える	- ~ -	-	-	100kN/m ² を超える	1.00	10.61 ~ 19.00	131.71	3mを超える	- ~ -	-	-
	それ以外	1.00	2.05 ~ 9.83	100.00	それ以外	0.00 ~ 9.83	2.31	11.68	それ以外	1.00	5.00 ~ 10.61	100.00	それ以外	5.00 ~ 19.00	2.31	11.68
17	100kN/m ² を超える	1.00	0.00 ~ 1.83	128.16	3mを超える	- ~ -	-	-	100kN/m ² を超える	1.00	11.12 ~ 19.90	128.16	3mを超える	- ~ -	-	-
	それ以外	1.00	1.83 ~ 9.62	100.00	それ以外	0.00 ~ 9.62	2.21	11.17	それ以外	1.00	5.00 ~ 11.12	100.00	それ以外	5.00 ~ 19.90	2.21	11.17
18	100kN/m ² を超える	-	- ~ -	-	3mを超える	- ~ -	-	-	100kN/m ² を超える	-	- ~ -	-	3mを超える	- ~ -	-	-
	それ以外	1.00	0.00 ~ 4.77	59.50	それ以外	0.00 ~ 0.00	1.73	8.77	それ以外	1.00	5.00 ~ 5.00	59.50	それ以外	5.00 ~ 5.00	1.73	8.77
	100kN/m ² を超える		~		3mを超える	~			100kN/m ² を超える		~		3mを超える	~		
	それ以外		~		それ以外	~			それ以外		~		それ以外	~		
	100kN/m ² を超える		~		3mを超える	~			100kN/m ² を超える		~		3mを超える	~		
	それ以外		~		それ以外	~			それ以外		~		それ以外	~		
	100kN/m ² を超える		~		3mを超える	~			100kN/m ² を超える		~		3mを超える	~		
	それ以外		~		それ以外	~			それ以外		~		それ以外	~		
	100kN/m ² を超える		~		3mを超える	~			100kN/m ² を超える		~		3mを超える	~		
	それ以外		~		それ以外	~			それ以外		~		それ以外	~		
	100kN/m ² を超える		~		3mを超える	~			100kN/m ² を超える		~		3mを超える	~		
	それ以外		~		それ以外	~			それ以外		~		それ以外	~		
	100kN/m ² を超える		~		3mを超える	~			100kN/m ² を超える		~		3mを超える	~		
	それ以外		~		それ以外	~			それ以外		~		それ以外	~		
	100kN/m ² を超える		~		3mを超える	~			100kN/m ² を超える		~		3mを超える	~		
	それ以外		~		それ以外	~			それ以外		~		それ以外	~		
	100kN/m ² を超える		~		3mを超える	~			100kN/m ² を超える		~		3mを超える	~		
	それ以外		~		それ以外	~			それ以外		~		それ以外	~		