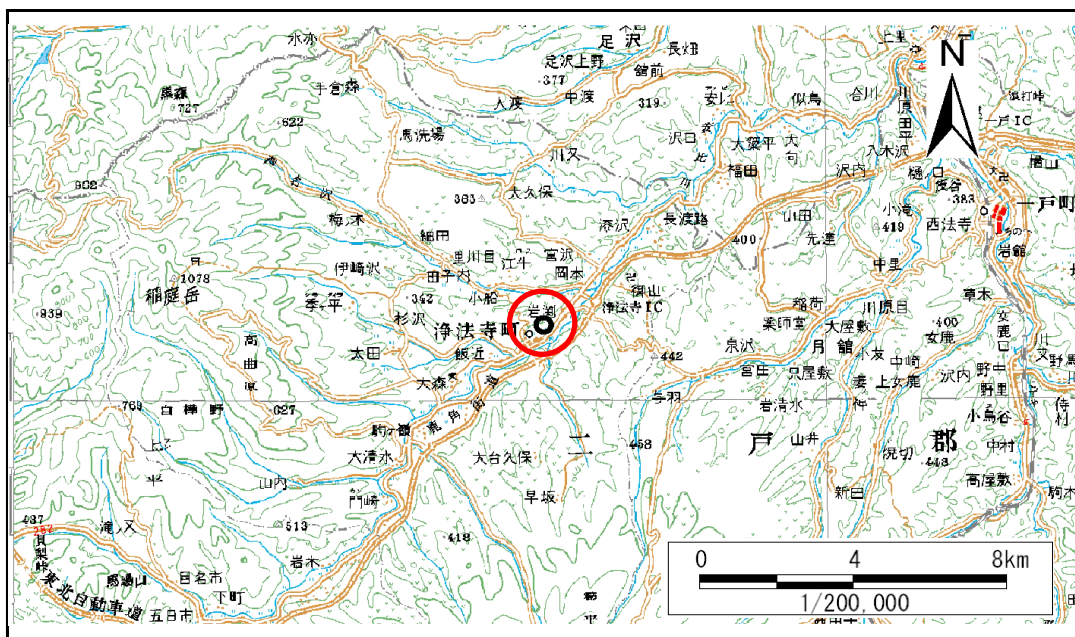


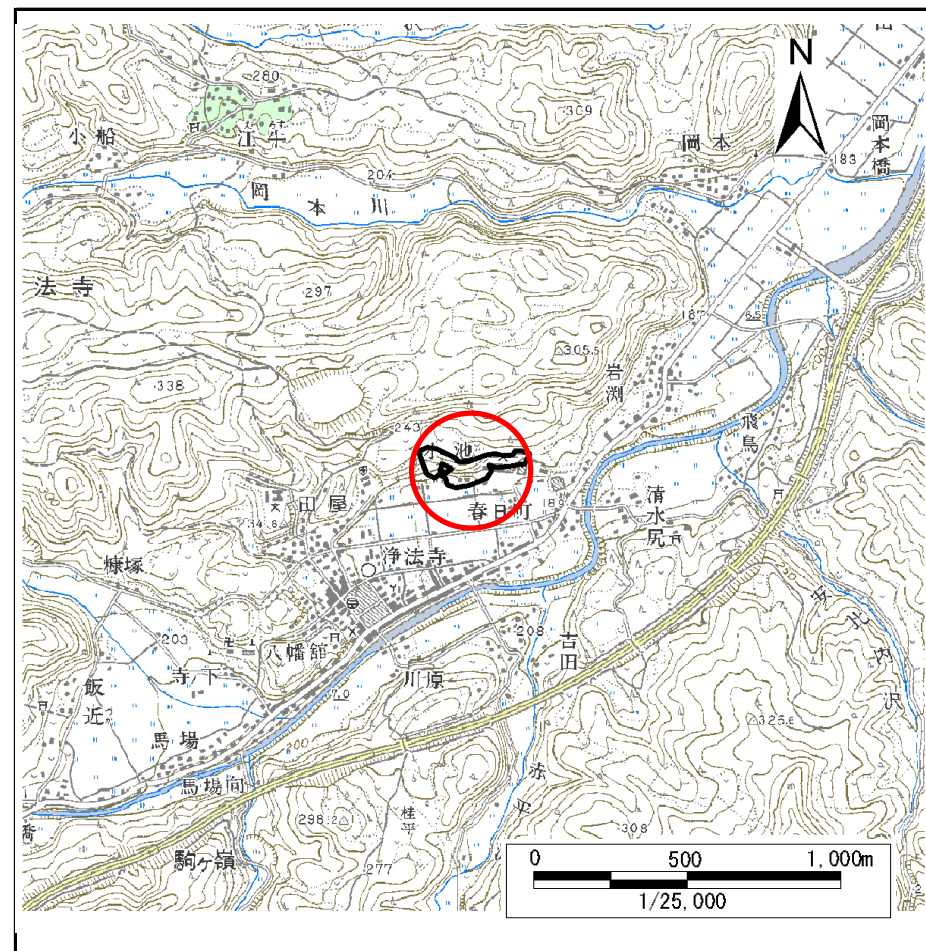
土砂災害防止に関する基礎調査(急傾斜地の崩壊)

表紙 概況、位置図

自然現象の種類	急傾斜地の崩壊
箇所番号	019A0825
箇所名	下前田(2)
所在地	二戸市浄法寺町小池
調査機関	県北広域振興局土木部二戸土木センター



位置図(S=1:200,000)



概況図(S=1:25,000)

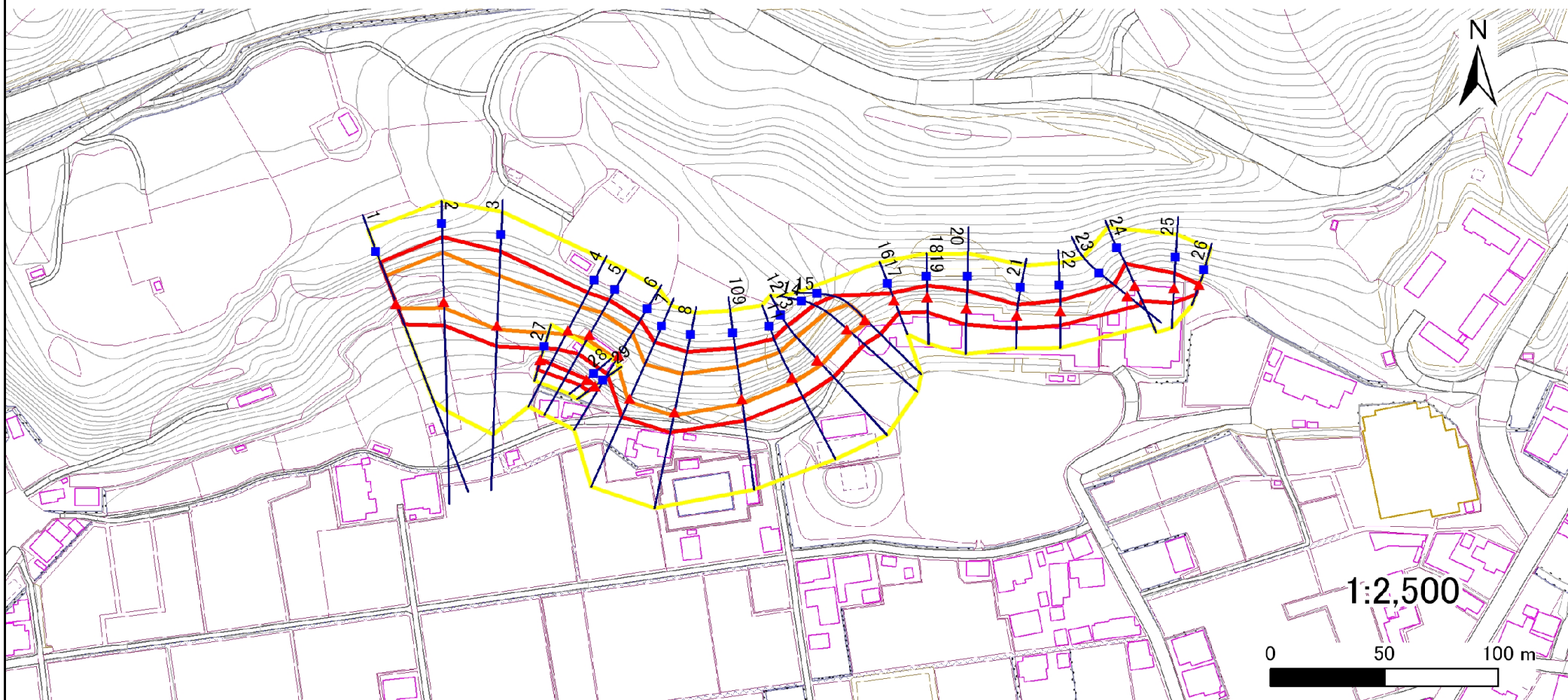
急傾斜地の崩壊区域調書

様式3-1 危害のおそれのある土地、著しい危害のおそれのある土地の設定図

調査年度

平成21年度

急傾斜地の位置 箇所番号 019A0825 箇所名 下前田(2) 所在地 二戸市浄法寺町小池



凡例

■ 上端
▲ 下端

— 横断測線

○ 危害のおそれのある土地の区域
□ 著しい危害のおそれのある土地の区域

□ 土石等の移動による力が100kN/m²を超える範囲
□ 土石等の堆積高が3mを超える範囲

急傾斜地の崩壊区域調書

様式3-2 建築物に作用すると想定される衝撃に関する事項(1/2)

調査年度

平成21年度

急傾斜地の位置		019A0825			箇所名		下前田(2)		所在地		二戸市浄法寺町小池					
横断 測線 番号	急傾斜地の下端に隣接する土地								急傾斜地内							
	土石等の移動の高さと力の大きさ				土石等の堆積高さと力の大きさ				土石等の移動の高さと力の大きさ				土石等の堆積高さと力の大きさ			
	区分	高さ (m)	下端からの距離 (m)	力の大きさ (kN/m ²)	区分	下端からの水平 距離(m)	高さ (m)	力の大きさ (kN/m ²)	区分	高さ (m)	上端からの比高 (m)	力の大きさ (kN/m ²)	区分	上端からの比高 (m)	高さ (m)	力の大きさ (kN/m ²)
1	100kN/m ² を超える	1.00	0.00 ~ 2.76	143.50	3mを超える	- ~ -	-	-	100kN/m ² を超える	1.00	11.17 ~ 23.80	143.50	3mを超える	- ~ -	-	-
	それ以外	1.00	2.76 ~ 10.54	100.00	それ以外	0.00 ~ 10.54	2.94	15.74	それ以外	1.00	5.00 ~ 11.17	100.00	それ以外	5.00 ~ 23.80	2.94	15.74
2	100kN/m ² を超える	1.00	0.00 ~ 3.17	150.63	3mを超える	0.00 ~ 0.14	3.08	16.47	100kN/m ² を超える	1.00	10.54 ~ 28.23	150.63	3mを超える	25.00 ~ 28.23	3.08	16.47
	それ以外	1.00	3.17 ~ 10.95	100.00	それ以外	0.14 ~ 10.95	3.00	16.05	それ以外	1.00	5.00 ~ 10.54	100.00	それ以外	5.00 ~ 25.00	3.00	16.05
3	100kN/m ² を超える	1.00	0.00 ~ 2.00	130.92	3mを超える	- ~ -	-	-	100kN/m ² を超える	1.00	11.74 ~ 25.48	130.92	3mを超える	- ~ -	-	-
	それ以外	1.00	2.00 ~ 9.79	100.00	それ以外	0.00 ~ 9.79	2.76	14.78	それ以外	1.00	5.00 ~ 11.74	100.00	それ以外	5.00 ~ 25.48	2.76	14.78
4	100kN/m ² を超える	1.00	0.00 ~ 2.21	134.43	3mを超える	- ~ -	-	-	100kN/m ² を超える	1.00	10.53 ~ 19.51	134.43	3mを超える	- ~ -	-	-
	それ以外	1.00	2.21 ~ 10.00	100.00	それ以外	0.00 ~ 10.00	2.36	12.62	それ以外	1.00	5.00 ~ 10.53	100.00	それ以外	5.00 ~ 19.51	2.36	12.62
5	100kN/m ² を超える	1.00	0.00 ~ 2.45	138.30	3mを超える	- ~ -	-	-	100kN/m ² を超える	1.00	10.85 ~ 20.84	138.30	3mを超える	- ~ -	-	-
	それ以外	1.00	2.45 ~ 10.23	100.00	それ以外	0.00 ~ 10.23	2.87	15.37	それ以外	1.00	5.00 ~ 10.85	100.00	それ以外	5.00 ~ 20.84	2.87	15.37
6	100kN/m ² を超える	1.00	0.00 ~ 2.29	135.72	3mを超える	- ~ -	-	-	100kN/m ² を超える	1.00	10.54 ~ 19.69	135.72	3mを超える	- ~ -	-	-
	それ以外	1.00	2.29 ~ 10.08	100.00	それ以外	0.00 ~ 10.08	2.40	12.86	それ以外	1.00	5.00 ~ 10.54	100.00	それ以外	5.00 ~ 19.69	2.40	12.86
7	100kN/m ² を超える	1.00	0.00 ~ 1.76	126.95	3mを超える	- ~ -	-	-	100kN/m ² を超える	1.00	11.71 ~ 22.00	126.95	3mを超える	- ~ -	-	-
	それ以外	1.00	1.76 ~ 9.54	100.00	それ以外	0.00 ~ 9.54	2.46	13.14	それ以外	1.00	5.00 ~ 11.71	100.00	それ以外	5.00 ~ 22.00	2.46	13.14
8	100kN/m ² を超える	1.00	0.00 ~ 1.88	129.00	3mを超える	- ~ -	-	-	100kN/m ² を超える	1.00	11.52 ~ 22.42	129.00	3mを超える	- ~ -	-	-
	それ以外	1.00	1.88 ~ 9.67	100.00	それ以外	0.00 ~ 9.67	2.47	13.24	それ以外	1.00	5.00 ~ 11.52	100.00	それ以外	5.00 ~ 22.42	2.47	13.24
9	100kN/m ² を超える	1.00	0.00 ~ 2.13	133.06	3mを超える	- ~ -	-	-	100kN/m ² を超える	1.00	10.82 ~ 20.88	133.06	3mを超える	- ~ -	-	-
	それ以外	1.00	2.13 ~ 9.92	100.00	それ以外	0.00 ~ 9.92	2.57	13.76	それ以外	1.00	5.00 ~ 10.82	100.00	それ以外	5.00 ~ 20.88	2.57	13.76
10	100kN/m ² を超える	1.00	0.00 ~ 2.13	133.06	3mを超える	- ~ -	-	-	100kN/m ² を超える	1.00	10.82 ~ 20.88	133.06	3mを超える	- ~ -	-	-
	それ以外	1.00	2.13 ~ 9.92	100.00	それ以外	0.00 ~ 9.92	2.57	13.76	それ以外	1.00	5.00 ~ 10.82	100.00	それ以外	5.00 ~ 20.88	2.57	13.76
11	100kN/m ² を超える	1.00	0.00 ~ 2.50	139.16	3mを超える	- ~ -	-	-	100kN/m ² を超える	1.00	10.61 ~ 20.98	139.16	3mを超える	- ~ -	-	-
	それ以外	1.00	2.50 ~ 10.28	100.00	それ以外	0.00 ~ 10.28	2.79	14.94	それ以外	1.00	5.00 ~ 10.61	100.00	それ以外	5.00 ~ 20.98	2.79	14.94
12	100kN/m ² を超える	1.00	0.00 ~ 2.73	143.14	3mを超える	- ~ -	-	-	100kN/m ² を超える	1.00	10.78 ~ 22.89	143.14	3mを超える	- ~ -	-	-
	それ以外	1.00	2.73 ~ 10.52	100.00	それ以外	0.00 ~ 10.52	2.85	15.26	それ以外	1.00	5.00 ~ 10.78	100.00	それ以外	5.00 ~ 22.89	2.85	15.26
13	100kN/m ² を超える	1.00	0.00 ~ 2.73	143.14	3mを超える	- ~ -	-	-	100kN/m ² を超える	1.00	10.78 ~ 22.89	143.14	3mを超える	- ~ -	-	-
	それ以外	1.00	2.73 ~ 10.52	100.00	それ以外	0.00 ~ 10.52	2.85	15.26	それ以外	1.00	5.00 ~ 10.78	100.00	それ以外	5.00 ~ 22.89	2.85	15.26
14	100kN/m ² を超える	1.00	0.00 ~ 2.49	138.96	3mを超える	- ~ -	-	-	100kN/m ² を超える	1.00	10.78 ~ 21.01	138.96	3mを超える	- ~ -	-	-
	それ以外	1.00	2.49 ~ 10.27	100.00	それ以外	0.00 ~ 10.27	2.85	15.27	それ以外	1.00	5.00 ~ 10.78	100.00	それ以外	5.00 ~ 21.01	2.85	15.27
15	100kN/m ² を超える	1.00	0.00 ~ 1.79	127.52	3mを超える	- ~ -	-	-	100kN/m ² を超える	1.00	10.66 ~ 17.66	127.52	3mを超える	- ~ -	-	-
	それ以外	1.00	1.79 ~ 9.58	100.00	それ以外	0.00 ~ 9.58	2.29	12.27	それ以外	1.00	5.00 ~ 10.66	100.00	それ以外	5.00 ~ 17.66	2.29	12.27

急傾斜地の崩壊区域調書

様式3-2 建築物に作用すると想定される衝撃に関する事項(2/2)

調査年度

平成21年度

急傾斜地の位置		019A0825			箇所名		下前田(2)		所在地		二戸市浄法寺町小池					
横断 測線 番号	急傾斜地の下端に隣接する土地										急傾斜地内					
	土石等の移動の高さと力の大きさ					土石等の堆積高さとの大きさ					土石等の移動の高さと力の大きさ			土石等の堆積高さとの大きさ		
	区分	高さ (m)	下端からの距離 (m)	力の大きさ (kN/m ²)	区分	下端からの水平 距離(m)	高さ (m)	力の大きさ (kN/m ²)	区分	高さ (m)	上端からの比高 (m)	力の大きさ (kN/m ²)	区分	上端からの比高 (m)	高さ (m)	力の大きさ (kN/m ²)
16	100kN/m ² を超える	-	- ~ -	-	3mを超える	- ~ -	-	-	100kN/m ² を超える	-	- ~ -	-	3mを超える	- ~ -	-	-
	それ以外	1.00	0.00 ~ 6.31	79.36	それ以外	0.00 ~ 6.31	2.00	10.71	それ以外	1.00	5.00 ~ 8.41	79.36	それ以外	5.00 ~ 8.41	2.00	10.71
17	100kN/m ² を超える	-	- ~ -	-	3mを超える	- ~ -	-	-	100kN/m ² を超える	-	- ~ -	-	3mを超える	- ~ -	-	-
	それ以外	1.00	0.00 ~ 6.31	79.36	それ以外	0.00 ~ 6.31	2.00	10.71	それ以外	1.00	5.00 ~ 8.41	79.36	それ以外	5.00 ~ 8.41	2.00	10.71
18	100kN/m ² を超える	-	- ~ -	-	3mを超える	- ~ -	-	-	100kN/m ² を超える	-	- ~ -	-	3mを超える	- ~ -	-	-
	それ以外	1.00	0.00 ~ 7.05	89.48	それ以外	0.00 ~ 7.05	2.07	11.06	それ以外	1.00	5.00 ~ 10.74	89.48	それ以外	5.00 ~ 10.74	2.07	11.06
19	100kN/m ² を超える	-	- ~ -	-	3mを超える	- ~ -	-	-	100kN/m ² を超える	-	- ~ -	-	3mを超える	- ~ -	-	-
	それ以外	1.00	0.00 ~ 7.05	89.50	それ以外	0.00 ~ 7.05	2.55	13.64	それ以外	1.00	5.00 ~ 10.74	89.50	それ以外	5.00 ~ 10.74	2.55	13.64
20	100kN/m ² を超える	1.00	0.00 ~ 0.01	100.15	3mを超える	- ~ -	-	-	100kN/m ² を超える	1.00	10.59 ~ 10.62	100.15	3mを超える	- ~ -	-	-
	それ以外	1.00	0.01 ~ 7.80	100.00	それ以外	0.00 ~ 7.80	2.13	11.42	それ以外	1.00	5.00 ~ 10.59	100.00	それ以外	5.00 ~ 10.62	2.13	11.42
21	100kN/m ² を超える	-	- ~ -	-	3mを超える	- ~ -	-	-	100kN/m ² を超える	-	- ~ -	-	3mを超える	- ~ -	-	-
	それ以外	1.00	0.00 ~ 6.19	77.69	それ以外	0.00 ~ 0.00	1.59	8.53	それ以外	1.00	5.00 ~ 7.69	77.69	それ以外	5.00 ~ 7.69	1.59	8.53
22	100kN/m ² を超える	-	- ~ -	-	3mを超える	- ~ -	-	-	100kN/m ² を超える	-	- ~ -	-	3mを超える	- ~ -	-	-
	それ以外	1.00	0.00 ~ 6.85	86.68	それ以外	0.00 ~ 0.00	1.72	9.19	それ以外	1.00	5.00 ~ 8.43	86.68	それ以外	5.00 ~ 8.43	1.72	9.19
23	100kN/m ² を超える	-	- ~ -	-	3mを超える	- ~ -	-	-	100kN/m ² を超える	-	- ~ -	-	3mを超える	- ~ -	-	-
	それ以外	1.00	0.00 ~ 6.96	88.24	それ以外	0.00 ~ 0.00	1.59	8.49	それ以外	1.00	5.00 ~ 9.58	88.24	それ以外	5.00 ~ 9.58	1.59	8.49
24	100kN/m ² を超える	-	- ~ -	-	3mを超える	- ~ -	-	-	100kN/m ² を超える	-	- ~ -	-	3mを超える	- ~ -	-	-
	それ以外	1.00	0.00 ~ 7.69	98.60	それ以外	0.00 ~ 7.69	1.97	10.54	それ以外	1.00	5.00 ~ 11.60	98.60	それ以外	5.00 ~ 11.60	1.97	10.54
25	100kN/m ² を超える	-	- ~ -	-	3mを超える	- ~ -	-	-	100kN/m ² を超える	-	- ~ -	-	3mを超える	- ~ -	-	-
	それ以外	1.00	0.00 ~ 7.14	90.80	それ以外	0.00 ~ 0.00	1.66	8.89	それ以外	1.00	5.00 ~ 9.30	90.80	それ以外	5.00 ~ 9.30	1.66	8.89
26	100kN/m ² を超える	-	- ~ -	-	3mを超える	- ~ -	-	-	100kN/m ² を超える	-	- ~ -	-	3mを超える	- ~ -	-	-
	それ以外	1.00	0.00 ~ 4.77	59.40	それ以外	0.00 ~ 0.00	1.69	9.06	それ以外	1.00	5.00 ~ 5.00	59.40	それ以外	5.00 ~ 5.00	1.69	9.06
27	100kN/m ² を超える	-	- ~ -	-	3mを超える	- ~ -	-	-	100kN/m ² を超える	-	- ~ -	-	3mを超える	- ~ -	-	-
	それ以外	1.00	0.00 ~ 4.75	59.21	それ以外	0.00 ~ 4.75	1.78	9.53	それ以外	1.00	5.00 ~ 5.00	59.21	それ以外	5.00 ~ 5.00	1.78	9.53
28	100kN/m ² を超える	-	- ~ -	-	3mを超える	- ~ -	-	-	100kN/m ² を超える	-	- ~ -	-	3mを超える	- ~ -	-	-
	それ以外	1.00	0.00 ~ 3.97	49.79	それ以外	0.00 ~ 3.97	2.08	11.15	それ以外	1.00	5.00 ~ 5.00	49.79	それ以外	5.00 ~ 5.00	2.08	11.15
29	100kN/m ² を超える	-	- ~ -	-	3mを超える	- ~ -	-	-	100kN/m ² を超える	-	- ~ -	-	3mを超える	- ~ -	-	-
	それ以外	1.00	0.00 ~ 3.97	49.78	それ以外	0.00 ~ 3.97	2.08	11.15	それ以外	1.00	5.00 ~ 5.00	49.78	それ以外	5.00 ~ 5.00	2.08	11.15
	100kN/m ² を超える		~		3mを超える	~			100kN/m ² を超える		~		3mを超える	~		
	それ以外		~		それ以外	~			それ以外		~		それ以外	~		