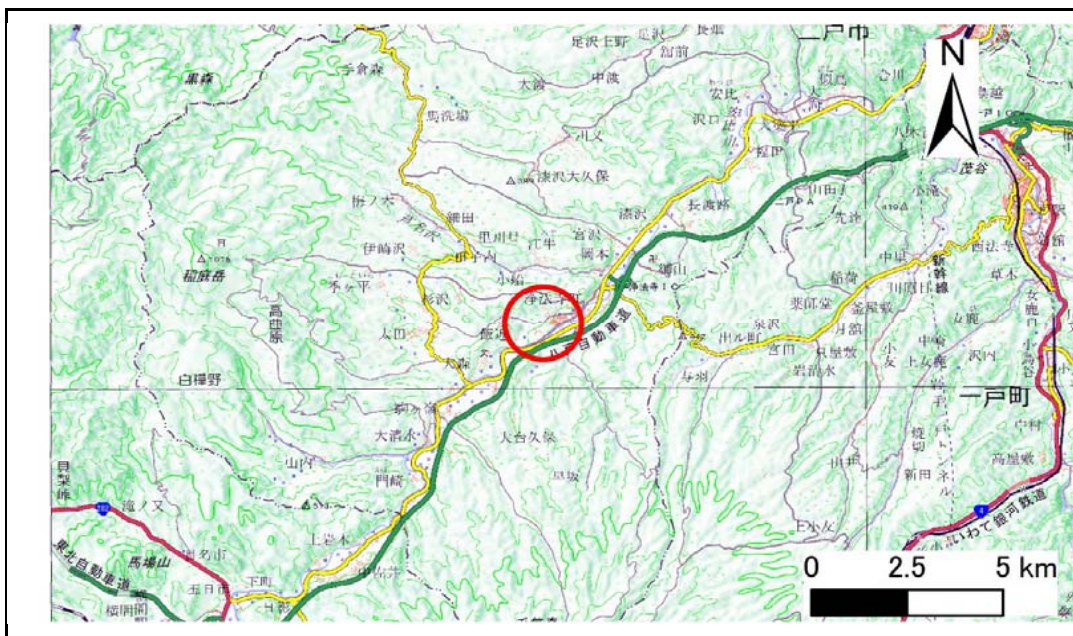


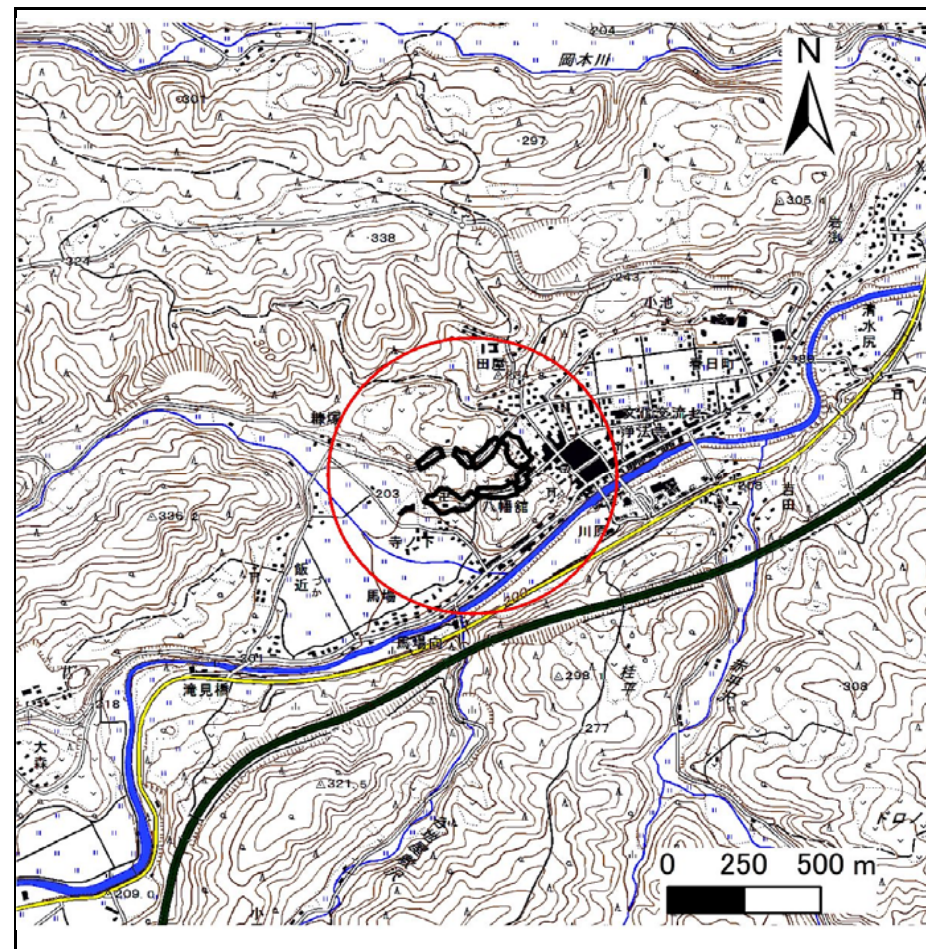
土砂災害防止に関する基礎調査(急傾斜地の崩壊)

表紙 概況、位置図

自然現象の種類	急傾斜地の崩壊
箇所番号	019A0744
箇所名	寺ノ上
所在地	二戸市浄法寺町八幡館
調査機関	県北広域振興局土木部二戸土木センター



概況図(S=1:200,000)



位置図(S=1:25,000)

国土地理院の電子地形図200000『八戸』及び電子地形図25000『浄法寺』を掲載

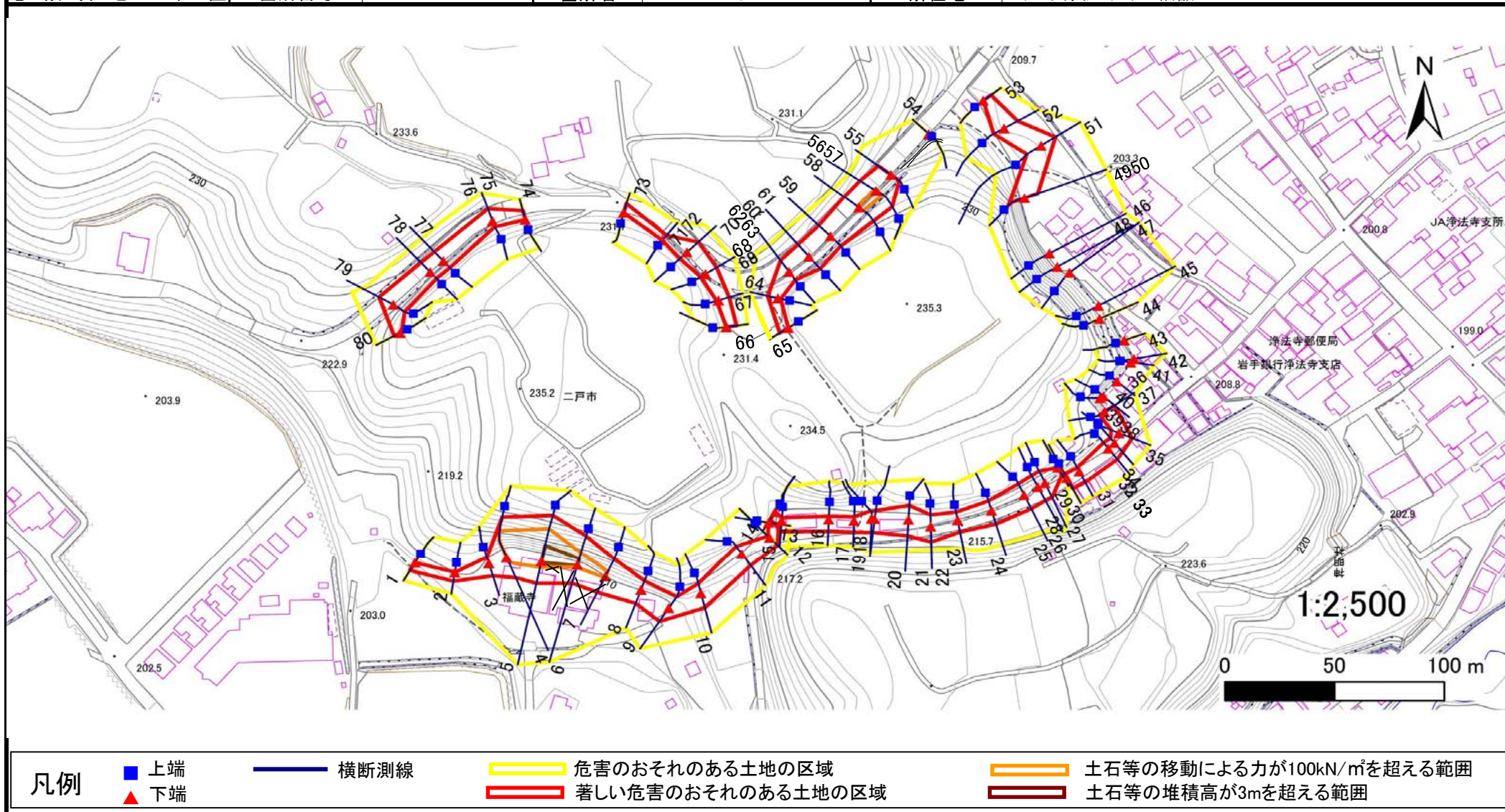
急傾斜地の崩壊区域調査

様式3-1 危害のおそれのある土地、著しい危害のおそれのある土地の設定図

調査年度

平成30年度

急傾斜地の位置 箇所番号 019A0744 箇所名 寺ノ上 所在地 二戸市浄法寺町八幡館



急傾斜地の崩壊区域調査

様式3-1 危害のおそれのある土地、著しい危害のおそれのある土地の設定図

調査年度

平成30年度

急傾斜地の位置

箇所番号

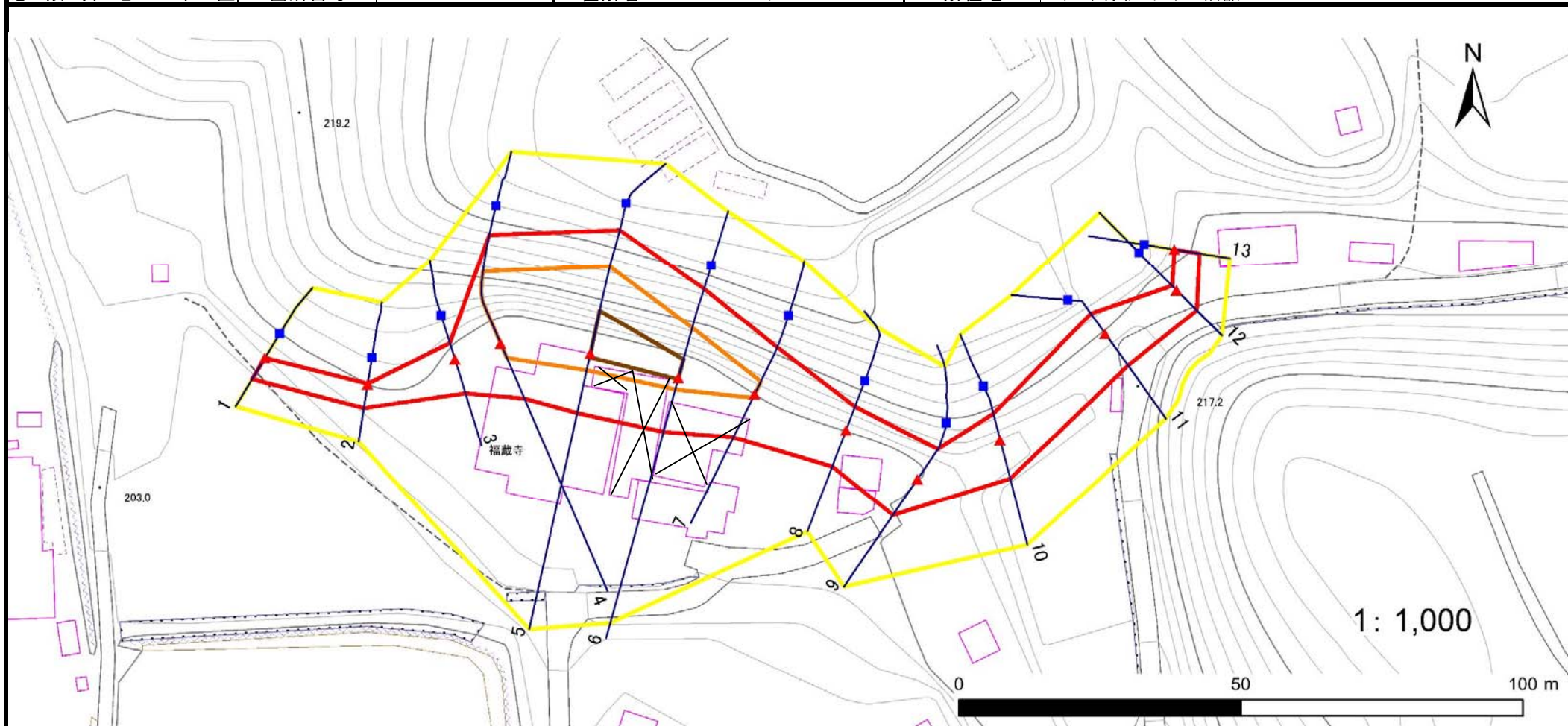
019A0744

箇所名

寺ノ上

所在地

二戸市浄法寺町八幡館



凡例

■ 上端
▲ 下端

— 横断測線

— 危害のおそれのある土地の区域

— 著しい危害のおそれのある土地の区域

— 土石等の移動による力が 100kN/m^2 を超える範囲

— 土石等の堆積高が3mを超える範囲

急傾斜地の崩壊区域調査

様式3-1 危害のおそれのある土地、著しい危害のおそれのある土地の設定図

調査年度

平成30年度

急傾斜地の位置

箇所番号

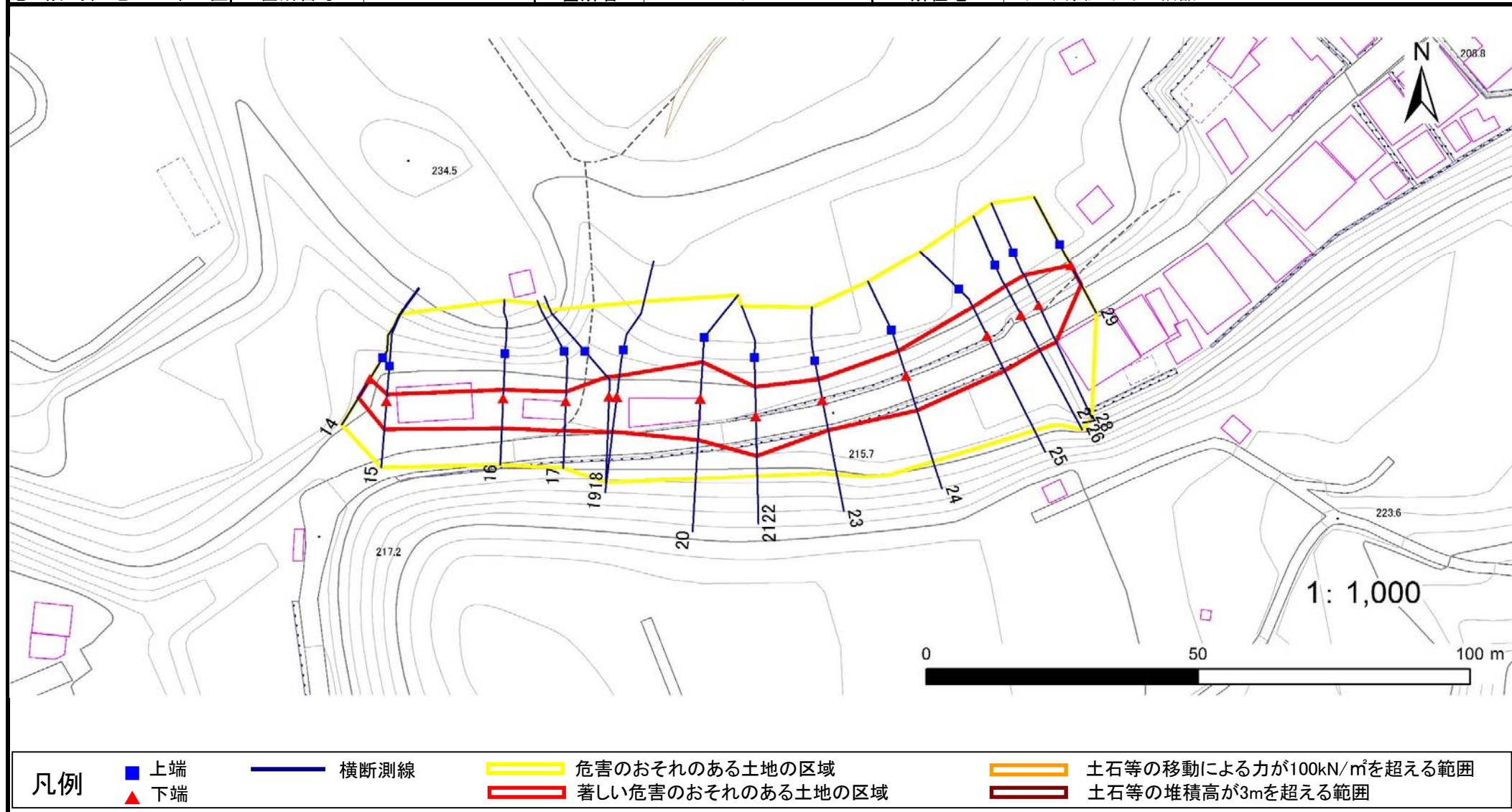
019A0744

箇所名

寺ノ上

所在地

二戸市浄法寺町八幡館



急傾斜地の崩壊区域調査

様式3-1 危害のおそれのある土地、著しい危害のおそれのある土地の設定図

調査年度

平成30年度

急傾斜地の位置

箇所番号

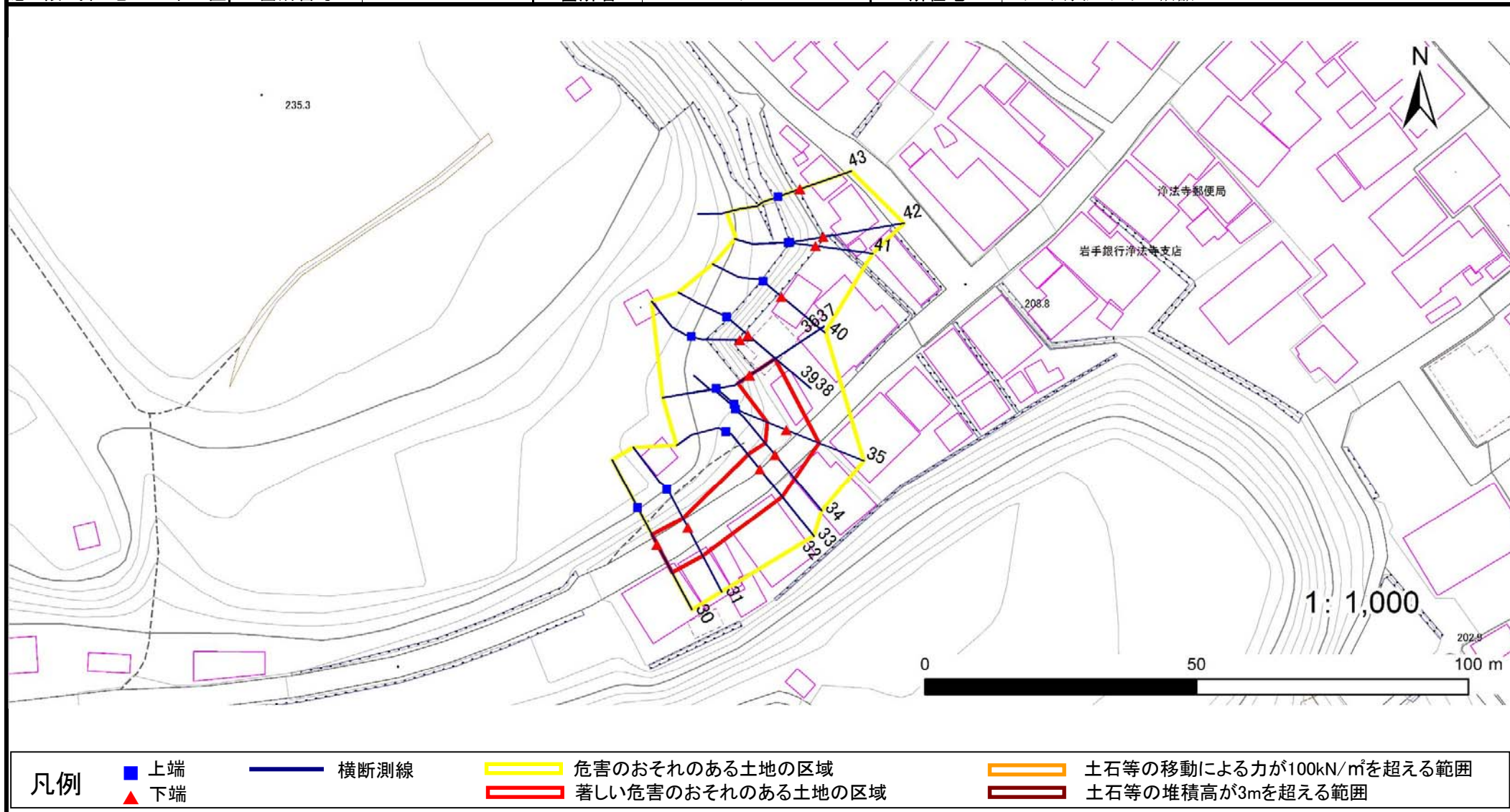
019A0744

箇所名

寺ノ上

所在地

二戸市浄法寺町八幡館



急傾斜地の崩壊区域調査

様式3-1 危害のおそれのある土地、著しい危害のおそれのある土地の設定図

調査年度

平成30年度

急傾斜地の位置

箇所番号

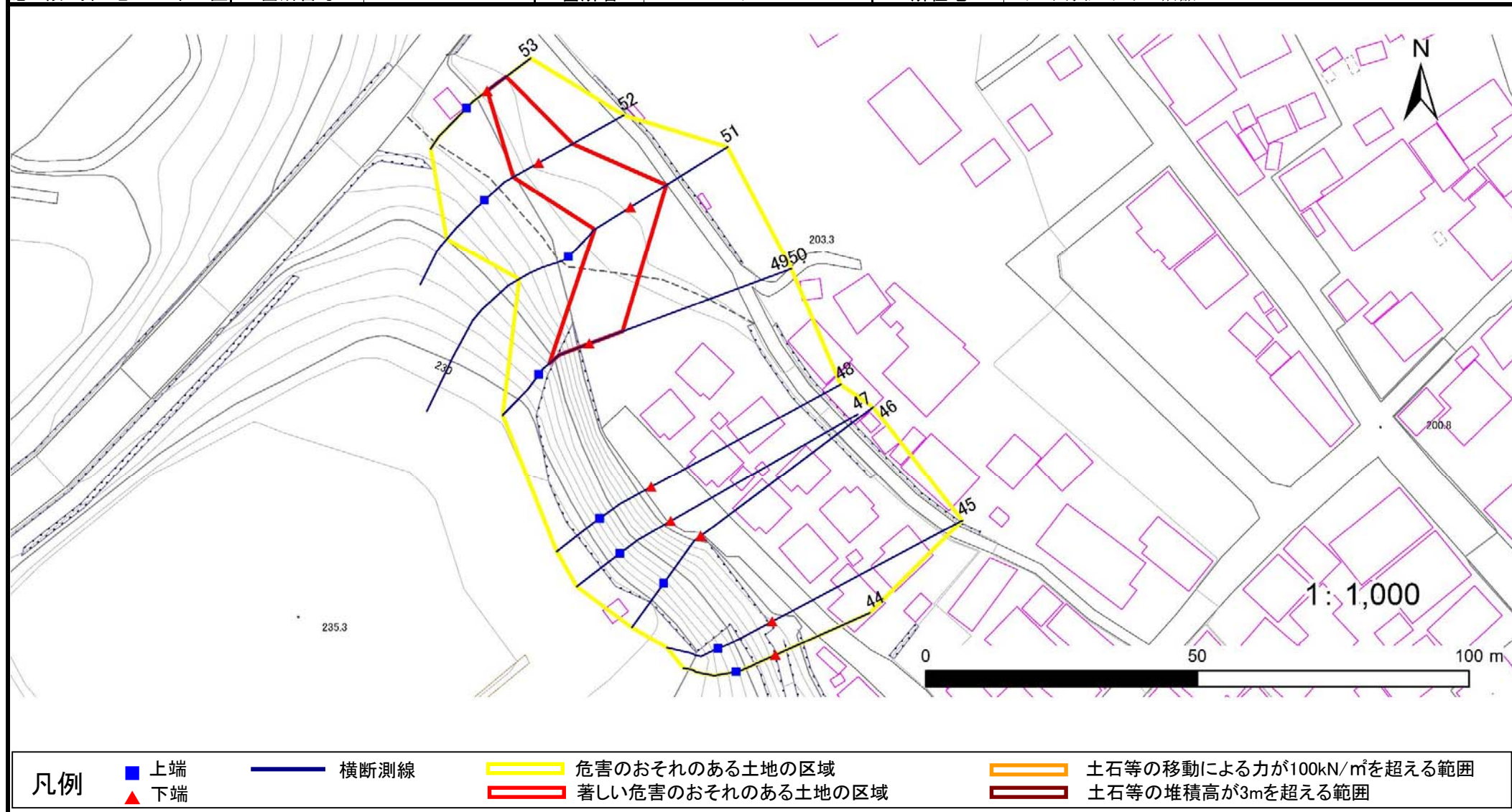
019A0744

箇所名

寺ノ上

所在地

二戸市浄法寺町八幡館



急傾斜地の崩壊区域調査

様式3-1 危害のおそれのある土地、著しい危害のおそれのある土地の設定図

調査年度

平成30年度

急傾斜地の位置

箇所番号

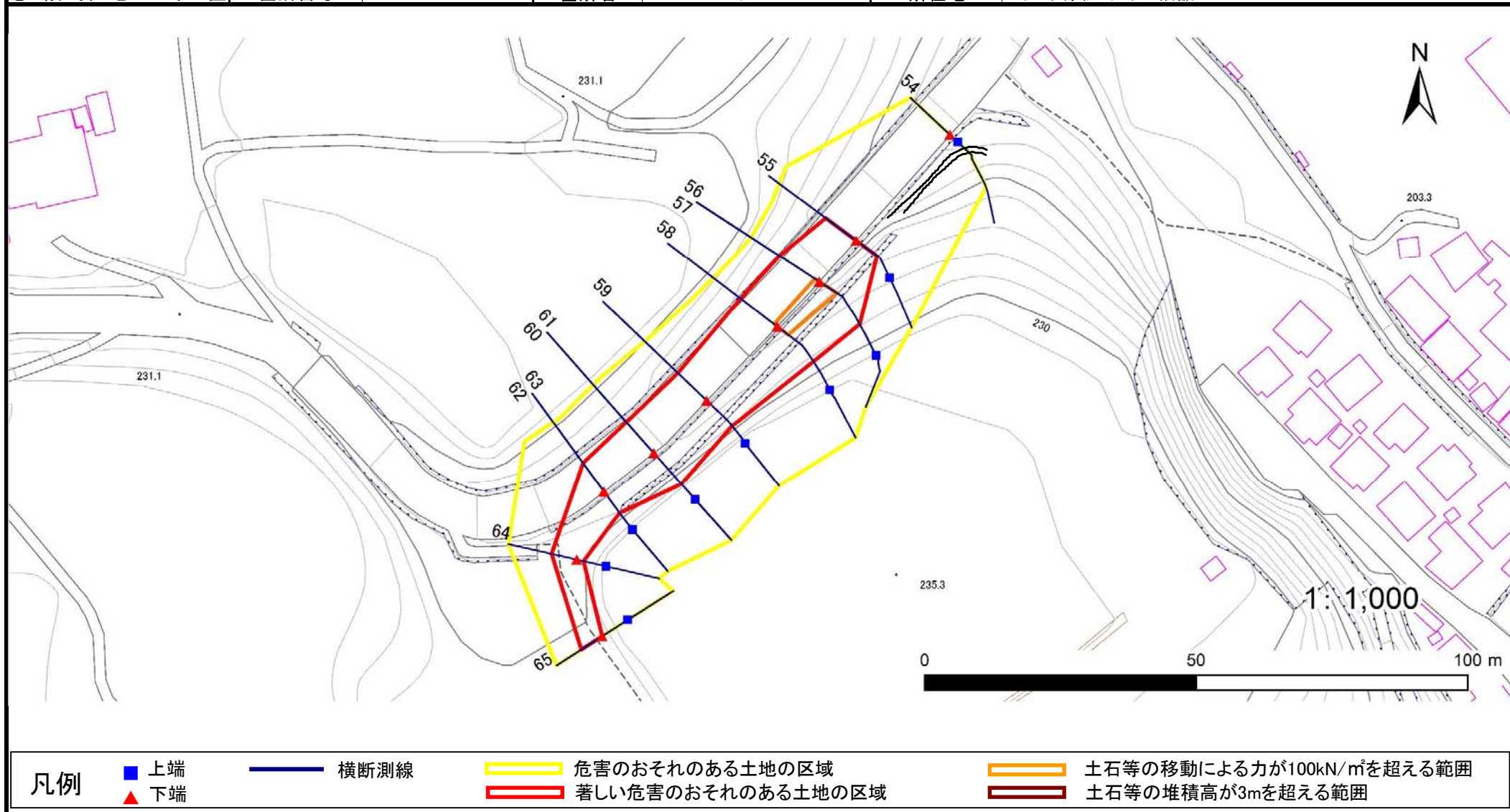
019A0744

箇所名

寺ノ上

所在地

二戸市浄法寺町八幡館



急傾斜地の崩壊区域調査

様式3-1 危害のおそれのある土地、著しい危害のおそれのある土地の設定図

調査年度

平成30年度

急傾斜地の位置

箇所番号

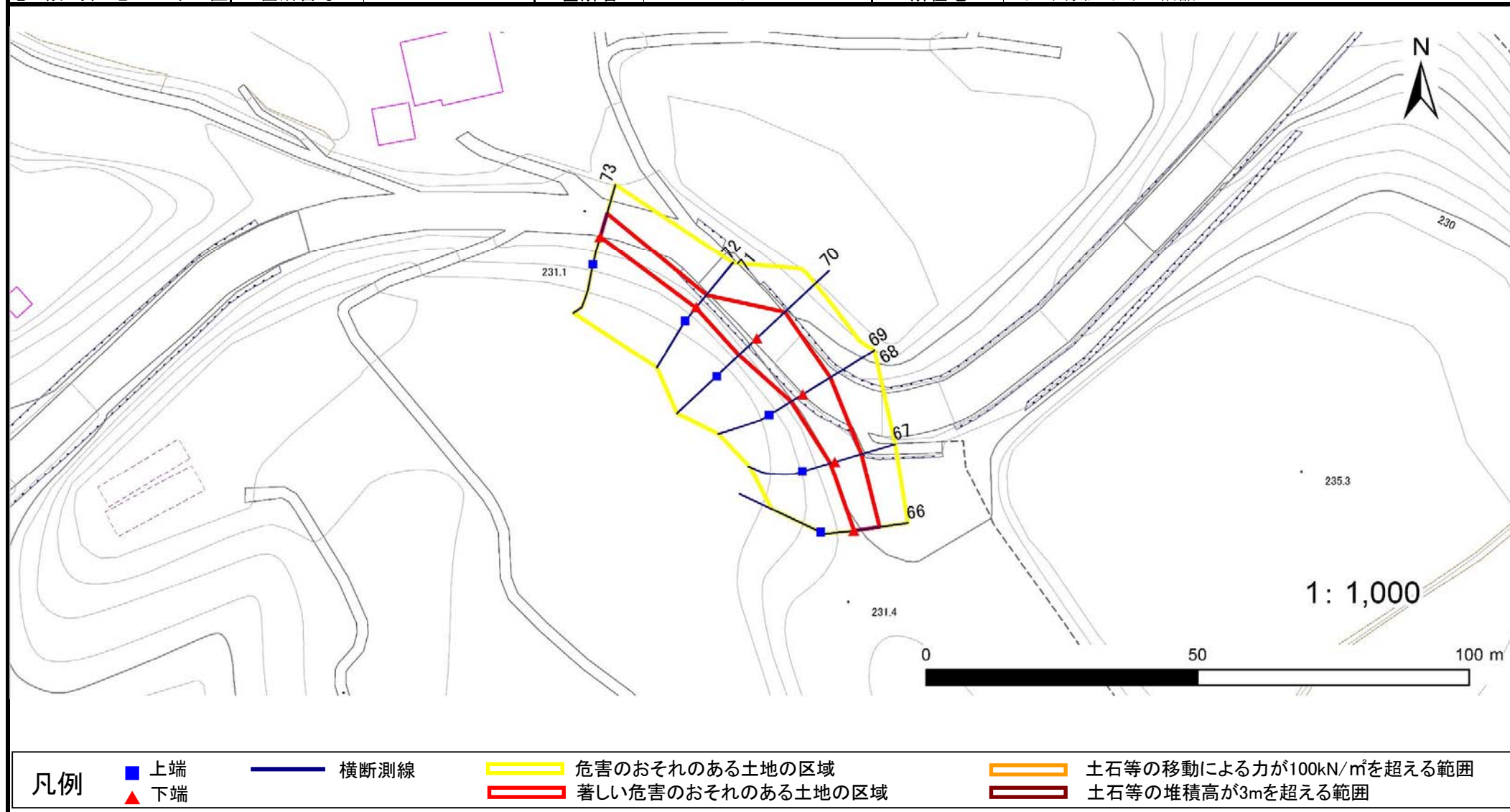
019A0744

箇所名

寺ノ上

所在地

二戸市浄法寺町八幡館



急傾斜地の崩壊区域調査

様式3-1 危害のおそれのある土地、著しい危害のおそれのある土地の設定図

調査年度

平成30年度

急傾斜地の位置

箇所番号

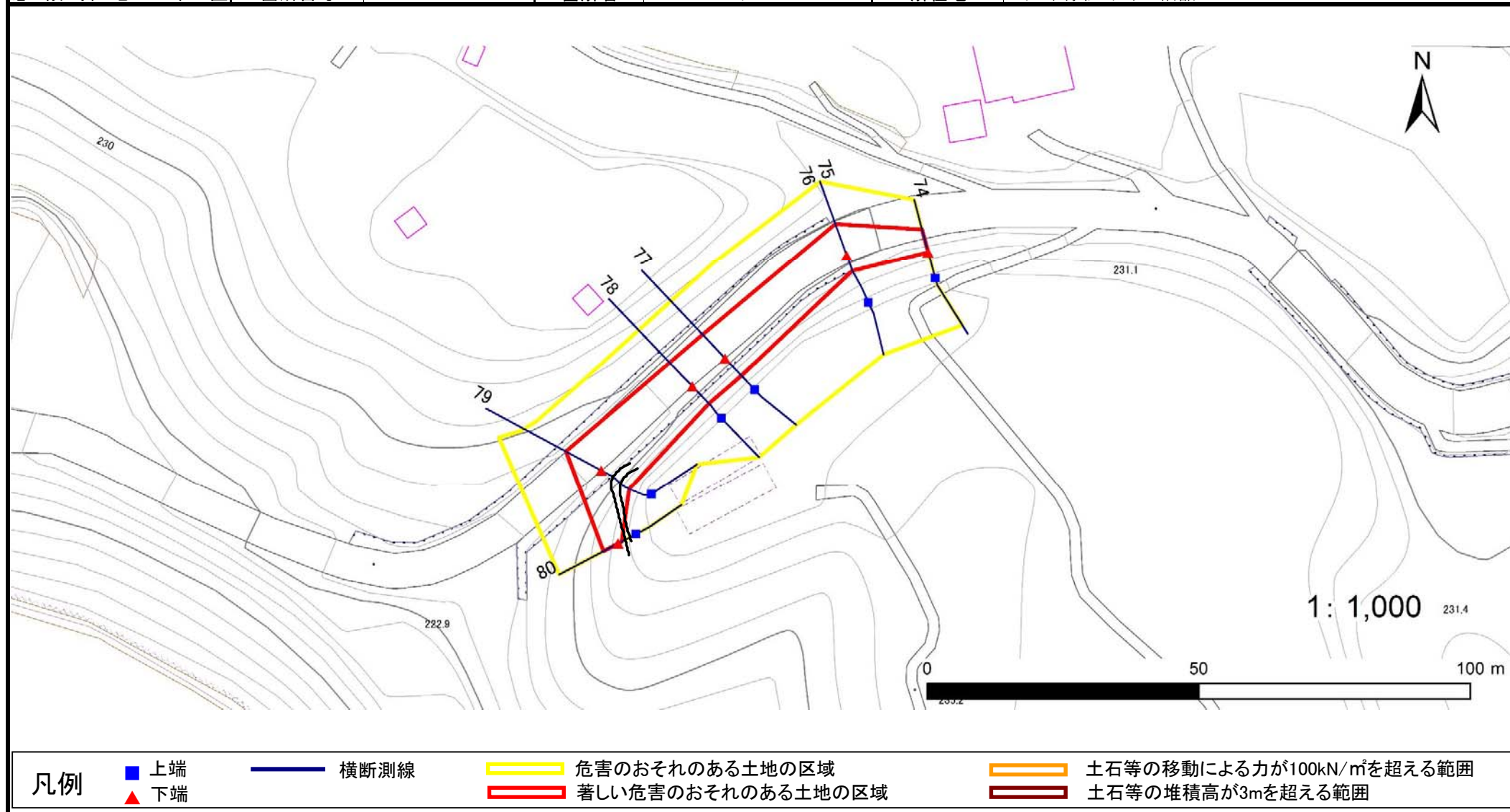
019A0744

箇所名

寺ノ上

所在地

二戸市浄法寺町八幡館



急傾斜地の崩壊区域調書

様式3-2 建築物に作用すると想定される衝撃に関する事項(1/6)

様式3-2 建築物に作用すると想定される衝撃に関する事項(1/6)													調査年度		平成30年度	
急傾斜地の位置		箇所番号		019A0744		箇所名		寺ノ上		所在地		二戸市浄法寺町八幡館				
横断 測線 番号	急傾斜地の下端に隣接する土地								急傾斜地内							
	土石等の移動の高さと力の大きさ				土石等の堆積高さと力の大きさ				土石等の移動の高さと力の大きさ				土石等の堆積高さと力の大きさ			
	区 分	高さ (m)	下端からの距離 (m)	力の大きさ (kN/㎡)	区 分	下端からの水平 距離(m)	高さ (m)	力の大きさ (kN/㎡)	区 分	高さ (m)	上端からの比高 (m)	力の大きさ (kN/㎡)	区 分	上端からの比高 (m)	高さ (m)	力の大きさ (kN/㎡)
1	100kN/㎡を超える	—	— ~ —	—	3mを超える	— ~ —	—	—	100kN/㎡を超える	—	— ~ —	—	3mを超える	— ~ —	—	—
	それ以外	1.00	0.00 ~ 4.36	54.42	それ以外	0.00 ~ 4.36	1.97	10.54	それ以外	1.00	5.00 ~ 5.00	54.42	それ以外	5.00 ~ 5.00	1.97	10.54
2	100kN/㎡を超える	—	— ~ —	—	3mを超える	— ~ —	—	—	100kN/㎡を超える	—	— ~ —	—	3mを超える	— ~ —	—	—
	それ以外	1.00	0.00 ~ 4.23	52.93	それ以外	0.00 ~ 4.23	2.03	10.88	それ以外	1.00	5.00 ~ 5.12	52.93	それ以外	5.00 ~ 5.12	2.03	10.88
3	100kN/㎡を超える	—	— ~ —	—	3mを超える	— ~ —	—	—	100kN/㎡を超える	—	— ~ —	—	3mを超える	— ~ —	—	—
	それ以外	1.00	0.00 ~ 6.25	78.55	それ以外	0.00 ~ 6.25	1.95	10.44	それ以外	1.00	5.00 ~ 7.94	78.55	それ以外	5.00 ~ 7.94	1.95	10.44
4	100kN/㎡を超える	1.00	0.00 ~ 2.77	143.69	3mを超える	— ~ —	—	—	100kN/㎡を超える	1.00	11.17 ~ 23.89	143.69	3mを超える	— ~ —	—	—
	それ以外	1.00	2.77 ~ 10.55	100.00	それ以外	0.00 ~ 10.55	2.94	15.74	それ以外	1.00	5.00 ~ 11.17	100.00	それ以外	5.00 ~ 23.89	2.94	15.74
5	100kN/㎡を超える	1.00	0.00 ~ 2.99	147.45	3mを超える	0.00 ~ 0.66	3.42	18.32	100kN/㎡を超える	1.00	11.79 ~ 27.89	147.45	3mを超える	20.00 ~ 27.89	3.42	18.32
	それ以外	1.00	2.99 ~ 10.77	100.00	それ以外	0.66 ~ 10.77	3.00	16.05	それ以外	1.00	5.00 ~ 11.79	100.00	それ以外	5.00 ~ 20.00	3.00	16.05
6	100kN/㎡を超える	1.00	0.00 ~ 1.34	120.26	3mを超える	0.00 ~ 0.48	3.39	18.14	100kN/㎡を超える	1.00	16.10 ~ 23.89	120.26	3mを超える	20.00 ~ 23.89	3.39	18.14
	それ以外	1.00	1.34 ~ 9.12	100.00	それ以外	0.48 ~ 9.12	3.00	16.05	それ以外	1.00	5.00 ~ 16.10	100.00	それ以外	5.00 ~ 20.00	3.00	16.05
7	100kN/㎡を超える	1.00	0.00 ~ 0.73	110.95	3mを超える	— ~ —	—	—	100kN/㎡を超える	1.00	10.64 ~ 12.73	110.95	3mを超える	— ~ —	—	—
	それ以外	1.00	0.73 ~ 8.52	100.00	それ以外	0.00 ~ 8.52	2.26	12.11	それ以外	1.00	5.00 ~ 10.64	100.00	それ以外	5.00 ~ 12.73	2.26	12.11
8	100kN/㎡を超える	—	— ~ —	—	3mを超える	— ~ —	—	—	100kN/㎡を超える	—	— ~ —	—	3mを超える	— ~ —	—	—
	それ以外	1.00	0.00 ~ 6.87	86.99	それ以外	0.00 ~ 6.87	2.00	10.71	それ以外	1.00	5.00 ~ 9.61	86.99	それ以外	5.00 ~ 9.61	2.00	10.71
9	100kN/㎡を超える	—	— ~ —	—	3mを超える	— ~ —	—	—	100kN/㎡を超える	—	— ~ —	—	3mを超える	— ~ —	—	—
	それ以外	1.00	0.00 ~ 7.70	98.82	それ以外	0.00 ~ 7.70	2.45	13.14	それ以外	1.00	5.00 ~ 11.57	98.82	それ以外	5.00 ~ 11.57	2.45	13.14
10	100kN/㎡を超える	—	— ~ —	—	3mを超える	— ~ —	—	—	100kN/㎡を超える	—	— ~ —	—	3mを超える	— ~ —	—	—
	それ以外	1.00	0.00 ~ 7.10	90.11	それ以外	0.00 ~ 7.10	1.94	10.38	それ以外	1.00	5.00 ~ 9.59	90.11	それ以外	5.00 ~ 9.59	1.94	10.38
11	100kN/㎡を超える	—	— ~ —	—	3mを超える	— ~ —	—	—	100kN/㎡を超える	—	— ~ —	—	3mを超える	— ~ —	—	—
	それ以外	1.00	0.00 ~ 6.91	87.54	それ以外	0.00 ~ 6.91	1.94	10.39	それ以外	1.00	5.00 ~ 9.20	87.54	それ以外	5.00 ~ 9.20	1.94	10.39
12	100kN/㎡を超える	—	— ~ —	—	3mを超える	— ~ —	—	—	100kN/㎡を超える	—	— ~ —	—	3mを超える	— ~ —	—	—
	それ以外	1.00	0.00 ~ 5.06	63.05	それ以外	0.00 ~ 0.00	1.59	8.53	それ以外	1.00	5.00 ~ 5.67	63.05	それ以外	5.00 ~ 5.67	1.59	8.53
13	100kN/㎡を超える	—	— ~ —	—	3mを超える	— ~ —	—	—	100kN/㎡を超える	—	— ~ —	—	3mを超える	— ~ —	—	—
	それ以外	1.00	0.00 ~ 4.50	56.18	それ以外	0.00 ~ 4.50	1.92	10.26	それ以外	1.00	5.00 ~ 5.00	56.18	それ以外	5.00 ~ 5.00	1.92	10.26
14	100kN/㎡を超える	—	— ~ —	—	3mを超える	— ~ —	—	—	100kN/㎡を超える	—	— ~ —	—	3mを超える	— ~ —	—	—
	それ以外	1.00	0.00 ~ 4.04	50.62	それ以外	0.00 ~ 4.04	2.06	11.05	それ以外	1.00	5.00 ~ 5.00	50.62	それ以外	5.00 ~ 5.00	2.06	11.05
15	100kN/㎡を超える	—	— ~ —	—	3mを超える	— ~ —	—	—	100kN/㎡を超える	—	— ~ —	—	3mを超える	— ~ —	—	—
	それ以外	1.00	0.00 ~ 5.28	65.88	それ以外	0.00 ~ 5.28	1.93	10.34	それ以外	1.00	5.00 ~ 6.18	65.88	それ以外	5.00 ~ 6.18	1.93	10.34

岩手県

急傾斜地の崩壊区域調書

様式3-2 建築物に作用すると想定される衝撃に関する事項(2/6)

様式3ー2 建築物に作用すると想定される衝撃に関する事項(2/6)													調査年度		平成30年度	
急傾斜地の位置		箇所番号		019A0744		箇所名		寺ノ上		所在地		二戸市浄法寺町八幡館				
横断 測線 番号	急傾斜地の下端に隣接する土地								急傾斜地内							
	土石等の移動の高さと力の大きさ				土石等の堆積高さと力の大きさ				土石等の移動の高さと力の大きさ				土石等の堆積高さと力の大きさ			
	区 分	高さ (m)	下端からの距離 (m)	力の大きさ (kN/㎡)	区 分	下端からの水平 距離(m)	高さ (m)	力の大きさ (kN/㎡)	区 分	高さ (m)	上端からの比高 (m)	力の大きさ (kN/㎡)	区 分	上端からの比高 (m)	高さ (m)	力の大きさ (kN/㎡)
16	100kN/㎡を超える	—	— ~ —	—	3mを超える	— ~ —	—	—	100kN/㎡を超える	—	— ~ —	—	3mを超える	— ~ —	—	—
	それ以外	1.00	0.00 ~ 5.60	69.91	それ以外	0.00 ~ 5.60	1.75	9.34	それ以外	1.00	5.00 ~ 6.18	69.91	それ以外	5.00 ~ 6.18	1.75	9.34
17	100kN/㎡を超える	—	— ~ —	—	3mを超える	— ~ —	—	—	100kN/㎡を超える	—	— ~ —	—	3mを超える	— ~ —	—	—
	それ以外	1.00	0.00 ~ 5.53	69.05	それ以外	0.00 ~ 0.00	1.66	8.86	それ以外	1.00	5.00 ~ 6.18	69.05	それ以外	5.00 ~ 6.18	1.66	8.86
18	100kN/㎡を超える	—	— ~ —	—	3mを超える	— ~ —	—	—	100kN/㎡を超える	—	— ~ —	—	3mを超える	— ~ —	—	—
	それ以外	1.00	0.00 ~ 6.65	83.87	それ以外	0.00 ~ 6.65	1.80	9.62	それ以外	1.00	5.00 ~ 8.03	83.87	それ以外	5.00 ~ 8.03	1.80	9.62
19	100kN/㎡を超える	—	— ~ —	—	3mを超える	— ~ —	—	—	100kN/㎡を超える	—	— ~ —	—	3mを超える	— ~ —	—	—
	それ以外	1.00	0.00 ~ 6.59	83.07	それ以外	0.00 ~ 6.59	2.00	10.72	それ以外	1.00	5.00 ~ 9.00	83.07	それ以外	5.00 ~ 9.00	2.00	10.72
20	100kN/㎡を超える	—	— ~ —	—	3mを超える	— ~ —	—	—	100kN/㎡を超える	—	— ~ —	—	3mを超える	— ~ —	—	—
	それ以外	1.00	0.00 ~ 7.72	99.00	それ以外	0.00 ~ 7.72	2.53	13.54	それ以外	1.00	5.00 ~ 12.38	99.00	それ以外	5.00 ~ 12.38	2.53	13.54
21	100kN/㎡を超える	—	— ~ —	—	3mを超える	— ~ —	—	—	100kN/㎡を超える	—	— ~ —	—	3mを超える	— ~ —	—	—
	それ以外	1.00	0.00 ~ 7.37	93.98	それ以外	0.00 ~ 7.37	2.35	12.60	それ以外	1.00	5.00 ~ 10.00	93.98	それ以外	5.00 ~ 10.00	2.35	12.60
22	100kN/㎡を超える	—	— ~ —	—	3mを超える	— ~ —	—	—	100kN/㎡を超える	—	— ~ —	—	3mを超える	— ~ —	—	—
	それ以外	1.00	0.00 ~ 7.37	93.98	それ以外	0.00 ~ 7.37	1.91	10.21	それ以外	1.00	5.00 ~ 10.00	93.98	それ以外	5.00 ~ 10.00	1.91	10.21
23	100kN/㎡を超える	—	— ~ —	—	3mを超える	— ~ —	—	—	100kN/㎡を超える	—	— ~ —	—	3mを超える	— ~ —	—	—
	それ以外	1.00	0.00 ~ 5.75	71.84	それ以外	0.00 ~ 5.75	2.28	12.22	それ以外	1.00	5.00 ~ 10.50	71.84	それ以外	5.00 ~ 10.50	2.28	12.22
24	100kN/㎡を超える	—	— ~ —	—	3mを超える	— ~ —	—	—	100kN/㎡を超える	—	— ~ —	—	3mを超える	— ~ —	—	—
	それ以外	1.00	0.00 ~ 6.68	84.41	それ以外	0.00 ~ 6.68	2.15	11.53	それ以外	1.00	5.00 ~ 11.00	84.41	それ以外	5.00 ~ 11.00	2.15	11.53
25	100kN/㎡を超える	—	— ~ —	—	3mを超える	— ~ —	—	—	100kN/㎡を超える	—	— ~ —	—	3mを超える	— ~ —	—	—
	それ以外	1.00	0.00 ~ 7.26	92.38	それ以外	0.00 ~ 7.26	2.61	13.96	それ以外	1.00	5.00 ~ 12.00	92.38	それ以外	5.00 ~ 12.00	2.61	13.96
26	100kN/㎡を超える	—	— ~ —	—	3mを超える	— ~ —	—	—	100kN/㎡を超える	—	— ~ —	—	3mを超える	— ~ —	—	—
	それ以外	1.00	0.00 ~ 7.37	93.99	それ以外	0.00 ~ 7.37	2.58	13.82	それ以外	1.00	5.00 ~ 12.00	93.99	それ以外	5.00 ~ 12.00	2.58	13.82
27	100kN/㎡を超える	—	— ~ —	—	3mを超える	— ~ —	—	—	100kN/㎡を超える	—	— ~ —	—	3mを超える	— ~ —	—	—
	それ以外	1.00	0.00 ~ 7.37	93.99	それ以外	0.00 ~ 7.37	2.58	13.82	それ以外	1.00	5.00 ~ 12.00	93.99	それ以外	5.00 ~ 12.00	2.58	13.82
28	100kN/㎡を超える	—	— ~ —	—	3mを超える	— ~ —	—	—	100kN/㎡を超える	—	— ~ —	—	3mを超える	— ~ —	—	—
	それ以外	1.00	0.00 ~ 7.56	96.73	それ以外	0.00 ~ 7.56	2.49	13.33	それ以外	1.00	5.00 ~ 11.51	96.73	それ以外	5.00 ~ 11.51	2.49	13.33
29	100kN/㎡を超える	—	— ~ —	—	3mを超える	— ~ —	—	—	100kN/㎡を超える	—	— ~ —	—	3mを超える	— ~ —	—	—
	それ以外	1.00	0.00 ~ 3.99	50.03	それ以外	0.00 ~ 3.99	2.08	11.12	それ以外	1.00	5.00 ~ 5.00	50.03	それ以外	5.00 ~ 5.00	2.08	11.12
30	100kN/㎡を超える	—	— ~ —	—	3mを超える	— ~ —	—	—	100kN/㎡を超える	—	— ~ —	—	3mを超える	— ~ —	—	—
	それ以外	1.00	0.00 ~ 5.83	72.89	それ以外	0.00 ~ 5.83	1.87	10.03	それ以外	1.00	5.00 ~ 6.80	72.89	それ以外	5.00 ~ 6.80	1.87	10.03

岩手県

急傾斜地の崩壊区域調書

様式3-2 建築物に作用すると想定される衝撃に関する事項(3/6)

様式3ー2 建築物に作用すると想定される衝撃に関する事項(3/6)													調査年度		平成30年度	
急傾斜地の位置		箇所番号		019A0744		箇所名		寺ノ上		所在地		二戸市浄法寺町八幡館				
横断 測線 番号	急傾斜地の下端に隣接する土地								急傾斜地内							
	土石等の移動の高さと力の大きさ				土石等の堆積高さと力の大きさ				土石等の移動の高さと力の大きさ				土石等の堆積高さと力の大きさ			
	区 分	高さ (m)	下端からの距離 (m)	力の大きさ (kN/㎡)	区 分	下端からの水平 距離(m)	高さ (m)	力の大きさ (kN/㎡)	区 分	高さ (m)	上端からの比高 (m)	力の大きさ (kN/㎡)	区 分	上端からの比高 (m)	高さ (m)	力の大きさ (kN/㎡)
31	100kN/㎡を超える	—	— ～ —	—	3mを超える	— ～ —	—	—	100kN/㎡を超える	—	— ～ —	—	3mを超える	— ～ —	—	—
	それ以外	1.00	0.00 ～ 5.82	72.83	それ以外	0.00 ～ 5.82	1.82	9.72	それ以外	1.00	5.00 ～ 6.62	72.83	それ以外	5.00 ～ 6.62	1.82	9.72
32	100kN/㎡を超える	—	— ～ —	—	3mを超える	— ～ —	—	—	100kN/㎡を超える	—	— ～ —	—	3mを超える	— ～ —	—	—
	それ以外	1.00	0.00 ～ 6.55	82.51	それ以外	0.00 ～ 6.55	1.83	9.80	それ以外	1.00	5.00 ～ 7.92	82.51	それ以外	5.00 ～ 7.92	1.83	9.80
33	100kN/㎡を超える	—	— ～ —	—	3mを超える	— ～ —	—	—	100kN/㎡を超える	—	— ～ —	—	3mを超える	— ～ —	—	—
	それ以外	1.00	0.00 ～ 6.55	82.51	それ以外	0.00 ～ 6.55	1.83	9.80	それ以外	1.00	5.00 ～ 7.92	82.51	それ以外	5.00 ～ 7.92	1.83	9.80
34	100kN/㎡を超える	—	— ～ —	—	3mを超える	— ～ —	—	—	100kN/㎡を超える	—	— ～ —	—	3mを超える	— ～ —	—	—
	それ以外	1.00	0.00 ～ 5.67	70.87	それ以外	0.00 ～ 0.00	1.59	8.52	それ以外	1.00	5.00 ～ 6.70	70.87	それ以外	5.00 ～ 6.70	1.59	8.52
35	100kN/㎡を超える	—	— ～ —	—	3mを超える	— ～ —	—	—	100kN/㎡を超える	—	— ～ —	—	3mを超える	— ～ —	—	—
	それ以外	1.00	0.00 ～ 6.45	81.25	それ以外	0.00 ～ 0.00	1.70	9.12	それ以外	1.00	5.00 ～ 7.67	81.25	それ以外	5.00 ～ 7.67	1.70	9.12
36	100kN/㎡を超える	—	— ～ —	—	3mを超える	— ～ —	—	—	100kN/㎡を超える	—	— ～ —	—	3mを超える	— ～ —	—	—
	それ以外	1.00	0.00 ～ 5.58	69.63	それ以外	0.00 ～ 5.58	2.14	11.44	それ以外	1.00	5.00 ～ 8.17	69.63	それ以外	5.00 ～ 8.17	2.14	11.44
37	100kN/㎡を超える	—	— ～ —	—	3mを超える	— ～ —	—	—	100kN/㎡を超える	—	— ～ —	—	3mを超える	— ～ —	—	—
	それ以外	—	— ～ —	—	それ以外	— ～ —	—	—	それ以外	—	— ～ —	—	それ以外	— ～ —	—	—
38	100kN/㎡を超える	—	— ～ —	—	3mを超える	— ～ —	—	—	100kN/㎡を超える	—	— ～ —	—	3mを超える	— ～ —	—	—
	それ以外	—	— ～ —	—	それ以外	— ～ —	—	—	それ以外	—	— ～ —	—	それ以外	— ～ —	—	—
39	100kN/㎡を超える	—	— ～ —	—	3mを超える	— ～ —	—	—	100kN/㎡を超える	—	— ～ —	—	3mを超える	— ～ —	—	—
	それ以外	—	— ～ —	—	それ以外	— ～ —	—	—	それ以外	—	— ～ —	—	それ以外	— ～ —	—	—
40	100kN/㎡を超える	—	— ～ —	—	3mを超える	— ～ —	—	—	100kN/㎡を超える	—	— ～ —	—	3mを超える	— ～ —	—	—
	それ以外	—	— ～ —	—	それ以外	— ～ —	—	—	それ以外	—	— ～ —	—	それ以外	— ～ —	—	—
41	100kN/㎡を超える	—	— ～ —	—	3mを超える	— ～ —	—	—	100kN/㎡を超える	—	— ～ —	—	3mを超える	— ～ —	—	—
	それ以外	—	— ～ —	—	それ以外	— ～ —	—	—	それ以外	—	— ～ —	—	それ以外	— ～ —	—	—
42	100kN/㎡を超える	—	— ～ —	—	3mを超える	— ～ —	—	—	100kN/㎡を超える	—	— ～ —	—	3mを超える	— ～ —	—	—
	それ以外	—	— ～ —	—	それ以外	— ～ —	—	—	それ以外	—	— ～ —	—	それ以外	— ～ —	—	—
43	100kN/㎡を超える	—	— ～ —	—	3mを超える	— ～ —	—	—	100kN/㎡を超える	—	— ～ —	—	3mを超える	— ～ —	—	—
	それ以外	—	— ～ —	—	それ以外	— ～ —	—	—	それ以外	—	— ～ —	—	それ以外	— ～ —	—	—
44	100kN/㎡を超える	—	— ～ —	—	3mを超える	— ～ —	—	—	100kN/㎡を超える	—	— ～ —	—	3mを超える	— ～ —	—	—
	それ以外	—	— ～ —	—	それ以外	— ～ —	—	—	それ以外	—	— ～ —	—	それ以外	— ～ —	—	—
45	100kN/㎡を超える	—	— ～ —	—	3mを超える	— ～ —	—	—	100kN/㎡を超える	—	— ～ —	—	3mを超える	— ～ —	—	—
	それ以外	—	— ～ —	—	それ以外	— ～ —	—	—	それ以外	—	— ～ —	—	それ以外	— ～ —	—	—

岩手県

急傾斜地の崩壊区域調書

様式3-2 建築物に作用すると想定される衝撃に関する事項(4/6)

調査年度 平成30年度

急傾斜地の位置				箇所番号		019A0744		箇所名		寺ノ上		所在地		二戸市浄法寺町八幡館			
横断 測線 番号	急傾斜地の下端に隣接する土地								急傾斜地内								
	土石等の移動の高さと力の大きさ				土石等の堆積高さと力の大きさ				土石等の移動の高さと力の大きさ				土石等の堆積高さと力の大きさ				
	区 分	高さ (m)	下端からの距離 (m)	力の大きさ (kN/㎡)	区 分	下端からの水平 距離(m)	高さ (m)	力の大きさ (kN/㎡)	区 分	高さ (m)	上端からの比高 (m)	力の大きさ (kN/㎡)	区 分	上端からの比高 (m)	高さ (m)	力の大きさ (kN/㎡)	
46	100kN/㎡を超える	—	— ~ —	—	3mを超える	— ~ —	—	—	100kN/㎡を超える	—	— ~ —	—	3mを超える	— ~ —	—	—	
	それ以外	—	— ~ —	—	それ以外	— ~ —	—	—	それ以外	—	— ~ —	—	それ以外	— ~ —	—	—	
47	100kN/㎡を超える	—	— ~ —	—	3mを超える	— ~ —	—	—	100kN/㎡を超える	—	— ~ —	—	3mを超える	— ~ —	—	—	
	それ以外	—	— ~ —	—	それ以外	— ~ —	—	—	それ以外	—	— ~ —	—	それ以外	— ~ —	—	—	
48	100kN/㎡を超える	—	— ~ —	—	3mを超える	— ~ —	—	—	100kN/㎡を超える	—	— ~ —	—	3mを超える	— ~ —	—	—	
	それ以外	—	— ~ —	—	それ以外	— ~ —	—	—	それ以外	—	— ~ —	—	それ以外	— ~ —	—	—	
49	100kN/㎡を超える	—	— ~ —	—	3mを超える	— ~ —	—	—	100kN/㎡を超える	—	— ~ —	—	3mを超える	— ~ —	—	—	
	それ以外	—	— ~ —	—	それ以外	— ~ —	—	—	それ以外	—	— ~ —	—	それ以外	— ~ —	—	—	
50	100kN/㎡を超える	—	— ~ —	—	3mを超える	0.00 ~ 0.34	3.35	17.95	100kN/㎡を超える	—	— ~ —	—	3mを超える	10.00 ~ 19.82	3.35	17.95	
	それ以外	1.00	0.00 ~ 6.47	81.50	それ以外	0.34 ~ 6.47	3.00	16.05	それ以外	1.00	5.00 ~ 19.82	81.50	それ以外	5.00 ~ 10.00	3.00	16.05	
51	100kN/㎡を超える	—	— ~ —	—	3mを超える	— ~ —	—	—	100kN/㎡を超える	—	— ~ —	—	3mを超える	— ~ —	—	—	
	それ以外	1.00	0.00 ~ 7.71	98.88	それ以外	0.00 ~ 7.71	2.10	11.26	それ以外	1.00	5.00 ~ 10.48	98.88	それ以外	5.00 ~ 10.48	2.10	11.26	
52	100kN/㎡を超える	—	— ~ —	—	3mを超える	— ~ —	—	—	100kN/㎡を超える	—	— ~ —	—	3mを超える	— ~ —	—	—	
	それ以外	1.00	0.00 ~ 7.10	90.25	それ以外	0.00 ~ 7.10	1.73	9.26	それ以外	1.00	5.00 ~ 8.95	90.25	それ以外	5.00 ~ 8.95	1.73	9.26	
53	100kN/㎡を超える	—	— ~ —	—	3mを超える	— ~ —	—	—	100kN/㎡を超える	—	— ~ —	—	3mを超える	— ~ —	—	—	
	それ以外	1.00	0.00 ~ 4.34	54.21	それ以外	0.00 ~ 4.34	1.98	10.57	それ以外	1.00	5.00 ~ 5.00	54.21	それ以外	5.00 ~ 5.00	1.98	10.57	
54	100kN/㎡を超える	—	— ~ —	—	3mを超える	— ~ —	—	—	100kN/㎡を超える	—	— ~ —	—	3mを超える	— ~ —	—	—	
	それ以外	—	— ~ —	—	それ以外	— ~ —	—	—	それ以外	—	— ~ —	—	それ以外	— ~ —	—	—	
55	100kN/㎡を超える	—	— ~ —	—	3mを超える	— ~ —	—	—	100kN/㎡を超える	—	— ~ —	—	3mを超える	— ~ —	—	—	
	それ以外	1.00	0.00 ~ 6.99	88.60	それ以外	0.00 ~ 6.99	2.01	10.78	それ以外	1.00	5.00 ~ 10.00	88.60	それ以外	5.00 ~ 10.00	2.01	10.78	
56	100kN/㎡を超える	1.00	0.00 ~ 0.97	114.56	3mを超える	— ~ —	—	—	100kN/㎡を超える	1.00	10.53 ~ 13.47	114.56	3mを超える	— ~ —	—	—	
	それ以外	1.00	0.97 ~ 8.76	100.00	それ以外	0.00 ~ 8.76	1.76	9.45	それ以外	1.00	5.00 ~ 10.53	100.00	それ以外	5.00 ~ 13.47	1.76	9.45	
57	100kN/㎡を超える	1.00	0.00 ~ 0.97	114.56	3mを超える	— ~ —	—	—	100kN/㎡を超える	1.00	10.53 ~ 13.47	114.56	3mを超える	— ~ —	—	—	
	それ以外	1.00	0.97 ~ 8.76	100.00	それ以外	0.00 ~ 8.76	1.76	9.45	それ以外	1.00	5.00 ~ 10.53	100.00	それ以外	5.00 ~ 13.47	1.76	9.45	
58	100kN/㎡を超える	1.00	0.00 ~ 0.73	110.92	3mを超える	— ~ —	—	—	100kN/㎡を超える	1.00	10.60 ~ 12.68	110.92	3mを超える	— ~ —	—	—	
	それ以外	1.00	0.73 ~ 8.52	100.00	それ以外	0.00 ~ 8.52	1.82	9.74	それ以外	1.00	5.00 ~ 10.60	100.00	それ以外	5.00 ~ 12.68	1.82	9.74	
59	100kN/㎡を超える	—	— ~ —	—	3mを超える	— ~ —	—	—	100kN/㎡を超える	—	— ~ —	—	3mを超える	— ~ —	—	—	
	それ以外	1.00	0.00 ~ 7.38	94.12	それ以外	0.00 ~ 7.38	2.16	11.56	それ以外	1.00	5.00 ~ 13.20	94.12	それ以外	5.00 ~ 13.20	2.16	11.56	
60	100kN/㎡を超える	—	— ~ —	—	3mを超える	— ~ —	—	—	100kN/㎡を超える	—	— ~ —	—	3mを超える	— ~ —	—	—	
	それ以外	1.00	0.00 ~ 7.63	97.78	それ以外	0.00 ~ 7.63	2.19	11.74	それ以外	1.00	5.00 ~ 14.82	97.78	それ以外	5.00 ~ 14.82	2.19	11.74	

岩手県

急傾斜地の崩壊区域調書

様式3-2 建築物に作用すると想定される衝撃に関する事項(5/6)

様式3ー2 建築物に作用すると想定される衝撃に関する事項(5/6)													調査年度		平成30年度	
急傾斜地の位置		箇所番号		019A0744		箇所名		寺ノ上		所在地		二戸市浄法寺町八幡館				
横断 測線 番号	急傾斜地の下端に隣接する土地								急傾斜地内							
	土石等の移動の高さと力の大きさ				土石等の堆積高さと力の大きさ				土石等の移動の高さと力の大きさ				土石等の堆積高さと力の大きさ			
	区 分	高さ (m)	下端からの距離 (m)	力の大きさ (kN/㎡)	区 分	下端からの水平 距離(m)	高さ (m)	力の大きさ (kN/㎡)	区 分	高さ (m)	上端からの比高 (m)	力の大きさ (kN/㎡)	区 分	上端からの比高 (m)	高さ (m)	力の大きさ (kN/㎡)
61	100kN/㎡を超える	—	— ~ —	—	3mを超える	— ~ —	—	—	100kN/㎡を超える	—	— ~ —	—	3mを超える	— ~ —	—	—
	それ以外	1.00	0.00 ~ 7.63	97.78	それ以外	0.00 ~ 7.63	2.19	11.74	それ以外	1.00	5.00 ~ 14.82	97.78	それ以外	5.00 ~ 14.82	2.19	11.74
62	100kN/㎡を超える	—	— ~ —	—	3mを超える	— ~ —	—	—	100kN/㎡を超える	—	— ~ —	—	3mを超える	— ~ —	—	—
	それ以外	1.00	0.00 ~ 6.56	82.76	それ以外	0.00 ~ 6.56	2.19	11.72	それ以外	1.00	5.00 ~ 11.24	82.76	それ以外	5.00 ~ 11.24	2.19	11.72
63	100kN/㎡を超える	—	— ~ —	—	3mを超える	— ~ —	—	—	100kN/㎡を超える	—	— ~ —	—	3mを超える	— ~ —	—	—
	それ以外	1.00	0.00 ~ 6.56	82.76	それ以外	0.00 ~ 6.56	2.70	14.46	それ以外	1.00	5.00 ~ 11.24	82.76	それ以外	5.00 ~ 11.24	2.70	14.46
64	100kN/㎡を超える	—	— ~ —	—	3mを超える	— ~ —	—	—	100kN/㎡を超える	—	— ~ —	—	3mを超える	— ~ —	—	—
	それ以外	1.00	0.00 ~ 4.79	59.71	それ以外	0.00 ~ 4.79	2.11	11.31	それ以外	1.00	5.00 ~ 6.48	59.71	それ以外	5.00 ~ 6.48	2.11	11.31
65	100kN/㎡を超える	—	— ~ —	—	3mを超える	— ~ —	—	—	100kN/㎡を超える	—	— ~ —	—	3mを超える	— ~ —	—	—
	それ以外	1.00	0.00 ~ 4.57	57.00	それ以外	0.00 ~ 4.57	1.89	10.12	それ以外	1.00	5.00 ~ 5.00	57.00	それ以外	5.00 ~ 5.00	1.89	10.12
66	100kN/㎡を超える	—	— ~ —	—	3mを超える	— ~ —	—	—	100kN/㎡を超える	—	— ~ —	—	3mを超える	— ~ —	—	—
	それ以外	1.00	0.00 ~ 4.73	58.91	それ以外	0.00 ~ 4.73	1.80	9.65	それ以外	1.00	5.00 ~ 5.00	58.91	それ以外	5.00 ~ 5.00	1.80	9.65
67	100kN/㎡を超える	—	— ~ —	—	3mを超える	— ~ —	—	—	100kN/㎡を超える	—	— ~ —	—	3mを超える	— ~ —	—	—
	それ以外	1.00	0.00 ~ 5.07	63.23	それ以外	0.00 ~ 5.07	1.92	10.26	それ以外	1.00	5.00 ~ 5.80	63.23	それ以外	5.00 ~ 5.80	1.92	10.26
68	100kN/㎡を超える	—	— ~ —	—	3mを超える	— ~ —	—	—	100kN/㎡を超える	—	— ~ —	—	3mを超える	— ~ —	—	—
	それ以外	1.00	0.00 ~ 5.87	73.52	それ以外	0.00 ~ 5.87	2.02	10.82	それ以外	1.00	5.00 ~ 7.72	73.52	それ以外	5.00 ~ 7.72	2.02	10.82
69	100kN/㎡を超える	—	— ~ —	—	3mを超える	— ~ —	—	—	100kN/㎡を超える	—	— ~ —	—	3mを超える	— ~ —	—	—
	それ以外	1.00	0.00 ~ 5.88	73.56	それ以外	0.00 ~ 5.88	2.02	10.82	それ以外	1.00	5.00 ~ 7.72	73.56	それ以外	5.00 ~ 7.72	2.02	10.82
70	100kN/㎡を超える	—	— ~ —	—	3mを超える	— ~ —	—	—	100kN/㎡を超える	—	— ~ —	—	3mを超える	— ~ —	—	—
	それ以外	1.00	0.00 ~ 7.02	89.04	それ以外	0.00 ~ 7.02	1.88	10.05	それ以外	1.00	5.00 ~ 9.05	89.04	それ以外	5.00 ~ 9.05	1.88	10.05
71	100kN/㎡を超える	—	— ~ —	—	3mを超える	— ~ —	—	—	100kN/㎡を超える	—	— ~ —	—	3mを超える	— ~ —	—	—
	それ以外	1.00	0.00 ~ 2.89	37.36	それ以外	0.00 ~ 2.89	2.39	12.80	それ以外	1.00	5.00 ~ 5.28	37.36	それ以外	5.00 ~ 5.28	2.39	12.80
72	100kN/㎡を超える	—	— ~ —	—	3mを超える	— ~ —	—	—	100kN/㎡を超える	—	— ~ —	—	3mを超える	— ~ —	—	—
	それ以外	1.00	0.00 ~ 2.89	37.37	それ以外	0.00 ~ 2.89	2.39	12.80	それ以外	1.00	5.00 ~ 5.28	37.37	それ以外	5.00 ~ 5.28	2.39	12.80
73	100kN/㎡を超える	—	— ~ —	—	3mを超える	— ~ —	—	—	100kN/㎡を超える	—	— ~ —	—	3mを超える	— ~ —	—	—
	それ以外	1.00	0.00 ~ 4.49	55.97	それ以外	0.00 ~ 4.49	1.92	10.30	それ以外	1.00	5.00 ~ 5.00	55.97	それ以外	5.00 ~ 5.00	1.92	10.30
74	100kN/㎡を超える	—	— ~ —	—	3mを超える	— ~ —	—	—	100kN/㎡を超える	—	— ~ —	—	3mを超える	— ~ —	—	—
	それ以外	1.00	0.00 ~ 4.35	54.28	それ以外	0.00 ~ 4.35	1.97	10.56	それ以外	1.00	5.00 ~ 5.00	54.28	それ以外	5.00 ~ 5.00	1.97	10.56
75	100kN/㎡を超える	—	— ~ —	—	3mを超える	— ~ —	—	—	100kN/㎡を超える	—	— ~ —	—	3mを超える	— ~ —	—	—
	それ以外	1.00	0.00 ~ 6.24	78.41	それ以外	0.00 ~ 6.24	1.76	9.42	それ以外	1.00	5.00 ~ 7.25	78.41	それ以外	5.00 ~ 7.25	1.76	9.42

岩手県

急傾斜地の崩壊区域調書

様式3-2 建築物に作用すると想定される衝撃に関する事項(6/6)

様式3-2 建築物に作用すると想定される衝撃に関する事項(6/6)													調査年度		平成30年度		
急傾斜地の位置		箇所番号			019A0744			箇所名		寺ノ上		所在地		二戸市浄法寺町八幡館			
横断 測線 番号	急傾斜地の下端に隣接する土地								急傾斜地内								
	土石等の移動の高さと力の大きさ				土石等の堆積高さと力の大きさ				土石等の移動の高さと力の大きさ				土石等の堆積高さと力の大きさ				
	区 分	高さ (m)	下端からの距離 (m)	力の大きさ (kN/㎡)	区 分	下端からの水平 距離(m)	高さ (m)	力の大きさ (kN/㎡)	区 分	高さ (m)	上端からの比高 (m)	力の大きさ (kN/㎡)	区 分	上端からの比高 (m)	高さ (m)	力の大きさ (kN/㎡)	
76	100kN/㎡を超える	—	— ~ —	—	3mを超える	— ~ —	—	—	100kN/㎡を超える	—	— ~ —	—	3mを超える	— ~ —	—	—	
	それ以外	1.00	0.00 ~ 6.24	78.41	それ以外	0.00 ~ 6.24	1.76	9.43	それ以外	1.00	5.00 ~ 7.25	78.41	それ以外	5.00 ~ 7.25	1.76	9.43	
77	100kN/㎡を超える	—	— ~ —	—	3mを超える	— ~ —	—	—	100kN/㎡を超える	—	— ~ —	—	3mを超える	— ~ —	—	—	
	それ以外	1.00	0.00 ~ 6.04	75.76	それ以外	0.00 ~ 6.04	2.27	12.15	それ以外	1.00	5.00 ~ 11.13	75.76	それ以外	5.00 ~ 11.13	2.27	12.15	
78	100kN/㎡を超える	—	— ~ —	—	3mを超える	— ~ —	—	—	100kN/㎡を超える	—	— ~ —	—	3mを超える	— ~ —	—	—	
	それ以外	1.00	0.00 ~ 6.04	75.70	それ以外	0.00 ~ 6.04	2.27	12.16	それ以外	1.00	5.00 ~ 11.13	75.70	それ以外	5.00 ~ 11.13	2.27	12.16	
79	100kN/㎡を超える	—	— ~ —	—	3mを超える	— ~ —	—	—	100kN/㎡を超える	—	— ~ —	—	3mを超える	— ~ —	—	—	
	それ以外	1.00	0.00 ~ 7.43	94.85	それ以外	0.00 ~ 7.43	2.09	11.16	それ以外	1.00	5.00 ~ 12.06	94.85	それ以外	5.00 ~ 12.06	2.09	11.16	
80	100kN/㎡を超える	—	— ~ —	—	3mを超える	— ~ —	—	—	100kN/㎡を超える	—	— ~ —	—	3mを超える	— ~ —	—	—	
	それ以外	1.00	0.00 ~ 3.08	39.54	それ以外	0.00 ~ 3.08	2.45	13.10	それ以外	1.00	5.00 ~ 6.15	39.54	それ以外	5.00 ~ 6.15	2.45	13.10	
	100kN/㎡を超える		~		3mを超える	~			100kN/㎡を超える		~		3mを超える	~			
	それ以外		~		それ以外	~			それ以外		~		それ以外	~			
	100kN/㎡を超える		~		3mを超える	~			100kN/㎡を超える		~		3mを超える	~			
	それ以外		~		それ以外	~			それ以外		~		それ以外	~			
	100kN/㎡を超える		~		3mを超える	~			100kN/㎡を超える		~		3mを超える	~			
	それ以外		~		それ以外	~			それ以外		~		それ以外	~			
	100kN/㎡を超える		~		3mを超える	~			100kN/㎡を超える		~		3mを超える	~			
	それ以外		~		それ以外	~			それ以外		~		それ以外	~			
	100kN/㎡を超える		~		3mを超える	~			100kN/㎡を超える		~		3mを超える	~			
	それ以外		~		それ以外	~			それ以外		~		それ以外	~			
	100kN/㎡を超える		~		3mを超える	~			100kN/㎡を超える		~		3mを超える	~			
	それ以外		~		それ以外	~			それ以外		~		それ以外	~			
	100kN/㎡を超える		~		3mを超える	~			100kN/㎡を超える		~		3mを超える	~			
	それ以外		~		それ以外	~			それ以外		~		それ以外	~			
	100kN/㎡を超える		~		3mを超える	~			100kN/㎡を超える		~		3mを超える	~			
	それ以外		~		それ以外	~			それ以外		~		それ以外	~			
	100kN/㎡を超える		~		3mを超える	~			100kN/㎡を超える		~		3mを超える	~			
	それ以外		~		それ以外	~			それ以外		~		それ以外	~			