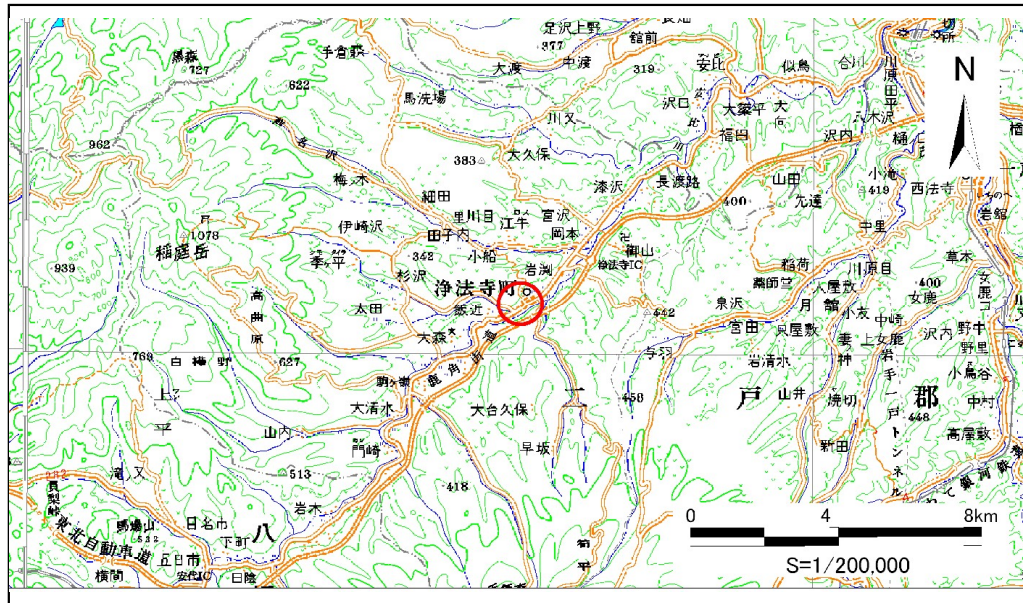


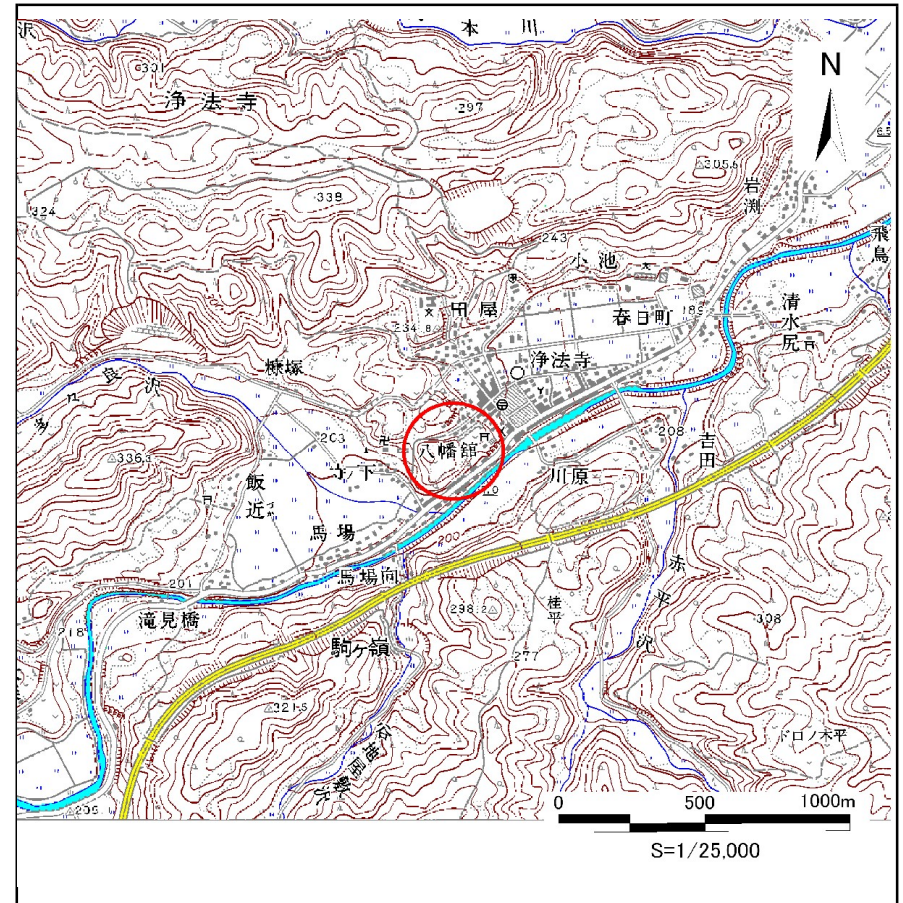
土砂災害防止に関する基礎調査(急傾斜地の崩壊)

表紙 概況、位置図

自然現象の種類	急傾斜地の崩壊
箇所番号	019A0742_a
箇所名	八幡館
所在地	二戸市浄法寺町八幡館
調査機関	県北広域振興局土木部二戸土木センター



位置図(S=1:200,000)



概況図(S=1:25,000)

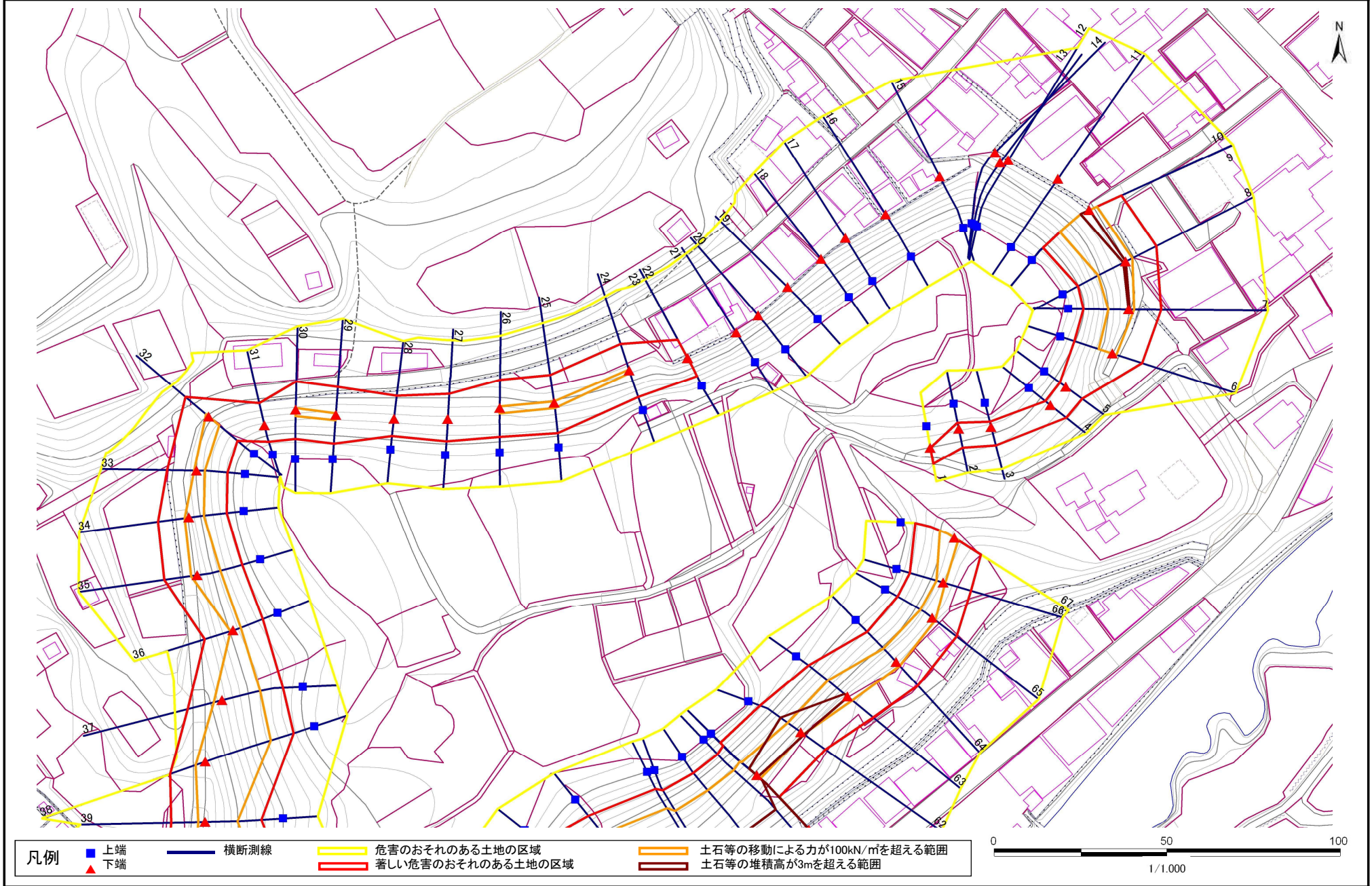
急傾斜地の崩壊区域調査

様式3-1 危害のおそれのある土地、著しい危害のおそれのある土地の設定図

調査年度

平成24年度

急傾斜地の位置	箇所番号	019A0742-a	箇所名	八幡館	所在地	二戸市浄法寺八幡館
---------	------	------------	-----	-----	-----	-----------



- 凡例**
- 上端
 - 横断測線
 - 危害のおそれのある土地の区域
 - 土石等の移動による力が100kN/m²を超える範囲
 - ▲ 下端
 - 著しい危害のおそれのある土地の区域
 - 土石等の堆積高が3mを超える範囲

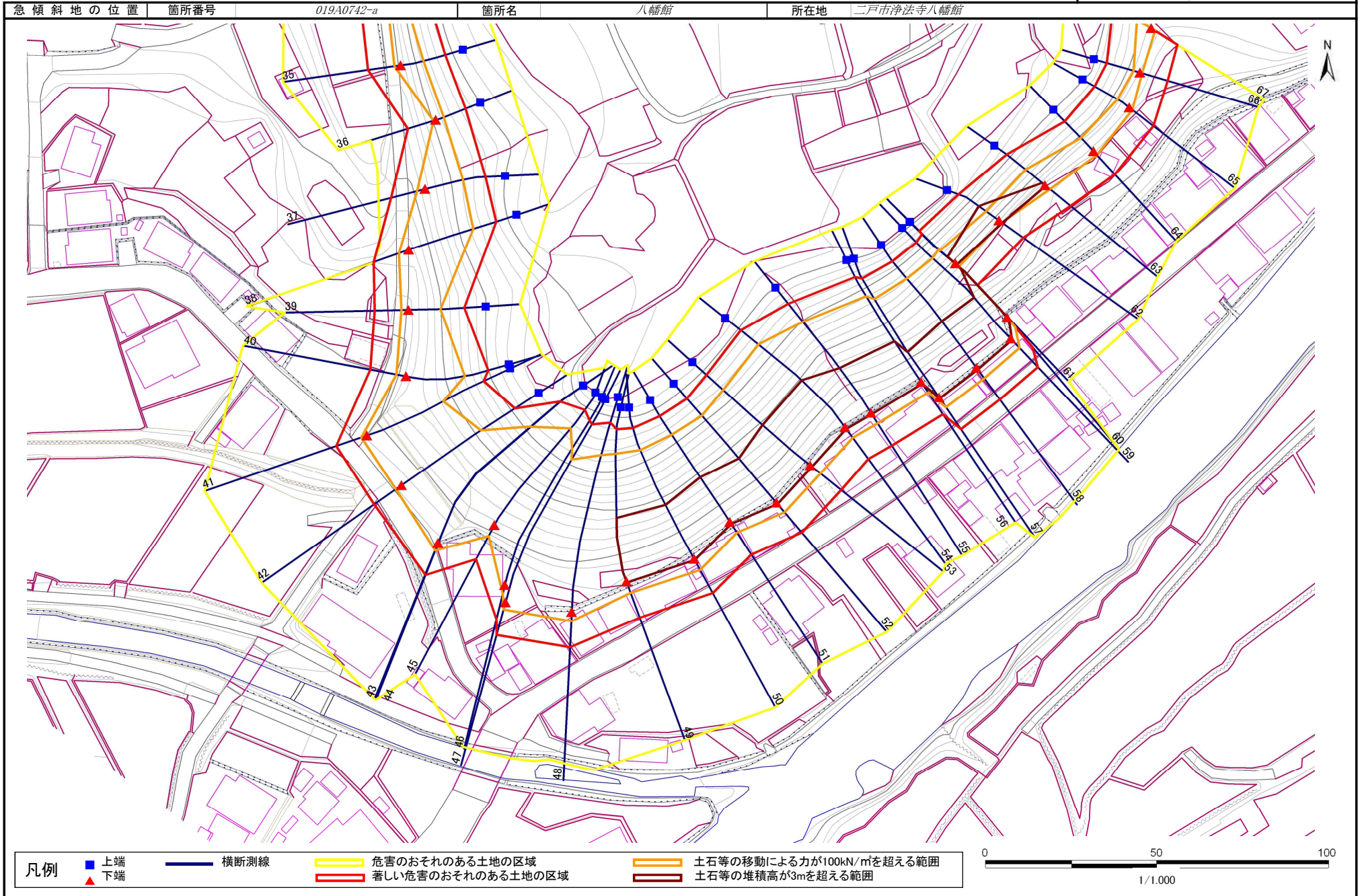


急傾斜地の崩壊区域調査

様式3-1 危害のおそれのある土地、著しい危害のおそれのある土地の設定図

調査年度

平成24年度

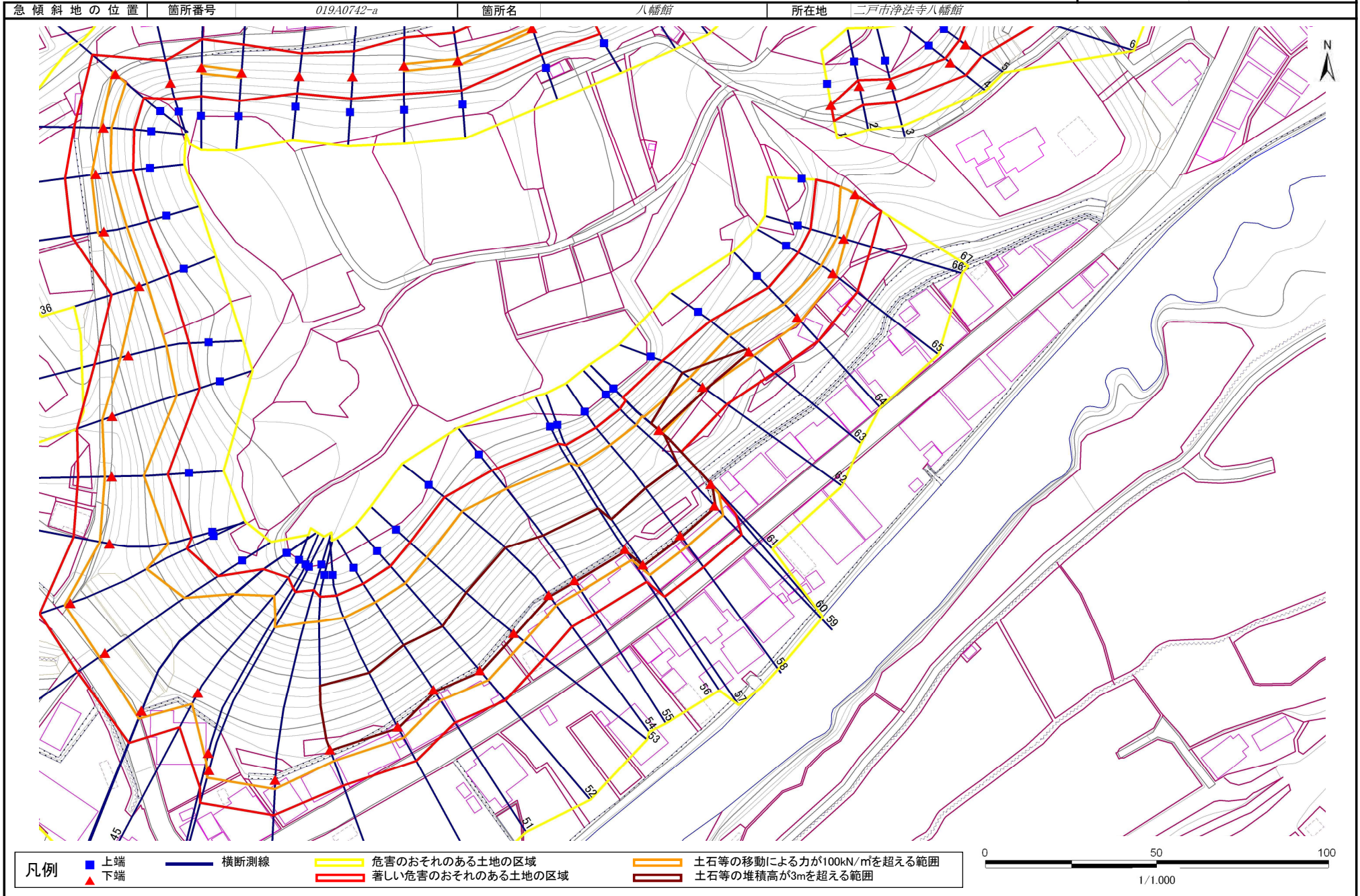


急傾斜地の崩壊区域調査

様式3-1 危害のおそれのある土地、著しい危害のおそれのある土地の設定図

調査年度

平成24年度



急傾斜地の崩壊区域調査

様式3-2 建築物に作用すると想定される衝撃に関する事項(1/5)

調査年度

平成24年度

急傾斜地の位置		箇所番号			箇所名				所在地		二戸市浄法寺町八幡館					
横断 測線 番号	急傾斜地の下端に隣接する土地								急傾斜地内							
	土石等の移動の高さと力の大きさ				土石等の堆積高さとの大きさ				土石等の移動の高さと力の大きさ				土石等の堆積高さとの大きさ			
	区分	高さ (m)	下端からの距離 (m)	力の大きさ (kN/m ²)	区分	下端からの水平 距離(m)	高さ (m)	力の大きさ (kN/m ²)	区分	高さ (m)	上端からの比高 (m)	力の大きさ (kN/m ²)	区分	上端からの比高 (m)	高さ (m)	力の大きさ (kN/m ²)
1	100kN/m ² を超える	-	- ~ -	-	3mを超える	- ~ -	-	-	100kN/m ² を超える	-	- ~ -	-	3mを超える	- ~ -	-	-
	それ以外	1.00	0.00 ~ 4.75	59.22	それ以外	0.00 ~ 0.00	1.78	8.99	それ以外	1.00	5.00 ~ 5.00	59.22	それ以外	5.00 ~ 5.00	1.78	8.99
2	100kN/m ² を超える	-	- ~ -	-	3mを超える	- ~ -	-	-	100kN/m ² を超える	-	- ~ -	-	3mを超える	- ~ -	-	-
	それ以外	1.00	0.00 ~ 5.69	71.05	それ以外	0.00 ~ 5.69	1.88	9.51	それ以外	1.00	5.00 ~ 6.60	71.05	それ以外	5.00 ~ 6.60	1.88	9.51
3	100kN/m ² を超える	-	- ~ -	-	3mを超える	- ~ -	-	-	100kN/m ² を超える	-	- ~ -	-	3mを超える	- ~ -	-	-
	それ以外	1.00	0.00 ~ 5.56	69.46	それ以外	0.00 ~ 5.56	1.88	9.50	それ以外	1.00	5.00 ~ 6.40	69.46	それ以外	5.00 ~ 6.40	1.88	9.50
4	100kN/m ² を超える	-	- ~ -	-	3mを超える	- ~ -	-	-	100kN/m ² を超える	-	- ~ -	-	3mを超える	- ~ -	-	-
	それ以外	1.00	0.00 ~ 5.80	72.56	それ以外	0.00 ~ 5.80	1.82	9.21	それ以外	1.00	5.00 ~ 6.60	72.56	それ以外	5.00 ~ 6.60	1.82	9.21
5	100kN/m ² を超える	-	- ~ -	-	3mを超える	- ~ -	-	-	100kN/m ² を超える	-	- ~ -	-	3mを超える	- ~ -	-	-
	それ以外	1.00	0.00 ~ 5.87	73.48	それ以外	0.00 ~ 5.87	1.89	9.57	それ以外	1.00	5.00 ~ 6.95	73.48	それ以外	5.00 ~ 6.95	1.89	9.57
6	100kN/m ² を超える	1.00	0.00 ~ 1.18	117.78	3mを超える	- ~ -	-	-	100kN/m ² を超える	1.00	13.70 ~ 18.69	117.78	3mを超える	- ~ -	-	-
	それ以外	1.00	1.18 ~ 8.96	100.00	それ以外	0.00 ~ 8.96	2.84	14.33	それ以外	1.00	5.00 ~ 13.70	100.00	それ以外	5.00 ~ 18.69	2.84	14.33
7	100kN/m ² を超える	1.00	0.00 ~ 1.55	123.67	3mを超える	0.00 ~ 0.27	3.20	16.17	100kN/m ² を超える	1.00	13.30 ~ 20.08	123.67	3mを超える	20.00 ~ 20.08	3.20	16.17
	それ以外	1.00	1.55 ~ 9.34	100.00	それ以外	0.27 ~ 9.34	3.00	15.16	それ以外	1.00	5.00 ~ 13.30	100.00	それ以外	5.00 ~ 20.00	3.00	15.16
8	100kN/m ² を超える	1.00	0.00 ~ 2.17	133.68	3mを超える	0.00 ~ 0.05	3.03	15.32	100kN/m ² を超える	1.00	11.73 ~ 20.74	133.68	3mを超える	20.00 ~ 20.74	3.03	15.32
	それ以外	1.00	2.17 ~ 9.95	100.00	それ以外	0.05 ~ 9.95	3.00	15.16	それ以外	1.00	5.00 ~ 11.73	100.00	それ以外	5.00 ~ 20.00	3.00	15.16
9	100kN/m ² を超える	1.00	0.00 ~ 2.43	137.99	3mを超える	0.00 ~ 0.07	3.05	15.40	100kN/m ² を超える	1.00	11.85 ~ 22.84	137.99	3mを超える	20.00 ~ 22.84	3.05	15.40
	それ以外	1.00	2.43 ~ 10.21	100.00	それ以外	0.07 ~ 10.21	3.00	15.16	それ以外	1.00	5.00 ~ 11.85	100.00	それ以外	5.00 ~ 20.00	3.00	15.16
10	100kN/m ² を超える	-	- ~ -	-	3mを超える	- ~ -	-	-	100kN/m ² を超える	-	- ~ -	-	3mを超える	- ~ -	-	-
	それ以外	-	- ~ -	-	それ以外	- ~ -	-	-	それ以外	-	- ~ -	-	それ以外	- ~ -	-	-
11	100kN/m ² を超える	-	- ~ -	-	3mを超える	- ~ -	-	-	100kN/m ² を超える	-	- ~ -	-	3mを超える	- ~ -	-	-
	それ以外	-	- ~ -	-	それ以外	- ~ -	-	-	それ以外	-	- ~ -	-	それ以外	- ~ -	-	-
12	100kN/m ² を超える	-	- ~ -	-	3mを超える	- ~ -	-	-	100kN/m ² を超える	-	- ~ -	-	3mを超える	- ~ -	-	-
	それ以外	-	- ~ -	-	それ以外	- ~ -	-	-	それ以外	-	- ~ -	-	それ以外	- ~ -	-	-
13	100kN/m ² を超える	-	- ~ -	-	3mを超える	- ~ -	-	-	100kN/m ² を超える	-	- ~ -	-	3mを超える	- ~ -	-	-
	それ以外	-	- ~ -	-	それ以外	- ~ -	-	-	それ以外	-	- ~ -	-	それ以外	- ~ -	-	-
14	100kN/m ² を超える	-	- ~ -	-	3mを超える	- ~ -	-	-	100kN/m ² を超える	-	- ~ -	-	3mを超える	- ~ -	-	-
	それ以外	-	- ~ -	-	それ以外	- ~ -	-	-	それ以外	-	- ~ -	-	それ以外	- ~ -	-	-
15	100kN/m ² を超える	-	- ~ -	-	3mを超える	- ~ -	-	-	100kN/m ² を超える	-	- ~ -	-	3mを超える	- ~ -	-	-
	それ以外	-	- ~ -	-	それ以外	- ~ -	-	-	それ以外	-	- ~ -	-	それ以外	- ~ -	-	-

急傾斜地の崩壊区域調査

様式3-2 建築物に作用すると想定される衝撃に関する事項(2/5)

調査年度

平成24年度

急傾斜地の位置		箇所番号			箇所名				所在地							
		019A0742_a			八幡館				二戸市浄法寺町八幡館							
横断 測線 番号	急傾斜地の下端に隣接する土地								急傾斜地内							
	土石等の移動の高さと力の大きさ				土石等の堆積高さとの大きさ				土石等の移動の高さと力の大きさ				土石等の堆積高さとの大きさ			
	区分	高さ (m)	下端からの距離 (m)	力の大きさ (kN/m ²)	区分	下端からの水平 距離(m)	高さ (m)	力の大きさ (kN/m ²)	区分	高さ (m)	上端からの比高 (m)	力の大きさ (kN/m ²)	区分	上端からの比高 (m)	高さ (m)	力の大きさ (kN/m ²)
16	100kN/m ² を超える	-	- ~ -	-	3mを超える	- ~ -	-	-	100kN/m ² を超える	-	- ~ -	-	3mを超える	- ~ -	-	-
	それ以外	-	- ~ -	-	それ以外	- ~ -	-	-	それ以外	-	- ~ -	-	それ以外	- ~ -	-	-
17	100kN/m ² を超える	-	- ~ -	-	3mを超える	- ~ -	-	-	100kN/m ² を超える	-	- ~ -	-	3mを超える	- ~ -	-	-
	それ以外	-	- ~ -	-	それ以外	- ~ -	-	-	それ以外	-	- ~ -	-	それ以外	- ~ -	-	-
18	100kN/m ² を超える	-	- ~ -	-	3mを超える	- ~ -	-	-	100kN/m ² を超える	-	- ~ -	-	3mを超える	- ~ -	-	-
	それ以外	-	- ~ -	-	それ以外	- ~ -	-	-	それ以外	-	- ~ -	-	それ以外	- ~ -	-	-
19	100kN/m ² を超える	-	- ~ -	-	3mを超える	- ~ -	-	-	100kN/m ² を超える	-	- ~ -	-	3mを超える	- ~ -	-	-
	それ以外	-	- ~ -	-	それ以外	- ~ -	-	-	それ以外	-	- ~ -	-	それ以外	- ~ -	-	-
20	100kN/m ² を超える	-	- ~ -	-	3mを超える	- ~ -	-	-	100kN/m ² を超える	-	- ~ -	-	3mを超える	- ~ -	-	-
	それ以外	-	- ~ -	-	それ以外	- ~ -	-	-	それ以外	-	- ~ -	-	それ以外	- ~ -	-	-
21	100kN/m ² を超える	-	- ~ -	-	3mを超える	- ~ -	-	-	100kN/m ² を超える	-	- ~ -	-	3mを超える	- ~ -	-	-
	それ以外	-	- ~ -	-	それ以外	- ~ -	-	-	それ以外	-	- ~ -	-	それ以外	- ~ -	-	-
22	100kN/m ² を超える	-	- ~ -	-	3mを超える	- ~ -	-	-	100kN/m ² を超える	-	- ~ -	-	3mを超える	- ~ -	-	-
	それ以外	-	- ~ -	-	それ以外	- ~ -	-	-	それ以外	-	- ~ -	-	それ以外	- ~ -	-	-
23	100kN/m ² を超える	-	- ~ -	-	3mを超える	- ~ -	-	-	100kN/m ² を超える	-	- ~ -	-	3mを超える	- ~ -	-	-
	それ以外	1.00	0.00 ~ 6.10	76.44	それ以外	0.00 ~ 6.10	2.98	15.08	それ以外	1.00	5.00 ~ 14.67	76.44	それ以外	5.00 ~ 14.67	2.98	15.08
24	100kN/m ² を超える	1.00	0.00 ~ 0.25	103.70	3mを超える	- ~ -	-	-	100kN/m ² を超える	1.00	13.87 ~ 14.78	103.70	3mを超える	- ~ -	-	-
	それ以外	1.00	0.25 ~ 8.04	100.00	それ以外	0.00 ~ 8.04	2.62	13.25	それ以外	1.00	5.00 ~ 13.87	100.00	それ以外	5.00 ~ 14.78	2.62	13.25
25	100kN/m ² を超える	1.00	0.00 ~ 0.48	107.09	3mを超える	- ~ -	-	-	100kN/m ² を超える	1.00	13.79 ~ 15.58	107.09	3mを超える	- ~ -	-	-
	それ以外	1.00	0.48 ~ 8.26	100.00	それ以外	0.00 ~ 8.26	2.84	14.36	それ以外	1.00	5.00 ~ 13.79	100.00	それ以外	5.00 ~ 15.58	2.84	14.36
26	100kN/m ² を超える	1.00	0.00 ~ 0.52	107.66	3mを超える	- ~ -	-	-	100kN/m ² を超える	1.00	12.33 ~ 14.00	107.66	3mを超える	- ~ -	-	-
	それ以外	1.00	0.52 ~ 8.30	100.00	それ以外	0.00 ~ 8.30	2.51	12.67	それ以外	1.00	5.00 ~ 12.33	100.00	それ以外	5.00 ~ 14.00	2.51	12.67
27	100kN/m ² を超える	-	- ~ -	-	3mを超える	- ~ -	-	-	100kN/m ² を超える	-	- ~ -	-	3mを超える	- ~ -	-	-
	それ以外	1.00	0.00 ~ 7.40	94.39	それ以外	0.00 ~ 7.40	2.66	13.43	それ以外	1.00	5.00 ~ 13.12	94.39	それ以外	5.00 ~ 13.12	2.66	13.43
28	100kN/m ² を超える	-	- ~ -	-	3mを超える	- ~ -	-	-	100kN/m ² を超える	-	- ~ -	-	3mを超える	- ~ -	-	-
	それ以外	1.00	0.00 ~ 6.76	85.40	それ以外	0.00 ~ 6.76	2.67	13.51	それ以外	1.00	5.00 ~ 11.40	85.40	それ以外	5.00 ~ 11.40	2.67	13.51
29	100kN/m ² を超える	1.00	0.00 ~ 0.51	107.50	3mを超える	- ~ -	-	-	100kN/m ² を超える	1.00	12.42 ~ 14.07	107.50	3mを超える	- ~ -	-	-
	それ以外	1.00	0.51 ~ 8.29	100.00	それ以外	0.00 ~ 8.29	2.52	12.71	それ以外	1.00	5.00 ~ 12.42	100.00	それ以外	5.00 ~ 14.07	2.52	12.71
30	100kN/m ² を超える	1.00	0.00 ~ 0.55	108.15	3mを超える	- ~ -	-	-	100kN/m ² を超える	1.00	10.66 ~ 12.18	108.15	3mを超える	- ~ -	-	-
	それ以外	1.00	0.55 ~ 8.33	100.00	それ以外	0.00 ~ 8.33	2.27	11.47	それ以外	1.00	5.00 ~ 10.66	100.00	それ以外	5.00 ~ 12.18	2.27	11.47

急傾斜地の崩壊区域調査

様式3-2 建築物に作用すると想定される衝撃に関する事項(3/5)

調査年度

平成24年度

急傾斜地の位置		019A0742_a			箇所名		八幡館		所在地		二戸市浄法寺町八幡館					
横断 測線 番号	急傾斜地の下端に隣接する土地								急傾斜地内							
	土石等の移動の高さと力の大きさ				土石等の堆積高さと力の大きさ				土石等の移動の高さと力の大きさ				土石等の堆積高さと力の大きさ			
	区分	高さ (m)	下端からの距離 (m)	力の大きさ (kN/m ²)	区分	下端からの水平 距離(m)	高さ (m)	力の大きさ (kN/m ²)	区分	高さ (m)	上端からの比高 (m)	力の大きさ (kN/m ²)	区分	上端からの比高 (m)	高さ (m)	力の大きさ (kN/m ²)
31	100kN/m ² を超える	-	- ~ -	-	3mを超える	- ~ -	-	-	100kN/m ² を超える	-	- ~ -	-	3mを超える	- ~ -	-	-
	それ以外	1.00	0.00 ~ 6.69	84.42	それ以外	0.00 ~ 6.69	2.68	13.53	それ以外	1.00	5.00 ~ 11.24	84.42	それ以外	5.00 ~ 11.24	2.68	13.53
32	100kN/m ² を超える	1.00	0.00 ~ 1.05	115.80	3mを超える	- ~ -	-	-	100kN/m ² を超える	1.00	10.55 ~ 13.72	115.80	3mを超える	- ~ -	-	-
	それ以外	1.00	1.05 ~ 8.84	100.00	それ以外	0.00 ~ 8.84	2.22	11.23	それ以外	1.00	5.00 ~ 10.55	100.00	それ以外	5.00 ~ 13.72	2.22	11.23
33	100kN/m ² を超える	1.00	0.00 ~ 0.75	111.24	3mを超える	- ~ -	-	-	100kN/m ² を超える	1.00	11.49 ~ 13.80	111.24	3mを超える	- ~ -	-	-
	それ以外	1.00	0.75 ~ 8.54	100.00	それ以外	0.00 ~ 8.54	2.42	12.23	それ以外	1.00	5.00 ~ 11.49	100.00	それ以外	5.00 ~ 13.80	2.42	12.23
34	100kN/m ² を超える	1.00	0.00 ~ 1.27	119.17	3mを超える	- ~ -	-	-	100kN/m ² を超える	1.00	11.68 ~ 16.00	119.17	3mを超える	- ~ -	-	-
	それ以外	1.00	1.27 ~ 9.05	100.00	それ以外	0.00 ~ 9.05	2.65	13.41	それ以外	1.00	5.00 ~ 11.68	100.00	それ以外	5.00 ~ 16.00	2.65	13.41
35	100kN/m ² を超える	1.00	0.00 ~ 1.78	127.28	3mを超える	- ~ -	-	-	100kN/m ² を超える	1.00	11.02 ~ 17.28	127.28	3mを超える	- ~ -	-	-
	それ以外	1.00	1.78 ~ 9.56	100.00	それ以外	0.00 ~ 9.56	2.55	12.91	それ以外	1.00	5.00 ~ 11.02	100.00	それ以外	5.00 ~ 17.28	2.55	12.91
36	100kN/m ² を超える	1.00	0.00 ~ 0.76	111.37	3mを超える	- ~ -	-	-	100kN/m ² を超える	1.00	12.33 ~ 14.89	111.37	3mを超える	- ~ -	-	-
	それ以外	1.00	0.76 ~ 8.55	100.00	それ以外	0.00 ~ 8.55	2.51	12.67	それ以外	1.00	5.00 ~ 12.33	100.00	それ以外	5.00 ~ 14.89	2.51	12.67
37	100kN/m ² を超える	1.00	0.00 ~ 2.43	138.06	3mを超える	- ~ -	-	-	100kN/m ² を超える	1.00	10.75 ~ 20.60	138.06	3mを超える	- ~ -	-	-
	それ以外	1.00	2.43 ~ 10.22	100.00	それ以外	0.00 ~ 10.22	2.84	14.36	それ以外	1.00	5.00 ~ 10.75	100.00	それ以外	5.00 ~ 20.60	2.84	14.36
38	100kN/m ² を超える	1.00	0.00 ~ 3.04	148.33	3mを超える	0.00 ~ 0.16	3.09	15.60	100kN/m ² を超える	1.00	10.54 ~ 26.30	148.33	3mを超える	25.00 ~ 26.30	3.09	15.60
	それ以外	1.00	3.04 ~ 10.82	100.00	それ以外	0.16 ~ 10.82	3.00	15.16	それ以外	1.00	5.00 ~ 10.54	100.00	それ以外	5.00 ~ 25.00	3.00	15.16
39	100kN/m ² を超える	1.00	0.00 ~ 2.01	131.15	3mを超える	- ~ -	-	-	100kN/m ² を超える	1.00	10.55 ~ 18.00	131.15	3mを超える	- ~ -	-	-
	それ以外	1.00	2.01 ~ 9.80	100.00	それ以外	0.00 ~ 9.80	2.41	12.17	それ以外	1.00	5.00 ~ 10.55	100.00	それ以外	5.00 ~ 18.00	2.41	12.17
40	100kN/m ² を超える	1.00	0.00 ~ 2.84	144.97	3mを超える	- ~ -	-	-	100kN/m ² を超える	1.00	10.54 ~ 24.19	144.97	3mを超える	- ~ -	-	-
	それ以外	1.00	2.84 ~ 10.63	100.00	それ以外	0.00 ~ 10.63	2.74	13.83	それ以外	1.00	5.00 ~ 10.54	100.00	それ以外	5.00 ~ 24.19	2.74	13.83
41	100kN/m ² を超える	1.00	0.00 ~ 1.68	125.80	3mを超える	- ~ -	-	-	100kN/m ² を超える	1.00	12.65 ~ 26.80	125.80	3mを超える	- ~ -	-	-
	それ以外	1.00	1.68 ~ 9.47	100.00	それ以外	0.00 ~ 9.47	2.69	13.62	それ以外	1.00	5.00 ~ 12.65	100.00	それ以外	5.00 ~ 26.80	2.69	13.62
42	100kN/m ² を超える	1.00	0.00 ~ 2.02	131.30	3mを超える	- ~ -	-	-	100kN/m ² を超える	1.00	12.06 ~ 29.00	131.30	3mを超える	- ~ -	-	-
	それ以外	1.00	2.02 ~ 9.81	100.00	それ以外	0.00 ~ 9.81	2.74	13.82	それ以外	1.00	5.00 ~ 12.06	100.00	それ以外	5.00 ~ 29.00	2.74	13.82
43	100kN/m ² を超える	1.00	0.00 ~ 2.35	136.74	3mを超える	- ~ -	-	-	100kN/m ² を超える	1.00	11.88 ~ 39.00	136.74	3mを超える	- ~ -	-	-
	それ以外	1.00	2.35 ~ 10.14	100.00	それ以外	0.00 ~ 10.14	2.85	14.39	それ以外	1.00	5.00 ~ 11.88	100.00	それ以外	5.00 ~ 39.00	2.85	14.39
44	100kN/m ² を超える	1.00	0.00 ~ 2.35	136.74	3mを超える	- ~ -	-	-	100kN/m ² を超える	1.00	11.88 ~ 39.00	136.74	3mを超える	- ~ -	-	-
	それ以外	1.00	2.35 ~ 10.14	100.00	それ以外	0.00 ~ 10.14	2.85	14.39	それ以外	1.00	5.00 ~ 11.88	100.00	それ以外	5.00 ~ 39.00	2.85	14.39
45	100kN/m ² を超える	1.00	0.00 ~ 3.72	160.36	3mを超える	0.00 ~ 0.42	3.23	16.32	100kN/m ² を超える	1.00	10.58 ~ 40.20	160.36	3mを超える	25.00 ~ 40.20	3.23	16.32
	それ以外	1.00	3.72 ~ 11.50	100.00	それ以外	0.42 ~ 11.50	3.00	15.16	それ以外	1.00	5.00 ~ 10.58	100.00	それ以外	5.00 ~ 25.00	3.00	15.16

岩手県

急傾斜地の崩壊区域調査

様式3-2 建築物に作用すると想定される衝撃に関する事項(4/5)

調査年度

平成24年度

急傾斜地の位置		箇所番号			箇所名				所在地		急傾斜地内					
		019A0742_a			八幡館				二戸市浄法寺町八幡館							
横断 測線 番号	急傾斜地の下端に隣接する土地								急傾斜地内							
	土石等の移動の高さと力の大きさ				土石等の堆積高さと力の大きさ				土石等の移動の高さと力の大きさ				土石等の堆積高さと力の大きさ			
	区分	高さ (m)	下端からの距離 (m)	力の大きさ (kN/m ²)	区分	下端からの水平 距離(m)	高さ (m)	力の大きさ (kN/m ²)	区分	高さ (m)	上端からの比高 (m)	力の大きさ (kN/m ²)	区分	上端からの比高 (m)	高さ (m)	力の大きさ (kN/m ²)
46	100kN/m ² を超える	1.00	0.00 ~ 2.71	142.73	3mを超える	- ~ -	-	-	100kN/m ² を超える	1.00	11.32 ~ 40.09	142.73	3mを超える	- ~ -	-	-
	それ以外	1.00	2.71 ~ 10.50	100.00	それ以外	0.00 ~ 10.50	2.91	14.70	それ以外	1.00	5.00 ~ 11.32	100.00	それ以外	5.00 ~ 40.09	2.91	14.70
47	100kN/m ² を超える	1.00	0.00 ~ 2.23	134.71	3mを超える	- ~ -	-	-	100kN/m ² を超える	1.00	12.15 ~ 39.98	134.71	3mを超える	- ~ -	-	-
	それ以外	1.00	2.23 ~ 10.02	100.00	それ以外	0.00 ~ 10.02	2.83	14.28	それ以外	1.00	5.00 ~ 12.15	100.00	それ以外	5.00 ~ 39.98	2.83	14.28
48	100kN/m ² を超える	1.00	0.00 ~ 2.70	142.53	3mを超える	- ~ -	-	-	100kN/m ² を超える	1.00	11.36 ~ 41.48	142.53	3mを超える	- ~ -	-	-
	それ以外	1.00	2.70 ~ 10.48	100.00	それ以外	0.00 ~ 10.48	2.90	14.68	それ以外	1.00	5.00 ~ 11.36	100.00	それ以外	5.00 ~ 41.48	2.90	14.68
49	100kN/m ² を超える	1.00	0.00 ~ 3.53	157.02	3mを超える	0.00 ~ 0.26	3.13	15.84	100kN/m ² を超える	1.00	10.53 ~ 39.62	157.02	3mを超える	25.00 ~ 39.62	3.13	15.84
	それ以外	1.00	3.53 ~ 11.32	100.00	それ以外	0.26 ~ 11.32	3.00	15.16	それ以外	1.00	5.00 ~ 10.53	100.00	それ以外	5.00 ~ 25.00	3.00	15.16
50	100kN/m ² を超える	1.00	0.00 ~ 3.69	159.84	3mを超える	0.00 ~ 0.40	3.22	16.27	100kN/m ² を超える	1.00	10.56 ~ 39.62	159.84	3mを超える	25.00 ~ 39.62	3.22	16.27
	それ以外	1.00	3.69 ~ 11.48	100.00	それ以外	0.40 ~ 11.48	3.00	15.16	それ以外	1.00	5.00 ~ 10.56	100.00	それ以外	5.00 ~ 25.00	3.00	15.16
51	100kN/m ² を超える	1.00	0.00 ~ 3.78	161.38	3mを超える	0.00 ~ 0.68	3.40	17.20	100kN/m ² を超える	1.00	11.05 ~ 39.62	161.38	3mを超える	25.00 ~ 39.62	3.40	17.20
	それ以外	1.00	3.78 ~ 11.56	100.00	それ以外	0.68 ~ 11.56	3.00	15.16	それ以外	1.00	5.00 ~ 11.05	100.00	それ以外	5.00 ~ 25.00	3.00	15.16
52	100kN/m ² を超える	1.00	0.00 ~ 3.77	161.25	3mを超える	0.00 ~ 0.53	3.30	16.67	100kN/m ² を超える	1.00	10.71 ~ 39.62	161.25	3mを超える	25.00 ~ 39.62	3.30	16.67
	それ以外	1.00	3.77 ~ 11.55	100.00	それ以外	0.53 ~ 11.55	3.00	15.16	それ以外	1.00	5.00 ~ 10.71	100.00	それ以外	5.00 ~ 25.00	3.00	15.16
53	100kN/m ² を超える	1.00	0.00 ~ 3.84	162.47	3mを超える	0.00 ~ 0.65	3.38	17.07	100kN/m ² を超える	1.00	10.95 ~ 41.60	162.47	3mを超える	25.00 ~ 41.60	3.38	17.07
	それ以外	1.00	3.84 ~ 11.62	100.00	それ以外	0.65 ~ 11.62	3.00	15.16	それ以外	1.00	5.00 ~ 10.95	100.00	それ以外	5.00 ~ 25.00	3.00	15.16
54	100kN/m ² を超える	1.00	0.00 ~ 3.82	162.16	3mを超える	0.00 ~ 0.55	3.31	16.74	100kN/m ² を超える	1.00	10.74 ~ 41.36	162.16	3mを超える	25.00 ~ 41.36	3.31	16.74
	それ以外	1.00	3.82 ~ 11.60	100.00	それ以外	0.55 ~ 11.60	3.00	15.16	それ以外	1.00	5.00 ~ 10.74	100.00	それ以外	5.00 ~ 25.00	3.00	15.16
55	100kN/m ² を超える	1.00	0.00 ~ 3.69	159.87	3mを超える	0.00 ~ 0.45	3.25	16.42	100kN/m ² を超える	1.00	10.60 ~ 38.32	159.87	3mを超える	25.00 ~ 38.32	3.25	16.42
	それ以外	1.00	3.69 ~ 11.48	100.00	それ以外	0.45 ~ 11.48	3.00	15.16	それ以外	1.00	5.00 ~ 10.60	100.00	それ以外	5.00 ~ 25.00	3.00	15.16
56	100kN/m ² を超える	1.00	0.00 ~ 3.73	160.57	3mを超える	0.00 ~ 0.63	3.36	17.00	100kN/m ² を超える	1.00	10.90 ~ 37.86	160.57	3mを超える	25.00 ~ 37.86	3.36	17.00
	それ以外	1.00	3.73 ~ 11.52	100.00	それ以外	0.63 ~ 11.52	3.00	15.16	それ以外	1.00	5.00 ~ 10.90	100.00	それ以外	5.00 ~ 25.00	3.00	15.16
57	100kN/m ² を超える	1.00	0.00 ~ 3.57	157.77	3mを超える	0.00 ~ 0.33	3.18	16.05	100kN/m ² を超える	1.00	10.53 ~ 37.77	157.77	3mを超える	25.00 ~ 37.77	3.18	16.05
	それ以外	1.00	3.57 ~ 11.36	100.00	それ以外	0.33 ~ 11.36	3.00	15.16	それ以外	1.00	5.00 ~ 10.53	100.00	それ以外	5.00 ~ 25.00	3.00	15.16
58	100kN/m ² を超える	1.00	0.00 ~ 3.79	161.61	3mを超える	0.00 ~ 0.57	3.32	16.79	100kN/m ² を超える	1.00	10.77 ~ 39.96	161.61	3mを超える	25.00 ~ 39.96	3.32	16.79
	それ以外	1.00	3.79 ~ 11.57	100.00	それ以外	0.57 ~ 11.57	3.00	15.16	それ以外	1.00	5.00 ~ 10.77	100.00	それ以外	5.00 ~ 25.00	3.00	15.16
59	100kN/m ² を超える	1.00	0.00 ~ 3.74	160.78	3mを超える	0.00 ~ 0.52	3.29	16.63	100kN/m ² を超える	1.00	10.69 ~ 38.84	160.78	3mを超える	25.00 ~ 38.84	3.29	16.63
	それ以外	1.00	3.74 ~ 11.53	100.00	それ以外	0.52 ~ 11.53	3.00	15.16	それ以外	1.00	5.00 ~ 10.69	100.00	それ以外	5.00 ~ 25.00	3.00	15.16
60	100kN/m ² を超える	1.00	0.00 ~ 3.69	159.80	3mを超える	0.00 ~ 0.82	3.51	17.75	100kN/m ² を超える	1.00	11.59 ~ 39.86	159.80	3mを超える	20.00 ~ 39.86	3.51	17.75
	それ以外	1.00	3.69 ~ 11.47	100.00	それ以外	0.82 ~ 11.47	3.00	15.16	それ以外	1.00	5.00 ~ 11.59	100.00	それ以外	5.00 ~ 20.00	3.00	15.16

岩手県

急傾斜地の崩壊区域調査

様式3-2 建築物に作用すると想定される衝撃に関する事項(5/5)

調査年度 平成24年度

急傾斜地の位置		箇所番号 019A0742_a			箇所名 八幡館		所在地 二戸市浄法寺町八幡館									
横断 測線 番号	急傾斜地の下端に隣接する土地								急傾斜地内							
	土石等の移動の高さと力の大きさ				土石等の堆積高さと力の大きさ				土石等の移動の高さと力の大きさ				土石等の堆積高さと力の大きさ			
	区分	高さ (m)	下端からの距離 (m)	力の大きさ (kN/m ²)	区分	下端からの水平 距離(m)	高さ (m)	力の大きさ (kN/m ²)	区分	高さ (m)	上端からの比高 (m)	力の大きさ (kN/m ²)	区分	上端からの比高 (m)	高さ (m)	力の大きさ (kN/m ²)
61	100kN/m ² を超える	1.00	0.00 ~ 1.33	120.11	3mを超える	0.00 ~ 0.49	3.40	17.16	100kN/m ² を超える	1.00	16.21 ~ 24.03	120.11	3mを超える	20.00 ~ 24.03	3.40	17.16
	それ以外	1.00	1.33 ~ 9.11	100.00	それ以外	0.49 ~ 9.11	3.00	15.16	それ以外	1.00	5.00 ~ 16.21	100.00	それ以外	5.00 ~ 20.00	3.00	15.16
62	100kN/m ² を超える	1.00	0.00 ~ 0.96	114.36	3mを超える	0.00 ~ 1.19	3.95	19.99	100kN/m ² を超える	1.00	18.74 ~ 25.49	114.36	3mを超える	15.00 ~ 25.49	3.95	19.99
	それ以外	1.00	0.96 ~ 8.74	100.00	それ以外	1.19 ~ 8.74	3.00	15.16	それ以外	1.00	5.00 ~ 18.74	100.00	それ以外	5.00 ~ 15.00	3.00	15.16
63	100kN/m ² を超える	1.00	0.00 ~ 1.84	128.35	3mを超える	0.00 ~ 0.23	3.17	16.02	100kN/m ² を超える	1.00	12.97 ~ 21.25	128.35	3mを超える	20.00 ~ 21.25	3.17	16.02
	それ以外	1.00	1.84 ~ 9.63	100.00	それ以外	0.23 ~ 9.63	3.00	15.16	それ以外	1.00	5.00 ~ 12.97	100.00	それ以外	5.00 ~ 20.00	3.00	15.16
64	100kN/m ² を超える	1.00	0.00 ~ 1.50	122.89	3mを超える	- ~ -	-	-	100kN/m ² を超える	1.00	12.27 ~ 18.00	122.89	3mを超える	- ~ -	-	-
	それ以外	1.00	1.50 ~ 9.29	100.00	それ以外	0.00 ~ 9.29	2.72	13.73	それ以外	1.00	5.00 ~ 12.27	100.00	それ以外	5.00 ~ 18.00	2.72	13.73
65	100kN/m ² を超える	1.00	0.00 ~ 1.14	117.22	3mを超える	- ~ -	-	-	100kN/m ² を超える	1.00	14.32 ~ 19.47	117.22	3mを超える	- ~ -	-	-
	それ以外	1.00	1.14 ~ 8.93	100.00	それ以外	0.00 ~ 8.93	2.88	14.54	それ以外	1.00	5.00 ~ 14.32	100.00	それ以外	5.00 ~ 19.47	2.88	14.54
66	100kN/m ² を超える	1.00	0.00 ~ 0.58	108.59	3mを超える	- ~ -	-	-	100kN/m ² を超える	1.00	15.36 ~ 17.96	108.59	3mを超える	- ~ -	-	-
	それ以外	1.00	0.58 ~ 8.36	100.00	それ以外	0.00 ~ 8.36	2.94	14.84	それ以外	1.00	5.00 ~ 15.36	100.00	それ以外	5.00 ~ 17.96	2.94	14.84
67	100kN/m ² を超える	1.00	0.00 ~ 1.28	119.40	3mを超える	- ~ -	-	-	100kN/m ² を超える	1.00	13.90 ~ 19.58	119.40	3mを超える	- ~ -	-	-
	それ以外	1.00	1.28 ~ 9.07	100.00	それ以外	0.00 ~ 9.07	2.85	14.40	それ以外	1.00	5.00 ~ 13.90	100.00	それ以外	5.00 ~ 19.58	2.85	14.40
	100kN/m ² を超える		~		3mを超える	~			100kN/m ² を超える		~		3mを超える	~		
	それ以外		~		それ以外	~			それ以外		~		それ以外	~		
	100kN/m ² を超える		~		3mを超える	~			100kN/m ² を超える		~		3mを超える	~		
	それ以外		~		それ以外	~			それ以外		~		それ以外	~		
	100kN/m ² を超える		~		3mを超える	~			100kN/m ² を超える		~		3mを超える	~		
	それ以外		~		それ以外	~			それ以外		~		それ以外	~		
	100kN/m ² を超える		~		3mを超える	~			100kN/m ² を超える		~		3mを超える	~		
	それ以外		~		それ以外	~			それ以外		~		それ以外	~		
	100kN/m ² を超える		~		3mを超える	~			100kN/m ² を超える		~		3mを超える	~		
	それ以外		~		それ以外	~			それ以外		~		それ以外	~		