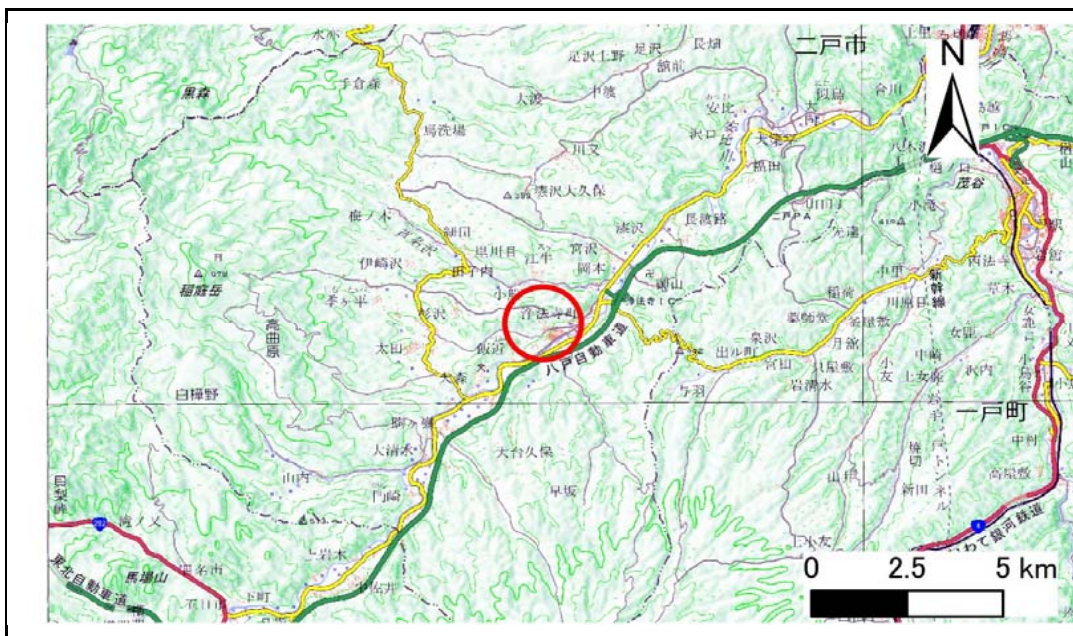


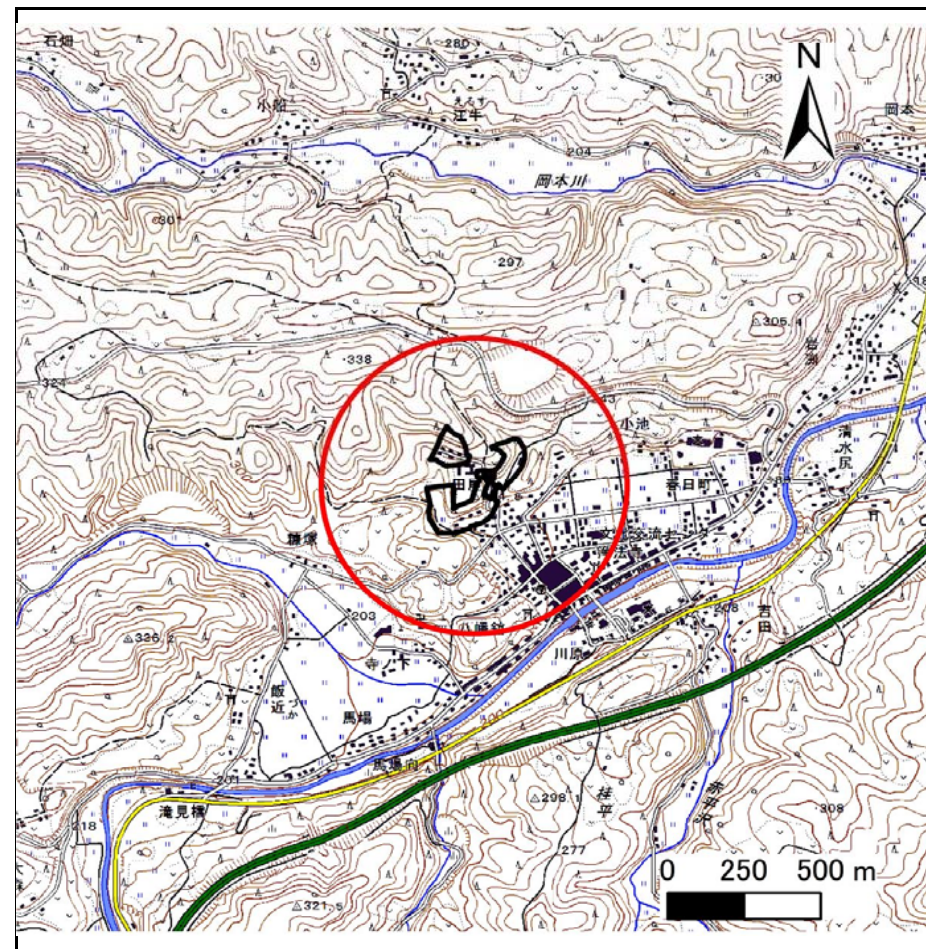
土砂災害防止に関する基礎調査(急傾斜地の崩壊)

表紙 概況、位置図

自然現象の種類	急傾斜地の崩壊
箇所番号	019A0741
箇所名	上外野
所在地	二戸市浄法寺町上外野
調査機関	県北広域振興局土木部二戸土木センター



概況図(S=1:200,000)



位置図(S=1:25,000)

国土地理院の電子地形図200000『八戸』及び電子地形図25000『浄法寺』を掲載

急傾斜地の崩壊区域調査

様式3-1 危害のおそれのある土地、著しい危害のおそれのある土地の設定図

調査年度

平成30年度

急傾斜地の位置

箇所番号

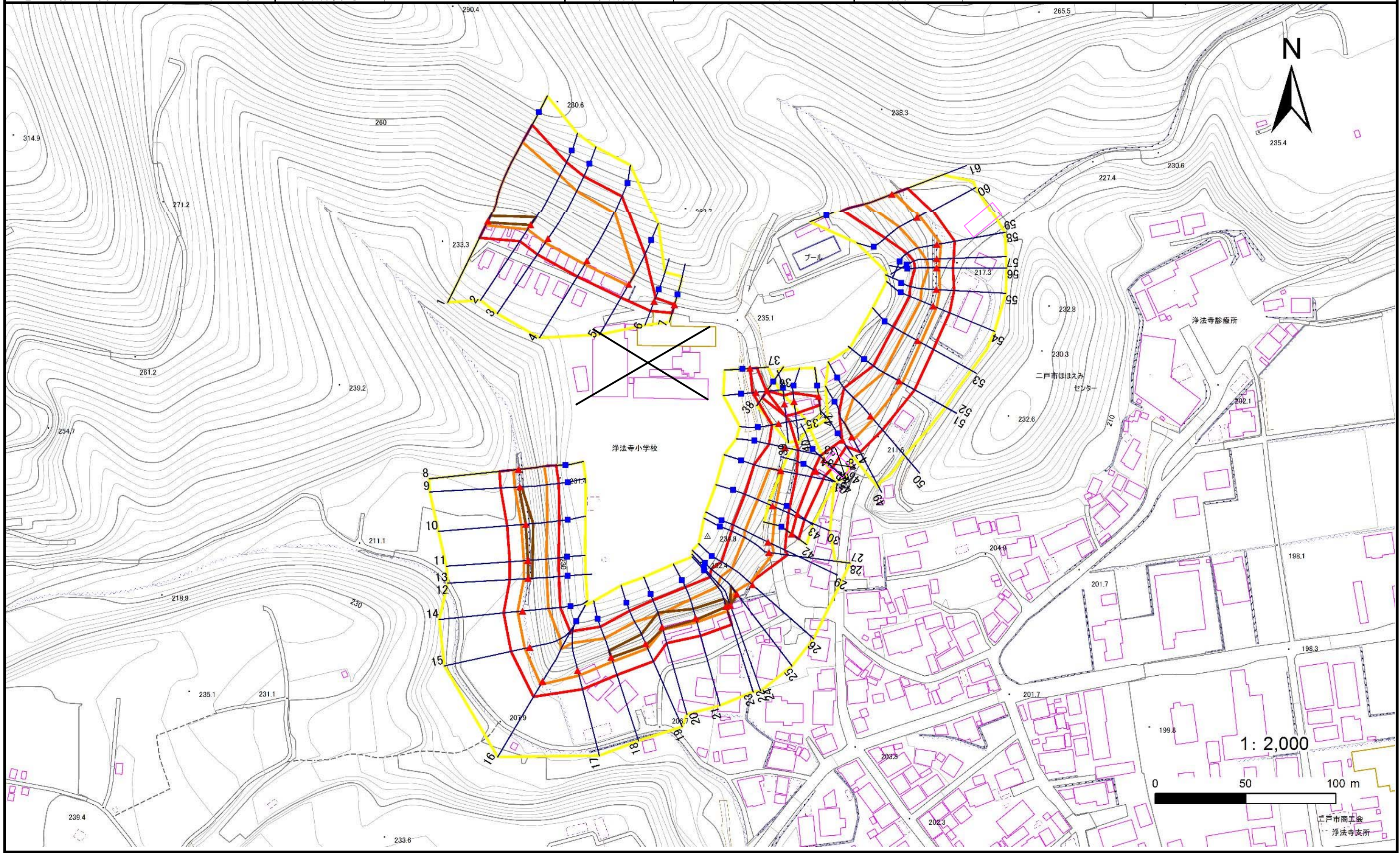
019A0741

箇所名

上外野

所在地

二戸市浄法寺町上外野



凡例

- 上端
- ▲ 下端

— 横断測線

- 危害のおそれのある土地の区域
- 著しい危害のおそれのある土地の区域

土石等の移動による力が100kN/m²を超える範囲

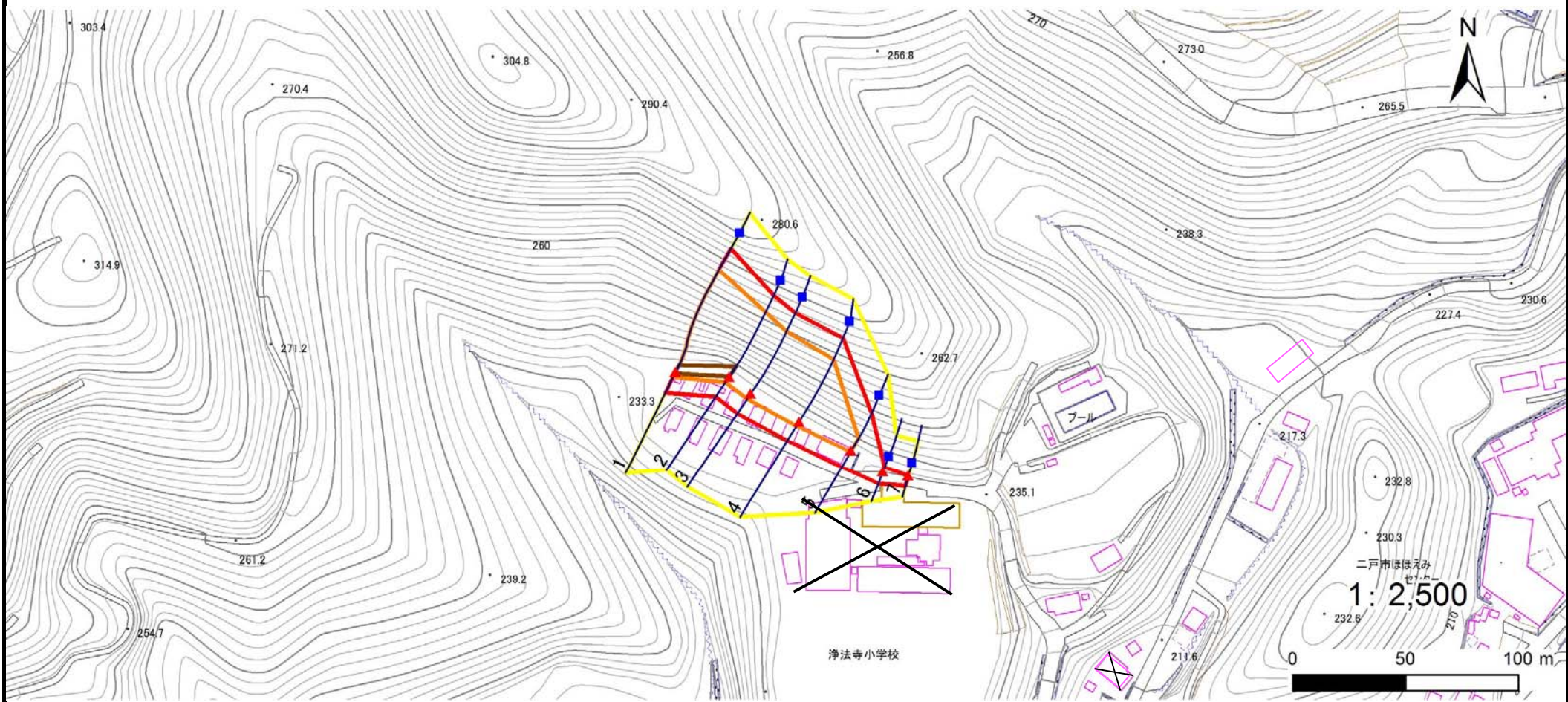
- 土石等の堆積高さが3mを超える範囲

急傾斜地の崩壊区域調査

様式3-1 危害のおそれのある土地、著しい危害のおそれのある土地の設定図

調査年度 平成30年度

急傾斜地の位置 箇所番号 019A0741 箇所名 上外野 所在地 二戸市浄法寺町上外野



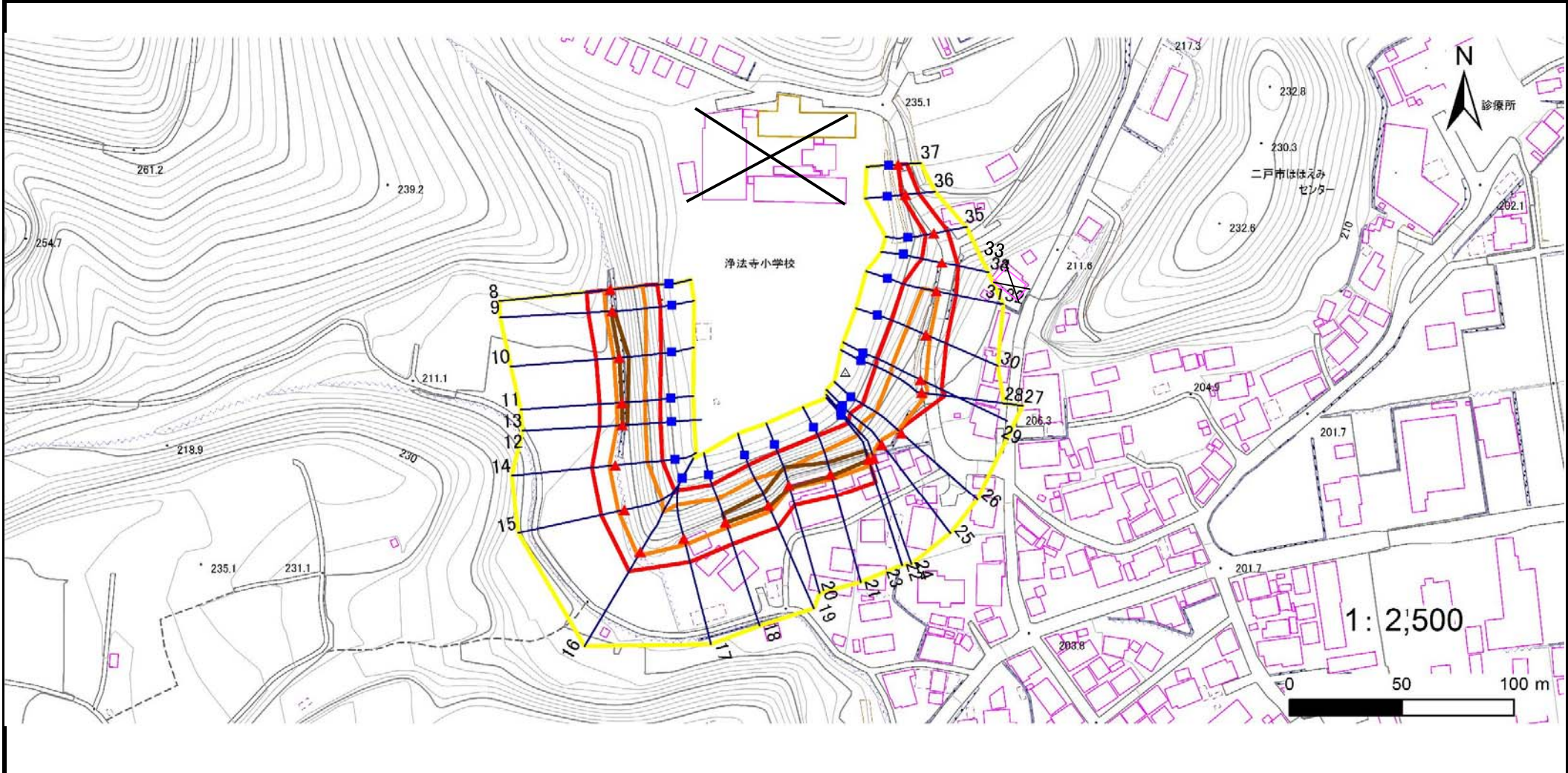
凡例	■ 上端	— 横断測線	■ 危害のおそれのある土地の区域	■ 土石等の移動による力が100kN/m ² を超える範囲
	▲ 下端		■ 著しい危害のおそれのある土地の区域	■ 土石等の堆積高が3mを超える範囲

急傾斜地の崩壊区域調査

様式3-1 危害のおそれのある土地、著しい危害のおそれのある土地の設定図

調査年度 平成30年度

急傾斜地の位置	箇所番号	箇所名	所在地
	019A0741	上外野	二戸市浄法寺町上外野



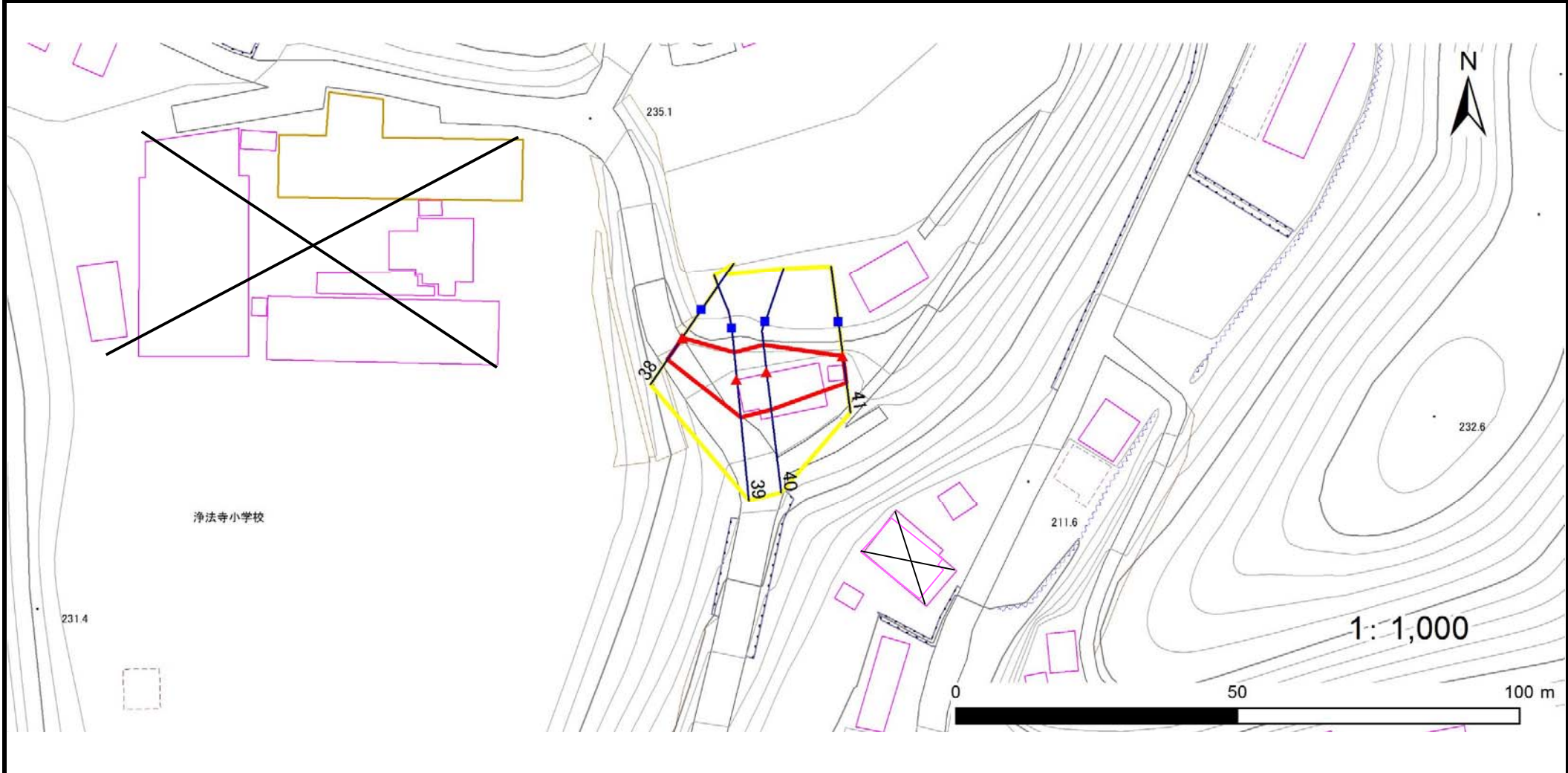
凡例	■ 上端	— 横断測線	⬡ 危険のおそれのある土地の区域	⬡ 土石等の移動による力が100kN/m ² を超える範囲
	▲ 下端		⬡ 著しい危害のおそれのある土地の区域	⬡ 土石等の堆積高が3mを超える範囲

急傾斜地の崩壊区域調査

様式3-1 危害のおそれのある土地、著しい危害のおそれのある土地の設定図

調査年度 平成30年度

急傾斜地の位置	箇所番号	箇所名	所在地
	019A0741	上外野	二戸市浄法寺町上外野



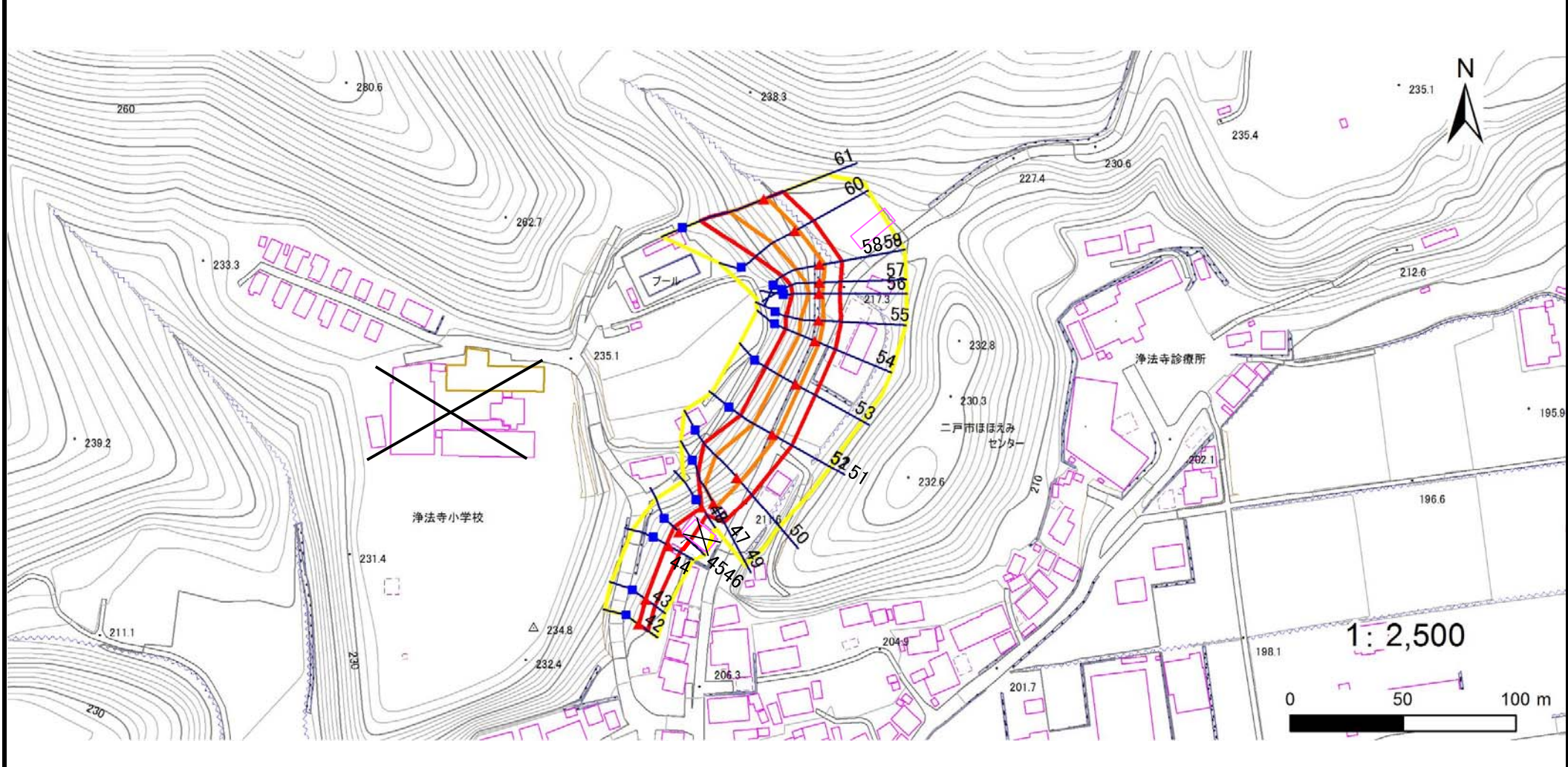
凡例	■ 上端	— 横断測線	▭ 危害のおそれのある土地の区域	▭ 土石等の移動による力が100kN/m ² を超える範囲
	▲ 下端		▭ 著しい危害のおそれのある土地の区域	▭ 土石等の堆積高が3mを超える範囲

急傾斜地の崩壊区域調査

様式3-1 危害のおそれのある土地、著しい危害のおそれのある土地の設定図

調査年度 平成30年度

急傾斜地の位置	箇所番号	箇所名	所在地
	019A0741	上外野	二戸市浄法寺町上外野



凡例	■ 上端	— 横断測線	▭ 危害のおそれのある土地の区域	▭ 土石等の移動による力が100kN/m ² を超える範囲
	▲ 下端		▭ 著しい危害のおそれのある土地の区域	▭ 土石等の堆積高が3mを超える範囲

急傾斜地の崩壊区域調書

様式3-2 建築物に作用すると想定される衝撃に関する事項(1/5)

												調査年度		平成30年度		
急傾斜地の位置		箇所番号		019A0741		箇所名		上外野		所在地		二戸市浄法寺町上外野				
横断 測線 番号	急傾斜地の下端に隣接する土地								急傾斜地内							
	土石等の移動の高さと力の大きさ				土石等の堆積高さと力の大きさ				土石等の移動の高さと力の大きさ				土石等の堆積高さと力の大きさ			
	区 分	高さ (m)	下端からの距離 (m)	力の大きさ (kN/m ²)	区 分	下端からの水平 距離(m)	高さ (m)	力の大きさ (kN/m ²)	区 分	高さ (m)	上端からの比高 (m)	力の大きさ (kN/m ²)	区 分	上端からの比高 (m)	高さ (m)	力の大きさ (kN/m ²)
1	100kN/m ² を超える	1.00	0.00 ~ 2.52	139.45	3mを超える	0.00 ~ 0.77	3.32	17.79	100kN/m ² を超える	1.00	11.66 ~ 42.06	139.45	3mを超える	40.00 ~ 42.06	3.32	17.79
	それ以外	1.00	2.52 ~ 10.30	100.00	それ以外	0.77 ~ 10.30	3.00	16.05	それ以外	1.00	5.00 ~ 11.66	100.00	それ以外	5.00 ~ 40.00	3.00	16.05
2	100kN/m ² を超える	1.00	0.00 ~ 3.06	148.72	3mを超える	0.00 ~ 0.05	3.02	16.19	100kN/m ² を超える	1.00	10.73 ~ 33.69	148.72	3mを超える	30.00 ~ 33.69	3.02	16.19
	それ以外	1.00	3.06 ~ 10.84	100.00	それ以外	0.05 ~ 10.84	3.00	16.05	それ以外	1.00	5.00 ~ 10.73	100.00	それ以外	5.00 ~ 30.00	3.00	16.05
3	100kN/m ² を超える	1.00	0.00 ~ 2.74	143.22	3mを超える	— ~ —	—	—	100kN/m ² を超える	1.00	11.02 ~ 32.06	143.22	3mを超える	— ~ —	—	—
	それ以外	1.00	2.74 ~ 10.52	100.00	それ以外	0.00 ~ 10.52	2.95	15.81	それ以外	1.00	5.00 ~ 11.02	100.00	それ以外	5.00 ~ 32.06	2.95	15.81
4	100kN/m ² を超える	1.00	0.00 ~ 2.40	137.50	3mを超える	— ~ —	—	—	100kN/m ² を超える	1.00	11.49 ~ 31.13	137.50	3mを超える	— ~ —	—	—
	それ以外	1.00	2.40 ~ 10.18	100.00	それ以外	0.00 ~ 10.18	2.89	15.46	それ以外	1.00	5.00 ~ 11.49	100.00	それ以外	5.00 ~ 31.13	2.89	15.46
5	100kN/m ² を超える	1.00	0.00 ~ 0.77	111.47	3mを超える	— ~ —	—	—	100kN/m ² を超える	1.00	12.39 ~ 16.06	111.47	3mを超える	— ~ —	—	—
	それ以外	1.00	0.77 ~ 8.55	100.00	それ以外	0.00 ~ 8.55	2.11	11.30	それ以外	1.00	5.00 ~ 12.39	100.00	それ以外	5.00 ~ 16.06	2.11	11.30
6	100kN/m ² を超える	—	— ~ —	—	3mを超える	— ~ —	—	—	100kN/m ² を超える	—	— ~ —	—	3mを超える	— ~ —	—	—
	それ以外	1.00	0.00 ~ 5.69	71.15	それ以外	0.00 ~ 5.69	1.97	10.57	それ以外	1.00	5.00 ~ 7.07	71.15	それ以外	5.00 ~ 7.07	1.97	10.57
7	100kN/m ² を超える	—	— ~ —	—	3mを超える	— ~ —	—	—	100kN/m ² を超える	—	— ~ —	—	3mを超える	— ~ —	—	—
	それ以外	1.00	0.00 ~ 4.68	58.35	それ以外	0.00 ~ 4.68	1.83	9.82	それ以外	1.00	5.00 ~ 5.00	58.35	それ以外	5.00 ~ 5.00	1.83	9.82
8	100kN/m ² を超える	1.00	0.00 ~ 2.85	145.19	3mを超える	— ~ —	—	—	100kN/m ² を超える	1.00	11.24 ~ 24.87	145.19	3mを超える	— ~ —	—	—
	それ以外	1.00	2.85 ~ 10.64	100.00	それ以外	0.00 ~ 10.64	2.96	15.82	それ以外	1.00	5.00 ~ 11.24	100.00	それ以外	5.00 ~ 24.87	2.96	15.82
9	100kN/m ² を超える	1.00	0.00 ~ 2.92	146.31	3mを超える	0.00 ~ 0.57	3.35	17.94	100kN/m ² を超える	1.00	11.37 ~ 25.85	146.31	3mを超える	25.00 ~ 25.85	3.35	17.94
	それ以外	1.00	2.92 ~ 10.70	100.00	それ以外	0.57 ~ 10.70	3.00	16.05	それ以外	1.00	5.00 ~ 11.37	100.00	それ以外	5.00 ~ 25.00	3.00	16.05
10	100kN/m ² を超える	1.00	0.00 ~ 2.56	140.20	3mを超える	0.00 ~ 0.10	3.07	16.41	100kN/m ² を超える	1.00	11.99 ~ 24.26	140.20	3mを超える	20.00 ~ 24.26	3.07	16.41
	それ以外	1.00	2.56 ~ 10.35	100.00	それ以外	0.10 ~ 10.35	3.00	16.05	それ以外	1.00	5.00 ~ 11.99	100.00	それ以外	5.00 ~ 20.00	3.00	16.05
11	100kN/m ² を超える	1.00	0.00 ~ 2.34	136.55	3mを超える	0.00 ~ 0.10	3.07	16.44	100kN/m ² を超える	1.00	12.04 ~ 22.65	136.55	3mを超える	20.00 ~ 22.65	3.07	16.44
	それ以外	1.00	2.34 ~ 10.13	100.00	それ以外	0.10 ~ 10.13	3.00	16.05	それ以外	1.00	5.00 ~ 12.04	100.00	それ以外	5.00 ~ 20.00	3.00	16.05
12	100kN/m ² を超える	1.00	0.00 ~ 2.38	137.10	3mを超える	0.00 ~ 0.06	3.04	16.26	100kN/m ² を超える	1.00	11.78 ~ 22.27	137.10	3mを超える	20.00 ~ 22.27	3.04	16.26
	それ以外	1.00	2.38 ~ 10.16	100.00	それ以外	0.06 ~ 10.16	3.00	16.05	それ以外	1.00	5.00 ~ 11.78	100.00	それ以外	5.00 ~ 20.00	3.00	16.05
13	100kN/m ² を超える	1.00	0.00 ~ 2.38	137.10	3mを超える	0.00 ~ 0.06	3.04	16.26	100kN/m ² を超える	1.00	11.78 ~ 22.27	137.10	3mを超える	20.00 ~ 22.27	3.04	16.26
	それ以外	1.00	2.38 ~ 10.16	100.00	それ以外	0.06 ~ 10.16	3.00	16.05	それ以外	1.00	5.00 ~ 11.78	100.00	それ以外	5.00 ~ 20.00	3.00	16.05
14	100kN/m ² を超える	1.00	0.00 ~ 2.77	143.80	3mを超える	— ~ —	—	—	100kN/m ² を超える	1.00	10.76 ~ 23.20	143.80	3mを超える	— ~ —	—	—
	それ以外	1.00	2.77 ~ 10.56	100.00	それ以外	0.00 ~ 10.56	2.85	15.23	それ以外	1.00	5.00 ~ 10.76	100.00	それ以外	5.00 ~ 23.20	2.85	15.23
15	100kN/m ² を超える	1.00	0.00 ~ 2.82	144.56	3mを超える	— ~ —	—	—	100kN/m ² を超える	1.00	10.53 ~ 24.15	144.56	3mを超える	— ~ —	—	—
	それ以外	1.00	2.82 ~ 10.60	100.00	それ以外	0.00 ~ 10.60	2.72	14.55	それ以外	1.00	5.00 ~ 10.53	100.00	それ以外	5.00 ~ 24.15	2.72	14.55

急傾斜地の崩壊区域調書

様式3-2 建築物に作用すると想定される衝撃に関する事項(2/5)

												調査年度		平成30年度		
急傾斜地の位置		箇所番号		019A0741		箇所名		上外野		所在地		二戸市浄法寺町上外野				
横断 測線 番号	急傾斜地の下端に隣接する土地								急傾斜地内							
	土石等の移動の高さと力の大きさ				土石等の堆積高さとの大きさ				土石等の移動の高さと力の大きさ				土石等の堆積高さとの大きさ			
	区 分	高さ (m)	下端からの距離 (m)	力の大きさ (kN/m ²)	区 分	下端からの水平 距離(m)	高さ (m)	力の大きさ (kN/m ²)	区 分	高さ (m)	上端からの比高 (m)	力の大きさ (kN/m ²)	区 分	上端からの比高 (m)	高さ (m)	力の大きさ (kN/m ²)
16	100kN/m ² を超える	1.00	0.00 ~ 2.18	133.89	3mを超える	— ~ —	—	—	100kN/m ² を超える	1.00	11.25 ~ 24.33	133.89	3mを超える	— ~ —	—	—
	それ以外	1.00	2.18 ~ 9.97	100.00	それ以外	0.00 ~ 9.97	2.50	13.39	それ以外	1.00	5.00 ~ 11.25	100.00	それ以外	5.00 ~ 24.33	2.50	13.39
17	100kN/m ² を超える	1.00	0.00 ~ 2.88	145.71	3mを超える	— ~ —	—	—	100kN/m ² を超える	1.00	10.76 ~ 24.20	145.71	3mを超える	— ~ —	—	—
	それ以外	1.00	2.88 ~ 10.67	100.00	それ以外	0.00 ~ 10.67	2.85	15.23	それ以外	1.00	5.00 ~ 10.76	100.00	それ以外	5.00 ~ 24.20	2.85	15.23
18	100kN/m ² を超える	1.00	0.00 ~ 2.44	138.17	3mを超える	0.00 ~ 0.15	3.11	16.63	100kN/m ² を超える	1.00	12.35 ~ 24.20	138.17	3mを超える	20.00 ~ 24.20	3.11	16.63
	それ以外	1.00	2.44 ~ 10.22	100.00	それ以外	0.15 ~ 10.22	3.00	16.05	それ以外	1.00	5.00 ~ 12.35	100.00	それ以外	5.00 ~ 20.00	3.00	16.05
19	100kN/m ² を超える	1.00	0.00 ~ 2.76	143.49	3mを超える	0.00 ~ 0.69	3.45	18.46	100kN/m ² を超える	1.00	11.98 ~ 26.00	143.49	3mを超える	20.00 ~ 26.00	3.45	18.46
	それ以外	1.00	2.76 ~ 10.54	100.00	それ以外	0.69 ~ 10.54	3.00	16.05	それ以外	1.00	5.00 ~ 11.98	100.00	それ以外	5.00 ~ 20.00	3.00	16.05
20	100kN/m ² を超える	1.00	0.00 ~ 1.45	122.13	3mを超える	0.00 ~ 1.11	3.85	20.62	100kN/m ² を超える	1.00	16.71 ~ 26.20	122.13	3mを超える	15.00 ~ 26.20	3.85	20.62
	それ以外	1.00	1.45 ~ 9.24	100.00	それ以外	1.11 ~ 9.24	3.00	16.05	それ以外	1.00	5.00 ~ 16.71	100.00	それ以外	5.00 ~ 15.00	3.00	16.05
21	100kN/m ² を超える	1.00	0.00 ~ 2.27	135.41	3mを超える	0.00 ~ 0.90	3.63	19.43	100kN/m ² を超える	1.00	13.60 ~ 26.20	135.41	3mを超える	20.00 ~ 26.20	3.63	19.43
	それ以外	1.00	2.27 ~ 10.06	100.00	それ以外	0.90 ~ 10.06	3.00	16.05	それ以外	1.00	5.00 ~ 13.60	100.00	それ以外	5.00 ~ 20.00	3.00	16.05
22	100kN/m ² を超える	1.00	0.00 ~ 2.60	140.91	3mを超える	0.00 ~ 0.10	3.07	16.41	100kN/m ² を超える	1.00	12.00 ~ 24.64	140.91	3mを超える	20.00 ~ 24.64	3.07	16.41
	それ以外	1.00	2.60 ~ 10.39	100.00	それ以外	0.10 ~ 10.39	3.00	16.05	それ以外	1.00	5.00 ~ 12.00	100.00	それ以外	5.00 ~ 20.00	3.00	16.05
23	100kN/m ² を超える	1.00	-1.74 ~ -1.74	137.21	3mを超える	-1.74 ~ -1.74	3.07	16.41	100kN/m ² を超える	1.00	12.00 ~ 22.83	137.21	3mを超える	20.00 ~ 22.83	3.07	16.41
	それ以外	1.00	-1.74 ~ 1.90	100.00	それ以外	-1.74 ~ 1.90	3.00	16.05	それ以外	1.00	5.00 ~ 12.00	100.00	それ以外	5.00 ~ 20.00	3.00	16.05
24	100kN/m ² を超える	1.00	-1.96 ~ -1.96	140.96	3mを超える	— ~ —	—	—	100kN/m ² を超える	1.00	11.48 ~ 23.31	140.96	3mを超える	— ~ —	—	—
	それ以外	1.00	-1.96 ~ 1.62	100.00	それ以外	-1.96 ~ 1.62	3.00	16.03	それ以外	1.00	5.00 ~ 11.48	100.00	それ以外	5.00 ~ 23.31	3.00	16.03
25	100kN/m ² を超える	1.00	-1.78 ~ -1.78	139.15	3mを超える	-1.78 ~ -1.78	3.08	16.48	100kN/m ² を超える	1.00	12.11 ~ 24.04	139.15	3mを超える	20.00 ~ 24.04	3.08	16.48
	それ以外	1.00	-1.78 ~ 1.48	100.00	それ以外	-1.78 ~ 1.48	3.00	16.05	それ以外	1.00	5.00 ~ 12.11	100.00	それ以外	5.00 ~ 20.00	3.00	16.05
26	100kN/m ² を超える	1.00	-1.87 ~ -1.87	139.00	3mを超える	— ~ —	—	—	100kN/m ² を超える	1.00	10.57 ~ 20.96	139.00	3mを超える	— ~ —	—	—
	それ以外	1.00	-1.87 ~ 1.33	100.00	それ以外	-1.87 ~ 1.33	2.77	14.81	それ以外	1.00	5.00 ~ 10.57	100.00	それ以外	5.00 ~ 20.96	2.77	14.81
27	100kN/m ² を超える	1.00	0.00 ~ 2.52	139.49	3mを超える	— ~ —	—	—	100kN/m ² を超える	1.00	10.59 ~ 22.61	139.49	3mを超える	— ~ —	—	—
	それ以外	1.00	2.52 ~ 10.30	100.00	それ以外	0.00 ~ 10.30	2.64	14.13	それ以外	1.00	5.00 ~ 10.59	100.00	それ以外	5.00 ~ 22.61	2.64	14.13
28	100kN/m ² を超える	1.00	0.00 ~ 2.52	139.49	3mを超える	— ~ —	—	—	100kN/m ² を超える	1.00	10.59 ~ 22.61	139.49	3mを超える	— ~ —	—	—
	それ以外	1.00	2.52 ~ 10.30	100.00	それ以外	0.00 ~ 10.30	2.64	14.13	それ以外	1.00	5.00 ~ 10.59	100.00	それ以外	5.00 ~ 22.61	2.64	14.13
29	100kN/m ² を超える	1.00	0.00 ~ 2.43	138.03	3mを超える	— ~ —	—	—	100kN/m ² を超える	1.00	10.54 ~ 21.25	138.03	3mを超える	— ~ —	—	—
	それ以外	1.00	2.43 ~ 10.22	100.00	それ以外	0.00 ~ 10.22	2.67	14.32	それ以外	1.00	5.00 ~ 10.54	100.00	それ以外	5.00 ~ 21.25	2.67	14.32
30	100kN/m ² を超える	1.00	0.00 ~ 1.80	127.63	3mを超える	— ~ —	—	—	100kN/m ² を超える	1.00	10.57 ~ 17.29	127.63	3mを超える	— ~ —	—	—
	それ以外	1.00	1.80 ~ 9.58	100.00	それ以外	0.00 ~ 9.58	2.33	12.46	それ以外	1.00	5.00 ~ 10.57	100.00	それ以外	5.00 ~ 17.29	2.33	12.46

急傾斜地の崩壊区域調書

様式3-2 建築物に作用すると想定される衝撃に関する事項(3/5)

													調査年度		平成30年度		
急傾斜地の位置		箇所番号			019A0741			箇所名		上外野		所在地		二戸市浄法寺町上外野			
横断 測線 番号	急傾斜地の下端に隣接する土地								急傾斜地内								
	土石等の移動の高さと力の大きさ				土石等の堆積高さと力の大きさ				土石等の移動の高さと力の大きさ				土石等の堆積高さと力の大きさ				
	区 分	高さ (m)	下端からの距離 (m)	力の大きさ (kN/m ²)	区 分	下端からの水平 距離(m)	高さ (m)	力の大きさ (kN/m ²)	区 分	高さ (m)	上端からの比高 (m)	力の大きさ (kN/m ²)	区 分	上端からの比高 (m)	高さ (m)	力の大きさ (kN/m ²)	
31	100kN/m ² を超える	1.00	0.00 ~ 1.17	117.68	3mを超える	— ~ —	—	—	100kN/m ² を超える	1.00	10.90 ~ 15.16	117.68	3mを超える	— ~ —	—	—	
	それ以外	1.00	1.17 ~ 8.96	100.00	それ以外	0.00 ~ 8.96	2.24	12.00	それ以外	1.00	5.00 ~ 10.90	100.00	それ以外	5.00 ~ 15.16	2.24	12.00	
32	100kN/m ² を超える	1.00	0.00 ~ 1.17	117.72	3mを超える	— ~ —	—	—	100kN/m ² を超える	1.00	10.90 ~ 15.17	117.72	3mを超える	— ~ —	—	—	
	それ以外	1.00	1.17 ~ 8.96	100.00	それ以外	0.00 ~ 8.96	2.24	12.00	それ以外	1.00	5.00 ~ 10.90	100.00	それ以外	5.00 ~ 15.17	2.24	12.00	
33	100kN/m ² を超える	—	— ~ —	—	3mを超える	— ~ —	—	—	100kN/m ² を超える	—	— ~ —	—	3mを超える	— ~ —	—	—	
	それ以外	1.00	0.00 ~ 7.31	93.10	それ以外	0.00 ~ 7.31	1.96	10.49	それ以外	1.00	5.00 ~ 10.51	93.10	それ以外	5.00 ~ 10.51	1.96	10.49	
34	100kN/m ² を超える	—	— ~ —	—	3mを超える	— ~ —	—	—	100kN/m ² を超える	—	— ~ —	—	3mを超える	— ~ —	—	—	
	それ以外	1.00	0.00 ~ 7.31	93.10	それ以外	0.00 ~ 7.31	1.96	10.49	それ以外	1.00	5.00 ~ 10.51	93.10	それ以外	5.00 ~ 10.51	1.96	10.49	
35	100kN/m ² を超える	—	— ~ —	—	3mを超える	— ~ —	—	—	100kN/m ² を超える	—	— ~ —	—	3mを超える	— ~ —	—	—	
	それ以外	1.00	0.00 ~ 6.15	77.11	それ以外	0.00 ~ 0.00	1.63	8.70	それ以外	1.00	5.00 ~ 7.38	77.11	それ以外	5.00 ~ 7.38	1.63	8.70	
36	100kN/m ² を超える	—	— ~ —	—	3mを超える	— ~ —	—	—	100kN/m ² を超える	—	— ~ —	—	3mを超える	— ~ —	—	—	
	それ以外	1.00	0.00 ~ 5.79	72.46	それ以外	0.00 ~ 5.79	1.79	9.59	それ以外	1.00	5.00 ~ 6.53	72.46	それ以外	5.00 ~ 6.53	1.79	9.59	
37	100kN/m ² を超える	—	— ~ —	—	3mを超える	— ~ —	—	—	100kN/m ² を超える	—	— ~ —	—	3mを超える	— ~ —	—	—	
	それ以外	1.00	0.00 ~ 3.82	48.05	それ以外	0.00 ~ 3.82	2.12	11.36	それ以外	1.00	5.00 ~ 5.00	48.05	それ以外	5.00 ~ 5.00	2.12	11.36	
38	100kN/m ² を超える	—	— ~ —	—	3mを超える	— ~ —	—	—	100kN/m ² を超える	—	— ~ —	—	3mを超える	— ~ —	—	—	
	それ以外	1.00	0.00 ~ 4.68	58.36	それ以外	0.00 ~ 4.68	1.83	9.82	それ以外	1.00	5.00 ~ 5.00	58.36	それ以外	5.00 ~ 5.00	1.83	9.82	
39	100kN/m ² を超える	—	— ~ —	—	3mを超える	— ~ —	—	—	100kN/m ² を超える	—	— ~ —	—	3mを超える	— ~ —	—	—	
	それ以外	1.00	0.00 ~ 6.75	85.28	それ以外	0.00 ~ 6.75	2.62	14.02	それ以外	1.00	5.00 ~ 10.72	85.28	それ以外	5.00 ~ 10.72	2.62	14.02	
40	100kN/m ² を超える	—	— ~ —	—	3mを超える	— ~ —	—	—	100kN/m ² を超える	—	— ~ —	—	3mを超える	— ~ —	—	—	
	それ以外	1.00	0.00 ~ 6.75	85.26	それ以外	0.00 ~ 6.75	2.62	14.02	それ以外	1.00	5.00 ~ 10.72	85.26	それ以外	5.00 ~ 10.72	2.62	14.02	
41	100kN/m ² を超える	—	— ~ —	—	3mを超える	— ~ —	—	—	100kN/m ² を超える	—	— ~ —	—	3mを超える	— ~ —	—	—	
	それ以外	1.00	0.00 ~ 4.70	58.53	それ以外	0.00 ~ 4.70	1.83	9.77	それ以外	1.00	5.00 ~ 5.00	58.53	それ以外	5.00 ~ 5.00	1.83	9.77	
42	100kN/m ² を超える	—	— ~ —	—	3mを超える	— ~ —	—	—	100kN/m ² を超える	—	— ~ —	—	3mを超える	— ~ —	—	—	
	それ以外	1.00	0.00 ~ 4.78	59.51	それ以外	0.00 ~ 4.78	1.73	9.24	それ以外	1.00	5.00 ~ 5.00	59.51	それ以外	5.00 ~ 5.00	1.73	9.24	
43	100kN/m ² を超える	—	— ~ —	—	3mを超える	— ~ —	—	—	100kN/m ² を超える	—	— ~ —	—	3mを超える	— ~ —	—	—	
	それ以外	1.00	0.00 ~ 4.89	60.91	それ以外	0.00 ~ 0.00	1.70	9.10	それ以外	1.00	5.00 ~ 5.16	60.91	それ以外	5.00 ~ 5.16	1.70	9.10	
44	100kN/m ² を超える	—	— ~ —	—	3mを超える	— ~ —	—	—	100kN/m ² を超える	—	— ~ —	—	3mを超える	— ~ —	—	—	
	それ以外	1.00	0.00 ~ 5.55	69.36	それ以外	0.00 ~ 5.55	1.78	9.53	それ以外	1.00	5.00 ~ 6.14	69.36	それ以外	5.00 ~ 6.14	1.78	9.53	
45	100kN/m ² を超える	—	— ~ —	—	3mを超える	— ~ —	—	—	100kN/m ² を超える	—	— ~ —	—	3mを超える	— ~ —	—	—	
	それ以外	1.00	0.00 ~ 6.35	79.90	それ以外	0.00 ~ 6.35	1.88	10.07	それ以外	1.00	5.00 ~ 7.75	79.90	それ以外	5.00 ~ 7.75	1.88	10.07	

急傾斜地の崩壊区域調書

様式3-2 建築物に作用すると想定される衝撃に関する事項(4/5)

												調査年度		平成30年度		
急傾斜地の位置		箇所番号		019A0741		箇所名		上外野		所在地		二戸市浄法寺町上外野				
横断 測線 番号	急傾斜地の下端に隣接する土地								急傾斜地内							
	土石等の移動の高さと力の大きさ				土石等の堆積高さと力の大きさ				土石等の移動の高さと力の大きさ				土石等の堆積高さと力の大きさ			
	区 分	高さ (m)	下端からの距離 (m)	力の大きさ (kN/m ²)	区 分	下端からの水平 距離(m)	高さ (m)	力の大きさ (kN/m ²)	区 分	高さ (m)	上端からの比高 (m)	力の大きさ (kN/m ²)	区 分	上端からの比高 (m)	高さ (m)	力の大きさ (kN/m ²)
46	100kN/m ² を超える	—	— ~ —	—	3mを超える	— ~ —	—	—	100kN/m ² を超える	—	— ~ —	—	3mを超える	— ~ —	—	—
	それ以外	1.00	0.00 ~ 6.35	79.92	それ以外	0.00 ~ 6.35	1.88	10.07	それ以外	1.00	5.00 ~ 7.75	79.92	それ以外	5.00 ~ 7.75	1.88	10.07
47	100kN/m ² を超える	—	— ~ —	—	3mを超える	— ~ —	—	—	100kN/m ² を超える	—	— ~ —	—	3mを超える	— ~ —	—	—
	それ以外	1.00	0.00 ~ 4.06	50.79	それ以外	0.00 ~ 4.06	2.11	11.28	それ以外	1.00	5.00 ~ 5.26	50.79	それ以外	5.00 ~ 5.26	2.11	11.28
48	100kN/m ² を超える	—	— ~ —	—	3mを超える	— ~ —	—	—	100kN/m ² を超える	—	— ~ —	—	3mを超える	— ~ —	—	—
	それ以外	1.00	0.00 ~ 4.06	50.82	それ以外	0.00 ~ 4.06	2.11	11.28	それ以外	1.00	5.00 ~ 5.26	50.82	それ以外	5.00 ~ 5.26	2.11	11.28
49	100kN/m ² を超える	1.00	0.00 ~ 1.90	129.30	3mを超える	— ~ —	—	—	100kN/m ² を超える	1.00	10.55 ~ 17.38	129.30	3mを超える	— ~ —	—	—
	それ以外	1.00	1.90 ~ 9.69	100.00	それ以外	0.00 ~ 9.69	2.41	12.92	それ以外	1.00	5.00 ~ 10.55	100.00	それ以外	5.00 ~ 17.38	2.41	12.92
50	100kN/m ² を超える	1.00	0.00 ~ 2.34	136.44	3mを超える	— ~ —	—	—	100kN/m ² を超える	1.00	10.57 ~ 20.76	136.44	3mを超える	— ~ —	—	—
	それ以外	1.00	2.34 ~ 10.12	100.00	それ以外	0.00 ~ 10.12	2.66	14.22	それ以外	1.00	5.00 ~ 10.57	100.00	それ以外	5.00 ~ 20.76	2.66	14.22
51	100kN/m ² を超える	1.00	0.00 ~ 2.06	131.85	3mを超える	— ~ —	—	—	100kN/m ² を超える	1.00	10.55 ~ 18.24	131.85	3mを超える	— ~ —	—	—
	それ以外	1.00	2.06 ~ 9.84	100.00	それ以外	0.00 ~ 9.84	2.41	12.89	それ以外	1.00	5.00 ~ 10.55	100.00	それ以外	5.00 ~ 18.24	2.41	12.89
52	100kN/m ² を超える	1.00	0.00 ~ 2.06	131.85	3mを超える	— ~ —	—	—	100kN/m ² を超える	1.00	10.55 ~ 18.24	131.85	3mを超える	— ~ —	—	—
	それ以外	1.00	2.06 ~ 9.84	100.00	それ以外	0.00 ~ 9.84	2.41	12.89	それ以外	1.00	5.00 ~ 10.55	100.00	それ以外	5.00 ~ 18.24	2.41	12.89
53	100kN/m ² を超える	1.00	0.00 ~ 2.09	132.34	3mを超える	— ~ —	—	—	100kN/m ² を超える	1.00	10.81 ~ 18.57	132.34	3mを超える	— ~ —	—	—
	それ以外	1.00	2.09 ~ 9.87	100.00	それ以外	0.00 ~ 9.87	2.51	13.43	それ以外	1.00	5.00 ~ 10.81	100.00	それ以外	5.00 ~ 18.57	2.51	13.43
54	100kN/m ² を超える	1.00	0.00 ~ 1.93	129.73	3mを超える	— ~ —	—	—	100kN/m ² を超える	1.00	11.20 ~ 18.33	129.73	3mを超える	— ~ —	—	—
	それ以外	1.00	1.93 ~ 9.71	100.00	それ以外	0.00 ~ 9.71	2.59	13.83	それ以外	1.00	5.00 ~ 11.20	100.00	それ以外	5.00 ~ 18.33	2.59	13.83
55	100kN/m ² を超える	1.00	0.00 ~ 2.05	131.76	3mを超える	— ~ —	—	—	100kN/m ² を超える	1.00	11.35 ~ 19.28	131.76	3mを超える	— ~ —	—	—
	それ以外	1.00	2.05 ~ 9.84	100.00	それ以外	0.00 ~ 9.84	2.61	13.96	それ以外	1.00	5.00 ~ 11.35	100.00	それ以外	5.00 ~ 19.28	2.61	13.96
56	100kN/m ² を超える	1.00	0.00 ~ 1.24	118.70	3mを超える	— ~ —	—	—	100kN/m ² を超える	1.00	13.91 ~ 19.34	118.70	3mを超える	— ~ —	—	—
	それ以外	1.00	1.24 ~ 9.02	100.00	それ以外	0.00 ~ 9.02	2.85	15.25	それ以外	1.00	5.00 ~ 13.91	100.00	それ以外	5.00 ~ 19.34	2.85	15.25
57	100kN/m ² を超える	1.00	0.00 ~ 1.59	124.28	3mを超える	— ~ —	—	—	100kN/m ² を超える	1.00	12.66 ~ 19.15	124.28	3mを超える	— ~ —	—	—
	それ以外	1.00	1.59 ~ 9.37	100.00	それ以外	0.00 ~ 9.37	2.75	14.74	それ以外	1.00	5.00 ~ 12.66	100.00	それ以外	5.00 ~ 19.15	2.75	14.74
58	100kN/m ² を超える	1.00	0.00 ~ 2.20	134.22	3mを超える	— ~ —	—	—	100kN/m ² を超える	1.00	10.56 ~ 19.07	134.22	3mを超える	— ~ —	—	—
	それ以外	1.00	2.20 ~ 9.99	100.00	それ以外	0.00 ~ 9.99	2.42	12.93	それ以外	1.00	5.00 ~ 10.56	100.00	それ以外	5.00 ~ 19.07	2.42	12.93
59	100kN/m ² を超える	1.00	0.00 ~ 2.20	134.22	3mを超える	— ~ —	—	—	100kN/m ² を超える	1.00	10.56 ~ 19.07	134.22	3mを超える	— ~ —	—	—
	それ以外	1.00	2.20 ~ 9.99	100.00	それ以外	0.00 ~ 9.99	2.42	12.93	それ以外	1.00	5.00 ~ 10.56	100.00	それ以外	5.00 ~ 19.07	2.42	12.93
60	100kN/m ² を超える	1.00	0.00 ~ 1.55	123.59	3mを超える	— ~ —	—	—	100kN/m ² を超える	1.00	11.31 ~ 18.47	123.59	3mを超える	— ~ —	—	—
	それ以外	1.00	1.55 ~ 9.33	100.00	それ以外	0.00 ~ 9.33	2.19	11.71	それ以外	1.00	5.00 ~ 11.31	100.00	それ以外	5.00 ~ 18.47	2.19	11.71

急傾斜地の崩壊区域調書

様式3-2 建築物に作用すると想定される衝撃に関する事項(5/5)

調査年度

平成30年度

急傾斜地の位置		箇所番号				箇所名				所在地		急傾斜地内				
		019A0741				上外野				二戸市浄法寺町上外野						
横断 測線 番号	急傾斜地の下端に隣接する土地								急傾斜地内							
	土石等の移動の高さと力の大きさ				土石等の堆積高さと力の大きさ				土石等の移動の高さと力の大きさ				土石等の堆積高さと力の大きさ			
	区分	高さ (m)	下端からの距離 (m)	力の大きさ (kN/m ²)	区分	下端からの水平 距離(m)	高さ (m)	力の大きさ (kN/m ²)	区分	高さ (m)	上端からの比高 (m)	力の大きさ (kN/m ²)	区分	上端からの比高 (m)	高さ (m)	力の大きさ (kN/m ²)
61	100kN/m ² を超える	1.00	0.00 ~ 1.38	121.02	3mを超える	— ~ —	—	—	100kN/m ² を超える	1.00	12.69 ~ 22.16	121.02	3mを超える	— ~ —	—	—
	それ以外	1.00	1.38 ~ 9.17	100.00	それ以外	0.00 ~ 9.17	2.39	12.80	それ以外	1.00	5.00 ~ 12.69	100.00	それ以外	5.00 ~ 22.16	2.39	12.80
	100kN/m ² を超える		~		3mを超える	~			100kN/m ² を超える		~		3mを超える	~		
	それ以外		~		それ以外	~			それ以外		~		それ以外	~		
	100kN/m ² を超える		~		3mを超える	~			100kN/m ² を超える		~		3mを超える	~		
	それ以外		~		それ以外	~			それ以外		~		それ以外	~		
	100kN/m ² を超える		~		3mを超える	~			100kN/m ² を超える		~		3mを超える	~		
	それ以外		~		それ以外	~			それ以外		~		それ以外	~		
	100kN/m ² を超える		~		3mを超える	~			100kN/m ² を超える		~		3mを超える	~		
	それ以外		~		それ以外	~			それ以外		~		それ以外	~		
	100kN/m ² を超える		~		3mを超える	~			100kN/m ² を超える		~		3mを超える	~		
	それ以外		~		それ以外	~			それ以外		~		それ以外	~		
	100kN/m ² を超える		~		3mを超える	~			100kN/m ² を超える		~		3mを超える	~		
	それ以外		~		それ以外	~			それ以外		~		それ以外	~		
	100kN/m ² を超える		~		3mを超える	~			100kN/m ² を超える		~		3mを超える	~		
	それ以外		~		それ以外	~			それ以外		~		それ以外	~		
	100kN/m ² を超える		~		3mを超える	~			100kN/m ² を超える		~		3mを超える	~		
	それ以外		~		それ以外	~			それ以外		~		それ以外	~		
	100kN/m ² を超える		~		3mを超える	~			100kN/m ² を超える		~		3mを超える	~		
	それ以外		~		それ以外	~			それ以外		~		それ以外	~		
	100kN/m ² を超える		~		3mを超える	~			100kN/m ² を超える		~		3mを超える	~		
	それ以外		~		それ以外	~			それ以外		~		それ以外	~		