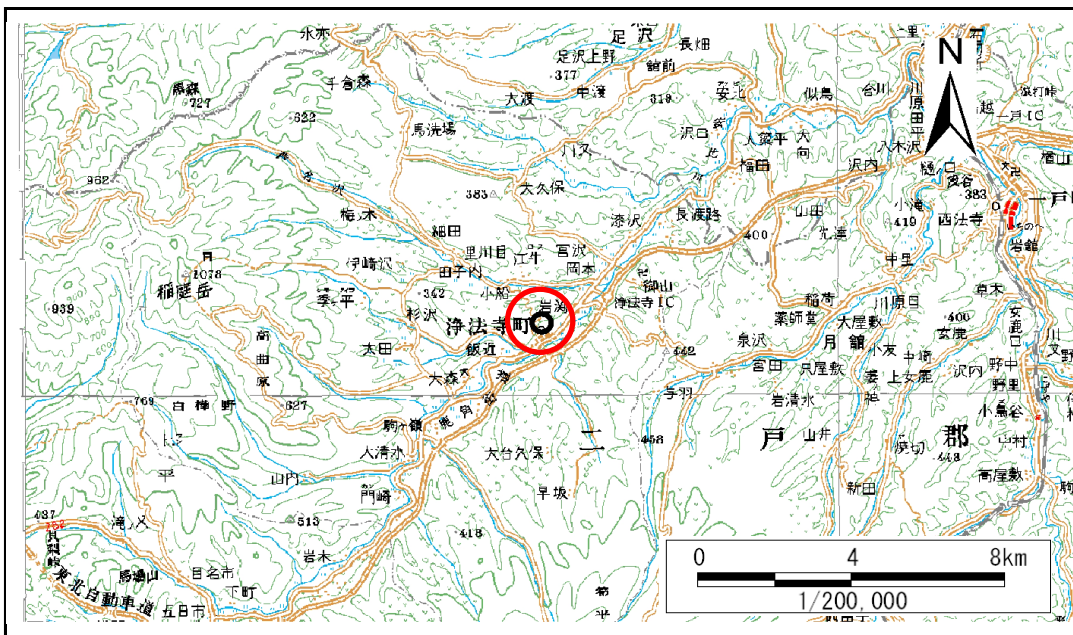


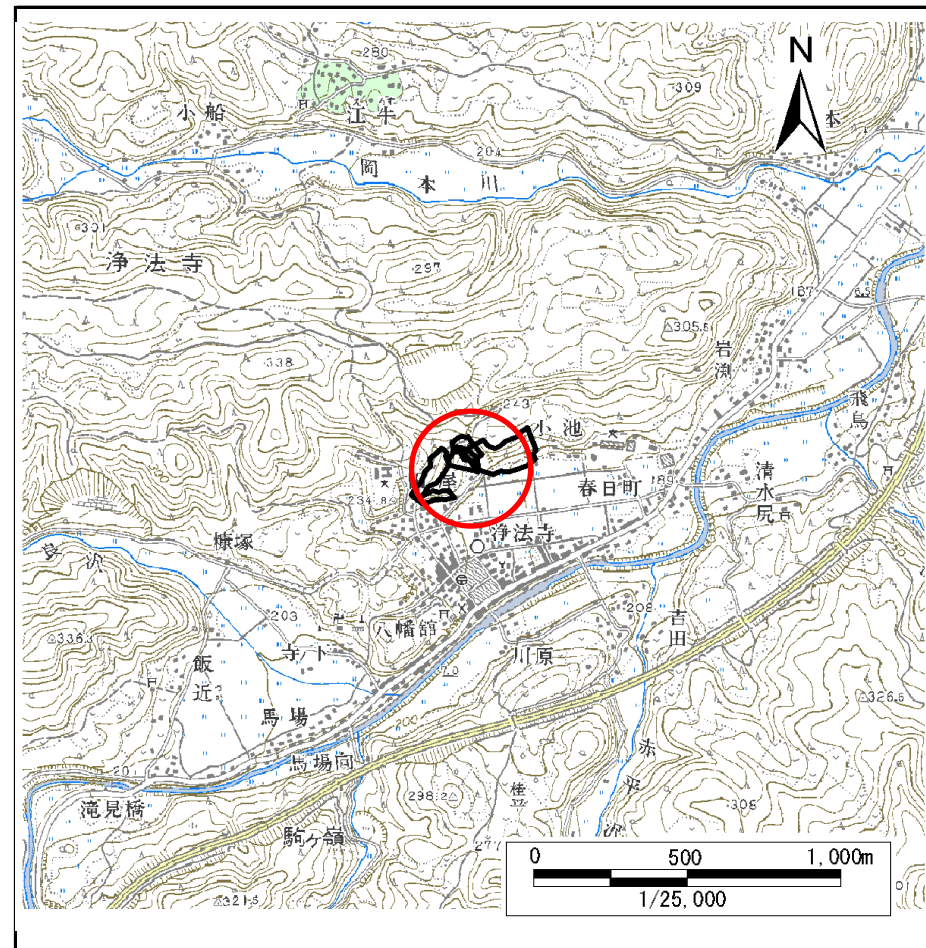
土砂災害防止に関する基礎調査(急傾斜地の崩壊)

表紙 概況、位置図

自然現象の種類	急傾斜地の崩壊
箇所番号	019A0740
箇所名	下前田
所在地	二戸市浄法寺町小池
調査機関	県北広域振興局土木部二戸土木センター



位置図(S=1:200,000)



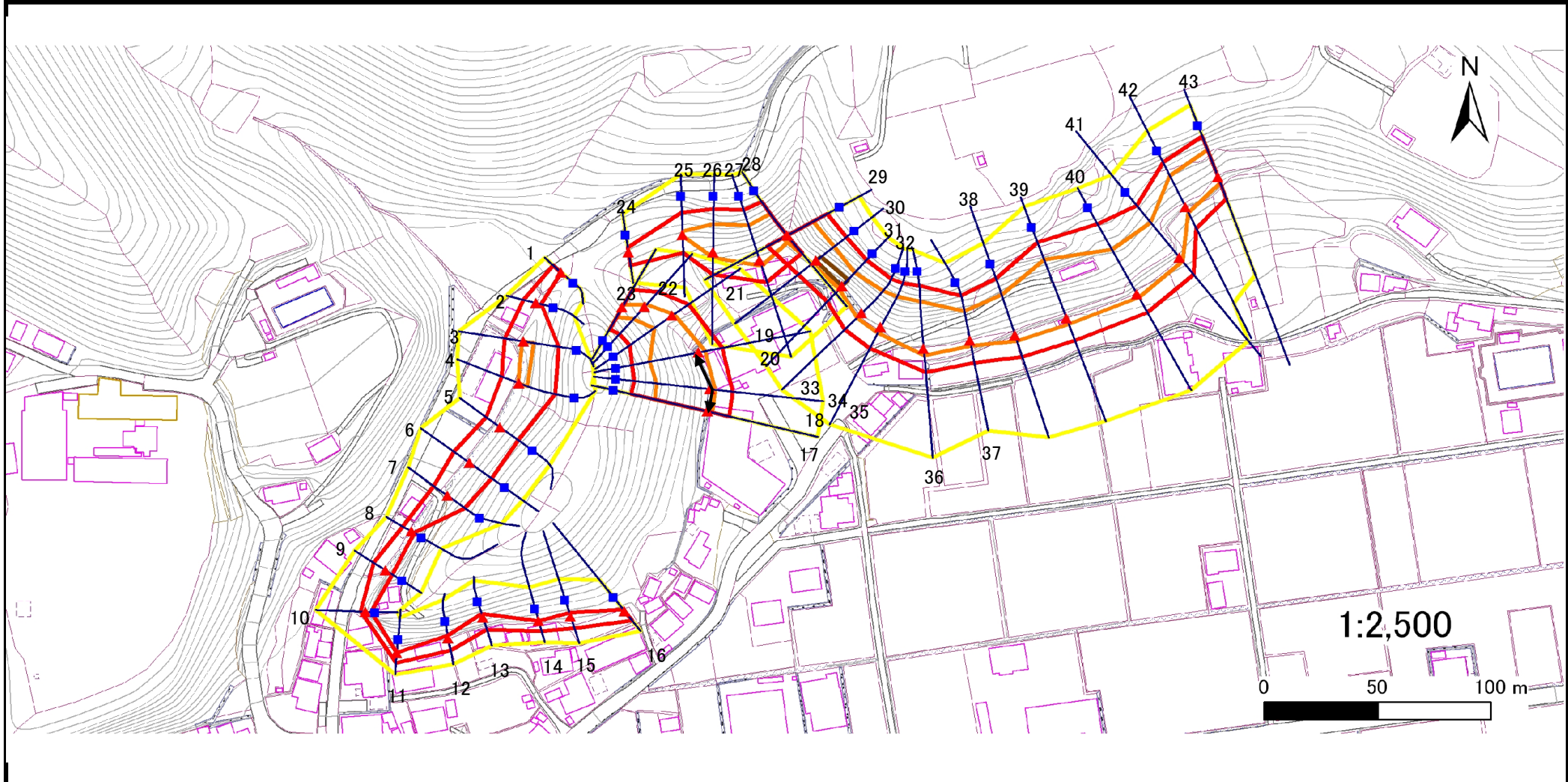
概況図(S=1:25,000)

急傾斜地の崩壊区域調書

様式3-1 危害のおそれのある土地、著しい危害のおそれのある土地の設定図

調査年度 平成21年度

急傾斜地の位置 箇所番号 019A0740 箇所名 下前田 所在地 二戸市浄法寺町小池



凡例	■ 上端	— 横断測線	▭ 危害のおそれのある土地の区域	▭ 土石等の移動による力が100kN/m ² を超える範囲
	▲ 下端		▭ 著しい危害のおそれのある土地の区域	▭ 土石等の堆積高が3mを超える範囲

急傾斜地の崩壊区域調書

様式3-2 建築物に作用すると想定される衝撃に関する事項(1/3)

調査年度

平成21年度

急傾斜地の位置		019A0740				箇所名		下前田		所在地		二戸市浄法寺町小池				
横断 測線 番号	急傾斜地の下端に隣接する土地								急傾斜地内							
	土石等の移動の高さと力の大きさ				土石等の堆積高さとの大きさ				土石等の移動の高さと力の大きさ				土石等の堆積高さとの大きさ			
	区分	高さ (m)	下端からの距離 (m)	力の大きさ (kN/m ²)	区分	下端からの水平 距離(m)	高さ (m)	力の大きさ (kN/m ²)	区分	高さ (m)	上端からの比高 (m)	力の大きさ (kN/m ²)	区分	上端からの比高 (m)	高さ (m)	力の大きさ (kN/m ²)
1	100kN/m ² を超える	-	- ~ -	-	3mを超える	- ~ -	-	-	100kN/m ² を超える	-	- ~ -	-	3mを超える	- ~ -	-	-
	それ以外	1.00	0.00 ~ 4.77	59.50	それ以外	0.00 ~ 0.00	1.71	9.17	それ以外	1.00	5.00 ~ 5.00	59.50	それ以外	5.00 ~ 5.00	1.71	9.17
2	100kN/m ² を超える	-	- ~ -	-	3mを超える	- ~ -	-	-	100kN/m ² を超える	-	- ~ -	-	3mを超える	- ~ -	-	-
	それ以外	1.00	0.00 ~ 5.85	73.16	それ以外	0.00 ~ 5.85	1.86	9.98	それ以外	1.00	5.00 ~ 6.80	73.16	それ以外	5.00 ~ 6.80	1.86	9.98
3	100kN/m ² を超える	1.00	0.00 ~ 0.68	110.14	3mを超える	- ~ -	-	-	100kN/m ² を超える	1.00	11.77 ~ 14.51	110.14	3mを超える	- ~ -	-	-
	それ以外	1.00	0.68 ~ 8.47	100.00	それ以外	0.00 ~ 8.47	1.98	10.59	それ以外	1.00	5.00 ~ 11.77	100.00	それ以外	5.00 ~ 14.51	1.98	10.59
4	100kN/m ² を超える	1.00	0.00 ~ 0.48	107.12	3mを超える	- ~ -	-	-	100kN/m ² を超える	1.00	12.57 ~ 14.75	107.12	3mを超える	- ~ -	-	-
	それ以外	1.00	0.48 ~ 8.27	100.00	それ以外	0.00 ~ 8.27	1.94	10.36	それ以外	1.00	5.00 ~ 12.57	100.00	それ以外	5.00 ~ 14.75	1.94	10.36
5	100kN/m ² を超える	-	- ~ -	-	3mを超える	- ~ -	-	-	100kN/m ² を超える	-	- ~ -	-	3mを超える	- ~ -	-	-
	それ以外	1.00	0.00 ~ 7.66	98.20	それ以外	0.00 ~ 7.66	1.99	10.67	それ以外	1.00	5.00 ~ 11.16	98.20	それ以外	5.00 ~ 11.16	1.99	10.67
6	100kN/m ² を超える	1.00	0.00 ~ 0.86	112.85	3mを超える	- ~ -	-	-	100kN/m ² を超える	1.00	10.69 ~ 13.43	112.85	3mを超える	- ~ -	-	-
	それ以外	1.00	0.86 ~ 8.64	100.00	それ以外	0.00 ~ 8.64	2.10	11.25	それ以外	1.00	5.00 ~ 10.69	100.00	それ以外	5.00 ~ 13.43	2.10	11.25
7	100kN/m ² を超える	-	- ~ -	-	3mを超える	- ~ -	-	-	100kN/m ² を超える	-	- ~ -	-	3mを超える	- ~ -	-	-
	それ以外	1.00	0.00 ~ 7.56	96.73	それ以外	0.00 ~ 7.56	1.99	10.66	それ以外	1.00	5.00 ~ 10.87	96.73	それ以外	5.00 ~ 10.87	1.99	10.66
8	100kN/m ² を超える	-	- ~ -	-	3mを超える	- ~ -	-	-	100kN/m ² を超える	-	- ~ -	-	3mを超える	- ~ -	-	-
	それ以外	1.00	0.00 ~ 4.63	57.75	それ以外	0.00 ~ 4.63	2.16	11.54	それ以外	1.00	5.00 ~ 6.54	57.75	それ以外	5.00 ~ 6.54	2.16	11.54
9	100kN/m ² を超える	-	- ~ -	-	3mを超える	- ~ -	-	-	100kN/m ² を超える	-	- ~ -	-	3mを超える	- ~ -	-	-
	それ以外	1.00	0.00 ~ 6.44	81.07	それ以外	0.00 ~ 6.44	1.94	10.39	それ以外	1.00	5.00 ~ 8.24	81.07	それ以外	5.00 ~ 8.24	1.94	10.39
10	100kN/m ² を超える	-	- ~ -	-	3mを超える	0.00 ~ 0.46	3.65	19.53	100kN/m ² を超える	-	- ~ -	-	3mを超える	10.00 ~ 11.11	3.65	19.53
	それ以外	1.00	0.00 ~ 2.33	31.23	それ以外	0.46 ~ 2.33	3.00	16.05	それ以外	1.00	5.00 ~ 11.11	31.23	それ以外	5.00 ~ 10.00	3.00	16.05
11	100kN/m ² を超える	-	- ~ -	-	3mを超える	- ~ -	-	-	100kN/m ² を超える	-	- ~ -	-	3mを超える	- ~ -	-	-
	それ以外	1.00	0.00 ~ 4.69	58.46	それ以外	0.00 ~ 4.69	1.83	9.79	それ以外	1.00	5.00 ~ 5.00	58.46	それ以外	5.00 ~ 5.00	1.83	9.79
12	100kN/m ² を超える	-	- ~ -	-	3mを超える	- ~ -	-	-	100kN/m ² を超える	-	- ~ -	-	3mを超える	- ~ -	-	-
	それ以外	1.00	0.00 ~ 5.48	68.38	それ以外	0.00 ~ 5.48	1.75	9.37	それ以外	1.00	5.00 ~ 6.00	68.38	それ以外	5.00 ~ 6.00	1.75	9.37
13	100kN/m ² を超える	-	- ~ -	-	3mを超える	- ~ -	-	-	100kN/m ² を超える	-	- ~ -	-	3mを超える	- ~ -	-	-
	それ以外	1.00	0.00 ~ 5.73	71.63	それ以外	0.00 ~ 5.73	1.86	9.96	それ以外	1.00	5.00 ~ 6.60	71.63	それ以外	5.00 ~ 6.60	1.86	9.96
14	100kN/m ² を超える	-	- ~ -	-	3mを超える	- ~ -	-	-	100kN/m ² を超える	-	- ~ -	-	3mを超える	- ~ -	-	-
	それ以外	1.00	0.00 ~ 4.69	58.46	それ以外	0.00 ~ 4.69	1.83	9.79	それ以外	1.00	5.00 ~ 5.00	58.46	それ以外	5.00 ~ 5.00	1.83	9.79
15	100kN/m ² を超える	-	- ~ -	-	3mを超える	- ~ -	-	-	100kN/m ² を超える	-	- ~ -	-	3mを超える	- ~ -	-	-
	それ以外	1.00	0.00 ~ 5.71	71.31	それ以外	0.00 ~ 5.71	1.80	9.62	それ以外	1.00	5.00 ~ 6.40	71.31	それ以外	5.00 ~ 6.40	1.80	9.62

急傾斜地の崩壊区域調書

様式3-2 建築物に作用すると想定される衝撃に関する事項(2/3)

調査年度

平成21年度

急傾斜地の位置		019A0740			箇所名		下前田		所在地		二戸市浄法寺町小池					
横断 測線 番号	急傾斜地の下端に隣接する土地										急傾斜地内					
	土石等の移動の高さと力の大きさ				土石等の堆積高さと力の大きさ				土石等の移動の高さと力の大きさ				土石等の堆積高さと力の大きさ			
	区分	高さ (m)	下端からの距離 (m)	力の大きさ (kN/m ²)	区分	下端からの水平 距離(m)	高さ (m)	力の大きさ (kN/m ²)	区分	高さ (m)	上端からの比高 (m)	力の大きさ (kN/m ²)	区分	上端からの比高 (m)	高さ (m)	力の大きさ (kN/m ²)
16	100kN/m ² を超える	-	- ~ -	-	3mを超える	- ~ -	-	-	100kN/m ² を超える	-	- ~ -	-	3mを超える	- ~ -	-	-
	それ以外	1.00	0.00 ~ 5.35	66.68	それ以外	0.00 ~ 5.35	1.72	9.23	それ以外	1.00	5.00 ~ 5.80	66.68	それ以外	5.00 ~ 5.80	1.72	9.23
17	100kN/m ² を超える	1.00	0.00 ~ 2.13	133.09	3mを超える	- ~ -	-	-	100kN/m ² を超える	1.00	11.59 ~ 26.42	133.09	3mを超える	- ~ -	-	-
	それ以外	1.00	2.13 ~ 9.92	100.00	それ以外	0.00 ~ 9.92	2.47	13.20	それ以外	1.00	5.00 ~ 11.59	100.00	それ以外	5.00 ~ 26.42	2.47	13.20
18	100kN/m ² を超える	1.00	0.00 ~ 2.24	134.93	3mを超える	- ~ -	-	-	100kN/m ² を超える	1.00	11.39 ~ 26.44	134.93	3mを超える	- ~ -	-	-
	それ以外	1.00	2.24 ~ 10.03	100.00	それ以外	0.00 ~ 10.03	2.49	13.31	それ以外	1.00	5.00 ~ 11.39	100.00	それ以外	5.00 ~ 26.44	2.49	13.31
19	100kN/m ² を超える	1.00	0.00 ~ 2.79	144.03	3mを超える	- ~ -	-	-	100kN/m ² を超える	1.00	10.65 ~ 26.43	144.03	3mを超える	- ~ -	-	-
	それ以外	1.00	2.79 ~ 10.57	100.00	それ以外	0.00 ~ 10.57	2.62	14.01	それ以外	1.00	5.00 ~ 10.65	100.00	それ以外	5.00 ~ 26.43	2.62	14.01
20	100kN/m ² を超える	1.00	0.00 ~ 2.79	144.00	3mを超える	- ~ -	-	-	100kN/m ² を超える	1.00	10.65 ~ 26.43	144.00	3mを超える	- ~ -	-	-
	それ以外	1.00	2.79 ~ 10.57	100.00	それ以外	0.00 ~ 10.57	2.95	15.77	それ以外	1.00	5.00 ~ 10.65	100.00	それ以外	5.00 ~ 26.43	2.95	15.77
21	100kN/m ² を超える	1.00	0.00 ~ 1.02	115.38	3mを超える	- ~ -	-	-	100kN/m ² を超える	1.00	12.65 ~ 18.41	115.38	3mを超える	- ~ -	-	-
	それ以外	1.00	1.02 ~ 8.81	100.00	それ以外	0.00 ~ 8.81	2.10	11.23	それ以外	1.00	5.00 ~ 12.65	100.00	それ以外	5.00 ~ 18.41	2.10	11.23
22	100kN/m ² を超える	1.00	0.00 ~ 1.27	119.20	3mを超える	- ~ -	-	-	100kN/m ² を超える	1.00	11.05 ~ 16.00	119.20	3mを超える	- ~ -	-	-
	それ以外	1.00	1.27 ~ 9.05	100.00	それ以外	0.00 ~ 9.05	2.22	11.88	それ以外	1.00	5.00 ~ 11.05	100.00	それ以外	5.00 ~ 16.00	2.22	11.88
23	100kN/m ² を超える	1.00	0.00 ~ 1.36	120.58	3mを超える	- ~ -	-	-	100kN/m ² を超える	1.00	10.89 ~ 15.24	120.58	3mを超える	- ~ -	-	-
	それ以外	1.00	1.36 ~ 9.14	100.00	それ以外	0.00 ~ 9.14	2.53	13.53	それ以外	1.00	5.00 ~ 10.89	100.00	それ以外	5.00 ~ 15.24	2.53	13.53
24	100kN/m ² を超える	-	- ~ -	-	3mを超える	- ~ -	-	-	100kN/m ² を超える	-	- ~ -	-	3mを超える	- ~ -	-	-
	それ以外	1.00	0.00 ~ 5.96	74.65	それ以外	0.00 ~ 5.96	1.87	9.99	それ以外	1.00	5.00 ~ 7.00	74.65	それ以外	5.00 ~ 7.00	1.87	9.99
25	100kN/m ² を超える	1.00	0.00 ~ 0.39	105.81	3mを超える	- ~ -	-	-	100kN/m ² を超える	1.00	10.87 ~ 12.07	105.81	3mを超える	- ~ -	-	-
	それ以外	1.00	0.39 ~ 8.18	100.00	それ以外	0.00 ~ 8.18	2.07	11.07	それ以外	1.00	5.00 ~ 10.87	100.00	それ以外	5.00 ~ 12.07	2.07	11.07
26	100kN/m ² を超える	1.00	0.00 ~ 2.52	139.49	3mを超える	- ~ -	-	-	100kN/m ² を超える	1.00	10.59 ~ 21.15	139.49	3mを超える	- ~ -	-	-
	それ以外	1.00	2.52 ~ 10.30	100.00	それ以外	0.00 ~ 10.30	2.78	14.85	それ以外	1.00	5.00 ~ 10.59	100.00	それ以外	5.00 ~ 21.15	2.78	14.85
27	100kN/m ² を超える	1.00	0.00 ~ 2.62	141.23	3mを超える	- ~ -	-	-	100kN/m ² を超える	1.00	10.55 ~ 23.08	141.23	3mを超える	- ~ -	-	-
	それ以外	1.00	2.62 ~ 10.41	100.00	それ以外	0.00 ~ 10.41	2.67	14.27	それ以外	1.00	5.00 ~ 10.55	100.00	それ以外	5.00 ~ 23.08	2.67	14.27
28	100kN/m ² を超える	1.00	0.00 ~ 2.49	138.96	3mを超える	- ~ -	-	-	100kN/m ² を超える	1.00	10.61 ~ 20.90	138.96	3mを超える	- ~ -	-	-
	それ以外	1.00	2.49 ~ 10.27	100.00	それ以外	0.00 ~ 10.27	2.79	14.92	それ以外	1.00	5.00 ~ 10.61	100.00	それ以外	5.00 ~ 20.90	2.79	14.92
29	100kN/m ² を超える	1.00	0.00 ~ 2.46	138.56	3mを超える	- ~ -	-	-	100kN/m ² を超える	1.00	10.54 ~ 20.90	138.56	3mを超える	- ~ -	-	-
	それ以外	1.00	2.46 ~ 10.25	100.00	それ以外	0.00 ~ 10.25	2.74	14.65	それ以外	1.00	5.00 ~ 10.54	100.00	それ以外	5.00 ~ 20.90	2.74	14.65
30	100kN/m ² を超える	1.00	0.00 ~ 2.34	136.47	3mを超える	0.00 ~ 0.14	3.10	16.57	100kN/m ² を超える	1.00	12.25 ~ 23.11	136.47	3mを超える	20.00 ~ 23.11	3.10	16.57
	それ以外	1.00	2.34 ~ 10.12	100.00	それ以外	0.14 ~ 10.12	3.00	16.05	それ以外	1.00	5.00 ~ 12.25	100.00	それ以外	5.00 ~ 20.00	3.00	16.05

急傾斜地の崩壊区域調査

様式3-2 建築物に作用すると想定される衝撃に関する事項(3/3)

調査年度

平成21年度

急傾斜地の位置		箇所番号		019A0740		箇所名		下前田		所在地		二戸市浄法寺町小池				
横断 測線 番号	急傾斜地の下端に隣接する土地								急傾斜地内							
	土石等の移動の高さと力の大きさ				土石等の堆積高さと力の大きさ				土石等の移動の高さと力の大きさ				土石等の堆積高さと力の大きさ			
	区分	高さ (m)	下端からの距離 (m)	力の大きさ (kN/m ²)	区分	下端からの水平 距離(m)	高さ (m)	力の大きさ (kN/m ²)	区分	高さ (m)	上端からの比高 (m)	力の大きさ (kN/m ²)	区分	上端からの比高 (m)	高さ (m)	力の大きさ (kN/m ²)
31	100kN/m ² を超える	1.00	0.00 ~ 1.86	128.66	3mを超える	0.00 ~ 0.38	3.29	17.63	100kN/m ² を超える	1.00	14.53 ~ 24.88	128.66	3mを超える	20.00 ~ 24.88	3.29	17.63
	それ以外	1.00	1.86 ~ 9.65	100.00	それ以外	0.38 ~ 9.65	3.00	16.05	それ以外	1.00	5.00 ~ 14.53	100.00	それ以外	5.00 ~ 20.00	3.00	16.05
32	100kN/m ² を超える	1.00	0.00 ~ 1.86	128.63	3mを超える	0.00 ~ 0.38	3.29	17.63	100kN/m ² を超える	1.00	14.53 ~ 24.88	128.63	3mを超える	20.00 ~ 24.88	3.29	17.63
	それ以外	1.00	1.86 ~ 9.65	100.00	それ以外	0.38 ~ 9.65	3.00	16.05	それ以外	1.00	5.00 ~ 14.53	100.00	それ以外	5.00 ~ 20.00	3.00	16.05
33	100kN/m ² を超える	1.00	0.00 ~ 2.83	144.79	3mを超える	- ~ -	-	-	100kN/m ² を超える	1.00	11.33 ~ 24.88	144.79	3mを超える	- ~ -	-	-
	それ以外	1.00	2.83 ~ 10.62	100.00	それ以外	0.00 ~ 10.62	2.97	15.90	それ以外	1.00	5.00 ~ 11.33	100.00	それ以外	5.00 ~ 24.88	2.97	15.90
34	100kN/m ² を超える	1.00	0.00 ~ 2.94	146.71	3mを超える	- ~ -	-	-	100kN/m ² を超える	1.00	10.85 ~ 24.88	146.71	3mを超える	- ~ -	-	-
	それ以外	1.00	2.94 ~ 10.73	100.00	それ以外	0.00 ~ 10.73	2.87	15.37	それ以外	1.00	5.00 ~ 10.85	100.00	それ以外	5.00 ~ 24.88	2.87	15.37
35	100kN/m ² を超える	1.00	0.00 ~ 2.94	146.71	3mを超える	- ~ -	-	-	100kN/m ² を超える	1.00	10.85 ~ 24.88	146.71	3mを超える	- ~ -	-	-
	それ以外	1.00	2.94 ~ 10.73	100.00	それ以外	0.00 ~ 10.73	2.87	15.37	それ以外	1.00	5.00 ~ 10.85	100.00	それ以外	5.00 ~ 24.88	2.87	15.37
36	100kN/m ² を超える	1.00	0.00 ~ 2.99	147.56	3mを超える	0.00 ~ 0.04	3.02	16.16	100kN/m ² を超える	1.00	10.54 ~ 26.98	147.56	3mを超える	25.00 ~ 26.98	3.02	16.16
	それ以外	1.00	2.99 ~ 10.78	100.00	それ以外	0.04 ~ 10.78	3.00	16.05	それ以外	1.00	5.00 ~ 10.54	100.00	それ以外	5.00 ~ 25.00	3.00	16.05
37	100kN/m ² を超える	1.00	0.00 ~ 2.42	137.88	3mを超える	- ~ -	-	-	100kN/m ² を超える	1.00	10.53 ~ 20.99	137.88	3mを超える	- ~ -	-	-
	それ以外	1.00	2.42 ~ 10.21	100.00	それ以外	0.00 ~ 10.21	2.69	14.40	それ以外	1.00	5.00 ~ 10.53	100.00	それ以外	5.00 ~ 20.99	2.69	14.40
38	100kN/m ² を超える	1.00	0.00 ~ 2.63	141.37	3mを超える	- ~ -	-	-	100kN/m ² を超える	1.00	10.66 ~ 24.50	141.37	3mを超える	- ~ -	-	-
	それ以外	1.00	2.63 ~ 10.42	100.00	それ以外	0.00 ~ 10.42	2.62	14.00	それ以外	1.00	5.00 ~ 10.66	100.00	それ以外	5.00 ~ 24.50	2.62	14.00
39	100kN/m ² を超える	1.00	0.00 ~ 2.85	145.17	3mを超える	0.00 ~ 0.00	3.00	16.06	100kN/m ² を超える	1.00	10.81 ~ 30.50	145.17	3mを超える	30.00 ~ 30.50	3.00	16.06
	それ以外	1.00	2.85 ~ 10.64	100.00	それ以外	0.00 ~ 10.64	3.00	16.05	それ以外	1.00	5.00 ~ 10.81	100.00	それ以外	5.00 ~ 30.00	3.00	16.05
40	100kN/m ² を超える	1.00	0.00 ~ 1.65	125.19	3mを超える	- ~ -	-	-	100kN/m ² を超える	1.00	12.67 ~ 26.14	125.19	3mを超える	- ~ -	-	-
	それ以外	1.00	1.65 ~ 9.43	100.00	それ以外	0.00 ~ 9.43	2.69	14.42	それ以外	1.00	5.00 ~ 12.67	100.00	それ以外	5.00 ~ 26.14	2.69	14.42
41	100kN/m ² を超える	1.00	0.00 ~ 2.13	133.10	3mを超える	- ~ -	-	-	100kN/m ² を超える	1.00	11.34 ~ 24.33	133.10	3mを超える	- ~ -	-	-
	それ以外	1.00	2.13 ~ 9.92	100.00	それ以外	0.00 ~ 9.92	2.49	13.34	それ以外	1.00	5.00 ~ 11.34	100.00	それ以外	5.00 ~ 24.33	2.49	13.34
42	100kN/m ² を超える	1.00	0.00 ~ 2.90	145.96	3mを超える	- ~ -	-	-	100kN/m ² を超える	1.00	10.67 ~ 24.30	145.96	3mを超える	- ~ -	-	-
	それ以外	1.00	2.90 ~ 10.68	100.00	それ以外	0.00 ~ 10.68	2.82	15.07	それ以外	1.00	5.00 ~ 10.67	100.00	それ以外	5.00 ~ 24.30	2.82	15.07
43	100kN/m ² を超える	1.00	0.00 ~ 2.76	143.49	3mを超える	- ~ -	-	-	100kN/m ² を超える	1.00	11.17 ~ 23.80	143.49	3mを超える	- ~ -	-	-
	それ以外	1.00	2.76 ~ 10.54	100.00	それ以外	0.00 ~ 10.54	2.94	15.74	それ以外	1.00	5.00 ~ 11.17	100.00	それ以外	5.00 ~ 23.80	2.94	15.74
	100kN/m ² を超える		~		3mを超える	~			100kN/m ² を超える		~		3mを超える	~		
	それ以外		~		それ以外	~			それ以外		~		それ以外	~		
	100kN/m ² を超える		~		3mを超える	~			100kN/m ² を超える		~		3mを超える	~		
	それ以外		~		それ以外	~			それ以外		~		それ以外	~		