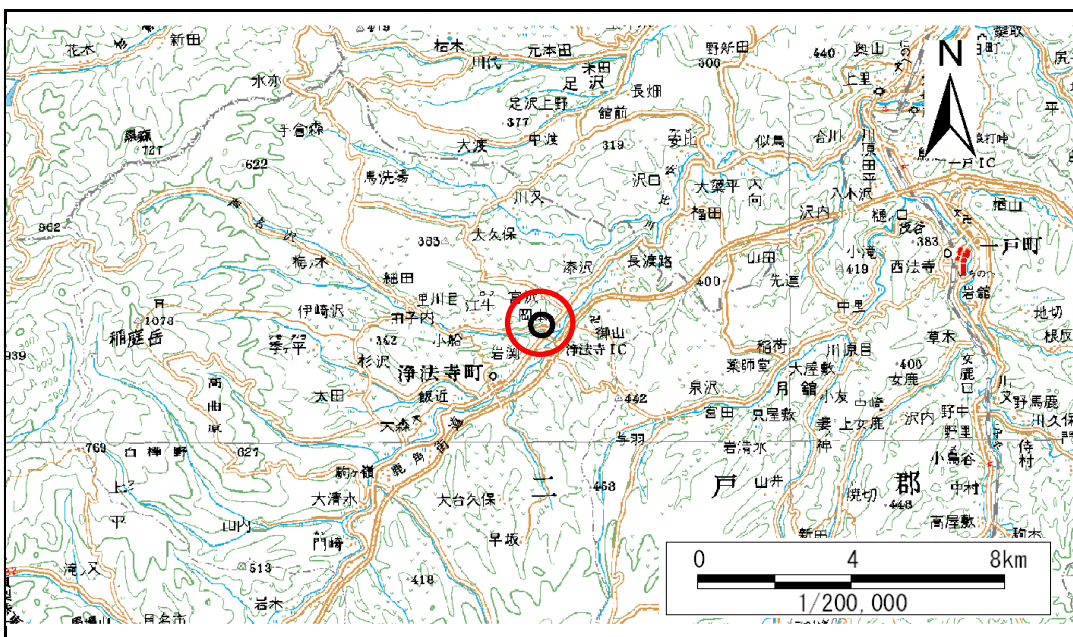


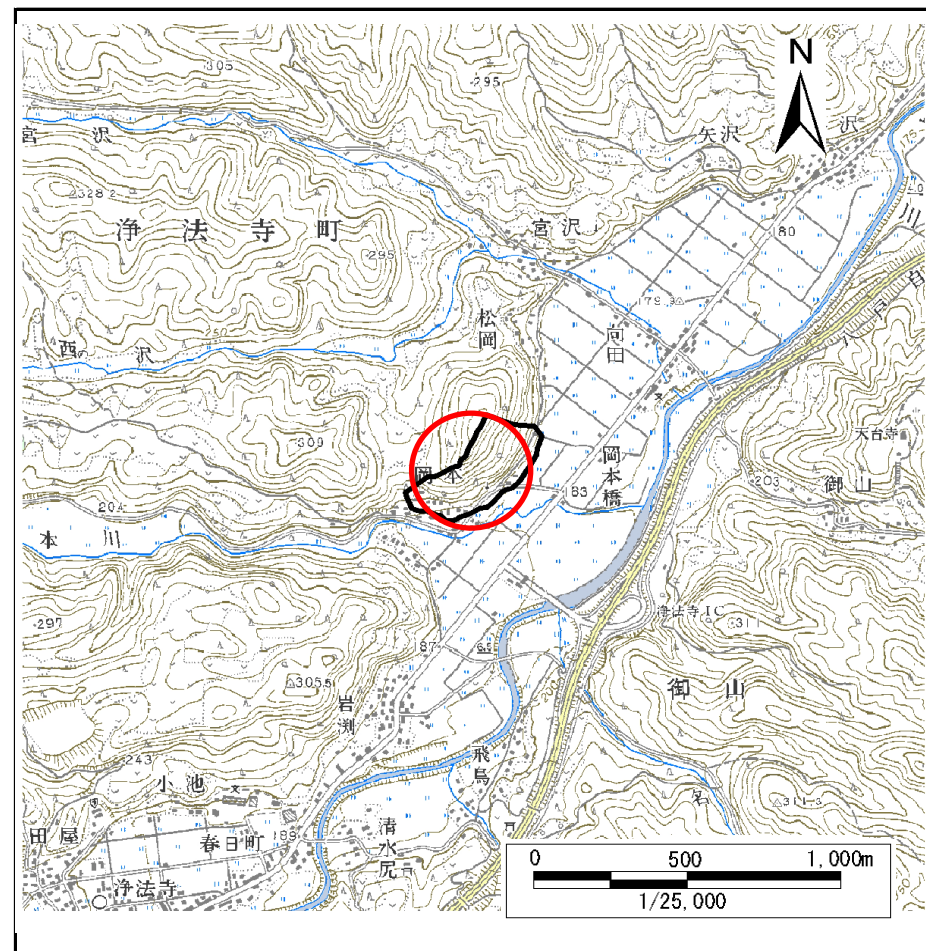
土砂災害防止に関する基礎調査(急傾斜地の崩壊)

表紙 概況、位置図

自然現象の種類	急傾斜地の崩壊
箇所番号	019A0739
箇所名	岡本
所在地	二戸市浄法寺町松岡
調査機関	県北広域振興局土木部二戸土木センター



位置図(S=1:200,000)



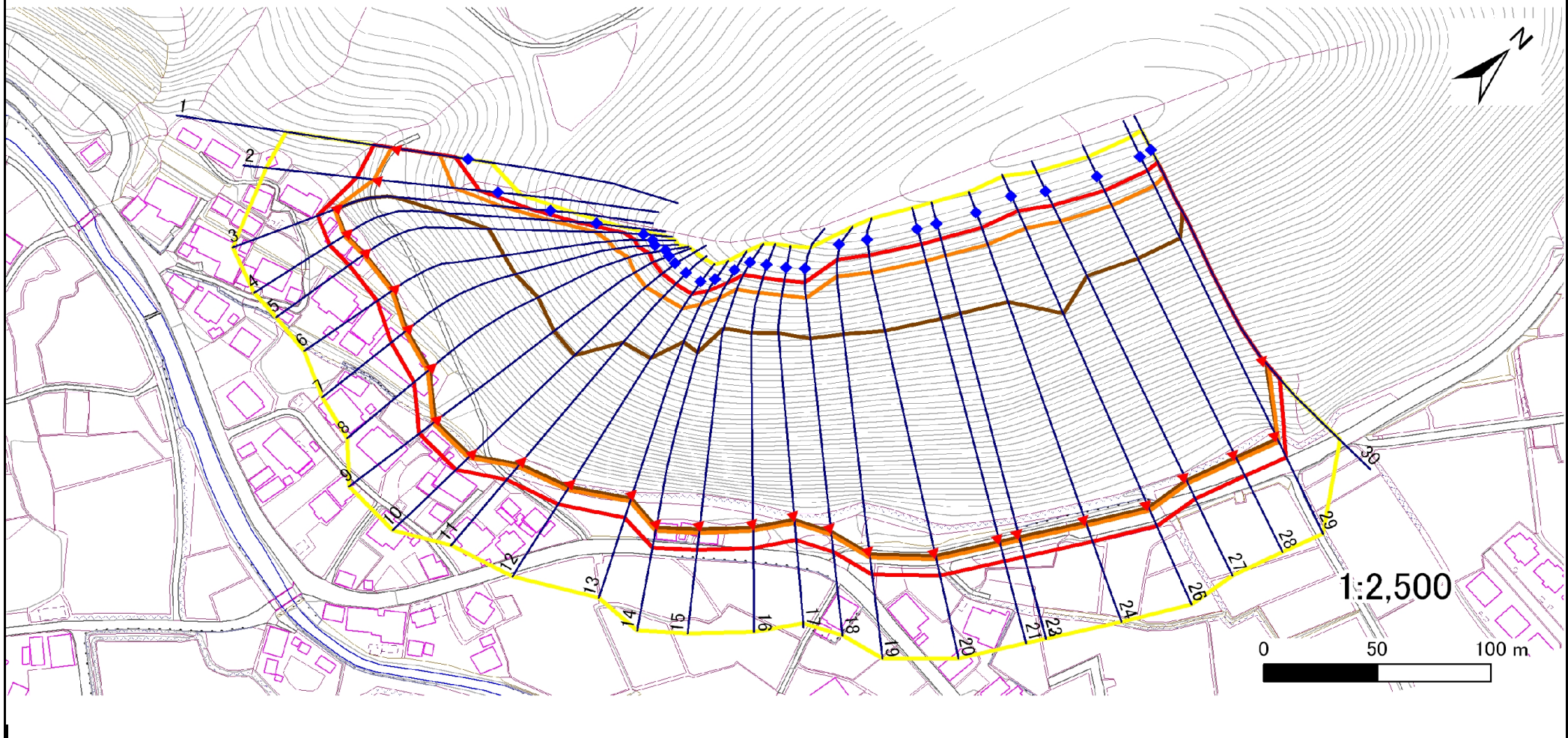
概況図(S=1:25,000)

急傾斜地の崩壊区域調書

様式3-1 危害のおそれのある土地、著しい危害のおそれのある土地の設定図

調査年度 平成21年度

急傾斜地の位置	箇所番号	019A0739	箇所名	岡本	所在地	二戸市浄法寺町松岡
---------	------	----------	-----	----	-----	-----------



凡例	■ 上端	— 横断測線	■ 危害のおそれのある土地の区域	■ 土石等の移動による力が100kN/m ² を超える範囲
	▲ 下端		■ 著しい危害のおそれのある土地の区域	■ 土石等の堆積高が3mを超える範囲

急傾斜地の崩壊区域調査

様式3-2 建築物に作用すると想定される衝撃に関する事項(1/2)

調査年度

平成21年度

急傾斜地の位置		箇所番号		019A0739		箇所名		岡本		所在地		二戸市浄法寺町松岡				
横断 測線 番号	急傾斜地の下端に隣接する土地								急傾斜地内							
	土石等の移動の高さと力の大きさ				土石等の堆積高さとの大きさ				土石等の移動の高さと力の大きさ				土石等の堆積高さとの大きさ			
	区分	高さ (m)	下端からの距離 (m)	力の大きさ (kN/m ²)	区分	下端からの水平 距離(m)	高さ (m)	力の大きさ (kN/m ²)	区分	高さ (m)	上端からの比高 (m)	力の大きさ (kN/m ²)	区分	上端からの比高 (m)	高さ (m)	力の大きさ (kN/m ²)
1	100kN/m ² を超える	1.00	0.00 ~ 2.99	147.52	3mを超える	0.00 ~ 0.20	3.11	16.64	100kN/m ² を超える	1.00	10.56 ~ 25.50	147.52	3mを超える	25.00 ~ 25.50	3.11	16.64
	それ以外	1.00	2.99 ~ 10.78	100.00	それ以外	0.20 ~ 10.78	3.00	16.05	それ以外	1.00	5.00 ~ 10.56	100.00	それ以外	5.00 ~ 25.00	3.00	16.05
2	100kN/m ² を超える	1.00	0.00 ~ 2.18	133.87	3mを超える	- ~ -	-	-	100kN/m ² を超える	1.00	11.94 ~ 32.00	133.87	3mを超える	- ~ -	-	-
	それ以外	1.00	2.18 ~ 9.97	100.00	それ以外	0.00 ~ 9.97	2.84	15.21	それ以外	1.00	5.00 ~ 11.94	100.00	それ以外	5.00 ~ 32.00	2.84	15.21
3	100kN/m ² を超える	1.00	0.00 ~ 2.09	132.39	3mを超える	0.00 ~ 1.49	3.57	19.12	100kN/m ² を超える	1.00	12.64 ~ 55.00	132.39	3mを超える	40.00 ~ 55.00	3.57	19.12
	それ以外	1.00	2.09 ~ 9.88	100.00	それ以外	1.49 ~ 9.88	3.00	16.05	それ以外	1.00	5.00 ~ 12.64	100.00	それ以外	5.00 ~ 40.00	3.00	16.05
4	100kN/m ² を超える	1.00	0.00 ~ 2.37	137.02	3mを超える	0.00 ~ 1.59	3.62	19.39	100kN/m ² を超える	1.00	12.08 ~ 67.00	137.02	3mを超える	40.00 ~ 67.00	3.62	19.39
	それ以外	1.00	2.37 ~ 10.16	100.00	それ以外	1.59 ~ 10.16	3.00	16.05	それ以外	1.00	5.00 ~ 12.08	100.00	それ以外	5.00 ~ 40.00	3.00	16.05
5	100kN/m ² を超える	1.00	0.00 ~ 2.18	133.81	3mを超える	0.00 ~ 1.52	3.58	19.19	100kN/m ² を超える	1.00	12.48 ~ 73.00	133.81	3mを超える	40.00 ~ 73.00	3.58	19.19
	それ以外	1.00	2.18 ~ 9.96	100.00	それ以外	1.52 ~ 9.96	3.00	16.05	それ以外	1.00	5.00 ~ 12.48	100.00	それ以外	5.00 ~ 40.00	3.00	16.05
6	100kN/m ² を超える	1.00	0.00 ~ 2.45	138.39	3mを超える	0.00 ~ 1.62	3.64	19.47	100kN/m ² を超える	1.00	11.93 ~ 70.75	138.39	3mを超える	40.00 ~ 70.75	3.64	19.47
	それ以外	1.00	2.45 ~ 10.24	100.00	それ以外	1.62 ~ 10.24	3.00	16.05	それ以外	1.00	5.00 ~ 11.93	100.00	それ以外	5.00 ~ 40.00	3.00	16.05
7	100kN/m ² を超える	1.00	0.00 ~ 2.77	143.74	3mを超える	0.00 ~ 1.74	3.71	19.83	100kN/m ² を超える	1.00	11.42 ~ 73.58	143.74	3mを超える	40.00 ~ 73.58	3.71	19.83
	それ以外	1.00	2.77 ~ 10.55	100.00	それ以外	1.74 ~ 10.55	3.00	16.05	それ以外	1.00	5.00 ~ 11.42	100.00	それ以外	5.00 ~ 40.00	3.00	16.05
8	100kN/m ² を超える	1.00	0.00 ~ 3.04	148.40	3mを超える	0.00 ~ 1.85	3.77	20.18	100kN/m ² を超える	1.00	11.07 ~ 77.16	148.40	3mを超える	40.00 ~ 77.16	3.77	20.18
	それ以外	1.00	3.04 ~ 10.83	100.00	それ以外	1.85 ~ 10.83	3.00	16.05	それ以外	1.00	5.00 ~ 11.07	100.00	それ以外	5.00 ~ 40.00	3.00	16.05
9	100kN/m ² を超える	1.00	0.00 ~ 2.94	146.73	3mを超える	0.00 ~ 1.81	3.75	20.05	100kN/m ² を超える	1.00	11.19 ~ 82.13	146.73	3mを超える	40.00 ~ 82.13	3.75	20.05
	それ以外	1.00	2.94 ~ 10.73	100.00	それ以外	1.81 ~ 10.73	3.00	16.05	それ以外	1.00	5.00 ~ 11.19	100.00	それ以外	5.00 ~ 40.00	3.00	16.05
10	100kN/m ² を超える	1.00	0.00 ~ 2.98	147.37	3mを超える	0.00 ~ 1.82	3.76	20.10	100kN/m ² を超える	1.00	11.14 ~ 81.22	147.37	3mを超える	40.00 ~ 81.22	3.76	20.10
	それ以外	1.00	2.98 ~ 10.77	100.00	それ以外	1.82 ~ 10.77	3.00	16.05	それ以外	1.00	5.00 ~ 11.14	100.00	それ以外	5.00 ~ 40.00	3.00	16.05
11	100kN/m ² を超える	1.00	0.00 ~ 3.47	155.90	3mを超える	0.00 ~ 2.04	3.90	20.85	100kN/m ² を超える	1.00	10.67 ~ 79.66	155.90	3mを超える	30.00 ~ 79.66	3.90	20.85
	それ以外	1.00	3.47 ~ 11.25	100.00	それ以外	2.04 ~ 11.25	3.00	16.05	それ以外	1.00	5.00 ~ 10.67	100.00	それ以外	5.00 ~ 30.00	3.00	16.05
12	100kN/m ² を超える	1.00	0.00 ~ 3.57	157.63	3mを超える	0.00 ~ 2.09	3.93	21.03	100kN/m ² を超える	1.00	10.61 ~ 78.53	157.63	3mを超える	30.00 ~ 78.53	3.93	21.03
	それ以外	1.00	3.57 ~ 11.35	100.00	それ以外	2.09 ~ 11.35	3.00	16.05	それ以外	1.00	5.00 ~ 10.61	100.00	それ以外	5.00 ~ 30.00	3.00	16.05
13	100kN/m ² を超える	1.00	0.00 ~ 3.85	162.67	3mを超える	0.00 ~ 2.26	4.05	21.68	100kN/m ² を超える	1.00	10.53 ~ 81.72	162.67	3mを超える	25.00 ~ 81.72	4.05	21.68
	それ以外	1.00	3.85 ~ 11.63	100.00	それ以外	2.26 ~ 11.63	3.00	16.05	それ以外	1.00	5.00 ~ 10.53	100.00	それ以外	5.00 ~ 25.00	3.00	16.05
14	100kN/m ² を超える	1.00	0.00 ~ 3.59	158.07	3mを超える	0.00 ~ 2.11	3.94	21.07	100kN/m ² を超える	1.00	10.60 ~ 88.32	158.07	3mを超える	30.00 ~ 88.32	3.94	21.07
	それ以外	1.00	3.59 ~ 11.38	100.00	それ以外	2.11 ~ 11.38	3.00	16.05	それ以外	1.00	5.00 ~ 10.60	100.00	それ以外	5.00 ~ 30.00	3.00	16.05
15	100kN/m ² を超える	1.00	0.00 ~ 3.79	161.55	3mを超える	0.00 ~ 2.22	4.02	21.51	100kN/m ² を超える	1.00	10.53 ~ 94.00	161.55	3mを超える	25.00 ~ 94.00	4.02	21.51
	それ以外	1.00	3.79 ~ 11.57	100.00	それ以外	2.22 ~ 11.57	3.00	16.05	それ以外	1.00	5.00 ~ 10.53	100.00	それ以外	5.00 ~ 25.00	3.00	16.05

急傾斜地の崩壊区域調査

様式3-2 建築物に作用すると想定される衝撃に関する事項(2/2)

調査年度 平成21年度

急傾斜地の位置		箇所番号		019A0739		箇所名		岡本		所在地		二戸市浄法寺町松岡				
横断 測線 番号	急傾斜地の下端に隣接する土地								急傾斜地内							
	土石等の移動の高さと力の大きさ				土石等の堆積高さと力の大きさ				土石等の移動の高さと力の大きさ				土石等の堆積高さと力の大きさ			
	区分	高さ (m)	下端からの距離 (m)	力の大きさ (kN/m ²)	区分	下端からの水平 距離(m)	高さ (m)	力の大きさ (kN/m ²)	区分	高さ (m)	上端からの比高 (m)	力の大きさ (kN/m ²)	区分	上端からの比高 (m)	高さ (m)	力の大きさ (kN/m ²)
16	100kN/m ² を超える	1.00	0.00 ~ 3.87	163.09	3mを超える	0.00 ~ 2.27	4.06	21.74	100kN/m ² を超える	1.00	10.53 ~ 93.05	163.09	3mを超える	25.00 ~ 93.05	4.06	21.74
	それ以外	1.00	3.87 ~ 11.66	100.00	それ以外	2.27 ~ 11.66	3.00	16.05	それ以外	1.00	5.00 ~ 10.53	100.00	それ以外	5.00 ~ 25.00	3.00	16.05
17	100kN/m ² を超える	1.00	0.00 ~ 4.01	165.58	3mを超える	0.00 ~ 2.39	4.15	22.22	100kN/m ² を超える	1.00	10.60 ~ 93.60	165.58	3mを超える	25.00 ~ 93.60	4.15	22.22
	それ以外	1.00	4.01 ~ 11.79	100.00	それ以外	2.39 ~ 11.79	3.00	16.05	それ以外	1.00	5.00 ~ 10.60	100.00	それ以外	5.00 ~ 25.00	3.00	16.05
18	100kN/m ² を超える	1.00	0.00 ~ 3.86	162.86	3mを超える	0.00 ~ 2.27	4.05	21.70	100kN/m ² を超える	1.00	10.53 ~ 92.57	162.86	3mを超える	25.00 ~ 92.57	4.05	21.70
	それ以外	1.00	3.86 ~ 11.64	100.00	それ以外	2.27 ~ 11.64	3.00	16.05	それ以外	1.00	5.00 ~ 10.53	100.00	それ以外	5.00 ~ 25.00	3.00	16.05
19	100kN/m ² を超える	1.00	0.00 ~ 3.59	158.07	3mを超える	0.00 ~ 2.10	3.94	21.07	100kN/m ² を超える	1.00	10.60 ~ 102.28	158.07	3mを超える	30.00 ~ 102.28	3.94	21.07
	それ以外	1.00	3.59 ~ 11.38	100.00	それ以外	2.10 ~ 11.38	3.00	16.05	それ以外	1.00	5.00 ~ 10.60	100.00	それ以外	5.00 ~ 30.00	3.00	16.05
20	100kN/m ² を超える	1.00	0.00 ~ 3.46	155.77	3mを超える	0.00 ~ 2.04	3.89	20.83	100kN/m ² を超える	1.00	10.68 ~ 103.24	155.77	3mを超える	30.00 ~ 103.24	3.89	20.83
	それ以外	1.00	3.46 ~ 11.25	100.00	それ以外	2.04 ~ 11.25	3.00	16.05	それ以外	1.00	5.00 ~ 10.68	100.00	それ以外	5.00 ~ 30.00	3.00	16.05
21	100kN/m ² を超える	1.00	0.00 ~ 3.48	156.10	3mを超える	0.00 ~ 2.05	3.90	20.86	100kN/m ² を超える	1.00	10.66 ~ 103.33	156.10	3mを超える	30.00 ~ 103.33	3.90	20.86
	それ以外	1.00	3.48 ~ 11.27	100.00	それ以外	2.05 ~ 11.27	3.00	16.05	それ以外	1.00	5.00 ~ 10.66	100.00	それ以外	5.00 ~ 30.00	3.00	16.05
22	100kN/m ² を超える	1.00	0.00 ~ 3.47	155.90	3mを超える	0.00 ~ 2.04	3.89	20.84	100kN/m ² を超える	1.00	10.67 ~ 103.40	155.90	3mを超える	30.00 ~ 103.40	3.89	20.84
	それ以外	1.00	3.47 ~ 11.25	100.00	それ以外	2.04 ~ 11.25	3.00	16.05	それ以外	1.00	5.00 ~ 10.67	100.00	それ以外	5.00 ~ 30.00	3.00	16.05
23	100kN/m ² を超える	1.00	0.00 ~ 3.47	155.90	3mを超える	0.00 ~ 2.04	3.89	20.84	100kN/m ² を超える	1.00	10.67 ~ 103.40	155.90	3mを超える	30.00 ~ 103.40	3.89	20.84
	それ以外	1.00	3.47 ~ 11.25	100.00	それ以外	2.04 ~ 11.25	3.00	16.05	それ以外	1.00	5.00 ~ 10.67	100.00	それ以外	5.00 ~ 30.00	3.00	16.05
24	100kN/m ² を超える	1.00	0.00 ~ 3.39	154.43	3mを超える	0.00 ~ 2.00	3.87	20.70	100kN/m ² を超える	1.00	10.73 ~ 103.05	154.43	3mを超える	30.00 ~ 103.05	3.87	20.70
	それ以外	1.00	3.39 ~ 11.17	100.00	それ以外	2.00 ~ 11.17	3.00	16.05	それ以外	1.00	5.00 ~ 10.73	100.00	それ以外	5.00 ~ 30.00	3.00	16.05
25	100kN/m ² を超える	1.00	0.00 ~ 3.29	152.75	3mを超える	0.00 ~ 1.96	3.84	20.54	100kN/m ² を超える	1.00	10.81 ~ 104.79	152.75	3mを超える	40.00 ~ 104.79	3.84	20.54
	それ以外	1.00	3.29 ~ 11.08	100.00	それ以外	1.96 ~ 11.08	3.00	16.05	それ以外	1.00	5.00 ~ 10.81	100.00	それ以外	5.00 ~ 40.00	3.00	16.05
26	100kN/m ² を超える	1.00	0.00 ~ 3.29	152.75	3mを超える	0.00 ~ 1.96	3.84	20.54	100kN/m ² を超える	1.00	10.81 ~ 104.79	152.75	3mを超える	40.00 ~ 104.79	3.84	20.54
	それ以外	1.00	3.29 ~ 11.08	100.00	それ以外	1.96 ~ 11.08	3.00	16.05	それ以外	1.00	5.00 ~ 10.81	100.00	それ以外	5.00 ~ 40.00	3.00	16.05
27	100kN/m ² を超える	1.00	0.00 ~ 3.44	155.41	3mを超える	0.00 ~ 2.03	3.89	20.79	100kN/m ² を超える	1.00	10.69 ~ 101.50	155.41	3mを超える	30.00 ~ 101.50	3.89	20.79
	それ以外	1.00	3.44 ~ 11.23	100.00	それ以外	2.03 ~ 11.23	3.00	16.05	それ以外	1.00	5.00 ~ 10.69	100.00	それ以外	5.00 ~ 30.00	3.00	16.05
28	100kN/m ² を超える	1.00	0.00 ~ 3.58	157.92	3mを超える	0.00 ~ 2.10	3.93	21.05	100kN/m ² を超える	1.00	10.60 ~ 101.78	157.92	3mを超える	30.00 ~ 101.78	3.93	21.05
	それ以外	1.00	3.58 ~ 11.37	100.00	それ以外	2.10 ~ 11.37	3.00	16.05	それ以外	1.00	5.00 ~ 10.60	100.00	それ以外	5.00 ~ 30.00	3.00	16.05
29	100kN/m ² を超える	1.00	0.00 ~ 3.62	158.65	3mを超える	0.00 ~ 2.12	3.95	21.14	100kN/m ² を超える	1.00	10.58 ~ 102.74	158.65	3mを超える	30.00 ~ 102.74	3.95	21.14
	それ以外	1.00	3.62 ~ 11.41	100.00	それ以外	2.12 ~ 11.41	3.00	16.05	それ以外	1.00	5.00 ~ 10.58	100.00	それ以外	5.00 ~ 30.00	3.00	16.05
30	100kN/m ² を超える	1.00	0.00 ~ 3.89	163.39	3mを超える	0.00 ~ 2.29	4.07	21.79	100kN/m ² を超える	1.00	10.53 ~ 85.05	163.39	3mを超える	25.00 ~ 85.05	4.07	21.79
	それ以外	1.00	3.89 ~ 11.67	100.00	それ以外	2.29 ~ 11.67	3.00	16.05	それ以外	1.00	5.00 ~ 10.53	100.00	それ以外	5.00 ~ 25.00	3.00	16.05