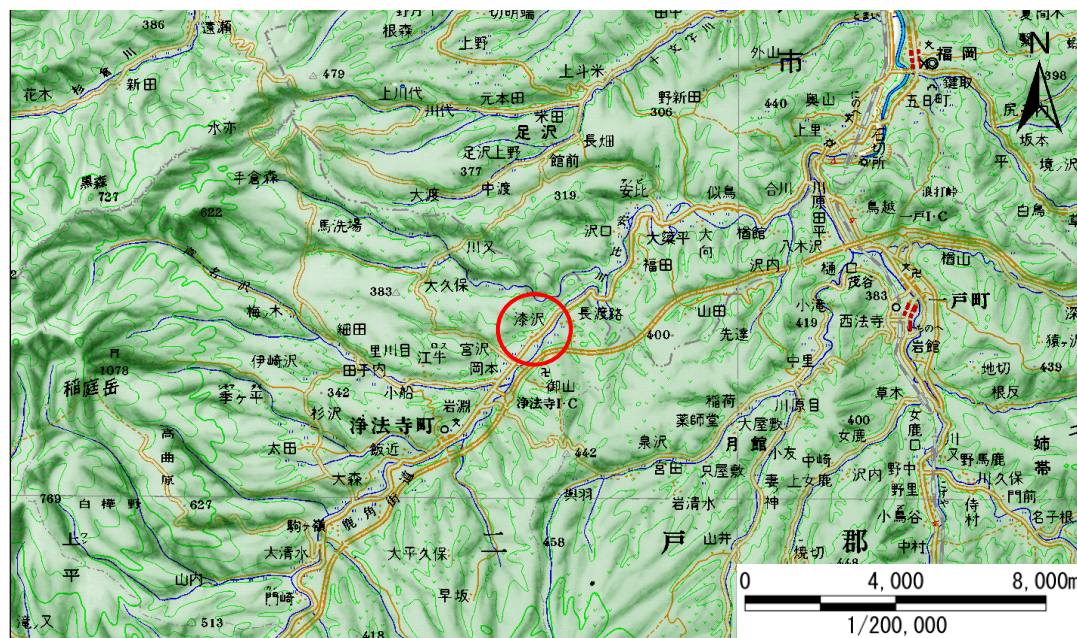


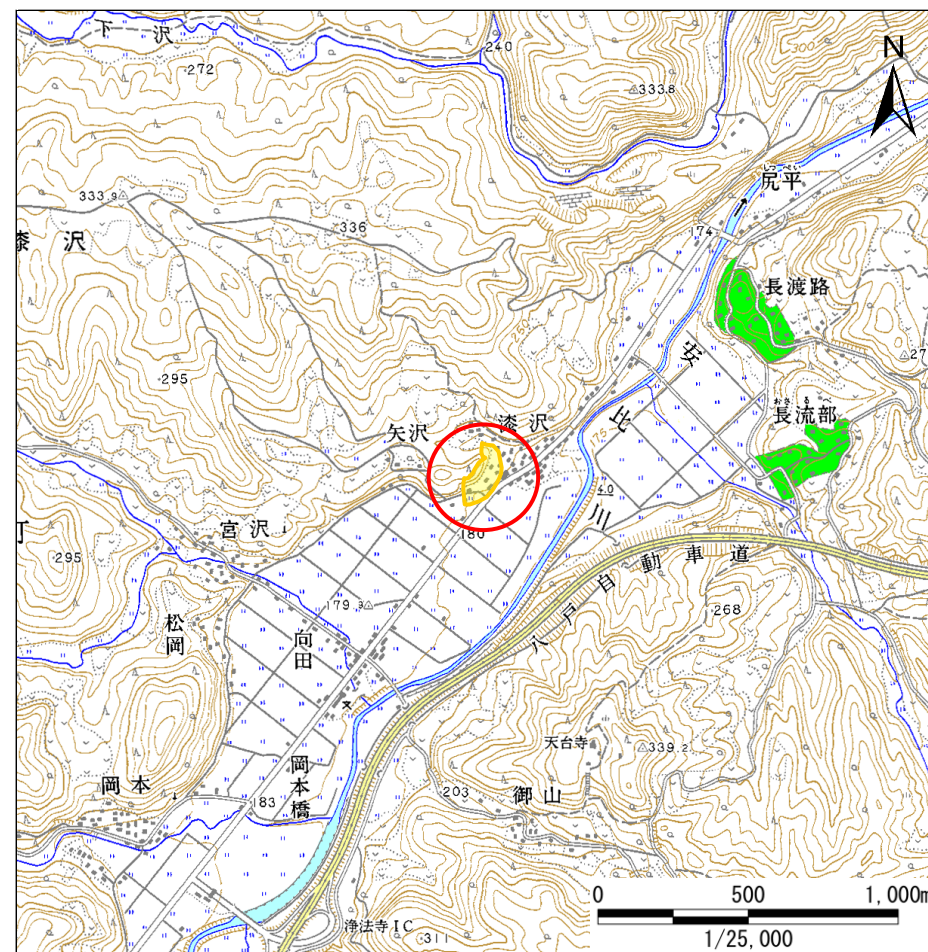
# 土砂災害防止に関する基礎調査(急傾斜地の崩壊)

表紙 概況、位置図

自然現象の種類	急傾斜地の崩壊
箇所番号	019A0738
箇所名	漆沢
所在地	二戸市浄法寺町漆沢
調査機関	岩手県北広域振興局土木部二戸土木センター



概況図(S=1:200,000)



位置図(S=1:25,000)

# 急傾斜地の崩壊区域調査

様式3-1 危害のおそれのある土地、著しい危害のおそれのある土地の設定図

調査年度

平成22年度

急傾斜地の位置

箇所番号

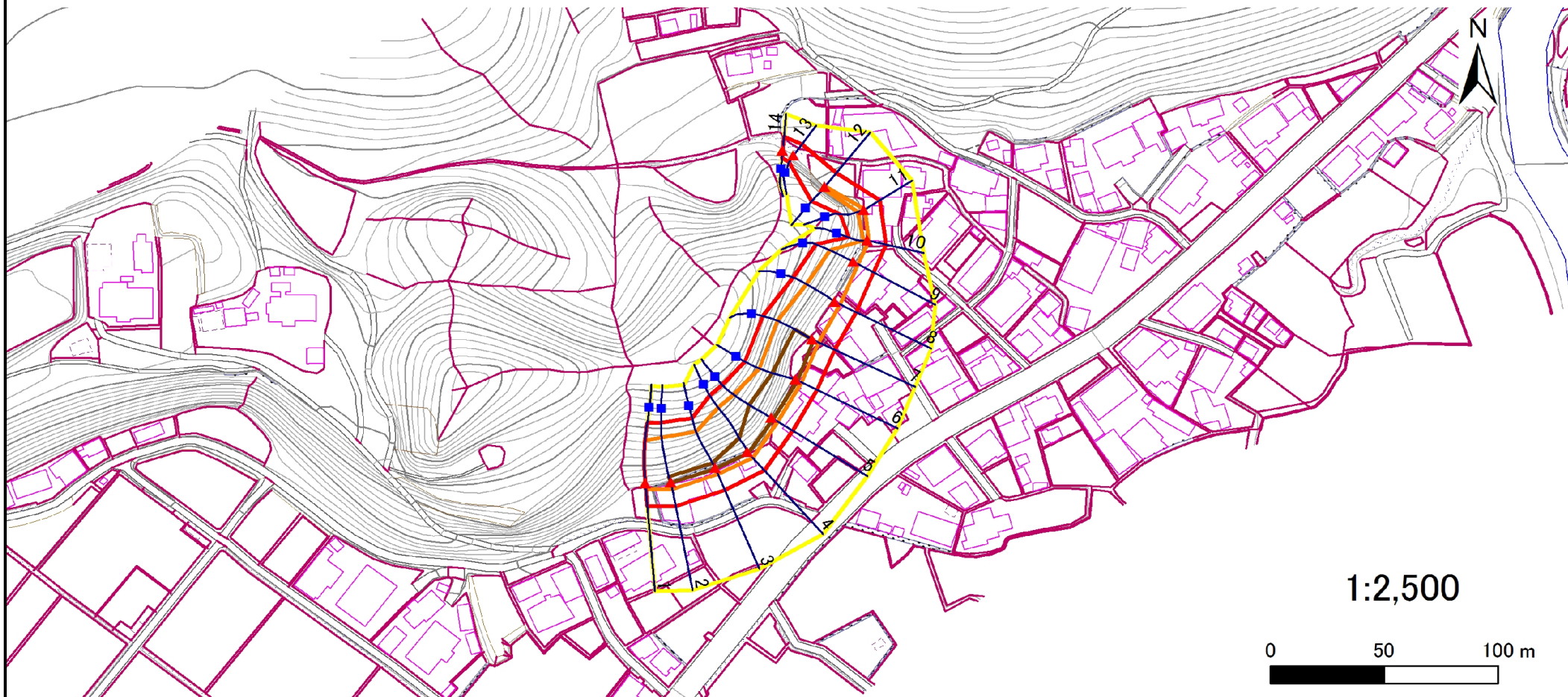
019A0738

箇所名

漆沢

所在地

二戸市浄法寺町漆沢



凡例

■ 上端  
▲ 下端

— 横断測線

— 危害のおそれのある土地の区域

— 著しい危害のおそれのある土地の区域

— 土石等の移動による力が $100\text{kN/m}^2$ を超える範囲

— 土石等の堆積高が $3\text{m}$ を超える範囲

## 急傾斜地の崩壊区域調書

様式3-2 建築物に作用すると想定される衝撃に関する事項(1/1)

調査年度

平成22年度

急傾斜地の位置		箇所番号		019A0738		箇所名		漆沢		所在地		二戸市浄法寺町漆沢				
横断 測線 番号	急傾斜地の下端に隣接する土地								急傾斜地内							
	土石等の移動の高さと力の大きさ				土石等の堆積高さと力の大きさ				土石等の移動の高さと力の大きさ				土石等の堆積高さと力の大きさ			
	区分	高さ (m)	下端からの距離 (m)	力の大きさ (kN/m <sup>2</sup> )	区分	下端からの水平 距離(m)	高さ (m)	力の大きさ (kN/m <sup>2</sup> )	区分	高さ (m)	上端からの比高 (m)	力の大きさ (kN/m <sup>2</sup> )	区分	上端からの比高 (m)	高さ (m)	力の大きさ (kN/m <sup>2</sup> )
1	100kN/m <sup>2</sup> を超える	1.00	0.00 ~ 2.61	141.05	3mを超える	- ~ -	-	-	100kN/m <sup>2</sup> を超える	1.00	10.69 ~ 24.61	141.05	3mを超える	- ~ -	-	-
	それ以外	1.00	2.61 ~ 10.40	100.00	それ以外	0.00 ~ 10.40	2.61	13.17	それ以外	1.00	5.00 ~ 10.69	100.00	それ以外	5.00 ~ 24.61	2.61	13.17
2	100kN/m <sup>2</sup> を超える	1.00	0.00 ~ 3.12	149.69	3mを超える	0.00 ~ 0.16	3.09	15.61	100kN/m <sup>2</sup> を超える	1.00	10.54 ~ 27.29	149.69	3mを超える	25.00 ~ 27.29	3.09	15.61
	それ以外	1.00	3.12 ~ 10.90	100.00	それ以外	0.16 ~ 10.90	3.00	15.16	それ以外	1.00	5.00 ~ 10.54	100.00	それ以外	5.00 ~ 25.00	3.00	15.16
3	100kN/m <sup>2</sup> を超える	1.00	0.00 ~ 3.16	150.51	3mを超える	0.00 ~ 0.41	3.24	16.37	100kN/m <sup>2</sup> を超える	1.00	10.87 ~ 27.29	150.51	3mを超える	25.00 ~ 27.29	3.24	16.37
	それ以外	1.00	3.16 ~ 10.95	100.00	それ以外	0.41 ~ 10.95	3.00	15.16	それ以外	1.00	5.00 ~ 10.87	100.00	それ以外	5.00 ~ 25.00	3.00	15.16
4	100kN/m <sup>2</sup> を超える	1.00	0.00 ~ 3.44	155.37	3mを超える	0.00 ~ 0.53	3.30	16.67	100kN/m <sup>2</sup> を超える	1.00	10.70 ~ 31.29	155.37	3mを超える	25.00 ~ 31.29	3.30	16.67
	それ以外	1.00	3.44 ~ 11.22	100.00	それ以外	0.53 ~ 11.22	3.00	15.16	それ以外	1.00	5.00 ~ 10.70	100.00	それ以外	5.00 ~ 25.00	3.00	15.16
5	100kN/m <sup>2</sup> を超える	1.00	0.00 ~ 3.27	152.46	3mを超える	0.00 ~ 0.85	3.53	17.85	100kN/m <sup>2</sup> を超える	1.00	11.71 ~ 31.46	152.46	3mを超える	20.00 ~ 31.46	3.53	17.85
	それ以外	1.00	3.27 ~ 11.06	100.00	それ以外	0.85 ~ 11.06	3.00	15.16	それ以外	1.00	5.00 ~ 11.71	100.00	それ以外	5.00 ~ 20.00	3.00	15.16
6	100kN/m <sup>2</sup> を超える	1.00	0.00 ~ 2.88	145.60	3mを超える	0.00 ~ 1.06	3.72	18.82	100kN/m <sup>2</sup> を超える	1.00	13.22 ~ 32.16	145.60	3mを超える	20.00 ~ 32.16	3.72	18.82
	それ以外	1.00	2.88 ~ 10.66	100.00	それ以外	1.06 ~ 10.66	3.00	15.16	それ以外	1.00	5.00 ~ 13.22	100.00	それ以外	5.00 ~ 20.00	3.00	15.16
7	100kN/m <sup>2</sup> を超える	1.00	0.00 ~ 3.14	150.16	3mを超える	0.00 ~ 0.62	3.39	17.14	100kN/m <sup>2</sup> を超える	1.00	11.59 ~ 29.11	150.16	3mを超える	20.00 ~ 29.11	3.39	17.14
	それ以外	1.00	3.14 ~ 10.93	100.00	それ以外	0.62 ~ 10.93	3.00	15.16	それ以外	1.00	5.00 ~ 11.59	100.00	それ以外	5.00 ~ 20.00	3.00	15.16
8	100kN/m <sup>2</sup> を超える	1.00	0.00 ~ 2.83	144.75	3mを超える	- ~ -	-	-	100kN/m <sup>2</sup> を超える	1.00	10.83 ~ 23.77	144.75	3mを超える	- ~ -	-	-
	それ以外	1.00	2.83 ~ 10.61	100.00	それ以外	0.00 ~ 10.61	2.87	14.48	それ以外	1.00	5.00 ~ 10.83	100.00	それ以外	5.00 ~ 23.77	2.87	14.48
9	100kN/m <sup>2</sup> を超える	1.00	0.00 ~ 2.43	137.98	3mを超える	- ~ -	-	-	100kN/m <sup>2</sup> を超える	1.00	10.71 ~ 20.53	137.98	3mを超える	- ~ -	-	-
	それ以外	1.00	2.43 ~ 10.21	100.00	それ以外	0.00 ~ 10.21	2.83	14.30	それ以外	1.00	5.00 ~ 10.71	100.00	それ以外	5.00 ~ 20.53	2.83	14.30
10	100kN/m <sup>2</sup> を超える	1.00	0.00 ~ 0.60	108.91	3mを超える	- ~ -	-	-	100kN/m <sup>2</sup> を超える	1.00	10.92 ~ 12.62	108.91	3mを超える	- ~ -	-	-
	それ以外	1.00	0.60 ~ 8.38	100.00	それ以外	0.00 ~ 8.38	2.33	11.79	それ以外	1.00	5.00 ~ 10.92	100.00	それ以外	5.00 ~ 12.62	2.33	11.79
11	100kN/m <sup>2</sup> を超える	1.00	0.00 ~ 0.66	109.82	3mを超える	- ~ -	-	-	100kN/m <sup>2</sup> を超える	1.00	10.64 ~ 12.62	109.82	3mを超える	- ~ -	-	-
	それ以外	1.00	0.66 ~ 8.44	100.00	それ以外	0.00 ~ 8.44	2.12	10.70	それ以外	1.00	5.00 ~ 10.64	100.00	それ以外	5.00 ~ 12.62	2.12	10.70
12	100kN/m <sup>2</sup> を超える	1.00	0.00 ~ 0.35	105.14	3mを超える	- ~ -	-	-	100kN/m <sup>2</sup> を超える	1.00	14.62 ~ 16.01	105.14	3mを超える	- ~ -	-	-
	それ以外	1.00	0.35 ~ 8.13	100.00	それ以外	0.00 ~ 8.13	2.89	14.63	それ以外	1.00	5.00 ~ 14.62	100.00	それ以外	5.00 ~ 16.01	2.89	14.63
13	100kN/m <sup>2</sup> を超える	-	- ~ -	-	3mを超える	- ~ -	-	-	100kN/m <sup>2</sup> を超える	-	- ~ -	-	3mを超える	- ~ -	-	-
	それ以外	1.00	0.00 ~ 6.53	82.24	それ以外	0.00 ~ 6.53	1.96	9.88	それ以外	1.00	5.00 ~ 8.50	82.24	それ以外	5.00 ~ 8.50	1.96	9.88
14	100kN/m <sup>2</sup> を超える	-	- ~ -	-	3mを超える	- ~ -	-	-	100kN/m <sup>2</sup> を超える	-	- ~ -	-	3mを超える	- ~ -	-	-
	それ以外	1.00	0.00 ~ 6.43	80.99	それ以外	0.00 ~ 6.43	1.96	9.92	それ以外	1.00	5.00 ~ 8.36	80.99	それ以外	5.00 ~ 8.36	1.96	9.92
	100kN/m <sup>2</sup> を超える		~		3mを超える	~			100kN/m <sup>2</sup> を超える		~		3mを超える	~		
	それ以外		~		それ以外	~			それ以外		~		それ以外	~		