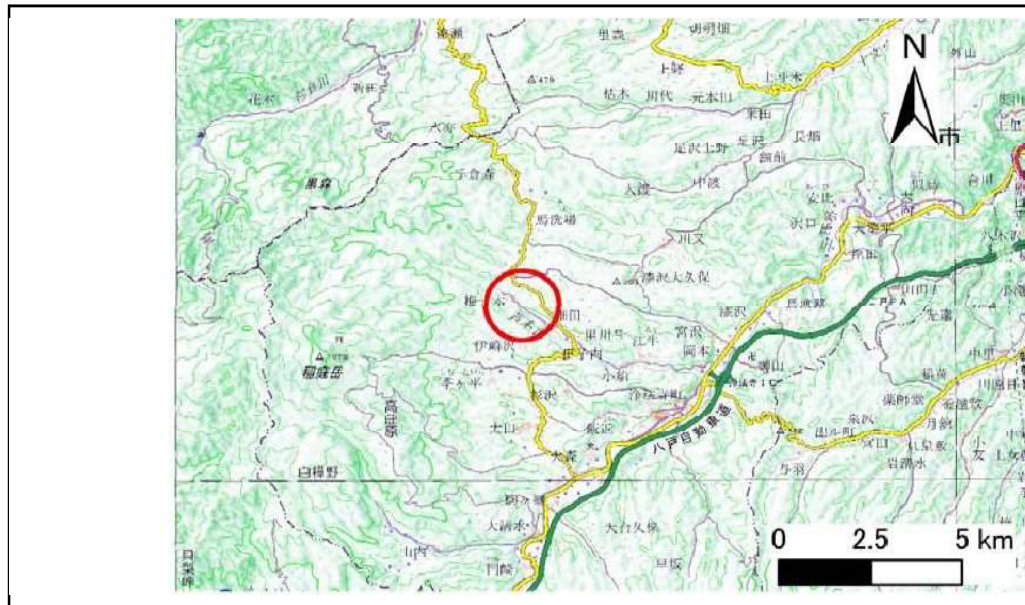


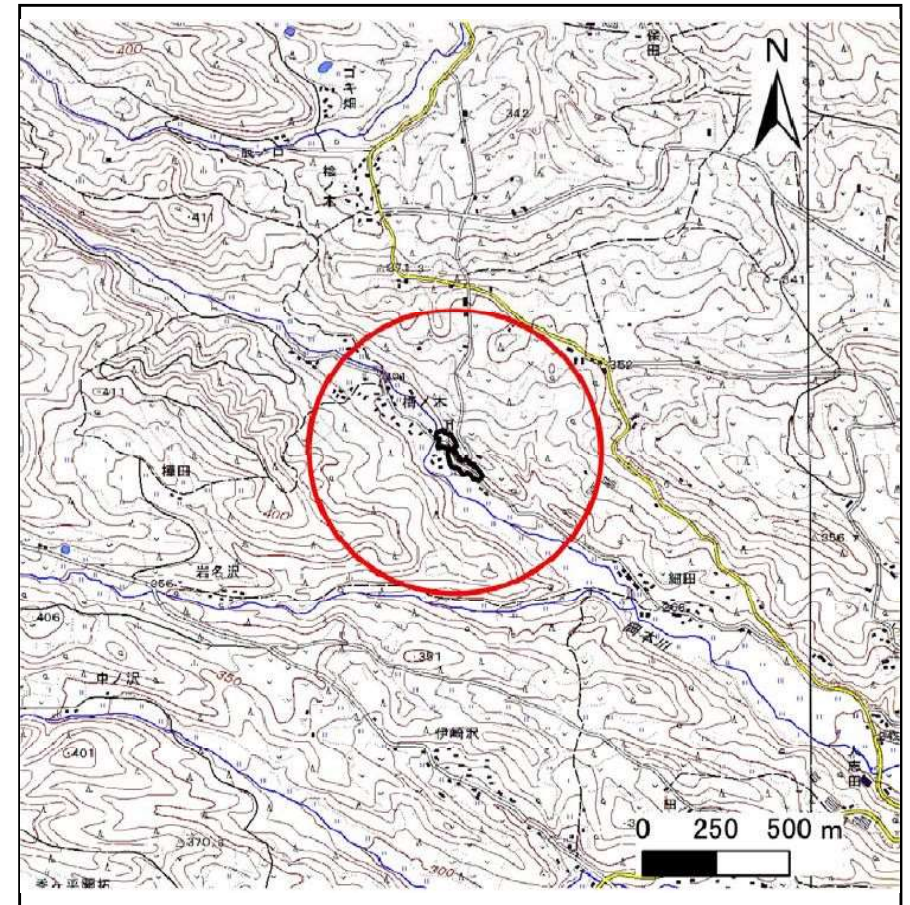
# 土砂災害防止に関する基礎調査(急傾斜地の崩壊)

表紙 概況、位置図

自然現象の種類	急傾斜地の崩壊
箇所番号	018B1003
箇所名	漆原
所在地	二戸市浄法寺町漆原
調査機関	県北広域振興局土木部二戸土木センター



概況図(S=1:200,000)



位置図(S=1:25,000)

国土地理院の電子地形図200000『八戸』及び電子地形図25000『稲庭岳』を掲載

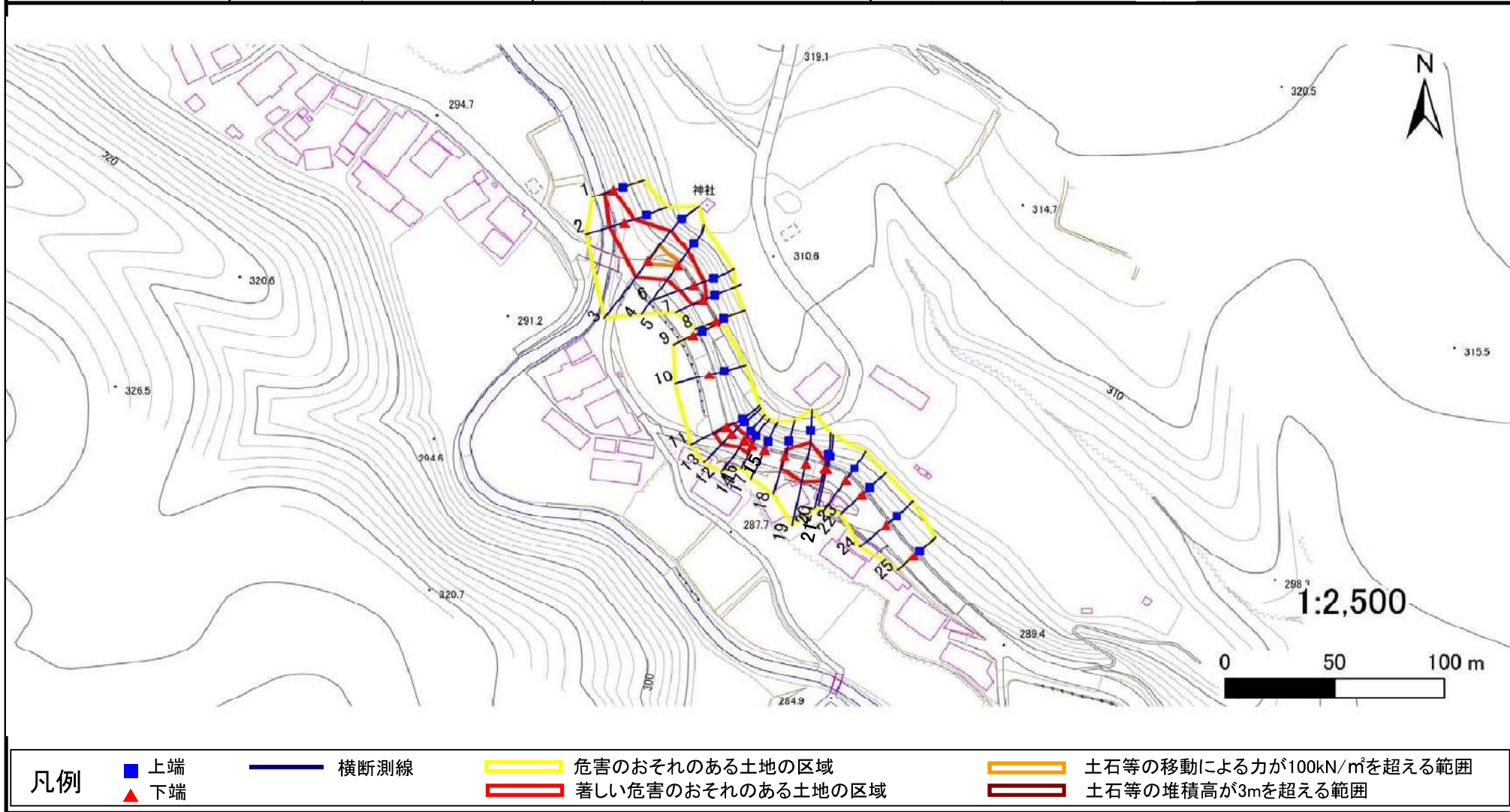
# 急傾斜地の崩壊区域調査

様式3-1 危害のおそれのある土地、著しい危害のおそれのある土地の設定図

調査年度

平成30年度

急傾斜地の位置 箇所番号 018B1003 箇所名 漆原 所在地 二戸市浄法寺町漆原



# 急傾斜地の崩壊区域調査

様式3-1 危害のおそれのある土地、著しい危害のおそれのある土地の設定図

調査年度

平成30年度

急傾斜地の位置

箇所番号

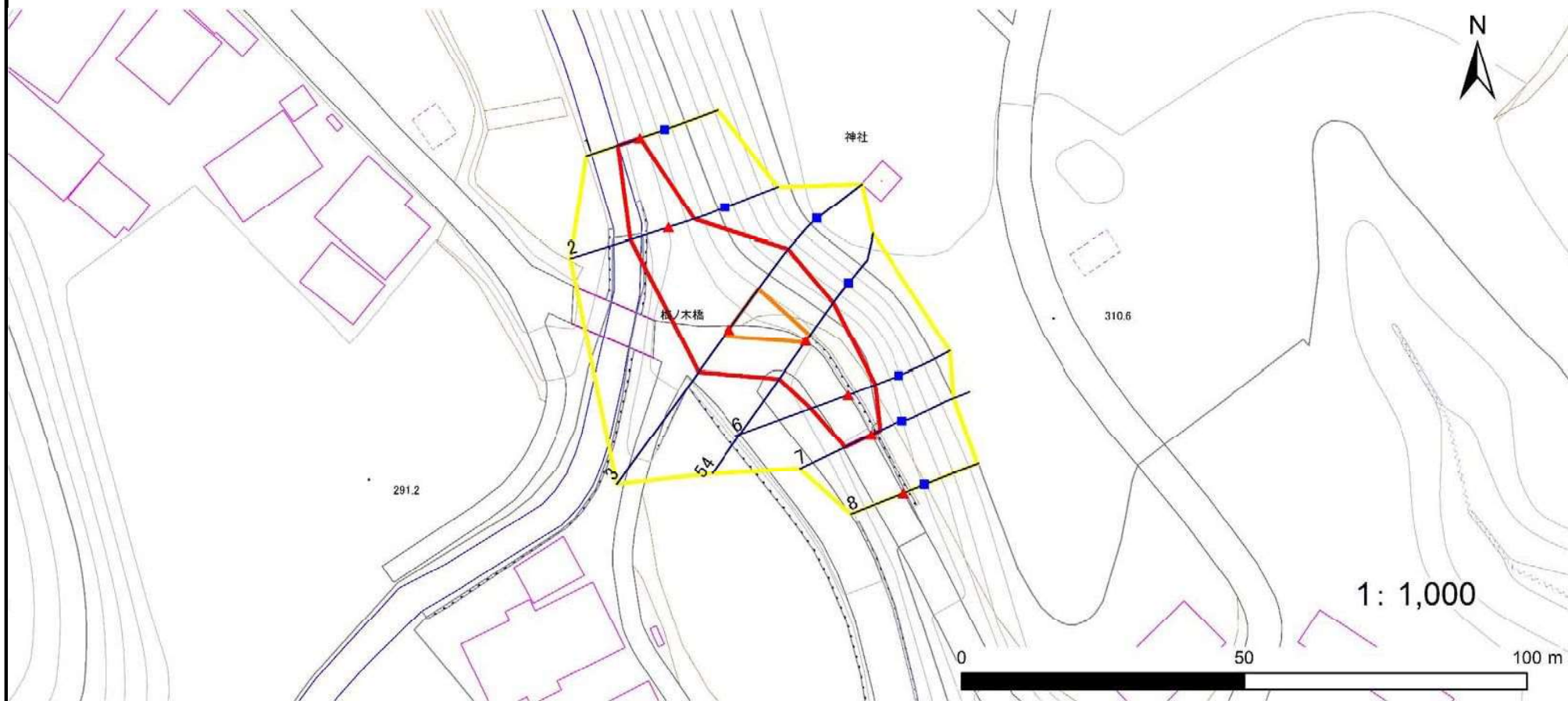
018B1003

箇所名

漆原

所在地

二戸市浄法寺町漆原



1: 1,000

凡例

■ 上端  
▲ 下端

— 横断測線

— 危害のおそれのある土地の区域  
— 著しい危害のおそれのある土地の区域

— 土石等の移動による力が $100\text{kN/m}^2$ を超える範囲  
— 土石等の堆積高が $3\text{m}$ を超える範囲

# 急傾斜地の崩壊区域調書

様式3-1 危害のおそれのある土地、著しい危害のおそれのある土地の設定図

調査年度

平成30年度

急傾斜地の位置

箇所番号

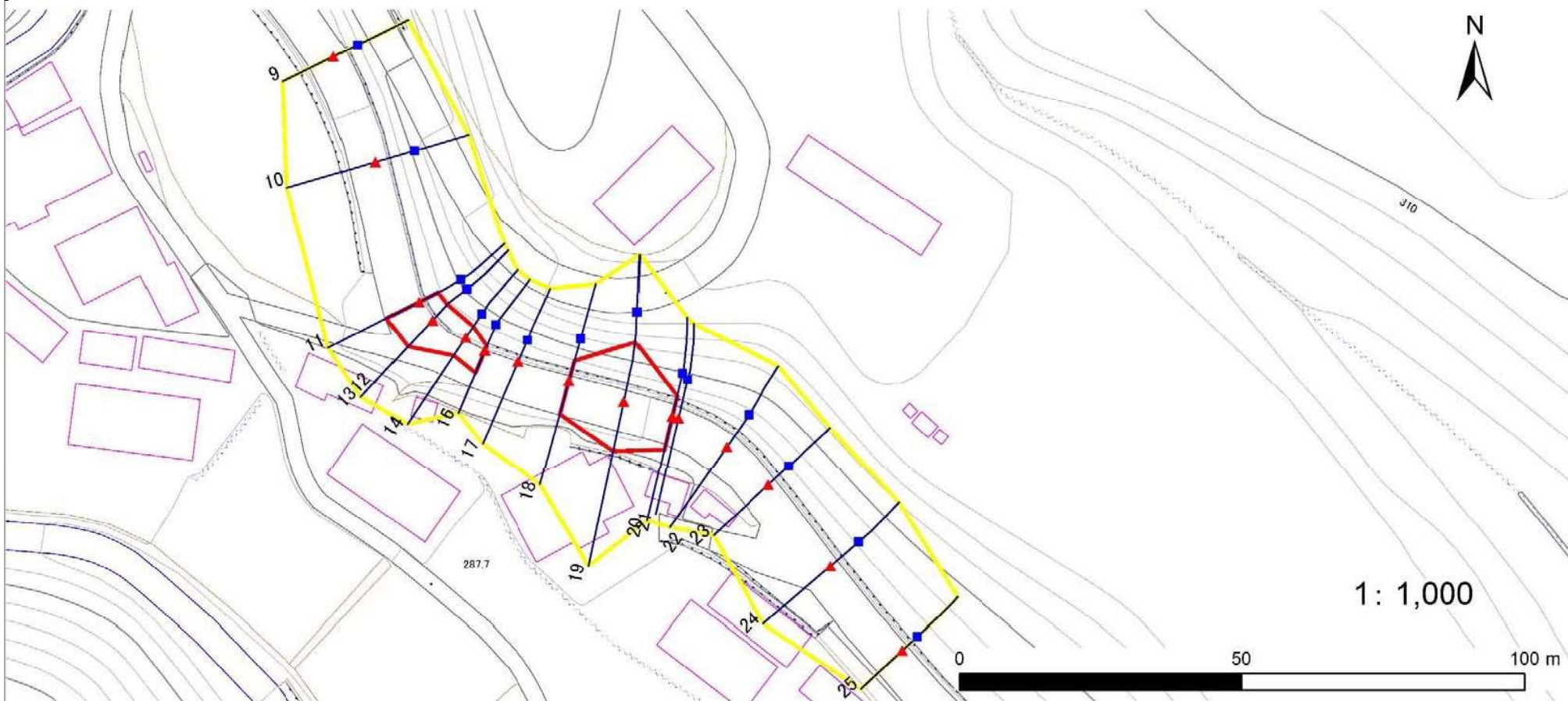
018B1003

箇所名

漆原

所在地

二戸市浄法寺町漆原



凡例

■ 上端  
▲ 下端

— 横断測線

— 危害のおそれのある土地の区域  
— 著しい危害のおそれのある土地の区域

— 土石等の移動による力が $100\text{kN/m}^2$ を超える範囲  
— 土石等の堆積高が $3\text{m}$ を超える範囲

## 急傾斜地の崩壊区域調書

様式3-2 建築物に作用すると想定される衝撃に関する事項(1/2)

調査年度

平成30年度

急傾斜地の位置		箇所番号		018B1003		箇所名		漆原		所在地		二戸市浄法寺町漆原							
横断 測線 番号	急傾斜地の下端に隣接する土地								急傾斜地内										
	土石等の移動の高さと力の大きさ				土石等の堆積高さと力の大きさ				土石等の移動の高さと力の大きさ				土石等の堆積高さと力の大きさ						
	区 分	高さ (m)	下端からの距離 (m)	力の大きさ (kN/m <sup>2</sup> )	区 分	下端からの水平 距離(m)	高さ (m)	力の大きさ (kN/m <sup>2</sup> )	区 分	高さ (m)	上端からの比高 (m)	力の大きさ (kN/m <sup>2</sup> )	区 分	上端からの比高 (m)	高さ (m)	力の大きさ (kN/m <sup>2</sup> )			
1	100kN/m <sup>2</sup> を超える	—	—	—	3mを超える	—	—	—	100kN/m <sup>2</sup> を超える	—	—	—	3mを超える	—	—	—			
	それ以外	1.00	0.00	~ 4.13	51.67	それ以外	0.00	~ 4.13	2.04	10.91	それ以外	1.00	5.00	~ 5.00	51.67	それ以外	5.00	~ 5.00	2.04
2	100kN/m <sup>2</sup> を超える	—	—	—	3mを超える	—	—	—	100kN/m <sup>2</sup> を超える	—	—	—	3mを超える	—	—	—			
	それ以外	1.00	0.00	~ 7.09	90.08	それ以外	0.00	~ 7.09	1.85	9.92	それ以外	1.00	5.00	~ 9.10	90.08	それ以外	5.00	~ 9.10	1.85
3	100kN/m <sup>2</sup> を超える	1.00	0.00	~ 1.50	122.85	3mを超える	—	—	—	100kN/m <sup>2</sup> を超える	1.00	10.91	~ 16.87	122.85	3mを超える	—	—	—	—
	それ以外	1.00	1.50	~ 9.28	100.00	それ以外	0.00	~ 9.28	2.24	11.99	それ以外	1.00	5.00	~ 10.91	100.00	それ以外	5.00	~ 16.87	2.24
4	100kN/m <sup>2</sup> を超える	1.00	0.00	~ 0.39	105.76	3mを超える	—	—	—	100kN/m <sup>2</sup> を超える	1.00	13.00	~ 14.32	105.76	3mを超える	—	—	—	—
	それ以外	1.00	0.39	~ 8.18	100.00	それ以外	0.00	~ 8.18	2.56	13.71	それ以外	1.00	5.00	~ 13.00	100.00	それ以外	5.00	~ 14.32	2.56
5	100kN/m <sup>2</sup> を超える	1.00	0.00	~ 0.39	105.76	3mを超える	—	—	—	100kN/m <sup>2</sup> を超える	1.00	13.00	~ 14.32	105.76	3mを超える	—	—	—	—
	それ以外	1.00	0.39	~ 8.18	100.00	それ以外	0.00	~ 8.18	2.56	13.71	それ以外	1.00	5.00	~ 13.00	100.00	それ以外	5.00	~ 14.32	2.56
6	100kN/m <sup>2</sup> を超える	—	—	—	3mを超える	—	—	—	100kN/m <sup>2</sup> を超える	—	—	—	3mを超える	—	—	—			
	それ以外	1.00	0.00	~ 7.03	89.15	それ以外	0.00	~ 7.03	2.06	11.02	それ以外	1.00	5.00	~ 10.59	89.15	それ以外	5.00	~ 10.59	2.06
7	100kN/m <sup>2</sup> を超える	—	—	—	3mを超える	—	—	—	100kN/m <sup>2</sup> を超える	—	—	—	3mを超える	—	—	—			
	それ以外	1.00	0.00	~ 5.12	63.85	それ以外	0.00	~ 5.12	2.11	11.27	それ以外	1.00	5.00	~ 7.00	63.85	それ以外	5.00	~ 7.00	2.11
8	100kN/m <sup>2</sup> を超える	—	—	—	3mを超える	—	—	—	100kN/m <sup>2</sup> を超える	—	—	—	3mを超える	—	—	—			
	それ以外	—	—	—	—	—	—	—	—	—	—	—	—	—	—	—			
9	100kN/m <sup>2</sup> を超える	—	—	—	3mを超える	—	—	—	100kN/m <sup>2</sup> を超える	—	—	—	3mを超える	—	—	—			
	それ以外	—	—	—	—	—	—	—	—	—	—	—	—	—	—	—			
10	100kN/m <sup>2</sup> を超える	—	—	—	3mを超える	—	—	—	100kN/m <sup>2</sup> を超える	—	—	—	3mを超える	—	—	—			
	それ以外	—	—	—	—	—	—	—	—	—	—	—	—	—	—	—			
11	100kN/m <sup>2</sup> を超える	—	—	—	3mを超える	—	—	—	100kN/m <sup>2</sup> を超える	—	—	—	3mを超える	—	—	—			
	それ以外	1.00	0.00	~ 6.45	81.22	それ以外	0.00	~ 6.45	2.04	10.89	それ以外	1.00	5.00	~ 9.00	81.22	それ以外	5.00	~ 9.00	2.04
12	100kN/m <sup>2</sup> を超える	—	—	—	3mを超える	—	—	—	100kN/m <sup>2</sup> を超える	—	—	—	3mを超える	—	—	—			
	それ以外	1.00	0.00	~ 6.38	80.32	それ以外	0.00	~ 6.38	2.08	11.11	それ以外	1.00	5.00	~ 9.26	80.32	それ以外	5.00	~ 9.26	2.08
13	100kN/m <sup>2</sup> を超える	—	—	—	3mを超える	—	—	—	100kN/m <sup>2</sup> を超える	—	—	—	3mを超える	—	—	—			
	それ以外	1.00	0.00	~ 6.38	80.32	それ以外	0.00	~ 6.38	2.08	11.11	それ以外	1.00	5.00	~ 9.26	80.32	それ以外	5.00	~ 9.26	2.08
14	100kN/m <sup>2</sup> を超える	—	—	—	3mを超える	—	—	—	100kN/m <sup>2</sup> を超える	—	—	—	3mを超える	—	—	—			
	それ以外	1.00	0.00	~ 3.88	48.74	それ以外	0.00	~ 3.88	2.53	13.53	それ以外	1.00	5.00	~ 9.21	48.74	それ以外	5.00	~ 9.21	2.53
15	100kN/m <sup>2</sup> を超える	—	—	—	3mを超える	—	—	—	100kN/m <sup>2</sup> を超える	—	—	—	3mを超える	—	—	—			
	それ以外	1.00	0.00	~ 4.36	54.39	それ以外	0.00	~ 4.36	2.15	11.50	それ以外	1.00	5.00	~ 6.00	54.39	それ以外	5.00	~ 6.00	2.15

## 急傾斜地の崩壊区域調書

様式3-2 建築物に作用すると想定される衝撃に関する事項(2/2)

調査年度

平成30年度

急傾斜地の位置		箇所番号		018B1003		箇所名		漆原		所在地		二戸市浄法寺町 漆原							
横断 測線 番号	急傾斜地の下端に隣接する土地								急傾斜地内										
	土石等の移動の高さと力の大きさ				土石等の堆積高さと力の大きさ				土石等の移動の高さと力の大きさ				土石等の堆積高さと力の大きさ						
	区 分	高さ (m)	下端からの距離 (m)	力の大きさ (kN/m <sup>2</sup> )	区 分	下端からの水平 距離(m)	高さ (m)	力の大きさ (kN/m <sup>2</sup> )	区 分	高さ (m)	上端からの比高 (m)	力の大きさ (kN/m <sup>2</sup> )	区 分	上端からの比高 (m)	高さ (m)	力の大きさ (kN/m <sup>2</sup> )			
16	100kN/m <sup>2</sup> を超える	—	—	—	3mを超える	—	—	—	100kN/m <sup>2</sup> を超える	—	—	—	3mを超える	—	—	—			
	それ以外	1.00	0.00	~ 4.36	54.41	それ以外	0.00	~ 4.36	2.15	11.49	それ以外	1.00	5.00	~ 6.00	54.41	それ以外	5.00	~ 6.00	2.15
17	100kN/m <sup>2</sup> を超える	—	—	—	3mを超える	—	—	—	100kN/m <sup>2</sup> を超える	—	—	—	3mを超える	—	—	—			
	それ以外	—	—	—	—	—	—	—	—	—	—	—	—	—	—	—			
18	100kN/m <sup>2</sup> を超える	—	—	—	3mを超える	—	—	—	100kN/m <sup>2</sup> を超える	—	—	—	3mを超える	—	—	—			
	それ以外	1.00	0.00	~ 6.09	76.36	それ以外	0.00	~ 6.09	2.15	11.53	それ以外	1.00	5.00	~ 9.49	76.36	それ以外	5.00	~ 9.49	2.15
19	100kN/m <sup>2</sup> を超える	1.00	0.00	~ 1.19	117.95	3mを超える	—	—	—	100kN/m <sup>2</sup> を超える	1.00	11.09	~ 14.85	117.95	3mを超える	—	—	—	—
	それ以外	1.00	1.19	~ 8.97	100.00	それ以外	0.00	~ 8.97	2.36	12.64	それ以外	1.00	5.00	~ 11.09	100.00	それ以外	5.00	~ 14.85	2.36
20	100kN/m <sup>2</sup> を超える	—	—	—	3mを超える	—	—	—	100kN/m <sup>2</sup> を超える	—	—	—	3mを超える	—	—	—			
	それ以外	1.00	0.00	~ 6.09	76.36	それ以外	0.00	~ 6.09	2.15	11.53	それ以外	1.00	5.00	~ 9.49	76.36	それ以外	5.00	~ 9.49	2.15
21	100kN/m <sup>2</sup> を超える	—	—	—	3mを超える	—	—	—	100kN/m <sup>2</sup> を超える	—	—	—	3mを超える	—	—	—			
	それ以外	—	—	—	—	—	—	—	—	—	—	—	—	—	—	—			
22	100kN/m <sup>2</sup> を超える	—	—	—	3mを超える	—	—	—	100kN/m <sup>2</sup> を超える	—	—	—	3mを超える	—	—	—			
	それ以外	—	—	—	—	—	—	—	—	—	—	—	—	—	—	—			
23	100kN/m <sup>2</sup> を超える	—	—	—	3mを超える	—	—	—	100kN/m <sup>2</sup> を超える	—	—	—	3mを超える	—	—	—			
	それ以外	—	—	—	—	—	—	—	—	—	—	—	—	—	—	—			
24	100kN/m <sup>2</sup> を超える	—	—	—	3mを超える	—	—	—	100kN/m <sup>2</sup> を超える	—	—	—	3mを超える	—	—	—			
	それ以外	—	—	—	—	—	—	—	—	—	—	—	—	—	—	—			
25	100kN/m <sup>2</sup> を超える	—	—	—	3mを超える	—	—	—	100kN/m <sup>2</sup> を超える	—	—	—	3mを超える	—	—	—			
	それ以外	—	—	—	—	—	—	—	—	—	—	—	—	—	—	—			
	100kN/m <sup>2</sup> を超える		~		3mを超える	~			100kN/m <sup>2</sup> を超える		~		3mを超える	~					
	それ以外		~		それ以外	~			それ以外		~		それ以外	~					
	100kN/m <sup>2</sup> を超える		~		3mを超える	~			100kN/m <sup>2</sup> を超える		~		3mを超える	~					
	それ以外		~		それ以外	~			それ以外		~		それ以外	~					
	100kN/m <sup>2</sup> を超える		~		3mを超える	~			100kN/m <sup>2</sup> を超える		~		3mを超える	~					
	それ以外		~		それ以外	~			それ以外		~		それ以外	~					
	100kN/m <sup>2</sup> を超える		~		3mを超える	~			100kN/m <sup>2</sup> を超える		~		3mを超える	~					
	それ以外		~		それ以外	~			それ以外		~		それ以外	~					