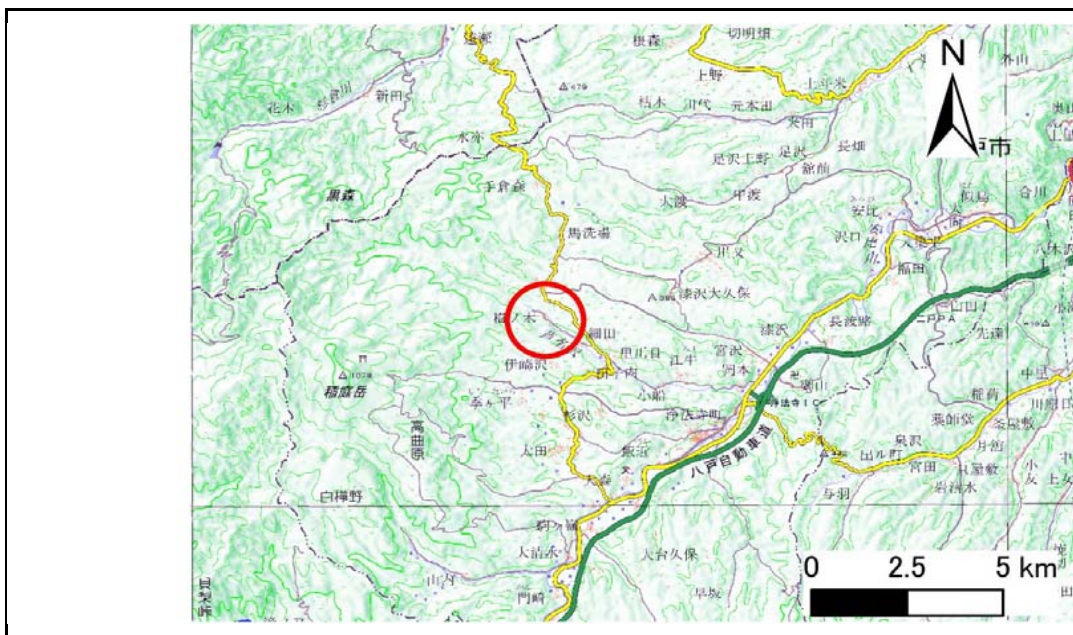


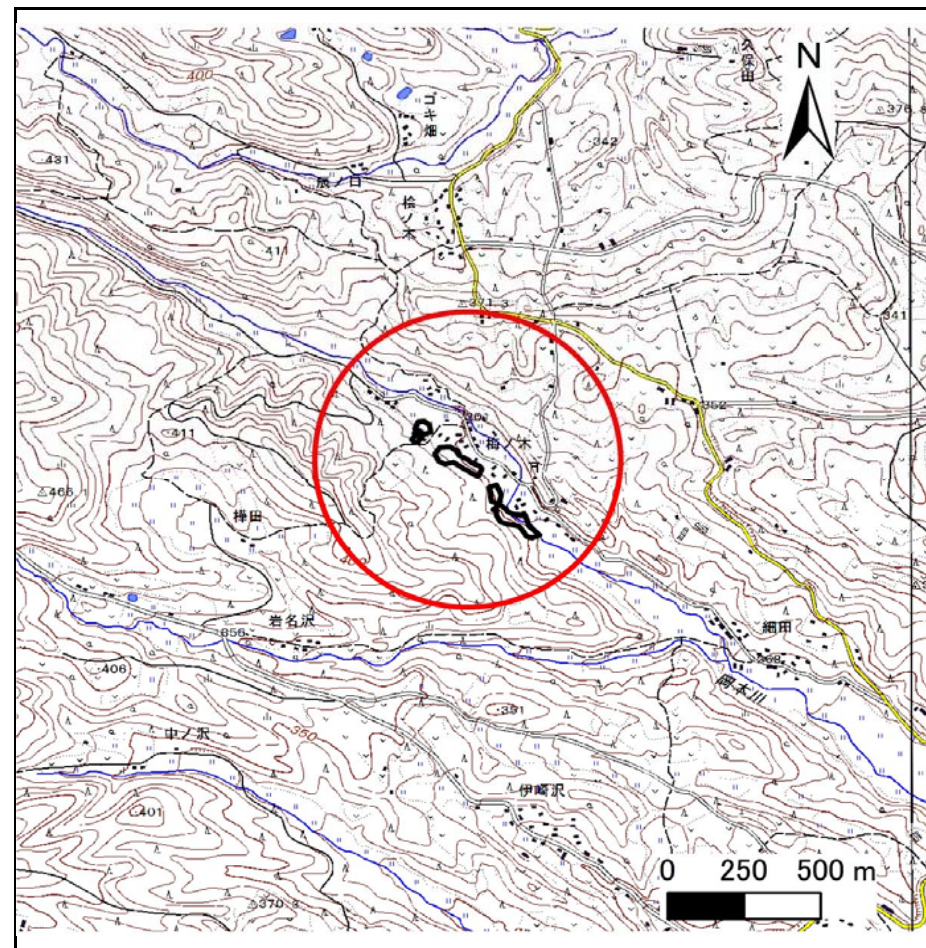
土砂災害防止に関する基礎調査(急傾斜地の崩壊)

表紙 概況、位置図

自然現象の種類	急傾斜地の崩壊
箇所番号	018B1002
箇所名	梅ノ木-1
所在地	二戸市浄法寺町梅ノ木
調査機関	県北広域振興局土木部二戸土木センター



概況図(S=1:200,000)



位置図(S=1:25,000)

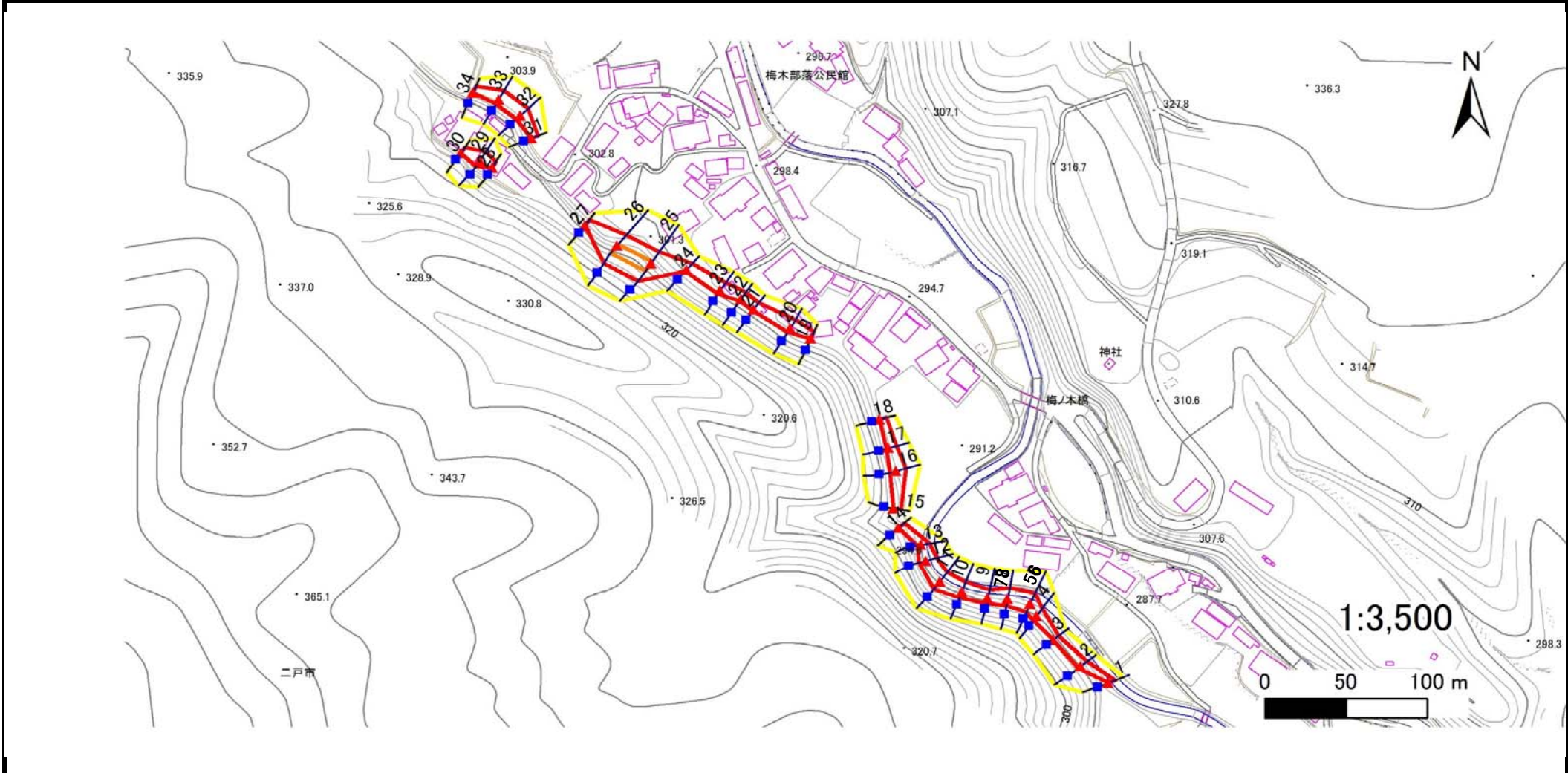
国土地理院の電子地形図200000『八戸』及び電子地形図25000『稲庭岳』を掲載

急傾斜地の崩壊区域調査

様式3-1 危害のおそれのある土地、著しい危害のおそれのある土地の設定図

調査年度 平成30年度

急傾斜地の位置	箇所番号	箇所名	所在地
	018B1002	梅ノ木-1	二戸市浄法寺町梅ノ木



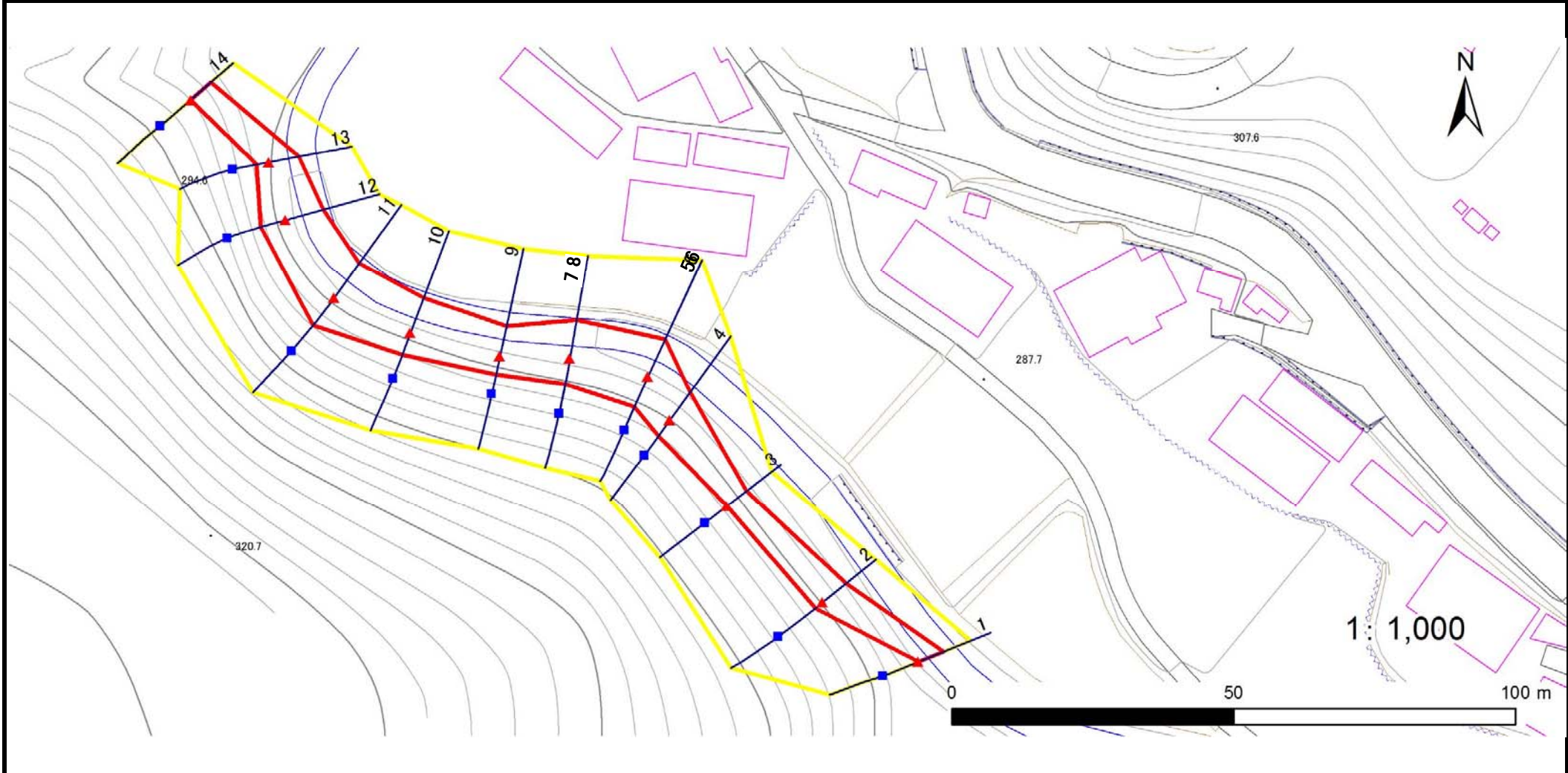
凡例	■ 上端	— 横断測線	■ 危害のおそれのある土地の区域	■ 土石等の移動による力が100kN/m ² を超える範囲
	▲ 下端		■ 著しい危害のおそれのある土地の区域	■ 土石等の堆積高が3mを超える範囲

急傾斜地の崩壊区域調査

様式3-1 危害のおそれのある土地、著しい危害のおそれのある土地の設定図

調査年度 平成30年度

急傾斜地の位置	箇所番号	箇所名	所在地
	018B1002	梅ノ木-1	二戸市浄法寺町梅ノ木



凡例	■ 上端	— 横断測線	▭ 危害のおそれのある土地の区域	▭ 土石等の移動による力が100kN/m ² を超える範囲
	▲ 下端		▭ 著しい危害のおそれのある土地の区域	▭ 土石等の堆積高が3mを超える範囲

急傾斜地の崩壊区域調査

様式3-1 危害のおそれのある土地、著しい危害のおそれのある土地の設定図

調査年度

平成30年度

急傾斜地の位置

箇所番号

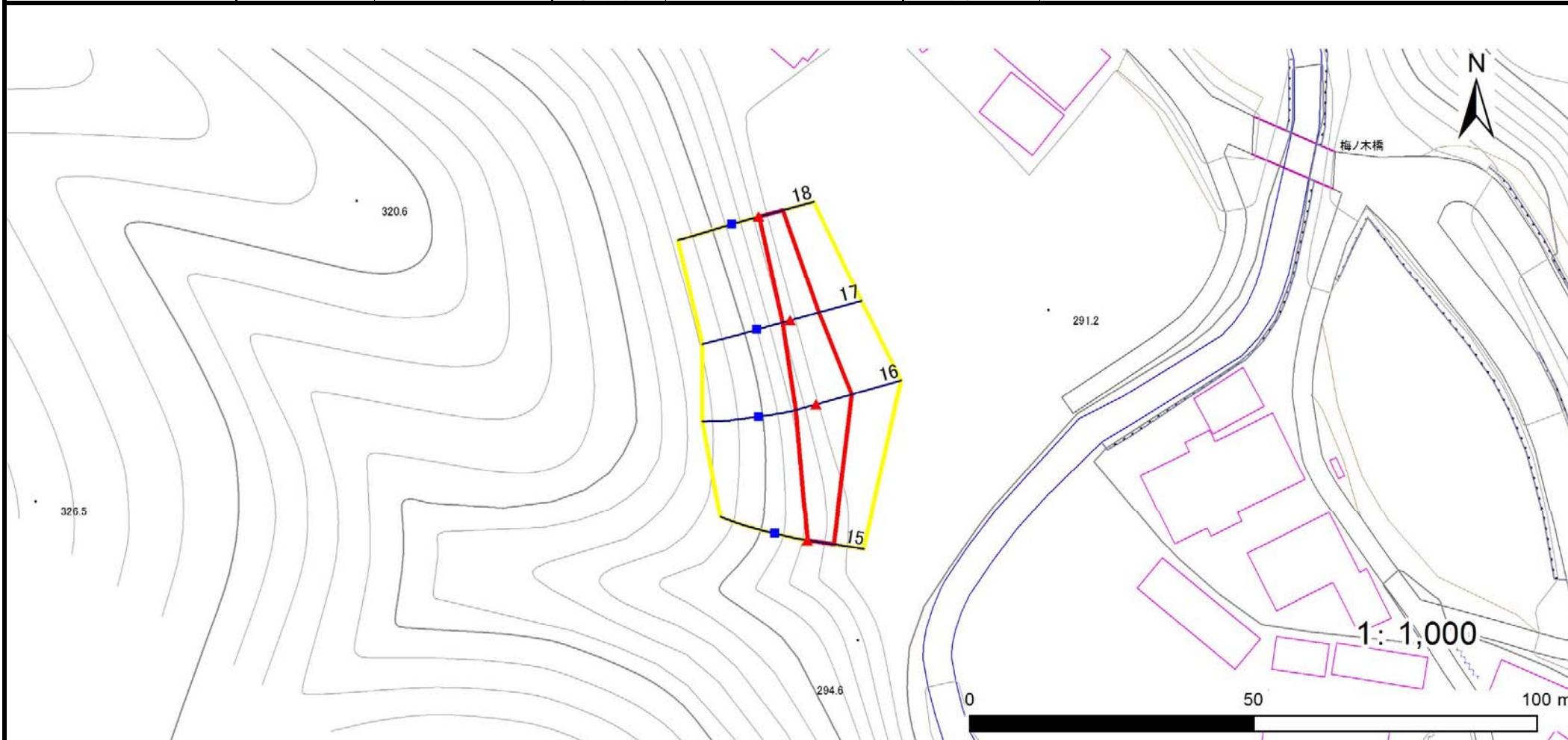
018B1002

箇所名

梅ノ木-1

所在地

二戸市浄法寺町梅ノ木



凡例

■ 上端
▲ 下端

— 横断測線

▭ 危害のおそれのある土地の区域

▭ 著しい危害のおそれのある土地の区域

▭ 土石等の移動による力が 100kN/m^2 を超える範囲

▭ 土石等の堆積高が 3m を超える範囲

急傾斜地の崩壊区域調査

様式3-1 危害のおそれのある土地、著しい危害のおそれのある土地の設定図

調査年度 平成30年度

急傾斜地の位置	箇所番号	018B1002	箇所名	梅ノ木-1	所在地	二戸市浄法寺町梅ノ木
---------	------	----------	-----	-------	-----	------------



凡例	■ 上端	— 横断測線	▭ 危害のおそれのある土地の区域	▭ 土石等の移動による力が100kN/m ² を超える範囲
	▲ 下端		▭ 著しい危害のおそれのある土地の区域	▭ 土石等の堆積高が3mを超える範囲

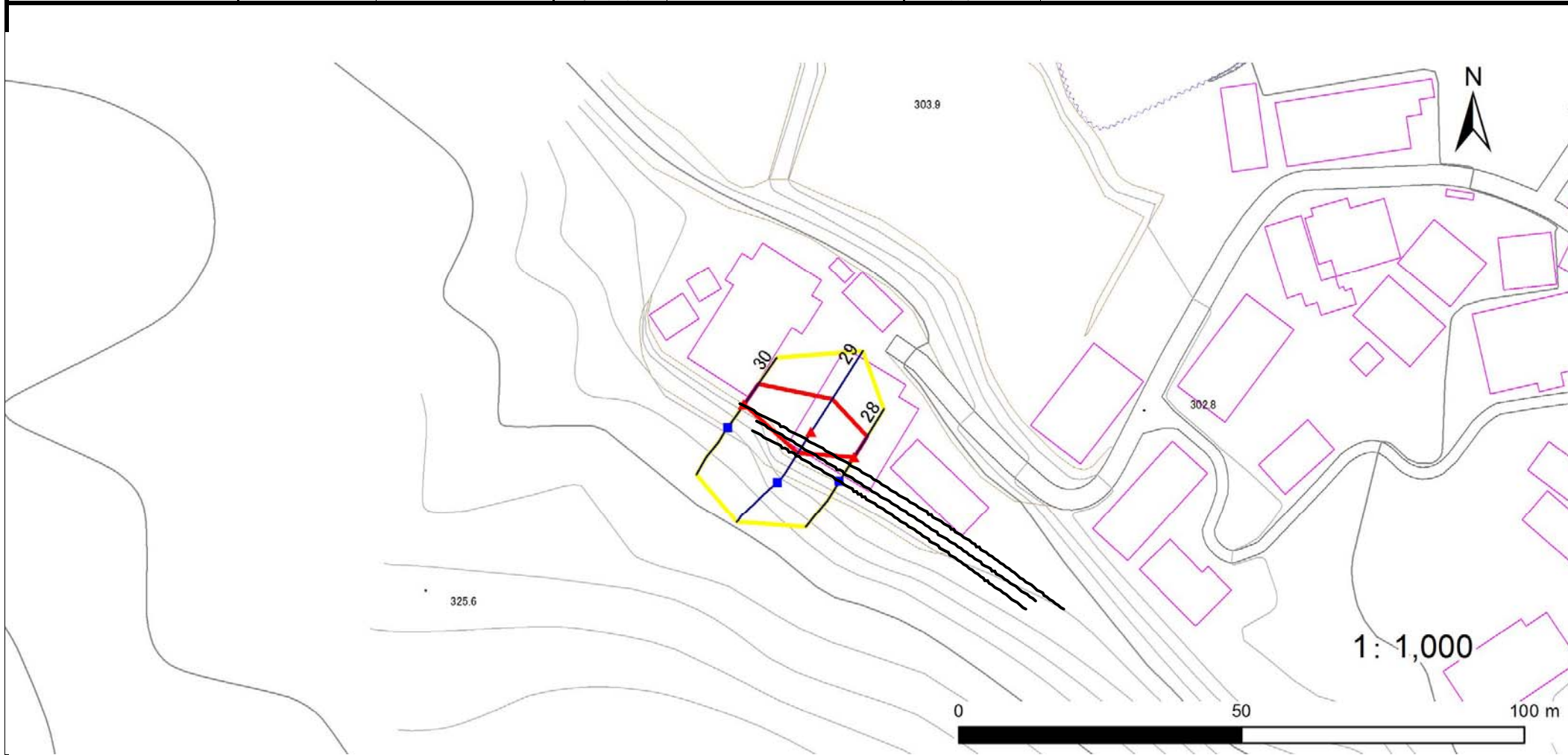
急傾斜地の崩壊区域調査

様式3-1 危害のおそれのある土地、著しい危害のおそれのある土地の設定図

調査年度

平成30年度

急傾斜地の位置 箇所番号 018B1002 箇所名 梅ノ木-1 所在地 二戸市浄法寺町梅ノ木



凡例

■ 上端
▲ 下端

— 横断測線

▭ 危害のおそれのある土地の区域

▭ 著しい危害のおそれのある土地の区域

▭ 土石等の移動による力が 100kN/m^2 を超える範囲

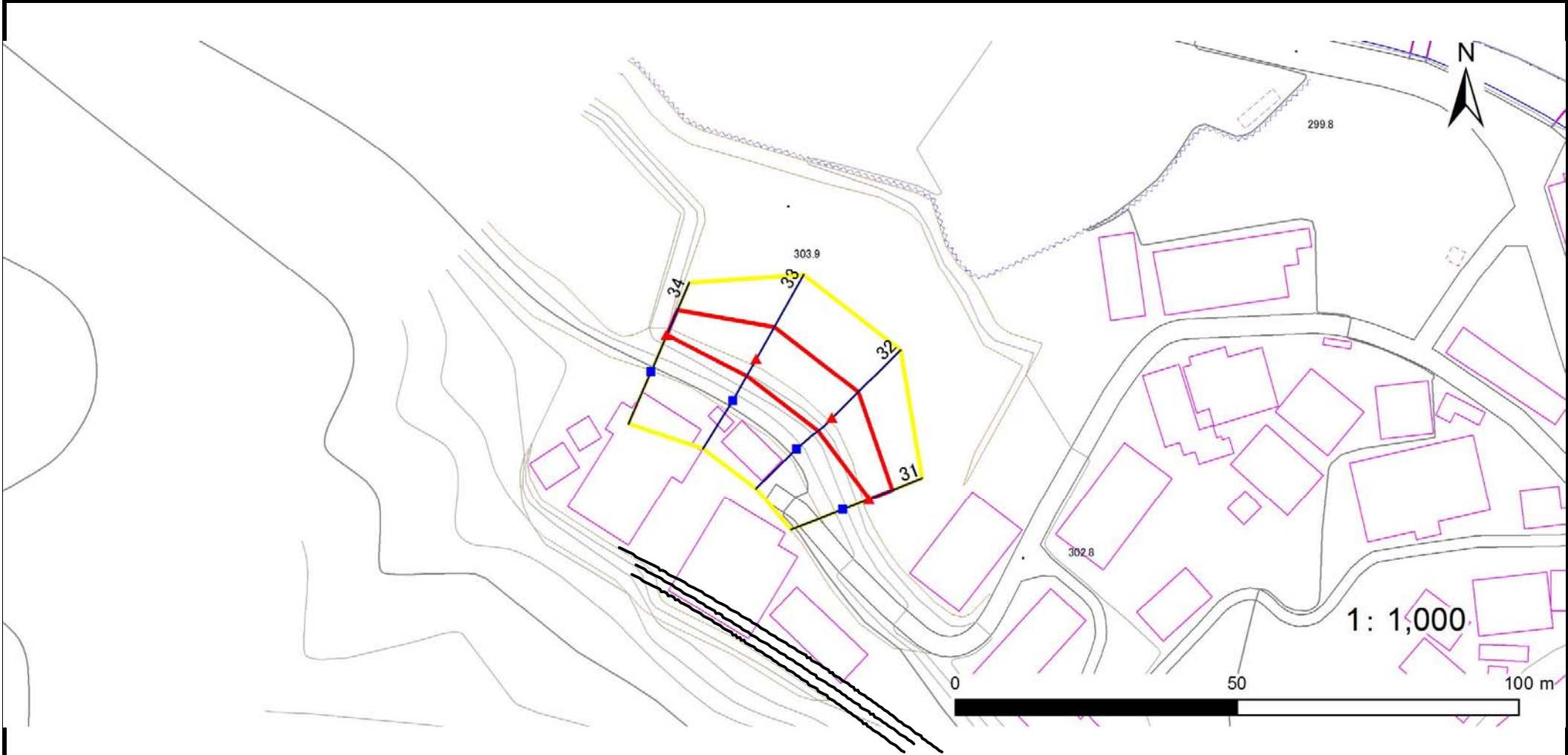
▭ 土石等の堆積高が 3m を超える範囲

急傾斜地の崩壊区域調査

様式3-1 危害のおそれのある土地、著しい危害のおそれのある土地の設定図

調査年度 平成30年度

急傾斜地の位置	箇所番号	018B1002	箇所名	梅ノ木-1	所在地	二戸市浄法寺町梅ノ木
---------	------	----------	-----	-------	-----	------------



凡例	■ 上端	— 横断測線	▭ 危害のおそれのある土地の区域	▭ 土石等の移動による力が100kN/m ² を超える範囲
	▲ 下端		▭ 著しい危害のおそれのある土地の区域	▭ 土石等の堆積高が3mを超える範囲

急傾斜地の崩壊区域調書

様式3-2 建築物に作用すると想定される衝撃に関する事項(1/3)

調査年度

平成30年度

急傾斜地の位置		箇所番号			018B1002				箇所名		梅ノ木-1		所在地		二戸市浄法寺町梅ノ木			
横断 測線 番号	急傾斜地の下端に隣接する土地								急傾斜地内									
	土石等の移動の高さと力の大きさ				土石等の堆積高さと力の大きさ				土石等の移動の高さと力の大きさ				土石等の堆積高さと力の大きさ					
	区分	高さ (m)	下端からの距離 (m)	力の大きさ (kN/m ²)	区分	下端からの水平 距離(m)	高さ (m)	力の大きさ (kN/m ²)	区分	高さ (m)	上端からの比高 (m)	力の大きさ (kN/m ²)	区分	上端からの比高 (m)	高さ (m)	力の大きさ (kN/m ²)		
1	100kN/m ² を超える	—	— ~ —	—	3mを超える	— ~ —	—	—	100kN/m ² を超える	—	— ~ —	—	3mを超える	— ~ —	—	—		
	それ以外	1.00	0.00 ~ 4.77	59.50	それ以外	0.00 ~ 4.77	1.73	9.28	それ以外	1.00	5.00 ~ 5.00	59.50	それ以外	5.00 ~ 5.00	1.73	9.28		
2	100kN/m ² を超える	—	— ~ —	—	3mを超える	— ~ —	—	—	100kN/m ² を超える	—	— ~ —	—	3mを超える	— ~ —	—	—		
	それ以外	1.00	0.00 ~ 5.29	66.02	それ以外	0.00 ~ 0.00	1.59	8.53	それ以外	1.00	5.00 ~ 6.04	66.02	それ以外	5.00 ~ 6.04	1.59	8.53		
3	100kN/m ² を超える	—	— ~ —	—	3mを超える	— ~ —	—	—	100kN/m ² を超える	—	— ~ —	—	3mを超える	— ~ —	—	—		
	それ以外	1.00	0.00 ~ 4.34	54.21	それ以外	0.00 ~ 4.34	1.98	10.57	それ以外	1.00	5.00 ~ 5.00	54.21	それ以外	5.00 ~ 5.00	1.98	10.57		
4	100kN/m ² を超える	—	— ~ —	—	3mを超える	— ~ —	—	—	100kN/m ² を超える	—	— ~ —	—	3mを超える	— ~ —	—	—		
	それ以外	1.00	0.00 ~ 6.10	76.49	それ以外	0.00 ~ 6.10	2.12	11.37	それ以外	1.00	5.00 ~ 9.15	76.49	それ以外	5.00 ~ 9.15	2.12	11.37		
5	100kN/m ² を超える	—	— ~ —	—	3mを超える	— ~ —	—	—	100kN/m ² を超える	—	— ~ —	—	3mを超える	— ~ —	—	—		
	それ以外	1.00	0.00 ~ 7.32	93.35	それ以外	0.00 ~ 7.32	2.55	13.63	それ以外	1.00	5.00 ~ 11.44	93.35	それ以外	5.00 ~ 11.44	2.55	13.63		
6	100kN/m ² を超える	—	— ~ —	—	3mを超える	— ~ —	—	—	100kN/m ² を超える	—	— ~ —	—	3mを超える	— ~ —	—	—		
	それ以外	1.00	0.00 ~ 7.33	93.40	それ以外	0.00 ~ 7.33	2.55	13.62	それ以外	1.00	5.00 ~ 11.44	93.40	それ以外	5.00 ~ 11.44	2.55	13.62		
7	100kN/m ² を超える	—	— ~ —	—	3mを超える	— ~ —	—	—	100kN/m ² を超える	—	— ~ —	—	3mを超える	— ~ —	—	—		
	それ以外	1.00	0.00 ~ 6.99	88.65	それ以外	0.00 ~ 6.99	1.93	10.32	それ以外	1.00	5.00 ~ 9.29	88.65	それ以外	5.00 ~ 9.29	1.93	10.32		
8	100kN/m ² を超える	—	— ~ —	—	3mを超える	— ~ —	—	—	100kN/m ² を超える	—	— ~ —	—	3mを超える	— ~ —	—	—		
	それ以外	1.00	0.00 ~ 6.99	88.67	それ以外	0.00 ~ 6.99	1.93	10.32	それ以外	1.00	5.00 ~ 9.29	88.67	それ以外	5.00 ~ 9.29	1.93	10.32		
9	100kN/m ² を超える	—	— ~ —	—	3mを超える	— ~ —	—	—	100kN/m ² を超える	—	— ~ —	—	3mを超える	— ~ —	—	—		
	それ以外	1.00	0.00 ~ 5.44	67.89	それ以外	0.00 ~ 5.44	2.29	12.25	それ以外	1.00	5.00 ~ 9.76	67.89	それ以外	5.00 ~ 9.76	2.29	12.25		
10	100kN/m ² を超える	—	— ~ —	—	3mを超える	— ~ —	—	—	100kN/m ² を超える	—	— ~ —	—	3mを超える	— ~ —	—	—		
	それ以外	1.00	0.00 ~ 6.62	83.49	それ以外	0.00 ~ 6.62	2.06	11.05	それ以外	1.00	5.00 ~ 9.67	83.49	それ以外	5.00 ~ 9.67	2.06	11.05		
11	100kN/m ² を超える	—	— ~ —	—	3mを超える	— ~ —	—	—	100kN/m ² を超える	—	— ~ —	—	3mを超える	— ~ —	—	—		
	それ以外	1.00	0.00 ~ 7.60	97.36	それ以外	0.00 ~ 7.60	2.26	12.11	それ以外	1.00	5.00 ~ 10.19	97.36	それ以外	5.00 ~ 10.19	2.26	12.11		
12	100kN/m ² を超える	—	— ~ —	—	3mを超える	— ~ —	—	—	100kN/m ² を超える	—	— ~ —	—	3mを超える	— ~ —	—	—		
	それ以外	1.00	0.00 ~ 6.96	88.27	それ以外	0.00 ~ 6.96	1.80	9.61	それ以外	1.00	5.00 ~ 8.66	88.27	それ以外	5.00 ~ 8.66	1.80	9.61		
13	100kN/m ² を超える	—	— ~ —	—	3mを超える	— ~ —	—	—	100kN/m ² を超える	—	— ~ —	—	3mを超える	— ~ —	—	—		
	それ以外	1.00	0.00 ~ 5.45	68.02	それ以外	0.00 ~ 5.45	2.09	11.21	それ以外	1.00	5.00 ~ 7.52	68.02	それ以外	5.00 ~ 7.52	2.09	11.21		
14	100kN/m ² を超える	—	— ~ —	—	3mを超える	— ~ —	—	—	100kN/m ² を超える	—	— ~ —	—	3mを超える	— ~ —	—	—		
	それ以外	1.00	0.00 ~ 4.77	59.44	それ以外	0.00 ~ 0.00	1.70	9.10	それ以外	1.00	5.00 ~ 5.00	59.44	それ以外	5.00 ~ 5.00	1.70	9.10		
15	100kN/m ² を超える	—	— ~ —	—	3mを超える	— ~ —	—	—	100kN/m ² を超える	—	— ~ —	—	3mを超える	— ~ —	—	—		
	それ以外	1.00	0.00 ~ 4.68	58.36	それ以外	0.00 ~ 4.68	1.83	9.82	それ以外	1.00	5.00 ~ 5.00	58.36	それ以外	5.00 ~ 5.00	1.83	9.82		

急傾斜地の崩壊区域調書

様式3-2 建築物に作用すると想定される衝撃に関する事項(2/3)

調査年度

平成30年度

急傾斜地の位置		箇所番号		018B1002		箇所名		梅ノ木-1		所在地		二戸市浄法寺町梅ノ木				
横断 測線 番号	急傾斜地の下端に隣接する土地								急傾斜地内							
	土石等の移動の高さと力の大きさ				土石等の堆積高さと力の大きさ				土石等の移動の高さと力の大きさ				土石等の堆積高さと力の大きさ			
	区分	高さ (m)	下端からの距離 (m)	力の大きさ (kN/m ²)	区分	下端からの水平 距離(m)	高さ (m)	力の大きさ (kN/m ²)	区分	高さ (m)	上端からの比高 (m)	力の大きさ (kN/m ²)	区分	上端からの比高 (m)	高さ (m)	力の大きさ (kN/m ²)
16	100kN/m ² を超える	—	— ~ —	—	3mを超える	— ~ —	—	—	100kN/m ² を超える	—	— ~ —	—	3mを超える	— ~ —	—	—
	それ以外	1.00	0.00 ~ 6.55	82.51	それ以外	0.00 ~ 6.55	1.75	9.37	それ以外	1.00	5.00 ~ 7.80	82.51	それ以外	5.00 ~ 7.80	1.75	9.37
17	100kN/m ² を超える	—	— ~ —	—	3mを超える	— ~ —	—	—	100kN/m ² を超える	—	— ~ —	—	3mを超える	— ~ —	—	—
	それ以外	1.00	0.00 ~ 5.18	64.60	それ以外	0.00 ~ 5.18	2.02	10.83	それ以外	1.00	5.00 ~ 6.51	64.60	それ以外	5.00 ~ 6.51	2.02	10.83
18	100kN/m ² を超える	—	— ~ —	—	3mを超える	— ~ —	—	—	100kN/m ² を超える	—	— ~ —	—	3mを超える	— ~ —	—	—
	それ以外	1.00	0.00 ~ 4.34	54.20	それ以外	0.00 ~ 4.34	1.98	10.57	それ以外	1.00	5.00 ~ 5.00	54.20	それ以外	5.00 ~ 5.00	1.98	10.57
19	100kN/m ² を超える	—	— ~ —	—	3mを超える	— ~ —	—	—	100kN/m ² を超える	—	— ~ —	—	3mを超える	— ~ —	—	—
	それ以外	1.00	0.00 ~ 4.73	58.96	それ以外	0.00 ~ 0.00	1.63	8.72	それ以外	1.00	5.00 ~ 5.06	58.96	それ以外	5.00 ~ 5.06	1.63	8.72
20	100kN/m ² を超える	—	— ~ —	—	3mを超える	— ~ —	—	—	100kN/m ² を超える	—	— ~ —	—	3mを超える	— ~ —	—	—
	それ以外	1.00	0.00 ~ 6.19	77.68	それ以外	0.00 ~ 6.19	1.74	9.34	それ以外	1.00	5.00 ~ 7.15	77.68	それ以外	5.00 ~ 7.15	1.74	9.34
21	100kN/m ² を超える	—	— ~ —	—	3mを超える	— ~ —	—	—	100kN/m ² を超える	—	— ~ —	—	3mを超える	— ~ —	—	—
	それ以外	1.00	0.00 ~ 5.30	66.05	それ以外	0.00 ~ 0.00	1.70	9.10	それ以外	1.00	5.00 ~ 5.74	66.05	それ以外	5.00 ~ 5.74	1.70	9.10
22	100kN/m ² を超える	—	— ~ —	—	3mを超える	— ~ —	—	—	100kN/m ² を超える	—	— ~ —	—	3mを超える	— ~ —	—	—
	それ以外	1.00	0.00 ~ 5.16	64.37	それ以外	0.00 ~ 0.00	1.57	8.38	それ以外	1.00	5.00 ~ 6.00	64.37	それ以外	5.00 ~ 6.00	1.57	8.38
23	100kN/m ² を超える	—	— ~ —	—	3mを超える	— ~ —	—	—	100kN/m ² を超える	—	— ~ —	—	3mを超える	— ~ —	—	—
	それ以外	1.00	0.00 ~ 6.08	76.17	それ以外	0.00 ~ 6.08	1.89	10.09	それ以外	1.00	5.00 ~ 7.27	76.17	それ以外	5.00 ~ 7.27	1.89	10.09
24	100kN/m ² を超える	—	— ~ —	—	3mを超える	— ~ —	—	—	100kN/m ² を超える	—	— ~ —	—	3mを超える	— ~ —	—	—
	それ以外	1.00	0.00 ~ 5.30	66.05	それ以外	0.00 ~ 0.00	1.70	9.10	それ以外	1.00	5.00 ~ 5.74	66.05	それ以外	5.00 ~ 5.74	1.70	9.10
25	100kN/m ² を超える	1.00	0.00 ~ 1.26	119.11	3mを超える	— ~ —	—	—	100kN/m ² を超える	1.00	10.66 ~ 15.00	119.11	3mを超える	— ~ —	—	—
	それ以外	1.00	1.26 ~ 9.05	100.00	それ以外	0.00 ~ 9.05	2.29	12.26	それ以外	1.00	5.00 ~ 10.66	100.00	それ以外	5.00 ~ 15.00	2.29	12.26
26	100kN/m ² を超える	1.00	0.00 ~ 1.26	119.10	3mを超える	— ~ —	—	—	100kN/m ² を超える	1.00	10.66 ~ 15.00	119.10	3mを超える	— ~ —	—	—
	それ以外	1.00	1.26 ~ 9.05	100.00	それ以外	0.00 ~ 9.05	2.29	12.26	それ以外	1.00	5.00 ~ 10.66	100.00	それ以外	5.00 ~ 15.00	2.29	12.26
27	100kN/m ² を超える	—	— ~ —	—	3mを超える	— ~ —	—	—	100kN/m ² を超える	—	— ~ —	—	3mを超える	— ~ —	—	—
	それ以外	1.00	0.00 ~ 4.69	58.48	それ以外	0.00 ~ 4.69	1.83	9.81	それ以外	1.00	5.00 ~ 5.01	58.48	それ以外	5.00 ~ 5.01	1.83	9.81
28	100kN/m ² を超える	—	— ~ —	—	3mを超える	— ~ —	—	—	100kN/m ² を超える	—	— ~ —	—	3mを超える	— ~ —	—	—
	それ以外	1.00	0.00 ~ 4.34	54.18	それ以外	0.00 ~ 4.34	1.98	10.57	それ以外	1.00	5.00 ~ 5.00	54.18	それ以外	5.00 ~ 5.00	1.98	10.57
29	100kN/m ² を超える	—	— ~ —	—	3mを超える	— ~ —	—	—	100kN/m ² を超える	—	— ~ —	—	3mを超える	— ~ —	—	—
	それ以外	1.00	0.00 ~ 6.87	86.93	それ以外	0.00 ~ 6.87	1.78	9.52	それ以外	1.00	5.00 ~ 8.44	86.93	それ以外	5.00 ~ 8.44	1.78	9.52
30	100kN/m ² を超える	—	— ~ —	—	3mを超える	— ~ —	—	—	100kN/m ² を超える	—	— ~ —	—	3mを超える	— ~ —	—	—
	それ以外	1.00	0.00 ~ 4.34	54.21	それ以外	0.00 ~ 4.34	1.98	10.57	それ以外	1.00	5.00 ~ 5.00	54.21	それ以外	5.00 ~ 5.00	1.98	10.57

急傾斜地の崩壊区域調書

様式3-2 建築物に作用すると想定される衝撃に関する事項(3/3)

調査年度 平成30年度

急傾斜地の位置		箇所番号			箇所名				所在地							
		018B1002			梅ノ木-1				二戸市浄法寺町梅ノ木							
横断 測線 番号	急傾斜地の下端に隣接する土地								急傾斜地内							
	土石等の移動の高さと力の大きさ				土石等の堆積高さと力の大きさ				土石等の移動の高さと力の大きさ				土石等の堆積高さと力の大きさ			
	区分	高さ (m)	下端からの距離 (m)	力の大きさ (kN/m ²)	区分	下端からの水平 距離(m)	高さ (m)	力の大きさ (kN/m ²)	区分	高さ (m)	上端からの比高 (m)	力の大きさ (kN/m ²)	区分	上端からの比高 (m)	高さ (m)	力の大きさ (kN/m ²)
31	100kN/m ² を超える	—	— ~ —	—	3mを超える	— ~ —	—	—	100kN/m ² を超える	—	— ~ —	—	3mを超える	— ~ —	—	—
	それ以外	1.00	0.00 ~ 4.34	54.24	それ以外	0.00 ~ 4.34	1.97	10.57	それ以外	1.00	5.00 ~ 5.00	54.24	それ以外	5.00 ~ 5.00	1.97	10.57
32	100kN/m ² を超える	—	— ~ —	—	3mを超える	— ~ —	—	—	100kN/m ² を超える	—	— ~ —	—	3mを超える	— ~ —	—	—
	それ以外	1.00	0.00 ~ 6.45	81.26	それ以外	0.00 ~ 6.45	1.97	10.57	それ以外	1.00	5.00 ~ 8.49	81.26	それ以外	5.00 ~ 8.49	1.97	10.57
33	100kN/m ² を超える	—	— ~ —	—	3mを超える	— ~ —	—	—	100kN/m ² を超える	—	— ~ —	—	3mを超える	— ~ —	—	—
	それ以外	1.00	0.00 ~ 6.45	81.25	それ以外	0.00 ~ 6.45	1.97	10.57	それ以外	1.00	5.00 ~ 8.49	81.25	それ以外	5.00 ~ 8.49	1.97	10.57
34	100kN/m ² を超える	—	— ~ —	—	3mを超える	— ~ —	—	—	100kN/m ² を超える	—	— ~ —	—	3mを超える	— ~ —	—	—
	それ以外	1.00	0.00 ~ 4.77	59.46	それ以外	0.00 ~ 0.00	1.70	9.12	それ以外	1.00	5.00 ~ 5.00	59.46	それ以外	5.00 ~ 5.00	1.70	9.12
	100kN/m ² を超える		~		3mを超える	~			100kN/m ² を超える		~		3mを超える	~		
	それ以外		~		それ以外	~			それ以外		~		それ以外	~		
	100kN/m ² を超える		~		3mを超える	~			100kN/m ² を超える		~		3mを超える	~		
	それ以外		~		それ以外	~			それ以外		~		それ以外	~		
	100kN/m ² を超える		~		3mを超える	~			100kN/m ² を超える		~		3mを超える	~		
	それ以外		~		それ以外	~			それ以外		~		それ以外	~		
	100kN/m ² を超える		~		3mを超える	~			100kN/m ² を超える		~		3mを超える	~		
	それ以外		~		それ以外	~			それ以外		~		それ以外	~		
	100kN/m ² を超える		~		3mを超える	~			100kN/m ² を超える		~		3mを超える	~		
	それ以外		~		それ以外	~			それ以外		~		それ以外	~		
	100kN/m ² を超える		~		3mを超える	~			100kN/m ² を超える		~		3mを超える	~		
	それ以外		~		それ以外	~			それ以外		~		それ以外	~		
	100kN/m ² を超える		~		3mを超える	~			100kN/m ² を超える		~		3mを超える	~		
	それ以外		~		それ以外	~			それ以外		~		それ以外	~		