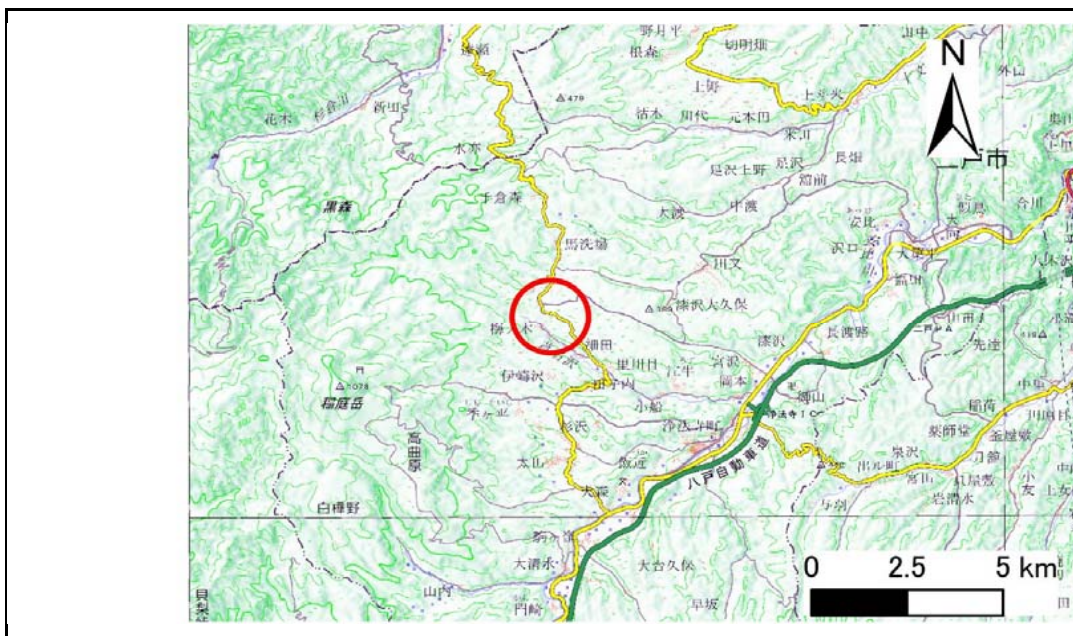


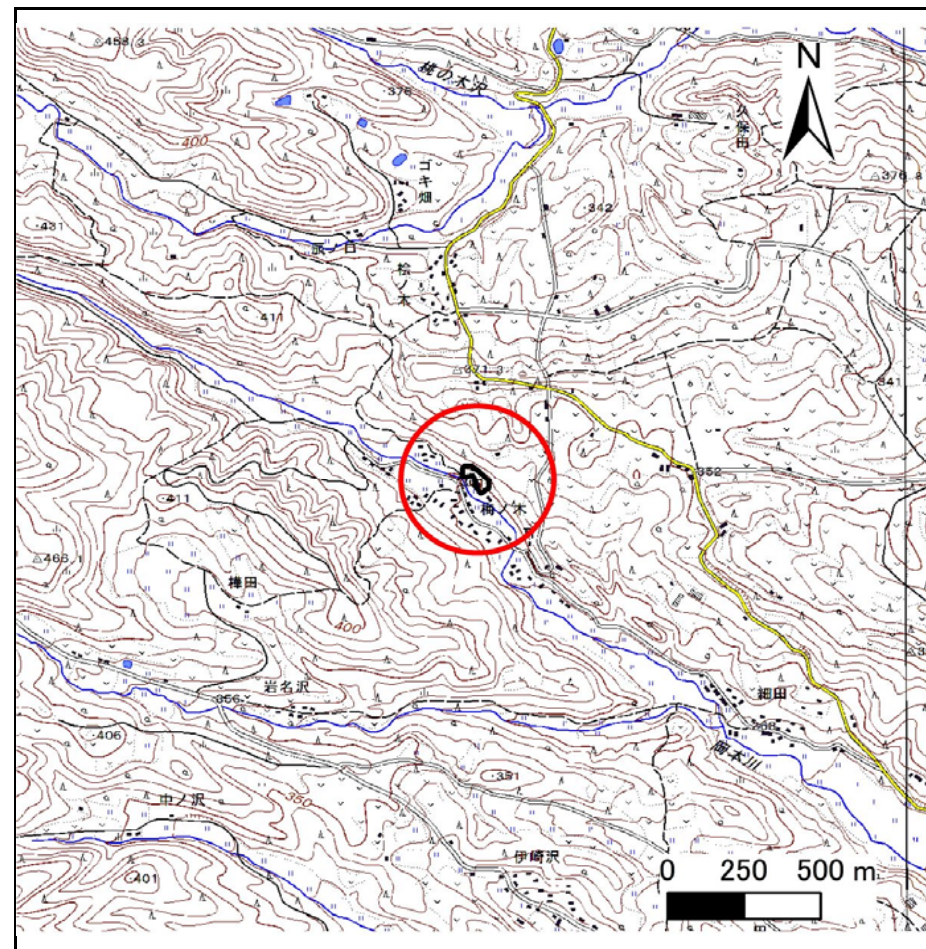
土砂災害防止に関する基礎調査(急傾斜地の崩壊)

表紙 概況、位置図

自然現象の種類	急傾斜地の崩壊
箇所番号	018B1001
箇所名	梅ノ木
所在地	二戸市浄法寺町梅ノ木
調査機関	県北広域振興局土木部二戸土木センター



概況図(S=1:200,000)



位置図(S=1:25,000)

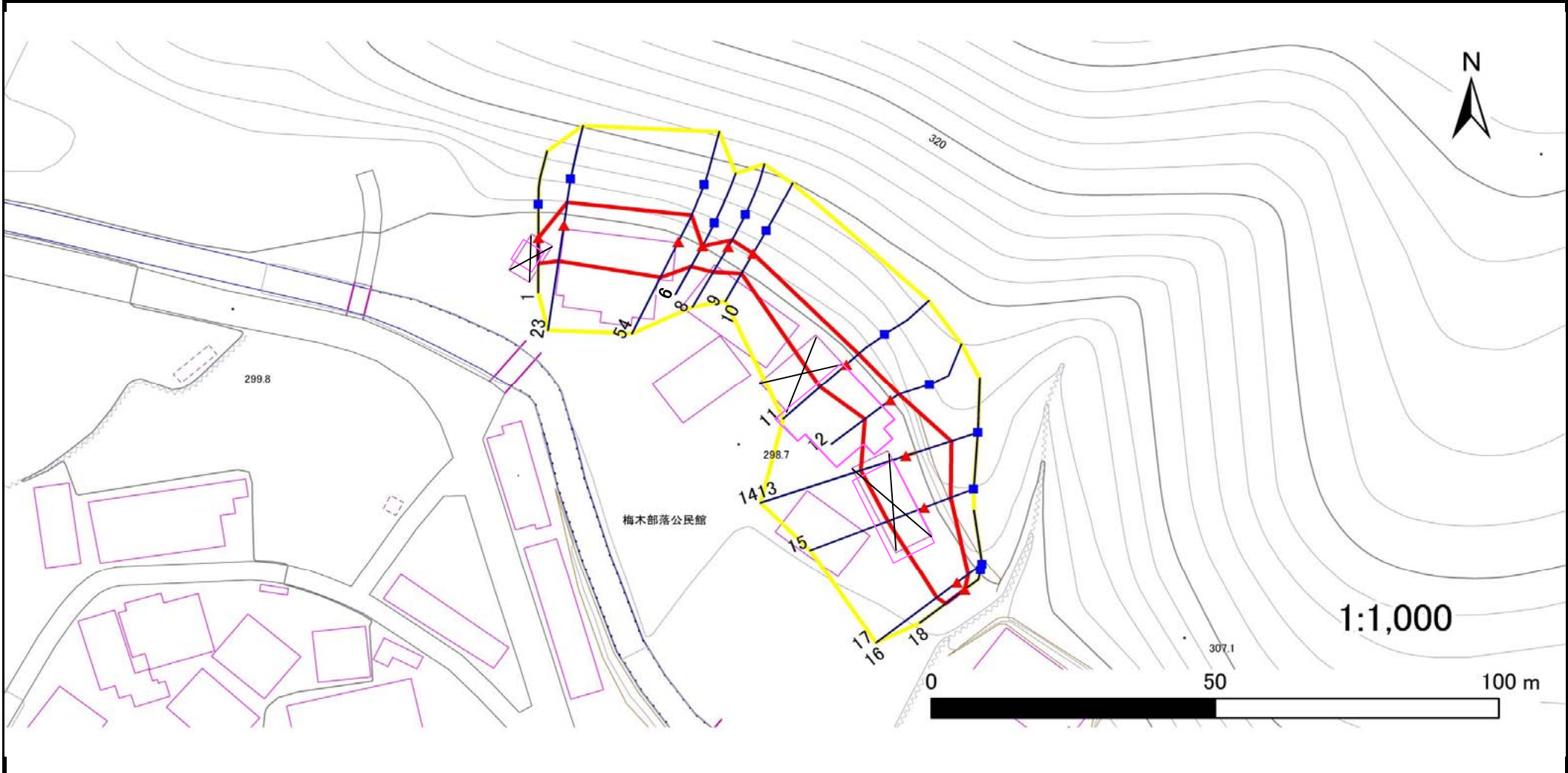
国土地理院の電子地形図200000『八戸』及び電子地形図25000『稲庭岳』を掲載

急傾斜地の崩壊区域調査

様式3-1 危害のおそれのある土地、著しい危害のおそれのある土地の設定図

調査年度 平成30年度

急傾斜地の位置	箇所番号	018B1001	箇所名	梅ノ木	所在地	二戸市浄法寺町梅ノ木
---------	------	----------	-----	-----	-----	------------



凡例	■ 上端	— 横断測線	▭ 危害のおそれのある土地の区域	▭ 土石等の移動による力が100kN/m ² を超える範囲
	▲ 下端		▭ 著しい危害のおそれのある土地の区域	▭ 土石等の堆積高が3mを超える範囲

急傾斜地の崩壊区域調査

様式3-2 建築物に作用すると想定される衝撃に関する事項(1/2)

調査年度	平成30年度
------	--------

急傾斜地の位置		018B1001			梅ノ木				二戸市浄法寺町梅ノ木							
横断 測線 番号	急傾斜地の下端に隣接する土地								急傾斜地内							
	土石等の移動の高さと力の大きさ				土石等の堆積高さとの大きさ				土石等の移動の高さと力の大きさ				土石等の堆積高さとの大きさ			
	区分	高さ (m)	下端からの距離 (m)	力の大きさ (kN/m ²)	区分	下端からの水平 距離(m)	高さ (m)	力の大きさ (kN/m ²)	区分	高さ (m)	上端からの比高 (m)	力の大きさ (kN/m ²)	区分	上端からの比高 (m)	高さ (m)	力の大きさ (kN/m ²)
1	100kN/m ² を超える	—	— ~ —	—	3mを超える	— ~ —	—	—	100kN/m ² を超える	—	— ~ —	—	3mを超える	— ~ —	—	—
	それ以外	1.00	0.00 ~ 4.72	58.86	それ以外	0.00 ~ 4.72	1.81	9.67	それ以外	1.00	5.00 ~ 5.00	58.86	それ以外	5.00 ~ 5.00	1.81	9.67
2	100kN/m ² を超える	—	— ~ —	—	3mを超える	— ~ —	—	—	100kN/m ² を超える	—	— ~ —	—	3mを超える	— ~ —	—	—
	それ以外	1.00	0.00 ~ 6.63	83.72	それ以外	0.00 ~ 6.63	2.07	11.06	それ以外	1.00	5.00 ~ 9.73	83.72	それ以外	5.00 ~ 9.73	2.07	11.06
3	100kN/m ² を超える	—	— ~ —	—	3mを超える	— ~ —	—	—	100kN/m ² を超える	—	— ~ —	—	3mを超える	— ~ —	—	—
	それ以外	1.00	0.00 ~ 6.63	83.72	それ以外	0.00 ~ 6.63	2.07	11.06	それ以外	1.00	5.00 ~ 9.73	83.72	それ以外	5.00 ~ 9.73	2.07	11.06
4	100kN/m ² を超える	—	— ~ —	—	3mを超える	— ~ —	—	—	100kN/m ² を超える	—	— ~ —	—	3mを超える	— ~ —	—	—
	それ以外	1.00	0.00 ~ 7.28	92.74	それ以外	0.00 ~ 7.28	1.81	9.66	それ以外	1.00	5.00 ~ 9.36	92.74	それ以外	5.00 ~ 9.36	1.81	9.66
5	100kN/m ² を超える	—	— ~ —	—	3mを超える	— ~ —	—	—	100kN/m ² を超える	—	— ~ —	—	3mを超える	— ~ —	—	—
	それ以外	1.00	0.00 ~ 7.28	92.74	それ以外	0.00 ~ 7.28	1.81	9.66	それ以外	1.00	5.00 ~ 9.36	92.74	それ以外	5.00 ~ 9.36	1.81	9.66
6	100kN/m ² を超える	—	— ~ —	—	3mを超える	— ~ —	—	—	100kN/m ² を超える	—	— ~ —	—	3mを超える	— ~ —	—	—
	それ以外	1.00	0.00 ~ 4.22	52.70	それ以外	0.00 ~ 4.22	2.02	10.80	それ以外	1.00	5.00 ~ 5.02	52.70	それ以外	5.00 ~ 5.02	2.02	10.80
7	100kN/m ² を超える	—	— ~ —	—	3mを超える	— ~ —	—	—	100kN/m ² を超える	—	— ~ —	—	3mを超える	— ~ —	—	—
	それ以外	1.00	0.00 ~ 4.21	52.64	それ以外	0.00 ~ 4.21	2.02	10.81	それ以外	1.00	5.00 ~ 5.02	52.64	それ以外	5.00 ~ 5.02	2.02	10.81
8	100kN/m ² を超える	—	— ~ —	—	3mを超える	— ~ —	—	—	100kN/m ² を超える	—	— ~ —	—	3mを超える	— ~ —	—	—
	それ以外	1.00	0.00 ~ 5.37	66.94	それ以外	0.00 ~ 5.37	1.94	10.40	それ以外	1.00	5.00 ~ 6.36	66.94	それ以外	5.00 ~ 6.36	1.94	10.40
9	100kN/m ² を超える	—	— ~ —	—	3mを超える	— ~ —	—	—	100kN/m ² を超える	—	— ~ —	—	3mを超える	— ~ —	—	—
	それ以外	1.00	0.00 ~ 4.21	52.66	それ以外	0.00 ~ 4.21	2.02	10.78	それ以外	1.00	5.00 ~ 5.00	52.66	それ以外	5.00 ~ 5.00	2.02	10.78
10	100kN/m ² を超える	—	— ~ —	—	3mを超える	— ~ —	—	—	100kN/m ² を超える	—	— ~ —	—	3mを超える	— ~ —	—	—
	それ以外	1.00	0.00 ~ 4.21	52.66	それ以外	0.00 ~ 4.21	2.02	10.78	それ以外	1.00	5.00 ~ 5.00	52.66	それ以外	5.00 ~ 5.00	2.02	10.78
11	100kN/m ² を超える	—	— ~ —	—	3mを超える	— ~ —	—	—	100kN/m ² を超える	—	— ~ —	—	3mを超える	— ~ —	—	—
	それ以外	1.00	0.00 ~ 6.27	78.82	それ以外	0.00 ~ 6.27	1.85	9.91	それ以外	1.00	5.00 ~ 7.49	78.82	それ以外	5.00 ~ 7.49	1.85	9.91
12	100kN/m ² を超える	—	— ~ —	—	3mを超える	— ~ —	—	—	100kN/m ² を超える	—	— ~ —	—	3mを超える	— ~ —	—	—
	それ以外	1.00	0.00 ~ 5.71	71.35	それ以外	0.00 ~ 5.71	1.87	10.02	それ以外	1.00	5.00 ~ 6.60	71.35	それ以外	5.00 ~ 6.60	1.87	10.02
13	100kN/m ² を超える	1.00	0.00 ~ 0.59	108.77	3mを超える	— ~ —	—	—	100kN/m ² を超える	1.00	11.70 ~ 13.50	108.77	3mを超える	— ~ —	—	—
	それ以外	1.00	0.59 ~ 8.38	100.00	それ以外	0.00 ~ 8.38	2.44	13.08	それ以外	1.00	5.00 ~ 11.70	100.00	それ以外	5.00 ~ 13.50	2.44	13.08
14	100kN/m ² を超える	1.00	0.00 ~ 0.59	108.78	3mを超える	— ~ —	—	—	100kN/m ² を超える	1.00	11.70 ~ 13.50	108.78	3mを超える	— ~ —	—	—
	それ以外	1.00	0.59 ~ 8.38	100.00	それ以外	0.00 ~ 8.38	2.44	13.08	それ以外	1.00	5.00 ~ 11.70	100.00	それ以外	5.00 ~ 13.50	2.44	13.08
15	100kN/m ² を超える	—	— ~ —	—	3mを超える	— ~ —	—	—	100kN/m ² を超える	—	— ~ —	—	3mを超える	— ~ —	—	—
	それ以外	1.00	0.00 ~ 6.90	87.33	それ以外	0.00 ~ 6.90	2.59	13.87	それ以外	1.00	5.00 ~ 10.80	87.33	それ以外	5.00 ~ 10.80	2.59	13.87

急傾斜地の崩壊区域調書

様式3-2 建築物に作用すると想定される衝撃に関する事項(2/2)

調査年度	平成30年度
------	--------

急傾斜地の位置		箇所番号 018B1001			箇所名 梅ノ木				所在地 二戸市浄法寺町梅ノ木							
横断 測線 番号	急傾斜地の下端に隣接する土地								急傾斜地内							
	土石等の移動の高さと力の大きさ				土石等の堆積高さとの大きさ				土石等の移動の高さと力の大きさ				土石等の堆積高さとの大きさ			
	区分	高さ (m)	下端からの距離 (m)	力の大きさ (kN/m ²)	区分	下端からの水平 距離(m)	高さ (m)	力の大きさ (kN/m ²)	区分	高さ (m)	上端からの比高 (m)	力の大きさ (kN/m ²)	区分	上端からの比高 (m)	高さ (m)	力の大きさ (kN/m ²)
16	100kN/m ² を超える	—	— ~ —	—	3mを超える	— ~ —	—	—	100kN/m ² を超える	—	— ~ —	—	3mを超える	— ~ —	—	—
	それ以外	1.00	0.00 ~ 4.51	56.31	それ以外	0.00 ~ 4.51	2.40	12.85	それ以外	1.00	5.00 ~ 9.00	56.31	それ以外	5.00 ~ 9.00	2.40	12.85
17	100kN/m ² を超える	—	— ~ —	—	3mを超える	— ~ —	—	—	100kN/m ² を超える	—	— ~ —	—	3mを超える	— ~ —	—	—
	それ以外	1.00	0.00 ~ 4.51	56.28	それ以外	0.00 ~ 4.51	2.40	12.85	それ以外	1.00	5.00 ~ 9.00	56.28	それ以外	5.00 ~ 9.00	2.40	12.85
18	100kN/m ² を超える	—	— ~ —	—	3mを超える	— ~ —	—	—	100kN/m ² を超える	—	— ~ —	—	3mを超える	— ~ —	—	—
	それ以外	1.00	0.00 ~ 4.23	52.92	それ以外	0.00 ~ 4.23	2.01	10.75	それ以外	1.00	5.00 ~ 5.00	52.92	それ以外	5.00 ~ 5.00	2.01	10.75
	100kN/m ² を超える		~		3mを超える		~		100kN/m ² を超える		~		3mを超える		~	
	それ以外		~		それ以外		~		それ以外		~		それ以外		~	
	100kN/m ² を超える		~		3mを超える		~		100kN/m ² を超える		~		3mを超える		~	
	それ以外		~		それ以外		~		それ以外		~		それ以外		~	
	100kN/m ² を超える		~		3mを超える		~		100kN/m ² を超える		~		3mを超える		~	
	それ以外		~		それ以外		~		それ以外		~		それ以外		~	
	100kN/m ² を超える		~		3mを超える		~		100kN/m ² を超える		~		3mを超える		~	
	それ以外		~		それ以外		~		それ以外		~		それ以外		~	
	100kN/m ² を超える		~		3mを超える		~		100kN/m ² を超える		~		3mを超える		~	
	それ以外		~		それ以外		~		それ以外		~		それ以外		~	
	100kN/m ² を超える		~		3mを超える		~		100kN/m ² を超える		~		3mを超える		~	
	それ以外		~		それ以外		~		それ以外		~		それ以外		~	
	100kN/m ² を超える		~		3mを超える		~		100kN/m ² を超える		~		3mを超える		~	
	それ以外		~		それ以外		~		それ以外		~		それ以外		~	
	100kN/m ² を超える		~		3mを超える		~		100kN/m ² を超える		~		3mを超える		~	
	それ以外		~		それ以外		~		それ以外		~		それ以外		~	