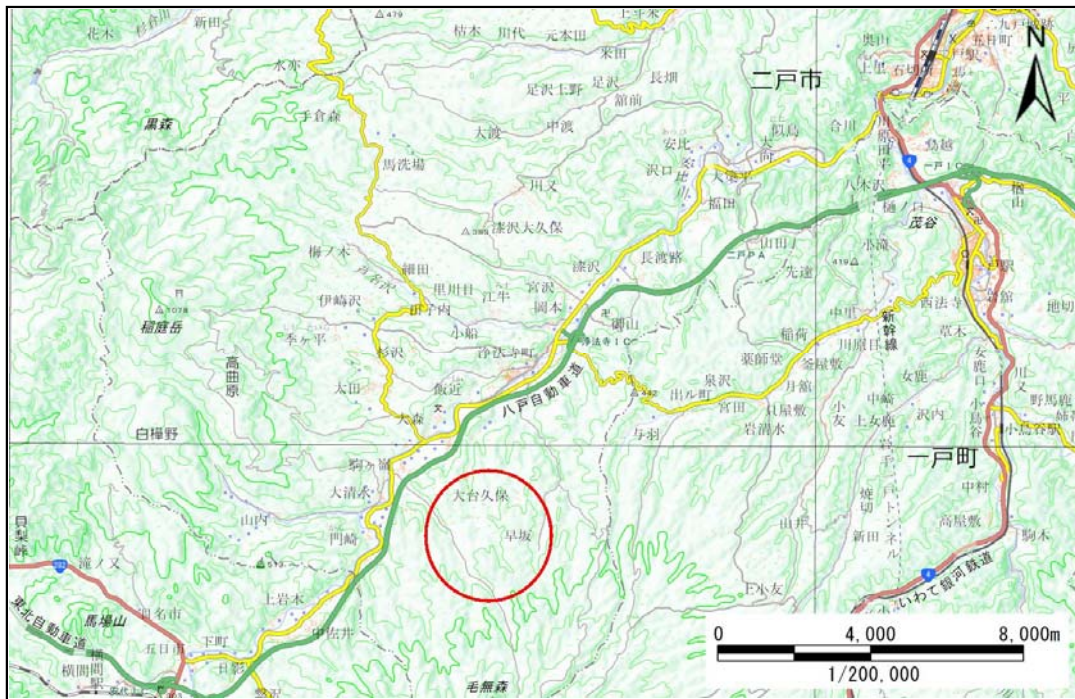


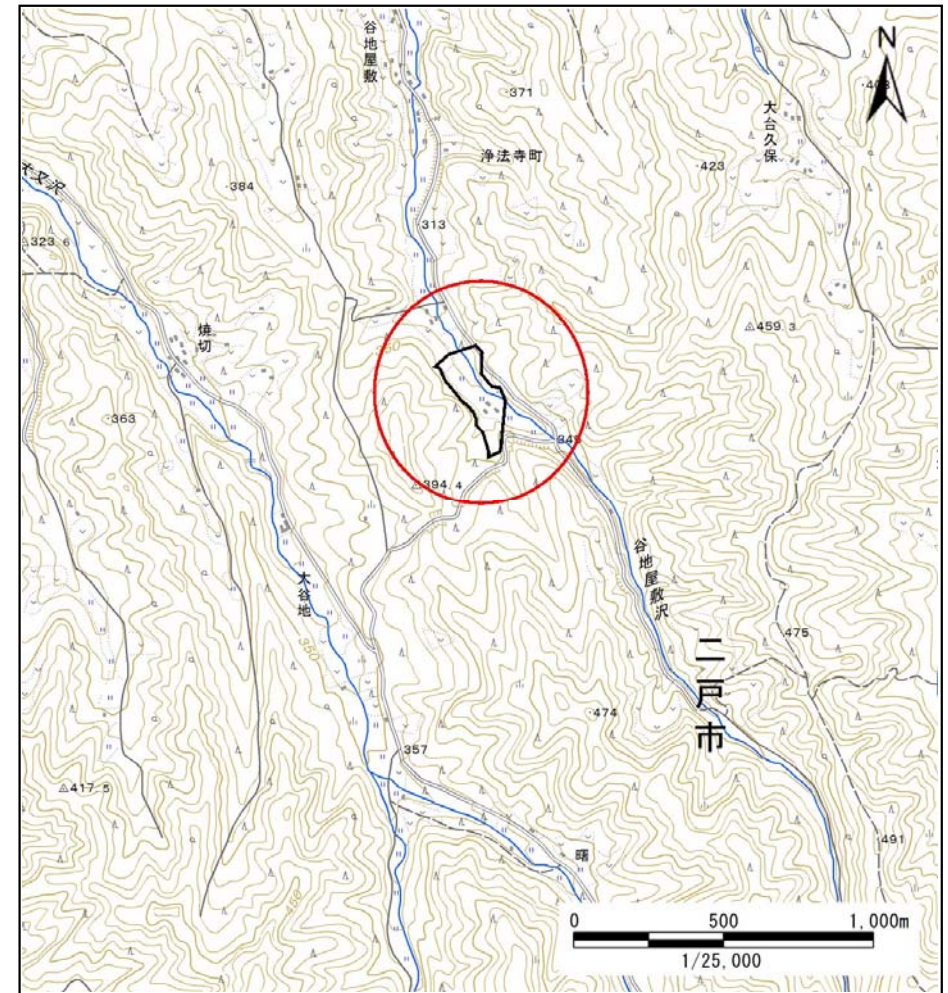
# 土砂災害防止に関する基礎調査(土石流)

表紙 位置図、概況図

自然現象の種類	土石流
溪流番号	B028104-1
水系名	馬淵川
河川名	谷地屋敷沢
溪流名	焼切の沢-1
所在地	二戸市浄法寺町焼切
調査機関	県北広域振興局土木部二戸土木センター



概況図 (S=1:200,000)



位置図 (S=1:25,000)

岩手県

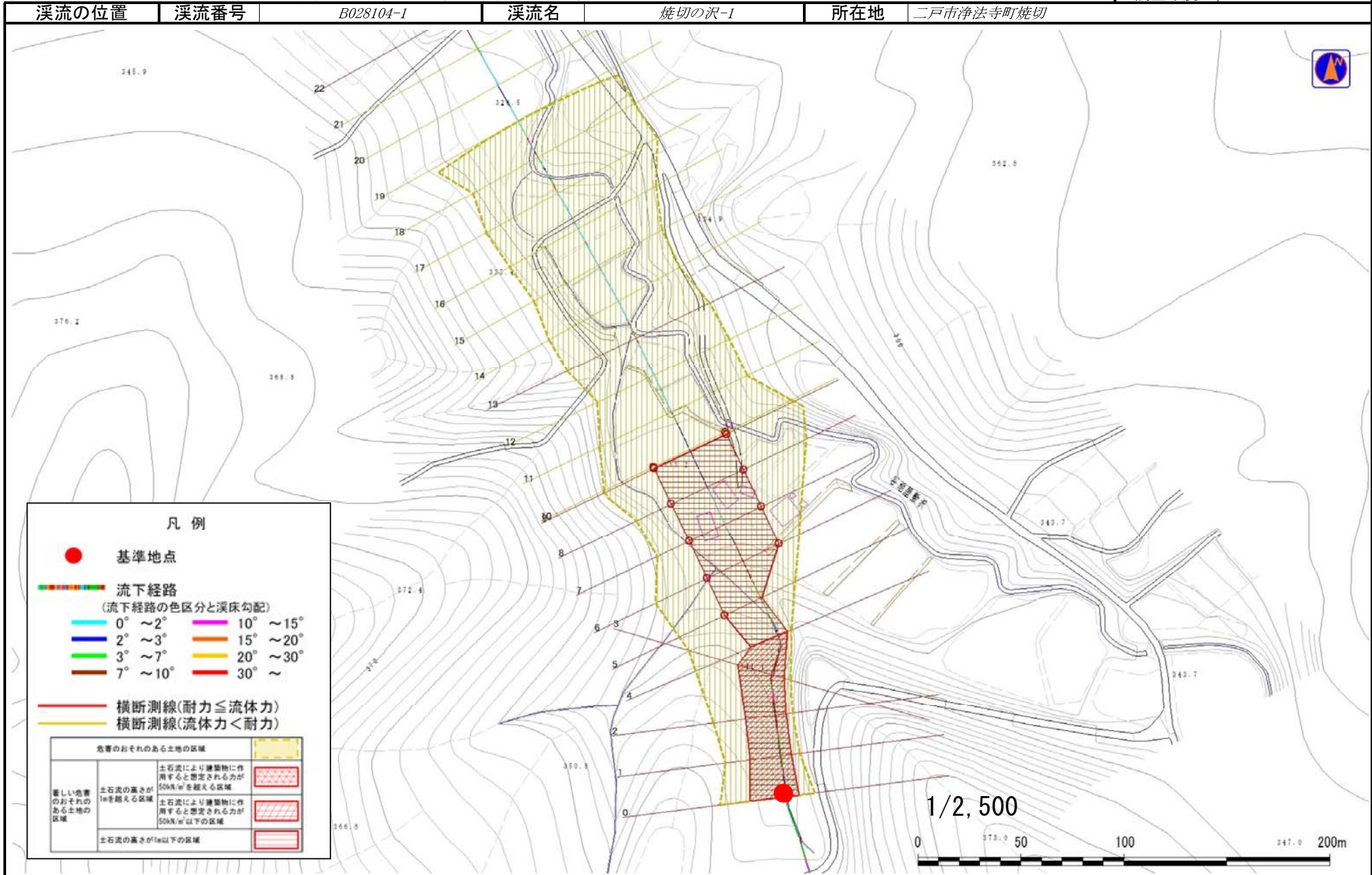
国土地理院の電子地形図20000『八戸』及び電子地形図25000『駒ヶ嶺』を掲載



# 土石流区域調査

様式3-1 危害のおそれのある土地、著しい危害のおそれのある土地の設定図

調査年度 平成30年度



# 土石流区域調書

様式3-2 建築物に作用すると想定される衝撃に関する事項

調査年度	平成30年度
------	--------

溪流の位置	溪流番号	B028104-1	溪流名	焼切の沢-1	所在地	二戸市浄法寺町焼切
-------	------	-----------	-----	--------	-----	-----------

横断測線番号	土石流の高さh(m)	土石流の流体力Fd(kN/m <sup>2</sup> )	建築物の耐力P2(kN/m <sup>2</sup> )	横断測線番号	土石流の高さh(m)	土石流の流体力Fd(kN/m <sup>2</sup> )	建築物の耐力P2(kN/m <sup>2</sup> )
No.0	1.15	18.94	6.86				
No.1	1.28	21.73	6.34				
No.2	1.30	22.19	6.29				
No.3	1.17	19.18	6.79				
No.4	1.33	20.91	6.20				
No.5	0.88	10.21	8.43				
No.6	0.88	10.26	8.44				
No.7	0.88	10.17	8.42				
No.8	0.90	9.20	8.32				
No.9	0.92	8.20	8.18				
No.10	0.92	8.18	8.18				
No.11	0.92	8.16	8.18				
No.12	0.93	7.51	8.06				
No.13	1.17	9.48	6.80				
No.14	1.01	6.65	7.60				
No.15	1.06	5.65	7.32				
No.16	1.02	6.06	7.52				
No.17	1.06	5.60	7.30				
No.18	1.06	5.60	7.30				
No.19	1.12	4.81	7.02				
No.20	1.14	4.57	6.92				
No.21	1.25	3.61	6.48				
No.22	1.19	6.77	6.71				