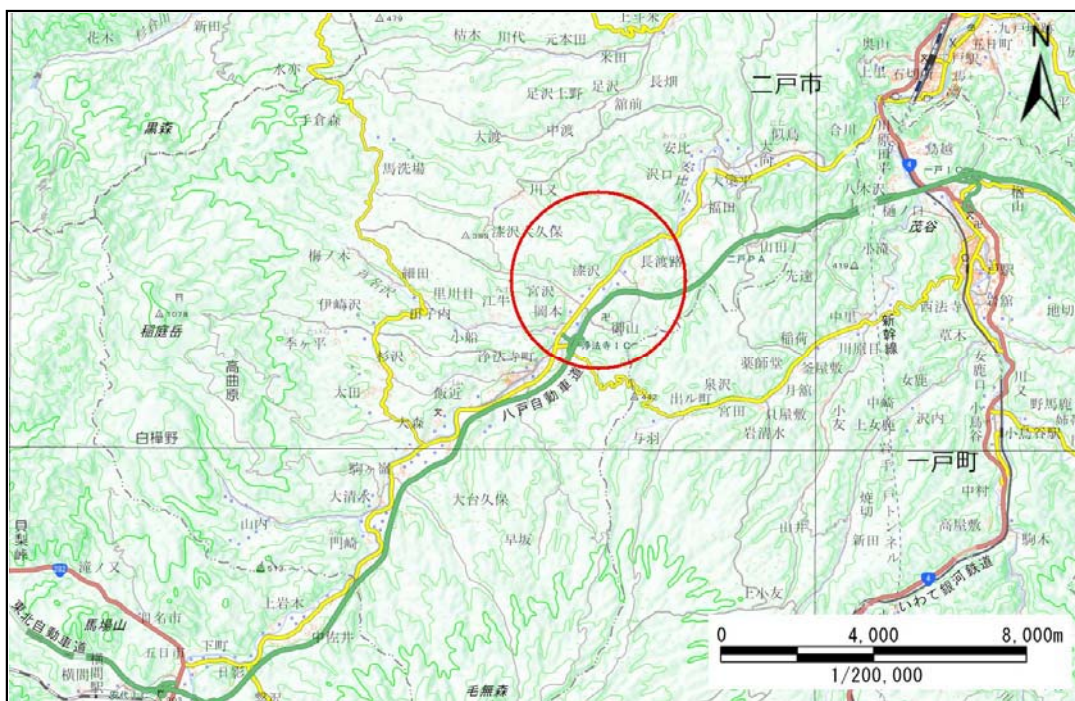


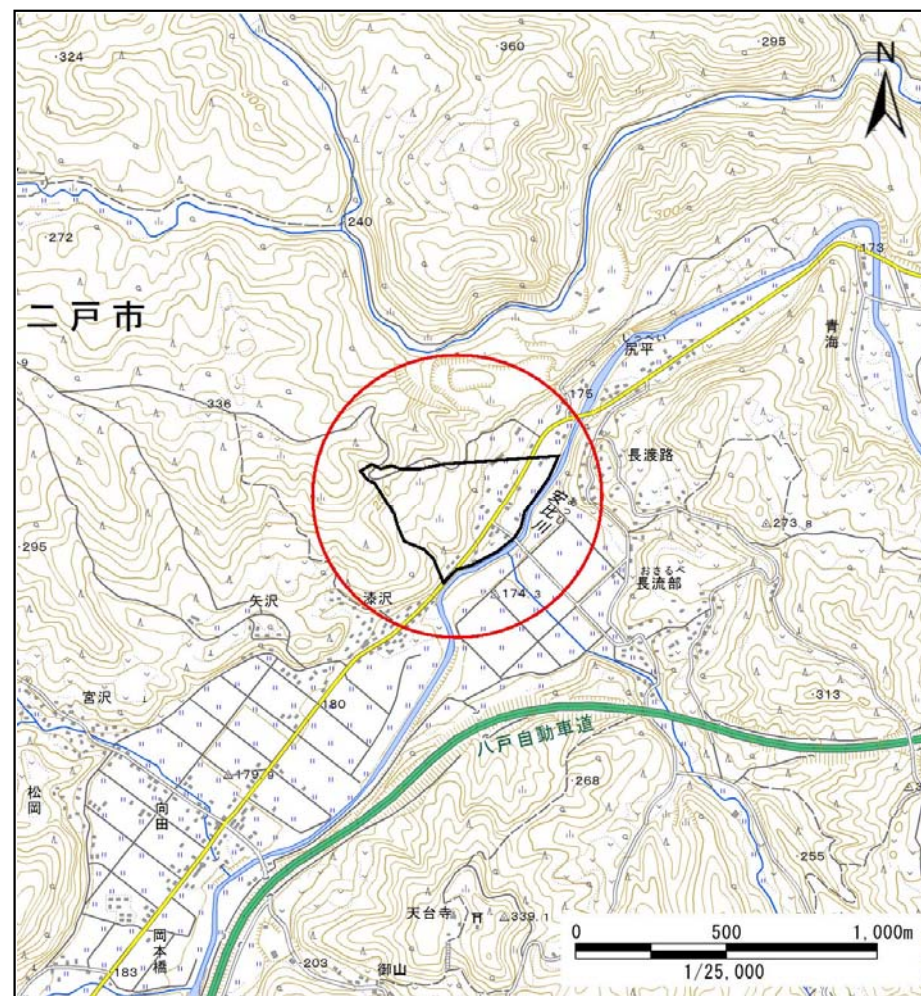
# 土砂災害防止に関する基礎調査(土石流)

表紙 位置図、概況図

自然現象の種類	土石流
溪流番号	B019104
水系名	馬淵川
河川名	安比川
溪流名	漆沢
所在地	二戸市浄法寺町漆沢上平
調査機関	県北広域振興局土木部二戸土木センター



概況図 (S=1:200,000)



位置図 (S=1:25,000)

岩手県

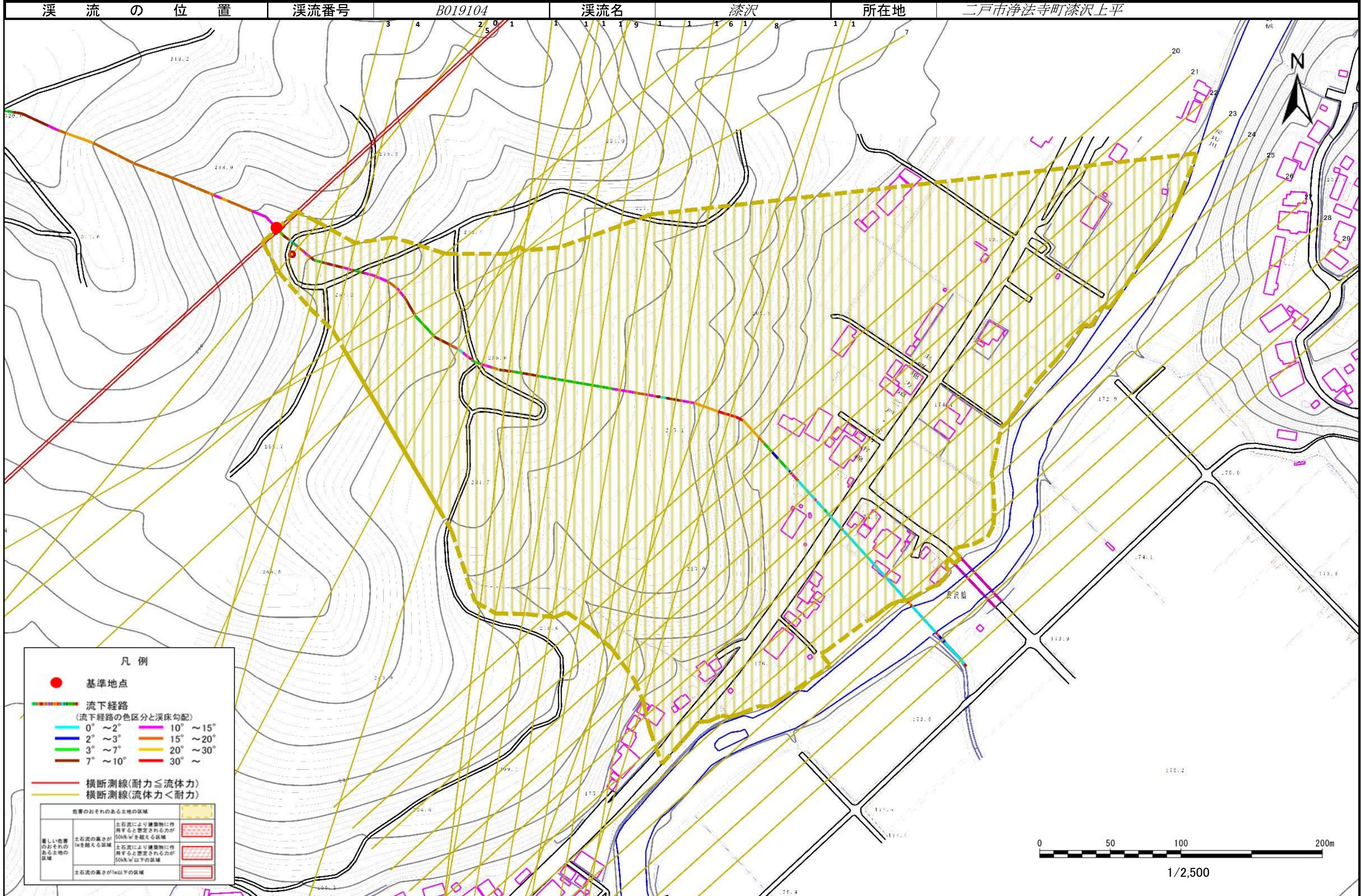
国土地理院の電子地形図20000『八戸』及び電子地形図25000『浄法寺』を掲載

# 土石流区域調査

様式3-1 危害のおそれのある土地、著しい危害のおそれのある土地の設定図

調査年度

平成30年度



## 土石流区域調書

様式3-2 建築物に作用すると想定される衝撃に関する事項

調査年度	平成30年度
------	--------

溪流の位置	溪流番号	B019104	溪流名	漆沢	所在地	二戸市浄法寺町漆沢上平
-------	------	---------	-----	----	-----	-------------

横断測線番号	土石流の高さh(m)	土石流の流体力Fd(kN/m <sup>2</sup> )	建築物の耐力P2(kN/m <sup>2</sup> )	横断測線番号	土石流の高さh(m)	土石流の流体力Fd(kN/m <sup>2</sup> )	建築物の耐力P2(kN/m <sup>2</sup> )
No.0	0.46	20.34	14.91	No.27	0.21	3.90	30.36
No.1	0.41	17.82	16.32	No.28	0.22	3.57	29.11
No.2	0.32	12.74	20.50	No.29	0.22	2.71	29.06
No.3	0.32	12.48	20.30	No.30	0.23	1.32	27.54
No.4	0.28	9.35	23.13	No.31	0.27	0.83	24.39
No.5	0.29	9.18	22.20				
No.6	0.26	7.38	24.89				
No.7	0.22	5.35	28.87				
No.8	0.20	3.90	32.50				
No.9	0.19	3.40	33.91				
No.10	0.18	2.76	35.66				
No.11	0.18	2.80	35.87				
No.12	0.18	2.82	36.01				
No.13	0.18	2.77	35.72				
No.14	0.17	2.53	36.25				
No.15	0.17	2.40	36.58				
No.16	0.17	2.41	36.65				
No.17	0.17	2.38	36.61				
No.18	0.26	4.72	24.62				
No.19	0.27	5.93	24.00				
No.20	0.19	4.56	32.71				
No.21	0.19	4.63	32.95				
No.22	0.20	4.53	32.61				
No.23	0.20	4.44	32.29				
No.24	0.20	4.36	32.03				
No.25	0.20	4.26	31.65				
No.26	0.21	3.98	30.64				