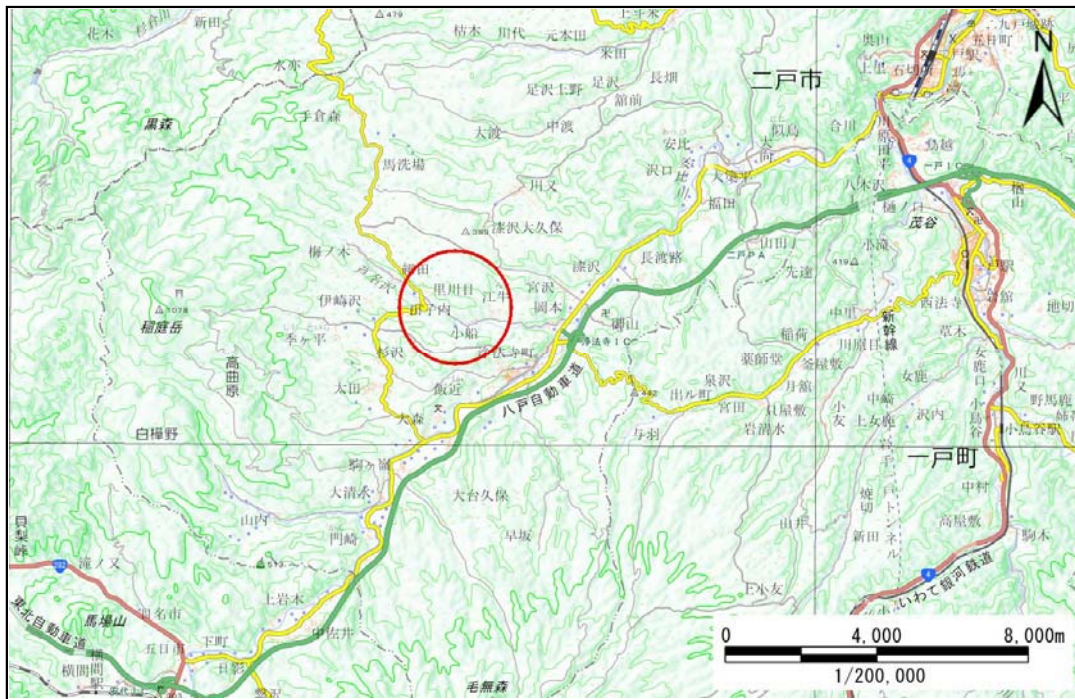


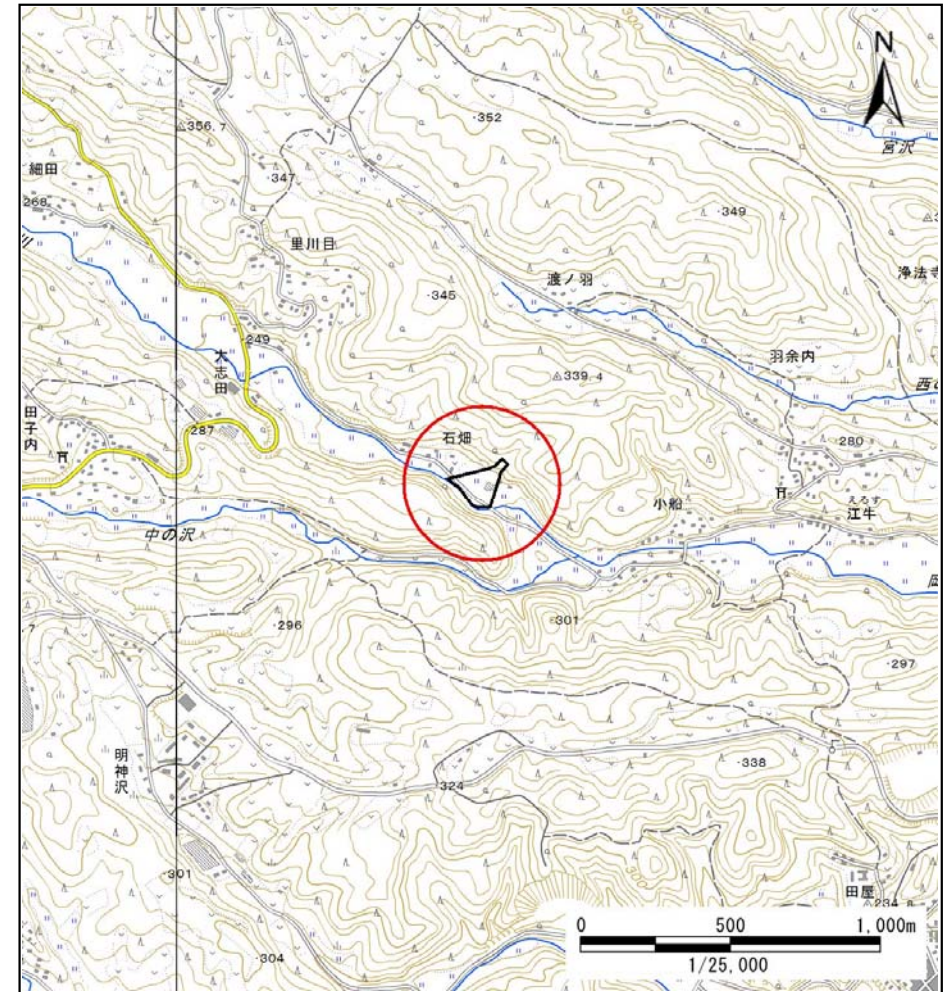
土砂災害防止に関する基礎調査(土石流)

表紙 位置図、概況図

自然現象の種類	土石流
溪流番号	B019103
水系名	馬淵川
河川名	岡本川
溪流名	石畑の沢
所在地	二戸市浄法寺町森越
調査機関	県北広域振興局土木部二戸土木センター



概況図 (S=1:200,000)



位置図 (S=1:25,000)

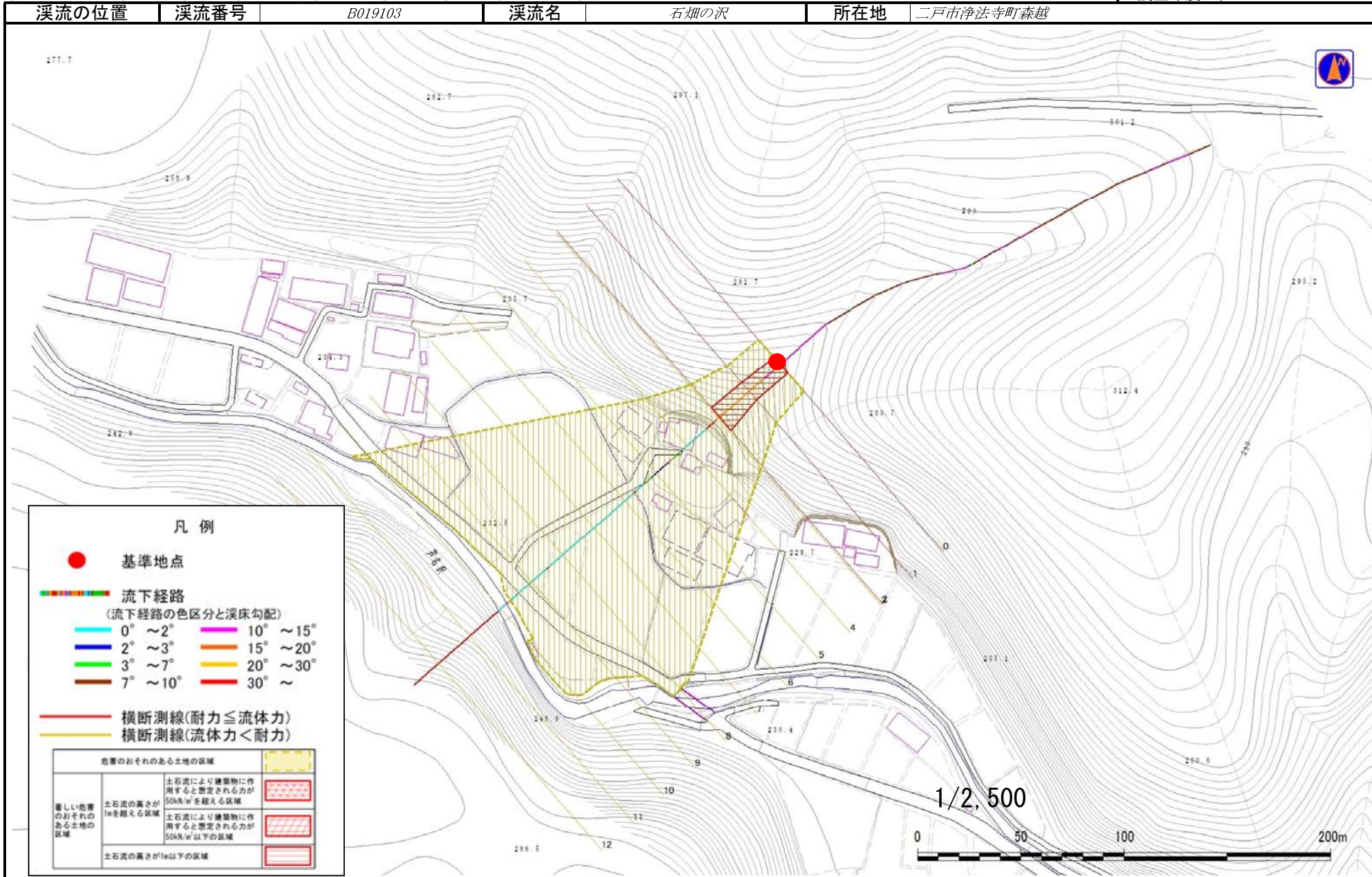
岩手県

国土地理院の電子地形図20000『八戸』及び電子地形図25000『浄法寺』を掲載

土石流区域調査

様式3-1 危害のおそれのある土地、著しい危害のおそれのある土地の設定図

調査年度 平成30年度



土石流区域調書

様式3-2 建築物に作用すると想定される衝撃に関する事項

調査年度	平成30年度
------	--------

渓流の位置	溪流番号	B019103	溪流名	石畑の沢	所在地	二戸市浄法寺町森越
-------	------	---------	-----	------	-----	-----------

横断測線番号	土石流の高さh(m)	土石流の流体力Fd(kN/m ²)	建築物の耐力P2(kN/m ²)	横断測線番号	土石流の高さh(m)	土石流の流体力Fd(kN/m ²)	建築物の耐力P2(kN/m ²)
No.0	0.71	15.99	10.12				
No.1	0.66	15.98	10.81				
No.2	0.53	13.60	13.09				
No.3	0.52	13.28	13.34				
No.4	0.42	12.67	16.14				
No.5	0.42	12.49	16.03				
No.6	0.43	12.22	15.87				
No.7	0.43	11.77	15.60				
No.8	0.44	11.33	15.33				
No.9	0.45	10.88	15.05				
No.10	0.46	10.44	14.77				
No.11	0.48	4.19	14.35				
No.12	0.00	0.00	0.00				