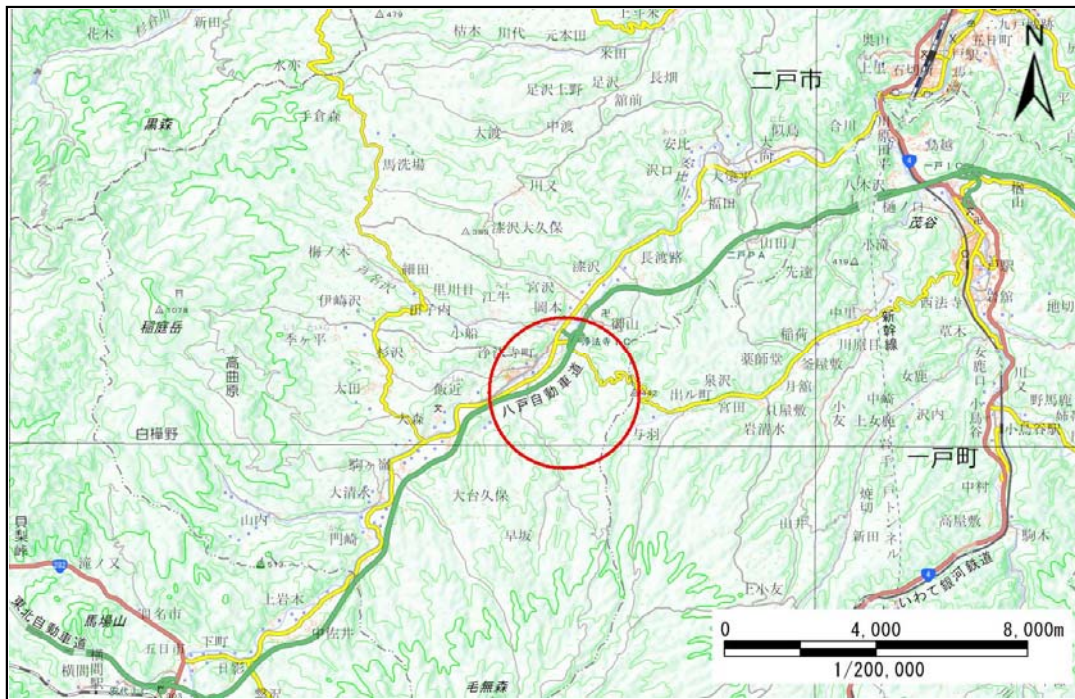


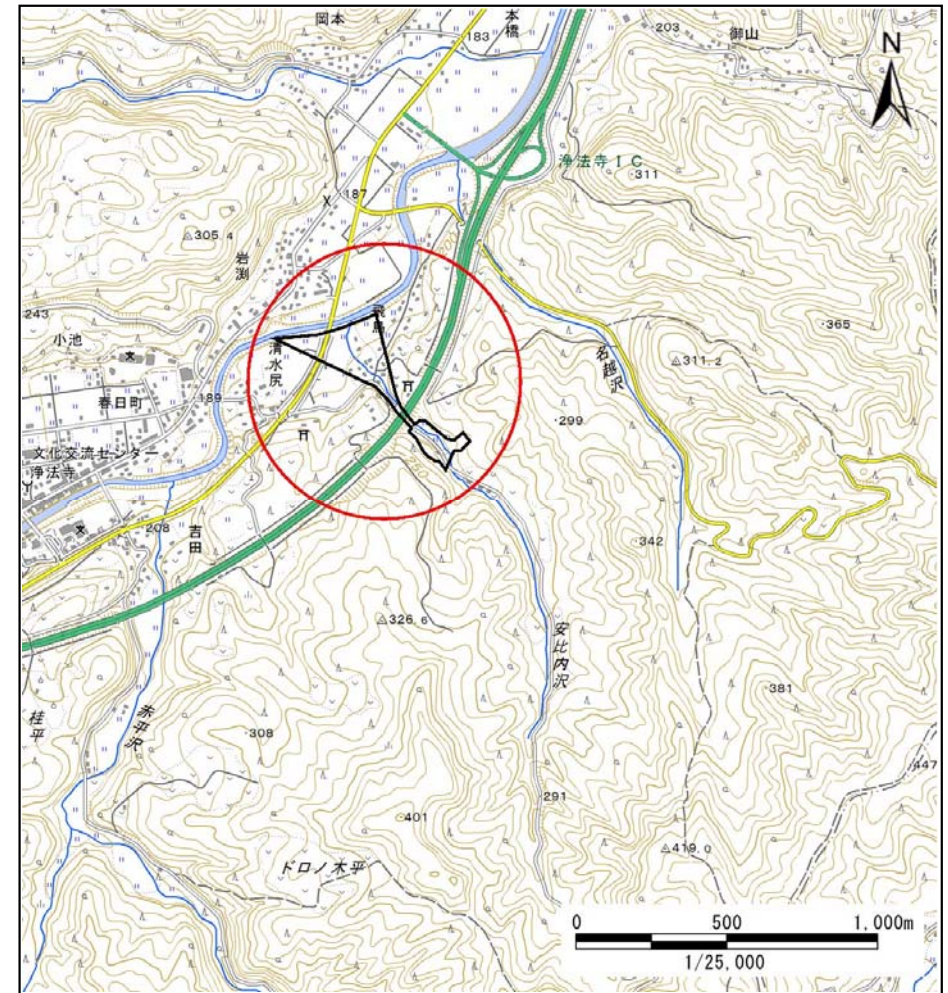
土砂災害防止に関する基礎調査(土石流)

表紙 位置図、概況図

自然現象の種類	土石流
溪流番号	B019102-4
水系名	馬淵川
河川名	安比川
溪流名	安比内沢-4
所在地	二戸市浄法寺町御山前田
調査機関	県北広域振興局土木部二戸土木センター



概況図 (S=1:200,000)



位置図 (S=1:25,000)

岩手県

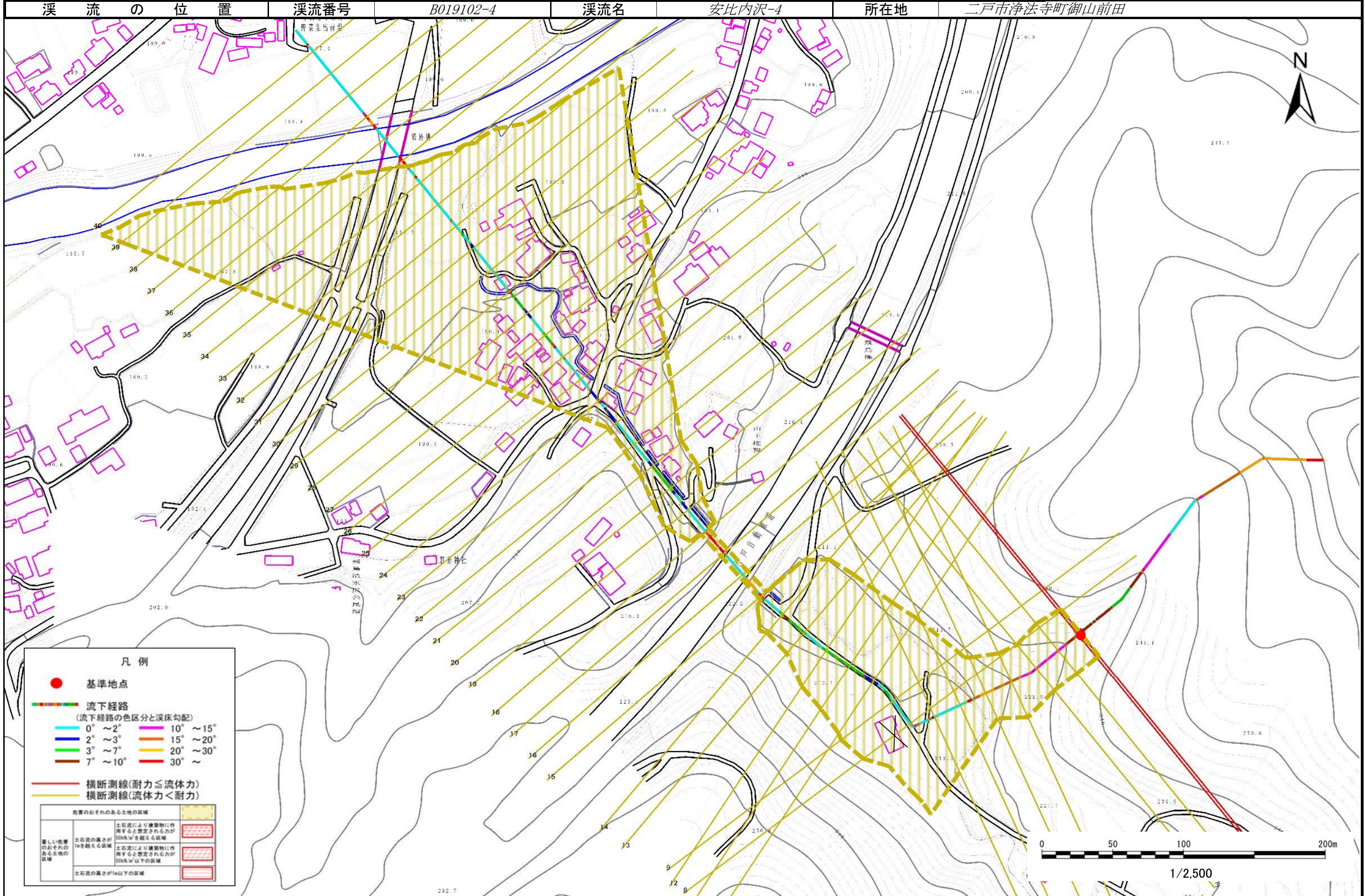
国土地理院の電子地形図20000『八戸』及び電子地形図25000『浄法寺』を掲載

土石流区域調査

様式3-1 危害のおそれのある土地、著しい危害のおそれのある土地の設定図

調査年度

平成30年度



土石流区域調査

様式3-2 建築物に作用すると想定される衝撃に関する事項

調査年度	平成30年度
------	--------

溪流の位置	溪流番号	B019102-4	溪流名	安比内沢-4	所在地	二戸市浄法寺町御山前田
-------	------	-----------	-----	--------	-----	-------------

横断測線番号	土石流の高さh(m)	土石流の流体力Fd(kN/m ²)	建築物の耐力P2(kN/m ²)	横断測線番号	土石流の高さh(m)	土石流の流体力Fd(kN/m ²)	建築物の耐力P2(kN/m ²)
No.0	0.49	15.04	14.01	No.27	0.00	0.00	0.00
No.1	0.48	14.37	14.29	No.28	0.00	0.00	0.00
No.2	0.43	10.65	15.86	No.29	0.00	0.00	0.00
No.3	0.40	8.03	16.89	No.30	0.00	0.00	0.00
No.4	0.36	6.70	18.68	No.31	0.00	0.00	0.00
No.5	0.38	7.85	17.77	No.32	0.00	0.00	0.00
No.6	0.35	7.07	19.16	No.33	0.00	0.00	0.00
No.7	0.35	6.39	18.84	No.34	0.00	0.00	0.00
No.8	0.34	4.93	19.44	No.35	0.00	0.00	0.00
No.9	0.34	4.47	19.54	No.36	0.00	0.00	0.00
No.10	0.34	4.07	19.57	No.37	0.00	0.00	0.00
No.11	0.34	3.75	19.55	No.38	0.00	0.00	0.00
No.12	0.34	3.42	19.47	No.39	0.00	0.00	0.00
No.13	0.35	2.89	19.16	No.40	0.00	0.00	0.00
No.14	0.35	2.47	18.71				
No.15	0.00	0.00	0.00				
No.16	0.00	0.00	0.00				
No.17	0.00	0.00	0.00				
No.18	0.00	0.00	0.00				
No.19	0.00	0.00	0.00				
No.20	0.00	0.00	0.00				
No.21	0.00	0.00	0.00				
No.22	0.00	0.00	0.00				
No.23	0.00	0.00	0.00				
No.24	0.00	0.00	0.00				
No.25	0.00	0.00	0.00				
No.26	0.00	0.00	0.00				