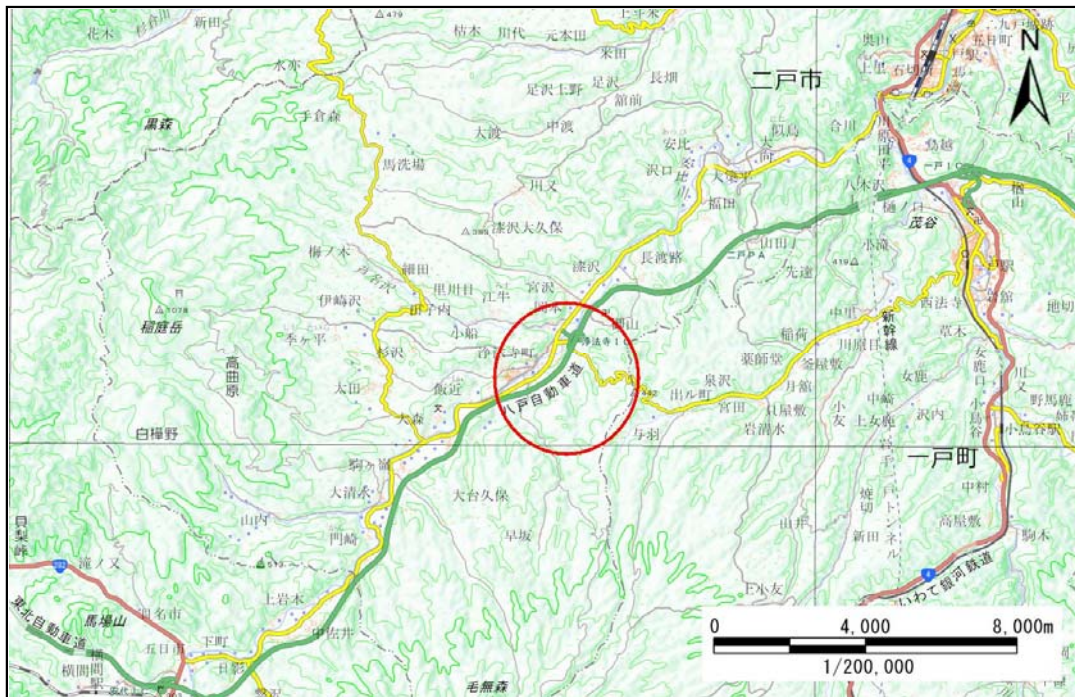


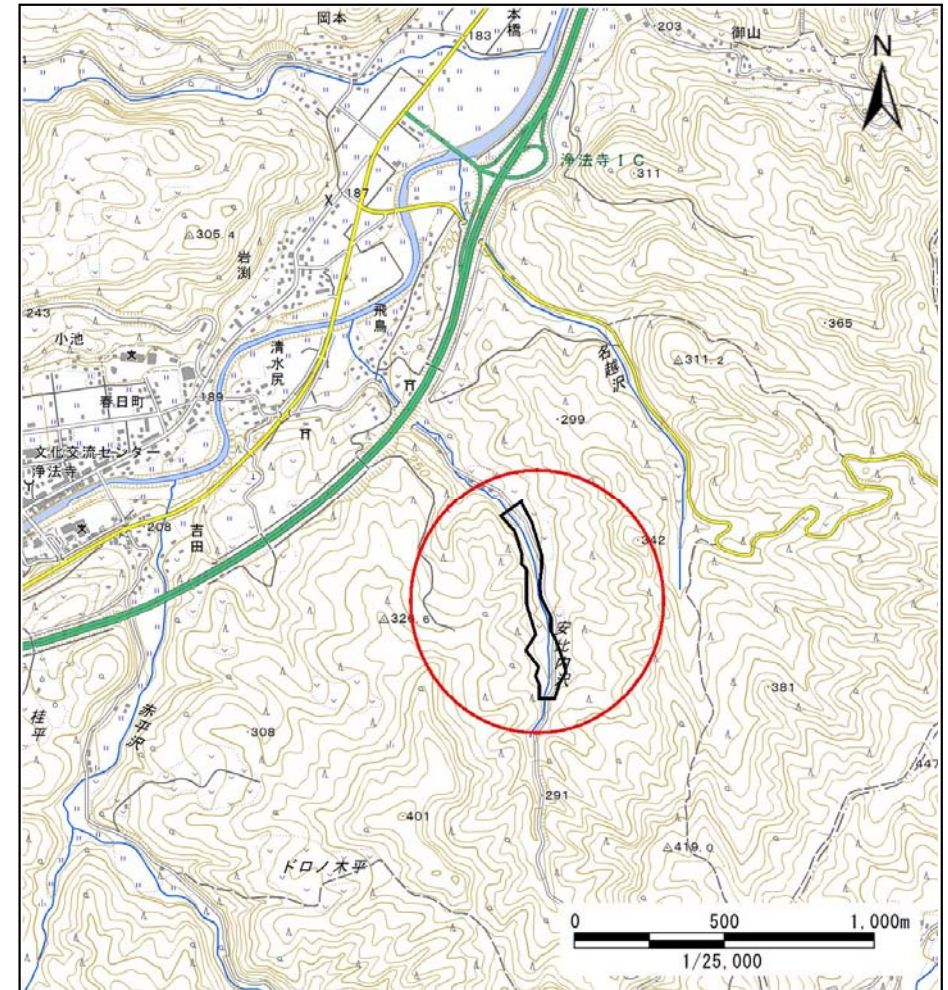
土砂災害防止に関する基礎調査(土石流)

表紙 位置図、概況図

自然現象の種類	土石流
溪流番号	B019102-1
水系名	馬淵川
河川名	安比川
溪流名	安比内沢-1
所在地	二戸市浄法寺町御山前田
調査機関	県北広域振興局土木部二戸土木センター



概況図 (S=1:200,000)



位置図 (S=1:25,000)

岩手県

国土地理院の電子地形図20000『八戸』及び電子地形図25000『浄法寺』を掲載

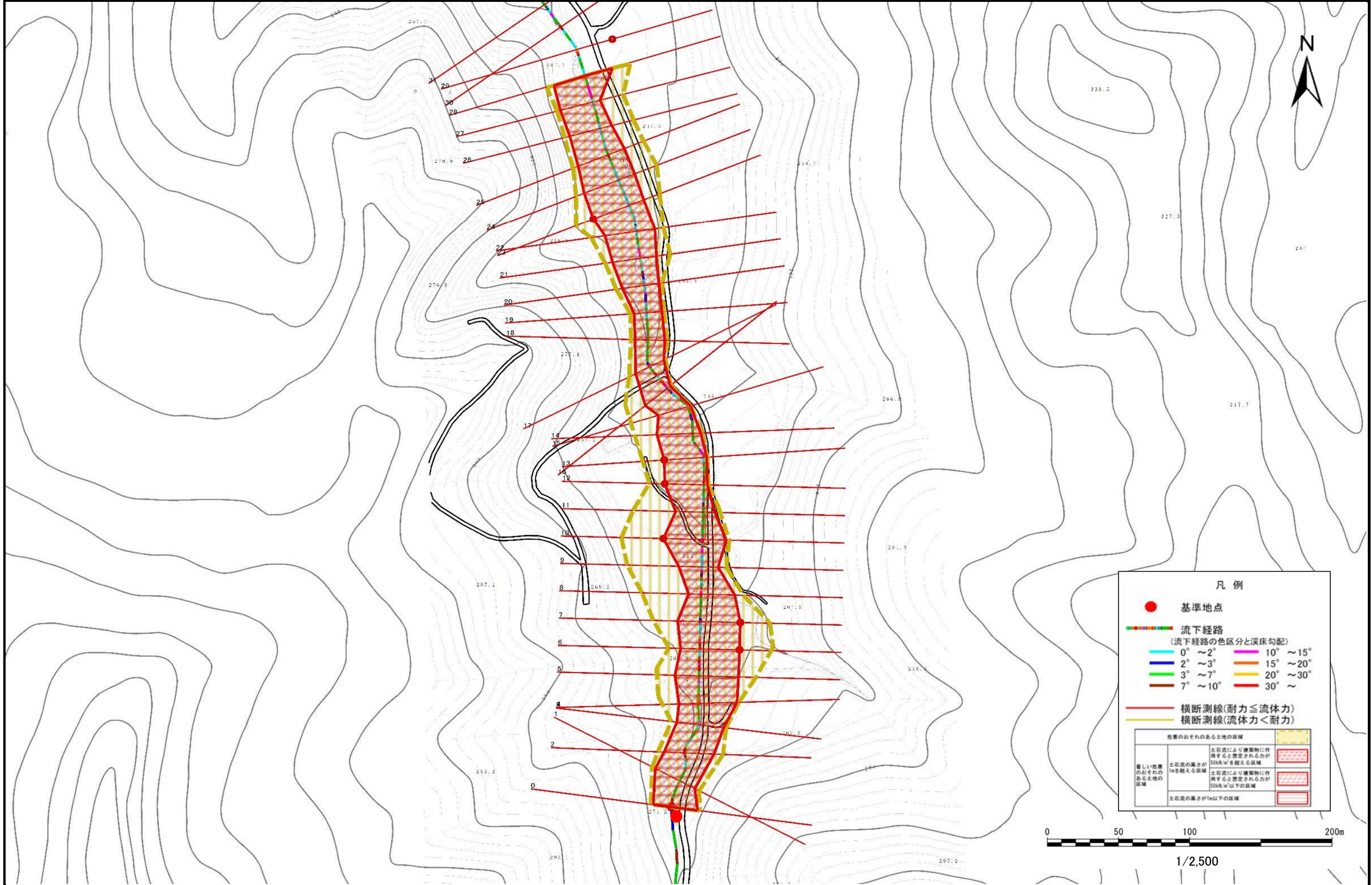
土石流区域調査

様式3-1 危害のおそれのある土地、著しい危害のおそれのある土地の設定図

調査年度

平成30年度

溪流の位置	溪流番号	B019102-1	溪流名	安比内沢-1	所在地	二戸市浄法寺町御山前田
-------	------	-----------	-----	--------	-----	-------------



土石流区域調査

様式3-2 建築物に作用すると想定される衝撃に関する事項

調査年度	平成30年度
所在地	二戸市浄法寺町御山前田

溪流の位置	溪流番号	B019102-1	溪流名	安比内沢-1	所在地		
横断測線番号	土石流の高さh(m)	土石流の流体力Fd(kN/m ²)	建築物の耐力P2(kN/m ²)	横断測線番号	土石流の高さh(m)	土石流の流体力Fd(kN/m ²)	建築物の耐力P2(kN/m ²)
No.0	1.64	19.38	5.42	No.27	1.92	13.20	4.99
No.1	1.63	19.90	5.44	No.28	1.76	6.29	5.20
No.2	1.51	18.41	5.69	No.29	1.44	6.44	5.88
No.3	1.53	20.14	5.64	No.30	1.79	8.70	5.16
No.4	1.35	17.01	6.12	No.31	1.75	10.42	5.22
No.5	1.32	14.86	6.22				
No.6	1.16	12.29	6.84				
No.7	1.19	10.98	6.72				
No.8	1.61	17.70	5.48				
No.9	1.82	18.78	5.12				
No.10	1.18	11.20	6.73				
No.11	1.80	19.52	5.14				
No.12	1.18	11.19	6.73				
No.13	1.18	11.26	6.74				
No.14	1.63	18.97	5.44				
No.15	1.85	25.32	5.08				
No.16	1.98	24.03	4.91				
No.17	1.96	25.11	4.94				
No.18	2.11	24.44	4.78				
No.19	2.17	26.63	4.73				
No.20	1.89	19.98	5.03				
No.21	1.75	15.01	5.23				
No.22	1.60	14.03	5.51				
No.23	1.28	9.03	6.36				
No.24	1.64	10.42	5.42				
No.25	1.76	10.65	5.21				
No.26	1.87	12.42	5.05				