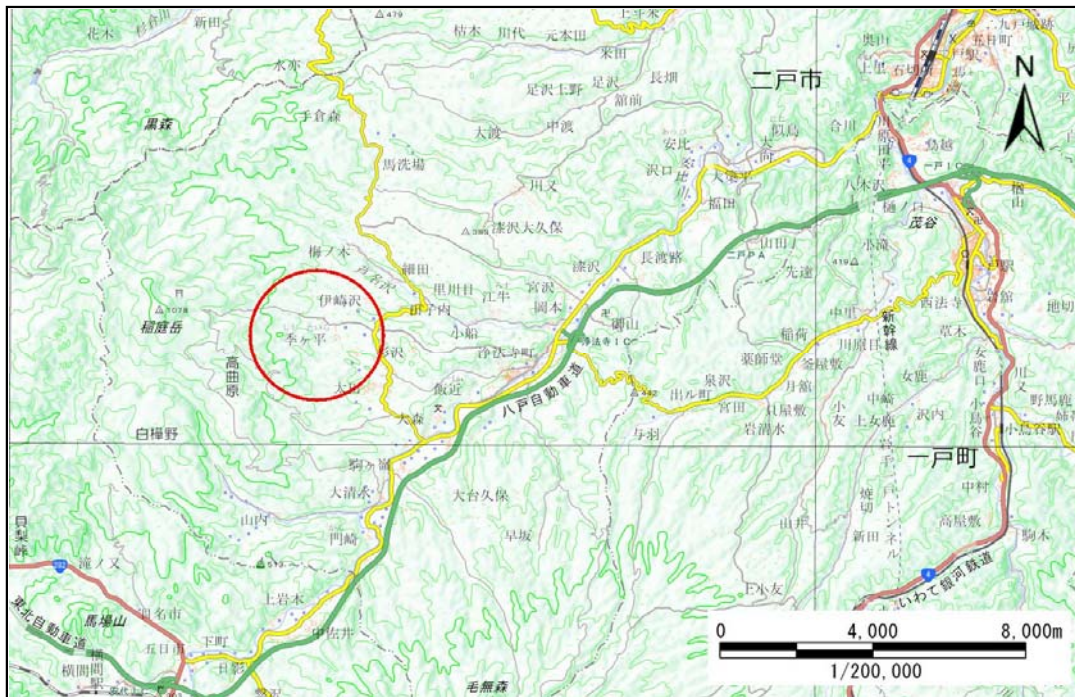


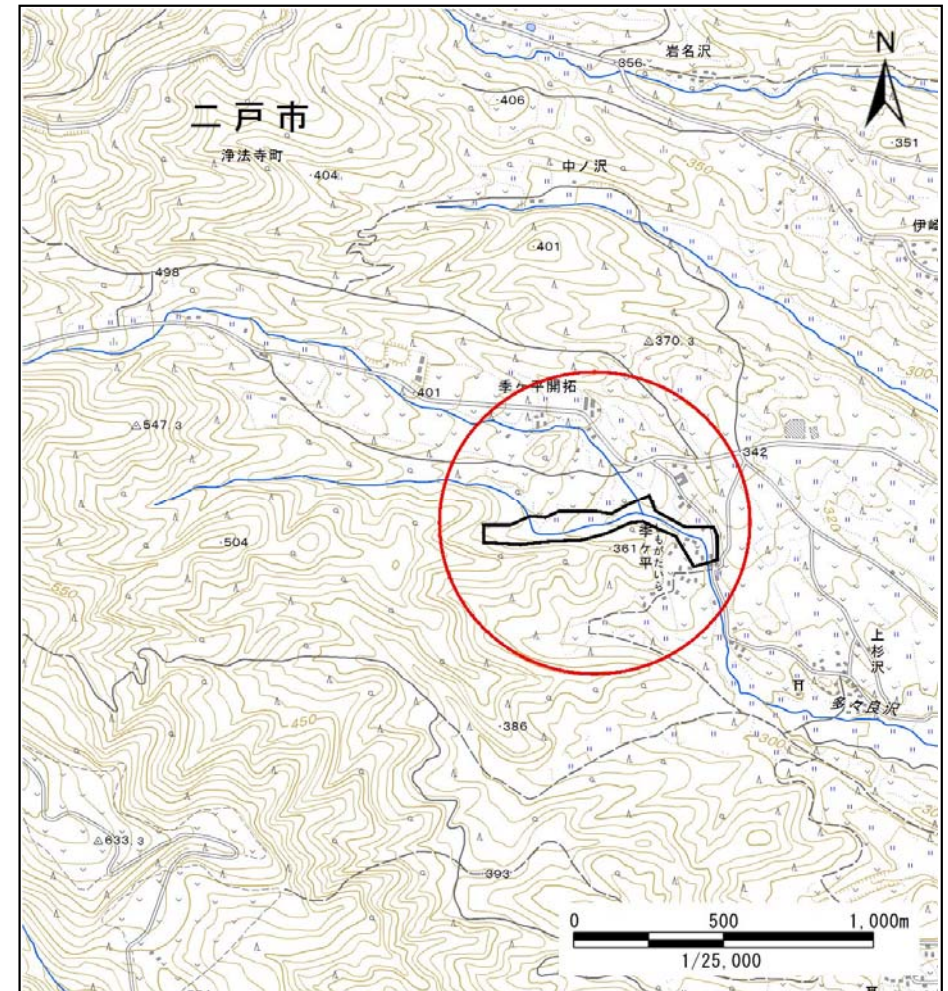
土砂災害防止に関する基礎調査(土石流)

表紙 位置図、概況図

自然現象の種類	土石流
溪流番号	B018102-4
水系名	馬淵川
河川名	多々良沢
溪流名	多々良沢(3)-4
所在地	二戸市浄法寺町季ヶ平
調査機関	県北広域振興局土木部二戸土木センター



概況図 (S=1:200,000)



位置図 (S=1:25,000)

岩手県

国土地理院の電子地形図20000『八戸』及び電子地形図25000『稲庭岳』を掲載

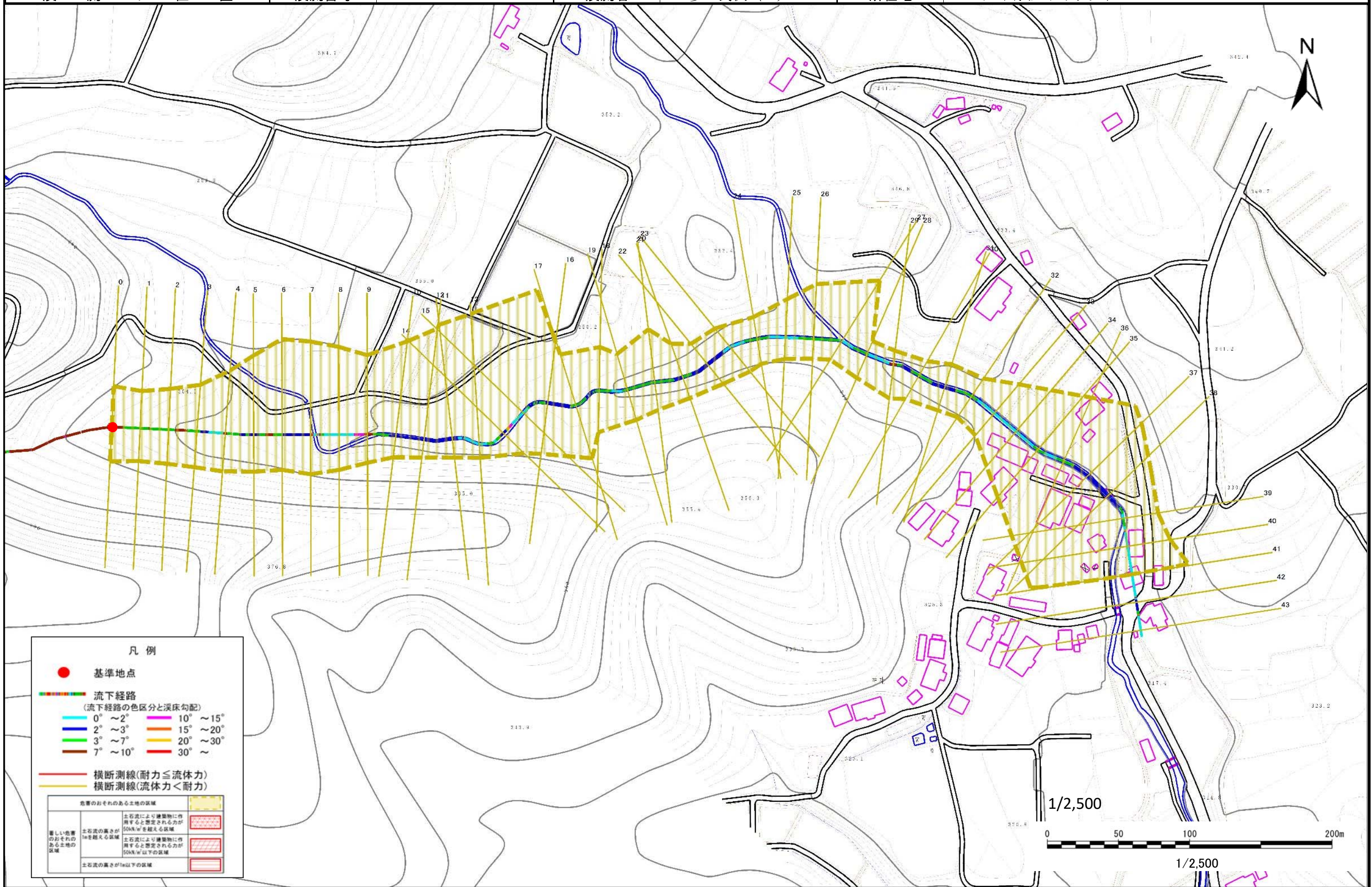
土石流区域調査

様式3-1 危害のおそれのある土地、著しい危害のおそれのある土地の設定図

調査年度

平成30年度

溪流の位置	溪流番号	B018102-4	溪流名	多々良沢(3)-4	所在地	二戸市浄法寺町季ヶ平
-------	------	-----------	-----	-----------	-----	------------



土石流区域調書

様式3-2 建築物に作用すると想定される衝撃に関する事項

調査年度	平成30年度
------	--------

溪流の位置	溪流番号	B018102-4	溪流名	多々良沢(3)-4	所在地	二戸市浄法寺町季ヶ平
-------	------	-----------	-----	-----------	-----	------------

横断測線番号	土石流の高さh(m)	土石流の流体力Fd(kN/m ²)	建築物の耐力P2(kN/m ²)	横断測線番号	土石流の高さh(m)	土石流の流体力Fd(kN/m ²)	建築物の耐力P2(kN/m ²)
No.0	0.49	12.52	13.89	No.27	0.57	3.19	12.28
No.1	0.46	10.46	14.74	No.28	0.67	3.97	10.55
No.2	0.42	8.00	16.16	No.29	0.51	2.74	13.40
No.3	0.41	7.13	16.44	No.30	0.57	3.22	12.18
No.4	0.40	5.70	16.76	No.31	0.51	2.80	13.51
No.5	0.40	4.86	16.80	No.32	0.61	3.65	11.47
No.6	0.40	4.51	16.76	No.33	0.92	6.47	8.12
No.7	0.40	4.10	16.67	No.34	0.98	6.58	7.78
No.8	0.40	4.02	16.64	No.35	0.98	6.36	7.74
No.9	0.41	3.79	16.55	No.36	1.02	6.68	7.55
No.10	0.63	6.31	11.23	No.37	0.95	5.91	7.96
No.11	0.67	6.11	10.67	No.38	1.02	6.28	7.54
No.12	0.67	5.51	10.66	No.39	0.76	4.10	9.51
No.13	0.49	3.26	14.05	No.40	0.56	2.21	12.41
No.14	0.49	3.21	14.00	No.41	0.59	1.95	11.93
No.15	0.48	3.29	14.16	No.42	0.59	1.90	11.84
No.16	0.56	3.76	12.38	No.43	0.59	1.91	11.86
No.17	0.49	3.20	14.00				
No.18	0.50	2.91	13.67				
No.19	0.51	2.69	13.41				
No.20	0.52	2.61	13.31				
No.21	0.51	2.65	13.41				
No.22	0.58	3.14	12.05				
No.23	0.51	2.74	13.39				
No.24	0.53	3.07	12.99				
No.25	0.62	3.43	11.35				
No.26	0.52	2.71	13.32				