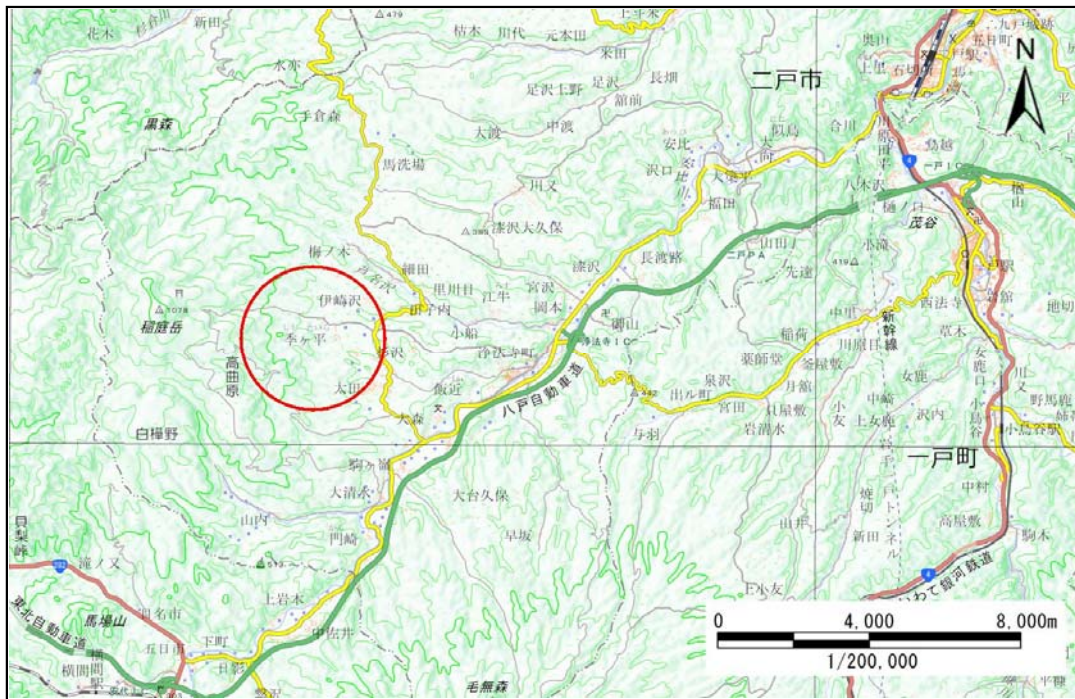


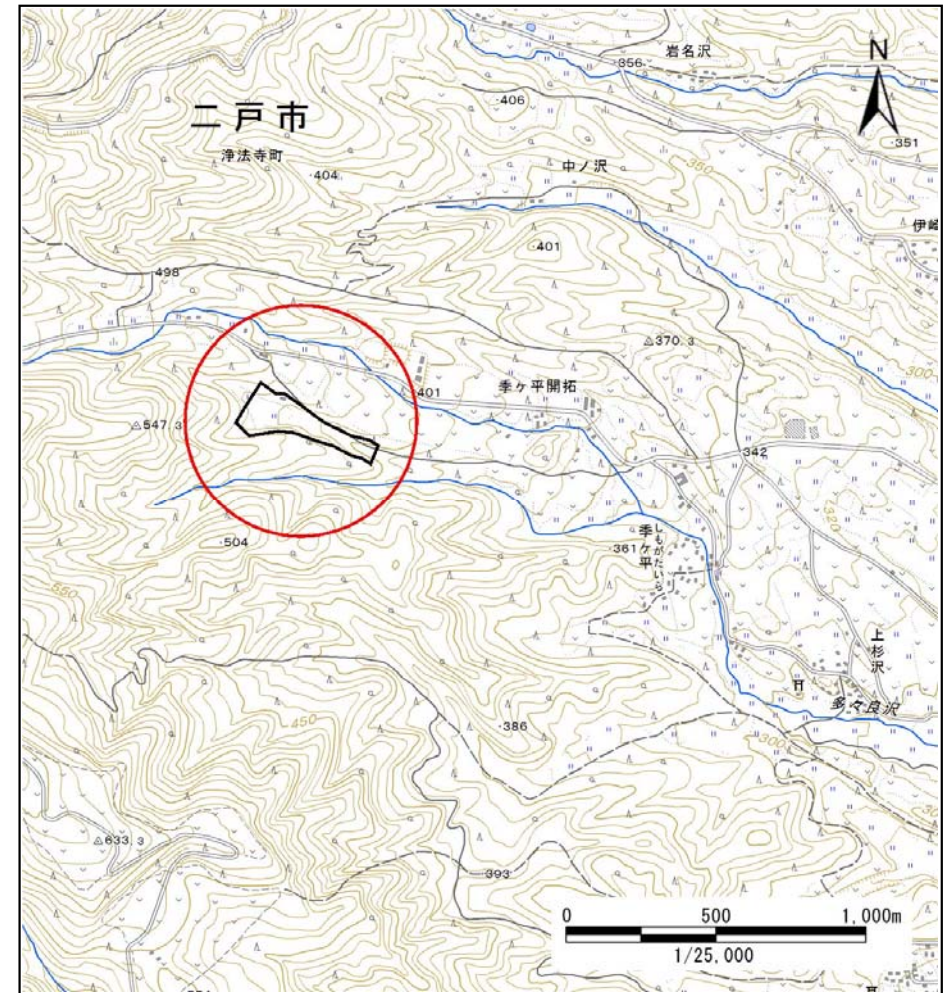
土砂災害防止に関する基礎調査(土石流)

表紙 位置図、概況図

自然現象の種類	土石流
溪流番号	B018102-2
水系名	馬淵川
河川名	多々良沢
溪流名	多々良沢(3)-2
所在地	二戸市浄法寺町季ヶ平
調査機関	県北広域振興局土木部二戸土木センター



概況図 (S=1:200,000)



位置図 (S=1:25,000)

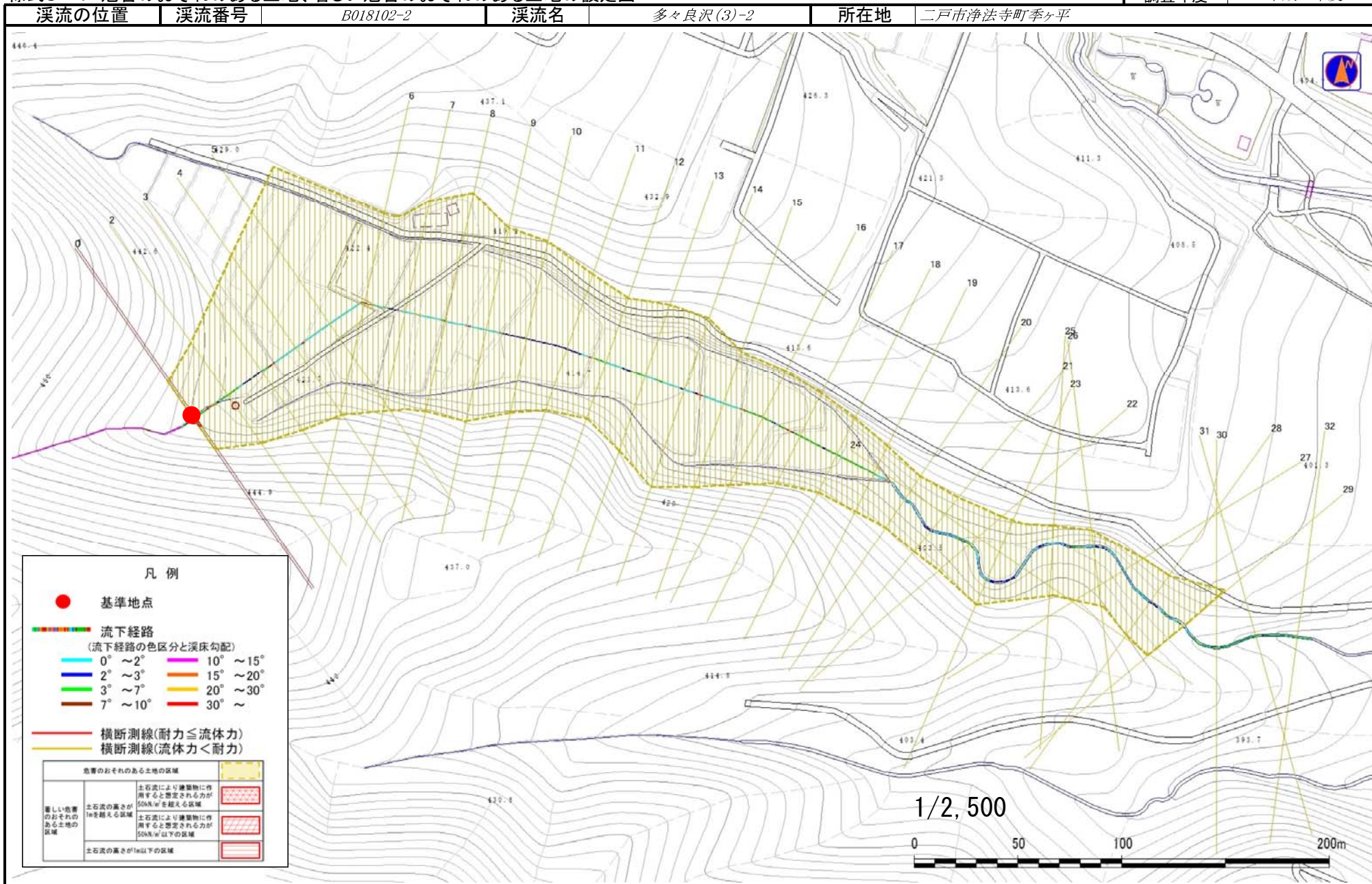
岩手県

国土地理院の電子地形図20000『八戸』及び電子地形図25000『稲庭岳』を掲載

土石流区域調査

様式3-1 危害のおそれのある土地、著しい危害のおそれのある土地の設定図

調査年度 平成30年度



土石流区域調査

様式3-2 建築物に作用すると想定される衝撃に関する事項

調査年度	平成30年度
------	--------

溪流の位置	溪流番号	B018102-2	溪流名	多々良沢(3)-2	所在地	二戸市浄法寺町季ヶ平
-------	------	-----------	-----	-----------	-----	------------

横断測線番号	土石流の高さh(m)	土石流の流体力Fd(kN/m ²)	建築物の耐力P2(kN/m ²)	横断測線番号	土石流の高さh(m)	土石流の流体力Fd(kN/m ²)	建築物の耐力P2(kN/m ²)
No.0	0.53	18.39	13.09	No.27	0.42	1.77	15.87
No.1	0.51	17.30	13.58	No.28	0.44	1.54	15.24
No.2	0.35	9.46	18.84	No.29	0.46	1.38	14.72
No.3	0.32	7.16	20.77	No.30	0.46	1.36	14.64
No.4	0.30	6.24	21.60	No.31	0.43	1.57	15.63
No.5	0.29	5.08	22.62	No.32	0.42	1.68	16.11
No.6	0.28	4.04	23.39				
No.7	0.28	3.64	23.59				
No.8	0.27	3.13	23.71				
No.9	0.28	2.61	23.57				
No.10	0.28	2.24	23.24				
No.11	0.29	1.92	22.72				
No.12	0.29	1.86	22.61				
No.13	0.29	1.77	22.39				
No.14	0.30	1.56	21.79				
No.15	0.29	1.70	22.73				
No.16	0.28	1.84	23.54				
No.17	0.28	1.85	23.65				
No.18	0.28	1.83	23.53				
No.19	0.27	1.90	23.94				
No.20	0.39	3.10	17.31				
No.21	0.36	2.73	18.46				
No.22	0.36	2.67	18.27				
No.23	0.37	2.64	18.21				
No.24	0.48	3.77	14.18				
No.25	0.39	2.33	17.17				
No.26	0.40	2.15	16.71				