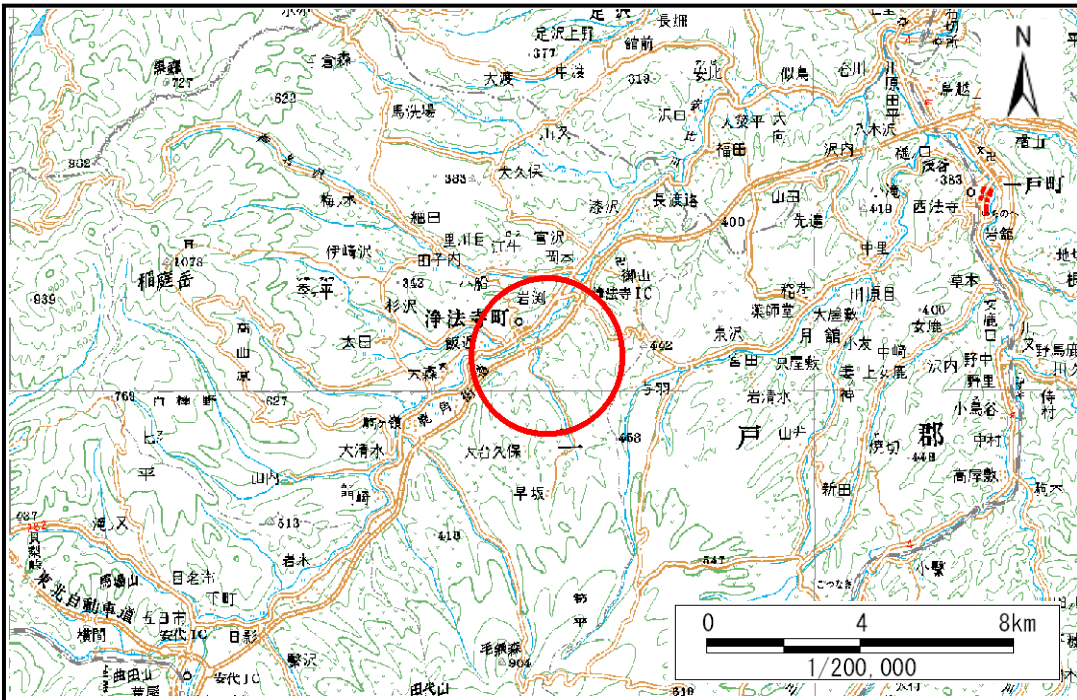


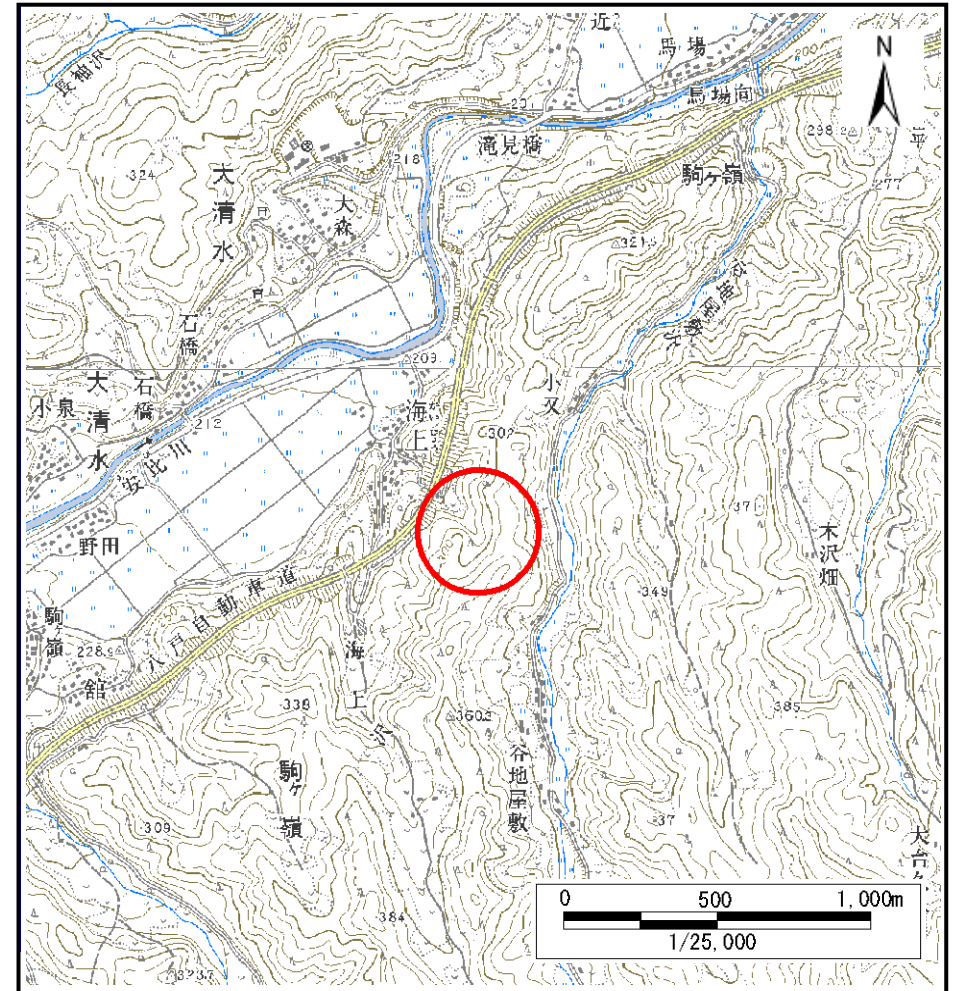
# 土砂災害防止に関する基礎調査(土石流)

表紙 位置,位置図

|         |                    |
|---------|--------------------|
| 自然現象の種類 | 土石流                |
| 溪流番号    | A028001            |
| 水系名     | 馬淵川                |
| 河川名     | 安比川                |
| 溪流名     | 海上の沢               |
| 所在      | 二戸市浄法寺町端保口         |
| 調査機関    | 県北広域振興局土木部二戸土木センター |



位置図(S=1:200,000)



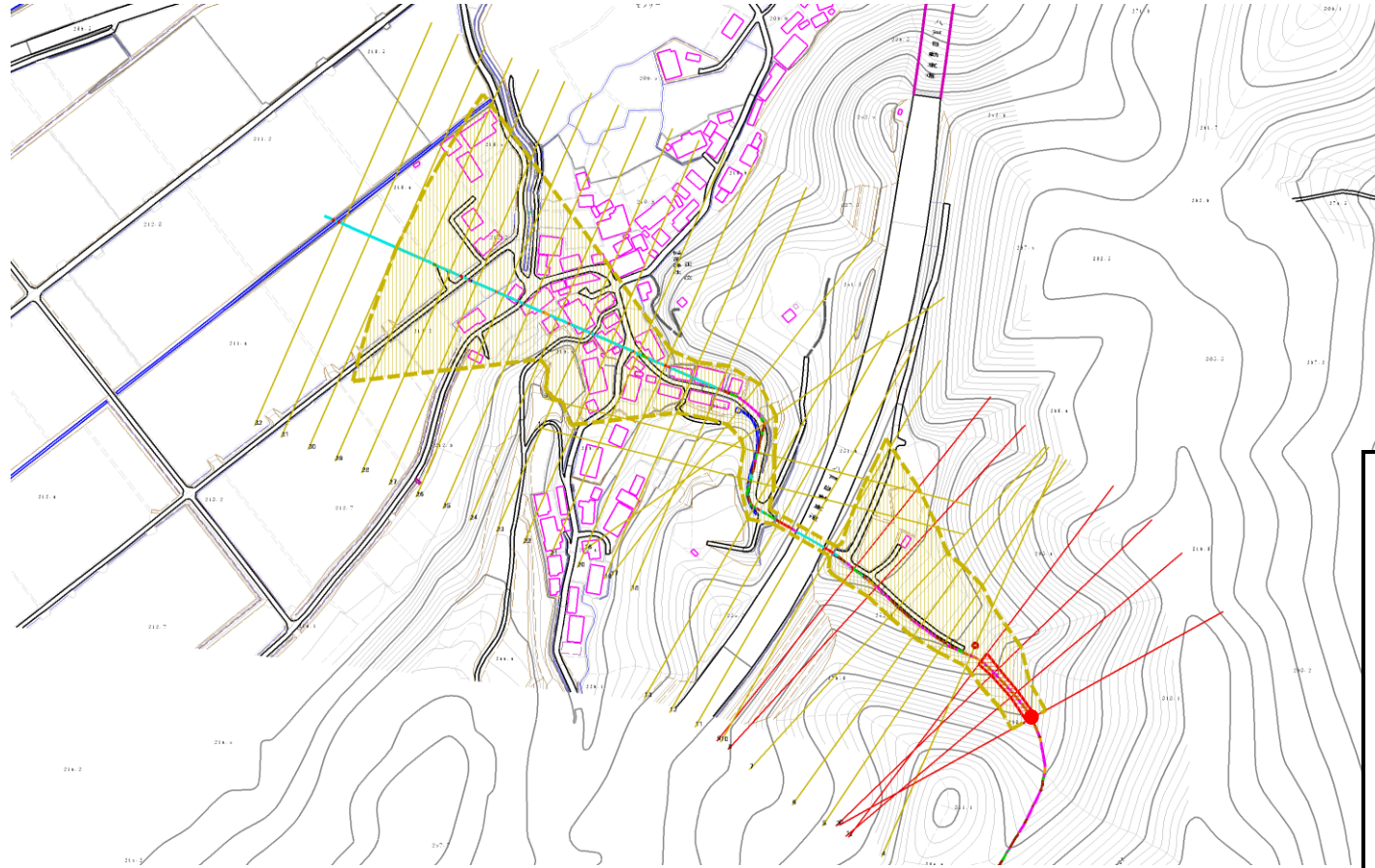
概況図(S=1:25,000)

# 土石流区域調査

様式3-1 危害のおそれのある土地、著しい危害のおそれのある土地の設定図

調査年度 平成21年度

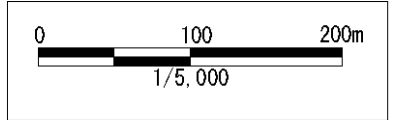
溪流の位置 溪流番号 A028001 溪流名 海上の沢 所在地 二戸市浄法寺町端保口



凡例

- 基準地点
- 流下経路  
(流下経路の色区分と渓床勾配)
- 0° ~ 2°      10° ~ 15°
- 2° ~ 3°      15° ~ 20°
- 3° ~ 7°      20° ~ 30°
- 7° ~ 10°     30° ~
- 横断測線(耐力 ≤ 流体力)
- 横断測線(流体力 < 耐力)

| 危害のおそれのある土地の区域    |  |
|-------------------|--|
| 著しい危害のおそれのある土地の区域 | 土石流により建築物に作用すると想定される力が50kN/m <sup>2</sup> を超える区域 |
|                   | 土石流の高さが1mを超える区域                                  |
|                   | 土石流により建築物に作用すると想定される力が50kN/m <sup>2</sup> 以下の区域  |
| 土石流の高さが1m以下の区域    |  |





# 土石流区域調書

様式3-1 危害のおそれのある土地、著しい危害のおそれのある土地の設定図 (A3)

調査年度

平成21年度

溪流の位置

溪流番号

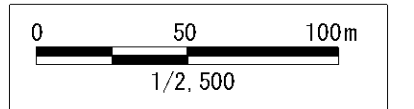
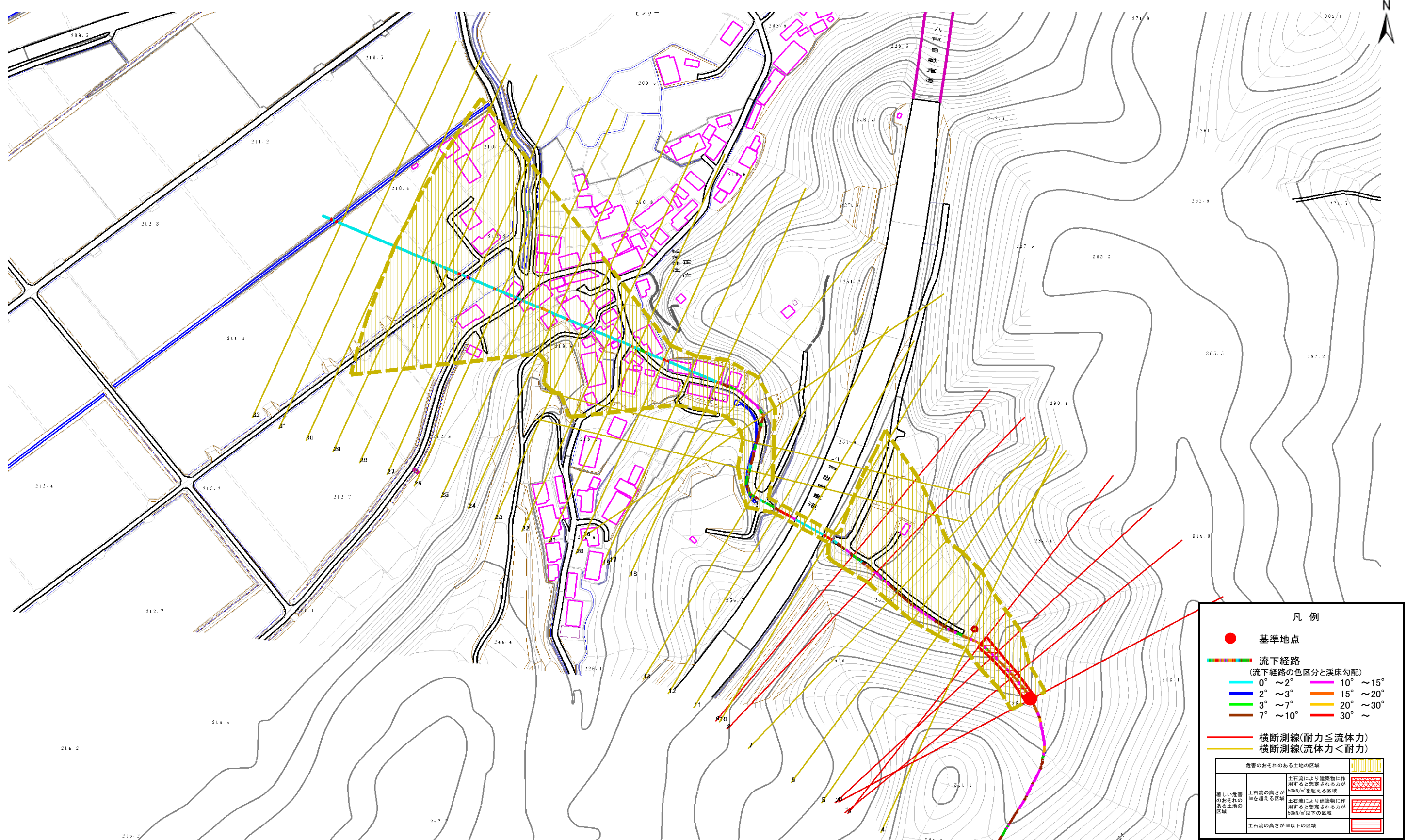
A028001

溪流名

海上の沢

所在地

二戸市浄法寺町端保口



# 土石流区域調査

様式3-2 建築物に作用すると想定される衝撃に関する事項

調査年度 平成21年度

| 溪流の位置  | 溪流番号       | A028001                       | 溪流名                          | 海上の沢   | 所在地        | 二戸市浄法寺町端保口                    |                              |
|--------|------------|-------------------------------|------------------------------|--------|------------|-------------------------------|------------------------------|
| 横断測線番号 | 土石流の高さh(m) | 土石流の流体力Fd(kN/m <sup>2</sup> ) | 建築物の耐力P2(kN/m <sup>2</sup> ) | 横断測線番号 | 土石流の高さh(m) | 土石流の流体力Fd(kN/m <sup>2</sup> ) | 建築物の耐力P2(kN/m <sup>2</sup> ) |
| No.0   | 0.64       | 20.97                         | 11.01                        | No.27  | 0.40       | 2.38                          | 16.75                        |
| No.1   | 0.66       | 21.31                         | 10.69                        | No.28  | 0.42       | 2.03                          | 16.12                        |
| No.2   | 0.61       | 18.49                         | 11.51                        | No.29  | 0.44       | 1.68                          | 15.30                        |
| No.3   | 0.51       | 14.56                         | 13.46                        | No.30  | 0.52       | 1.11                          | 13.31                        |
| No.4   | 0.38       | 10.10                         | 17.66                        | No.31  | 0.51       | 1.15                          | 13.55                        |
| No.5   | 0.38       | 10.22                         | 17.76                        | No.32  | 0.51       | 1.14                          | 13.47                        |
| No.6   | 0.37       | 10.37                         | 17.88                        |        |            |                               |                              |
| No.7   | 0.37       | 10.37                         | 17.87                        |        |            |                               |                              |
| No.8   | 0.57       | 18.11                         | 12.15                        |        |            |                               |                              |
| No.9   | 0.54       | 16.83                         | 12.86                        |        |            |                               |                              |
| No.10  | 0.37       | 8.17                          | 18.02                        |        |            |                               |                              |
| No.11  | 0.34       | 5.07                          | 19.63                        |        |            |                               |                              |
| No.12  | 0.47       | 8.81                          | 14.53                        |        |            |                               |                              |
| No.13  | 0.35       | 6.26                          | 18.93                        |        |            |                               |                              |
| No.14  | 0.43       | 7.32                          | 15.87                        |        |            |                               |                              |
| No.15  | 0.37       | 5.75                          | 18.20                        |        |            |                               |                              |
| No.16  | 0.37       | 5.60                          | 18.14                        |        |            |                               |                              |
| No.17  | 0.37       | 5.65                          | 18.23                        |        |            |                               |                              |
| No.18  | 0.37       | 5.65                          | 18.21                        |        |            |                               |                              |
| No.19  | 0.56       | 8.93                          | 12.48                        |        |            |                               |                              |
| No.20  | 0.35       | 5.89                          | 19.02                        |        |            |                               |                              |
| No.21  | 0.34       | 6.23                          | 19.52                        |        |            |                               |                              |
| No.22  | 0.37       | 5.27                          | 18.06                        |        |            |                               |                              |
| No.23  | 0.37       | 3.89                          | 17.96                        |        |            |                               |                              |
| No.24  | 0.38       | 3.10                          | 17.56                        |        |            |                               |                              |
| No.25  | 0.38       | 3.12                          | 17.61                        |        |            |                               |                              |
| No.26  | 0.38       | 2.97                          | 17.46                        |        |            |                               |                              |