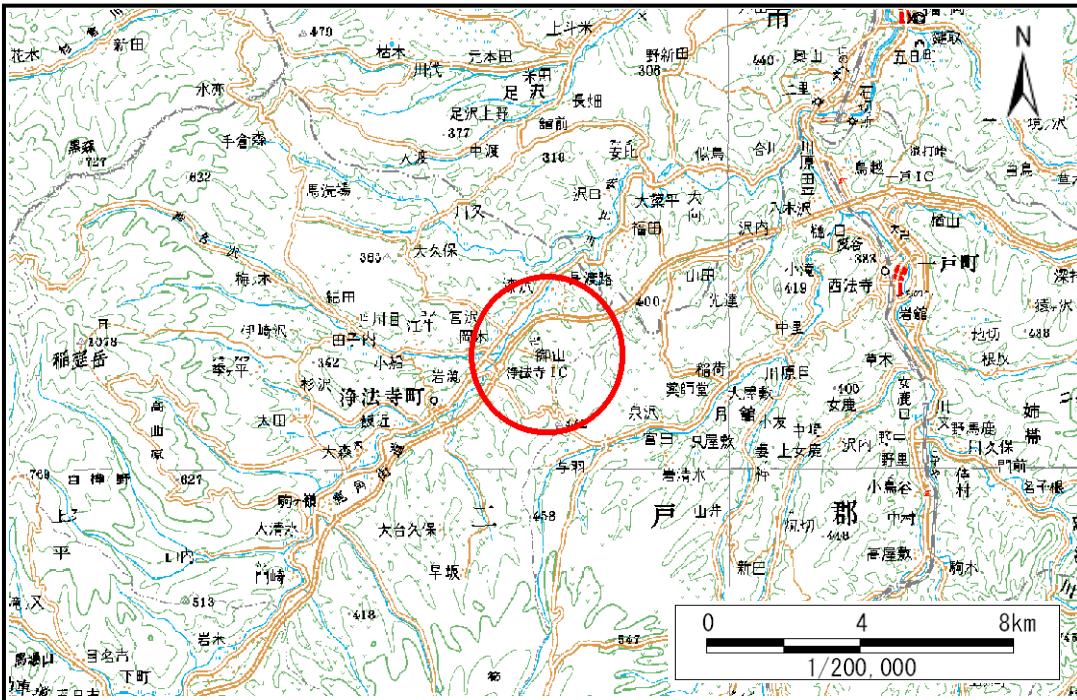


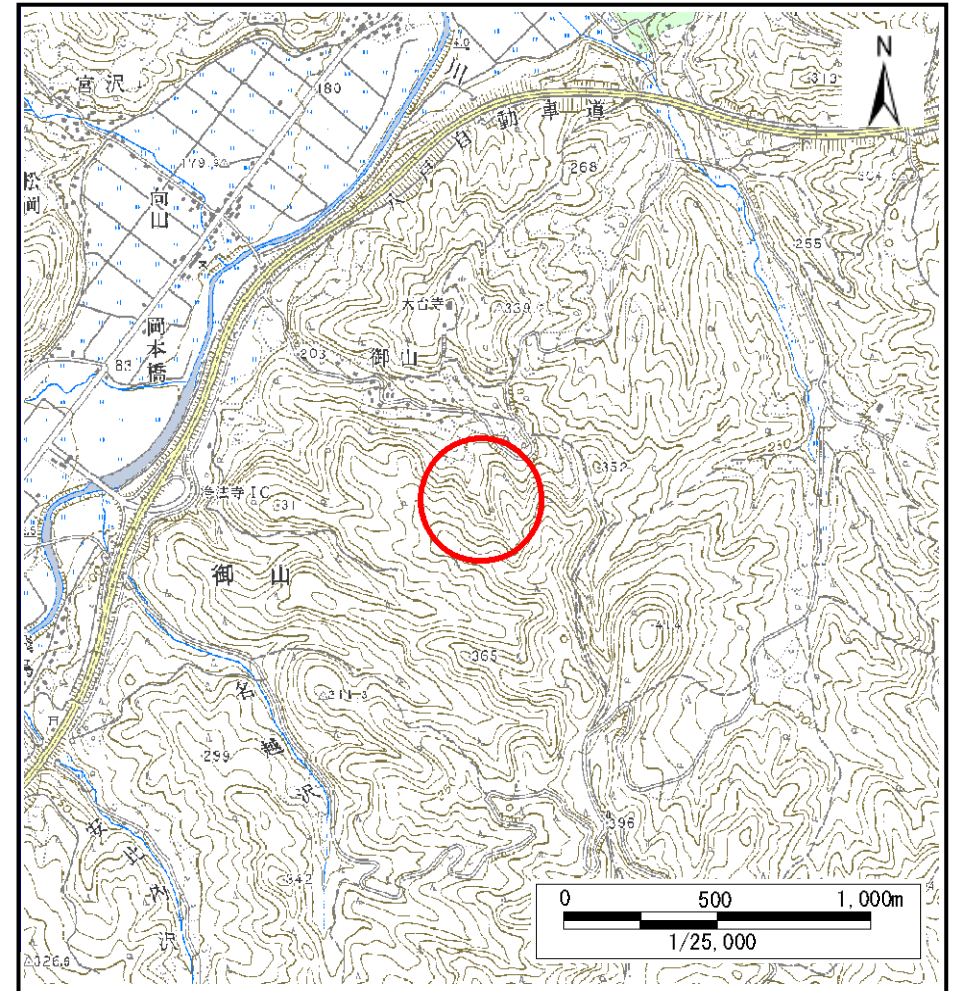
土砂災害防止に関する基礎調査(土石流)

表紙 位置,位置図

自然現象の種類	土石流
溪流番号	A019013
水系名	馬淵川
河川名	安比川
溪流名	御山の沢
所在	二戸市浄法寺町御山久保
調査機関	県北広域振興局土木部二戸土木センター



位置図(S=1:200,000)



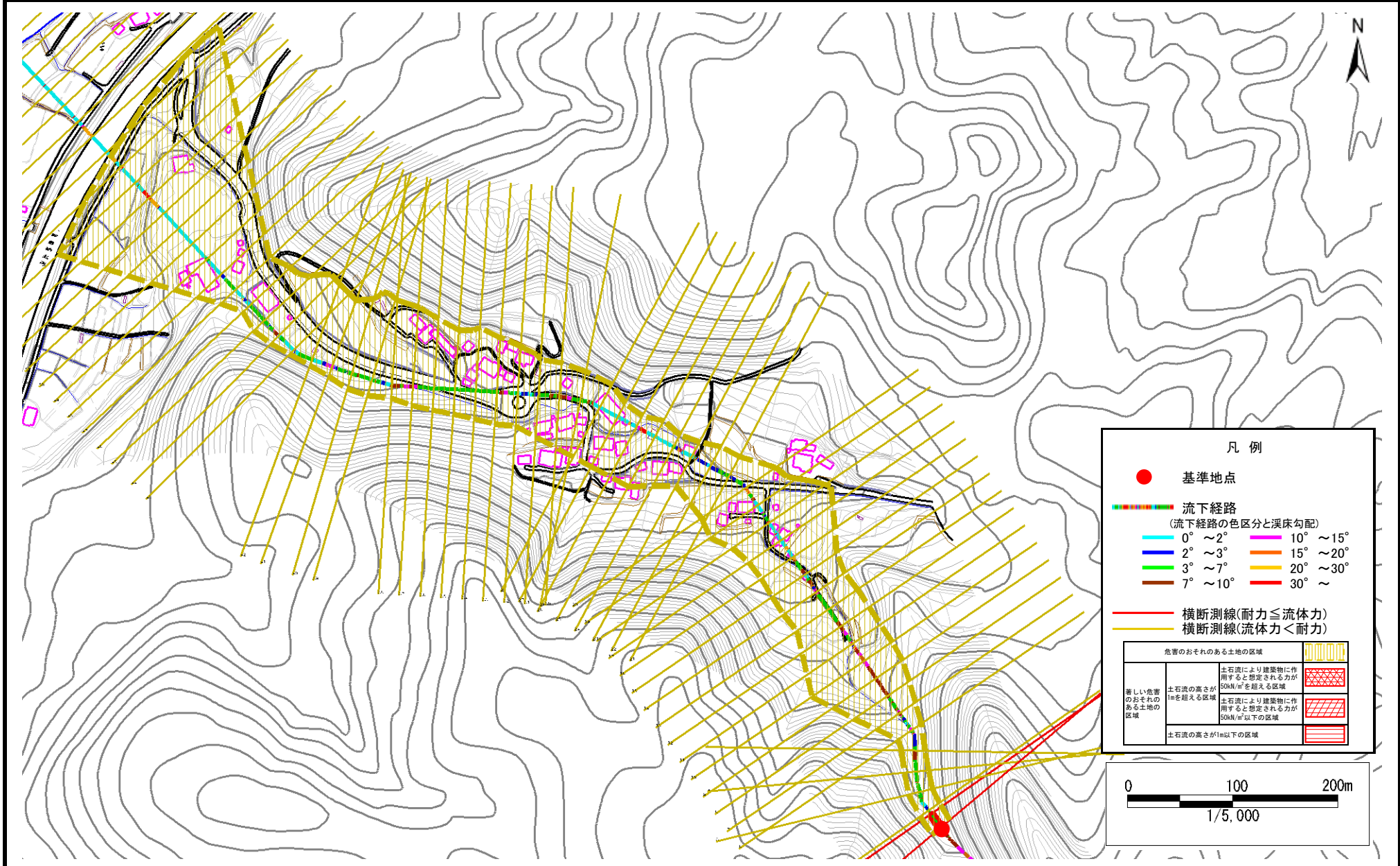
概況図(S=1:25,000)

土石流区域調査

様式3-1 危害のおそれのある土地、著しい危害のおそれのある土地の設定図

調査年度 平成21年度

溪流の位置 溪流番号 A019013 溪流名 御山の沢 所在地 二戸市浄法寺町御山久保



土石流区域調書

様式3-1 危害のおそれのある土地、著しい危害のおそれのある土地の設定図 (A3)

調査年度

平成21年度

溪流の位置

溪流番号

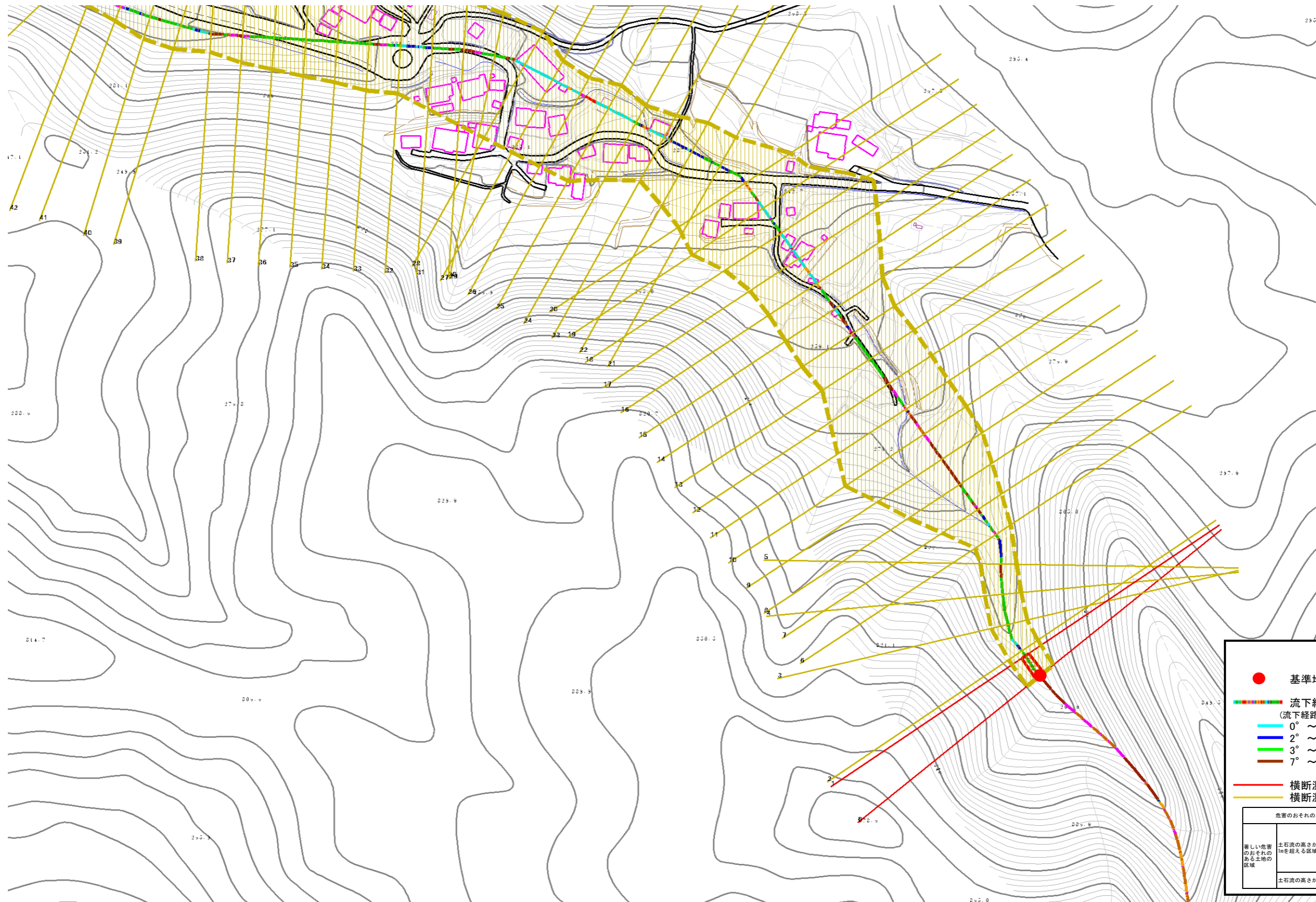
A019013

溪流名

御山の沢

所在地

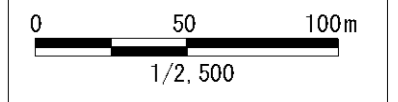
二戸市浄法寺町御山久保



凡例

- 基準地点
- 流下経路
(流下経路の色区分と溪床勾配)
 - 0° ~ 2°
 - 2° ~ 3°
 - 3° ~ 7°
 - 7° ~ 10°
 - 10° ~ 15°
 - 15° ~ 20°
 - 20° ~ 30°
 - 30° ~
- 横断測線(耐力 ≤ 流体力)
- 横断測線(流体力 < 耐力)

危害のおそれのある土地の区域	
著しい危害のおそれのある土地の区域	土石流の高さが1mを超える区域 土石流により建築物に作用すると想定される力が50kN/m ² を超える区域
危害のおそれのある土地の区域	土石流の高さが1m以下の区域 土石流により建築物に作用すると想定される力が50kN/m ² 以下の区域



土石流区域調査

様式3-1 危害のおそれのある土地、著しい危害のおそれのある土地の設定図 (A3)

調査年度

平成21年度

溪流の位置

溪流番号

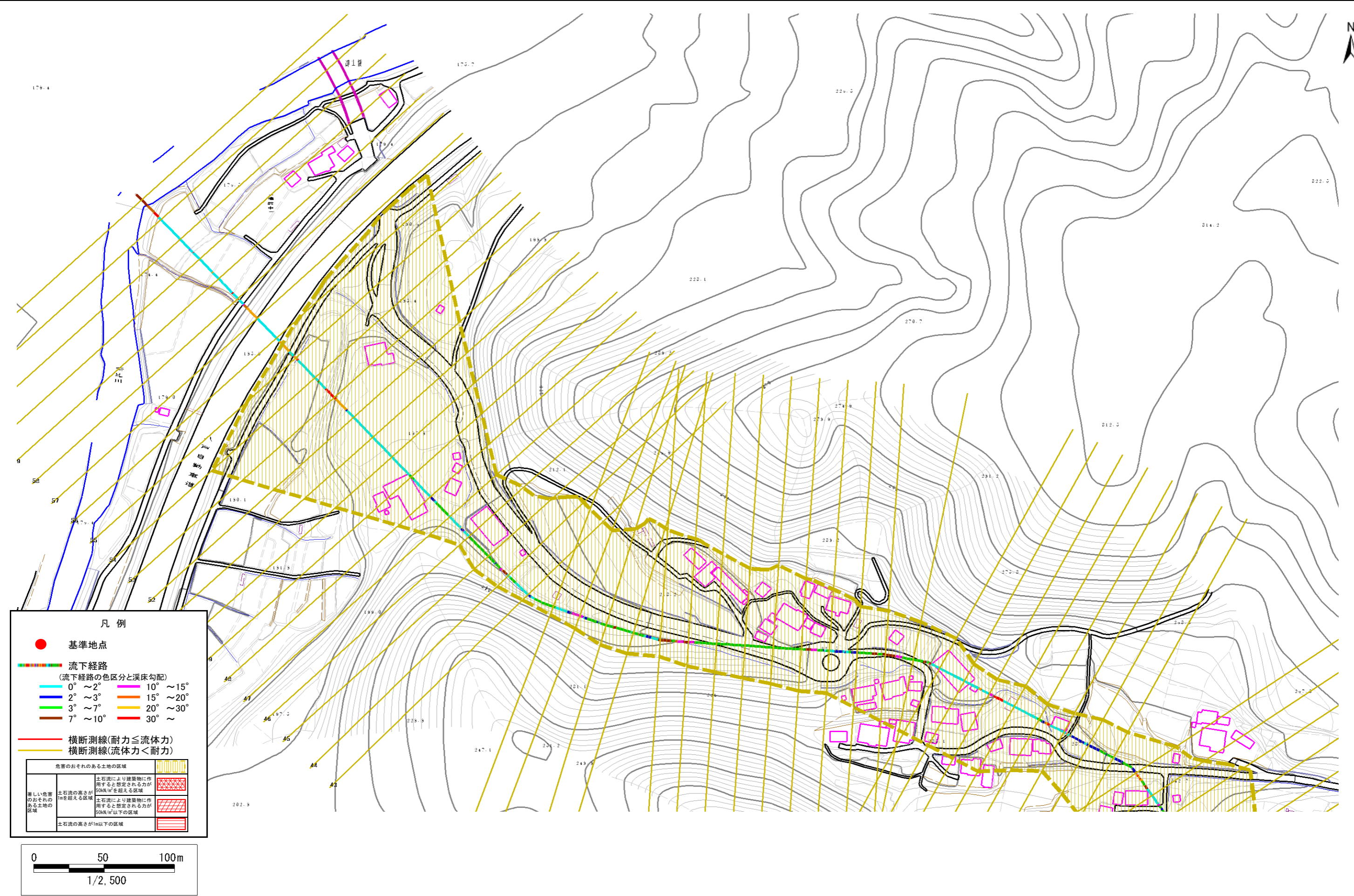
A019013

溪流名

御山の沢

所在地

二戸市浄法寺町御山久保



土石流区域調書

様式3-2 建築物に作用すると想定される衝撃に関する事項

						調査年度	平成21年度
溪流の位置	溪流番号	A019013	溪流名	御山の沢	所在地	二戸市浄法寺町御山久保	
横断測線番号	土石流の高さh(m)	土石流の流体力Fd(kN/m ²)	建築物の耐力P2(kN/m ²)	横断測線番号	土石流の高さh(m)	土石流の流体力Fd(kN/m ²)	建築物の耐力P2(kN/m ²)
No.0	0.54	21.62	12.72	No.27	0.27	2.52	24.17
No.1	0.47	15.67	14.63	No.28	0.28	2.34	23.64
No.2	0.42	13.48	16.01	No.29	0.27	2.39	23.90
No.3	0.33	8.56	20.21	No.30	0.28	2.23	23.51
No.4	0.34	7.82	19.39	No.31	0.27	2.27	23.71
No.5	0.39	8.17	17.32	No.32	0.28	2.23	23.52
No.6	0.30	5.28	21.57	No.33	0.28	2.26	23.68
No.7	0.26	4.02	24.58	No.34	0.27	2.34	24.06
No.8	0.26	3.64	24.86	No.35	0.27	2.41	24.43
No.9	0.26	3.11	25.11	No.36	0.28	2.11	23.35
No.10	0.26	2.82	25.14	No.37	0.27	2.21	23.90
No.11	0.41	6.91	16.51	No.38	0.38	4.05	17.57
No.12	0.25	3.53	25.77	No.39	0.28	2.42	23.50
No.13	0.25	3.47	25.56	No.40	0.39	3.51	17.28
No.14	0.25	3.46	25.53	No.41	0.38	3.34	17.38
No.15	0.25	3.49	25.63	No.42	0.38	3.52	17.38
No.16	0.25	3.56	25.90	No.43	0.41	3.63	16.34
No.17	0.25	3.61	26.06	No.44	0.29	2.15	22.37
No.18	0.25	3.57	25.92	No.45	0.38	3.09	17.73
No.19	0.25	3.54	25.82	No.46	0.44	3.76	15.30
No.20	0.25	3.62	26.11	No.47	0.30	1.93	21.75
No.21	0.27	2.89	23.94	No.48	0.31	1.69	21.16
No.22	0.27	2.90	23.99	No.49	0.32	1.58	20.85
No.23	0.27	2.89	23.98	No.50	0.32	1.49	20.54
No.24	0.27	2.71	23.89	No.51	0.33	1.37	20.06
No.25	0.27	2.42	23.72	No.52	0.34	1.19	19.28
No.26	0.26	2.63	24.65	No.53	0.30	1.57	21.93

土石流区域調書

様式3-2 建築物に作用すると想定される衝撃に関する事項

調査年度						平成21年度	
渓流の位置	渓流番号	A019013		溪流名	御山の沢 所在地 二戸市浄法寺町御山久保		
横断測線番号	土石流の高さh(m)	土石流の流体力Fd (kN/m ²)	建築物の耐力P2(kN/m ²)	横断測線番号	土石流の高さh(m)	土石流の流体力Fd (kN/m ²)	建築物の耐力P2(kN/m ²)
No.54	0.25	2.21	25.77				
No.55	0.26	2.13	25.33				
No.56	0.30	1.57	21.94				
No.57	0.30	1.60	22.10				
No.58	0.27	1.95	24.30				
No.59	0.26	2.00	24.56				
No.60	0.26	2.00	24.55				
No.61	0.27	1.96	24.33				
No.62	0.27	1.94	24.22				
No.63	0.27	1.85	23.69				