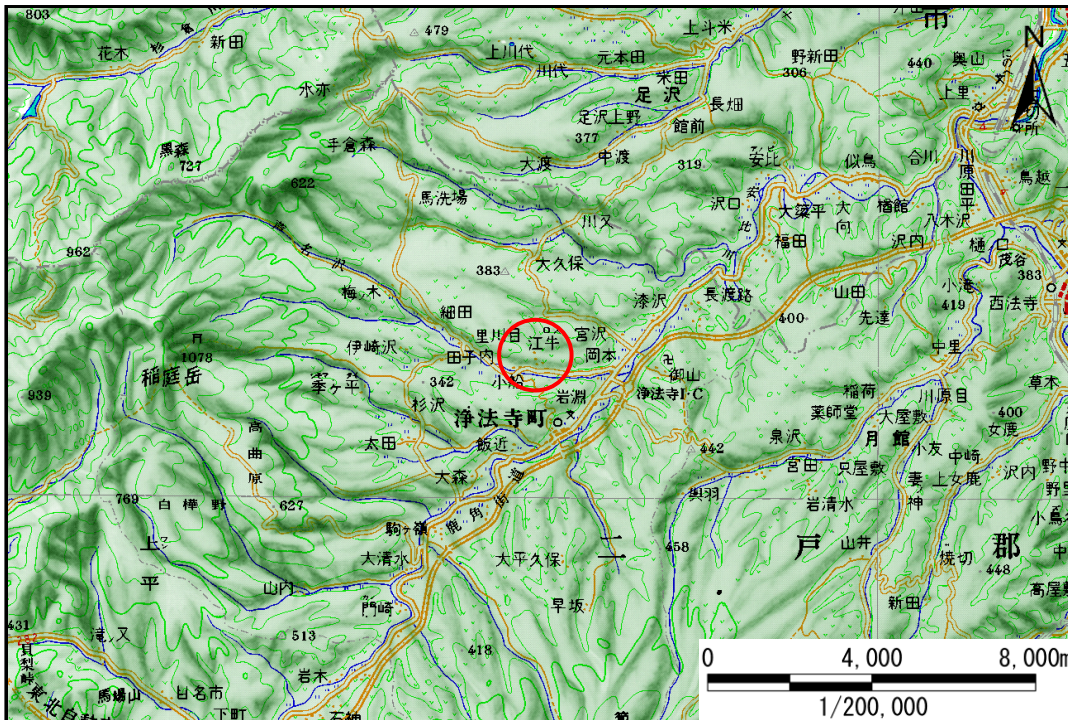


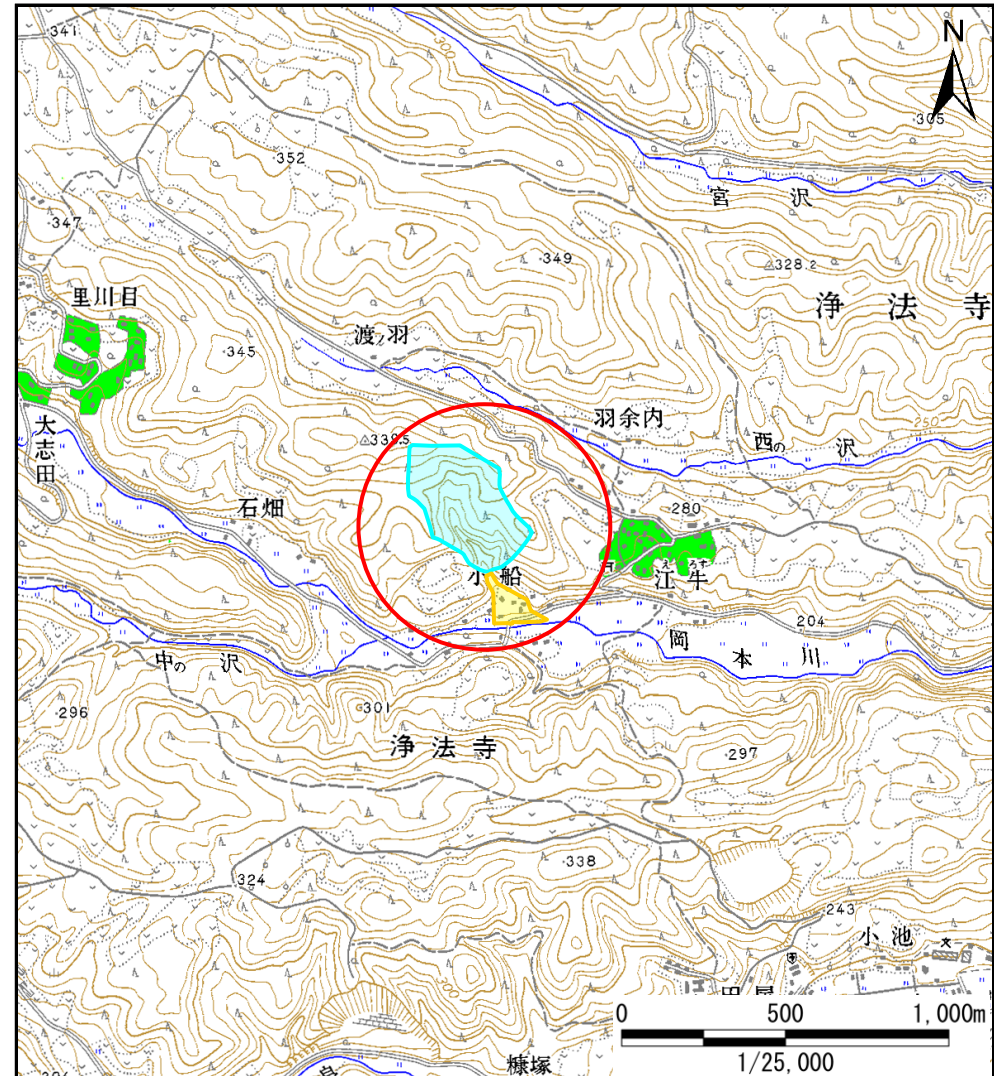
土砂災害防止に関する基礎調査(土石流)

表紙 位置,位置図

自然現象の種類	土石流
溪流番号	A019012
水系名	馬淵川
河川名	安比川
溪流名	小船の沢
所在地	二戸市浄法寺町新山
調査機関	岩手県北広域振興局土木部二戸土木センター



位置図(S=1/200,000)



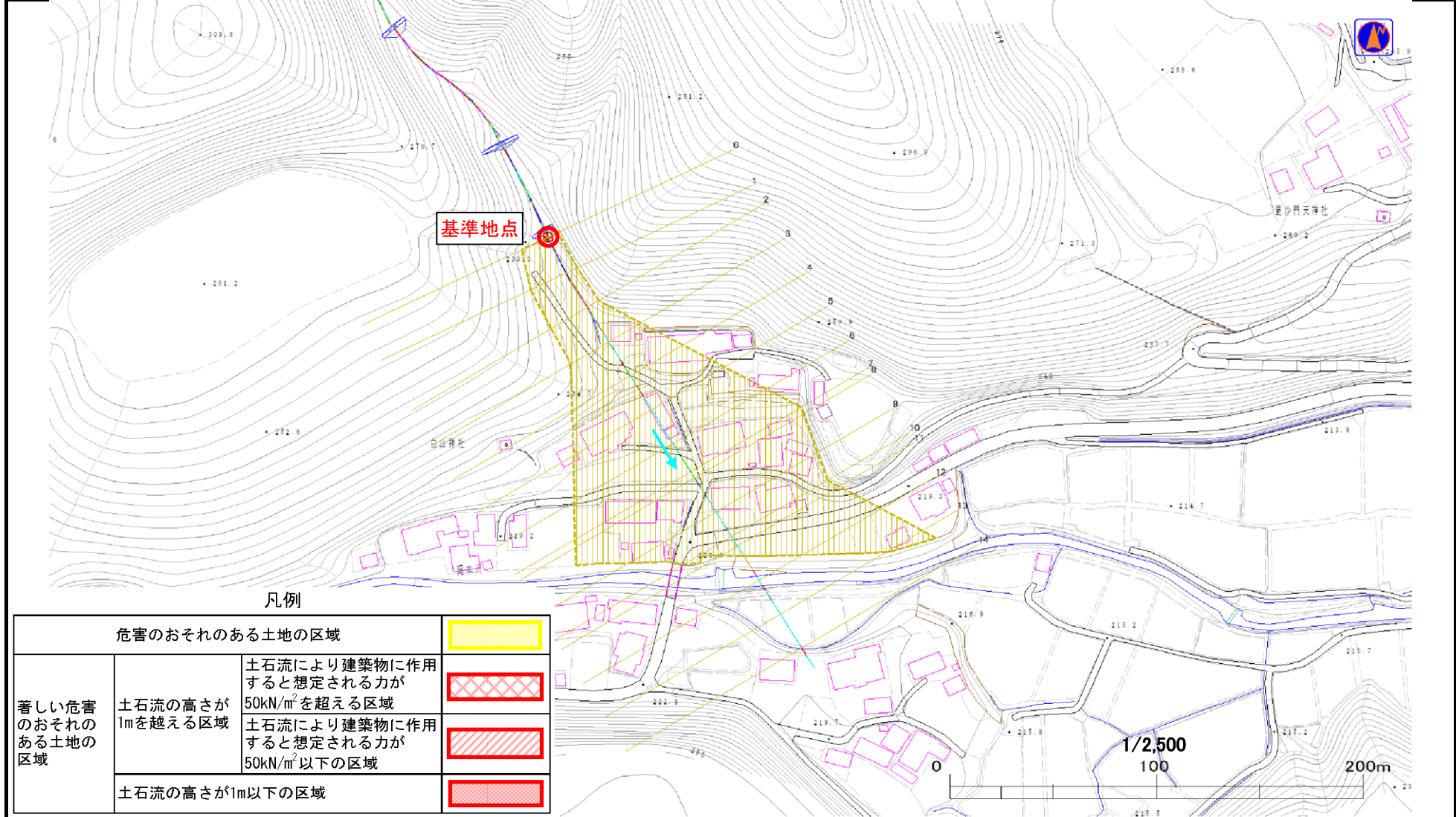
概況図(S=1/25,000)

土石流区域調査

様式3-1 危害のおそれのある土地、著しい危害のおそれのある土地の設定図

調査年度 平成22年度

溪流の位置 溪流番号 A019012 溪流名 小船の沢 所在地 二戸市浄法寺町新山



凡例

危害のおそれのある土地の区域		
著しい危害のおそれのある土地の区域	土石流の高さが1mを超える区域	
	土石流の高さが1m以下の区域	
	土石流の高さが1m以下の区域	

土石流区域調書

様式3-2 建築物に作用すると想定される衝撃に関する事項

調査年度	平成22年度
------	--------

溪流の位置	溪流番号	A019012	溪流名	小船の沢	所在地	二戸市浄法寺町新山
-------	------	---------	-----	------	-----	-----------

横断測線番号	土石流の高さh(m)	土石流の流体力Fd(kN/m ²)	建築物の耐力P2(kN/m ²)	横断測線番号	土石流の高さh(m)	土石流の流体力Fd(kN/m ²)	建築物の耐力P2(kN/m ²)
No.0	0.22	3.26	29.27				
No.1	0.27	3.91	23.97				
No.2	0.39	6.35	17.21				
No.3	0.22	3.03	29.47				
No.4	0.22	2.53	29.51				
No.5	0.21	2.60	29.89				
No.6	0.22	2.11	29.54				
No.7	0.22	1.93	29.41				
No.8	0.22	1.95	29.60				
No.9	0.22	1.73	29.15				
No.10	0.22	1.64	28.99				
No.11	0.22	1.61	28.91				
No.12	0.22	1.70	29.70				
No.13	0.22	1.53	28.70				
No.14	0.23	1.34	28.07				