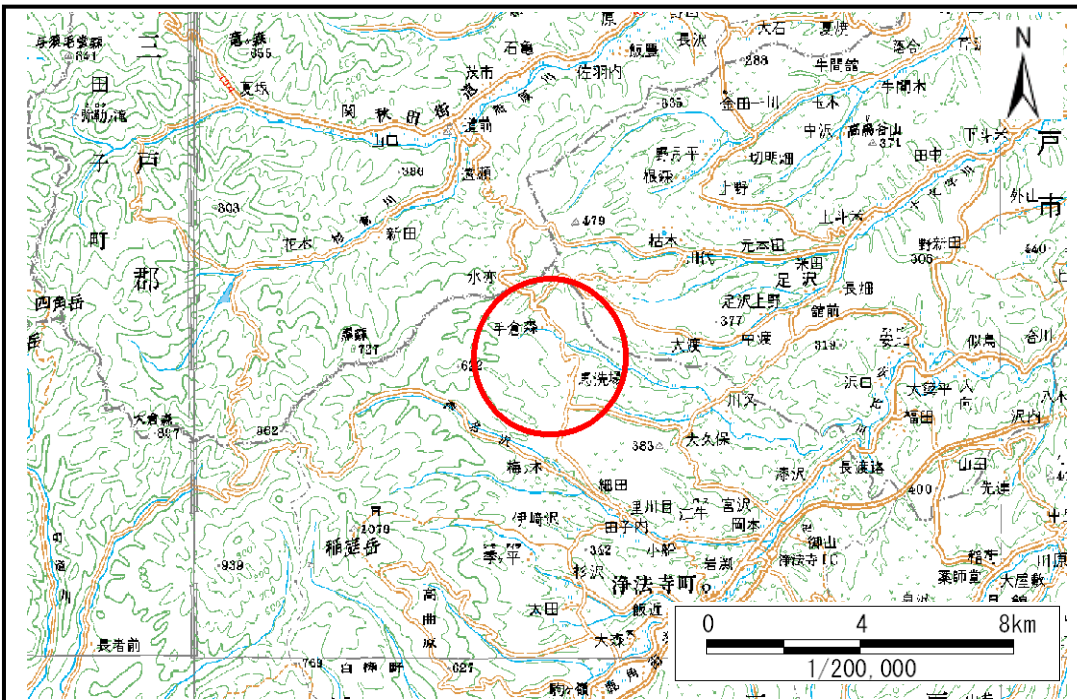


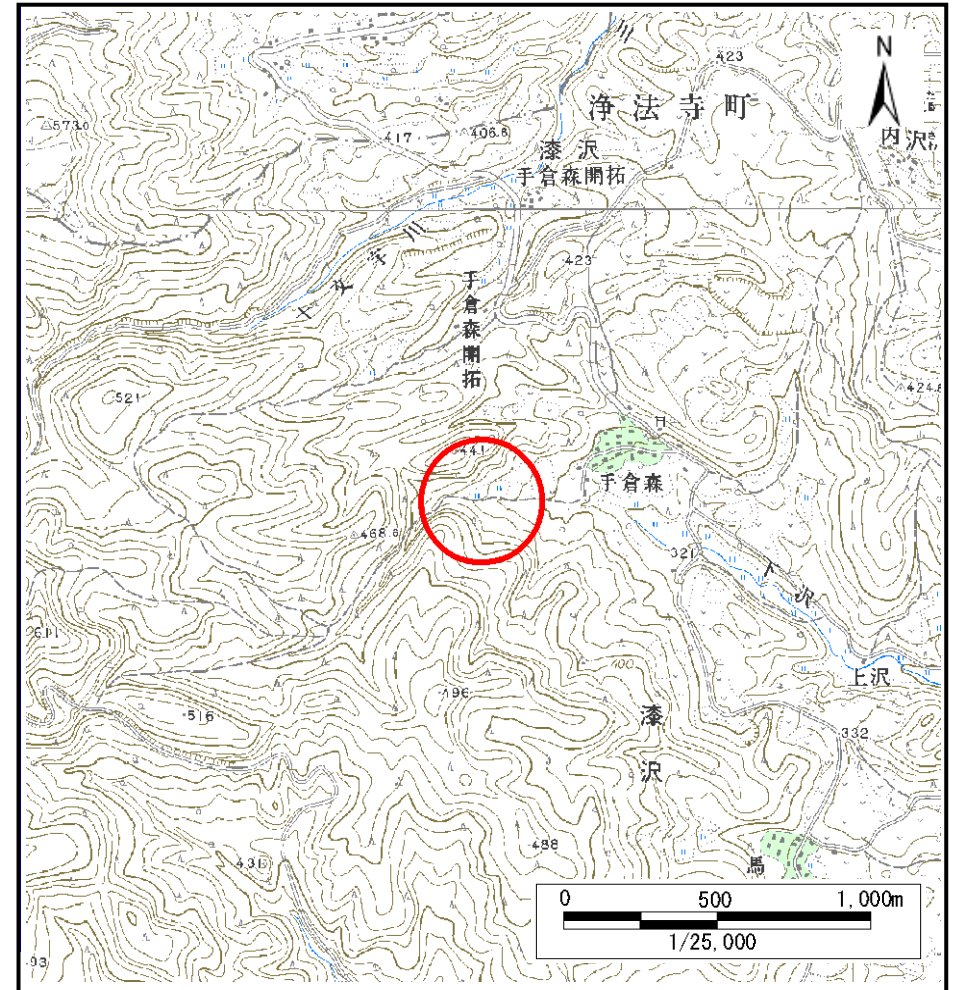
土砂災害防止に関する基礎調査(土石流)

表紙 位置,位置図

自然現象の種類	土石流
溪流番号	A018102
水系名	馬淵川
河川名	安比川
溪流名	手倉森の沢(3)
所在	二戸市浄法寺町手倉森
調査機関	県北広域振興局土木部二戸土木センター



位置図(S=1:200,000)



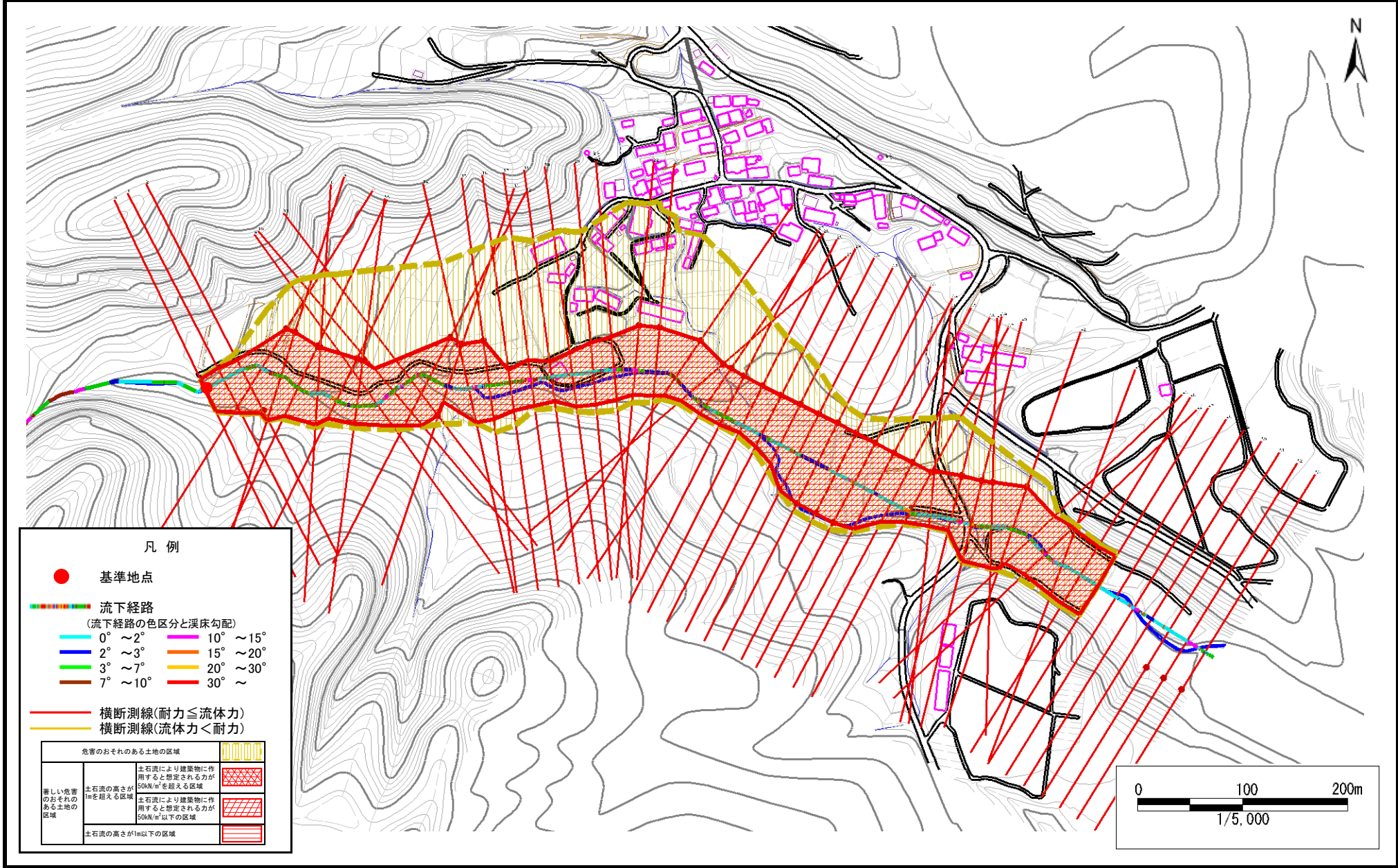
概況図(S=1:25,000)

土石流区域調査

様式3-1 危害のおそれのある土地、著しい危害のおそれのある土地の設定図

調査年度 平成21年度

溪流の位置	溪流番号	溪流名	所在地
	A018102	手倉森の沢(3)	二戸市浄法寺町手倉森



土石流区域調書

様式3-1 危害のおそれのある土地、著しい危害のおそれのある土地の設定図 (A3)

調査年度

平成21年度

溪流の位置

溪流番号

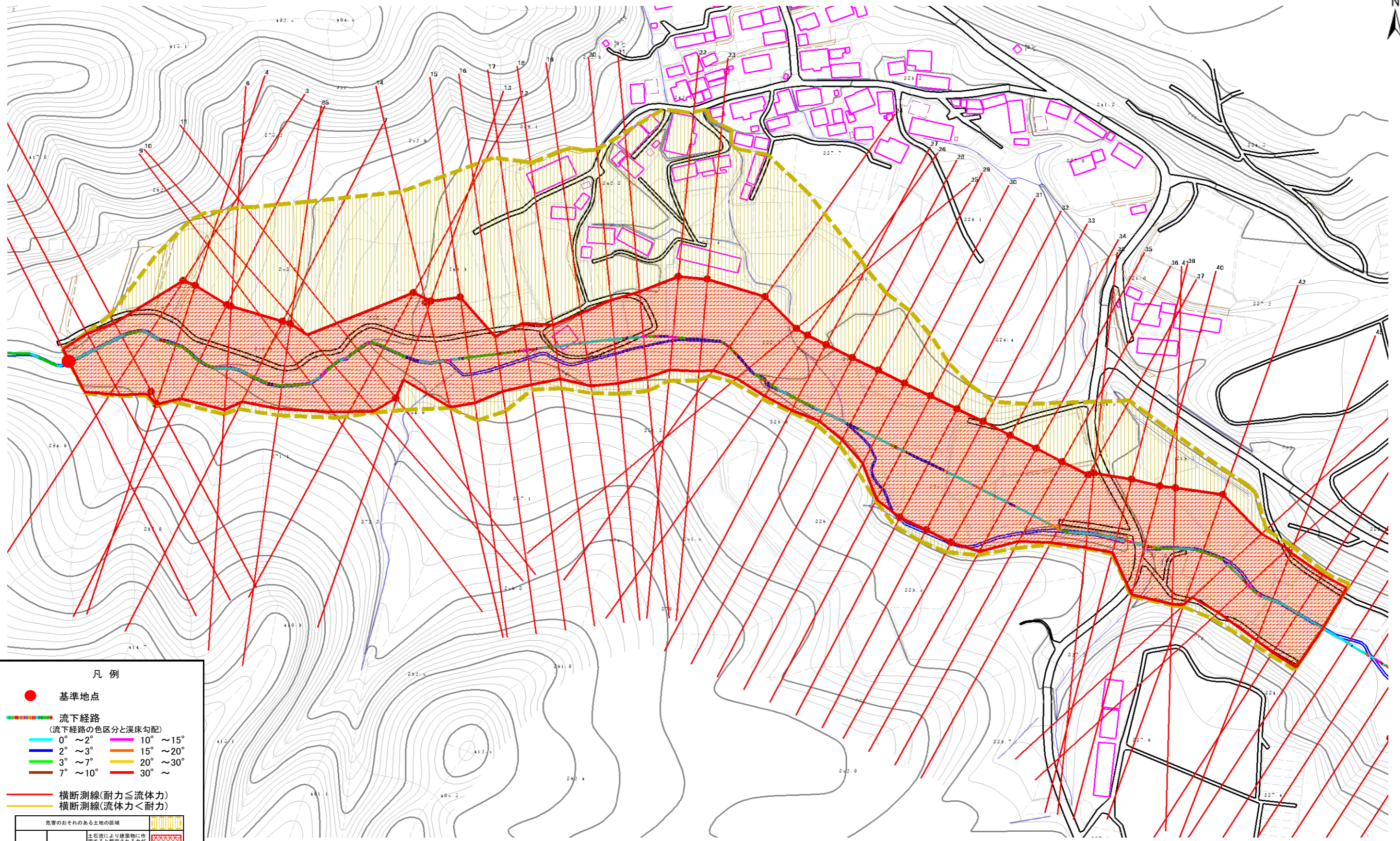
A018102

溪流名

手倉森の沢(3)

所在地

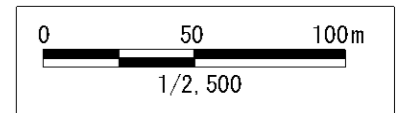
二戸市浄法寺町手倉森



凡例

- 基準地点
- 流下経路
(流下経路の色区分と渓床勾配)
 - 0° ~ 2°
 - 2° ~ 3°
 - 3° ~ 7°
 - 7° ~ 10°
 - 10° ~ 15°
 - 15° ~ 20°
 - 20° ~ 30°
 - 30° ~
- 横断測線(耐力 ≤ 流体力)
- 横断測線(流体力 < 耐力)

危害のおそれのある土地の区域	
著しい危害のおそれのある土地の区域	土石流により建築物に作用すると想定される力が50kN/m ² を超える区域
	土石流により建築物に作用すると想定される力が50kN/m ² 以下の区域
	土石流の高さが1m以下の区域



土石流区域調書

様式3-2 建築物に作用すると想定される衝撃に関する事項

							調査年度	平成21年度
溪流の位置	溪流番号	A018102		溪流名	手倉森の沢(3)	所在地	二戸市浄法寺町手倉森	
横断測線番号	土石流の高さh(m)	土石流の流体力Fd(kN/m ²)	建築物の耐力P2(kN/m ²)	横断測線番号	土石流の高さh(m)	土石流の流体力Fd(kN/m ²)	建築物の耐力P2(kN/m ²)	
No.0	2.71	45.83	4.50	No.27	1.53	15.64	5.64	
No.1	2.20	29.28	4.71	No.28	1.55	15.25	5.60	
No.2	1.59	15.96	5.53	No.29	1.62	13.98	5.45	
No.3	1.63	14.04	5.43	No.30	1.65	13.58	5.41	
No.4	1.71	11.94	5.29	No.31	1.63	13.94	5.45	
No.5	1.69	12.18	5.32	No.32	1.70	12.75	5.31	
No.6	1.68	12.44	5.35	No.33	1.71	12.60	5.29	
No.7	1.61	13.52	5.49	No.34	1.70	12.69	5.30	
No.8	1.61	13.49	5.48	No.35	1.74	12.17	5.24	
No.9	1.96	18.54	4.94	No.36	1.83	10.42	5.11	
No.10	1.77	17.55	5.20	No.37	1.74	11.55	5.25	
No.11	1.51	16.14	5.70	No.38	1.73	11.67	5.26	
No.12	1.46	17.36	5.83	No.39	1.70	12.10	5.32	
No.13	1.44	17.74	5.87	No.40	1.80	10.73	5.15	
No.14	1.47	17.03	5.80	No.41	1.67	12.45	5.36	
No.15	1.49	16.66	5.76	No.42	1.68	12.29	5.34	
No.16	2.37	32.14	4.60	No.43	2.00	15.15	4.89	
No.17	2.16	30.11	4.74	No.44	2.06	14.23	4.83	
No.18	2.33	33.89	4.63	No.45	2.05	13.97	4.84	
No.19	1.96	26.35	4.94	No.46	2.07	14.48	4.82	
No.20	1.87	22.38	5.05	No.47	2.22	11.76	4.70	
No.21	1.88	20.92	5.03	No.48	2.25	10.26	4.68	
No.22	1.52	15.90	5.67	No.49	1.98	10.51	4.91	
No.23	1.52	15.96	5.68	No.50	1.89	12.28	5.03	
No.24	1.48	16.75	5.77	No.51	2.04	8.16	4.85	
No.25	1.48	16.72	5.76	No.52	2.12	7.42	4.77	
No.26	1.49	16.68	5.76	No.53	1.99	8.39	4.90	