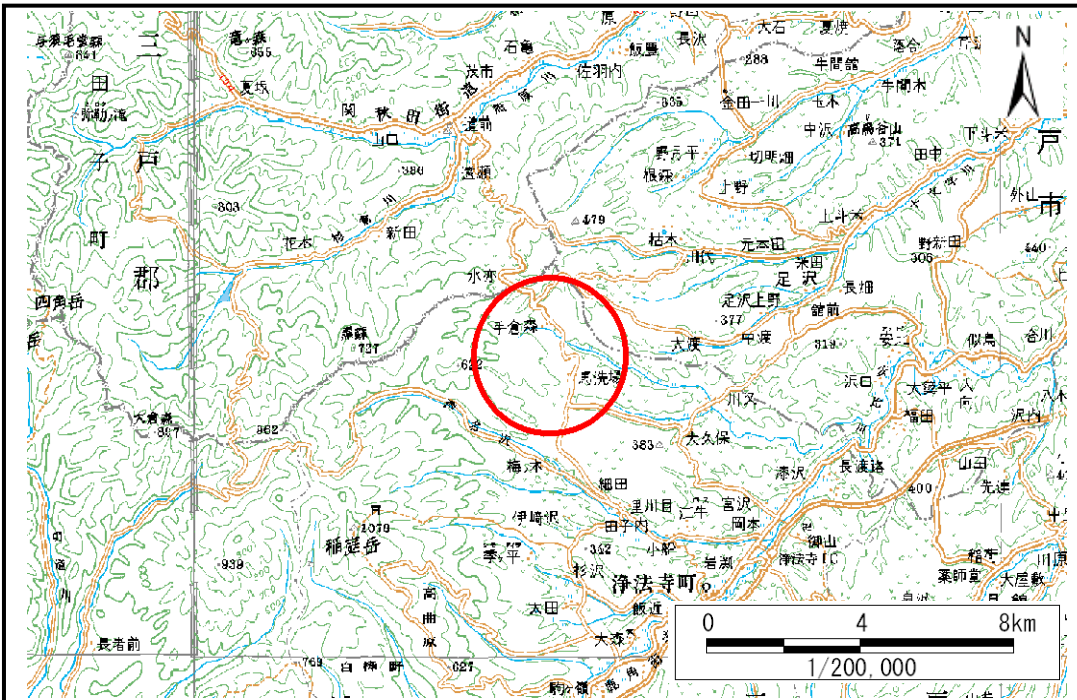


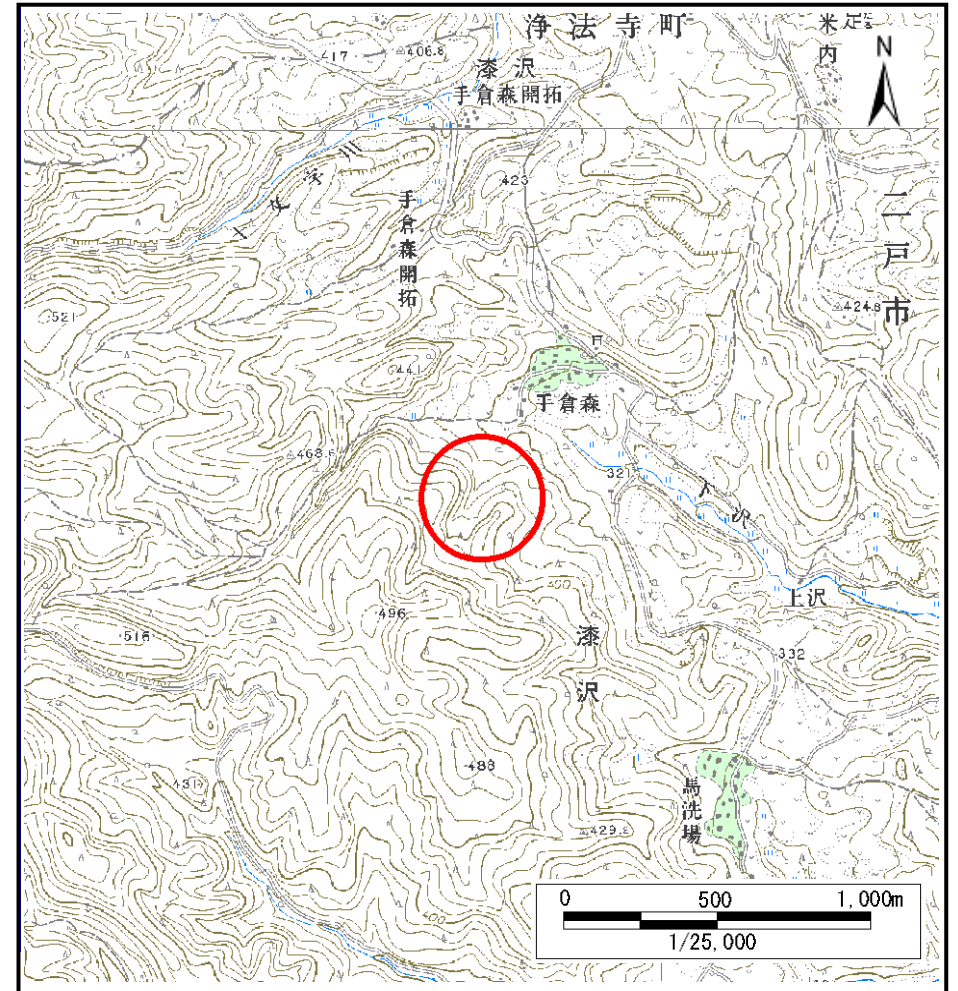
土砂災害防止に関する基礎調査(土石流)

表紙 位置,位置図

自然現象の種類	土石流
溪流番号	A018101
水系名	馬淵川
河川名	安比川
溪流名	手倉森の沢(2)
所在	二戸市浄法寺町手倉森
調査機関	県北広域振興局土木部二戸土木センター



位置図(S=1:200,000)



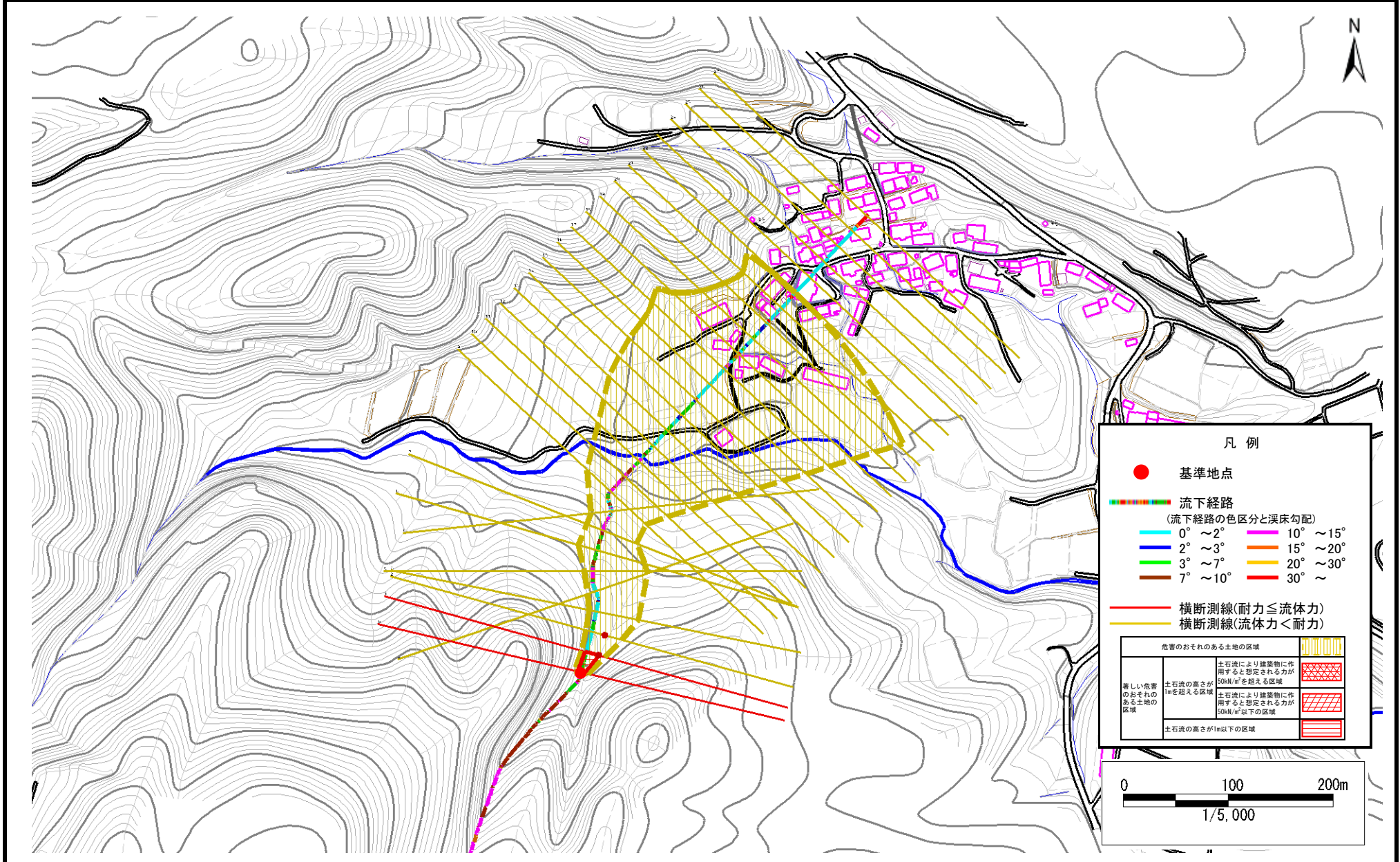
概況図(S=1:25,000)

土石流区域調査

様式3-1 危害のおそれのある土地、著しい危害のおそれのある土地の設定図

調査年度 平成21年度

溪流の位置	溪流番号	溪流名	手倉森の沢(2)	所在地	二戸市浄法寺町手倉森
-------	------	-----	----------	-----	------------



土石流区域調書

様式3-1 危害のおそれのある土地、著しい危害のおそれのある土地の設定図 (A3)

調査年度

平成21年度

溪流の位置

溪流番号

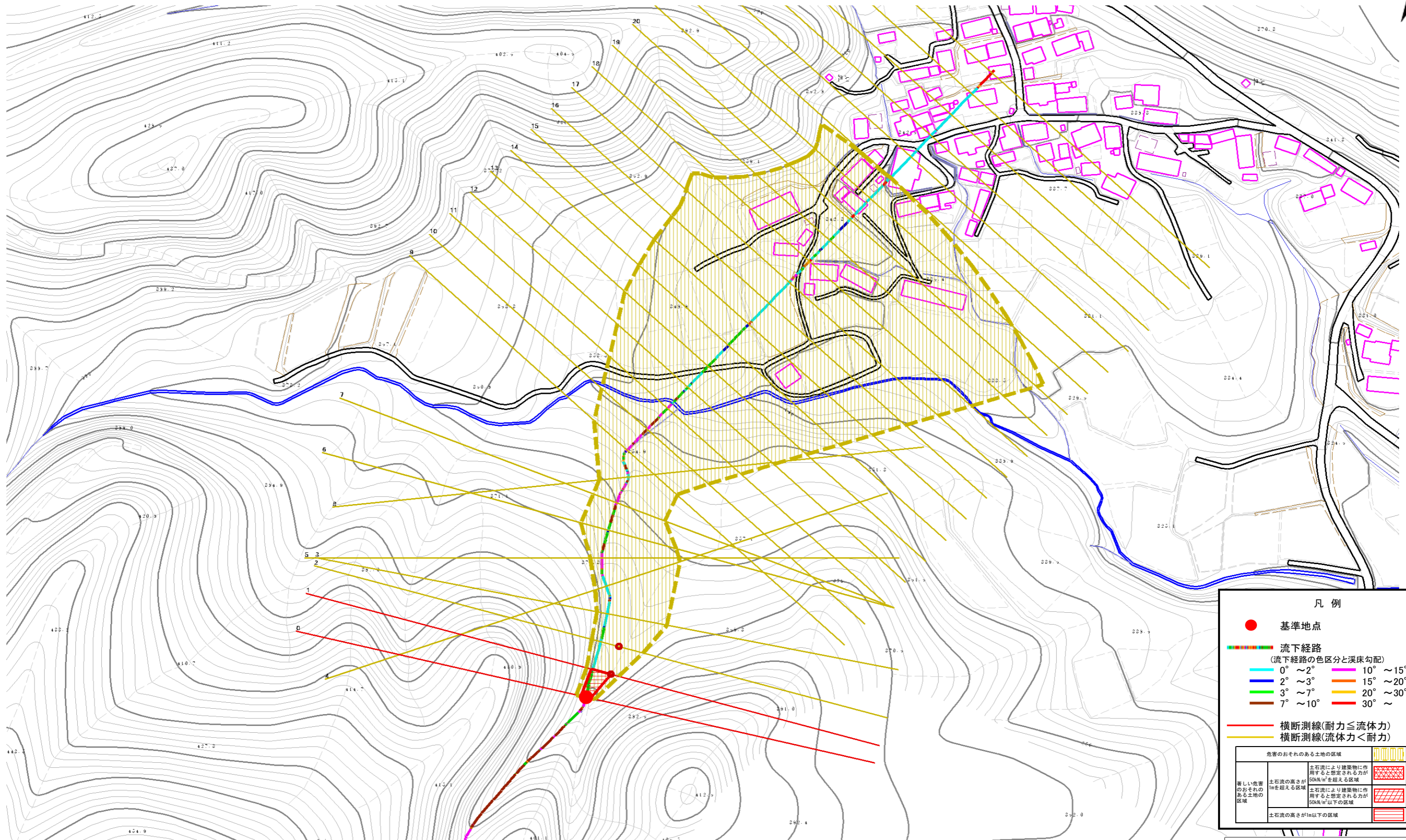
A018101

溪流名

手倉森の沢(2)

所在地

二戸市浄法寺町手倉森



凡例

- 基準地点
- 流下経路 (流下経路の色区分と溪床勾配)
 - 0° ~ 2°
 - 2° ~ 3°
 - 3° ~ 7°
 - 7° ~ 10°
 - 10° ~ 15°
 - 15° ~ 20°
 - 20° ~ 30°
 - 30° ~
- 横断測線(耐力 ≤ 流体力)
- 横断測線(流体力 < 耐力)

危害のおそれのある土地の区域	
著しい危害のおそれのある土地の区域	土石流により建築物に作用すると想定される力が 50kN/m ² を超える区域
危害のおそれのある土地の区域	土石流により建築物に作用すると想定される力が 50kN/m ² 以下の区域
土石流の高さが 1m 以下の区域	

0 50 100m
1/2,500

土石流区域調書

様式3-2 建築物に作用すると想定される衝撃に関する事項

調査年度	平成21年度
------	--------

溪流の位置	溪流番号	A018101	溪流名	手倉森の沢(2)	所在地	二戸市浄法寺町手倉森	
横断測線番号	土石流の高さh(m)	土石流の流体力Fd(kN/m ²)	建築物の耐力P2(kN/m ²)	横断測線番号	土石流の高さh(m)	土石流の流体力Fd(kN/m ²)	建築物の耐力P2(kN/m ²)
No.0	1.31	42.19	6.26	No.27	0.00	0.00	0.00
No.1	0.56	12.49	12.36				
No.2	0.54	10.31	12.73				
No.3	0.54	8.96	12.90				
No.4	0.53	7.36	12.99				
No.5	0.53	6.83	12.97				
No.6	0.53	6.40	12.94				
No.7	0.53	6.26	12.92				
No.8	0.53	6.40	13.05				
No.9	0.54	6.15	12.91				
No.10	0.53	6.22	12.97				
No.11	0.53	6.32	13.06				
No.12	0.53	6.30	13.05				
No.13	0.53	6.16	12.92				
No.14	0.53	6.23	12.98				
No.15	0.54	5.85	12.86				
No.16	0.54	5.82	12.86				
No.17	0.55	4.93	12.62				
No.18	0.55	4.78	12.57				
No.19	0.58	3.89	12.12				
No.20	0.62	2.94	11.32				
No.21	0.65	2.56	10.88				
No.22	0.73	1.89	9.88				
No.23	0.73	1.86	9.84				
No.24	0.79	1.57	9.28				
No.25	0.89	1.18	8.39				
No.26	1.63	0.34	5.45				