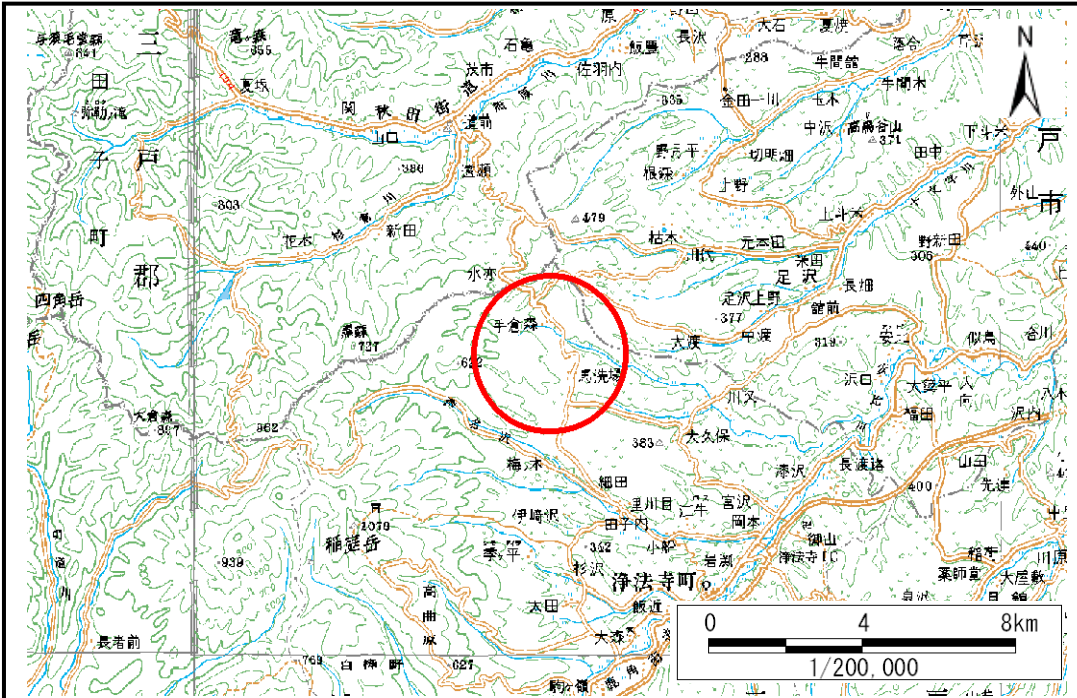


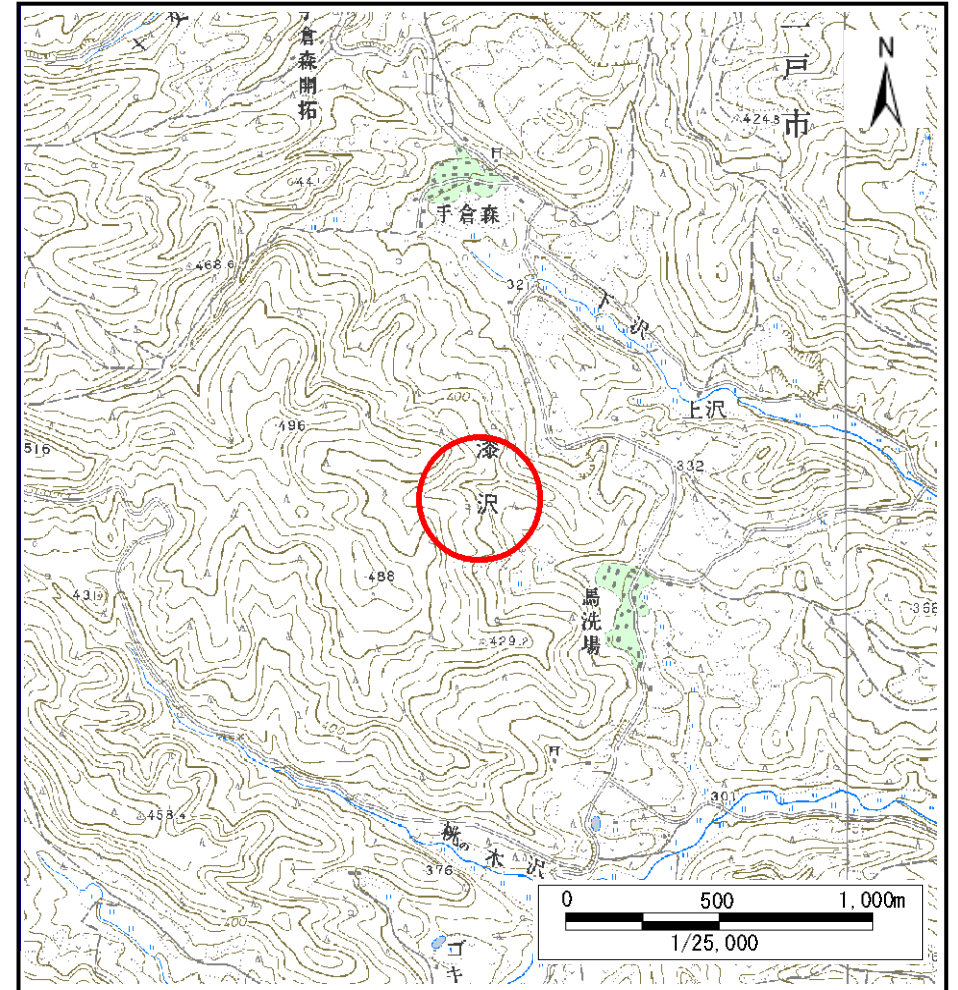
土砂災害防止に関する基礎調査(土石流)

表紙 位置,位置図

自然現象の種類	土石流
溪流番号	A018004
水系名	馬淵川
河川名	安比川
溪流名	馬洗場の沢
所在	二戸市浄法寺町馬洗場
調査機関	県北広域振興局土木部二戸土木センター



位置図(S=1:200,000)



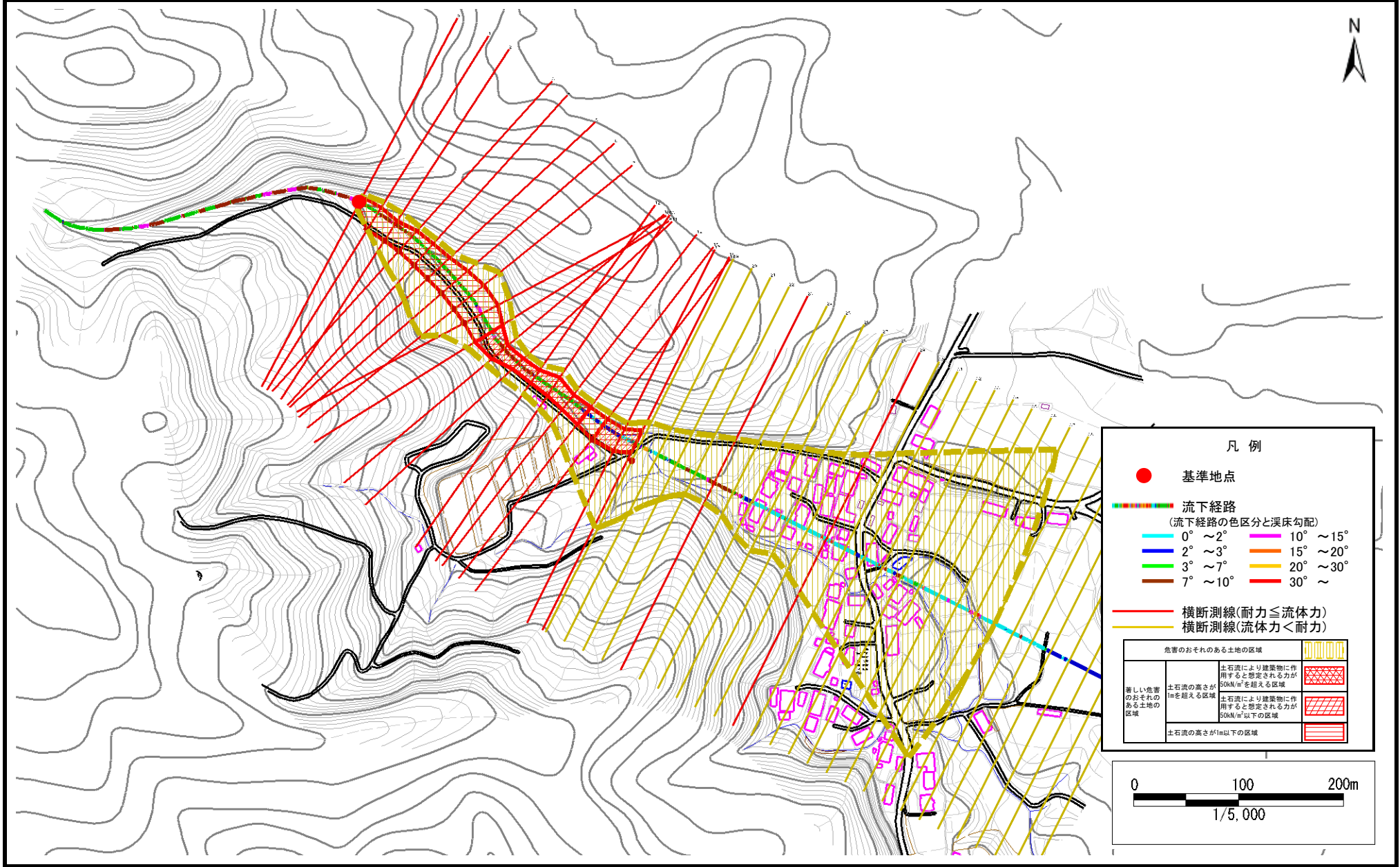
概況図(S=1:25,000)

土石流区域調査

様式3-1 危害のおそれのある土地、著しい危害のおそれのある土地の設定図

調査年度 平成21年度

溪流の位置	溪流番号	溪流名	所在地
	A018004	馬洗場の沢	二戸市浄法寺町馬洗場



土石流区域調書

様式3-1 危害のおそれのある土地、著しい危害のおそれのある土地の設定図 (A3)

調査年度

平成21年度

溪流の位置

溪流番号

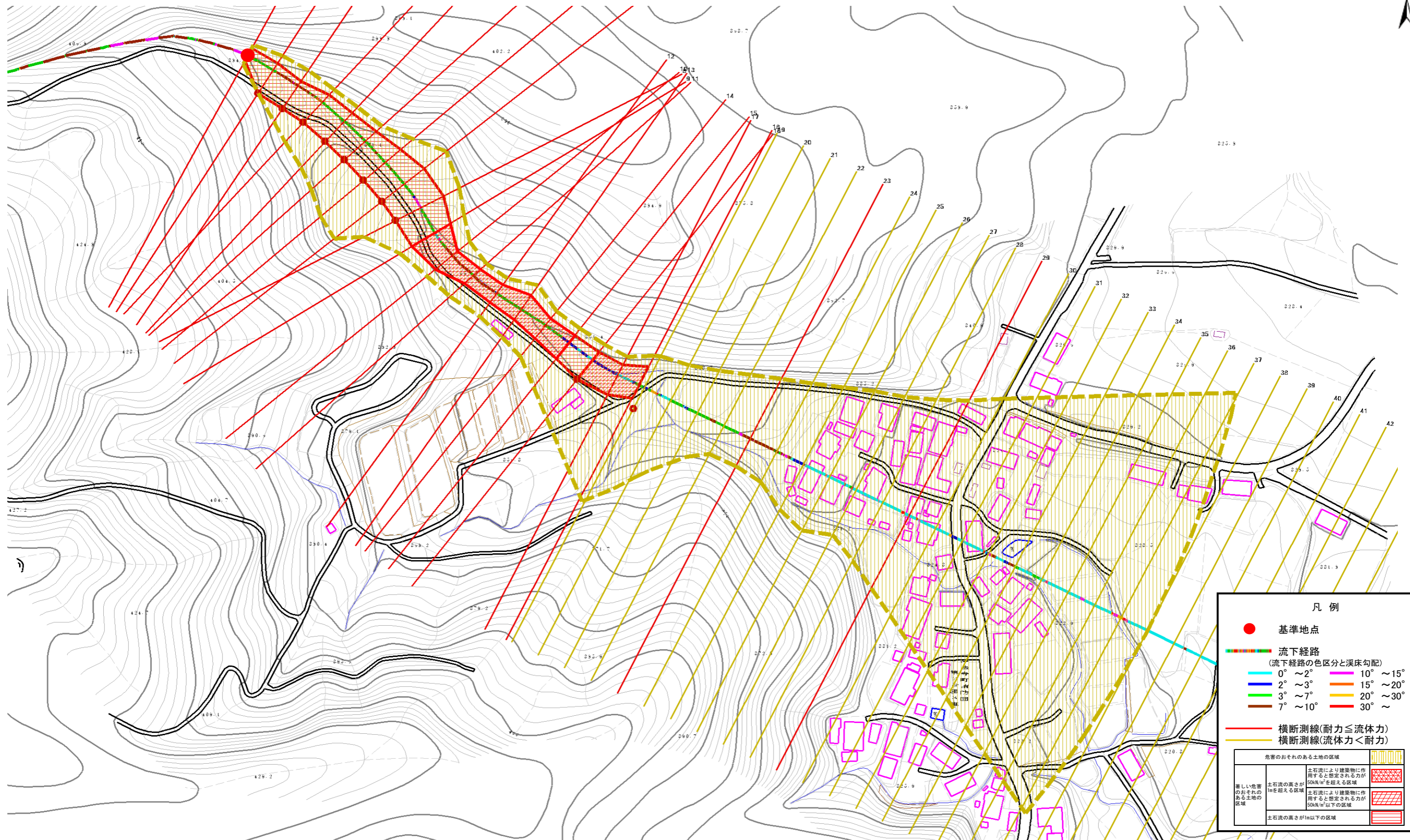
A018004

溪流名

馬洗場の沢

所在地

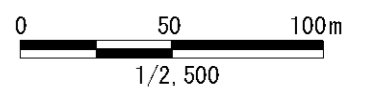
二戸市浄法寺町馬洗場



凡例

- 基準地点
- 流下経路 (流下経路の色区分と溪床勾配)
 - 0° ~ 2°
 - 2° ~ 3°
 - 3° ~ 7°
 - 7° ~ 10°
 - 10° ~ 15°
 - 15° ~ 20°
 - 20° ~ 30°
 - 30° ~
- 横断測線(耐力 ≤ 流体力)
- 横断測線(流体力 < 耐力)

危害のおそれのある土地の区域	
著しい危害のおそれのある土地の区域	土石流の高さが10mを超える区域 土石流により建築物に作用すると想定される力が50kN/m ² を超える区域
危害のおそれのある土地の区域	土石流の高さが10mを超える区域 土石流により建築物に作用すると想定される力が50kN/m ² 以下の区域
	土石流の高さが10m以下の区域



土石流区域調書

様式3-2 建築物に作用すると想定される衝撃に関する事項

調査年度 平成21年度

溪流の位置	溪流番号	A018004	溪流名	馬洗場の沢	所在地	二戸市浄法寺町馬洗場	
横断測線番号	土石流の高さh(m)	土石流の流体力Fd(kN/m ²)	建築物の耐力P2(kN/m ²)	横断測線番号	土石流の高さh(m)	土石流の流体力Fd(kN/m ²)	建築物の耐力P2(kN/m ²)
No.0	1.73	45.67	5.25	No.27	0.79	9.06	9.21
No.1	0.76	14.85	9.53	No.28	0.82	8.55	8.99
No.2	0.76	14.94	9.55	No.29	0.77	9.48	9.39
No.3	0.75	15.27	9.64	No.30	0.79	9.03	9.20
No.4	0.75	15.18	9.62	No.31	0.79	9.01	9.19
No.5	0.76	15.04	9.58	No.32	0.79	9.04	9.21
No.6	0.76	14.58	9.54	No.33	0.80	8.89	9.14
No.7	0.76	13.65	9.58	No.34	0.83	8.27	8.87
No.8	0.76	13.46	9.59	No.35	0.85	7.79	8.66
No.9	0.87	14.93	8.56	No.36	0.88	7.25	8.47
No.10	1.13	19.30	6.95	No.37	0.93	5.70	8.06
No.11	1.33	24.61	6.20	No.38	1.01	4.44	7.57
No.12	1.32	24.35	6.23	No.39	1.15	3.16	6.87
No.13	1.09	16.98	7.13	No.40	1.21	2.79	6.62
No.14	1.21	18.28	6.61	No.41	1.46	1.83	5.82
No.15	1.11	15.18	7.07	No.42	0.00	0.00	0.00
No.16	0.82	9.26	8.94	No.43	0.00	0.00	0.00
No.17	1.04	12.35	7.41	No.44	0.00	0.00	0.00
No.18	1.03	10.32	7.48	No.45	0.00	0.00	0.00
No.19	0.87	7.64	8.56				
No.20	0.85	8.02	8.73				
No.21	0.85	7.89	8.67				
No.22	0.87	7.57	8.55				
No.23	1.38	13.81	6.04				
No.24	0.84	8.03	8.76				
No.25	0.83	8.33	8.90				
No.26	0.81	8.64	9.03				