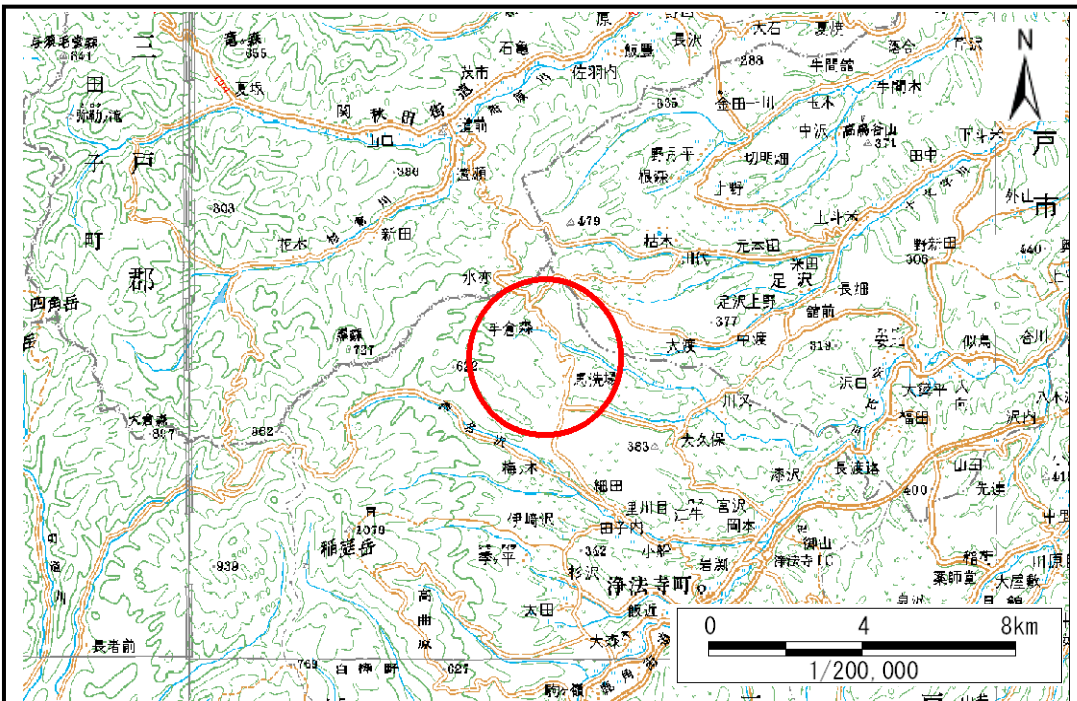


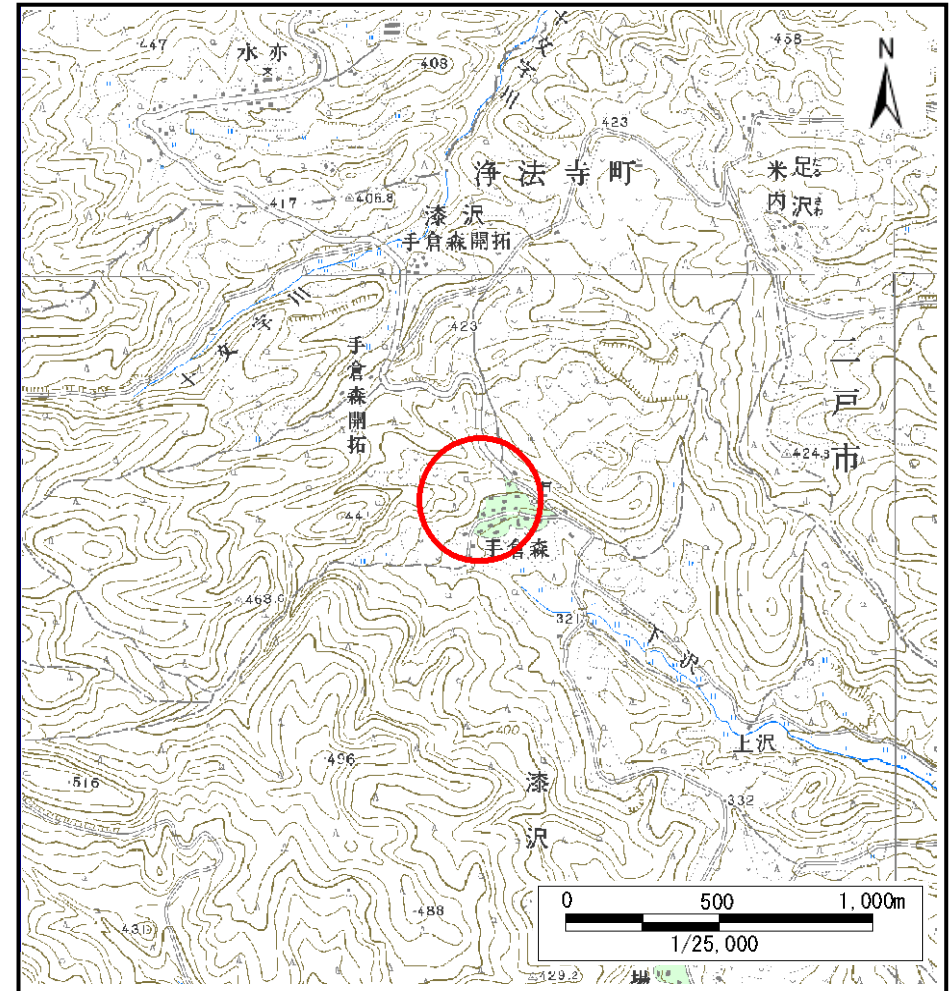
土砂災害防止に関する基礎調査(土石流)

表紙 位置,位置図

自然現象の種類	土石流
溪流番号	A018003
水系名	馬淵川
河川名	安比川
溪流名	手倉森の沢
所在	二戸市浄法寺町手倉森
調査機関	県北広域振興局土木部二戸土木センター



位置図(S=1:200,000)



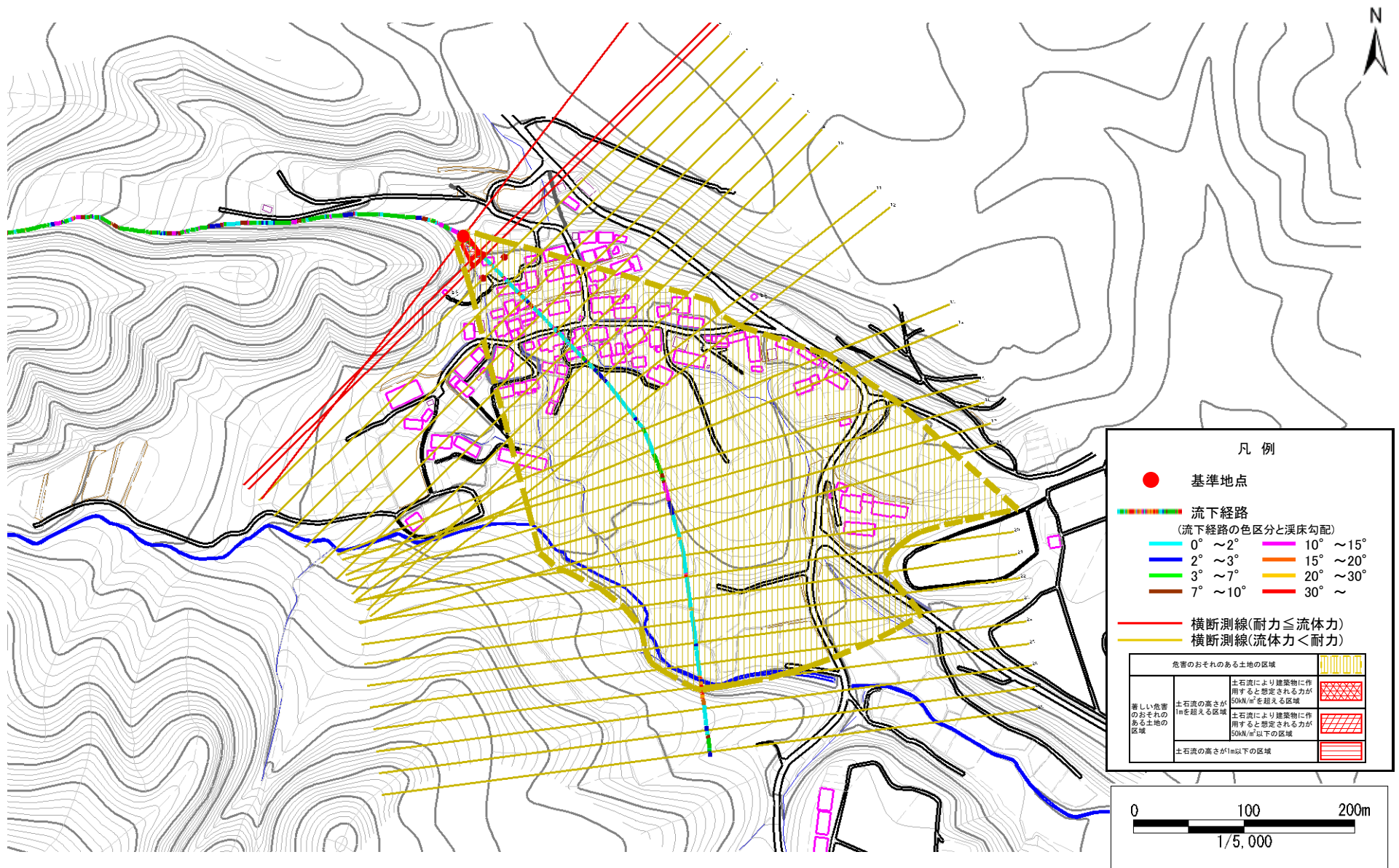
概況図(S=1:25,000)

土石流区域調査

様式3-1 危害のおそれのある土地、著しい危害のおそれのある土地の設定図

調査年度 平成21年度

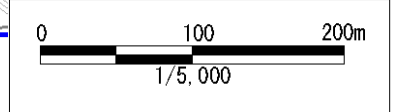
溪流の位置	溪流番号	溪流名	手倉森の沢	所在地	二戸市浄法寺町手倉森
-------	------	-----	-------	-----	------------



凡例

- 基準地点
- 流下経路 (流下経路の色区分と溪床勾配)
 - 0° ~ 2°
 - 2° ~ 3°
 - 3° ~ 7°
 - 7° ~ 10°
 - 10° ~ 15°
 - 15° ~ 20°
 - 20° ~ 30°
 - 30° ~
- 横断測線(耐力 ≤ 流体力)
- 横断測線(流体力 < 耐力)

危害のおそれのある土地の区域		凡例
著しい危害のおそれのある土地の区域	土石流により建築物に作用すると想定される力が 50kN/m ² を超える区域	[Red cross-hatched pattern]
	土石流の高さが 1m を超える区域	[Red diagonal hatched pattern]
	土石流により建築物に作用すると想定される力が 50kN/m ² 以下の区域	[Red horizontal hatched pattern]
	土石流の高さが 1m 以下の区域	[Red vertical hatched pattern]



土石流区域調書

様式3-1 危害のおそれのある土地、著しい危害のおそれのある土地の設定図 (A3)

調査年度

平成21年度

溪流の位置

溪流番号

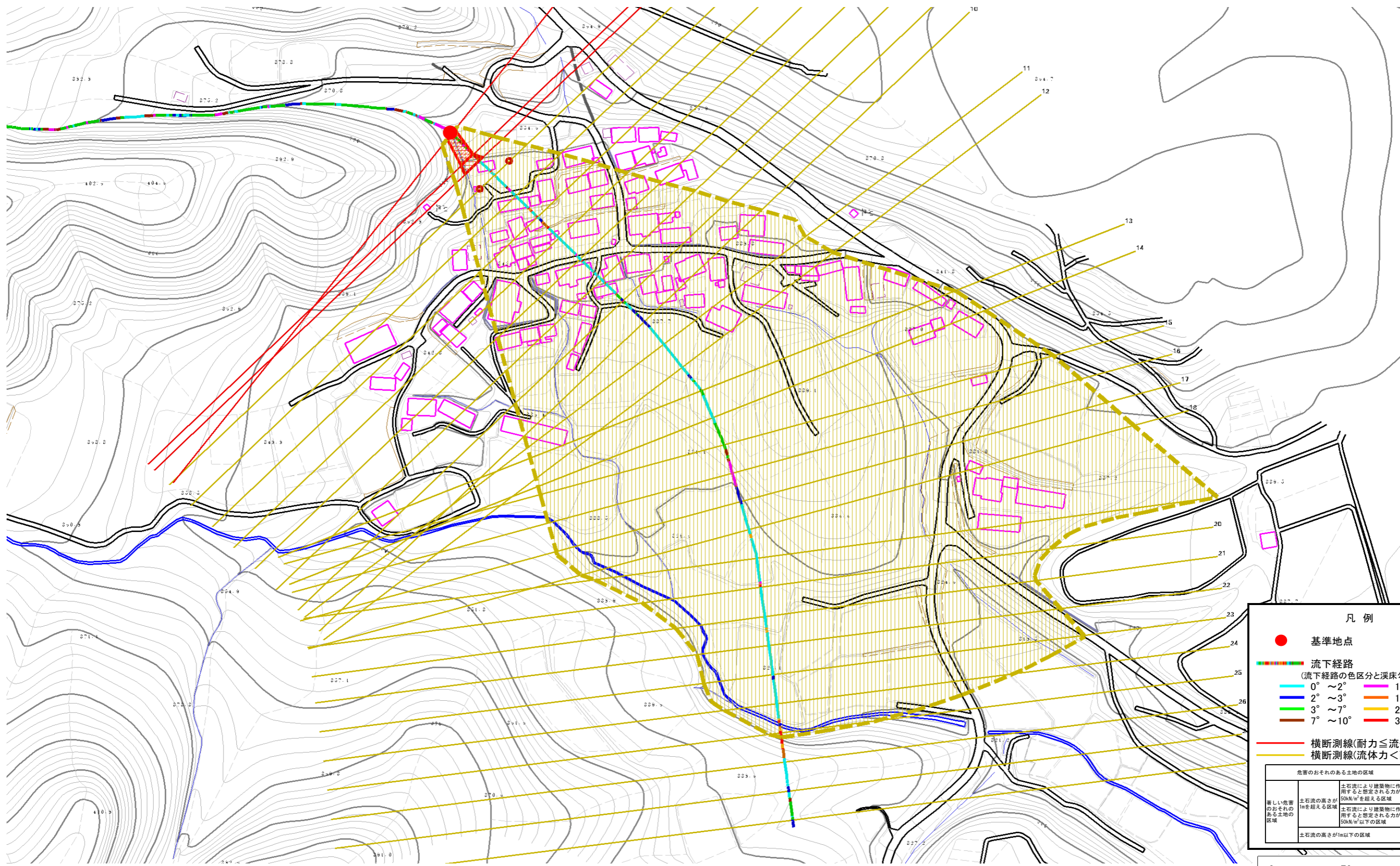
A018003

溪流名

手倉森の沢

所在地

二戸市浄法寺町手倉森



凡例

- 基準地点
- 流下経路 (流下経路の色区分と渓床勾配)
 - 0° ~ 2°
 - 2° ~ 3°
 - 3° ~ 7°
 - 7° ~ 10°
 - 10° ~ 15°
 - 15° ~ 20°
 - 20° ~ 30°
 - 30° ~
- 横断測線(耐力 ≤ 流体力)
- 横断測線(流体力 < 耐力)

危害のおそれのある土地の区域	
著しい危害のおそれのある土地の区域	土石流の高さが1mを超える区域
危害のおそれのある土地の区域	土石流により建築物に作用すると想定される力が50kN/m ² を超える区域
	土石流により建築物に作用すると想定される力が50kN/m ² 以下の区域
	土石流の高さが1m以下の区域

0 50 100m
1/2,500

土石流区域調査書

様式3-2 建築物に作用すると想定される衝撃に関する事項

調査年度 平成21年度

溪流の位置	溪流番号	A018003	溪流名	手倉森の沢	所在地	二戸市浄法寺町手倉森	
横断測線番号	土石流の高さh(m)	土石流の流体力Fd(kN/m ²)	建築物の耐力P2(kN/m ²)	横断測線番号	土石流の高さh(m)	土石流の流体力Fd(kN/m ²)	建築物の耐力P2(kN/m ²)
No.0	1.38	23.59	6.03	No.27	0.00	0.00	0.00
No.1	1.12	19.33	7.00	No.28	0.00	0.00	0.00
No.2	0.86	14.99	8.65				
No.3	0.64	9.92	11.10				
No.4	0.66	9.33	10.80				
No.5	0.64	9.66	10.97				
No.6	0.64	9.75	11.01				
No.7	0.66	9.35	10.81				
No.8	0.65	9.44	10.86				
No.9	0.65	9.63	10.95				
No.10	0.67	9.02	10.65				
No.11	0.68	7.70	10.53				
No.12	0.69	6.59	10.35				
No.13	0.72	5.30	9.98				
No.14	0.73	5.00	9.86				
No.15	0.75	4.44	9.60				
No.16	0.73	4.69	9.83				
No.17	0.69	5.30	10.35				
No.18	0.72	4.83	9.95				
No.19	0.75	4.50	9.65				
No.20	0.74	4.60	9.75				
No.21	0.75	4.49	9.65				
No.22	0.72	4.81	9.93				
No.23	0.72	4.83	9.95				
No.24	0.71	5.05	10.14				
No.25	0.74	4.58	9.73				
No.26	0.00	0.00	0.00				