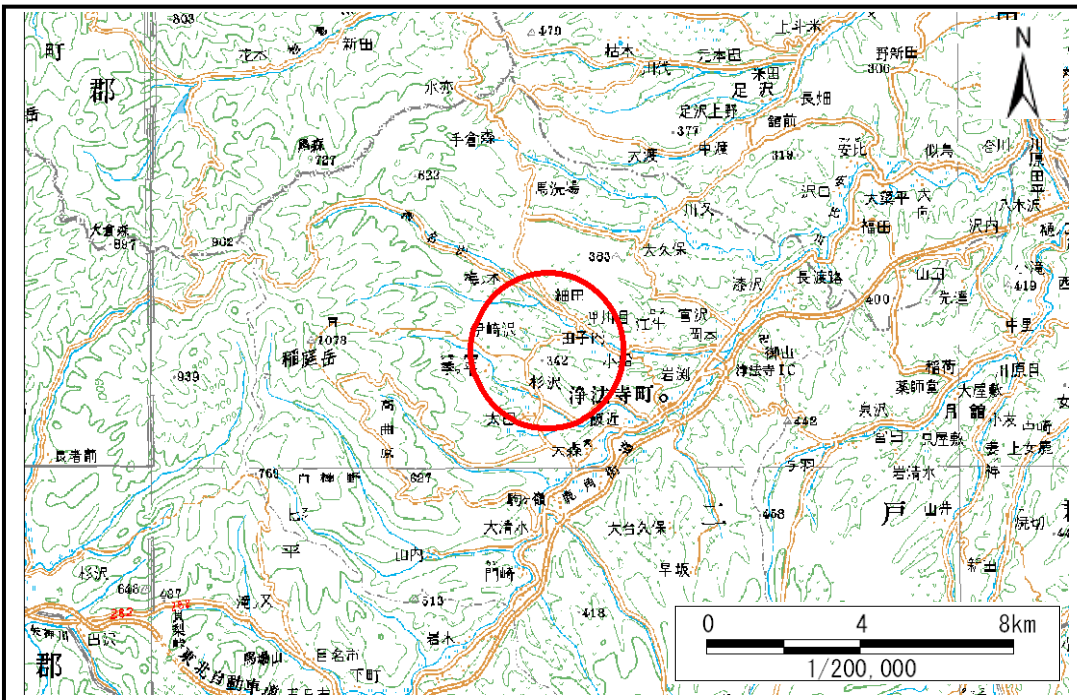


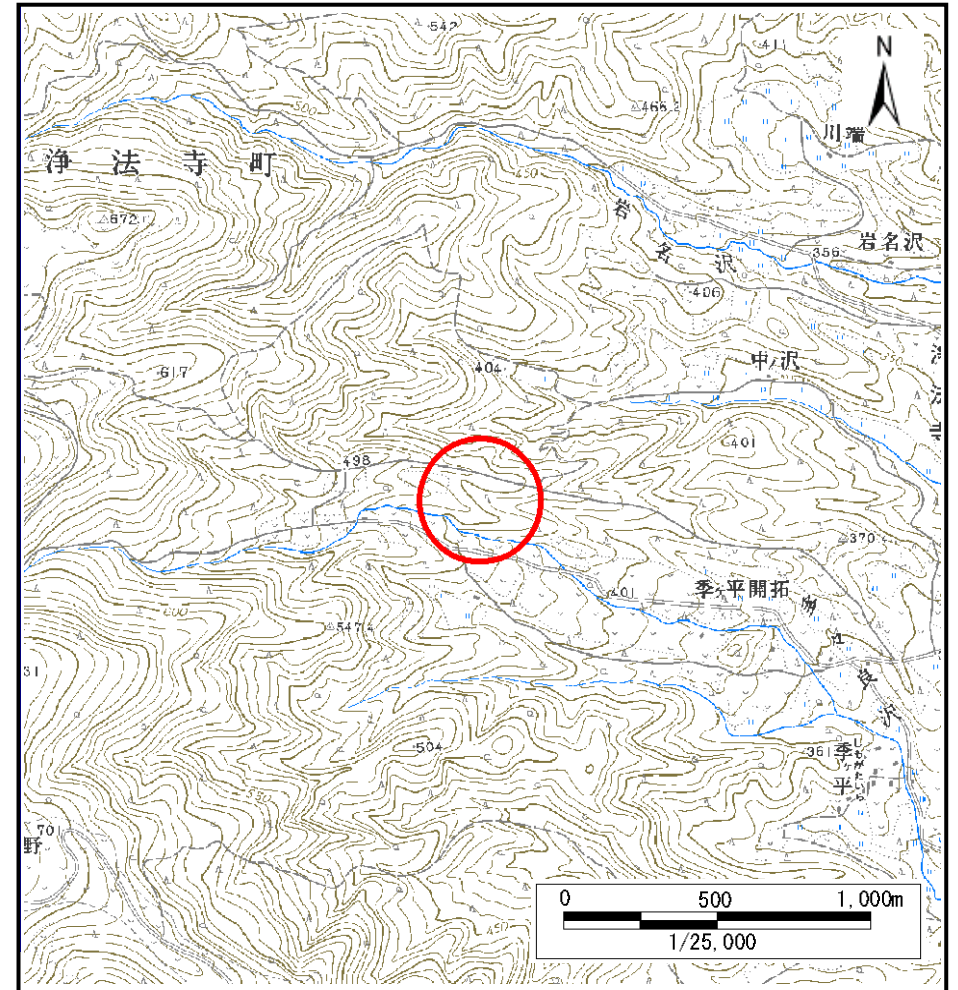
土砂災害防止に関する基礎調査(土石流)

表紙 位置,位置図

自然現象の種類	土石流
溪流番号	A018002
水系名	馬淵川
河川名	安比川
溪流名	多々良沢(2)
所在	二戸市浄法寺町野黒沢
調査機関	県北広域振興局土木部二戸土木センター



位置図(S=1:200,000)



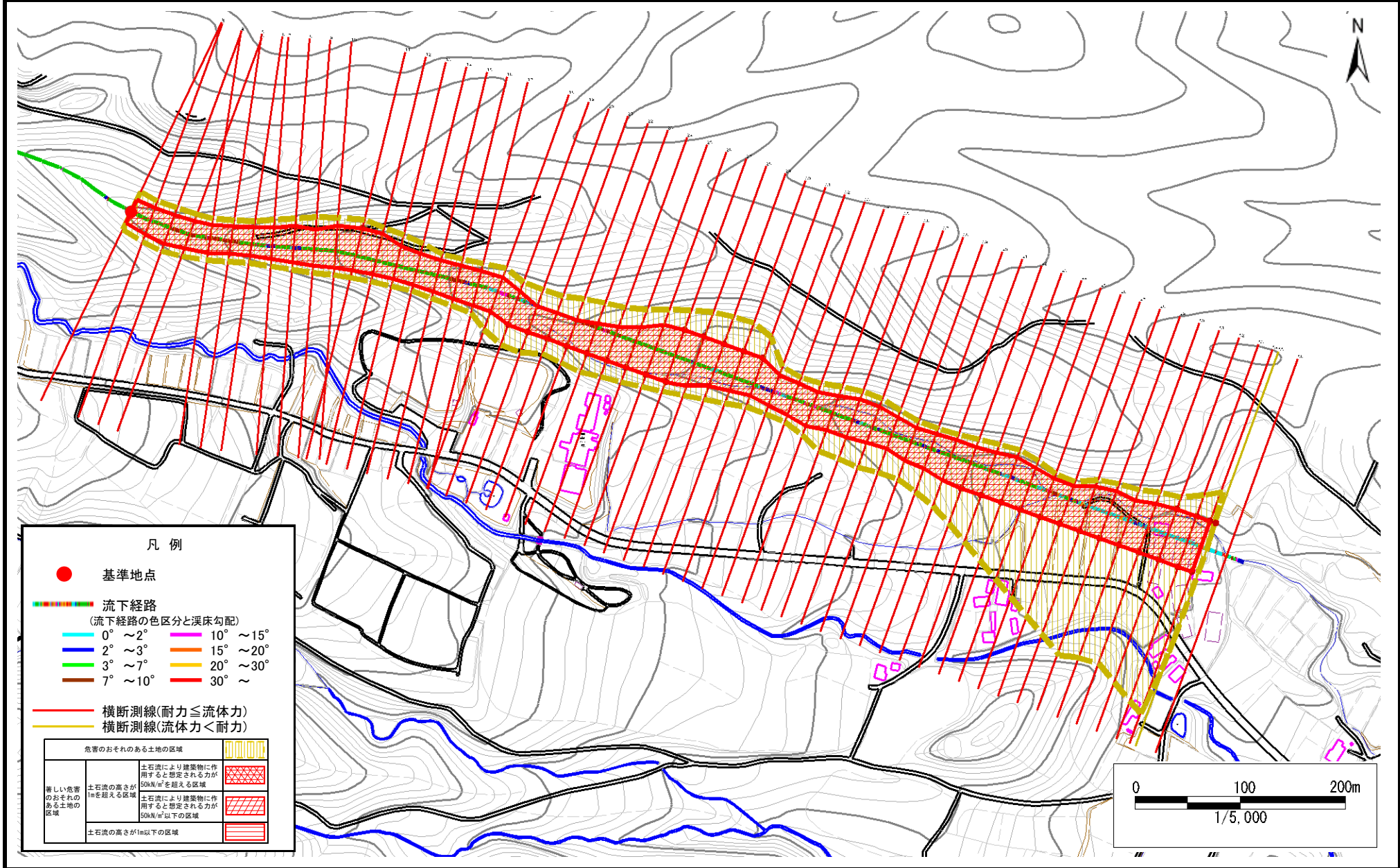
概況図(S=1:25,000)

土石流区域調査

様式3-1 危害のおそれのある土地、著しい危害のおそれのある土地の設定図

調査年度 平成21年度

溪流の位置	溪流番号	溪流名	所在地
	A018002	多々良沢(2)	二戸市浄法寺町野黒沢



土石流区域調査

様式3-1 危害のおそれのある土地、著しい危害のおそれのある土地の設定図 (A3)

調査年度

平成21年度

溪流の位置

溪流番号

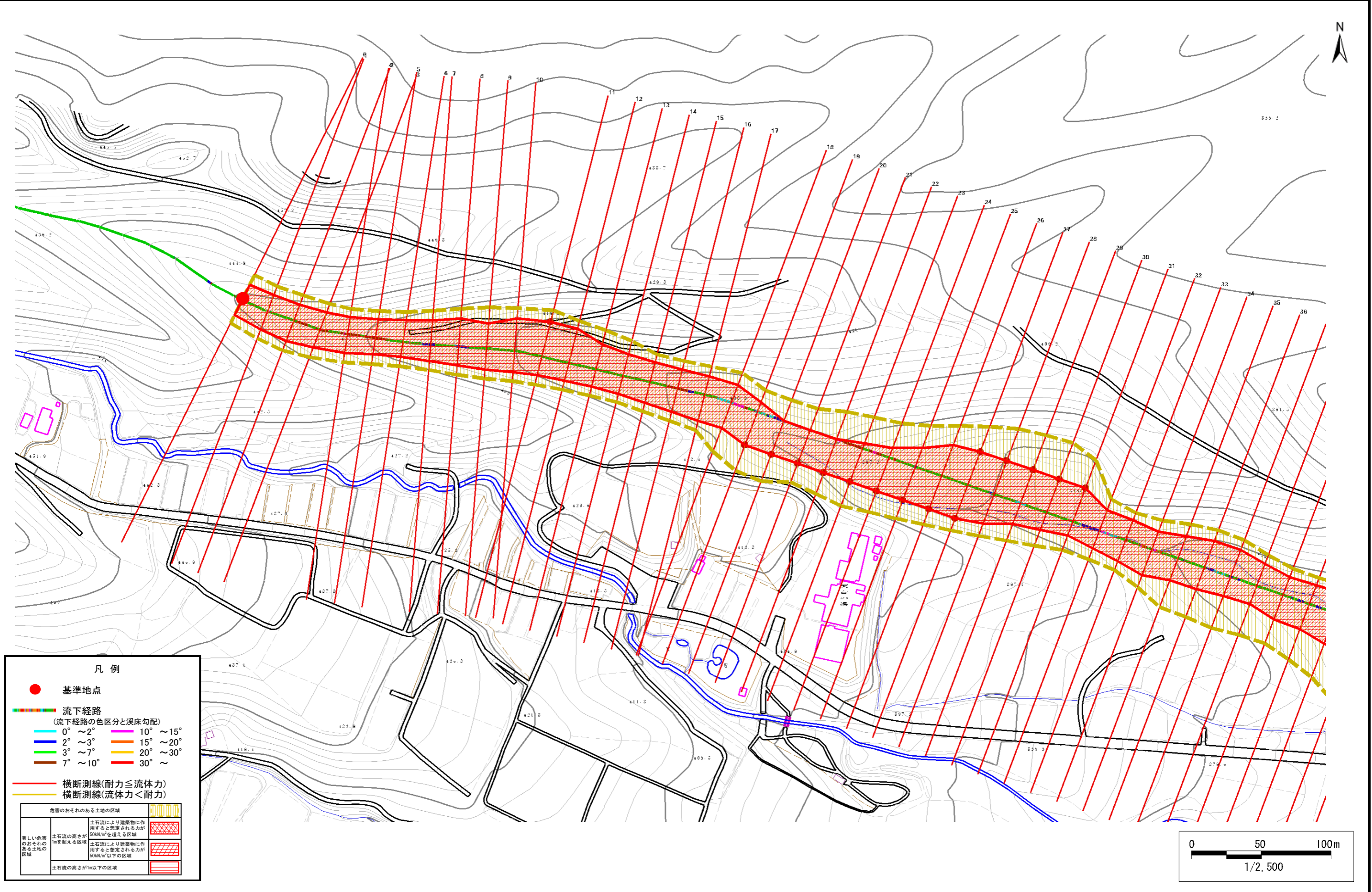
A018002

溪流名

多々良沢(2)

所在地

二戸市浄法寺町野黒沢



凡例

● 基準地点

流下経路

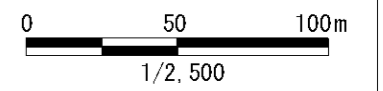
(流下経路の色区分と渓床勾配)

0° ~ 2° 10° ~ 15°
 2° ~ 3° 15° ~ 20°
 3° ~ 7° 20° ~ 30°
 7° ~ 10° 30° ~

横断測線(耐力 ≤ 流体力)

横断測線(流体力 < 耐力)

危害のおそれのある土地の区域	
著しい危害のおそれのある土地の区域	土石流により建築物に作用すると想定される力が50kN/m ² を超える区域
著しい危害のおそれのある土地の区域	土石流の高さが1mを超える区域
著しい危害のおそれのある土地の区域	土石流により建築物に作用すると想定される力が50kN/m ² 以下の区域
著しい危害のおそれのある土地の区域	土石流の高さが1m以下の区域



土石流区域調書

様式3-1 危害のおそれのある土地、著しい危害のおそれのある土地の設定図 (A3)

調査年度

平成21年度

溪流の位置

溪流番号

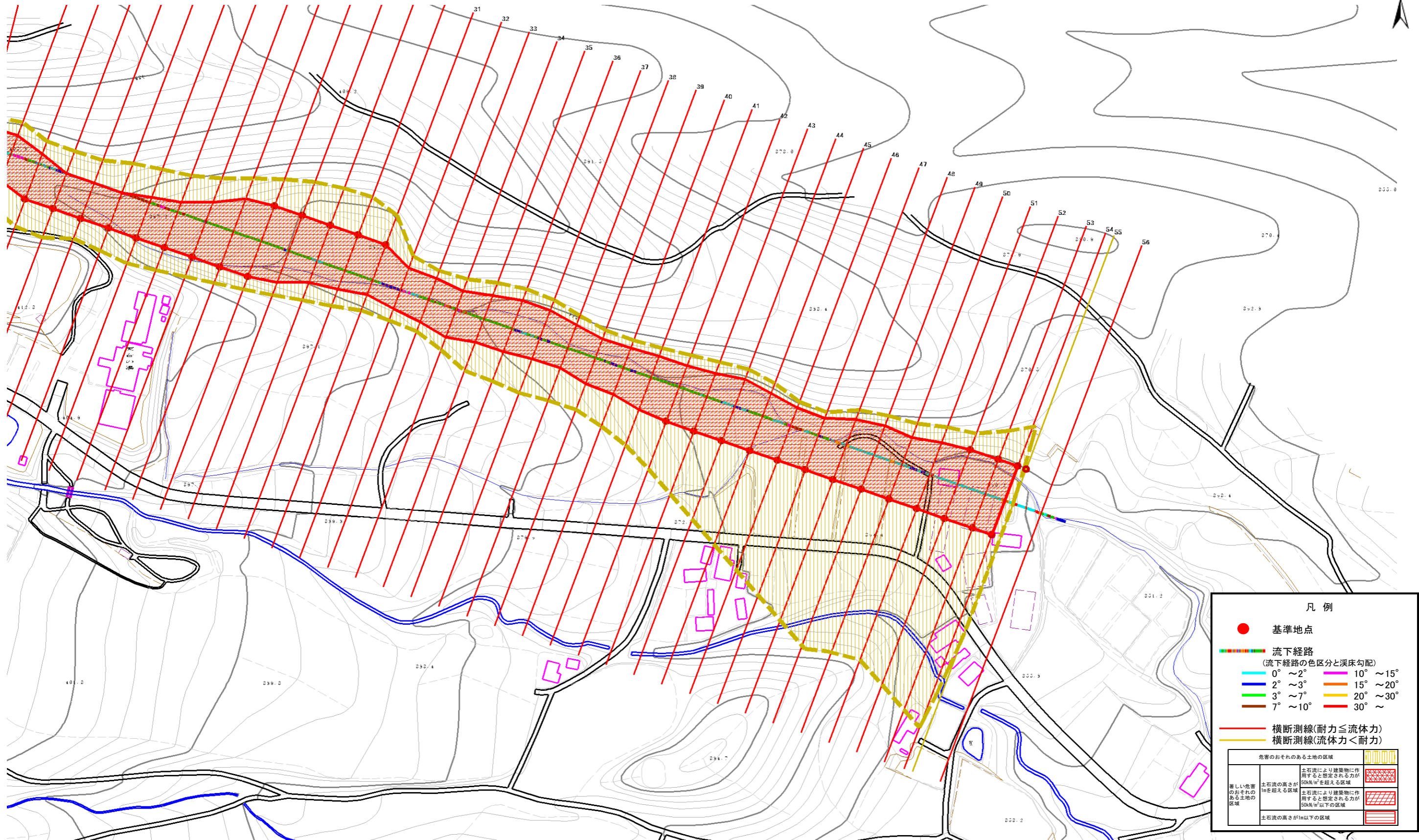
A018002

溪流名

多々良沢(2)

所在地

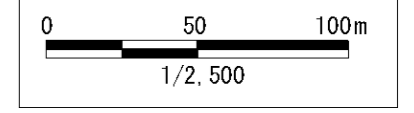
二戸市浄法寺町野黒沢



凡例

- 基準地点
- 流下経路
(流下経路の色区分と溪床勾配)
 - 0° ~ 2°
 - 2° ~ 3°
 - 3° ~ 7°
 - 7° ~ 10°
 - 10° ~ 15°
 - 15° ~ 20°
 - 20° ~ 30°
 - 30° ~
- 横断測線(耐力 ≤ 流体力)
- 横断測線(流体力 < 耐力)

危害のおそれのある土地の区域	
著しい危害のおそれのある土地の区域	土石流により建築物に作用すると想定される力が50kN/m ² を超える区域
危害のおそれのある土地の区域	土石流により建築物に作用すると想定される力が50kN/m ² 以下の区域
土石流の高さが1m以下の区域	



土石流区域調書

様式3-2 建築物に作用すると想定される衝撃に関する事項

							調査年度	平成21年度
溪流の位置	溪流番号	A018002		溪流名	多々良沢(2)	所在地	二戸市浄法寺町野黒沢	
横断測線番号	土石流の高さh(m)	土石流の流体力Fd(kN/m ²)	建築物の耐力P2(kN/m ²)	横断測線番号	土石流の高さh(m)	土石流の流体力Fd(kN/m ²)	建築物の耐力P2(kN/m ²)	
No.0	1.66	25.13	5.38	No.27	1.08	11.89	7.22	
No.1	1.57	23.01	5.56	No.28	1.08	11.89	7.22	
No.2	1.53	21.79	5.65	No.29	1.09	10.96	7.14	
No.3	1.54	22.61	5.62	No.30	1.08	11.22	7.20	
No.4	1.57	23.55	5.56	No.31	1.06	11.65	7.31	
No.5	1.58	24.16	5.54	No.32	1.49	18.15	5.76	
No.6	1.52	23.66	5.67	No.33	1.45	16.58	5.85	
No.7	1.45	21.83	5.84	No.34	1.41	15.48	5.96	
No.8	1.33	19.26	6.18	No.35	1.41	15.05	5.97	
No.9	1.35	19.67	6.13	No.36	1.33	14.04	6.19	
No.10	1.22	17.43	6.58	No.37	1.38	14.24	6.05	
No.11	1.03	14.08	7.47	No.38	1.48	16.18	5.78	
No.12	1.21	17.88	6.60	No.39	1.43	15.64	5.90	
No.13	1.39	21.00	6.02	No.40	1.40	15.22	5.99	
No.14	1.45	21.52	5.84	No.41	1.29	13.44	6.32	
No.15	1.45	20.55	5.85	No.42	1.10	11.14	7.09	
No.16	1.43	19.45	5.91	No.43	1.12	10.89	7.03	
No.17	1.38	18.96	6.06	No.44	1.13	10.15	6.94	
No.18	1.37	18.96	6.06	No.45	1.14	10.09	6.93	
No.19	1.03	13.83	7.44	No.46	1.14	10.05	6.93	
No.20	1.06	13.14	7.30	No.47	1.14	9.98	6.92	
No.21	1.07	12.42	7.25	No.48	1.21	7.98	6.63	
No.22	1.08	11.85	7.21	No.49	1.22	7.79	6.60	
No.23	1.06	12.16	7.28	No.50	1.20	8.01	6.67	
No.24	1.05	12.47	7.35	No.51	1.23	7.54	6.55	
No.25	1.05	12.38	7.33	No.52	1.19	8.06	6.71	
No.26	1.06	12.15	7.28	No.53	1.24	7.38	6.52	

土石流区域調書

様式3-2 建築物に作用すると想定される衝撃に関する事項

調査年度

平成21年度

渓流の位置	溪流番号	A018002	溪流名	多々良沢(2)	所在地	二戸市浄法寺町野黒沢
-------	------	---------	-----	---------	-----	------------

横断測線番号	土石流の高さh(m)	土石流の流体力Fd(kN/m ²)	建築物の耐力P2(kN/m2)	横断測線番号	土石流の高さh(m)	土石流の流体力Fd(kN/m ²)	建築物の耐力P2(kN/m2)
No.54	1.30	6.29	6.29				
No.55	1.37	5.51	6.08				
No.56	1.45	12.43	5.86				