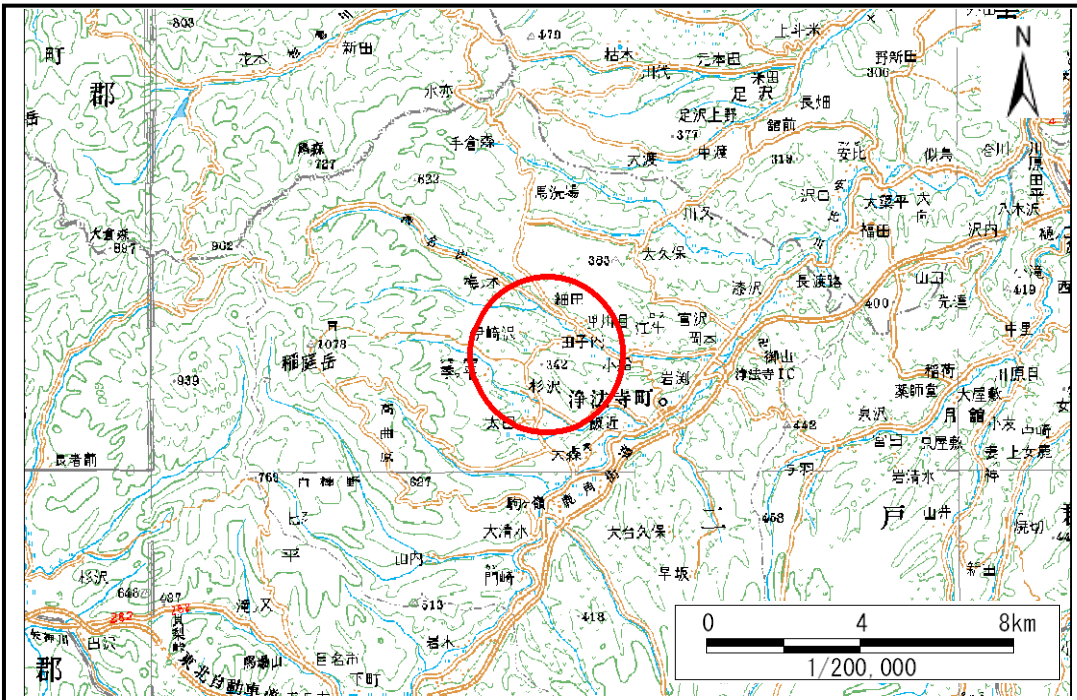


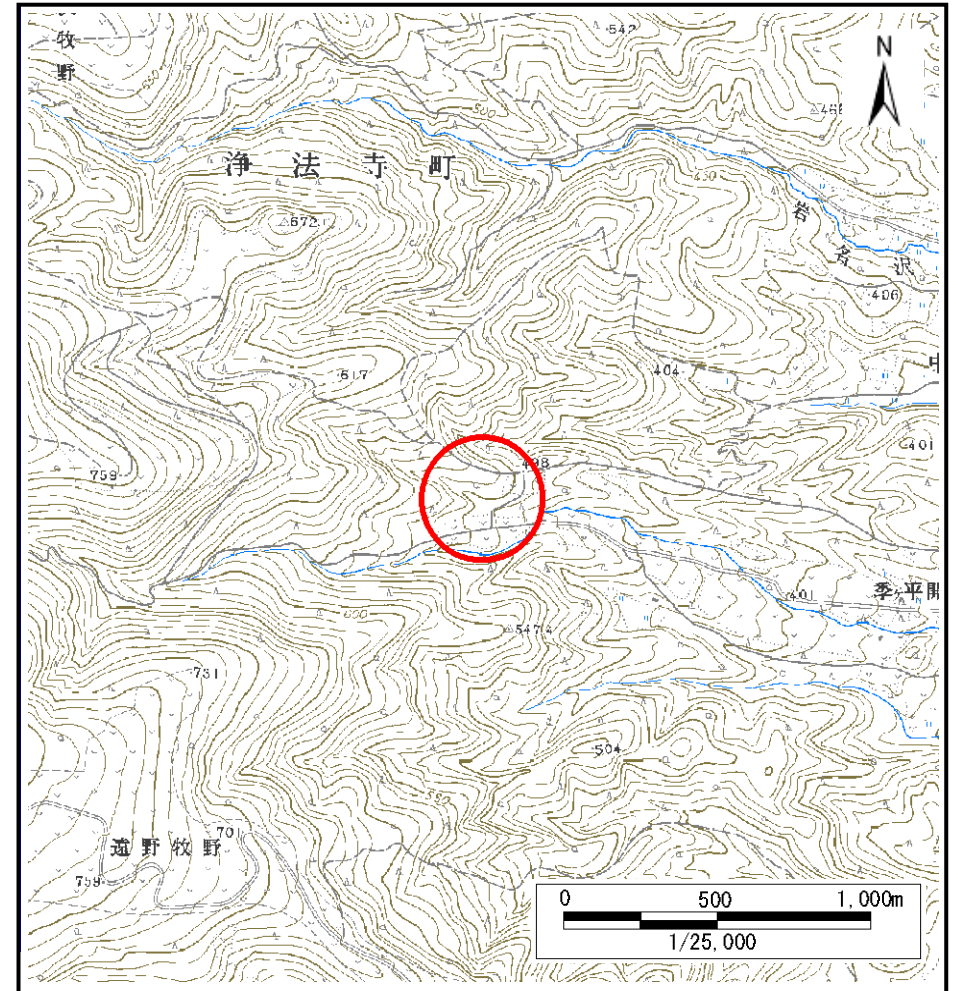
土砂災害防止に関する基礎調査(土石流)

表紙 位置,位置図

| | |
|---------|--------------------|
| 自然現象の種類 | 土石流 |
| 溪流番号 | A018001-1 |
| 水系名 | 馬淵川 |
| 河川名 | 安比川 |
| 溪流名 | 多々良沢-1 |
| 所在 | 二戸市浄法寺町野黒沢 |
| 調査機関 | 県北広域振興局土木部二戸土木センター |



位置図(S=1:200,000)



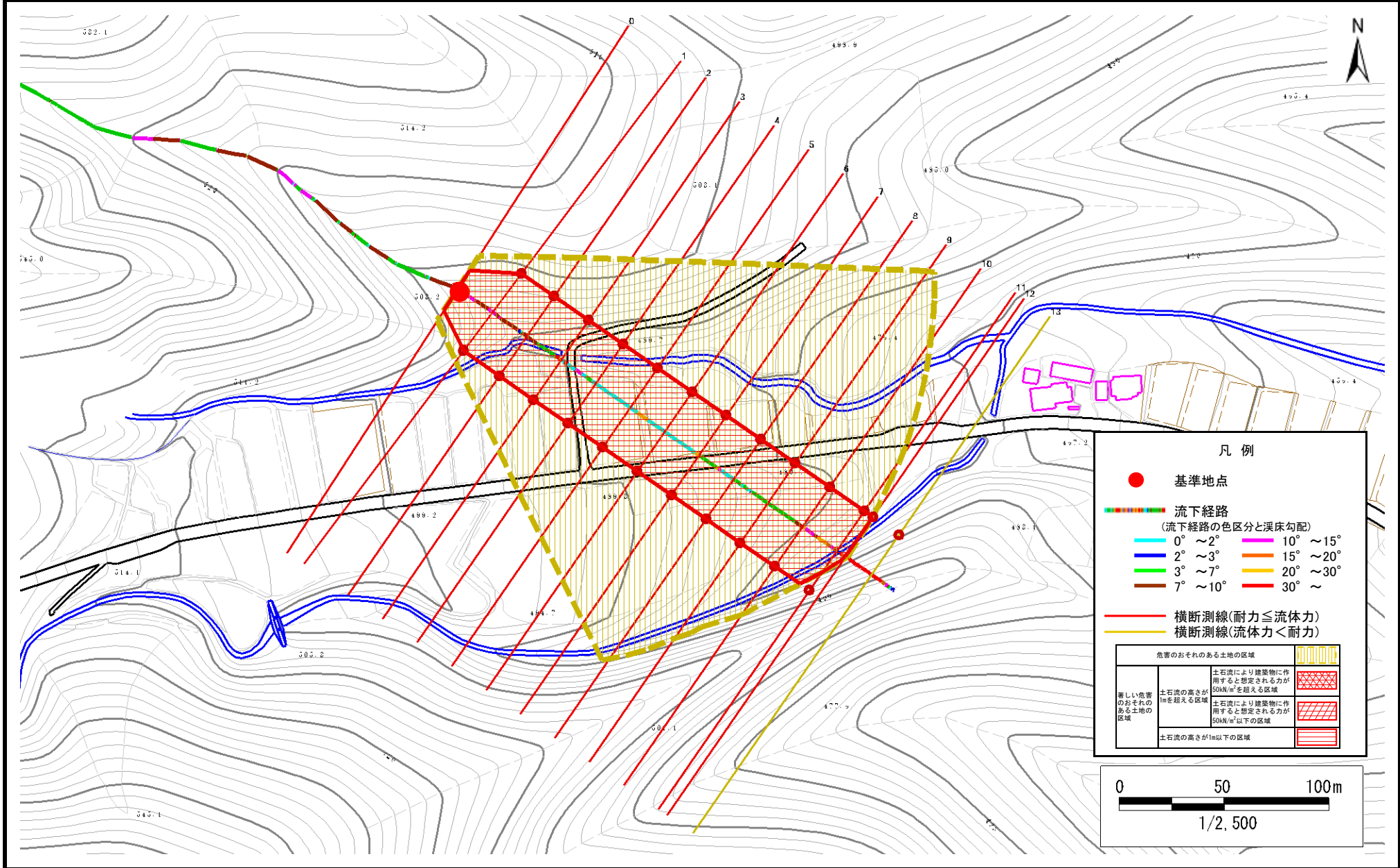
概況図(S=1:25,000)

土石流区域調査

様式3-1 危害のおそれのある土地、著しい危害のおそれのある土地の設定図

調査年度 平成21年度

溪流の位置 溪流番号 A018001-1 溪流名 多々良沢-1 所在地 二戸市浄法寺町野黒沢



土石流区域調書

様式3-2 建築物に作用すると想定される衝撃に関する事項

| | |
|------|--------|
| 調査年度 | 平成21年度 |
|------|--------|

| | | | | | | |
|-------|------|-----------|-----|--------|-----|------------|
| 溪流の位置 | 溪流番号 | A018001-1 | 溪流名 | 多々良沢-1 | 所在地 | 二戸市浄法寺町野黒沢 |
|-------|------|-----------|-----|--------|-----|------------|

| 横断測線番号 | 土石流の高さh(m) | 土石流の流体力Fd(kN/m ²) | 建築物の耐力P2(kN/m ²) | 横断測線番号 | 土石流の高さh(m) | 土石流の流体力Fd(kN/m ²) | 建築物の耐力P2(kN/m ²) |
|--------|------------|-------------------------------|------------------------------|--------|------------|-------------------------------|------------------------------|
| No.0 | 1.34 | 28.82 | 6.18 | | | | |
| No.1 | 0.85 | 16.74 | 8.68 | | | | |
| No.2 | 0.86 | 16.51 | 8.63 | | | | |
| No.3 | 0.86 | 14.12 | 8.60 | | | | |
| No.4 | 0.86 | 13.74 | 8.60 | | | | |
| No.5 | 0.87 | 11.91 | 8.56 | | | | |
| No.6 | 0.87 | 11.92 | 8.56 | | | | |
| No.7 | 0.87 | 11.16 | 8.53 | | | | |
| No.8 | 0.88 | 10.02 | 8.44 | | | | |
| No.9 | 0.89 | 9.44 | 8.39 | | | | |
| No.10 | 0.89 | 9.19 | 8.36 | | | | |
| No.11 | 0.85 | 10.06 | 8.67 | | | | |
| No.12 | 0.90 | 8.57 | 8.28 | | | | |
| No.13 | 1.52 | 2.01 | 5.69 | | | | |
| | | | | | | | |
| | | | | | | | |
| | | | | | | | |
| | | | | | | | |
| | | | | | | | |
| | | | | | | | |
| | | | | | | | |
| | | | | | | | |
| | | | | | | | |
| | | | | | | | |
| | | | | | | | |
| | | | | | | | |
| | | | | | | | |
| | | | | | | | |
| | | | | | | | |
| | | | | | | | |
| | | | | | | | |