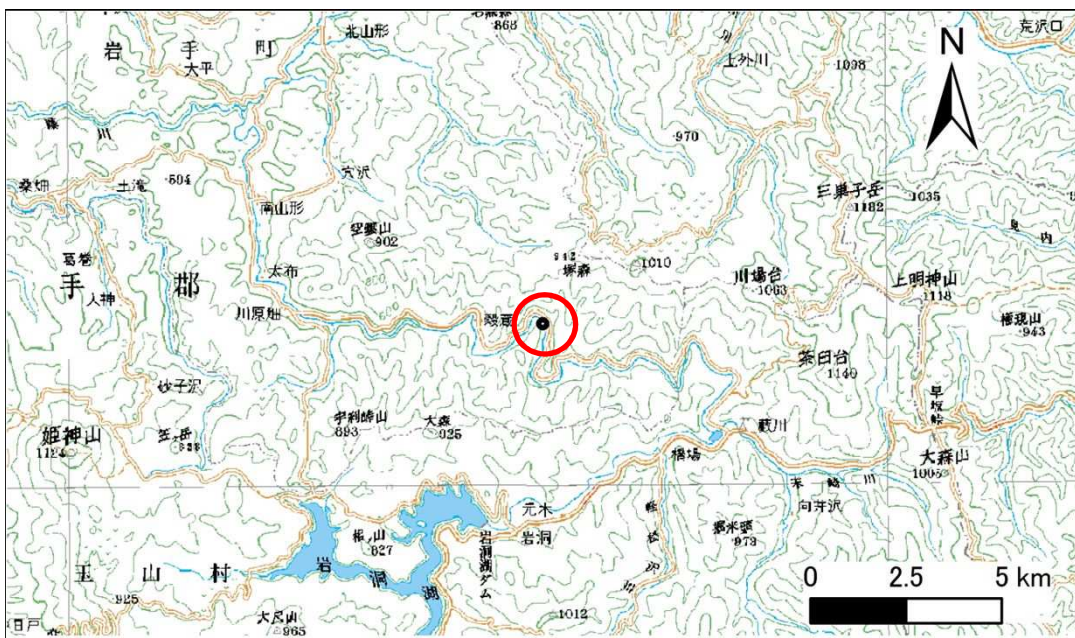


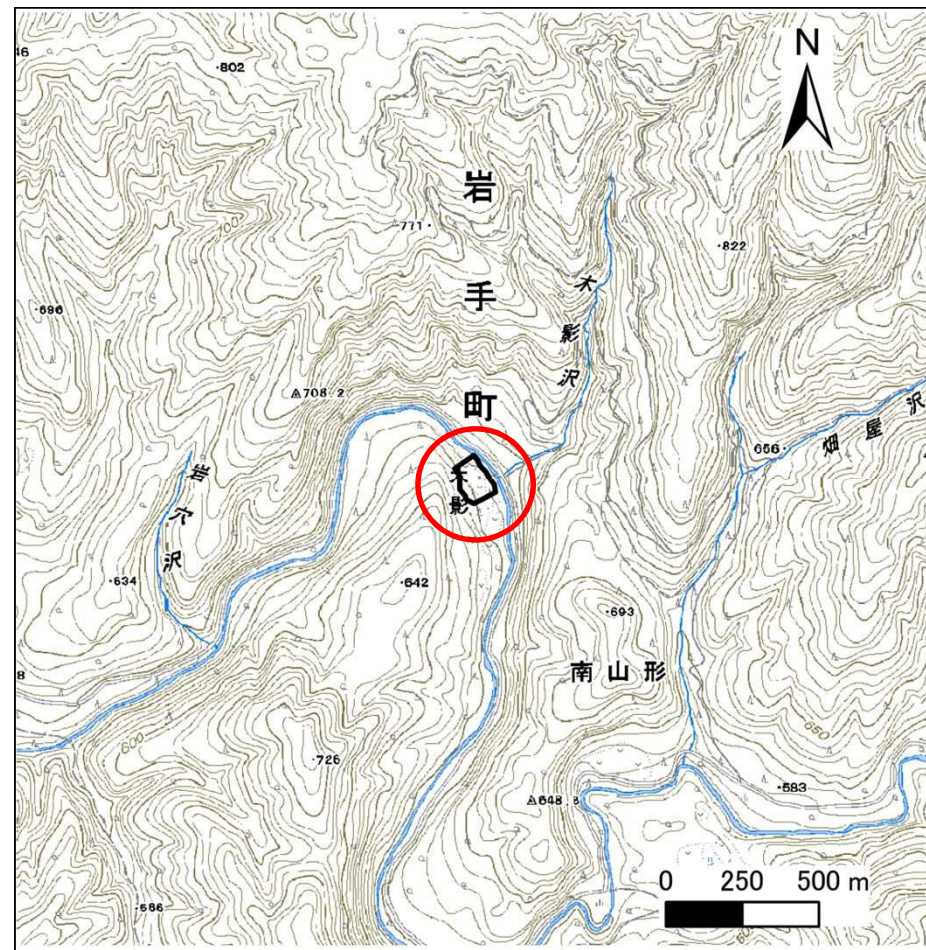
土砂災害防止に関する基礎調査(急傾斜地の崩壊)

表紙 概況、位置図

自然現象の種類	急傾斜地の崩壊
箇所番号	059B1002
箇所名	木影
所在地	岩手郡岩手町川口第31地割
調査機関	岩手県盛岡広域振興局土木部 岩手土木センター



位置図(S=1:200,000)



概況図(S=1:25,000)

急傾斜地の崩壊区域調査

様式3-1 危害のおそれのある土地、著しい危害のおそれのある土地の設定図

調査年度

平成26年度

急傾斜地の位置

箇所番号

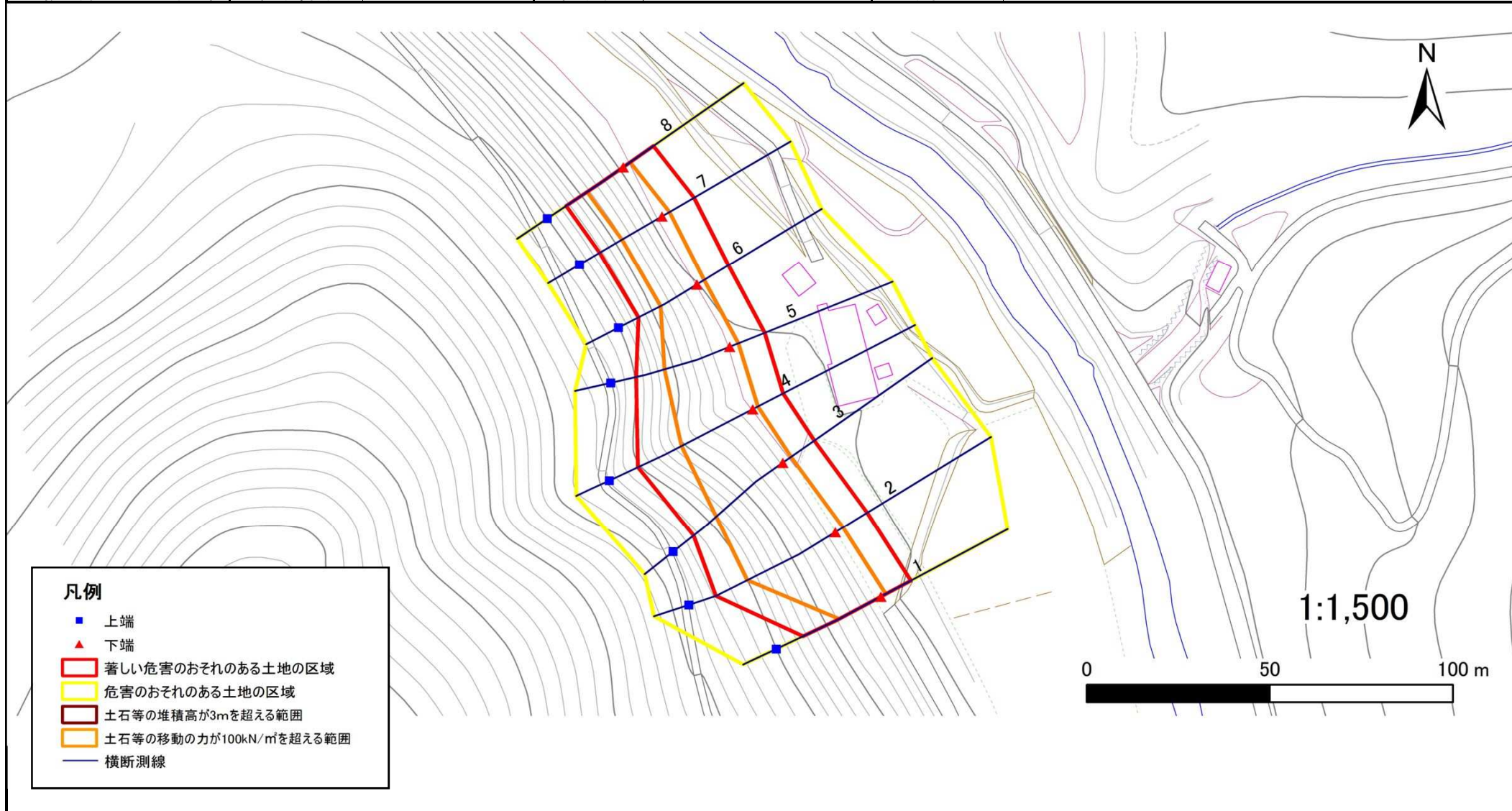
059B1002

箇所名

木影

所在地

岩手郡岩手町川口第31地割



凡例

- 上端
- ▲ 下端
- 著しい危害のおそれのある土地の区域
- 危害のおそれのある土地の区域
- 土石等の堆積高が3mを超える範囲
- 土石等の移動の力が100kN/m²を超える範囲
- 横断測線

急傾斜地の崩壊区域調書

様式3-1 危害のおそれのある土地、著しい危害のおそれのある土地の設定図

調査年度	平成26年度
------	--------

急傾斜地の位置	箇所番号	059B1002	箇所名	木影	所在地	岩手郡岩手町川口第31地割
---------	------	----------	-----	----	-----	---------------



急傾斜地の崩壊区域調書

様式3-2 建築物に作用すると想定される衝撃に関する事項(1/1)

調査年度

平成26年度

急傾斜地の位置		箇所番号			箇所名		木影		所在地		岩手郡岩手町川口第31地割					
横断 測線 番号	急傾斜地の下端に隣接する土地								急傾斜地内							
	土石等の移動の高さと力の大きさ				土石等の堆積高さとの大きさ				土石等の移動の高さと力の大きさ				土石等の堆積高さとの大きさ			
	区分	高さ (m)	下端からの距離 (m)	力の大きさ (kN/m ²)	区分	下端からの水平 距離(m)	高さ (m)	力の大きさ (kN/m ²)	区分	高さ (m)	上端からの比高 (m)	力の大きさ (kN/m ²)	区分	上端からの比高 (m)	高さ (m)	力の大きさ (kN/m ²)
1	100kN/m ² を超える	1.00	0.00 ~ 1.52	123.11	3mを超える	— ~ —	—	—	100kN/m ² を超える	1.00	11.71 ~ 19.66	123.11	3mを超える	— ~ —	—	—
	それ以外	1.00	1.52 ~ 9.30	100.00	それ以外	0.00 ~ 9.30	2.15	11.53	それ以外	1.00	5.00 ~ 11.71	100.00	それ以外	5.00 ~ 19.66	2.15	11.53
2	100kN/m ² を超える	1.00	0.00 ~ 2.48	138.78	3mを超える	— ~ —	—	—	100kN/m ² を超える	1.00	11.22 ~ 28.92	138.78	3mを超える	— ~ —	—	—
	それ以外	1.00	2.48 ~ 10.26	100.00	それ以外	0.00 ~ 10.26	2.82	15.11	それ以外	1.00	5.00 ~ 11.22	100.00	それ以外	5.00 ~ 28.92	2.82	15.11
3	100kN/m ² を超える	1.00	0.00 ~ 2.79	144.16	3mを超える	— ~ —	—	—	100kN/m ² を超える	1.00	10.70 ~ 27.28	144.16	3mを超える	— ~ —	—	—
	それ以外	1.00	2.79 ~ 10.58	100.00	それ以外	0.00 ~ 10.58	2.93	15.68	それ以外	1.00	5.00 ~ 10.70	100.00	それ以外	5.00 ~ 27.28	2.93	15.68
4	100kN/m ² を超える	1.00	0.00 ~ 1.61	124.61	3mを超える	— ~ —	—	—	100kN/m ² を超える	1.00	12.65 ~ 25.34	124.61	3mを超える	— ~ —	—	—
	それ以外	1.00	1.61 ~ 9.40	100.00	それ以外	0.00 ~ 9.40	2.69	14.42	それ以外	1.00	5.00 ~ 12.65	100.00	それ以外	5.00 ~ 25.34	2.69	14.42
5	100kN/m ² を超える	1.00	0.00 ~ 2.55	140.10	3mを超える	— ~ —	—	—	100kN/m ² を超える	1.00	10.69 ~ 23.98	140.10	3mを超える	— ~ —	—	—
	それ以外	1.00	2.55 ~ 10.34	100.00	それ以外	0.00 ~ 10.34	2.61	13.94	それ以外	1.00	5.00 ~ 10.69	100.00	それ以外	5.00 ~ 23.98	2.61	13.94
6	100kN/m ² を超える	1.00	0.00 ~ 2.36	136.79	3mを超える	— ~ —	—	—	100kN/m ² を超える	1.00	10.58 ~ 20.02	136.79	3mを超える	— ~ —	—	—
	それ以外	1.00	2.36 ~ 10.14	100.00	それ以外	0.00 ~ 10.14	2.77	14.84	それ以外	1.00	5.00 ~ 10.58	100.00	それ以外	5.00 ~ 20.02	2.77	14.84
7	100kN/m ² を超える	1.00	0.00 ~ 2.37	136.96	3mを超える	— ~ —	—	—	100kN/m ² を超える	1.00	10.53 ~ 20.36	136.96	3mを超える	— ~ —	—	—
	それ以外	1.00	2.37 ~ 10.15	100.00	それ以外	0.00 ~ 10.15	2.71	14.52	それ以外	1.00	5.00 ~ 10.53	100.00	それ以外	5.00 ~ 20.36	2.71	14.52
8	100kN/m ² を超える	1.00	0.00 ~ 2.37	136.97	3mを超える	— ~ —	—	—	100kN/m ² を超える	1.00	10.55 ~ 20.15	136.97	3mを超える	— ~ —	—	—
	それ以外	1.00	2.37 ~ 10.15	100.00	それ以外	0.00 ~ 10.15	2.75	14.73	それ以外	1.00	5.00 ~ 10.55	100.00	それ以外	5.00 ~ 20.15	2.75	14.73
	100kN/m ² を超える		~		3mを超える	~			100kN/m ² を超える		~		3mを超える	~		
	それ以外		~		それ以外	~			それ以外		~		それ以外	~		
	100kN/m ² を超える		~		3mを超える	~			100kN/m ² を超える		~		3mを超える	~		
	それ以外		~		それ以外	~			それ以外		~		それ以外	~		
	100kN/m ² を超える		~		3mを超える	~			100kN/m ² を超える		~		3mを超える	~		
	それ以外		~		それ以外	~			それ以外		~		それ以外	~		
	100kN/m ² を超える		~		3mを超える	~			100kN/m ² を超える		~		3mを超える	~		
	それ以外		~		それ以外	~			それ以外		~		それ以外	~		
	100kN/m ² を超える		~		3mを超える	~			100kN/m ² を超える		~		3mを超える	~		
	それ以外		~		それ以外	~			それ以外		~		それ以外	~		