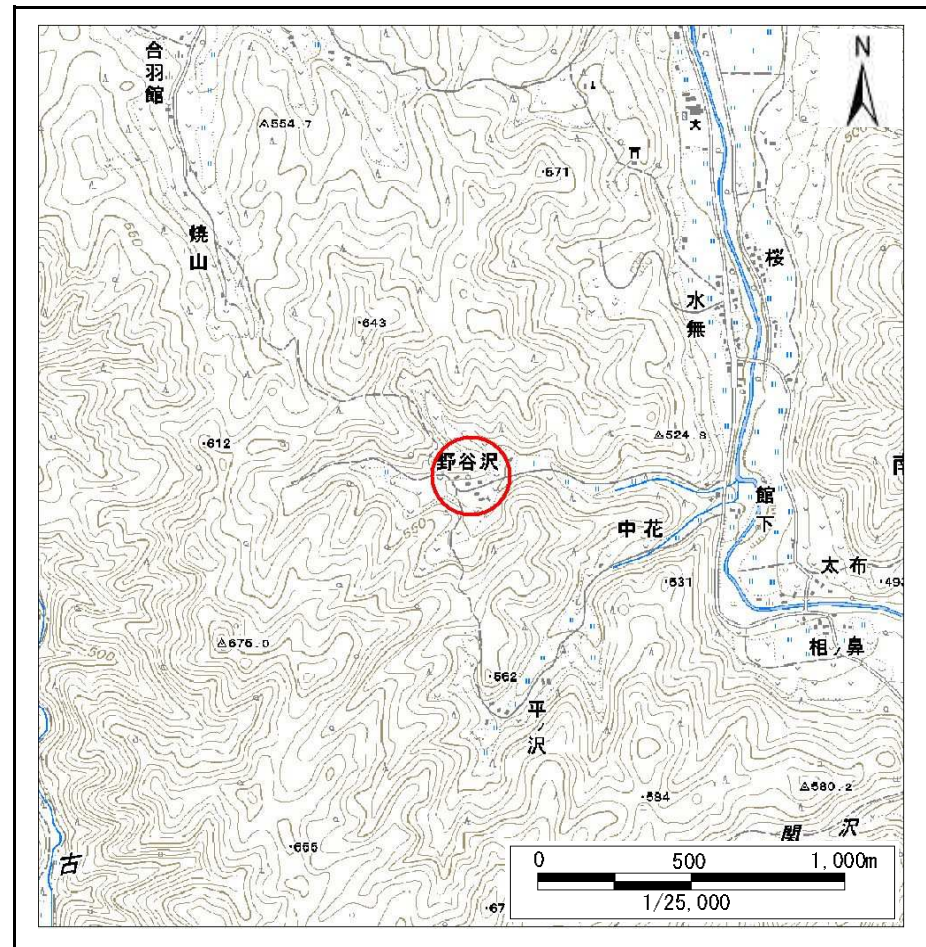


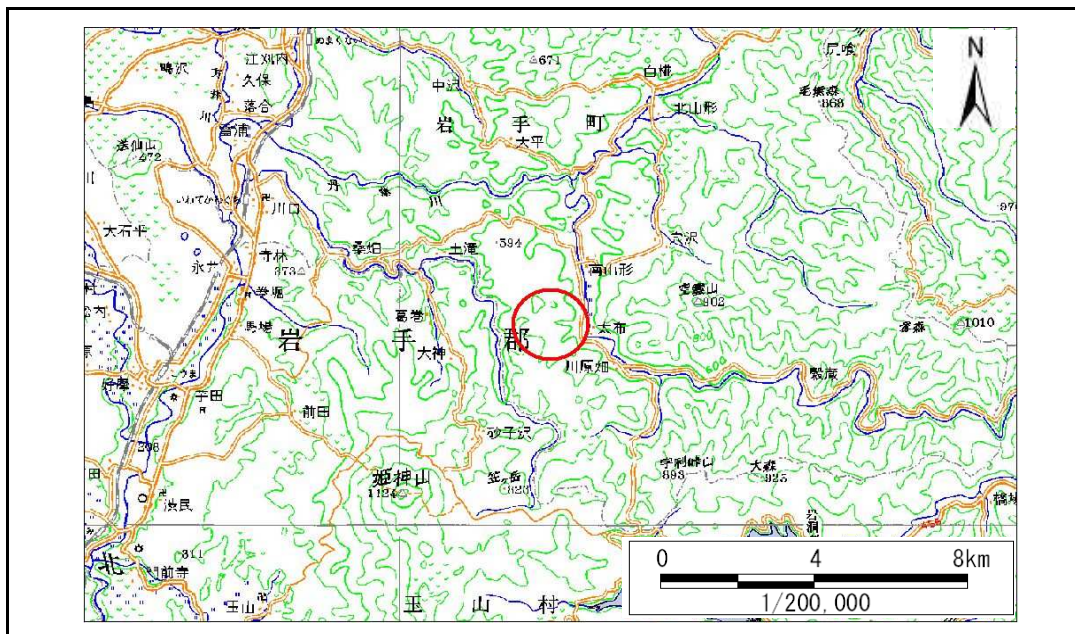
土砂災害防止に関する基礎調査(急傾斜地の崩壊)

表紙 概況、位置図

自然現象の種類	急傾斜地の崩壊
箇所番号	058B1001
箇所名	子九十
所在地	岩手郡岩手町川口子九十
調査機関	盛岡広域振興局土木部岩手土木センター



概況図(S=1:25,000)



位置図(S=1:200,000)

急傾斜地の崩壊区域調書

様式3-1 危害のおそれのある土地、著しい危害のおそれのある土地の設定図

調査年度

平成23年度

急傾斜地の位置

箇所番号

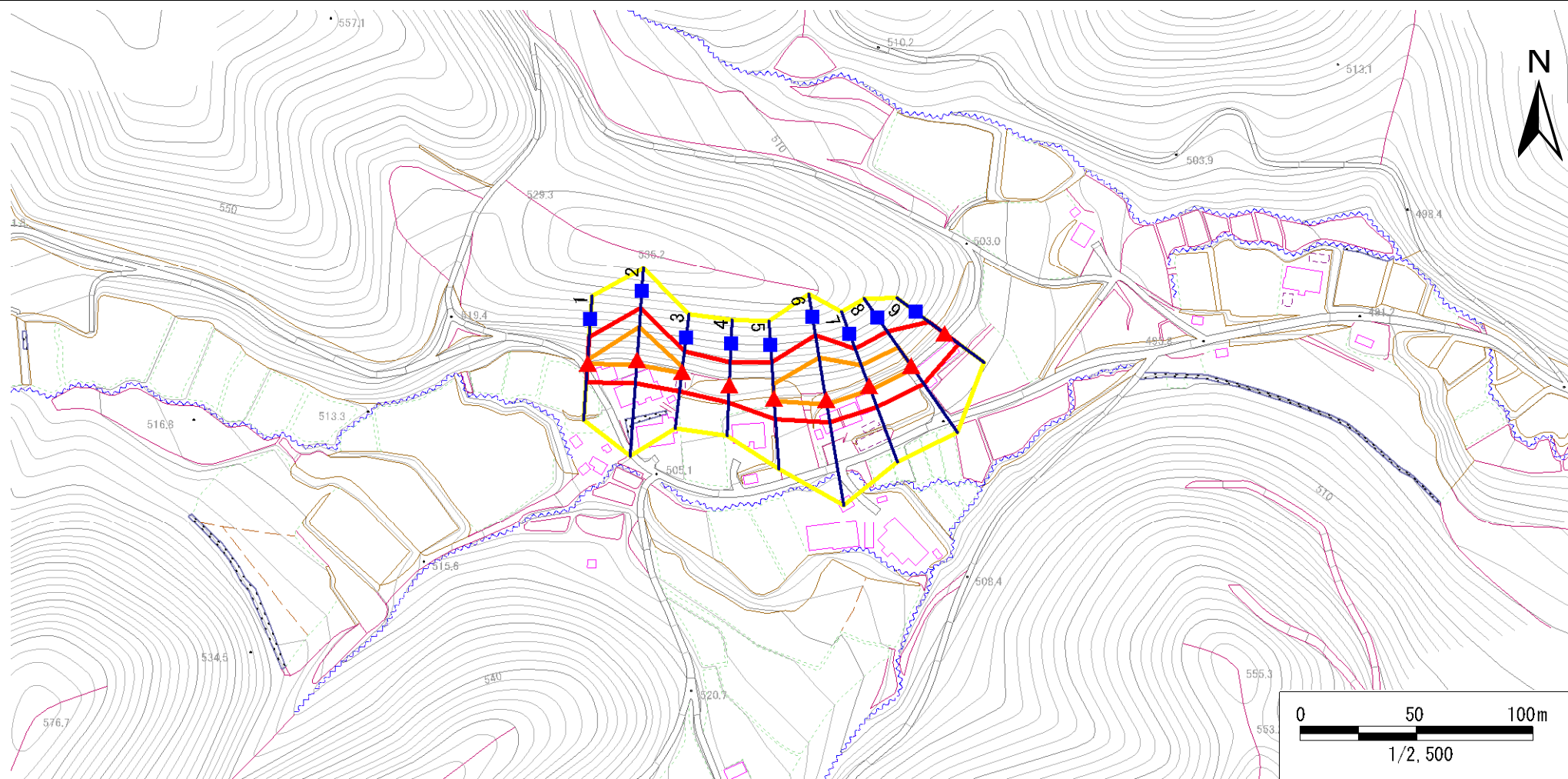
058B1001

箇所名

子九十

所在地

岩手郡岩手町川口子九十



凡例

■ 上端
▲ 下端

— 横断測線

○ 危害のおそれのある土地の区域
□ 著しい危害のおそれのある土地の区域

□ 土石等の移動による力が100kN/m²を超える範囲
□ 土石等の堆積高が3mを超える範囲

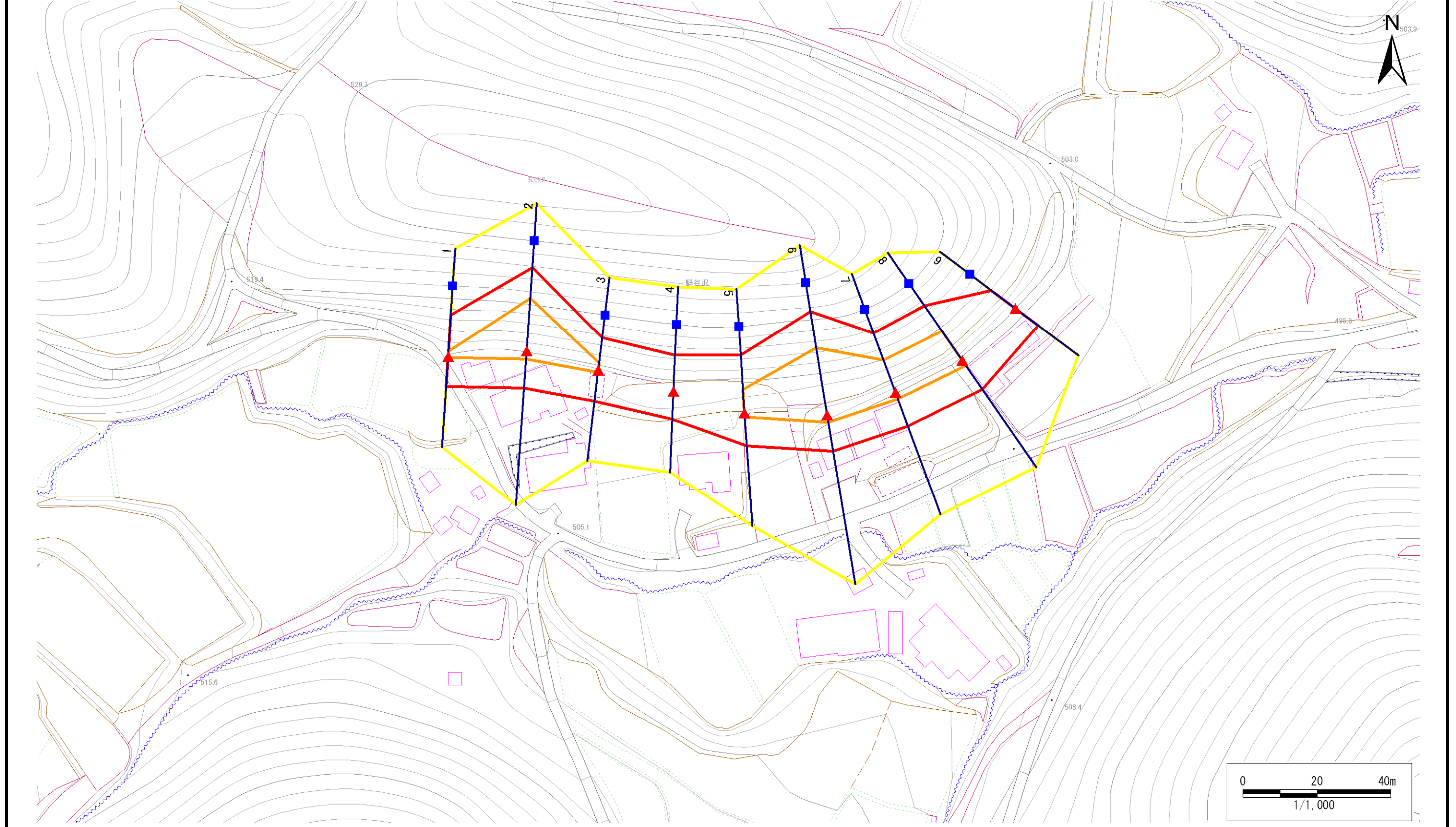
急傾斜地の崩壊区域調書

様式3-1 危害のおそれのある土地、著しい危害のおそれのある土地の設定図

調査年度

平成23年度

急傾斜地の位置 箇所番号 058B1001 箇所名 子九十 所在地 岩手郡岩手町川口子九十



- | | | | | |
|-----------|--|--|--|--|
| 凡例 | ■ 上端 | — 横断測線 | 危害のおそれのある土地の区域 | 土石等の移動による力が100kN/m ² を超える範囲 |
| | ▲ 下端 | | 著しい危害のおそれのある土地の区域 | 土石等の堆積高が3mを超える範囲 |

急傾斜地の崩壊区域調査

様式3-2 建築物に作用すると想定される衝撃に関する事項(1/1)

調査年度

平成23年度

急傾斜地の位置		箇所番号		058B1001		箇所名		子九十		所在地		岩手郡岩手町川口子九十				
横断 測線 番号	急傾斜地の下端に隣接する土地								急傾斜地内							
	土石等の移動の高さと力の大きさ				土石等の堆積高さとの大きさ				土石等の移動の高さと力の大きさ				土石等の堆積高さとの大きさ			
	区分	高さ (m)	下端からの距離 (m)	力の大きさ (kN/m ²)	区分	下端からの水平 距離(m)	高さ (m)	力の大きさ (kN/m ²)	区分	高さ (m)	上端からの比高 (m)	力の大きさ (kN/m ²)	区分	上端からの比高 (m)	高さ (m)	力の大きさ (kN/m ²)
1	100kN/m ² を超える	1.00	0.00 ~ 0.28	104.09	3mを超える	- ~ -	-	-	100kN/m ² を超える	1.00	11.25 ~ 12.16	104.09	3mを超える	- ~ -	-	-
	それ以外	1.00	0.28 ~ 8.06	100.00	それ以外	0.00 ~ 8.06	2.02	10.81	それ以外	1.00	5.00 ~ 11.25	100.00	それ以外	5.00 ~ 12.16	2.02	10.81
2	100kN/m ² を超える	1.00	0.00 ~ 2.19	134.00	3mを超える	- ~ -	-	-	100kN/m ² を超える	1.00	10.71 ~ 20.65	134.00	3mを超える	- ~ -	-	-
	それ以外	1.00	2.19 ~ 9.97	100.00	それ以外	0.00 ~ 9.97	2.60	13.91	それ以外	1.00	5.00 ~ 10.71	100.00	それ以外	5.00 ~ 20.65	2.60	13.91
3	100kN/m ² を超える	1.00	0.00 ~ 0.58	108.64	3mを超える	- ~ -	-	-	100kN/m ² を超える	1.00	10.58 ~ 12.20	108.64	3mを超える	- ~ -	-	-
	それ以外	1.00	0.58 ~ 8.37	100.00	それ以外	0.00 ~ 8.37	2.24	11.99	それ以外	1.00	5.00 ~ 10.58	100.00	それ以外	5.00 ~ 12.20	2.24	11.99
4	100kN/m ² を超える	-	- ~ -	-	3mを超える	- ~ -	-	-	100kN/m ² を超える	-	- ~ -	-	3mを超える	- ~ -	-	-
	それ以外	1.00	0.00 ~ 7.46	95.33	それ以外	0.00 ~ 7.46	1.97	10.54	それ以外	1.00	5.00 ~ 10.86	95.33	それ以外	5.00 ~ 10.86	1.97	10.54
5	100kN/m ² を超える	1.00	0.00 ~ 1.08	116.24	3mを超える	- ~ -	-	-	100kN/m ² を超える	1.00	11.10 ~ 15.17	116.24	3mを超える	- ~ -	-	-
	それ以外	1.00	1.08 ~ 8.86	100.00	それ以外	0.00 ~ 8.86	2.21	11.84	それ以外	1.00	5.00 ~ 11.10	100.00	それ以外	5.00 ~ 15.17	2.21	11.84
6	100kN/m ² を超える	1.00	0.00 ~ 2.05	131.67	3mを超える	- ~ -	-	-	100kN/m ² を超える	1.00	11.30 ~ 22.93	131.67	3mを超える	- ~ -	-	-
	それ以外	1.00	2.05 ~ 9.83	100.00	それ以外	0.00 ~ 9.83	2.50	13.37	それ以外	1.00	5.00 ~ 11.30	100.00	それ以外	5.00 ~ 22.93	2.50	13.37
7	100kN/m ² を超える	1.00	0.00 ~ 1.80	127.65	3mを超える	- ~ -	-	-	100kN/m ² を超える	1.00	10.59 ~ 17.39	127.65	3mを超える	- ~ -	-	-
	それ以外	1.00	1.80 ~ 9.58	100.00	それ以外	0.00 ~ 9.58	2.32	12.41	それ以外	1.00	5.00 ~ 10.59	100.00	それ以外	5.00 ~ 17.39	2.32	12.41
8	100kN/m ² を超える	1.00	0.00 ~ 1.68	125.75	3mを超える	- ~ -	-	-	100kN/m ² を超える	1.00	10.75 ~ 17.40	125.75	3mを超える	- ~ -	-	-
	それ以外	1.00	1.68 ~ 9.47	100.00	それ以外	0.00 ~ 9.47	2.27	12.14	それ以外	1.00	5.00 ~ 10.75	100.00	それ以外	5.00 ~ 17.40	2.27	12.14
9	100kN/m ² を超える	-	- ~ -	-	3mを超える	- ~ -	-	-	100kN/m ² を超える	-	- ~ -	-	3mを超える	- ~ -	-	-
	それ以外	1.00	0.00 ~ 7.73	99.16	それ以外	0.00 ~ 7.73	2.09	11.17	それ以外	1.00	5.00 ~ 10.60	99.16	それ以外	5.00 ~ 10.60	2.09	11.17
	100kN/m ² を超える		~		3mを超える	~			100kN/m ² を超える		~		3mを超える	~		
	それ以外		~		それ以外	~			それ以外		~		それ以外	~		
	100kN/m ² を超える		~		3mを超える	~			100kN/m ² を超える		~		3mを超える	~		
	それ以外		~		それ以外	~			それ以外		~		それ以外	~		
	100kN/m ² を超える		~		3mを超える	~			100kN/m ² を超える		~		3mを超える	~		
	それ以外		~		それ以外	~			それ以外		~		それ以外	~		
	100kN/m ² を超える		~		3mを超える	~			100kN/m ² を超える		~		3mを超える	~		
	それ以外		~		それ以外	~			それ以外		~		それ以外	~		