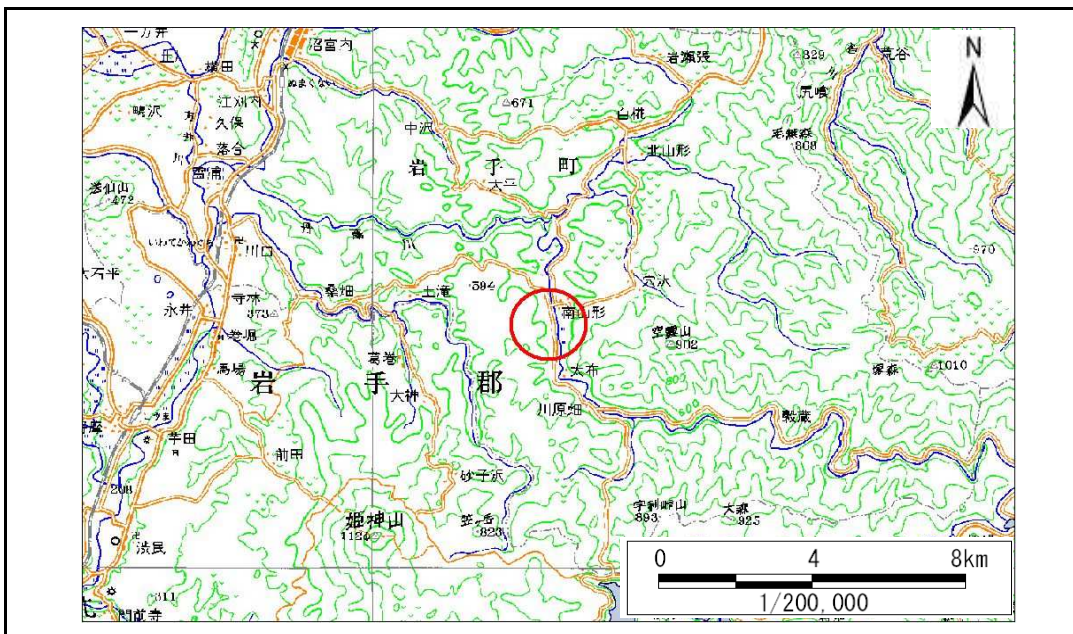


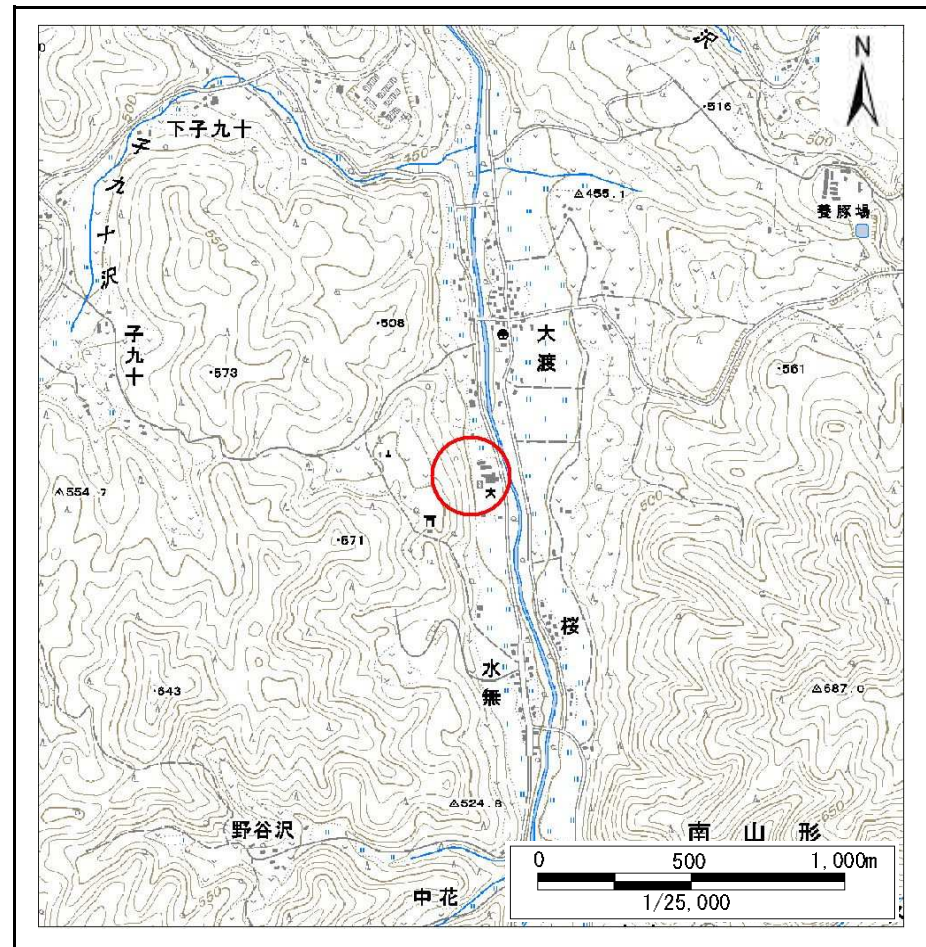
# 土砂災害防止に関する基礎調査(急傾斜地の崩壊)

表紙 概況、位置図

|         |                    |
|---------|--------------------|
| 自然現象の種類 | 急傾斜地の崩壊            |
| 箇所番号    | 058A1001           |
| 箇所名     | 南山形小学校             |
| 所在地     | 岩手郡岩手町川口大渡         |
| 調査機関    | 盛岡広域振興局土木部岩手土木センター |



位置図(S=1:200,000)



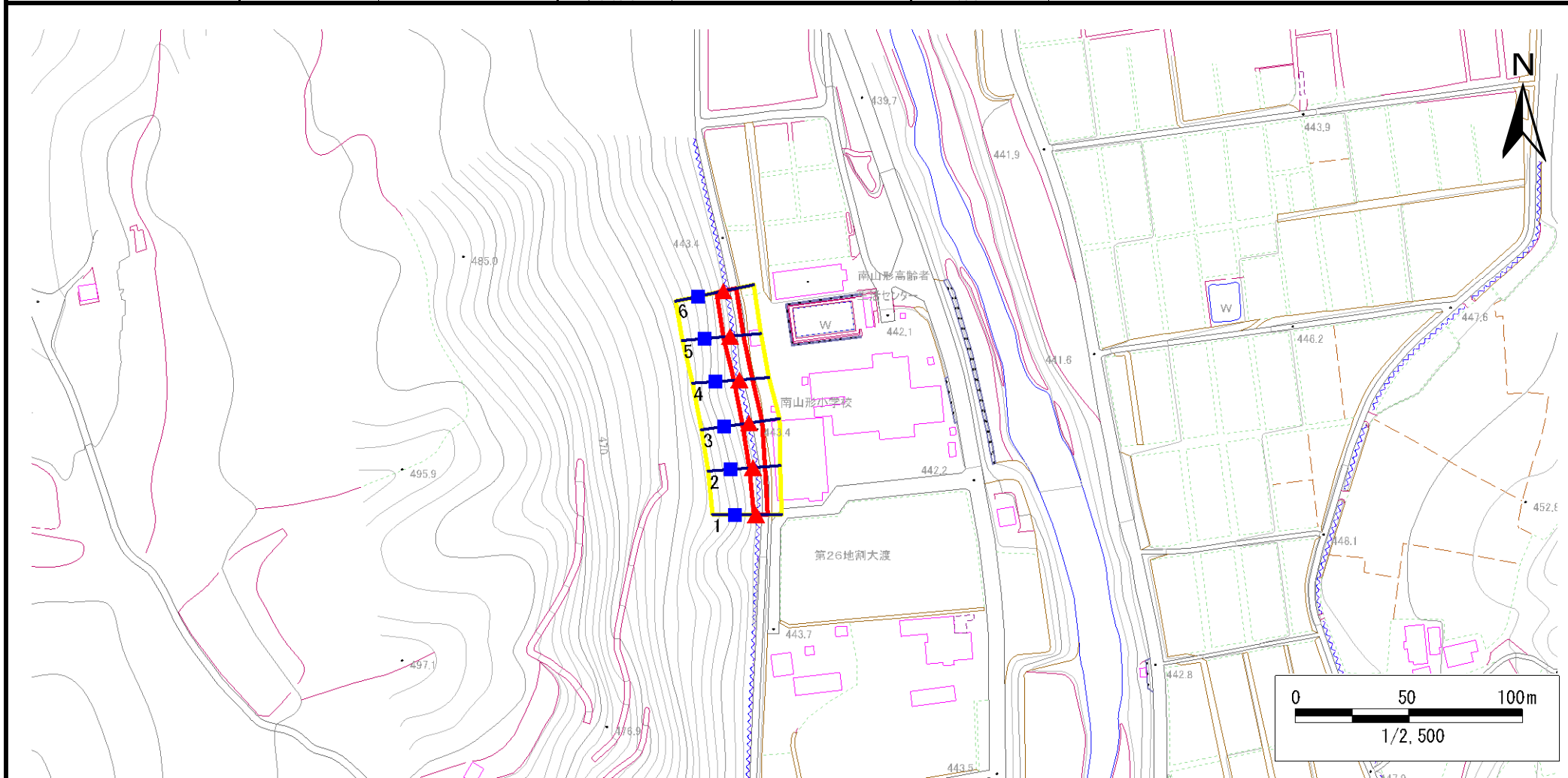
概況図(S=1:25,000)

# 急傾斜地の崩壊区域調書

様式3-1 危害のおそれのある土地、著しい危害のおそれのある土地の設定図

調査年度 平成23年度

|         |      |          |     |        |     |            |
|---------|------|----------|-----|--------|-----|------------|
| 急傾斜地の位置 | 箇所番号 | 058A1001 | 箇所名 | 南山形小学校 | 所在地 | 岩手郡岩手町川口大渡 |
|---------|------|----------|-----|--------|-----|------------|



|    |      |        |                     |  |
|----|------|--------|---------------------|--|
| 凡例 | ■ 上端 | — 横断測線 | ■ 危害のおそれのある土地の区域    | ■ 土石等の移動による力が100kN/m <sup>2</sup> を超える範囲 |
|    | ▲ 下端 |        | ■ 著しい危害のおそれのある土地の区域 | ■ 土石等の堆積高が3mを超える範囲                       |

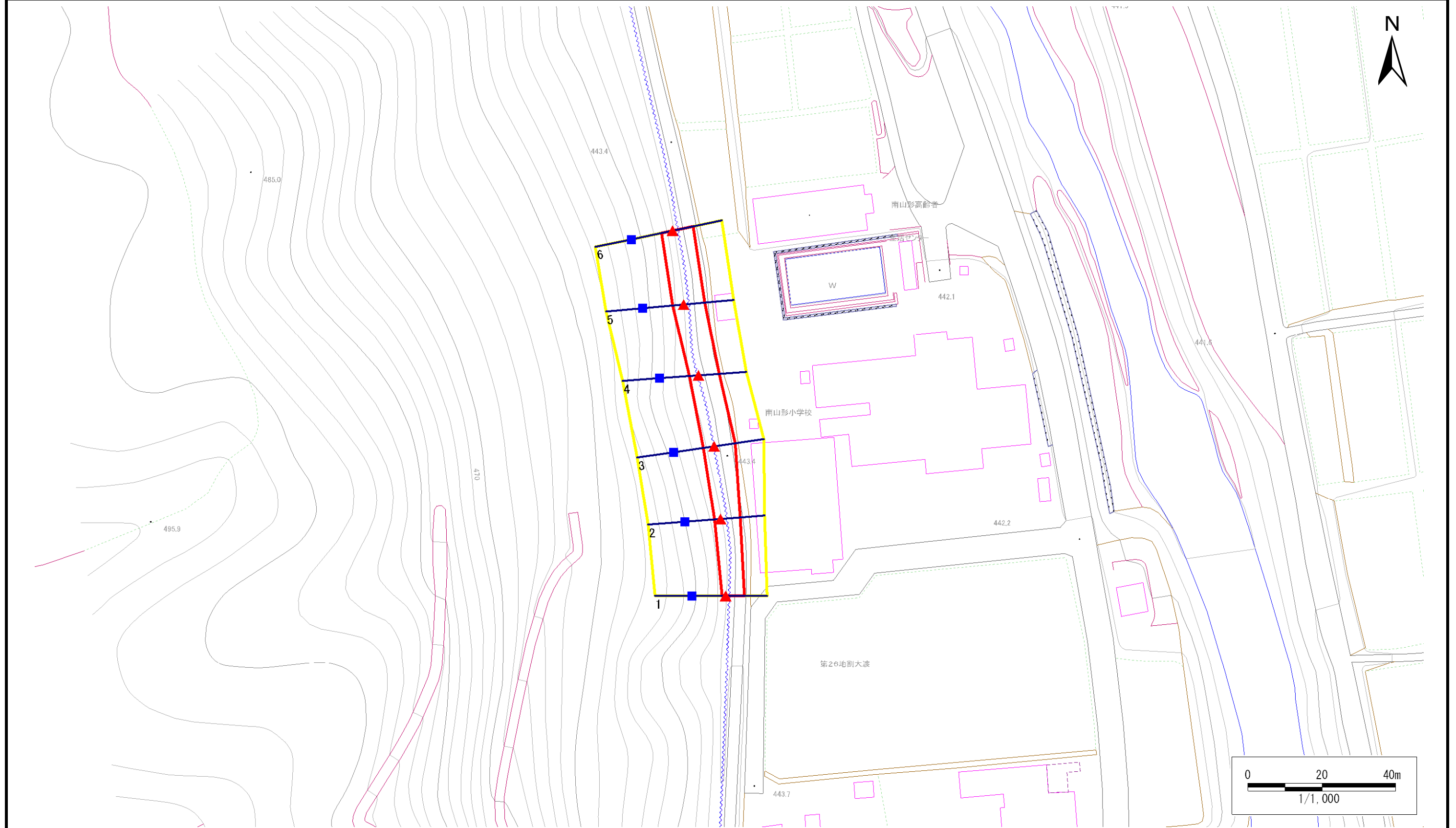
# 急傾斜地の崩壊区域調書

様式3-1 危害のおそれのある土地、著しい危害のおそれのある土地の設定図

調査年度

平成23年度

|         |      |          |     |        |     |            |
|---------|------|----------|-----|--------|-----|------------|
| 急傾斜地の位置 | 箇所番号 | 058A1001 | 箇所名 | 南山形小学校 | 所在地 | 岩手郡岩手町川口大渡 |
|---------|------|----------|-----|--------|-----|------------|



## 凡例

- 上端
- ▲ 下端

— 横断測線

■ 危険のおそれのある土地の区域

■ 著しい危険のおそれのある土地の区域

■ 土石等の移動による力が100kN/m<sup>2</sup>を超える範囲

■ 土石等の堆積高が3mを超える範囲

## 急傾斜地の崩壊区域調査

様式3-2 建築物に作用すると想定される衝撃に関する事項(1/1)

調査年度

平成23年度

| 急傾斜地の位置        |                           | 箇所番号 058A1001 |                |                               | 箇所名 南山形小学校    |                  | 所在地 岩手郡岩手町川口大渡 |                               |                           |           |                |                               |               |                |           |                               |
|----------------|---------------------------|---------------|----------------|-------------------------------|---------------|------------------|----------------|-------------------------------|---------------------------|-----------|----------------|-------------------------------|---------------|----------------|-----------|-------------------------------|
| 横断<br>測線<br>番号 | 急傾斜地の下端に隣接する土地            |               |                |                               |               |                  |                |                               | 急傾斜地内                     |           |                |                               |               |                |           |                               |
|                | 土石等の移動の高さと力の大きさ           |               |                |                               | 土石等の堆積高さとの大きさ |                  |                |                               | 土石等の移動の高さと力の大きさ           |           |                |                               | 土石等の堆積高さとの大きさ |                |           |                               |
|                | 区分                        | 高さ<br>(m)     | 下端からの距離<br>(m) | 力の大きさ<br>(kN/m <sup>2</sup> ) | 区分            | 下端からの水平<br>距離(m) | 高さ<br>(m)      | 力の大きさ<br>(kN/m <sup>2</sup> ) | 区分                        | 高さ<br>(m) | 上端からの比高<br>(m) | 力の大きさ<br>(kN/m <sup>2</sup> ) | 区分            | 上端からの比高<br>(m) | 高さ<br>(m) | 力の大きさ<br>(kN/m <sup>2</sup> ) |
| 1              | 100kN/m <sup>2</sup> を超える | -             | - ~ -          | -                             | 3mを超える        | - ~ -            | -              | -                             | 100kN/m <sup>2</sup> を超える | -         | - ~ -          | -                             | 3mを超える        | - ~ -          | -         | -                             |
|                | それ以外                      | 1.00          | 0.00 ~ 5.06    | 63.00                         | それ以外          | 0.00 ~ 0.00      | 1.61           | 8.61                          | それ以外                      | 1.00      | 5.00 ~ 5.60    | 63.00                         | それ以外          | 5.00 ~ 5.60    | 1.61      | 8.61                          |
| 2              | 100kN/m <sup>2</sup> を超える | -             | - ~ -          | -                             | 3mを超える        | - ~ -            | -              | -                             | 100kN/m <sup>2</sup> を超える | -         | - ~ -          | -                             | 3mを超える        | - ~ -          | -         | -                             |
|                | それ以外                      | 1.00          | 0.00 ~ 5.34    | 66.60                         | それ以外          | 0.00 ~ 0.00      | 1.62           | 8.66                          | それ以外                      | 1.00      | 5.00 ~ 6.00    | 66.60                         | それ以外          | 5.00 ~ 6.00    | 1.62      | 8.66                          |
| 3              | 100kN/m <sup>2</sup> を超える | -             | - ~ -          | -                             | 3mを超える        | - ~ -            | -              | -                             | 100kN/m <sup>2</sup> を超える | -         | - ~ -          | -                             | 3mを超える        | - ~ -          | -         | -                             |
|                | それ以外                      | 1.00          | 0.00 ~ 5.79    | 72.41                         | それ以外          | 0.00 ~ 0.00      | 1.61           | 8.62                          | それ以外                      | 1.00      | 5.00 ~ 6.80    | 72.41                         | それ以外          | 5.00 ~ 6.80    | 1.61      | 8.62                          |
| 4              | 100kN/m <sup>2</sup> を超える | -             | - ~ -          | -                             | 3mを超える        | - ~ -            | -              | -                             | 100kN/m <sup>2</sup> を超える | -         | - ~ -          | -                             | 3mを超える        | - ~ -          | -         | -                             |
|                | それ以外                      | 1.00          | 0.00 ~ 5.62    | 70.24                         | それ以外          | 0.00 ~ 0.00      | 1.61           | 8.63                          | それ以外                      | 1.00      | 5.00 ~ 6.50    | 70.24                         | それ以外          | 5.00 ~ 6.50    | 1.61      | 8.63                          |
| 5              | 100kN/m <sup>2</sup> を超える | -             | - ~ -          | -                             | 3mを超える        | - ~ -            | -              | -                             | 100kN/m <sup>2</sup> を超える | -         | - ~ -          | -                             | 3mを超える        | - ~ -          | -         | -                             |
|                | それ以外                      | 1.00          | 0.00 ~ 5.79    | 72.43                         | それ以外          | 0.00 ~ 0.00      | 1.61           | 8.63                          | それ以外                      | 1.00      | 5.00 ~ 6.80    | 72.43                         | それ以外          | 5.00 ~ 6.80    | 1.61      | 8.63                          |
| 6              | 100kN/m <sup>2</sup> を超える | -             | - ~ -          | -                             | 3mを超える        | - ~ -            | -              | -                             | 100kN/m <sup>2</sup> を超える | -         | - ~ -          | -                             | 3mを超える        | - ~ -          | -         | -                             |
|                | それ以外                      | 1.00          | 0.00 ~ 5.73    | 71.62                         | それ以外          | 0.00 ~ 0.00      | 1.59           | 8.53                          | それ以外                      | 1.00      | 5.00 ~ 6.80    | 71.62                         | それ以外          | 5.00 ~ 6.80    | 1.59      | 8.53                          |
|                | 100kN/m <sup>2</sup> を超える |               | ~              |                               | 3mを超える        | ~                |                |                               | 100kN/m <sup>2</sup> を超える |           | ~              |                               | 3mを超える        | ~              |           |                               |
|                | それ以外                      |               | ~              |                               | それ以外          | ~                |                |                               | それ以外                      |           | ~              |                               | それ以外          | ~              |           |                               |
|                | 100kN/m <sup>2</sup> を超える |               | ~              |                               | 3mを超える        | ~                |                |                               | 100kN/m <sup>2</sup> を超える |           | ~              |                               | 3mを超える        | ~              |           |                               |
|                | それ以外                      |               | ~              |                               | それ以外          | ~                |                |                               | それ以外                      |           | ~              |                               | それ以外          | ~              |           |                               |
|                | 100kN/m <sup>2</sup> を超える |               | ~              |                               | 3mを超える        | ~                |                |                               | 100kN/m <sup>2</sup> を超える |           | ~              |                               | 3mを超える        | ~              |           |                               |
|                | それ以外                      |               | ~              |                               | それ以外          | ~                |                |                               | それ以外                      |           | ~              |                               | それ以外          | ~              |           |                               |
|                | 100kN/m <sup>2</sup> を超える |               | ~              |                               | 3mを超える        | ~                |                |                               | 100kN/m <sup>2</sup> を超える |           | ~              |                               | 3mを超える        | ~              |           |                               |
|                | それ以外                      |               | ~              |                               | それ以外          | ~                |                |                               | それ以外                      |           | ~              |                               | それ以外          | ~              |           |                               |
|                | 100kN/m <sup>2</sup> を超える |               | ~              |                               | 3mを超える        | ~                |                |                               | 100kN/m <sup>2</sup> を超える |           | ~              |                               | 3mを超える        | ~              |           |                               |
|                | それ以外                      |               | ~              |                               | それ以外          | ~                |                |                               | それ以外                      |           | ~              |                               | それ以外          | ~              |           |                               |
|                | 100kN/m <sup>2</sup> を超える |               | ~              |                               | 3mを超える        | ~                |                |                               | 100kN/m <sup>2</sup> を超える |           | ~              |                               | 3mを超える        | ~              |           |                               |
|                | それ以外                      |               | ~              |                               | それ以外          | ~                |                |                               | それ以外                      |           | ~              |                               | それ以外          | ~              |           |                               |