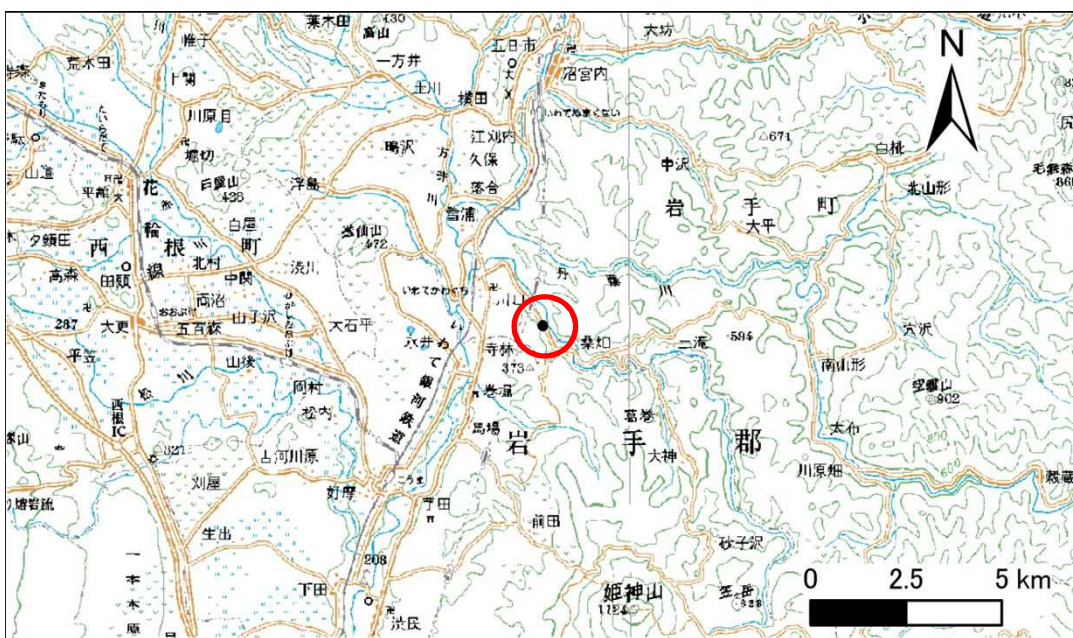


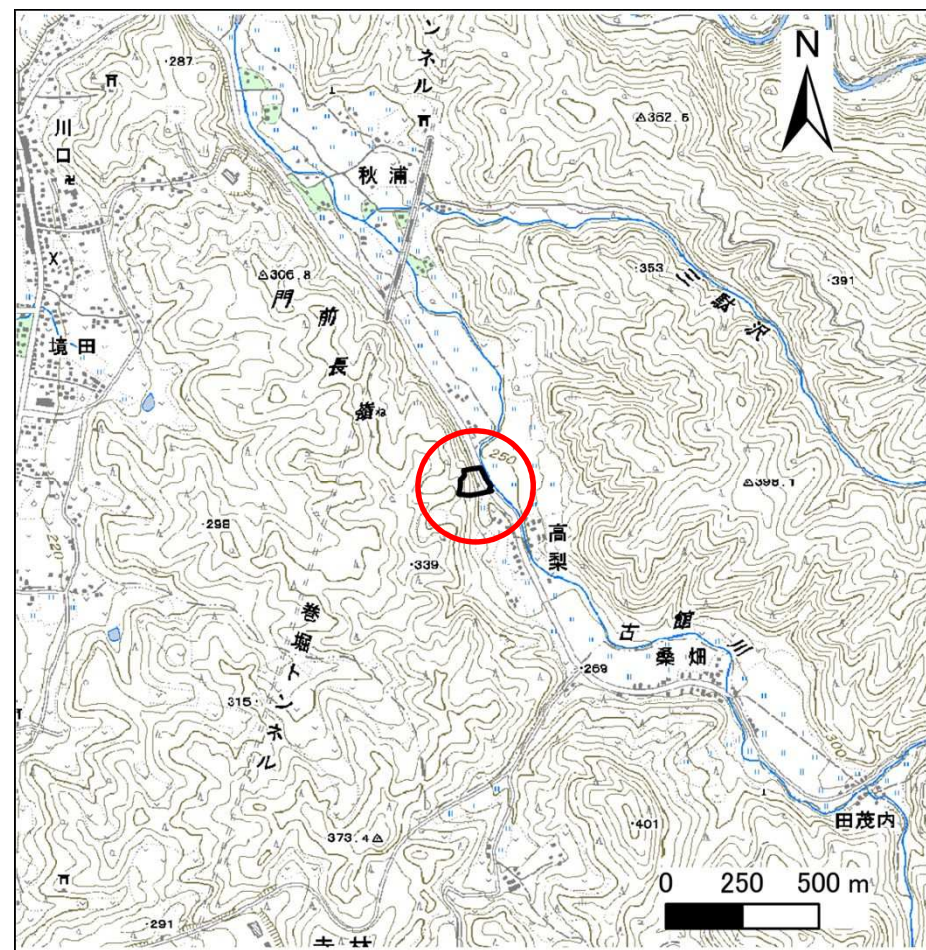
# 土砂災害防止に関する基礎調査(急傾斜地の崩壊)

表紙 概況、位置図

自然現象の種類	急傾斜地の崩壊
箇所番号	057B1004
箇所名	上境田
所在地	岩手郡岩手町川口第14地割
調査機関	岩手県盛岡広域振興局土木部 岩手土木センター



位置図(S=1:200,000)



概況図(S=1:25,000)



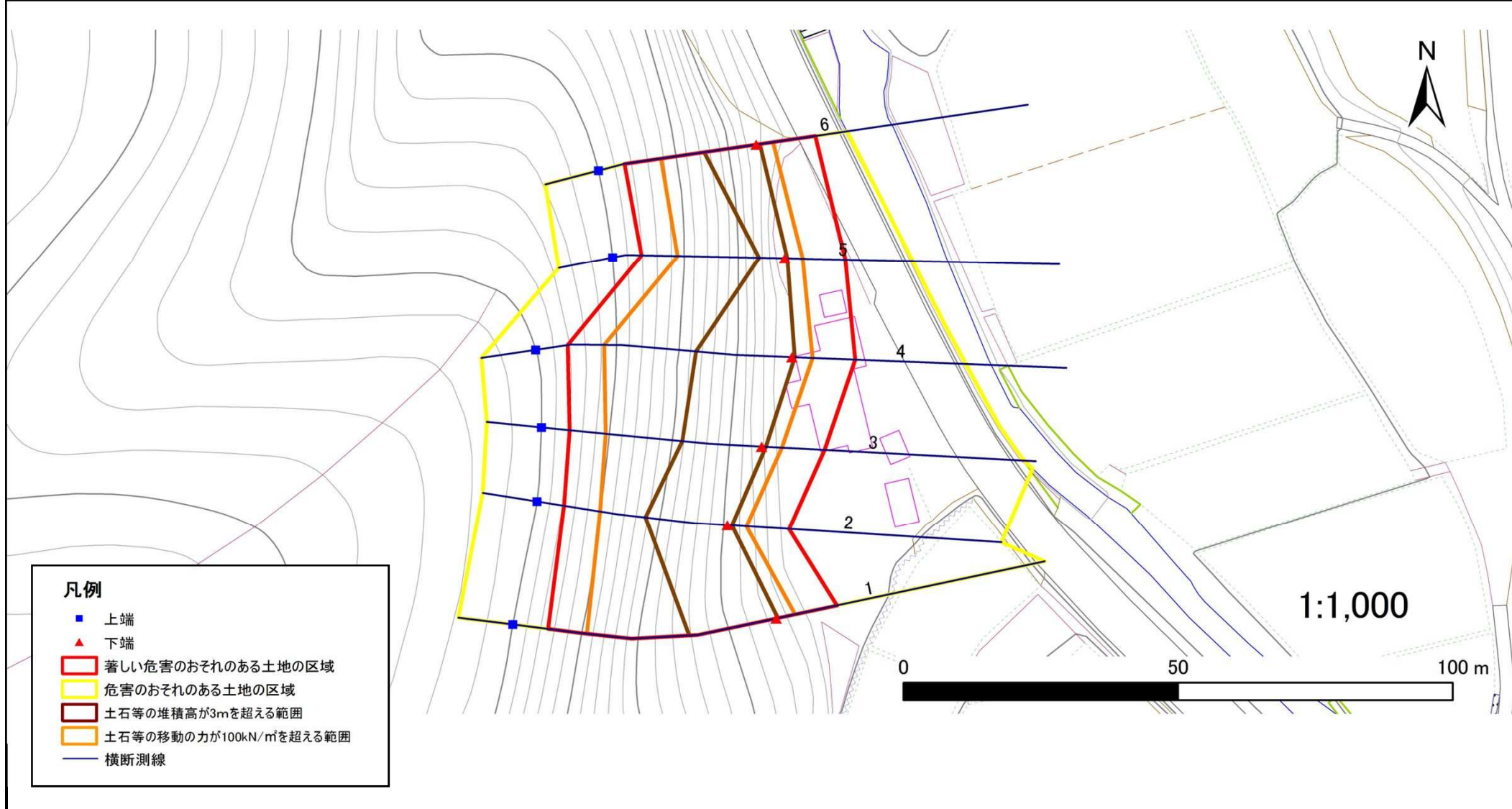
# 急傾斜地の崩壊区域調査

様式3-1 危害のおそれのある土地、著しい危害のおそれのある土地の設定図

調査年度

平成26年度

急傾斜地の位置 箇所番号 057B1004 箇所名 上境田 所在地 岩手郡岩手町川口第14地割



# 急傾斜地の崩壊区域調書

様式3-2 建築物に作用すると想定される衝撃に関する事項(1/1)

調査年度

平成26年度

急傾斜地の位置		箇所番号			箇所名				所在地							
		057B1004			上境田				岩手郡岩手町川口第14地割							
横断 測線 番号	急傾斜地の下端に隣接する土地								急傾斜地内							
	土石等の移動の高さと力の大きさ				土石等の堆積高さとの大きさ				土石等の移動の高さと力の大きさ				土石等の堆積高さとの大きさ			
	区分	高さ (m)	下端からの距離 (m)	力の大きさ (kN/m <sup>2</sup> )	区分	下端からの水平 距離(m)	高さ (m)	力の大きさ (kN/m <sup>2</sup> )	区分	高さ (m)	上端からの比高 (m)	力の大きさ (kN/m <sup>2</sup> )	区分	上端からの比高 (m)	高さ (m)	力の大きさ (kN/m <sup>2</sup> )
1	100kN/m <sup>2</sup> を超える	1.00	0.00 ~ 3.54	157.15	3mを超える	0.00 ~ 0.31	3.16	16.92	100kN/m <sup>2</sup> を超える	1.00	10.53 ~ 37.52	157.15	3mを超える	25.00 ~ 37.52	3.16	16.92
	それ以外	1.00	3.54 ~ 11.32	100.00	それ以外	0.31 ~ 11.32	3.00	16.05	それ以外	1.00	5.00 ~ 10.53	100.00	それ以外	5.00 ~ 25.00	3.00	16.05
2	100kN/m <sup>2</sup> を超える	1.00	0.00 ~ 3.48	156.16	3mを超える	0.00 ~ 0.84	3.52	18.85	100kN/m <sup>2</sup> を超える	1.00	11.66 ~ 35.02	156.16	3mを超える	20.00 ~ 35.02	3.52	18.85
	それ以外	1.00	3.48 ~ 11.27	100.00	それ以外	0.84 ~ 11.27	3.00	16.05	それ以外	1.00	5.00 ~ 11.66	100.00	それ以外	5.00 ~ 20.00	3.00	16.05
3	100kN/m <sup>2</sup> を超える	1.00	0.00 ~ 3.70	160.09	3mを超える	0.00 ~ 0.78	3.48	18.60	100kN/m <sup>2</sup> を超える	1.00	11.39 ~ 39.02	160.09	3mを超える	25.00 ~ 39.02	3.48	18.60
	それ以外	1.00	3.70 ~ 11.49	100.00	それ以外	0.78 ~ 11.49	3.00	16.05	それ以外	1.00	5.00 ~ 11.39	100.00	それ以外	5.00 ~ 25.00	3.00	16.05
4	100kN/m <sup>2</sup> を超える	1.00	0.00 ~ 3.77	161.32	3mを超える	0.00 ~ 0.52	3.29	17.62	100kN/m <sup>2</sup> を超える	1.00	10.69 ~ 39.91	161.32	3mを超える	25.00 ~ 39.91	3.29	17.62
	それ以外	1.00	3.77 ~ 11.56	100.00	それ以外	0.52 ~ 11.56	3.00	16.05	それ以外	1.00	5.00 ~ 10.69	100.00	それ以外	5.00 ~ 25.00	3.00	16.05
5	100kN/m <sup>2</sup> を超える	1.00	0.00 ~ 3.28	152.48	3mを超える	0.00 ~ 0.50	3.31	17.69	100kN/m <sup>2</sup> を超える	1.00	11.14 ~ 29.37	152.48	3mを超える	25.00 ~ 29.37	3.31	17.69
	それ以外	1.00	3.28 ~ 11.06	100.00	それ以外	0.50 ~ 11.06	3.00	16.05	それ以外	1.00	5.00 ~ 11.14	100.00	それ以外	5.00 ~ 25.00	3.00	16.05
6	100kN/m <sup>2</sup> を超える	1.00	0.00 ~ 3.12	149.77	3mを超える	0.00 ~ 0.67	3.43	18.37	100kN/m <sup>2</sup> を超える	1.00	11.85 ~ 29.80	149.77	3mを超える	20.00 ~ 29.80	3.43	18.37
	それ以外	1.00	3.12 ~ 10.91	100.00	それ以外	0.67 ~ 10.91	3.00	16.05	それ以外	1.00	5.00 ~ 11.85	100.00	それ以外	5.00 ~ 20.00	3.00	16.05
	100kN/m <sup>2</sup> を超える		~		3mを超える	~			100kN/m <sup>2</sup> を超える		~		3mを超える	~		
	それ以外		~		それ以外	~			それ以外		~		それ以外	~		
	100kN/m <sup>2</sup> を超える		~		3mを超える	~			100kN/m <sup>2</sup> を超える		~		3mを超える	~		
	それ以外		~		それ以外	~			それ以外		~		それ以外	~		
	100kN/m <sup>2</sup> を超える		~		3mを超える	~			100kN/m <sup>2</sup> を超える		~		3mを超える	~		
	それ以外		~		それ以外	~			それ以外		~		それ以外	~		
	100kN/m <sup>2</sup> を超える		~		3mを超える	~			100kN/m <sup>2</sup> を超える		~		3mを超える	~		
	それ以外		~		それ以外	~			それ以外		~		それ以外	~		
	100kN/m <sup>2</sup> を超える		~		3mを超える	~			100kN/m <sup>2</sup> を超える		~		3mを超える	~		
	それ以外		~		それ以外	~			それ以外		~		それ以外	~		
	100kN/m <sup>2</sup> を超える		~		3mを超える	~			100kN/m <sup>2</sup> を超える		~		3mを超える	~		
	それ以外		~		それ以外	~			それ以外		~		それ以外	~		