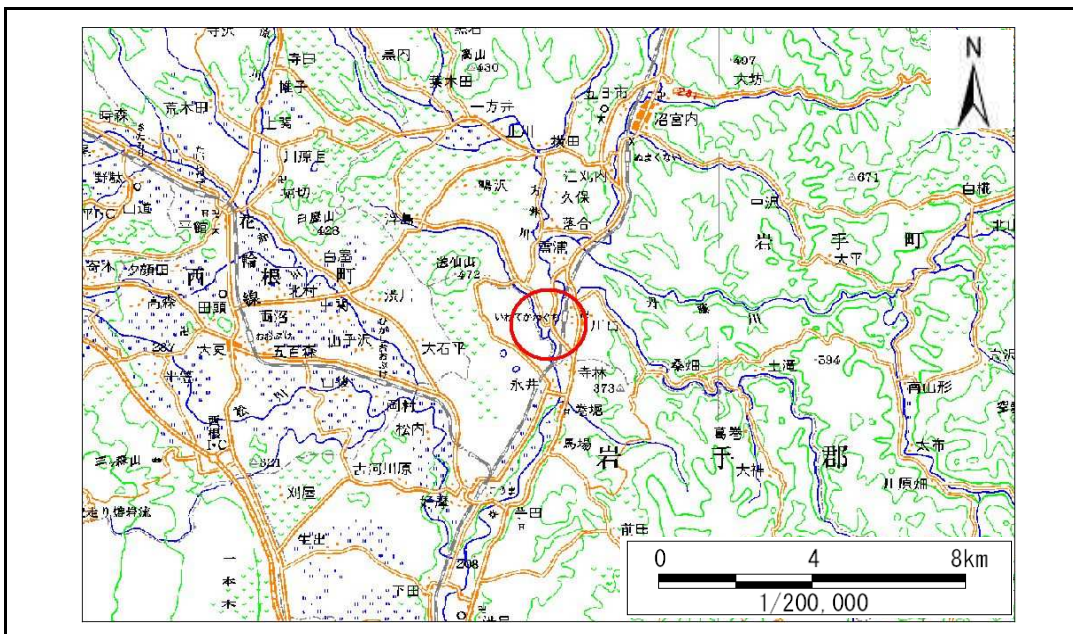


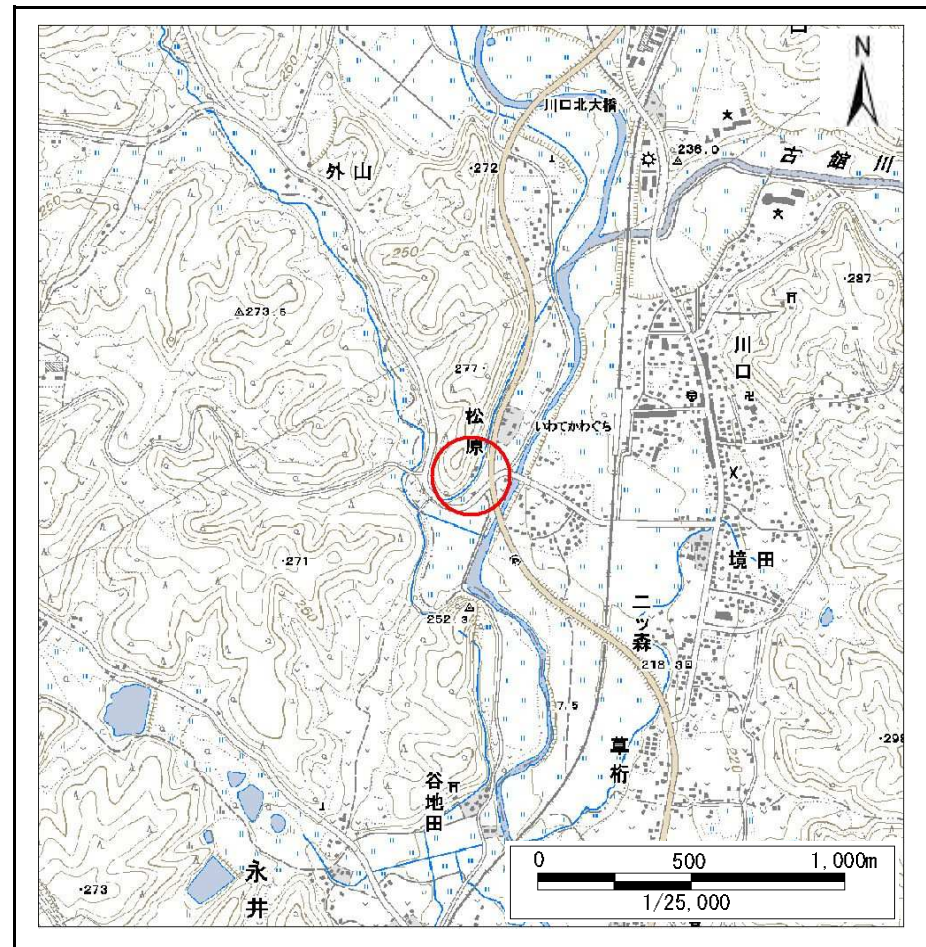
土砂災害防止に関する基礎調査(急傾斜地の崩壊)

表紙 概況、位置図

自然現象の種類	急傾斜地の崩壊
箇所番号	057B1002
箇所名	岩崎
所在地	岩手郡岩手町子抱岩崎
調査機関	盛岡広域振興局土木部岩手土木センター



位置図(S=1:200,000)



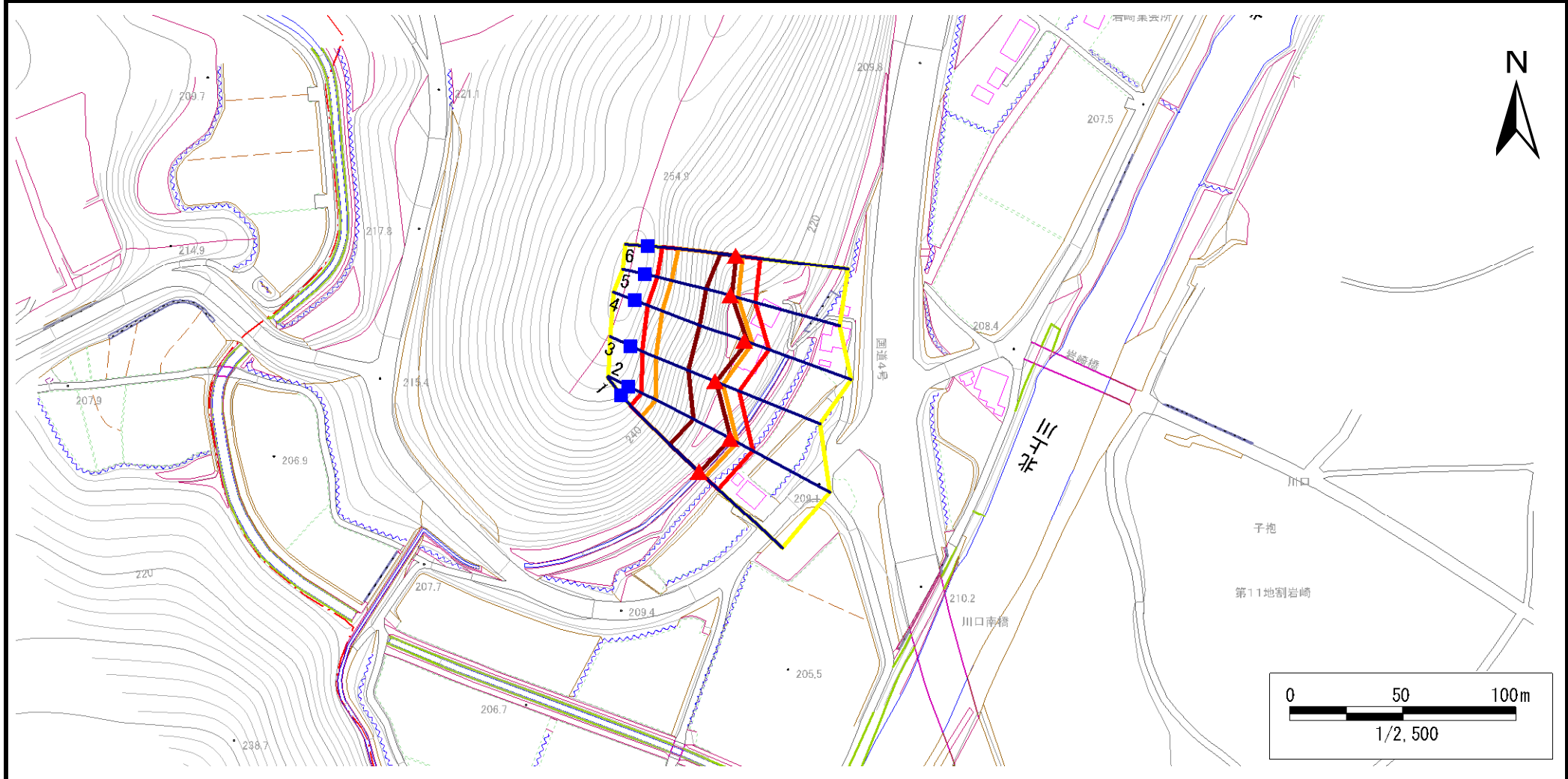
概況図(S=1:25,000)

急傾斜地の崩壊区域調書

様式3-1 危害のおそれのある土地、著しい危害のおそれのある土地の設定図

調査年度 平成23年度

急傾斜地の位置	箇所番号	057B1002	箇所名	岩崎	所在地	岩手郡岩手町子抱岩崎
---------	------	----------	-----	----	-----	------------



凡例	■ 上端	— 横断測線	▭ 危害のおそれのある土地の区域	▭ 土石等の移動による力が100kN/m ² を超える範囲
	▲ 下端		▭ 著しい危害のおそれのある土地の区域	▭ 土石等の堆積高が3mを超える範囲

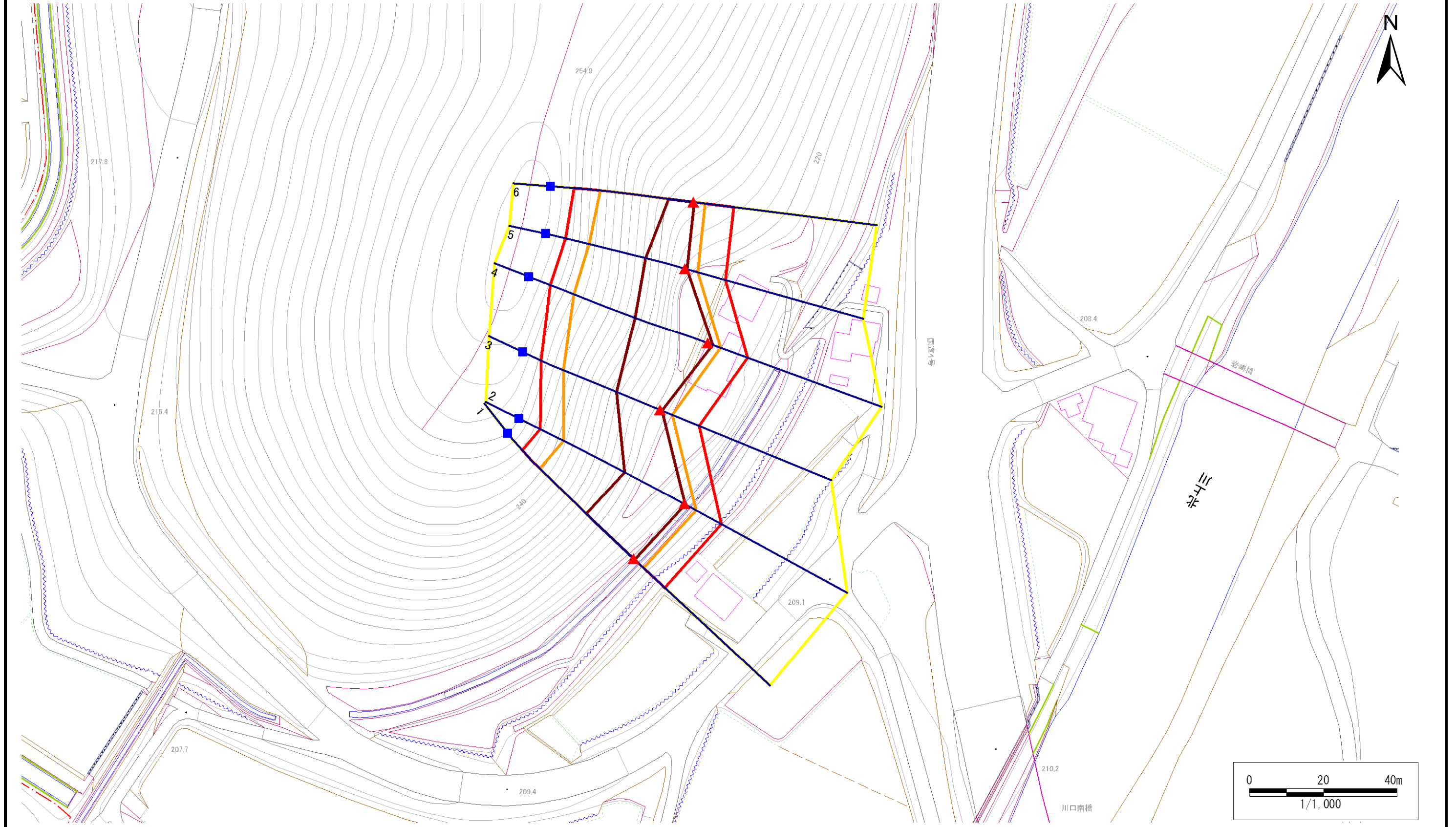
急傾斜地の崩壊区域調書

様式3-1 危害のおそれのある土地、著しい危害のおそれのある土地の設定図

調査年度

平成23年度

急傾斜地の位置 箇所番号 057B1002 箇所名 岩崎 所在地 岩手郡岩手町子抱岩崎



凡例

- 上端
- 横断測線
- 危険のおそれのある土地の区域
- 土石等の移動による力が100kN/m²を超える範囲
- ▲ 下端
- 著しい危害のおそれのある土地の区域
- 土石等の堆積高が3mを超える範囲

急傾斜地の崩壊区域調査

様式3-2 建築物に作用すると想定される衝撃に関する事項(1/1)

調査年度 平成23年度

急傾斜地の位置		箇所番号		057B1002		箇所名		岩崎		所在地		岩手郡岩手町子抱岩崎				
横断 測線 番号	急傾斜地の下端に隣接する土地								急傾斜地内							
	土石等の移動の高さと力の大きさ				土石等の堆積高さとの大きさ				土石等の移動の高さと力の大きさ				土石等の堆積高さとの大きさ			
	区分	高さ (m)	下端からの距離 (m)	力の大きさ (kN/m ²)	区分	下端からの水平 距離(m)	高さ (m)	力の大きさ (kN/m ²)	区分	高さ (m)	上端からの比高 (m)	力の大きさ (kN/m ²)	区分	上端からの比高 (m)	高さ (m)	力の大きさ (kN/m ²)
1	100kN/m ² を超える	1.00	0.00 ~ 3.71	160.27	3mを超える	0.00 ~ 0.44	3.24	17.35	100kN/m ² を超える	1.00	10.59 ~ 39.35	160.27	3mを超える	25.00 ~ 39.35	3.24	17.35
	それ以外	1.00	3.71 ~ 11.50	100.00	それ以外	0.44 ~ 11.50	3.00	16.05	それ以外	1.00	5.00 ~ 10.59	100.00	それ以外	5.00 ~ 25.00	3.00	16.05
2	100kN/m ² を超える	1.00	0.00 ~ 3.61	158.33	3mを超える	0.00 ~ 0.33	3.17	16.98	100kN/m ² を超える	1.00	10.53 ~ 39.24	158.33	3mを超える	25.00 ~ 39.24	3.17	16.98
	それ以外	1.00	3.61 ~ 11.39	100.00	それ以外	0.33 ~ 11.39	3.00	16.05	それ以外	1.00	5.00 ~ 10.53	100.00	それ以外	5.00 ~ 25.00	3.00	16.05
3	100kN/m ² を超える	1.00	0.00 ~ 3.68	159.63	3mを超える	0.00 ~ 0.65	3.38	18.08	100kN/m ² を超える	1.00	10.96 ~ 36.49	159.63	3mを超える	25.00 ~ 36.49	3.38	18.08
	それ以外	1.00	3.68 ~ 11.46	100.00	それ以外	0.65 ~ 11.46	3.00	16.05	それ以外	1.00	5.00 ~ 10.96	100.00	それ以外	5.00 ~ 25.00	3.00	16.05
4	100kN/m ² を超える	1.00	0.00 ~ 3.75	160.95	3mを超える	0.00 ~ 1.47	3.74	20.01	100kN/m ² を超える	1.00	10.57 ~ 41.87	160.95	3mを超える	25.00 ~ 41.87	3.74	20.01
	それ以外	1.00	3.75 ~ 11.54	100.00	それ以外	1.47 ~ 11.54	3.00	16.05	それ以外	1.00	5.00 ~ 10.57	100.00	それ以外	5.00 ~ 25.00	3.00	16.05
5	100kN/m ² を超える	1.00	0.00 ~ 3.62	158.52	3mを超える	0.00 ~ 0.63	3.36	18.01	100kN/m ² を超える	1.00	10.90 ~ 34.86	158.52	3mを超える	25.00 ~ 34.86	3.36	18.01
	それ以外	1.00	3.62 ~ 11.40	100.00	それ以外	0.63 ~ 11.40	3.00	16.05	それ以外	1.00	5.00 ~ 10.90	100.00	それ以外	5.00 ~ 25.00	3.00	16.05
6	100kN/m ² を超える	1.00	0.00 ~ 3.25	152.10	3mを超える	0.00 ~ 0.31	3.16	16.93	100kN/m ² を超える	1.00	10.53 ~ 30.17	152.10	3mを超える	25.00 ~ 30.17	3.16	16.93
	それ以外	1.00	3.25 ~ 11.04	100.00	それ以外	0.31 ~ 11.04	3.00	16.05	それ以外	1.00	5.00 ~ 10.53	100.00	それ以外	5.00 ~ 25.00	3.00	16.05
	100kN/m ² を超える		~		3mを超える	~			100kN/m ² を超える		~		3mを超える	~		
	それ以外		~		それ以外	~			それ以外		~		それ以外	~		
	100kN/m ² を超える		~		3mを超える	~			100kN/m ² を超える		~		3mを超える	~		
	それ以外		~		それ以外	~			それ以外		~		それ以外	~		
	100kN/m ² を超える		~		3mを超える	~			100kN/m ² を超える		~		3mを超える	~		
	それ以外		~		それ以外	~			それ以外		~		それ以外	~		
	100kN/m ² を超える		~		3mを超える	~			100kN/m ² を超える		~		3mを超える	~		
	それ以外		~		それ以外	~			それ以外		~		それ以外	~		
	100kN/m ² を超える		~		3mを超える	~			100kN/m ² を超える		~		3mを超える	~		
	それ以外		~		それ以外	~			それ以外		~		それ以外	~		
	100kN/m ² を超える		~		3mを超える	~			100kN/m ² を超える		~		3mを超える	~		
	それ以外		~		それ以外	~			それ以外		~		それ以外	~		