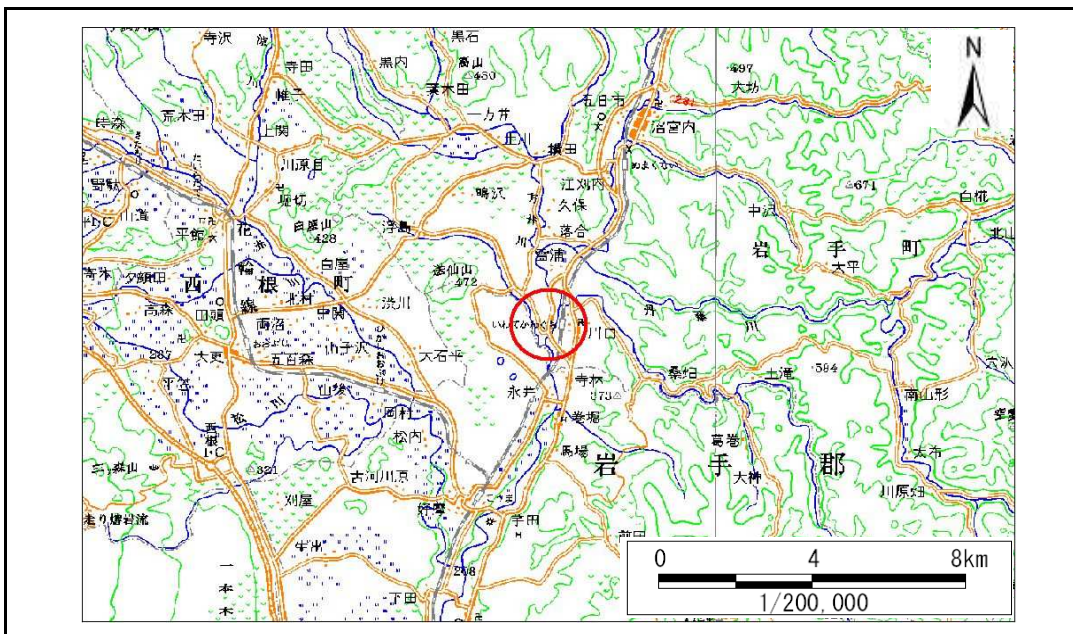


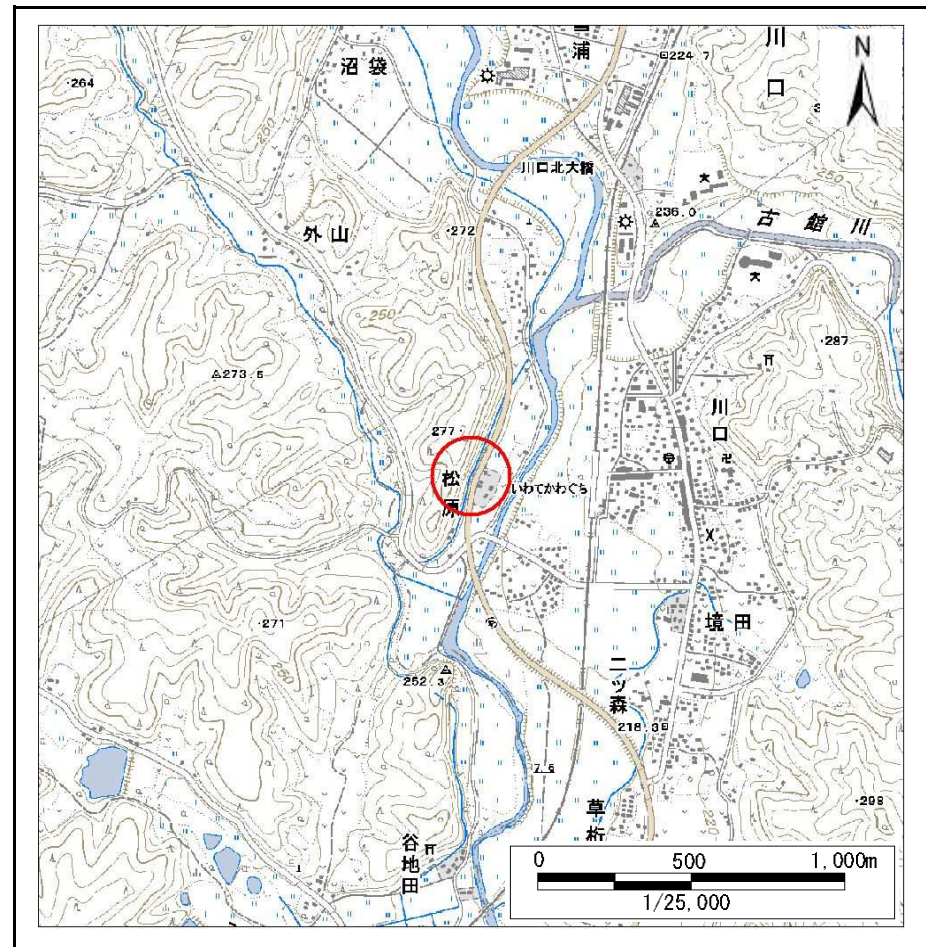
土砂災害防止に関する基礎調査(急傾斜地の崩壊)

表紙 概況、位置図

自然現象の種類	急傾斜地の崩壊
箇所番号	057B1001
箇所名	岩崎-1
所在地	岩手郡岩手町子抱岩崎
調査機関	盛岡広域振興局土木部岩手土木センター



位置図(S=1:200,000)



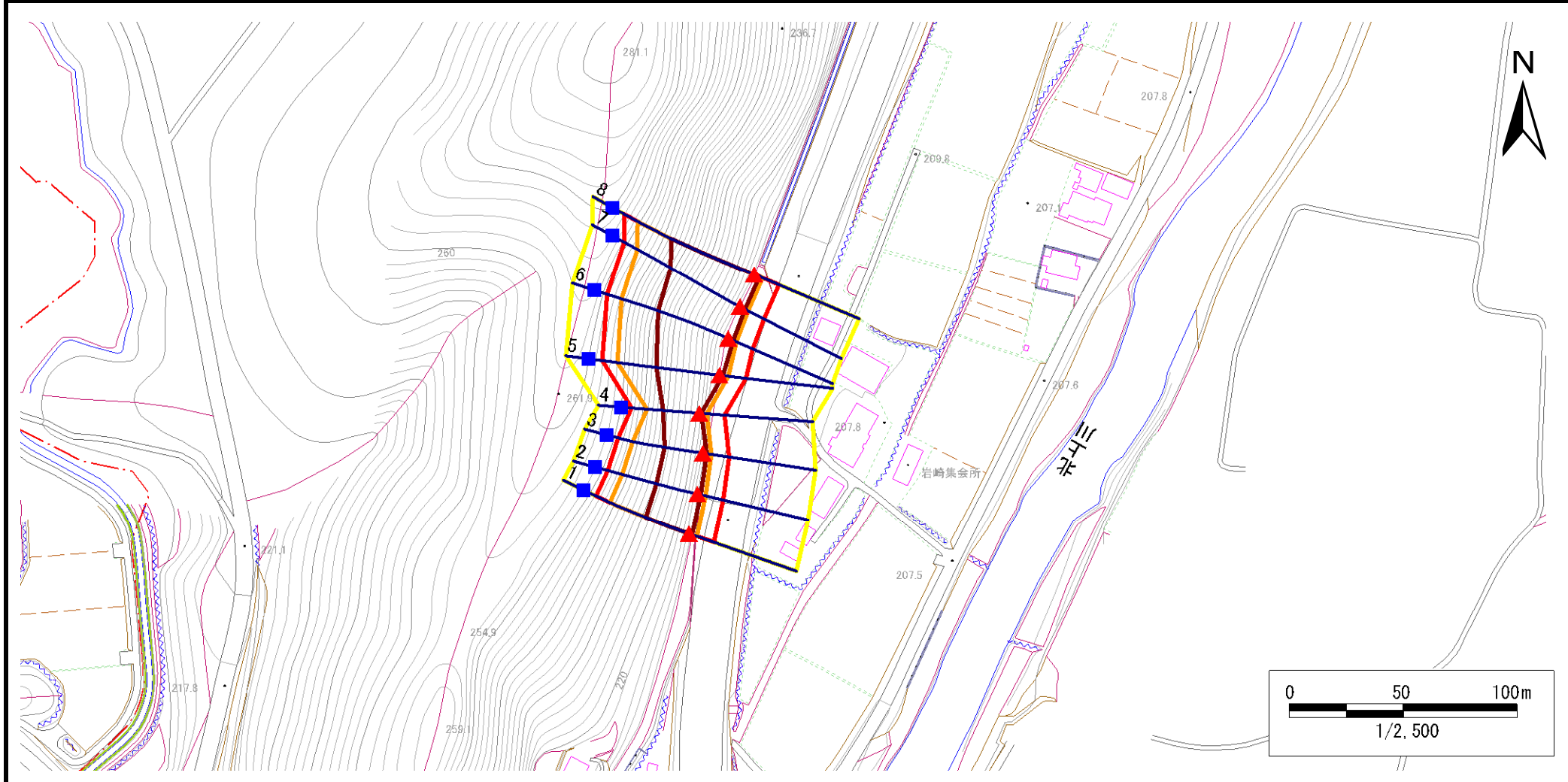
概況図(S=1:25,000)

急傾斜地の崩壊区域調書

様式3-1 危害のおそれのある土地、著しい危害のおそれのある土地の設定図

調査年度 平成23年度

急傾斜地の位置	箇所番号	057B1001	箇所名	岩崎-1	所在地	岩手郡岩手町子抱岩崎
---------	------	----------	-----	------	-----	------------



凡例	■ 上端	— 横断測線	■ 危害のおそれのある土地の区域	■ 土石等の移動による力が100kN/m ² を超える範囲
	▲ 下端		■ 著しい危害のおそれのある土地の区域	■ 土石等の堆積高が3mを超える範囲

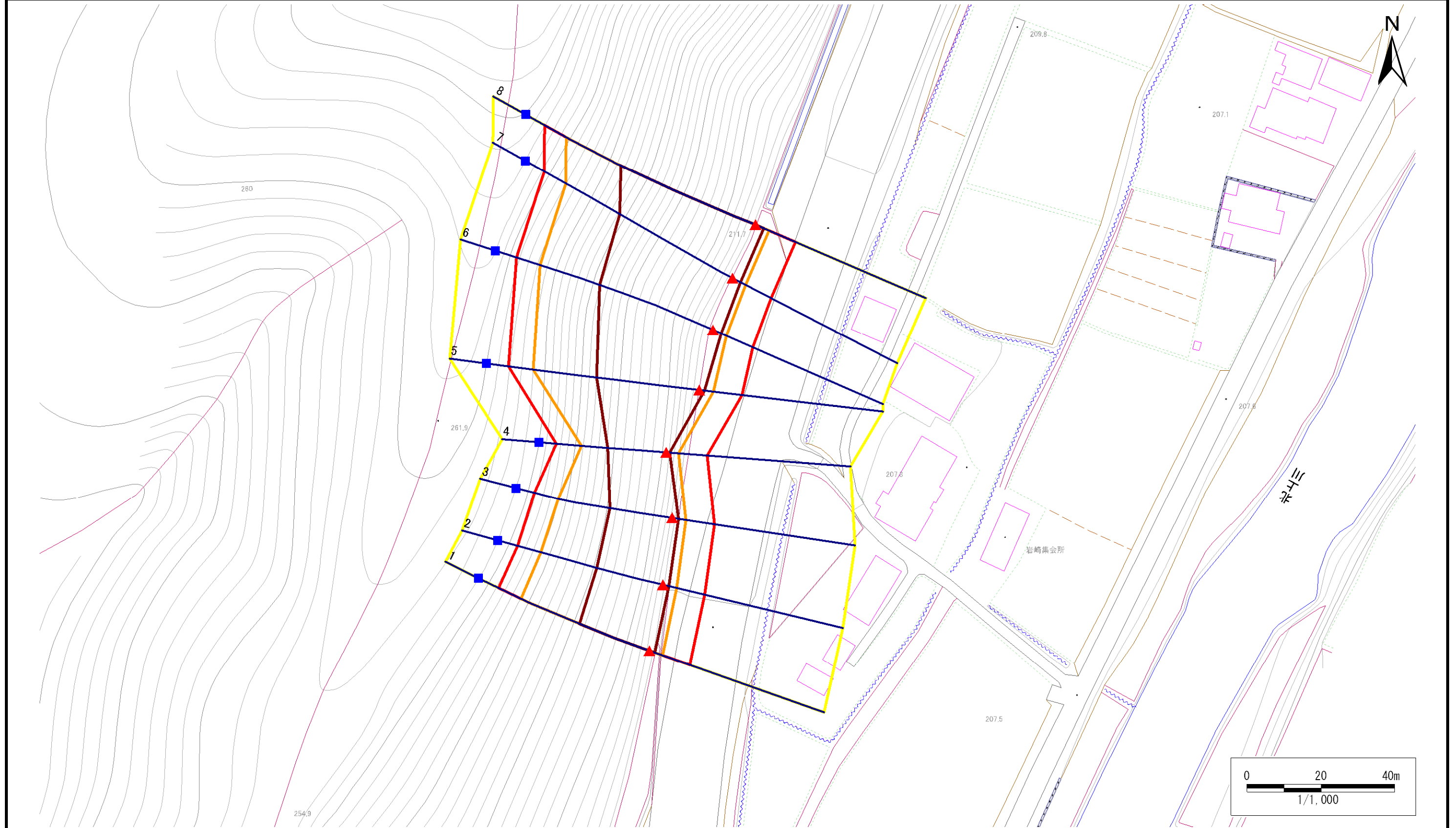
急傾斜地の崩壊区域調書

様式3-1 危害のおそれのある土地、著しい危害のおそれのある土地の設定図

調査年度

平成23年度

急傾斜地の位置 箇所番号 057B1001 箇所名 岩崎-1 所在地 岩手郡岩手町子抱岩崎



凡例

- 上端
- ▲ 下端

— 横断測線

⬡ 危害のおそれのある土地の区域

⬢ 著しい危害のおそれのある土地の区域

⬡ 土石等の移動による力が100kN/m²を超える範囲

⬢ 土石等の堆積高が3mを超える範囲

急傾斜地の崩壊区域調査

様式3-2 建築物に作用すると想定される衝撃に関する事項(1/1)

調査年度 平成23年度

急傾斜地の位置		箇所番号		057B1001		箇所名		岩崎-1		所在地		岩手郡岩手町子抱岩崎				
横断 測線 番号	急傾斜地の下端に隣接する土地								急傾斜地内							
	土石等の移動の高さと力の大きさ				土石等の堆積高さとの大きさ				土石等の移動の高さと力の大きさ				土石等の堆積高さとの大きさ			
	区分	高さ (m)	下端からの距離 (m)	力の大きさ (kN/m ²)	区分	下端からの水平 距離(m)	高さ (m)	力の大きさ (kN/m ²)	区分	高さ (m)	上端からの比高 (m)	力の大きさ (kN/m ²)	区分	上端からの比高 (m)	高さ (m)	力の大きさ (kN/m ²)
1	100kN/m ² を超える	1.00	0.00 ~ 3.80	161.87	3mを超える	0.00 ~ 1.53	3.79	20.28	100kN/m ² を超える	1.00	10.64 ~ 41.97	161.87	3mを超える	25.00 ~ 41.97	3.79	20.28
	それ以外	1.00	3.80 ~ 11.59	100.00	それ以外	1.53 ~ 11.59	3.00	16.05	それ以外	1.00	5.00 ~ 10.64	100.00	それ以外	5.00 ~ 25.00	3.00	16.05
2	100kN/m ² を超える	1.00	0.00 ~ 3.84	162.47	3mを超える	0.00 ~ 1.68	3.90	20.89	100kN/m ² を超える	1.00	10.92 ~ 41.57	162.47	3mを超える	25.00 ~ 41.57	3.90	20.89
	それ以外	1.00	3.84 ~ 11.62	100.00	それ以外	1.68 ~ 11.62	3.00	16.05	それ以外	1.00	5.00 ~ 10.92	100.00	それ以外	5.00 ~ 25.00	3.00	16.05
3	100kN/m ² を超える	1.00	0.00 ~ 3.79	161.57	3mを超える	0.00 ~ 1.80	4.01	21.47	100kN/m ² を超える	1.00	11.32 ~ 41.34	161.57	3mを超える	25.00 ~ 41.34	4.01	21.47
	それ以外	1.00	3.79 ~ 11.57	100.00	それ以外	1.80 ~ 11.57	3.00	16.05	それ以外	1.00	5.00 ~ 11.32	100.00	それ以外	5.00 ~ 25.00	3.00	16.05
4	100kN/m ² を超える	1.00	0.00 ~ 3.38	154.36	3mを超える	0.00 ~ 0.96	3.62	19.39	100kN/m ² を超える	1.00	12.35 ~ 36.92	154.36	3mを超える	20.00 ~ 36.92	3.62	19.39
	それ以外	1.00	3.38 ~ 11.17	100.00	それ以外	0.96 ~ 11.17	3.00	16.05	それ以外	1.00	5.00 ~ 12.35	100.00	それ以外	5.00 ~ 20.00	3.00	16.05
5	100kN/m ² を超える	1.00	0.00 ~ 3.89	163.50	3mを超える	0.00 ~ 1.52	3.78	20.21	100kN/m ² を超える	1.00	10.62 ~ 48.22	163.50	3mを超える	25.00 ~ 48.22	3.78	20.21
	それ以外	1.00	3.89 ~ 11.68	100.00	それ以外	1.52 ~ 11.68	3.00	16.05	それ以外	1.00	5.00 ~ 10.62	100.00	それ以外	5.00 ~ 25.00	3.00	16.05
6	100kN/m ² を超える	1.00	0.00 ~ 3.97	164.81	3mを超える	0.00 ~ 2.44	4.20	22.48	100kN/m ² を超える	1.00	10.67 ~ 52.87	164.81	3mを超える	25.00 ~ 52.87	4.20	22.48
	それ以外	1.00	3.97 ~ 11.75	100.00	それ以外	2.44 ~ 11.75	3.00	16.05	それ以外	1.00	5.00 ~ 10.67	100.00	それ以外	5.00 ~ 25.00	3.00	16.05
7	100kN/m ² を超える	1.00	0.00 ~ 3.99	165.27	3mを超える	0.00 ~ 2.46	4.21	22.55	100kN/m ² を超える	1.00	10.69 ~ 54.75	165.27	3mを超える	25.00 ~ 54.75	4.21	22.55
	それ以外	1.00	3.99 ~ 11.78	100.00	それ以外	2.46 ~ 11.78	3.00	16.05	それ以外	1.00	5.00 ~ 10.69	100.00	それ以外	5.00 ~ 25.00	3.00	16.05
8	100kN/m ² を超える	1.00	0.00 ~ 4.02	165.87	3mを超える	0.00 ~ 2.47	4.22	22.60	100kN/m ² を超える	1.00	10.71 ~ 58.99	165.87	3mを超える	25.00 ~ 58.99	4.22	22.60
	それ以外	1.00	4.02 ~ 11.81	100.00	それ以外	2.47 ~ 11.81	3.00	16.05	それ以外	1.00	5.00 ~ 10.71	100.00	それ以外	5.00 ~ 25.00	3.00	16.05
	100kN/m ² を超える		~		3mを超える	~			100kN/m ² を超える		~		3mを超える	~		
	それ以外		~		それ以外	~			それ以外		~		それ以外	~		
	100kN/m ² を超える		~		3mを超える	~			100kN/m ² を超える		~		3mを超える	~		
	それ以外		~		それ以外	~			それ以外		~		それ以外	~		
	100kN/m ² を超える		~		3mを超える	~			100kN/m ² を超える		~		3mを超える	~		
	それ以外		~		それ以外	~			それ以外		~		それ以外	~		
	100kN/m ² を超える		~		3mを超える	~			100kN/m ² を超える		~		3mを超える	~		
	それ以外		~		それ以外	~			それ以外		~		それ以外	~		
	100kN/m ² を超える		~		3mを超える	~			100kN/m ² を超える		~		3mを超える	~		
	それ以外		~		それ以外	~			それ以外		~		それ以外	~		