

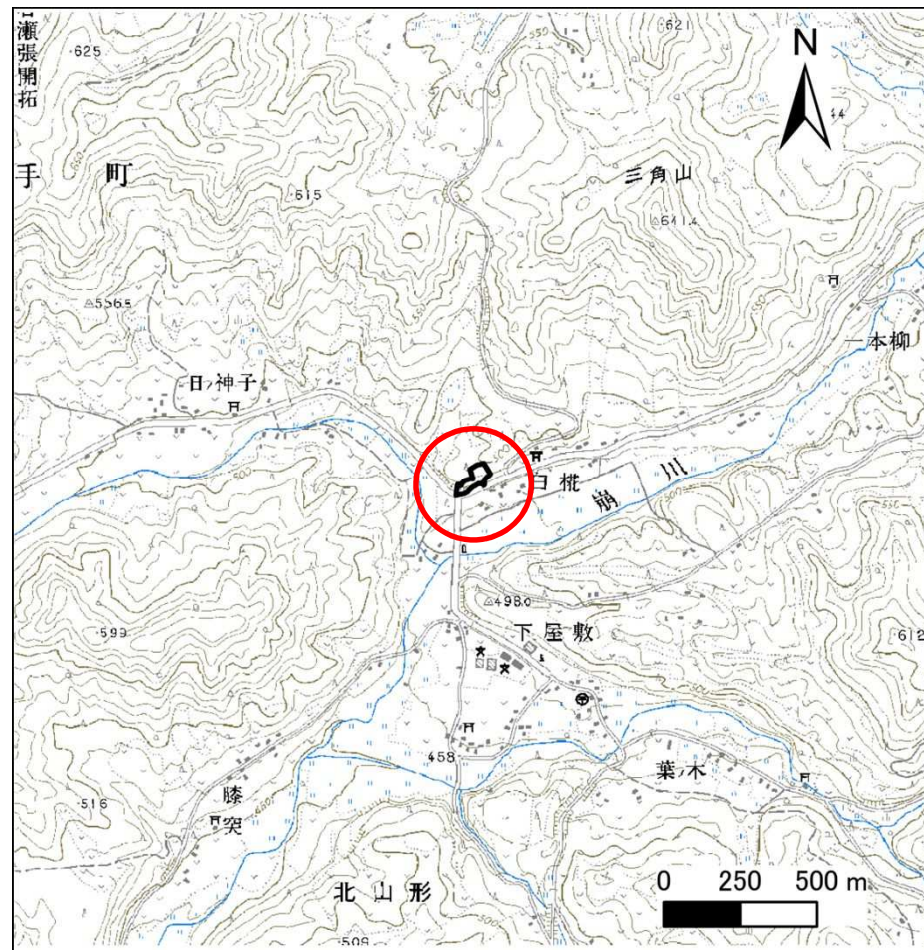
# 土砂災害防止に関する基礎調査(急傾斜地の崩壊)

表紙 概況、位置図

自然現象の種類	急傾斜地の崩壊
箇所番号	048E1005
箇所名	白樫
所在地	岩手郡岩手町川口第44地割
調査機関	岩手県盛岡広域振興局土木部 岩手土木センター



位置図(S=1:200,000)



概況図(S=1:25,000)

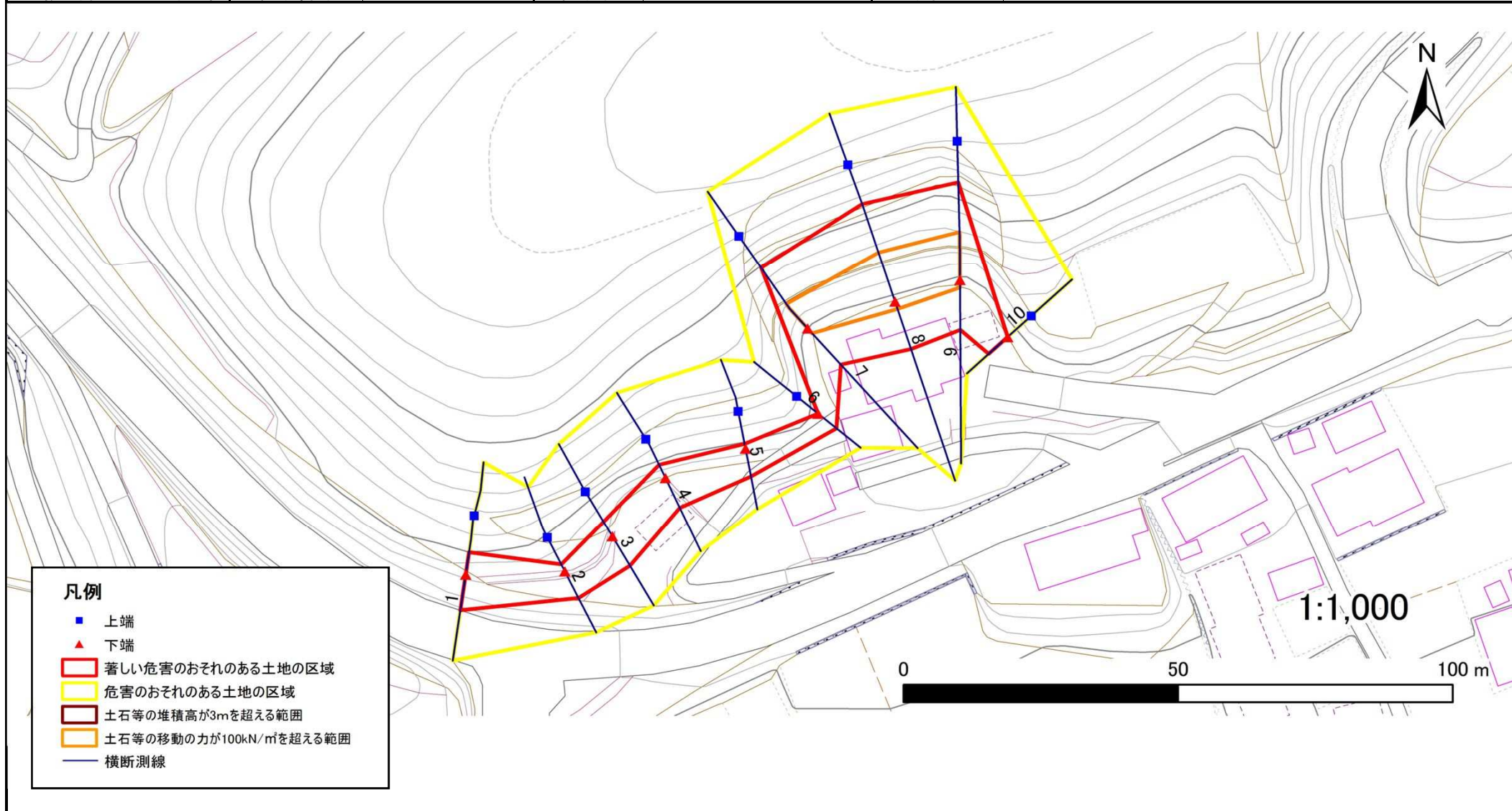
# 急傾斜地の崩壊区域調査

様式3-1 危害のおそれのある土地、著しい危害のおそれのある土地の設定図

調査年度

平成26年度

急傾斜地の位置 箇所番号 048E1005 箇所名 白樫 所在地 岩手郡岩手町川口第44地割



# 急傾斜地の崩壊区域調書

様式3-2 建築物に作用すると想定される衝撃に関する事項(1/1)

調査年度

平成26年度

急傾斜地の位置		箇所番号			箇所名				所在地							
		048E1005			白樫				岩手郡岩手町川口第44地割							
横断 測線 番号	急傾斜地の下端に隣接する土地								急傾斜地内							
	土石等の移動の高さと力の大きさ				土石等の堆積高さとの大きさ				土石等の移動の高さと力の大きさ				土石等の堆積高さとの大きさ			
	区分	高さ (m)	下端からの距離 (m)	力の大きさ (kN/m <sup>2</sup> )	区分	下端からの水平 距離(m)	高さ (m)	力の大きさ (kN/m <sup>2</sup> )	区分	高さ (m)	上端からの比高 (m)	力の大きさ (kN/m <sup>2</sup> )	区分	上端からの比高 (m)	高さ (m)	力の大きさ (kN/m <sup>2</sup> )
1	100kN/m <sup>2</sup> を超える	—	— ~ —	—	3mを超える	— ~ —	—	—	100kN/m <sup>2</sup> を超える	—	— ~ —	—	3mを超える	— ~ —	—	—
	それ以外	1.00	0.00 ~ 6.64	83.84	それ以外	0.00 ~ 6.64	1.73	9.24	それ以外	1.00	5.00 ~ 8.00	83.84	それ以外	5.00 ~ 8.00	1.73	9.24
2	100kN/m <sup>2</sup> を超える	—	— ~ —	—	3mを超える	— ~ —	—	—	100kN/m <sup>2</sup> を超える	—	— ~ —	—	3mを超える	— ~ —	—	—
	それ以外	1.00	0.00 ~ 5.48	68.36	それ以外	0.00 ~ 5.48	1.89	10.11	それ以外	1.00	5.00 ~ 6.30	68.36	それ以外	5.00 ~ 6.30	1.89	10.11
3	100kN/m <sup>2</sup> を超える	—	— ~ —	—	3mを超える	— ~ —	—	—	100kN/m <sup>2</sup> を超える	—	— ~ —	—	3mを超える	— ~ —	—	—
	それ以外	1.00	0.00 ~ 6.32	79.50	それ以外	0.00 ~ 6.32	1.77	9.47	それ以外	1.00	5.00 ~ 7.40	79.50	それ以外	5.00 ~ 7.40	1.77	9.47
4	100kN/m <sup>2</sup> を超える	—	— ~ —	—	3mを超える	— ~ —	—	—	100kN/m <sup>2</sup> を超える	—	— ~ —	—	3mを超える	— ~ —	—	—
	それ以外	1.00	0.00 ~ 6.10	76.56	それ以外	0.00 ~ 6.10	1.92	10.29	それ以外	1.00	5.00 ~ 7.50	76.56	それ以外	5.00 ~ 7.50	1.92	10.29
5	100kN/m <sup>2</sup> を超える	—	— ~ —	—	3mを超える	— ~ —	—	—	100kN/m <sup>2</sup> を超える	—	— ~ —	—	3mを超える	— ~ —	—	—
	それ以外	1.00	0.00 ~ 5.22	65.13	それ以外	0.00 ~ 5.22	1.81	9.69	それ以外	1.00	5.00 ~ 5.70	65.13	それ以外	5.00 ~ 5.70	1.81	9.69
6	100kN/m <sup>2</sup> を超える	—	— ~ —	—	3mを超える	— ~ —	—	—	100kN/m <sup>2</sup> を超える	—	— ~ —	—	3mを超える	— ~ —	—	—
	それ以外	1.00	0.00 ~ 4.35	54.28	それ以外	0.00 ~ 4.35	1.97	10.56	それ以外	1.00	5.00 ~ 5.00	54.28	それ以外	5.00 ~ 5.00	1.97	10.56
7	100kN/m <sup>2</sup> を超える	1.00	0.00 ~ 1.22	118.39	3mを超える	— ~ —	—	—	100kN/m <sup>2</sup> を超える	1.00	10.70 ~ 14.89	118.39	3mを超える	— ~ —	—	—
	それ以外	1.00	1.22 ~ 9.00	100.00	それ以外	0.00 ~ 9.00	2.10	11.24	それ以外	1.00	5.00 ~ 10.70	100.00	それ以外	5.00 ~ 14.89	2.10	11.24
8	100kN/m <sup>2</sup> を超える	1.00	0.00 ~ 1.45	122.10	3mを超える	— ~ —	—	—	100kN/m <sup>2</sup> を超える	1.00	11.15 ~ 17.35	122.10	3mを超える	— ~ —	—	—
	それ以外	1.00	1.45 ~ 9.24	100.00	それ以外	0.00 ~ 9.24	2.21	11.80	それ以外	1.00	5.00 ~ 11.15	100.00	それ以外	5.00 ~ 17.35	2.21	11.80
9	100kN/m <sup>2</sup> を超える	1.00	0.00 ~ 1.43	121.70	3mを超える	— ~ —	—	—	100kN/m <sup>2</sup> を超える	1.00	11.05 ~ 16.89	121.70	3mを超える	— ~ —	—	—
	それ以外	1.00	1.43 ~ 9.21	100.00	それ以外	0.00 ~ 9.21	2.22	11.87	それ以外	1.00	5.00 ~ 11.05	100.00	それ以外	5.00 ~ 16.89	2.22	11.87
10	100kN/m <sup>2</sup> を超える	—	— ~ —	—	3mを超える	— ~ —	—	—	100kN/m <sup>2</sup> を超える	—	— ~ —	—	3mを超える	— ~ —	—	—
	それ以外	1.00	0.00 ~ 4.64	57.89	それ以外	0.00 ~ 4.64	1.86	9.93	それ以外	1.00	5.00 ~ 5.00	57.89	それ以外	5.00 ~ 5.00	1.86	9.93
	100kN/m <sup>2</sup> を超える		~		3mを超える	~			100kN/m <sup>2</sup> を超える		~		3mを超える	~		
	それ以外		~		それ以外	~			それ以外		~		それ以外	~		
	100kN/m <sup>2</sup> を超える		~		3mを超える	~			100kN/m <sup>2</sup> を超える		~		3mを超える	~		
	それ以外		~		それ以外	~			それ以外		~		それ以外	~		
	100kN/m <sup>2</sup> を超える		~		3mを超える	~			100kN/m <sup>2</sup> を超える		~		3mを超える	~		
	それ以外		~		それ以外	~			それ以外		~		それ以外	~		
	100kN/m <sup>2</sup> を超える		~		3mを超える	~			100kN/m <sup>2</sup> を超える		~		3mを超える	~		
	それ以外		~		それ以外	~			それ以外		~		それ以外	~		