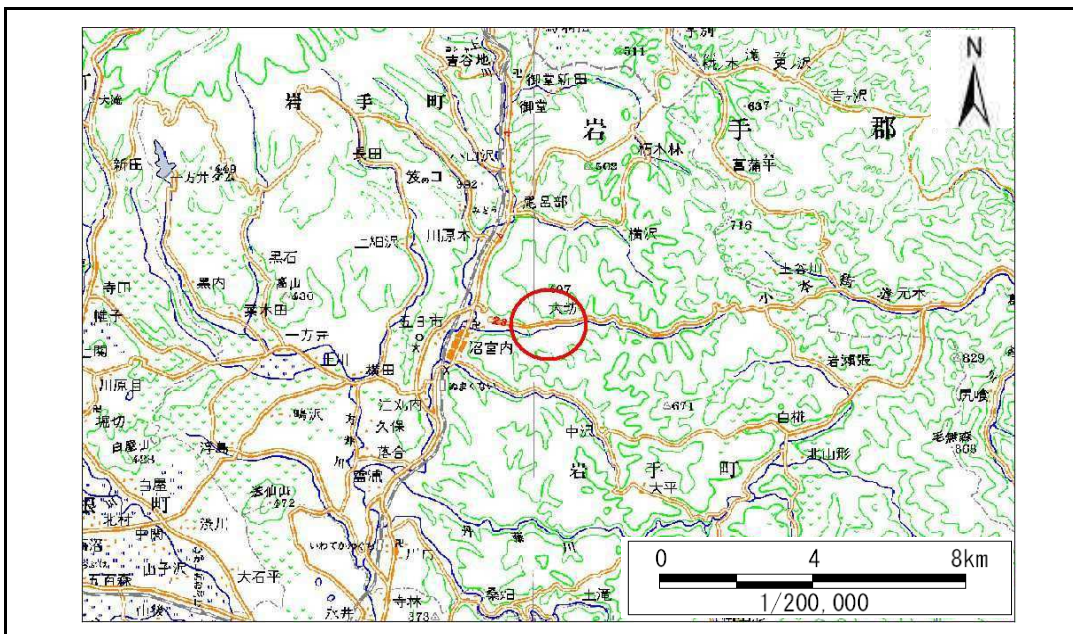


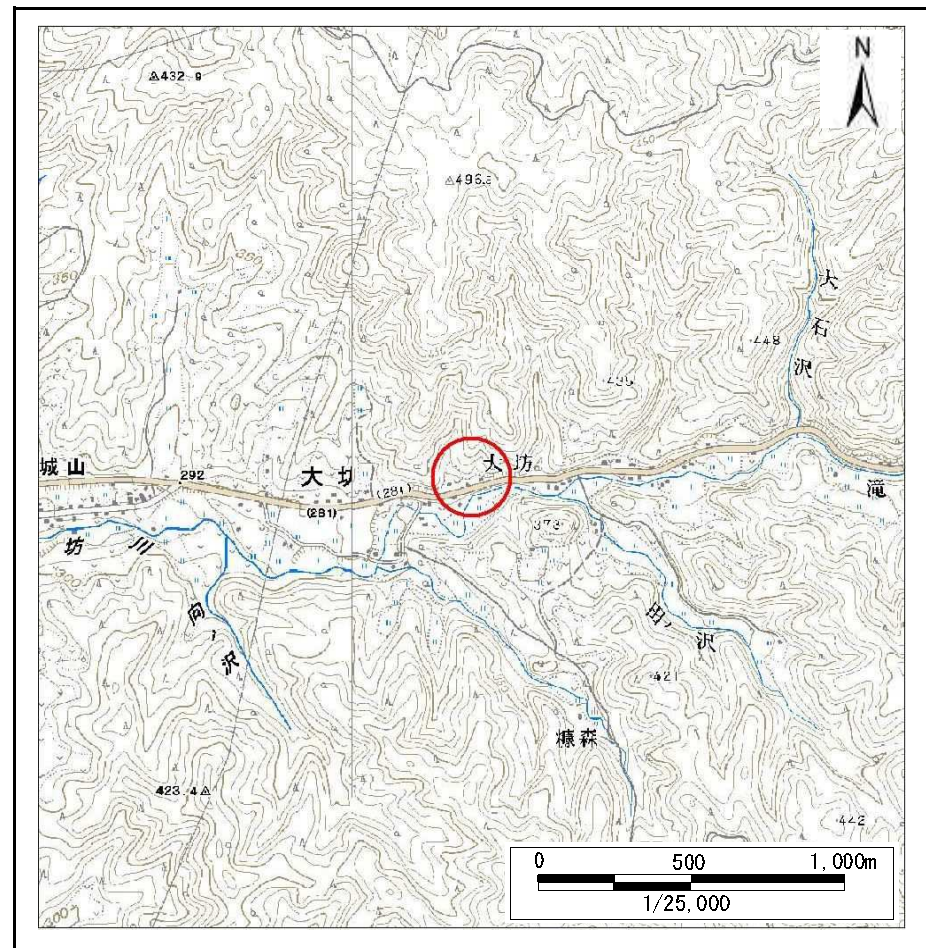
土砂災害防止に関する基礎調査(急傾斜地の崩壊)

表紙 概況、位置図

自然現象の種類	急傾斜地の崩壊
箇所番号	048E1004
箇所名	田ノ沢
所在地	岩手町大坊第2地割
調査機関	盛岡広域振興局土木部岩手土木センター



位置図(S=1:200,000)



概況図(S=1:25,000)

急傾斜地の崩壊区域調書

様式3-1 危害のおそれのある土地、著しい危害のおそれのある土地の設定図

調査年度

平成23年度

急傾斜地の位置

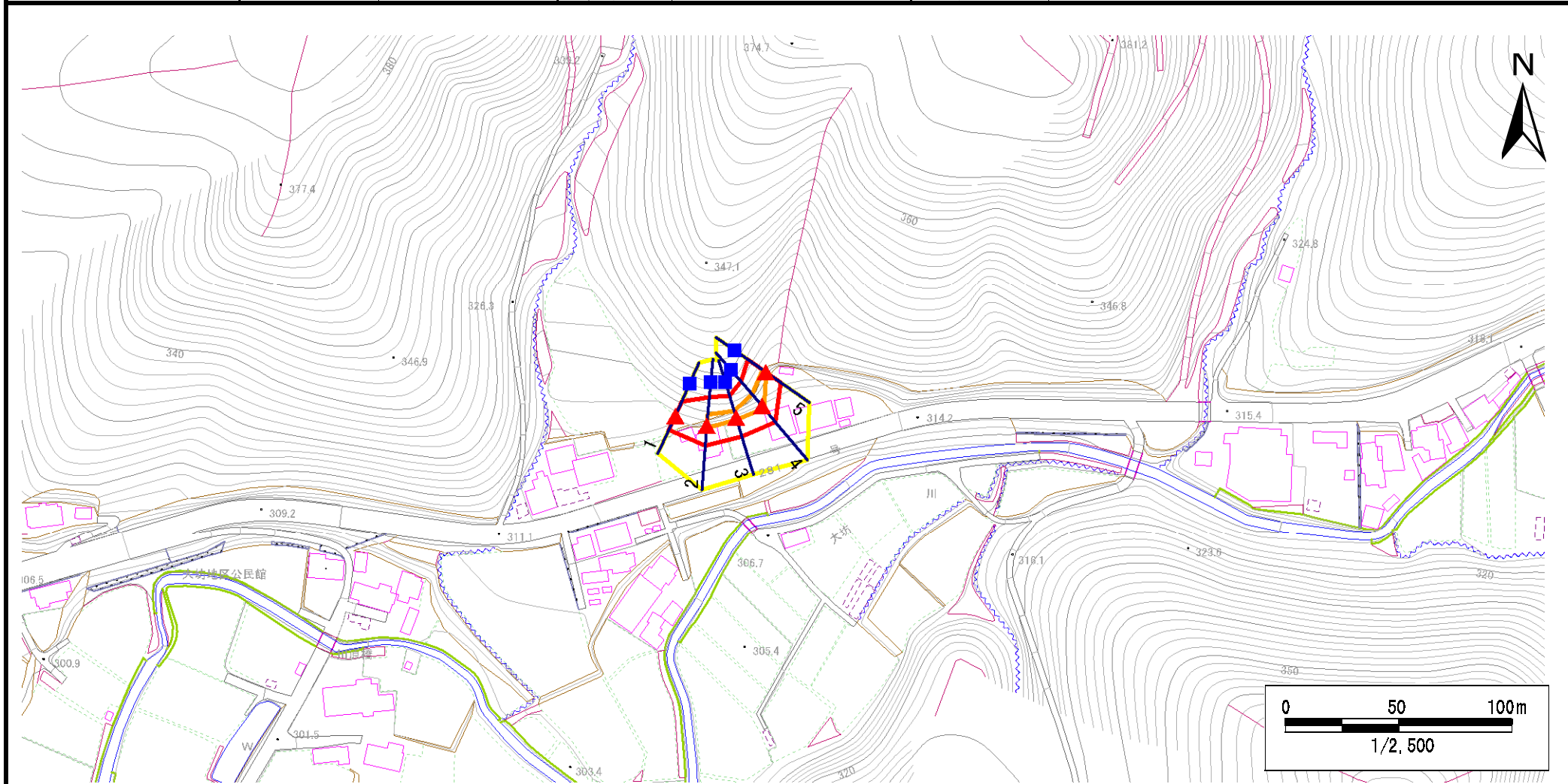
箇所番号 048E1004

箇所名

田ノ沢

所在地

岩手町大坊第2地割



凡例

■ 上端
▲ 下端

— 横断測線

○ 危害のおそれのある土地の区域
□ 著しい危害のおそれのある土地の区域

○ 土石等の移動による力が100kN/m²を超える範囲
□ 土石等の堆積高が3mを超える範囲

急傾斜地の崩壊区域調書

様式3-1 危害のおそれのある土地、著しい危害のおそれのある土地の設定図

調査年度

平成23年度

急傾斜地の位置

箇所番号

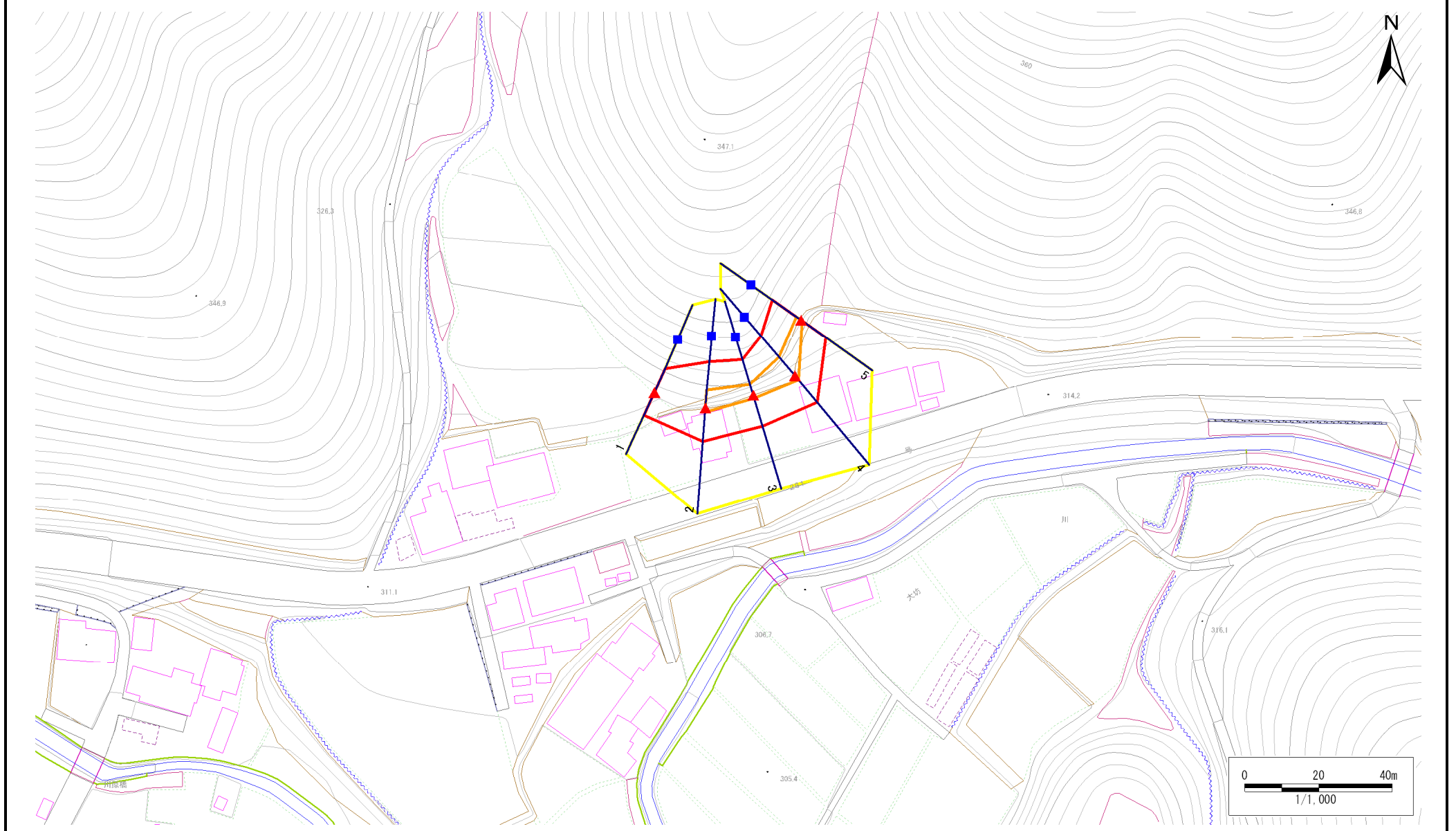
048E1004

箇所名

田ノ沢

所在地

岩手町大坊第2地割



凡例

- 上端
- ▲ 下端

— 横断測線

- ▭ 危害のおそれのある土地の区域
- ▭ 著しい危害のおそれのある土地の区域

- ▭ 土石等の移動による力が 100kN/m^2 を超える範囲
- ▭ 土石等の堆積高が 3m を超える範囲

急傾斜地の崩壊区域調査

様式3-2 建築物に作用すると想定される衝撃に関する事項(1/1)

調査年度 平成23年度

急傾斜地の位置		箇所番号 048E1004			箇所名 田ノ沢		所在地 岩手町大坊第2地割									
横断 測線 番号	急傾斜地の下端に隣接する土地								急傾斜地内							
	土石等の移動の高さと力の大きさ				土石等の堆積高さとの大きさ				土石等の移動の高さと力の大きさ				土石等の堆積高さとの大きさ			
	区分	高さ (m)	下端からの距離 (m)	力の大きさ (kN/m ²)	区分	下端からの水平 距離(m)	高さ (m)	力の大きさ (kN/m ²)	区分	高さ (m)	上端からの比高 (m)	力の大きさ (kN/m ²)	区分	上端からの比高 (m)	高さ (m)	力の大きさ (kN/m ²)
1	100kN/m ² を超える	-	- ~ -	-	3mを超える	- ~ -	-	-	100kN/m ² を超える	-	- ~ -	-	3mを超える	- ~ -	-	-
	それ以外	1.00	0.00 ~ 6.67	84.16	それ以外	0.00 ~ 0.00	1.57	8.40	それ以外	1.00	5.00 ~ 9.03	84.16	それ以外	5.00 ~ 9.03	1.57	8.40
2	100kN/m ² を超える	1.00	0.00 ~ 1.10	116.60	3mを超える	- ~ -	-	-	100kN/m ² を超える	1.00	10.58 ~ 14.11	116.60	3mを超える	- ~ -	-	-
	それ以外	1.00	1.10 ~ 8.89	100.00	それ以外	0.00 ~ 8.89	2.14	11.45	それ以外	1.00	5.00 ~ 10.58	100.00	それ以外	5.00 ~ 14.11	2.14	11.45
3	100kN/m ² を超える	1.00	0.00 ~ 0.84	112.50	3mを超える	- ~ -	-	-	100kN/m ² を超える	1.00	10.55 ~ 12.98	112.50	3mを超える	- ~ -	-	-
	それ以外	1.00	0.84 ~ 8.62	100.00	それ以外	0.00 ~ 8.62	2.22	11.88	それ以外	1.00	5.00 ~ 10.55	100.00	それ以外	5.00 ~ 12.98	2.22	11.88
4	100kN/m ² を超える	1.00	0.00 ~ 1.46	122.18	3mを超える	- ~ -	-	-	100kN/m ² を超える	1.00	10.55 ~ 15.50	122.18	3mを超える	- ~ -	-	-
	それ以外	1.00	1.46 ~ 9.24	100.00	それ以外	0.00 ~ 9.24	2.34	12.54	それ以外	1.00	5.00 ~ 10.55	100.00	それ以外	5.00 ~ 15.50	2.34	12.54
5	100kN/m ² を超える	1.00	0.00 ~ 0.38	105.64	3mを超える	- ~ -	-	-	100kN/m ² を超える	1.00	10.64 ~ 11.74	105.64	3mを超える	- ~ -	-	-
	それ以外	1.00	0.38 ~ 8.17	100.00	それ以外	0.00 ~ 8.17	2.12	11.32	それ以外	1.00	5.00 ~ 10.64	100.00	それ以外	5.00 ~ 11.74	2.12	11.32
	100kN/m ² を超える		~		3mを超える	~			100kN/m ² を超える		~		3mを超える	~		
	それ以外		~		それ以外	~			それ以外		~		それ以外	~		
	100kN/m ² を超える		~		3mを超える	~			100kN/m ² を超える		~		3mを超える	~		
	それ以外		~		それ以外	~			それ以外		~		それ以外	~		
	100kN/m ² を超える		~		3mを超える	~			100kN/m ² を超える		~		3mを超える	~		
	それ以外		~		それ以外	~			それ以外		~		それ以外	~		
	100kN/m ² を超える		~		3mを超える	~			100kN/m ² を超える		~		3mを超える	~		
	それ以外		~		それ以外	~			それ以外		~		それ以外	~		
	100kN/m ² を超える		~		3mを超える	~			100kN/m ² を超える		~		3mを超える	~		
	それ以外		~		それ以外	~			それ以外		~		それ以外	~		
	100kN/m ² を超える		~		3mを超える	~			100kN/m ² を超える		~		3mを超える	~		
	それ以外		~		それ以外	~			それ以外		~		それ以外	~		